

ジビエクイズ！（問題）

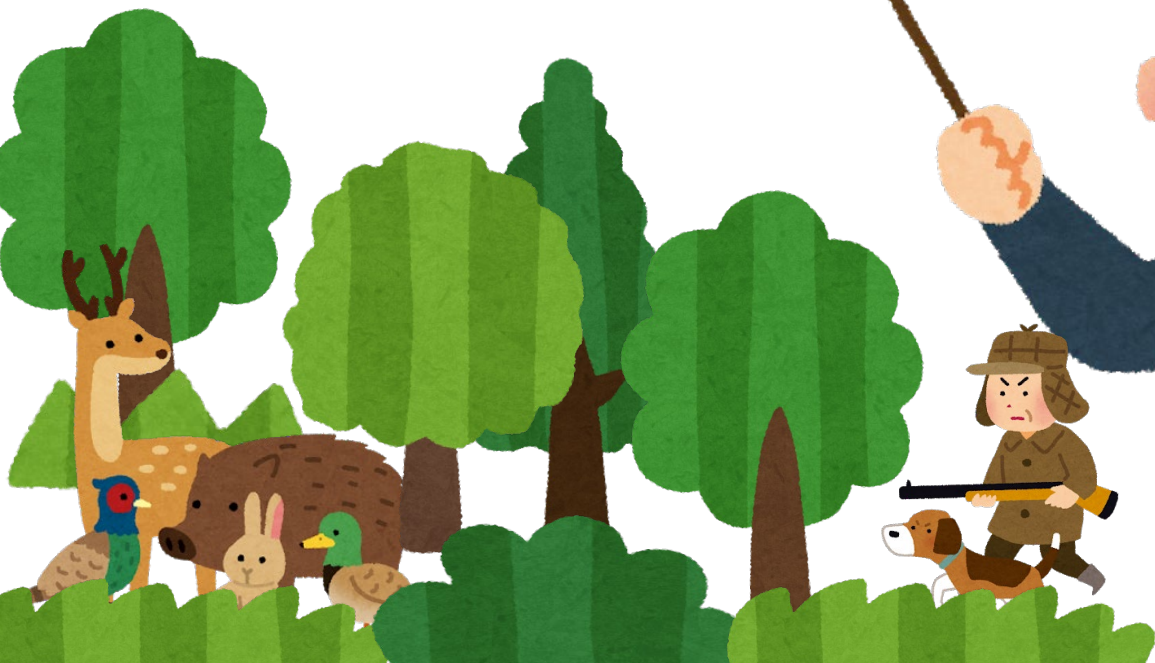
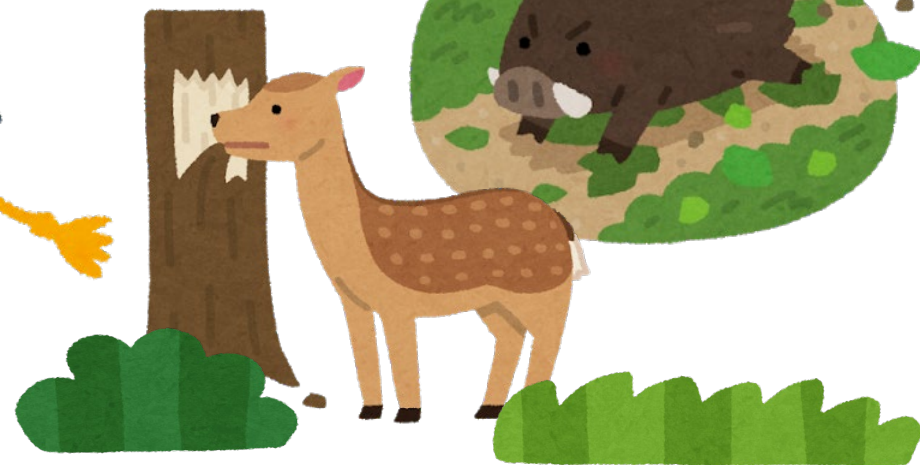
～これでキミもジビエ博士！？～



鉄分



ビタミン
B12



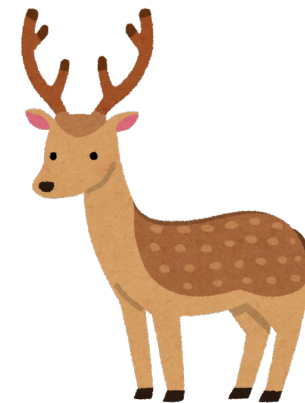
下の動物のお肉のうち、ジビエはどれだろう？
2つえらんでね。

①



ウシ

②



シカ

③



マグロ

④



イノシシ

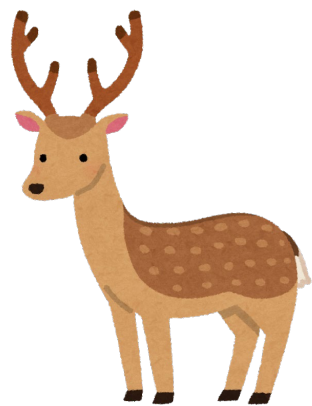
ヒント

動画「新たな食育の取り組み！給食で味わう山の恵み」 https://youtu.be/_9yXR3seoM

第
2
問

せんぞさま
ブタのご先祖様って下の中のどれかな？

①



シカ

②



ネコ

③



イヌ

④



イノシシ

ヒント

マンガ「現代日本のイノシシ・シカ大問題」 <https://www.env.go.jp/nature/choju/docs/docs5-8/A4full.pdf>

第
3
問

マンガの中で、イノシシはどこを^あ荒らしていたかな？

①



田んぼ

②



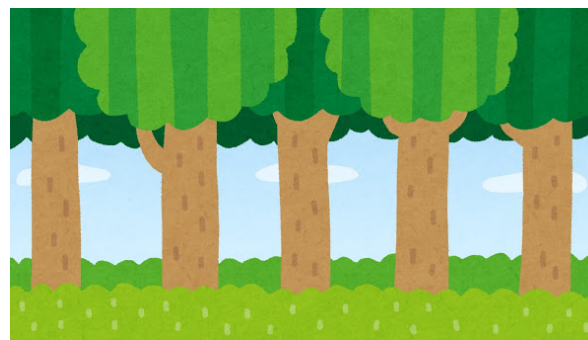
海

③



川

④



森

ヒント

マンガ「現代日本のイノシシ・シカ大問題」 <https://www.env.go.jp/nature/choju/docs/docs5-8/A4full.pdf>

第
4
問

やせいちょうじゅう

のうさくもつ ひがいがく

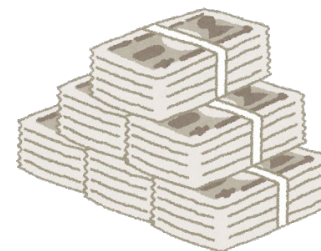
野生鳥獣による農作物被害額は1年間でどれくらい？

①



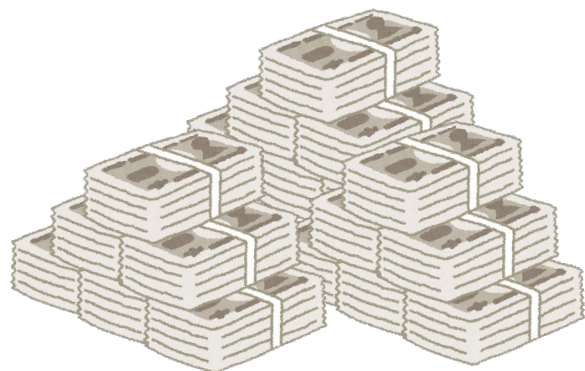
100万円

②



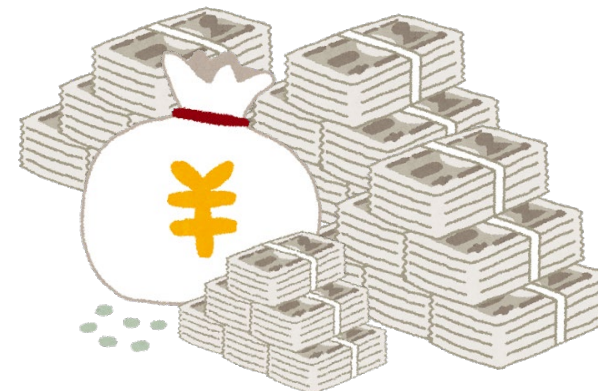
1億円

③



10億円

④



100億円以上

ヒント

動画「マイナスをプラスにかえる、ジビエ」<https://youtu.be/ikUReLMZwZg>

第
5
問

に当てはまる動物をえらんでね。

桜（さくら）

=



ウマ

柏（かしわ）

=



ニワトリ

紅葉（もみじ）

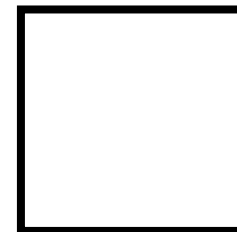
=



シカ

牡丹（ぼたん）

=



①ウシ

②ブタ

③イノシシ

④クマ

ヒント

動画「あなたはいくつ知ってる？植物の名前で呼ばれるお肉」 <https://youtu.be/zoZj01Metpc>

第
6
問

てつぶん

イノシシ肉の鉄分は、ブタ肉の何倍あるかな？

	エネルギー (kcal)	たんぱく質 (g)	ビタミンB2 (mg)	ビタミンB6 (mg)	ビタミンB12 (μ g)	脂質 (g)	鉄分 (mg)
イノシシ肉	244	18.8	0.29	0.35	1.7	19.8	<u>●●</u>
ブタ肉	237	17.1	0.23	0.28	0.5	19.2	0.6



① 同じくらい

② 2倍

③ 4倍

ヒント

ポータルサイト「ジビエト」(栄養素) <https://gibierto.jp/content/happy/>

第
7
問

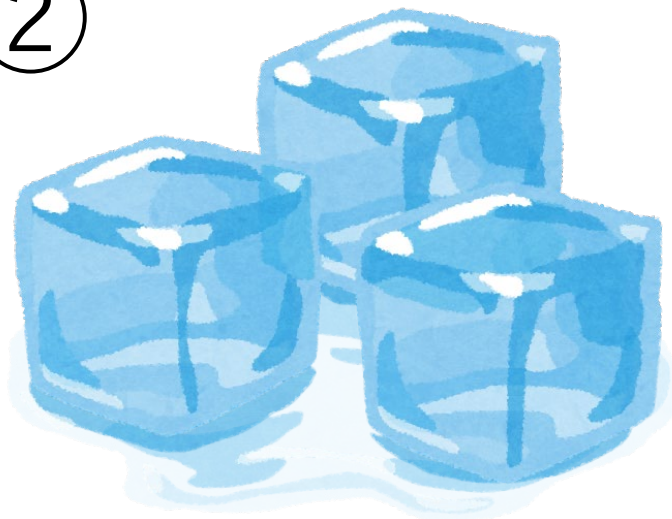
ちゅうい
ジビエを食べる時に注意しないといけないことは
なんだろう？

①



よく火をとおす

②



よく凍らせる

③



よく冷やす

ヒント

食品安全委員会「ジビエってなに？」 https://www.fsc.go.jp/visual/kikanshi/k_index.data/vol52_P7.pdf