

ジビエクイズ！（答え）

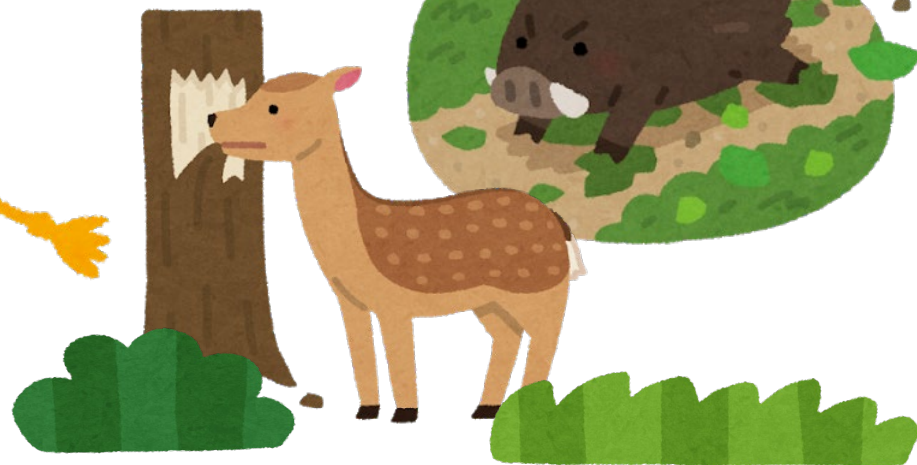
～これでキミもジビエ博士！？～



鉄分

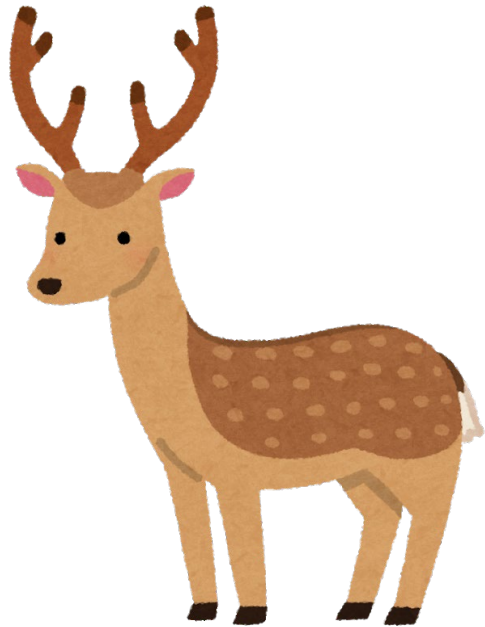


ビタミン
B12



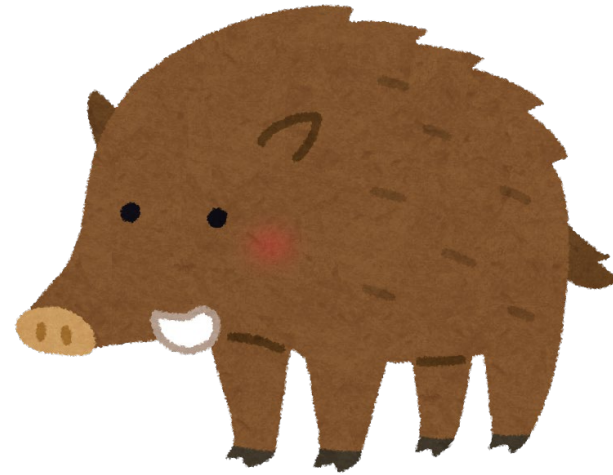
第1問 正解は・・・

②



シカ

④



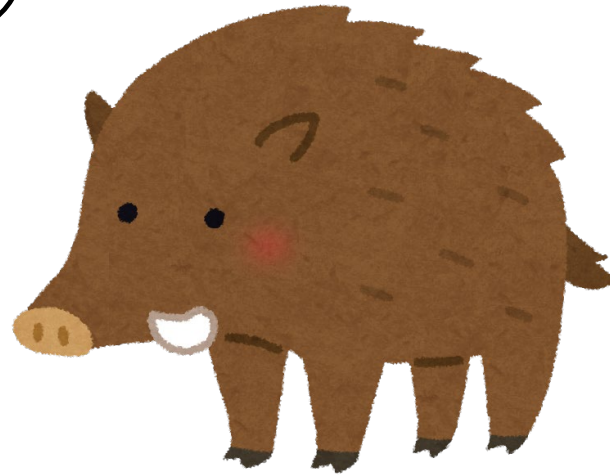
イノシシ

豆知識

ジビエとは野生動物のお肉のことだよ。
他にもクマ、野ウサギ、マガモ、キジなどのお肉もジビエだよ。

第2問 正解は・・・

④



イノシシ

豆知識

ブタは、イノシシを^{かちくか}家畜化した（人間が管理しやすくした）
生き物なんだ。

第3問 正解は・・・

①



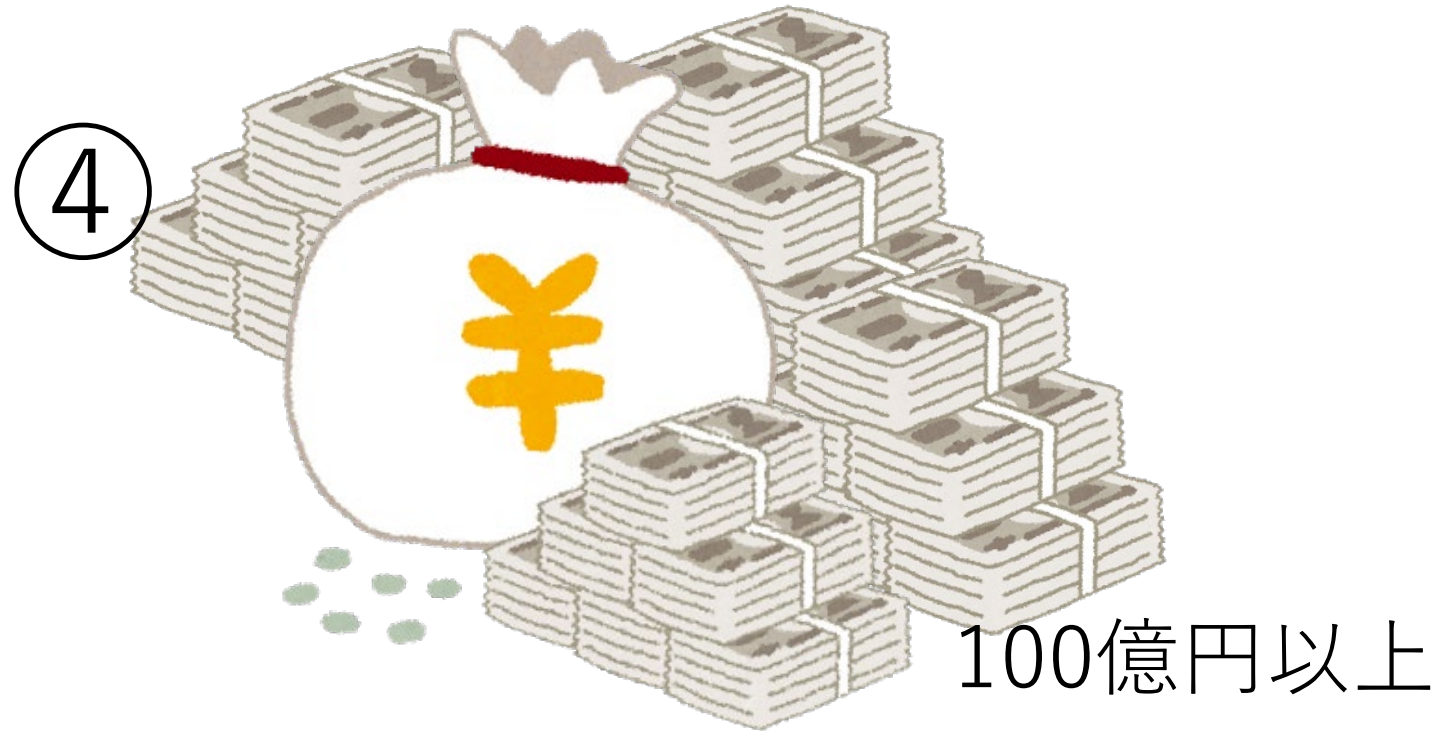
田んぼ

豆知識

ざっしょく

イノシシは雑食で色々なものを食べれるから、農家さんがせっかく作ったお米や果物、野菜などを食べてしまうんだ。

第4問 正解は・・・



豆知識

ひがいがく

被害額はH28：172億円、H29：164億円、H30：158億円、
R1：158億円で、イノシシやシカによる被害は半分以上あるんだ。
だんだん減っているけど、まだまだ大きな金額だね。

第5問 正解は・・・

③



イノシシ

豆知識

ふせっしょうかい

昔は、仏教の不殺生戒という教えによって「動物のお肉を食べることは良くない」と考えられていた時代があったんだ。

でも、お肉を食べたい人たちは、お肉を植物の名前にたとえて呼ぶことで、食べていることがバレないようにしていたんだ。

第6問 正解は・・・

③



鉄分

4倍

豆知識

イノシシのお肉はブタと比べて、鉄分が4倍、ビタミンB12が3倍もあって、栄養豊富だね！

第7問 正解は・・・

①



よく火をとおす

豆知識

よく火をとおして食中毒のもととなる菌を殺すんだ。75°Cで1分、65°Cなら15分の加熱がめやすだよ。生で食べるのは絶対ダメ！きちんと加熱してから食べようね。