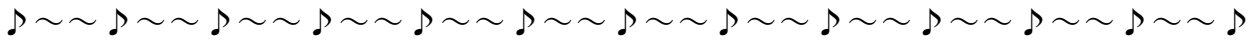




農業担い手メールマガジン（第193号～臨時号～）



「新たな農業経営指標」を活用しましょう！（3つのステップで経営改善！）  
→ <http://www.maff.go.jp/j/ninaite/shihyo.html>

農業経営支援活用ガイド  
→ [http://www.maff.go.jp/j/kobetu\\_ninaite/n\\_pamph/h25\\_guide\\_top.html](http://www.maff.go.jp/j/kobetu_ninaite/n_pamph/h25_guide_top.html)

地域農業の人と農地の問題解決に向けて（パンフレット）  
→ [http://www.maff.go.jp/j/keiei/koukai/hito\\_nouchi\\_booklet.html](http://www.maff.go.jp/j/keiei/koukai/hito_nouchi_booklet.html)

「農地中間管理機構ホットライン」  
電話 03-6744-2151（受付時間 平日9時30分～17時00分）  
E-mail kikou@nm.maff.go.jp



—インデックス—

- お知らせ  
～平成26年産米等への対応を公表しました～

◆◆◆お知らせ◆◆◆

～平成26年産米等への対応を公表しました～

農林水産省は、平成26年産米をめぐる状況を踏まえ、本日、平成26年産米等への対応を取りまとめ、公表しました。その概要について次の通りご紹介いたします。

- 1 緊急対策として、
  - ① 実質無利子の資金融通など当面の資金繰り対策
  - ② 青死米等の増加により、ナラシ対策の補てん水準が現場の実態よりも低下しないように運用改善
  - ③ 周年安定供給を図るための民間による売り急ぎ防止対策
- 2 中長期的な対策として、必要な予算の確保を含めた飼料用米の取組の推進などを盛り込んだところです。

詳しくは、下記URLをご覧ください。

平成26年産米等への対応について（農水省HP）

<http://www.maff.go.jp/j/press/seisan/kikaku/141114.html>

（facebookもやっています！）

経営局facebook～農業経営者新時代ネットワーク（※登録なしで閲覧できます。）

→ <http://www.facebook.com/nogyokeiei>

■ ご意見・ご質問はこちら

→ <https://www.contact.maff.go.jp/maff/form/38f2.html>



○ 電子出版：農業担い手メールマガジン

○ 発行日：毎月1回発行

○ 発行元：農林水産省経営局経営政策課 担当：住田

☆ 農林水産省担い手ホームページもご覧ください！

～担い手への支援策、認定農業者数等、担い手情報満載！！～

→ [http://www.maff.go.jp/j/kobetu\\_ninaite/index.html#ninaite](http://www.maff.go.jp/j/kobetu_ninaite/index.html#ninaite)

☆ このメルマガの配信申込み、バックナンバーはこちらから

→ [http://www.maff.go.jp/j/kobetu\\_ninaite/n\\_hyousyou/hyousyou\\_merumaga.html](http://www.maff.go.jp/j/kobetu_ninaite/n_hyousyou/hyousyou_merumaga.html)

☆ このメルマガの配信変更、配信解除、パスワード再発行等はこちらから

→ <http://www.maff.go.jp/j/pr/e-mag/index.html>

