

10年後も、
変わらぬおいしさを届けるために

進め。 ニッポンの 農業

START GUIDE  農業データ活用ガイドブック

〈お問い合わせ〉
農林水産省経営局経営政策課
TEL 03-6744-2143

平成29年3月発行

未来予想図

10年後の農業経営

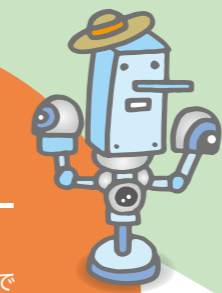
これからの農業経営者を取り巻く環境は大きく変化していくと予想されます。経営者として、ビジョンを掲げ、必要な情報を収集・分析し、より戦略的な経営を行うことが当たり前になってくるでしょう。これまで経験したことのない試みを行う場面も出てくるかもしれません。そんなときにあなたを支えてくれるであろう先端技術が、次々と生まれてきています。これらの技術がどれだけ早く現場に実装され、農業経営の様々なシーンで真の意味で役立つことができるか、今まさに日本の農業界の挑戦が始まっています。

農業経営のサプライチェーン



圃場センサー

田畑やハウスの様子を自動でモニタリングし、お家の中からもいつでもチェック！異常があったときは、アラートですぐにお知らせします。



SENSOR

匠の技データベース

スペシャリストの作業を動画や数字でデータベース化し、誰でも美味しい農作物が作れるマニュアルを提案。



DATABASE

自動運転ロボット

GPSで位置情報を確認し、無人トラクタが、あなたの代わりに圃場を走ります。使った肥料や農薬の量も自動で記録。ドローンや他の農業ロボットとも連動し、力仕事や反復作業をお手伝いします。

病害虫予測

農作物の様子をリアルタイムでチェックして、病気の気配をいち早く捉えます。すばやい対応で被害を最小限に抑えることが可能になります。

HARVEST

収穫予測

その年の天気や日照量をもとに、収穫のタイミングや収穫量をあらかじめ把握します。出荷日の予測ができれば販売のための準備もスムーズ。

経営アドバイス

資材や人件費、売上などの情報からあなたの農場の経営状況を診断。分かりやすくアドバイスをを行います。市場の情報と連動させることで、販売戦略にも活用できます。

MANAGEMENT