

農業経営改善計画の認定状況（速報）

（平成12年12月末現在）

経営局経営政策課

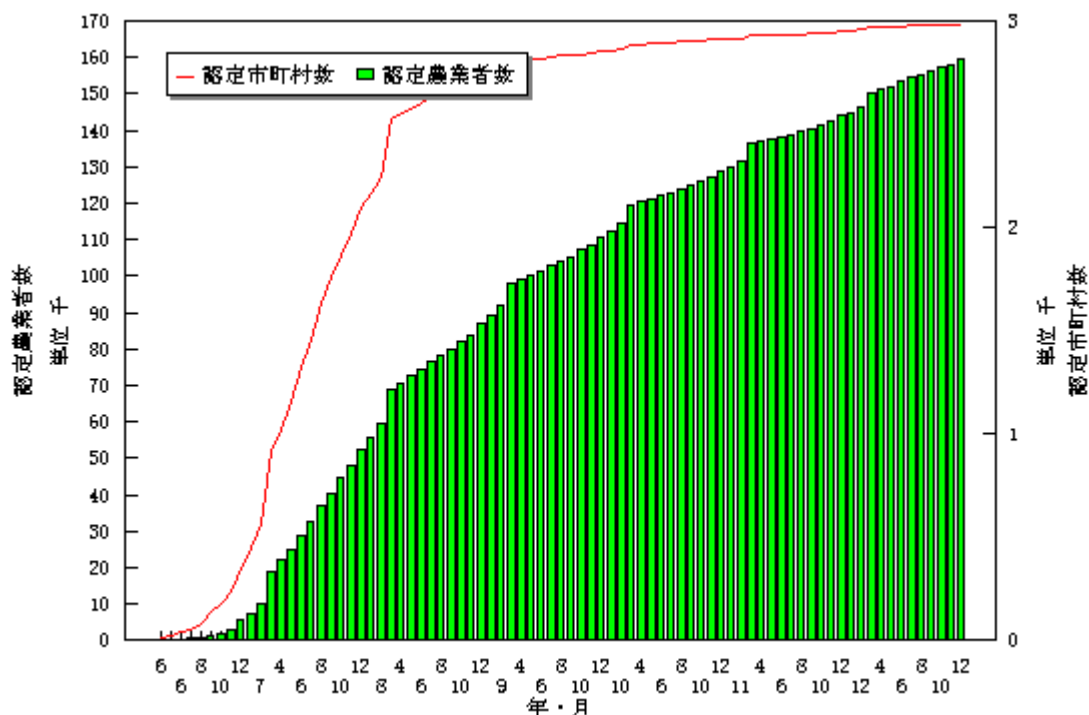
1 認定状況

平成12年12月末までに農業経営基盤強化促進法に基づき、経営改善計画の認定を受けた農業者数は、2,981市町村において159,324（うち法人5,509）

地 域	認定市町村数	認定農業者数	
			法 人
北海道	188	17,054	646
東北	389	30,326	726
関東	651	35,917	1,387
北陸	215	11,056	448
東海	232	5,316	372
近畿	263	6,135	145
中国四国	502	13,267	636
九州	496	39,068	1,042
沖縄	45	1,185	107
全 国	2,981	159,324	5,509

2 月別推移

前月末からこの1か月間で認定農業者数は、1,324増加



3 認定農業者の多い都道府県及び市町村

< 累計 >

都道府県別

市町村別

都道府県	認定農業者数	市町村	認定農業者数
1 北海道	17,054	1 熊本市(熊本県)	892
2 熊本県	9,699	2 酒田市(山形県)	759
3 新潟県	9,554	3 西都市(宮崎県)	694
4 秋田県	6,635	4 鶴岡市(山形県)	611
5 鹿児島県	6,528	5 三浦市(神奈川県)	608
6 宮崎県	6,389	6 八代市(熊本県)	588
7 静岡県	6,381	7 富良野市(北海道)	566
8 山形県	6,288	8 浜松市(静岡県)	553
9 長野県	6,021	9 士別市(北海道)	532
10 岩手県	5,895	10 長沼町(北海道)	519

< 今月の増加数 >

都道府県別

市町村別

都道府県	認定農業者数	市町村	認定農業者数
1 群馬県	125	1 赤堀町(群馬県)	61
2 秋田県	114	2 町田市(東京都)	41
3 熊本県	99	3 天水町(熊本県)	33
4 北海道	94	4 葛巻町(岩手県)	32
5 北海道	80	5 天草町(熊本県)	30
6 岩手県	72	6 飯山市(長野県)	27

7	長野県	60	7	男鹿市(秋田県)	26
8	宮崎県	58	8	横手市(秋田県)	22
9	新潟県	47	9	帯広市(北海道)	21
9	愛知県	47	10	嬭恋村(群馬県)	18

(参考)基本構想策定及び農業経営改善計画認定実績

平成12年12月末現在

		基本構想策	認定市町村数	認 定	
		定市町村数		農業者数	うち法人
	北海道	200	188	17,054	646
東 北	青森県	67	60	2,766	101
	岩手県	59	59	5,895	170
	宮城県	68	68	4,073	119
	秋田県	69	69	6,635	88
	山形県	44	44	6,288	91
	福島県	89	89	4,669	157
	小 計	396	389	30,326	726
関 東	茨城県	85	85	5,661	161
	栃木県	48	48	4,579	97
	群馬県	68	65	3,029	177
	埼玉県	79	78	2,725	106
	千葉県	79	79	3,361	230
	東京都	21	13	624	8
	神奈川県	32	32	1,847	139
	山梨県	64	62	1,689	26
東	長野県	120	117	6,021	302
	静岡県	72	72	6,381	141
	小 計	668	651	35,917	1,387
北 陸	新潟県	111	111	9,554	240
	富山県	35	32	531	80
	石川県	41	38	564	86
	福井県	35	34	407	42
	小 計	222	215	11,056	448
東 海	岐阜県	92	89	1,396	119
	愛知県	81	77	2,091	120
	三重県	66	66	1,829	133
	小 計	239	232	5,316	372
近 畿	滋賀県	50	48	481	40
	京都府	43	41	708	23
	大阪府	24	23	1,124	7
	兵庫県	80	76	1,101	53
	奈良県	36	33	994	7
	和歌山県	47	42	1,727	15

	小 計	2 8 0	2 6 3	6 , 1 3 5	1 4 5
中 国 ・ 四 国	鳥取県	3 9	3 9	1 , 0 7 1	4 6
	島根県	5 7	5 5	1 , 2 3 1	8 5
	岡山県	7 8	7 8	3 , 2 4 8	1 0 0
	広島県	8 1	7 9	9 7 5	9 3
	山口県	5 5	5 0	7 8 0	5 2
	徳島県	5 0	4 4	6 6 0	5 5
	香川県	4 1	4 0	8 2 3	4 8
	愛媛県	6 6	6 6	2 , 9 2 5	1 2 6
	高知県	5 3	5 1	1 , 5 5 4	3 1
	小 計	5 2 0	5 0 2	1 3 , 2 6 7	6 3 6
九 州	福岡県	9 3	9 1	4 , 6 7 0	1 2 1
	佐賀県	4 9	4 8	3 , 9 2 7	4 4
	長崎県	7 1	7 0	3 , 2 2 1	8 5
	熊本県	9 4	9 4	9 , 6 9 9	1 5 1
	大分県	5 8	5 7	4 , 6 3 4	1 5 5
	宮崎県	4 4	4 4	6 , 3 8 9	1 9 3
	鹿児島県	9 3	9 2	6 , 5 2 8	2 9 3
	小 計	5 0 2	4 9 6	3 9 , 0 6 8	1 , 0 4 2
	沖縄県	4 8	4 5	1 , 1 8 5	1 0 7
	総 計	3 , 0 7 5	2 , 9 8 1	1 5 9 , 3 2 4	5 , 5 0 9

問い合わせ先：経営局経営政策課 経営育成班

電話：03-3502-8111（内線 4159）