

農業経営改善計画の認定状況（速報）

（平成13年12月末現在）

経営局経営政策課

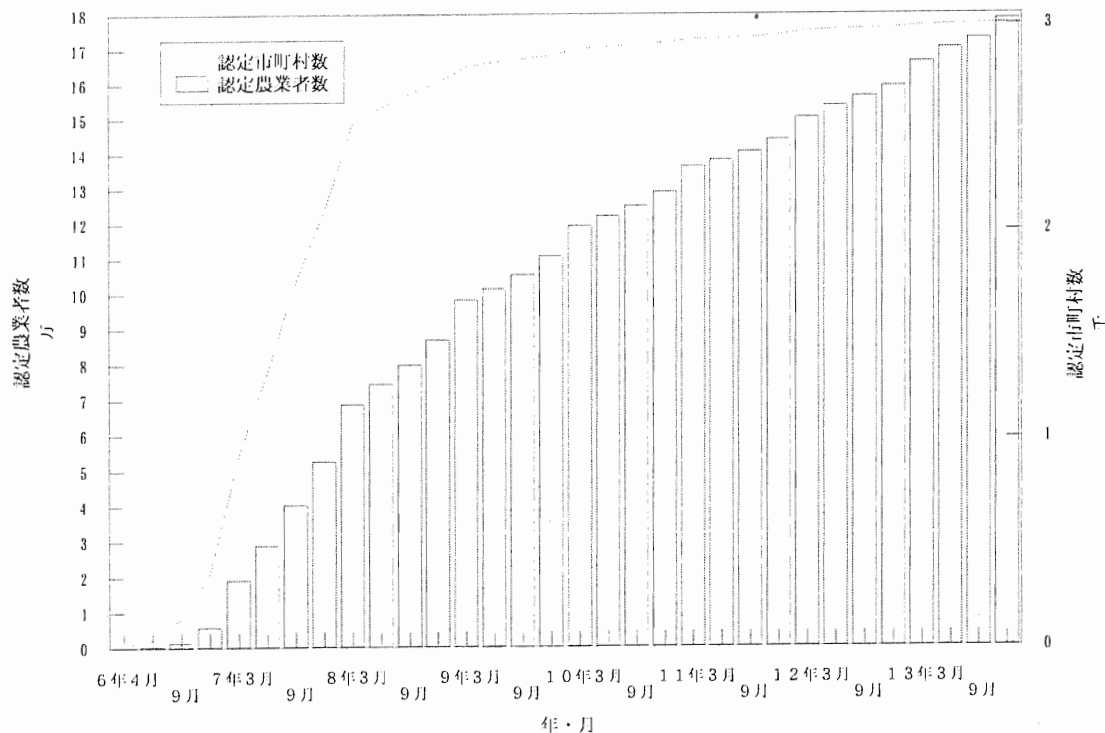
1 認定状況

平成13年12月末までに、農業経営基盤強化促進法に基づき、経営改善計画の認定を受けた農業者数は、3,003市町村において178,448（うち法人6,261）

地 域	認定市町村数	認定農業者数（のべ）	
		法	人
北海道	194	20,804	784
東 北	391	34,032	815
関 東	651	39,119	1,506
北 陸	216	11,938	497
東 海	235	6,034	420
近 畿	265	7,389	184
中国四国	509	14,879	706
九 州	497	42,960	1,232
沖 縄	45	1,293	117
全 国	3,003	178,448	6,261

2 経営改善計画の認定を受けた農業者の推移

平成13年9月末からこの3箇月間で認定農業者数は、5,414増加



各年度末の状況

	認定農業者数	(うち法人)	認定市町村数	基本構想策定市町村
H 6. 4月	134	(***)	11	800
H 7. 3月	19,193	(712)	919	3,048
H 8. 3月	68,760	(2,657)	2,521	3,050
H 9. 3月	98,232	(3,488)	2,798	3,062
H10. 3月	119,448	(4,039)	2,884	3,069
H11. 3月	136,302	(4,574)	2,929	3,072
H12. 3月	150,305	(5,125)	2,969	3,074
H13. 3月	166,280	(5,820)	2,993	3,074
H13. 12月	178,448	(6,261)	3,003	3,073

3 認定農業者（実数）

平成13年12月末時点で、農業経営基盤強化促進法に基づき、経営改善計画の認定を受けている農業者数は、2,974市町村において158,734（うち法人5,674）

地 域	認定市町村数	認定農業者数（H13.12月末）	
			法 人
北海道	193	17,788	679
東 北	391	30,015	730
関 東	648	35,644	1,397
北 陸	215	11,006	479
東 海	233	5,493	382
近 畿	261	6,505	177
中国四国	502	13,251	631
九 州	489	38,309	1,121
沖 縄	42	723	78
全 国	2,974	158,734	5,674

(参考) 基本構想策定及び農業経営改善計画認定実績

平成13年12月末現在

	基本構想策定市町村数	認定市町村数	認定農業者数 (のべ)			認定農業者数 (平成13年12月末時点)		
			うち法人	うち特定農業法人	うち法人	うち特定農業法人		
北海道	200	194	20,804	784	2	17,788	679	2
東 青森県	67	62	3,451	111	0	2,747	97	0
岩手県	59	59	6,467	191	1	5,617	170	1
宮城県	68	68	4,483	136	0	4,011	129	0
北 秋田県	69	69	7,503	98	2	7,115	94	2
山形県	44	44	6,930	102	1	5,796	88	1
福島県	89	89	5,198	177	1	4,729	152	1
小計	396	391	34,032	815	5	30,015	730	5
関 茨城県	84	84	6,111	186	0	5,762	181	0
栃木県	48	48	5,158	109	0	4,781	99	0
群馬県	68	67	3,505	194	0	3,205	182	0
埼玉県	78	78	2,852	106	0	2,685	98	0
千葉県	79	79	3,674	248	0	3,386	224	0
東京都	21	13	648	8	0	599	8	0
神奈川県	32	32	1,995	148	0	1,846	144	0
東 山梨県	64	62	1,871	27	0	1,539	22	0
長野県	120	116	6,752	323	0	5,653	293	0
静岡県	72	72	6,553	157	2	6,188	146	2
小計	666	651	39,119	1,506	2	35,644	1,397	2
北 新潟県	110	110	10,195	263	3	9,366	247	3
富山県	35	34	654	94	12	618	93	12
石川県	41	38	639	92	1	604	92	1
福井県	35	34	450	48	1	418	47	1
小計	221	216	11,938	497	17	11,006	479	17
東 岐阜県	92	90	1,592	139	2	1,479	137	2
海 愛知県	81	79	2,353	130	0	2,089	110	0
三重県	66	66	2,089	151	2	1,925	135	2
小計	239	235	6,034	420	4	5,493	382	4
近 滋賀県	50	49	585	50	4	478	46	4
畿 京都府	43	41	752	27	1	709	26	1
大阪府	24	23	1,213	7	0	1,092	7	0
兵庫県	80	76	1,302	66	3	1,102	64	3
奈良県	36	34	1,054	8	1	865	8	1
和歌山県	47	42	2,483	26	0	2,259	26	0
小計	280	265	7,389	184	9	6,505	177	9
中 鳥取県	39	39	1,154	47	2	924	36	2
国 島根県	58	56	1,334	96	20	1,161	88	20
岡山県	78	78	3,425	110	3	3,121	100	3
広島県	81	79	1,113	107	11	965	95	11
山口県	55	51	846	57	4	776	49	4
徳島県	50	47	757	63	0	637	57	0
香川県	41	40	943	57	0	850	52	0
愛媛県	66	66	3,381	133	0	2,998	121	0
高知県	53	53	1,926	36	0	1,819	33	0
小計	521	509	14,879	706	40	13,251	631	40
九 福岡県	93	91	5,256	142	1	4,550	121	1
佐賀県	49	48	4,217	52	1	3,378	46	1
長崎県	71	71	3,936	97	0	3,553	82	0
熊本県	94	94	10,262	167	0	9,622	165	0
大分県	58	57	5,014	182	2	4,452	164	2
宮崎県	44	44	7,018	223	0	6,045	201	0
鹿児島県	93	92	7,257	369	0	6,709	342	0
小計	502	497	42,960	1,232	4	38,309	1,121	4
沖縄県	48	45	1,293	117	0	723	78	0
総計	3,073	3,003	178,448	6,261	83	158,734	5,674	83