

第1回GFVC推進官民協議会

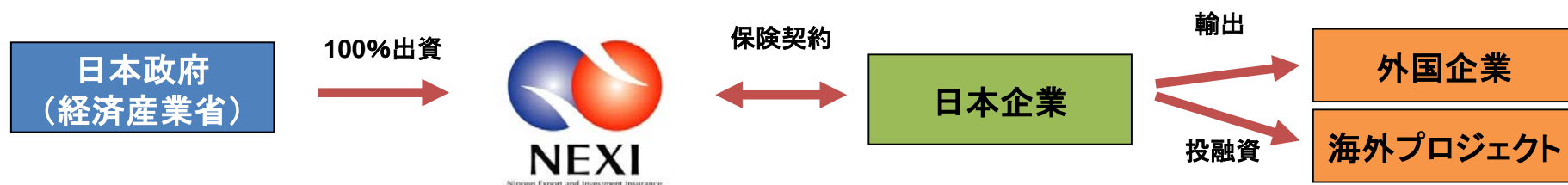
海外展開における貿易保険の活用



2019年6月10日（月）
日本貿易保険（NEXI）

日本貿易保険(NEXI)の概要

貿易保険とは 日本企業の海外ビジネスをサポートする保険制度です。この制度はこれまで約70年の実績がある制度です。1950年の制度発足以来、政府が運営してきましたが、2001年からは経済産業省が100%出資する日本貿易保険(NEXI=ネクシー)が運営しています。
 (2017年4月にNEXIは政府100%出資の株式会社になりました。)



名称:	株式会社 日本貿易保険(NEXI: Nippon Export and Investment Insurance) 〔 2001年4月に経済産業省100%出資の独立行政法人として設立。 2017年4月より 政府100%出資の特殊会社として株式会社化 〕
事務所:	東京、大阪、パリ、ニューヨーク、シンガポール
役職員数:	195名(2019年4月1日)
資本金額:	1,693億5,232万4,369円(全額政府出資)
業務:	貿易保険事業
ホームページ	http://www.nexi.go.jp



パンフレット「商品概要編」P2

貿易保険はどんなリスクから守ってくれるの？

国のリスク

(カントリーリスク・非常危険)

- 為替取引の制限・禁止、輸入制限・禁止
- 戦争、内乱、革命
- 支払国に起因する外貨送金遅延
- 制裁的な高関税、テロ行為
- 経済制裁
- 収用
- 自然災害、その他、契約当事者の責めによらない事態

取引先のリスク

(信用危険)

- 取引先の破産、破産に準ずる事由
- 取引先の3カ月以上の不払い
(商品クレーム等、輸出者に責ある場合を除く)
- 外国政府等を取引先とする場合には、輸出契約等の一方的キャンセルについてもカバー

これらの事態発生により...

貨物を船積出来ないことにより被る損失



→P6へ

貨物代金が回収出来ないことにより被る損失



→P4へ



貿易保険の5つの活用事例をご紹介します！

対象リスク

パンフレット「商品概要編」P14

貿易保険と海上保険の違い

取引の保険

貿易保険



貨物を船積できないこと、
貨物代金が決済されないこと、
投資先が事業不能となること、
貸付金が償還されないこと、
などにより受ける損失をカバーする保険

物の保険

海上保険



輸送途上で輸出貨物自体が
損害(破損、水ぬれ、盗難)を受
けたことによる損失をカバー
する保険(貨物保険)

実績

保険金支払

2016年度支払保険金額上位5か国

1.ベトナム	信用：20億円
2.チリ	信用：10億円
3.シンガポール	信用：9億円
4.UAE	信用：8億円
5.ナイジェリア	信用：1億円
	非常：6億円

2017年度支払保険金額上位5か国

1.ブラジル	信用：138億円
2.中華人民共和国	信用：26億円
	非常：1億円
3.シンガポール	信用：10億円
4.ロシア	信用：5億円
5.UAE	信用：3億円
	非常：2百万円

2016年度支払保険金額上位5か国

1.ベトナム	信用：20億円
2.チリ	信用：10億円
3.シンガポール	信用：9億円
4.UAE	信用：8億円
5.ナイジェリア	信用：1億円
	非常：6億円

2017年度支払保険金額上位5か国

1.ブラジル	信用：138億円
2.中華人民共和国	信用：26億円
	非常：1億円
3.シンガポール	信用：10億円
4.ロシア	信用：5億円
5.UAE	信用：3億円
	非常：2百万円

Q どんな国との取引で利用されていますか？

順位	2014年度	2015年度	2016年度	2017年度
1	中華人民共和国	タイ	中華人民共和国	インドネシア
2	タイ	中華人民共和国	タイ	中華人民共和国
3	大韓民国	大韓民国	インドネシア	タイ
4	インドネシア	インドネシア	パナマ（船舶）	大韓民国
5	台湾	パナマ（船舶）	大韓民国	パナマ（船舶）
6	パナマ（船舶）	インド	台湾	ベルギー
7	アメリカ合衆国	トルクメニスタン	メキシコ	アメリカ合衆国
8	マレーシア	アメリカ合衆国	アメリカ合衆国	ベトナム
9	インド	サウジアラビア	ベルギー	フィリピン
10	ベトナム	ベルギー	インド	インド

Q どのような商品に貿易保険が利用されていますか？



りんご、冷凍サバ

食料品や調味料、菓子なども利用対象です。



パンフレット「商品概要編」P23～24

国別利用順位

順位	2014年度	2015年度	2016年度	2017年度
1	中華人民共和国	タイ	中華人民共和国	インドネシア
2	タイ	中華人民共和国	タイ	中華人民共和国
3	大韓民国	大韓民国	インドネシア	タイ
4	インドネシア	インドネシア	パナマ（船舶）	大韓民国
5	台湾	パナマ（船舶）	大韓民国	パナマ（船舶）
6	パナマ（船舶）	インド	台湾	ベルギー
7	アメリカ合衆国	トルクメニスタン	メキシコ	アメリカ合衆国
8	マレーシア	アメリカ合衆国	アメリカ合衆国	ベトナム
9	インド	サウジアラビア	ベルギー	フィリピン
10	ベトナム	ベルギー	インド	インド

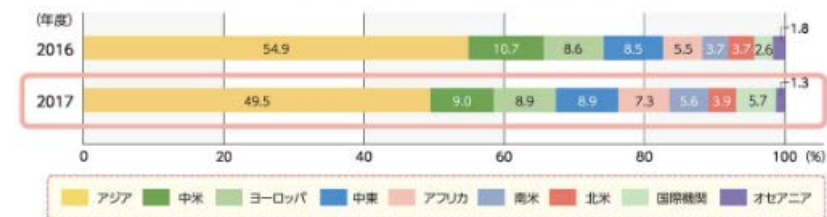
2017年度地域別支払保険金

南米向けの支払保険金額が約139億円と最も大きく、全体の72.4%を占めました。



引受実績の地域別構成比

アジア向けが約3.9兆円と全体の49.5%を占め引き続き最大となり、次いで中米向けが約0.7兆円と9.0%を占めました。



中堅・中小企業の海外展開サポートの主な取組

推進支援の仕組み

「中小企業・農林水産業輸出代金保険」

2016年7月に農林水産業従事者を追加

全国 117 の金融機関と業務提携

2018年2月にはJF共水連と提携

一部の保険手続き（申込、申請）のWEB申込可

中小企業・農林水産業輸出代金保険の概要

- 2016年7月4日に改訂
中堅・中小企業向けの「中小企業輸出代金保険」を農林水産業従事者にも対象を拡大
- 取引の相手方の信用格付申請に利用者が負担する信用調書の取得料金が8件まで無料
- 他の保険種よりも低い保険料率
- 日本からの直接輸出、船積後のみ、ユーザンスは180日以内、といったシンプルな制度
- NEXIの提携金融機関からの紹介にて保険料が10%割引に



中小企業・農林水産業輸出代金保険

輸出のリスクに備える政府系保険です

取引先の倒産、相手国の輸入制限が発生し売上げ代金を回収できなくなった場合、販売額の95%を補償します。

2016年7月4日スタート

JIAグループの加入実績もあります

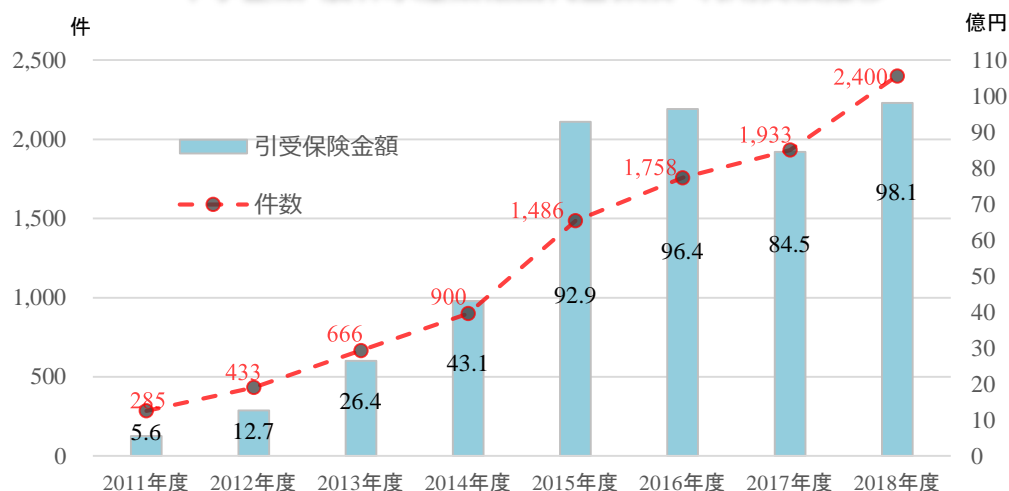
【問い合わせ】

NEXI 独立行政法人 **日本貿易保険**

本店 ☎ 0120-672-094

輸出 保険 検索

中小企業・農林水産業輸出代金保険 利用実績推移



パンフレット「商品概要編」P18

提携金融機関 ＜117機関＞

提携金融機関を通して中小企業・農林水産業輸出代金保険をご利用いただくと、保険料が10%割引になります。

都道府県別金融機関全リスト (五十音順、一部を除く)

近畿地方

三重県 三重銀行
滋賀県 滋賀銀行
京都府 京都銀行・京都中央信用金庫
大阪府 池田泉州銀行・大阪シティ信用金庫
関西アーバン銀行・北おおさか信用金庫
近畿大阪銀行
兵庫県 尼崎信用金庫・播州信用金庫・みなと銀行
奈良県 南都銀行
和歌山県 紀陽銀行

北海道・東北地方

北海道 旭川信用金庫・帯広信用金庫・大地みらい信用金庫
北洋銀行・北海道銀行・稚内信用金庫
青森県 青森銀行・みちのく銀行
岩手県 岩手銀行・東北銀行
宮城県 七十七銀行
秋田県 秋田銀行・北都銀行
山形県 荘内銀行・山形銀行
福島県 東邦銀行

中部地方

山梨県 甲府信用金庫・山梨中央銀行
長野県 飯田信用金庫・諏訪信用金庫・長野信用金庫
八十二銀行
新潟県 第四銀行・北越銀行
富山県 富山銀行・富山第一銀行・北陸銀行
石川県 北國銀行
福井県 福井銀行・福井信用金庫
岐阜県 岐阜信用金庫・十六銀行・東濃信用金庫
静岡県 磐田信用金庫・遠州信用金庫・静岡銀行・静岡信用金庫
静岡県 静岡信用金庫・浜松信用金庫・焼津信用金庫
愛知県 岡崎信用金庫・瀬戸信用金庫・豊橋信用金庫
名古屋銀行・西尾信用金庫・碧海信用金庫

中国・四国地方

鳥取県 鳥取銀行
島根県 山陰合同銀行
岡山県 玉島信用金庫・中国銀行・トマト銀行
広島県 広島銀行・広島信用金庫・みよし銀行
山口県 山口銀行
徳島県 徳島銀行
香川県 香川銀行・百十四銀行
愛媛県 伊予銀行・愛媛銀行
高知県 四国銀行

九州・沖縄地方

福岡県 北九州銀行・筑邦銀行
西日本シティ銀行・福岡銀行
佐賀県 佐賀銀行
長崎県 朝和銀行
熊本県 熊本銀行・肥後銀行
大分県 大分銀行
宮崎県 宮崎銀行
鹿児島県 鹿児島銀行・鹿児島相互信用金庫
沖縄県 沖縄銀行・琉球銀行

関東地方

茨城県 常陽銀行・筑波銀行
栃木県 足利銀行・栃木銀行
群馬県 しののめ信用金庫・東和銀行
埼玉県 埼玉縣信用金庫・埼玉りそな銀行・武蔵野銀行
千葉県 千葉銀行・千葉興業銀行
東京都 朝日信用金庫・城北信用金庫・城南信用金庫
東横信用金庫・西武信用金庫・多摩信用金庫
きらぼし銀行・東京東信用金庫・商工中金
りそな銀行・JA共済連・農林中金・JF共水連
神奈川県 川崎信用金庫・横浜銀行・横浜信用金庫

(2018年5月1日現在) 18

提携金融機関

パンフレット「商品概要編」P19

保険料の目安 ～輸出契約単位払い～

輸出契約額：100万円
決済条件：船積後60日での支払い
取引相手：「EF」格を取得

お気軽に
ご相談
ください。



	通常	中小企業・農林水産業輸出代金保険 ※優遇条件 (10%割引) 適用時	貿易一般保険 (個別保険)	簡易通知型 包括保険
アメリカ 向け (Aカテゴリ)	¥6,340 (0.634%)	¥5,710	¥9,610 (0.961%)	¥1,270 (0.127%)
韓国 向け (Bカテゴリ)	¥7,130 (0.713%)	¥6,420	¥10,890 (1.089%)	¥1,560 (0.156%)
中国 向け (Cカテゴリ)	¥8,240 (0.824%)	¥7,420	¥12,930 (1.293%)	¥1,970 (0.197%)
タイ 向け (Dカテゴリ)	¥9,230 (0.923%)	¥8,300	¥14,460 (1.446%)	¥2,330 (0.233%)
ロシア 向け (Eカテゴリ)	¥10,450 (1.045%)	¥9,410	¥17,370 (1.730%)	¥2,770 (0.277%)
ベトナム 向け (Fカテゴリ)	¥11,120 (1.112%)	¥10,010	¥18,390 (1.839%)	¥3,020 (0.302%)
カンボジア 向け (Gカテゴリ)	¥13,870 (1.387%)	¥12,480	¥24,030 (2.403%)	¥4,020 (0.402%)
ミャンマー 向け (Hカテゴリ)	¥16,420 (1.642%)	¥14,780	¥26,190 (2.619%)	¥4,950 (0.495%)
最低保険料	¥3,000	¥3,000	¥10,000	

※上記の国カテゴリーは、
2016年11月現在のものです。

※括弧内の数値は、契約金額に占める保険料の割合を概算で表したものです。

パンフレット「商品概要編」P17

保険の引受と料率の決め方

国別の引受方針



- カントリーリスクに応じて各国をA～Hの8ランクに分類し、ランクに応じた保険料率を適用します。
 - カントリーリスクの高い国は、引受金額や決済期間を一部制限しています。
- ※P23.24をご参照してください。

海外取引先の格付・与信枠

- 取引先の信用状態に応じて**格付**し、与信枠を設定します。
- **格付**に応じた保険料率を適用します。

名簿区分		定義	
G	Government	政府機関、政府関連機関、及び国際機関等	EE (優良)
E	Enterprise	民間企業	EA (良)
S	Security	銀行 (Gに区分される銀行を除く)	EF (可)
P	Provisional	上記のいずれにも該当しない者	EC (注意)

※EC以下は、信用危険をカバーできません。

海外取引先の与信判断

貿易保険のご利用に先立ち、海外取引先(バイヤー)が信用リスクをお引受け可能な相手かどうかを審査し、「格付」を設定します。

審査は

- 信用調査書により審査

信用調査書は

- お客様が取得したものを提供又はNEXIに取得依頼(実費負担)
- **中小企業は8バイヤーまで無料**

結果は

- 「格付」と「与信枠」を通知
- 信用調査書は開示できない

主な保険商品

中小企業・農林水産業輸出代金保険

- ・中堅・中小企業、農林水産事業者向け商品
- ・契約金額5千万円以下、決済期間180日以内の輸出契約が対象
- ・輸出契約の単位で保険契約

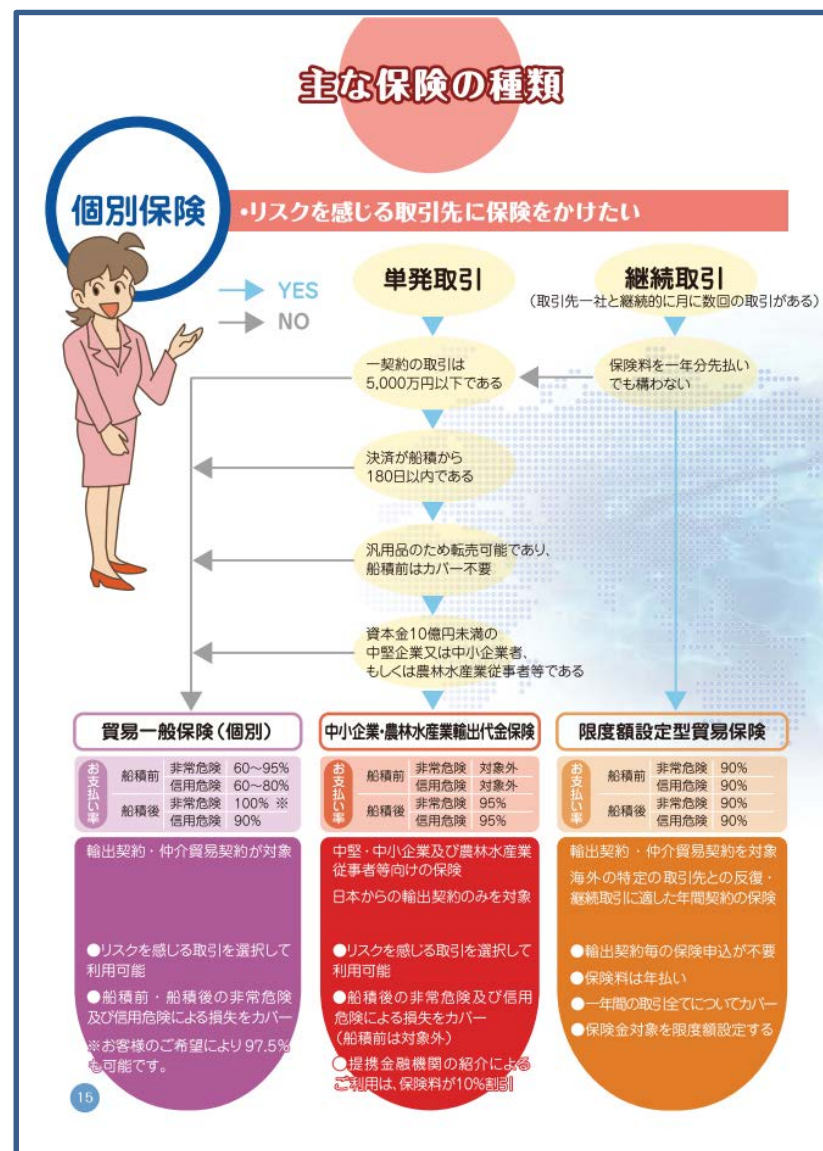
貿易一般保険(個別)

- ・中小企業～大企業まで幅広く利用可
- ・三国間取引(仲介貿易)、役務提供契約にも対応
- ・輸出契約等の単位で保険契約

限度額設定型貿易保険

- ・中小企業～大企業まで幅広く利用可
- ・三国間取引(仲介貿易)にも対応
- ・海外バイヤーに対する債権残高を「保険金支払限度額」に設定し、1年間の取引をカバー

パンフレット「商品概要編」P15



手続きのWeb化

1. 利用者登録(初回のみ)、
海外取引先の格付取得(海外
商社登録)共、Web上で可。
2. 保険の申込手続きも、Webから
可。(1.の手続き完了後)
3. 不明点はサポート

本店：お客様総合支援グループ
大阪支店：営業グループ



【参考】保険金請求・サービス回収

1. 保険金請求のタイミング

保険事故の種類	請求可能となる日	請求期限
非常事故、 バイヤーの破産	損失等発生通知日	決済期限から 9ヶ月以内
バイヤーの不払い	決済期限から 3ヶ月経過後	決済期限から 9ヶ月以内

2. 保険金支払いのタイミング

保険金請求日から2ヶ月以内に保険金をお支払いいたします。(中小企業・農林水産業輸出代金保険の場合は1ヶ月以内)

(書類の不備や調査に時間を要する場合を除く)

3. 保険金支払い後の債権回収

債権回収ステージ

～NEXIのグローバルネットワークで債権を回収します～



保険金をお受け取り後は、NEXIが選任したサービスが債権回収を行います。

サービスとは、債権者から委託を受けて債権の管理・回収を行う専門会社、又は弁護士事務所をいいます。現在、NEXIが提携している、主な債権回収専門会社又は弁護士事務所は、以下のとおりです。

ABC-AMEGA Inc. (USA)
Clyde & Co (UK)
Machado Rabelo Attorneys At Law (Brazil)
Global Recovery Group, LLC (USA)
Unified Credit Solutions Pvt. Ltd (India)
IGK AG (Latvia)

【参考】海外現地法人による貿易保険のご利用 –海外フロンティング–

- ・シンガポール、香港、タイ、ベトナム、英国の日系海外子会社等のお取引をカバーします。
- ・各国の日系損害保険会社にて販売しています。

- ① お客様は現地の日系損保会社と**保険契約**を締結します。
- ② NEXIは当該保険契約について、日系損害保険会社から**全額再保険**を引き受けます。

