

青年等就農計画の営農類型別等の認定状況について (平成 31 年 3 月末現在)

1 営農類型別の認定状況

(1) 営農類型別認定状況の概要

青年等就農計画は、平成 31 年 3 月末現在 11,915 経営体が認定され、単一経営が全体の約 81%、複合経営が約 19%となっている。単一経営のうち施設野菜及び露地野菜が多くそれぞれ約 26%、25%を占め、果樹が約 13%、水稻が約 4%、肉用牛が約 4%となっている。

図 1 : 営農類型別の認定状況

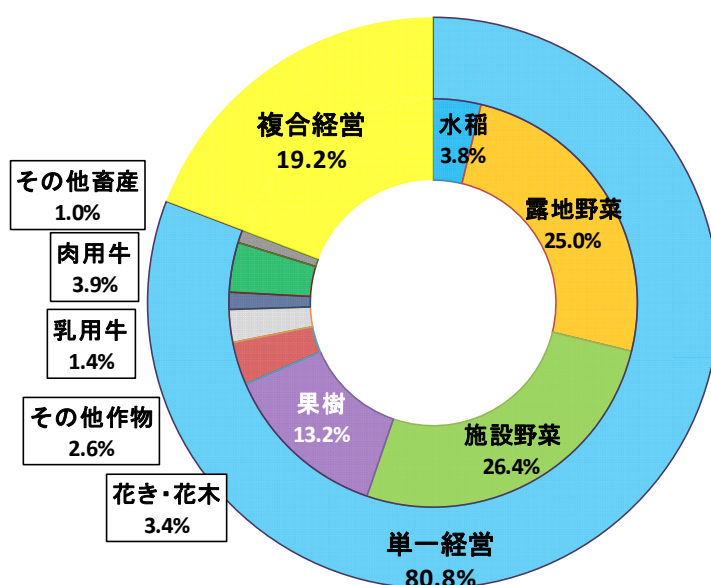


表 1 営農類型別の認定状況

	経営体数
認定新規就農者	11,915
うち青年	9,725 (81.6%)
うち中高年	735 (6.2%)
うち法人	285 (2.4%)
うち共同申請	1,170 (9.8%)
(参考)うち女性	976 (8.2%)

(2) 地域別の営農類型別認定状況

ブロック別の特徴的な営農類型は、北海道で施設野菜（32%）、乳用牛（16%）、東北で水稲（6%）、関東で露地野菜（39%）、北陸で水稲（23%）、東海で施設野菜（41%）、露地野菜（30%）、近畿で水稲（5%）、中国・四国で果樹（23%）、九州で施設野菜（37%）、肉用牛（7%）、沖縄で肉用牛（10%）、花き・花木（13%）となっている。

図2 ブロック別の営農類型別認定状況

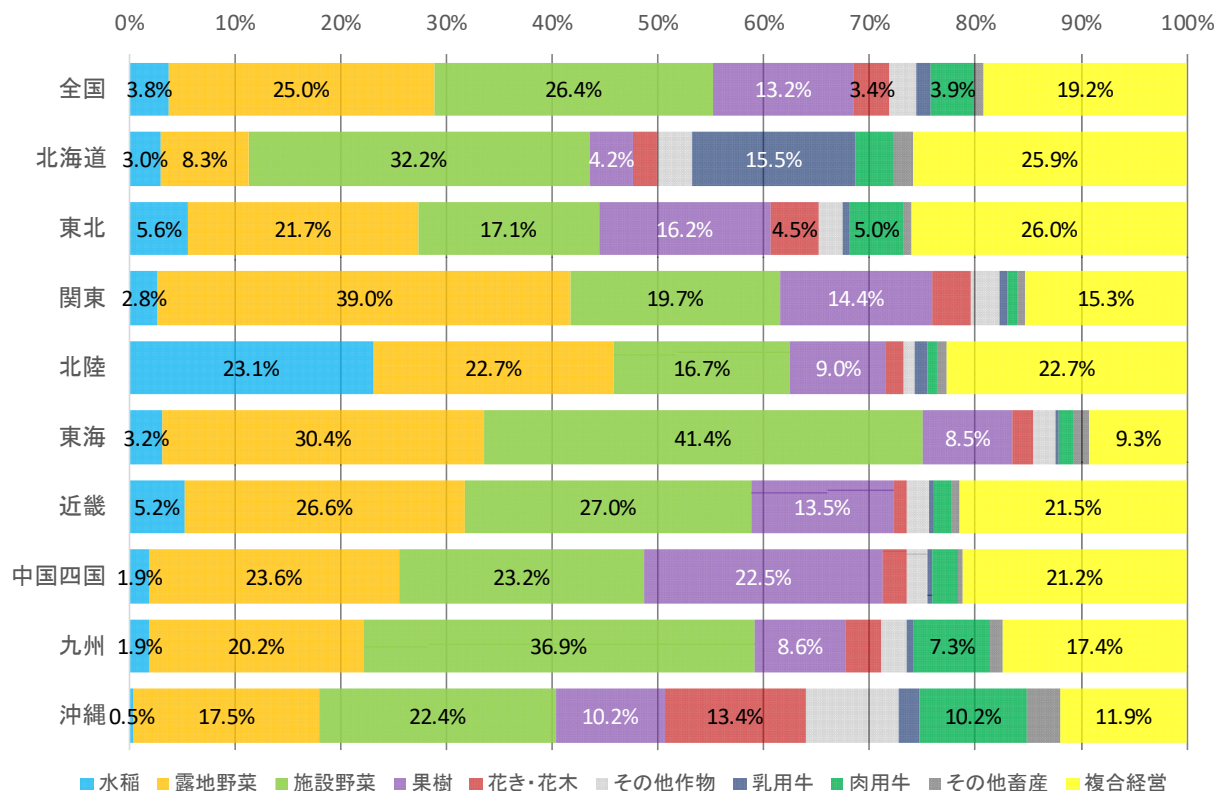


表2 ブロック別の営農類型別認定状況

(単位：%)

		全国	北海道	東北	関東	北陸	東海	近畿	中国四国	九州	沖縄
単一経営	水稲	3.8%	3.0%	5.6%	2.8%	23.1%	3.2%	5.2%	1.9%	1.9%	0.5%
	露地野菜	25.0%	8.3%	21.7%	39.0%	22.7%	30.4%	26.6%	23.6%	20.2%	17.5%
	施設野菜	26.4%	32.2%	17.1%	19.7%	16.7%	41.4%	27.0%	23.2%	36.9%	22.4%
	果樹	13.2%	4.2%	16.2%	14.4%	9.0%	8.5%	13.5%	22.5%	8.6%	10.2%
	花き・花木	3.4%	2.3%	4.5%	3.6%	1.6%	1.9%	1.2%	2.3%	3.3%	13.4%
	その他作物	2.6%	3.3%	2.3%	2.8%	1.2%	2.2%	2.1%	2.0%	2.4%	8.8%
	乳用牛	1.4%	15.5%	0.7%	0.7%	1.2%	0.3%	0.3%	0.4%	0.6%	1.9%
	肉用牛	3.9%	3.7%	5.0%	1.0%	0.9%	1.4%	1.7%	2.4%	7.3%	10.2%
	その他畜産	1.0%	1.7%	0.9%	0.7%	0.9%	1.4%	0.8%	0.5%	1.2%	3.2%
	計	80.8%	74.1%	74.0%	84.7%	77.3%	90.7%	78.5%	78.8%	82.6%	88.1%
複合経営	19.2%	25.9%	26.0%	15.3%	22.7%	9.3%	21.5%	21.2%	17.4%	11.9%	
総計	100.0%	100.0%	100.0%	100.0%	100.0%	100.0%	100.0%	100.0%	100.0%	100.0%	

(3) 年齢階層別の営農類型別認定状況

年齢階層別の営農類型別の認定状況について、24歳以下の階層では、他の階層と比べて果樹及び肉用牛の割合が高くなっている一方で、野菜の割合が低くなっている。

図3 認定新規就農者（法人、共同申請を除く）の年齢階層別の営農類型別認定状況

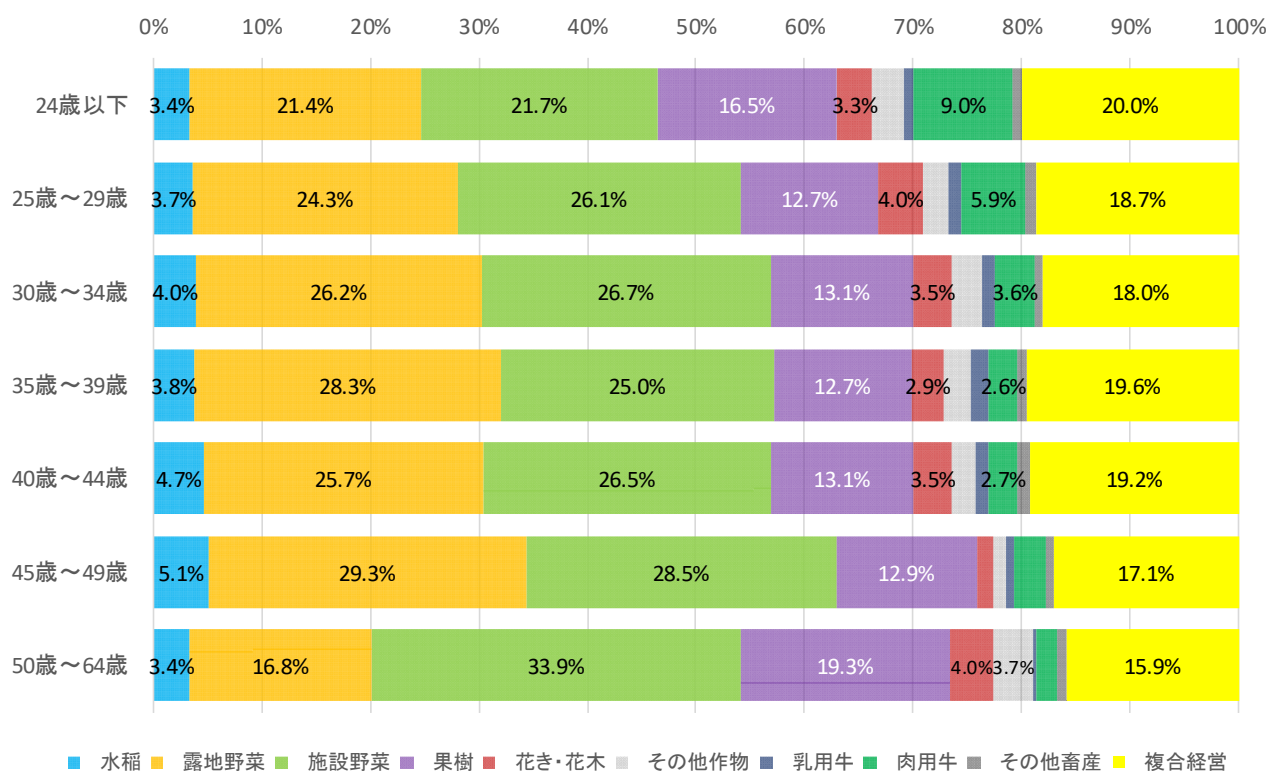


表3 年齢階層別の営農類型別認定状況

(単位：%)

		24歳以下	25歳～29歳	30歳～34歳	35歳～39歳	40歳～44歳	45歳～49歳	50歳～64歳
単一経営	水稲	3.4%	3.7%	4.0%	3.8%	4.7%	5.1%	3.4%
	露地野菜	21.4%	24.3%	26.2%	28.3%	25.7%	29.3%	16.8%
	施設野菜	21.7%	26.1%	26.7%	25.0%	26.5%	28.5%	33.9%
	果樹	16.5%	12.7%	13.1%	12.7%	13.1%	12.9%	19.3%
	花き・花木	3.3%	4.0%	3.5%	2.9%	3.5%	1.5%	4.0%
	その他作物	2.9%	2.3%	2.9%	2.6%	2.1%	1.2%	3.7%
	乳用牛	0.9%	1.2%	1.2%	1.6%	1.2%	0.7%	0.3%
	肉用牛	9.0%	5.9%	3.6%	2.6%	2.7%	2.9%	1.8%
	その他畜産	0.9%	1.0%	0.8%	0.8%	1.2%	0.7%	0.9%
	小計	80.0%	81.3%	82.0%	80.4%	80.8%	82.9%	84.1%
複合経営	20.0%	18.7%	18.0%	19.6%	19.2%	17.1%	15.9%	
計	100.0%	100.0%	100.0%	100.0%	100.0%	100.0%	100.0%	

2 認定新規就農者の年齢構成

(1) ブロック別の年齢構成

認定新規就農者（法人、共同申請を除く）の年齢構成は、24歳以下が約11%、25歳から29歳が約17%、30歳から34歳が約22%、35歳から39歳が約22%、40歳から44歳が約21%となっており、30代の割合が高くなっている。

ブロック別の年齢構成をみると、全国の年齢構成割合に比べ東北及び九州地域において、20代以下の割合が高くなっている。

図4 認定新規就農者（法人、共同申請を除く）のブロック別年齢構成

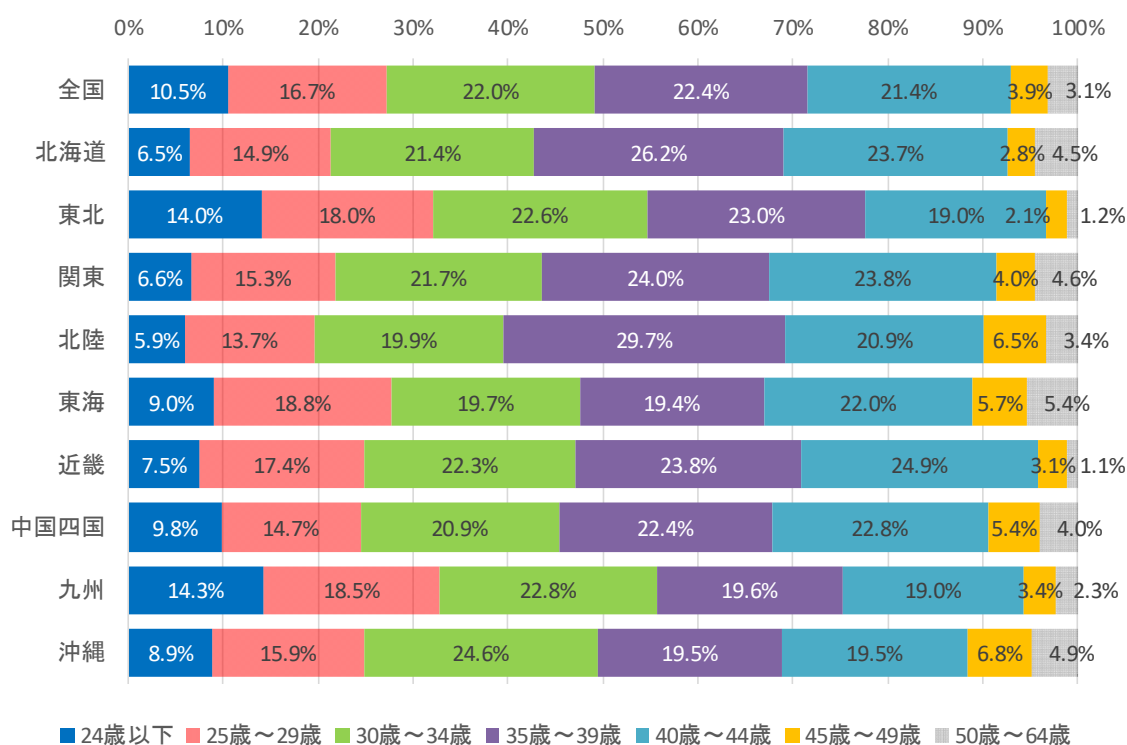


表4 認定新規就農者（法人、共同申請を除く）のブロック別年齢構成

(単位：%)

	全国	北海道	東北	関東	北陸	東海	近畿	中国四国	九州	沖縄
24歳以下	10.5%	6.5%	14.0%	6.6%	5.9%	9.0%	7.5%	9.8%	14.3%	8.9%
25歳～29歳	16.7%	14.9%	18.0%	15.3%	13.7%	18.8%	17.4%	14.7%	18.5%	15.9%
30歳～34歳	22.0%	21.4%	22.6%	21.7%	19.9%	19.7%	22.3%	20.9%	22.8%	24.6%
35歳～39歳	22.4%	26.2%	23.0%	24.0%	29.7%	19.4%	23.8%	22.4%	19.6%	19.5%
40歳～44歳	21.4%	23.7%	19.0%	23.8%	20.9%	22.0%	24.9%	22.8%	19.0%	19.5%
45歳～49歳	3.9%	2.8%	2.1%	4.0%	6.5%	5.7%	3.1%	5.4%	3.4%	6.8%
50歳～64歳	3.1%	4.5%	1.2%	4.6%	3.4%	5.4%	1.1%	4.0%	2.3%	4.9%
計	100.0%	100.0%	100.0%	100.0%	100.0%	100.0%	100.0%	100.0%	100.0%	100.0%

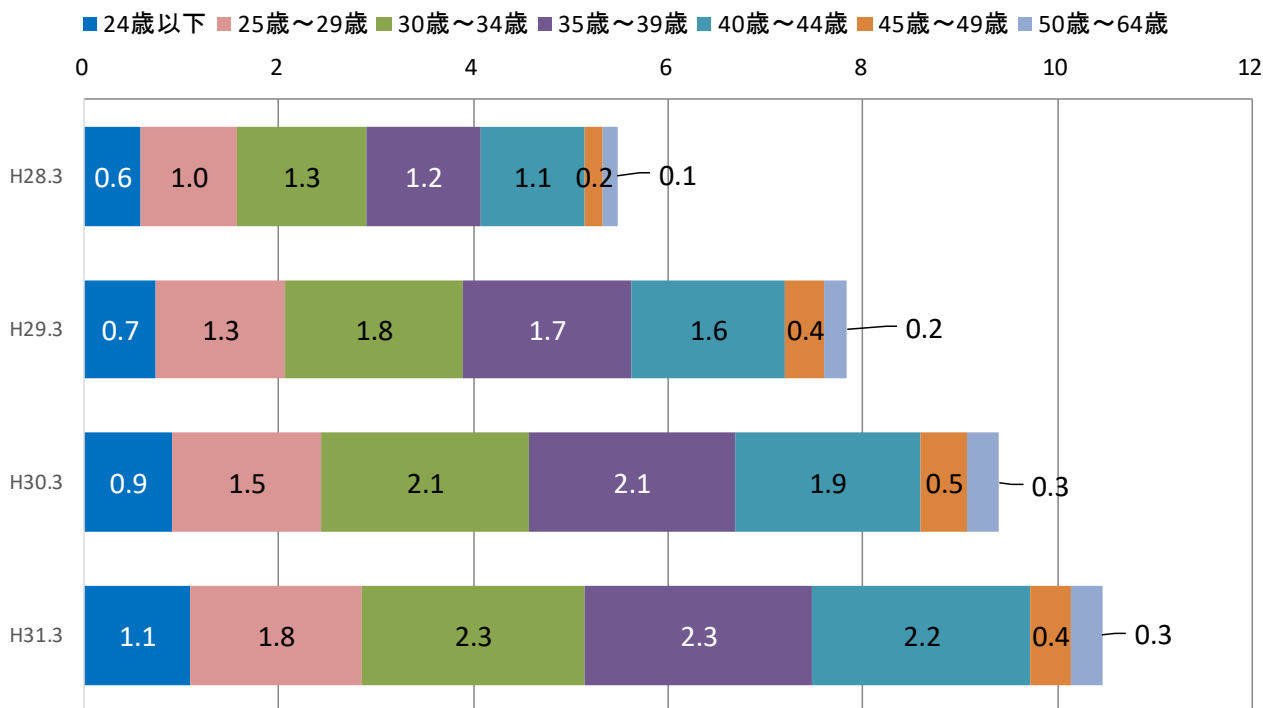
(2) 認定新規就農者数の推移

認定新規就農者の年齢構成別推移をみると、20代以下が27%、30代が44%、40代が25%、50～64歳が3%と、昨年度とほぼ同じ割合となっている。

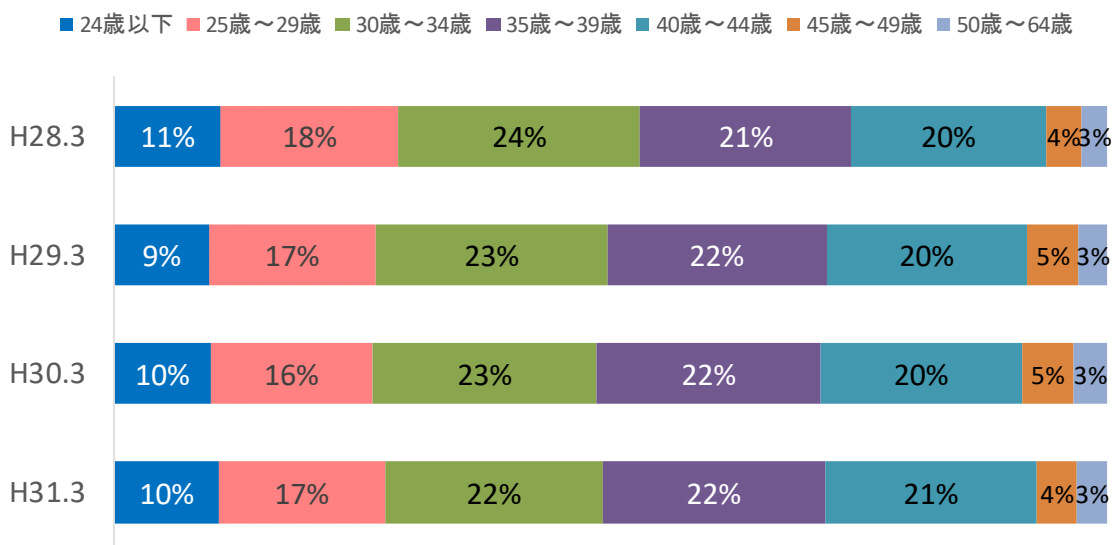
図5 (a) 認定新規就農者数、及び (b) 年齢構成の推移

(a) 認定新規就農者数の推移

(単位：千人)



(b) 認定新規就農者の年齢構成の推移



※ 法人、共同申請を除く。

注：1 「青年等就農計画」とは、農業経営基盤強化促進法第14条の4第1項に規定されるものをいう。また、「認定新規就農者」とは、農業経営基盤強化促進法第14条の5第1項に規定する者（認定就農者）をいう。

2 営農類型の分類は、農林業センサス等で用いられている「農業経営組織別分類」に準じている。なお、表及び図の標記において麦類、雑穀・いも類・豆類、工芸農作物、その他の作物を「その他作物」、養豚、養鶏、その他の畜産を「その他畜産」としている。

- (1) 「単一経営」とは、経営体ごとの農産物販売金額1位の部門（作目）の販売金額が、農産物総販売金額の80%以上を占める経営をいう。
- (2) 「複合経営」とは、経営体ごとの農産物販売金額1位の部門（作目）の販売金額が、農産物総販売金額の80%に満たない経営をいう。
- (3) 「工芸農作物」とは、さとうきび、たばこ、茶、てんさい、こんにゃくいも、なたね、いぐさ、ホップ、ごま、はっか、じょちゅうぎく、ラベンダー、薬用作物などの作物をいう。
- (4) 「その他の作物」には、芝、種苗、栽培きのこ類（施設栽培を含む）、桑葉、牧草等の販売を含む。
- (5) 「その他の畜産」には、養蚕、馬を肥育しての販売、めん羊、やぎ、うさぎ、うずら、その他の毛皮獣及びミツバチの飼養等の販売を含む。

3 「ブロック」の区分は次のとおりである。

ブロック名	所属都道府県名
北海道	北海道
東北	青森、岩手、宮城、秋田、山形、福島
関東	茨城、栃木、群馬、埼玉、千葉、東京、神奈川、山梨、長野、静岡
北陸	新潟、富山、石川、福井
東海	岐阜、愛知、三重
近畿	滋賀、京都、大阪、兵庫、奈良、和歌山
中国四国	鳥取、島根、岡山、広島、山口、徳島、香川、愛媛、高知
九州	福岡、佐賀、長崎、熊本、大分、宮崎、鹿児島
沖縄	沖縄

認定新規就農者の認定状況(平成31年3月末現在)

参 考 付 表

(参考 1)

青年等就農計画の営農類型別認定状況

平成31年3月末現在

営農類型		青年等就農 計画認定数	うち青年		うち法人		
			構成比		構成比		
単 一 経	水稲	450	3.8%	388	4.0%	10	3.5%
	麦類	12	0.1%	9	0.1%	2	0.7%
	雑穀・いも類・豆類	72	0.6%	61	0.6%	3	1.1%
	工芸農作物	98	0.8%	79	0.8%	5	1.8%
	露地野菜	2,983	25.0%	2,502	25.7%	59	20.7%
	施設野菜	3,150	26.4%	2,487	25.6%	69	24.2%
	露地果樹	1,336	11.2%	1,097	11.3%	17	6.0%
	施設果樹	241	2.0%	197	2.0%	3	1.1%
	露地花き・花木	149	1.3%	135	1.4%	1	0.4%
	施設花き・花木	257	2.2%	200	2.1%	3	1.1%
営	その他の作物	126	1.1%	98	1.0%	15	5.3%
	乳用牛	162	1.4%	123	1.3%	4	1.4%
	肉用牛	470	3.9%	408	4.2%	17	6.0%
	養豚	22	0.2%	17	0.2%	3	1.1%
	養鶏	37	0.3%	27	0.3%	3	1.1%
	その他の畜産	61	0.5%	49	0.5%	3	1.1%
	小計	9,626	80.8%	7,877	81.0%	217	76.1%
複合経営	2,289	19.2%	1,848	19.0%	68	23.9%	
総計	11,915	100.0%	9,725	100.0%	285	100.0%	

(参考2)

青年等就農計画の営農類型別・年齢階層別認定状況
(法人、共同申請を除く)

平成31年3月末現在

営農類型		24歳	25歳～	30歳～	35歳～	40歳～	45歳～	50歳～	計
		以下	29歳	34歳	39歳	44歳	49歳	64歳	(=青年等 就農計画認 定数-法人 -共同申 請)
単 一 経 営	水稻	37	65	92	89	105	21	11	420
	麦類	2	1	1	4	1	1		10
	雑穀・いも類・豆類	8	5	12	17	19	1	3	65
	工芸農作物	12	17	26	14	10	1	7	87
	露地野菜	234	426	602	662	575	120	55	2,674
	施設野菜	238	457	613	586	594	117	111	2,716
	露地果樹	155	186	260	250	246	42	48	1,187
	施設果樹	26	37	40	47	47	11	15	223
	露地花き・花木	11	25	33	30	36	1	3	139
	施設花き・花木	25	45	48	39	43	5	10	215
	その他の作物	10	18	27	25	18	2	2	102
	乳用牛	10	21	27	38	27	3	1	127
	肉用牛	99	104	83	61	60	12	6	425
	養豚	3	3	4	5	2			17
	養鶏	3	6	3	5	10	1	2	30
その他の畜産	4	9	12	9	15	2	1	52	
複合経営	219	327	414	459	430	70	52	1,971	
計	1,096	1,752	2,297	2,340	2,238	410	327	10,460	

(参考3)

都道府県別青年等就農計画の認定状況（青年・法人・共同申請・女性）

平成31年3月末現在

	青年等就農 計画認定数	うち青年	うち中高年	うち法人	うち女性	うち共同申 請	うち夫婦	当該年度中 に新規に認 定を受けた 青年等就農 計画数	
北海道	575	368	29	28	33	150	147	98	
東北	青森県	506	435	8	6	58	57	57	88
	岩手県	236	200	4	1	20	31	31	35
	宮城県	169	140	9	7	22	13	13	30
	秋田県	314	261	14	6	27	33	33	64
	山形県	376	344	10	3	45	19	19	74
	福島県	343	287	11	13	25	32	32	73
	東北計	1,944	1,667	56	36	197	185	185	364
関東	茨城県	273	222	9	6	18	36	36	66
	栃木県	305	257	16	9	29	23	23	59
	群馬県	100	92	5	2	7	1	1	27
	埼玉県	197	164	19	6	12	8	8	35
	千葉県	332	233	32	19	35	48	47	67
	東京都	51	40	5	2	7	4	4	10
	神奈川県	132	102	19	5	17	6	6	25
	山梨県	129	108	7	9	11	5	5	22
	長野県	532	411	48	7	37	66	66	90
	静岡県	220	187	10	10	17	13	13	45
関東計	2,271	1,816	170	75	190	210	209	446	
北陸	新潟県	200	177	6	5	21	12	12	34
	富山県	45	42		1	2	2	2	5
	石川県	100	72	12	5	8	11	11	11
	福井県	87	58	20	4	8	5	5	13
	北陸計	432	349	38	15	39	30	30	63
東海	岐阜県	247	203	28	3	44	13	13	50
	愛知県	314	259	30	7	30	18	18	71
	三重県	130	101	12	7	14	10	10	29
	東海計	691	563	70	17	88	41	41	150
近畿	滋賀県	98	84	4	3	12	7	7	17
	京都府	200	171	10	8	6	11	11	40
	大阪府	80	70	7	3	7			16
	兵庫県	266	237	9	11	17	9	9	68
	奈良県	85	77	2	4	7	2	2	27
	和歌山県	155	140	1	1	10	13	13	28
	近畿計	884	779	33	30	59	42	42	196
中国四国	鳥取県	118	87	25		3	6	6	14
	島根県	143	104	22	2	13	15	15	22
	岡山県	199	150	38	1	14	10	10	49
	広島県	162	150	4	4	7	4	4	34
	山口県	150	115	6	1	10	28	28	18
	徳島県	222	186	5	14	39	17	17	45
	香川県	193	161	16	6	16	10	10	45
	愛媛県	341	300	5	3	26	33	33	70
	高知県	240	187	29	1	3	23	23	53
中国四国計	1,768	1,440	150	32	131	146	146	350	
九州	福岡県	518	399	24	8	29	87	86	91
	佐賀県	237	198	19	3	14	17	17	50
	長崎県	260	220	16	4	14	20	20	58
	熊本県	712	560	27	10	46	115	115	124
	大分県	289	190	29	7	16	63	63	52
	宮崎県	315	280	16	1	19	18	18	62
	鹿児島県	608	569	15	8	58	16	16	133
	九州計	2,939	2,416	146	41	196	336	335	570
沖縄県	411	327	43	11	43	30	29	94	
都道府県計	11,915	9,725	735	285	976	1,170	1,164	2,331	

(参考4)

都道府県別青年等就農計画の営農類型別認定状況

平成31年3月末現在

	青年等 就農計 画認定 数	単一経営															複合経営		
		水稲	麦類	雑穀・ いも 類・豆 類	工芸農 作物	露地野 菜	施設野 菜	露地果 樹	施設果 樹	露地花 き・花 木	施設花 き・花 木	その他 の作物	乳用牛	肉用牛	養豚	養鶏		その他 の畜産	
北海道	575	17	3	13	2	48	185	19	5		13	1	89	21		2	8	149	
東北	青森県	506	20			133	75	142	2		4	1	1	12			2	114	
	岩手県	236	7		1	4	45	61	16	1	16	3	10	4	21		1	46	
	宮城県	169	11				45	36	3	1	2	1	2	5	29		5	29	
	秋田県	314	13			2	78	24	23	4	21	10	7	1	18	3	1	109	
	山形県	376	26				86	50	84	11	6	3	4		5	2		98	
	福島県	343	32		1		35	87	25	3	4	17	13	2	13	1		109	
	東北計	1,944	109		2	6	422	333	293	22	49	38	37	13	98	3	3	11	505
関東	茨城県	273	12		1	2	127	49	10	2	6	3	4	3	1	1		51	
	栃木県	305	9	2		2	64	155	7		3	5	5	2	6	1	1	43	
	群馬県	100				1	53	18	4			1		1				22	
	埼玉県	197	6				118	23	4	1	1	4	2	1	1		1	35	
	千葉県	332	17		4		164	29	16	4	2	5	7	1	5		1	75	
	東京都	51					33	3		1	5	5	2					2	
	神奈川県	132				2	99	12	1	1	1	1		1	1			11	
	山梨県	129	2		1		31	5	56			1	2	1			1	28	
	長野県	532	14		4		139	61	190	2	9	24	4	4	8		2	1	70
	静岡県	220	3	1	2	9	58	93	20	9	2	3	6	2				2	10
関東計	2,271	63	3	12	16	886	448	308	20	29	52	32	16	22	2	6	9	347	
北陸	新潟県	200	63		1		38	24	8	2	1	2	3	2	2			2	52
	富山県	45	10				7	8	8	2		1		1				8	
	石川県	100	14		1		37	10	9	1				2		1		25	
	福井県	87	13				16	30	5	4		3		2		1		13	
	北陸計	432	100		2		98	72	30	9	1	6	3	5	4		2	2	98
東海	岐阜県	247	7		1		30	162	5	8		4	3	2	8			5	12
	愛知県	314	7		1		143	85	23	4	2	6	3	2	1	1	2	34	
	三重県	130	8	1		2	37	39	18	1		1	4			1		18	
	東海計	691	22	1	2	2	210	286	46	13	2	11	10	2	10	1	2	7	64
近畿	滋賀県	98	14			2	12	46	2	1			1	1			1	18	
	京都府	200	9		1	9	66	32	5				1			1	1	75	
	大阪府	80					31	19	4	7		2					1	16	
	兵庫県	266	21				72	77	17	4	1	4	2	13			1	54	
	奈良県	85			1	16	41	9		2				1			1	14	
	和歌山県	155	2		1	38	24	70		2		3	1			1		13	
近畿計	884	46		1	13	235	239	107	12	5	6	5	3	15		2	5	190	
中国四国	鳥取県	118	1		1		59	18	13	1	2	1	1		4		1	16	
	島根県	143	8			5	17	34	3	21		4	7	2	8			33	
	岡山県	199	5				26	23	96	10	2	6		1	2			28	
	広島県	162	5		2	27	56	24	1	2	3		3	7			1	31	
	山口県	150	8		2		24	40	24		3	3	2	9		1	1	33	
	徳島県	222			1	3	111	38	11	4	5	2	3	6		1	2	35	
	香川県	193				73	36	10	4	1	3	1						65	
	愛媛県	341	5	1		1	37	23	149	7		2	2	1	2			111	
	高知県	240	2			1	43	143	15	4		2	2	5				23	
中国四国計	1,768	34	1	4	12	417	411	345	52	15	26	18	7	43		3	5	375	
九州	福岡県	518	7	1		2	87	212	36	14	5	10	1	3	2	1	1	3	133
	佐賀県	237	3			3	49	109	12	5	1	7		2		2		44	
	長崎県	260				3	69	89	7	5	4	14		1	39	1	1	5	22
	熊本県	712	23		1	4	141	251	63	11	1	15	4	5	41		4	148	
	大分県	289	6			2	35	143	13	6		13	5	2	11			52	
	宮崎県	315	4		4		32	165	13	13	4	5	2	6	35	1	4	27	
	鹿児島県	608	14	1	19	13	182	115	28	28	10	9	6	2	85	3	5	2	86
九州計	2,939	57	2	24	27	595	1,084	172	82	25	73	18	19	215	6	17	11	512	
沖縄県	411	2	2	12	20	72	92	16	26	23	32	2	8	42	10		3	49	
都道府県計	11,915	450	12	72	98	2,983	3,150	1,336	241	149	257	126	162	470	22	37	61	2,289	

(参考5)

都道府県別青年等就農計画の年齢階層別認定状況

平成31年3月末現在

		24歳以下	25歳～29歳	30歳～34歳	35歳～39歳	40歳～44歳	45歳～49歳	50歳～64歳	計
北海道		26	59	85	104	94	11	18	397
東北	青森県	68	82	109	92	84	8		443
	岩手県	25	34	52	51	38	3	1	204
	宮城県	18	17	34	31	40	7	2	149
	秋田県	27	53	64	73	44	9	5	275
	山形県	67	53	72	83	69	4	6	354
	福島県	37	72	58	67	53	5	6	298
	東北計	242	311	389	397	328	36	20	1,723
関東	茨城県	20	47	55	53	47	2	7	231
	栃木県	31	48	65	53	59	8	9	273
	群馬県	12	16	18	24	22	3	2	97
	埼玉県	10	27	42	33	52	12	7	183
	千葉県	11	43	53	56	70	17	15	265
	東京都		7	6	16	11	3	2	45
	神奈川県	15	10	21	26	30	5	14	121
	山梨県	1	9	29	40	29	3	4	115
	長野県	23	63	101	124	100	24	24	459
	静岡県	8	33	41	52	53	3	7	197
関東計	131	303	431	477	473	80	91	1,986	
北陸	新潟県	14	25	35	61	42	6		183
	富山県	4	6	11	13	8			42
	石川県	4	12	20	24	12	10	2	84
	福井県	1	10	11	17	19	9	11	78
	北陸計	23	53	77	115	81	25	13	387
東海	岐阜県	35	41	45	41	41	14	14	231
	愛知県	16	56	50	61	76	14	16	289
	三重県	6	22	30	21	22	8	4	113
	東海計	57	119	125	123	139	36	34	633
近畿	滋賀県	8	17	13	27	19	3	1	88
	京都府	17	26	40	35	53	10		181
	大阪府	1	15	26	14	14	3	4	77
	兵庫県	19	42	44	64	68	7	2	246
	奈良県	7	16	18	22	14	1	1	79
	和歌山県	9	25	40	31	34	1	1	141
	近畿計	61	141	181	193	202	25	9	812
中国四国	鳥取県	2	20	25	25	15	14	11	112
	島根県	12	14	21	24	33	9	13	126
	岡山県	7	21	32	36	54	22	16	188
	広島県	12	26	41	30	41	3	1	154
	山口県	10	27	30	22	26	5	1	121
	徳島県	19	24	41	57	45	4	1	191
	香川県	15	32	28	48	38	12	4	177
	愛媛県	62	47	75	52	64	2	3	305
	高知県	17	22	40	62	46	15	14	216
	中国四国計	156	233	333	356	362	86	64	1,590
九州	福岡県	35	71	107	95	91	15	9	423
	佐賀県	30	35	55	49	29	11	8	217
	長崎県	63	41	34	35	47	7	9	236
	熊本県	97	126	124	111	102	14	13	587
	大分県	23	32	45	44	46	19	10	219
	宮崎県	42	47	81	57	53	11	5	296
	鹿児島県	77	122	139	112	119	9	6	584
	九州計	367	474	585	503	487	86	60	2,562
沖縄県	33	59	91	72	72	25	18	370	
都道府県計	1,096	1,752	2,297	2,340	2,238	410	327	10,460	