

農の雇用事業に関するアンケート 調査結果概要

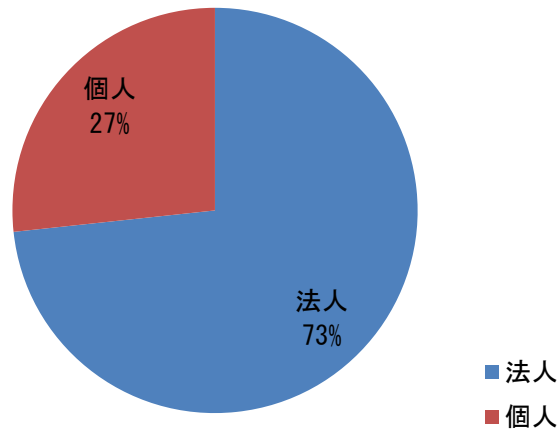
- | | | | |
|-------|----------------------------------|-----------|--------------|
| ■調査期間 | 平成 28 年 6 月 28 日（火）～ 7 月 19 日（火） | | |
| ■調査対象 | 平成 26 年度以降農の雇用事業を実施した農業法人等及び研修生 | | |
| ■回答数 | 農業法人等 | 2,159 経営体 | （回答割合 67.6%） |
| | 研修生 | 3,406 人 | （回答割合 69.7%） |

平成 28 年 9 月 2 日
農林水産省

I. 経営体向け調査の結果概要

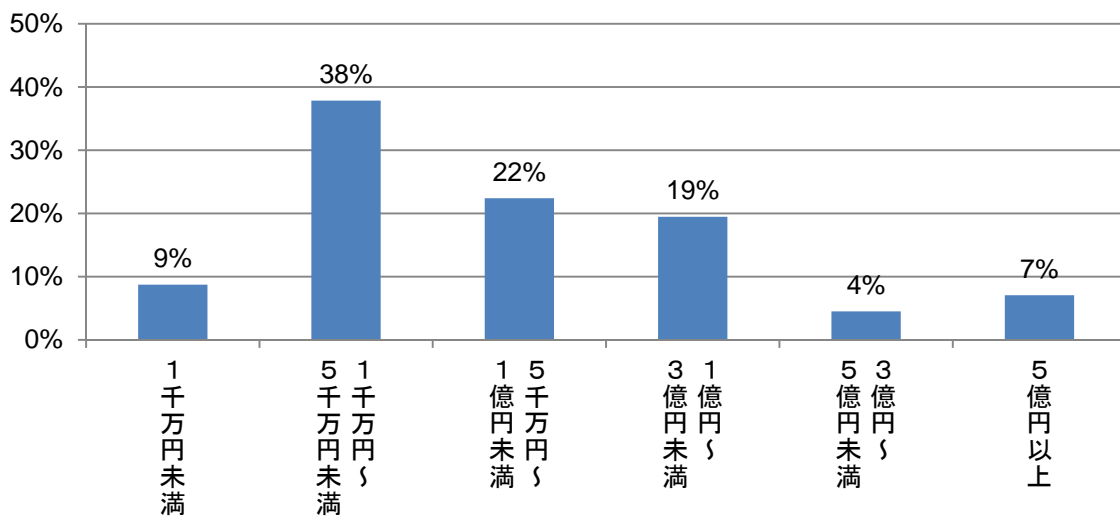
1. 基本情報について (1) 法人・個人

n=2,159



1. (2) 昨年の農産物販売金額

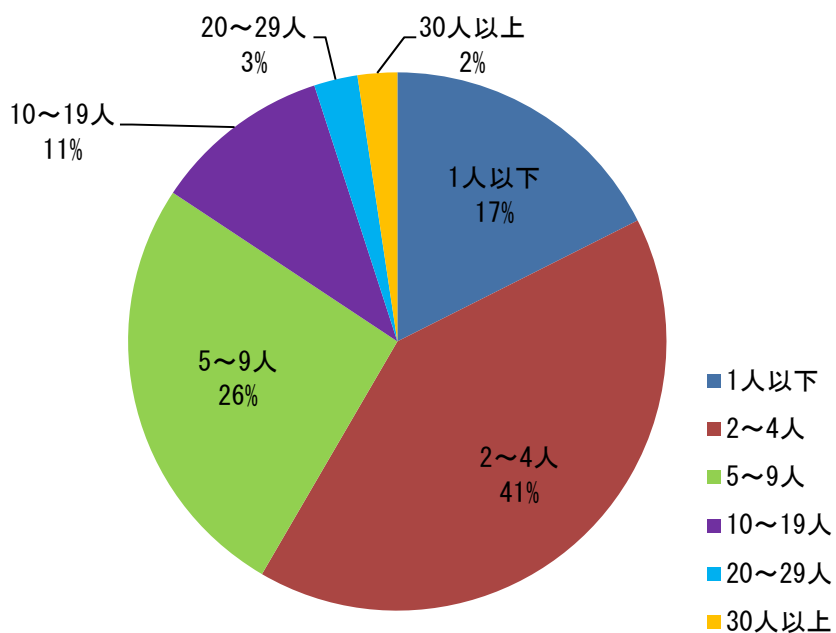
n=2,071



(注) 農産物販売金額には、加工・観光農園・レストラン等の販売金額を含む。

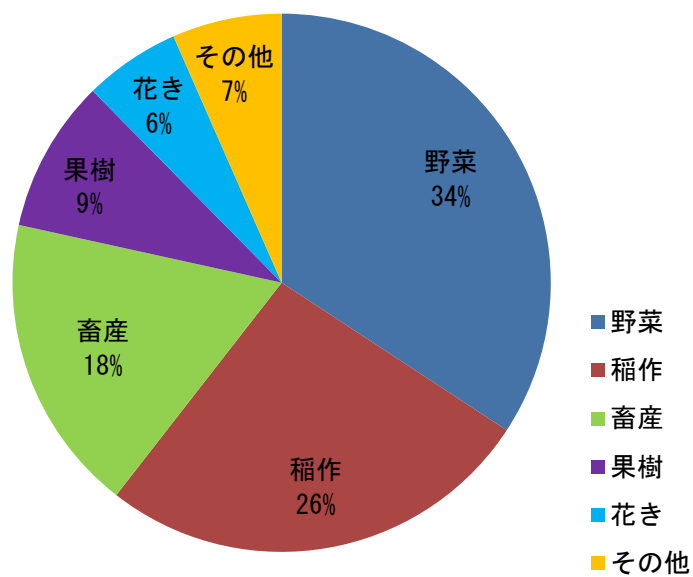
1. (3)現在の農業部門の正社員数

n=2,105



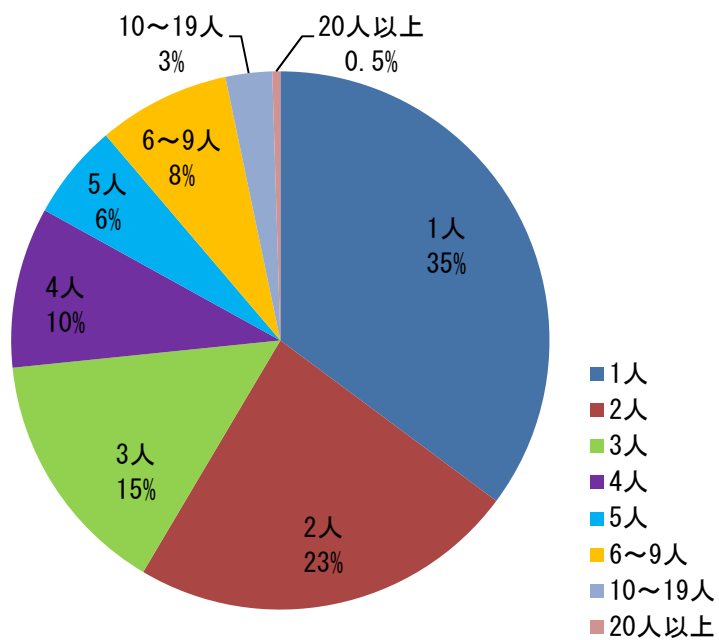
1. (4)主な経営作物

n=2,004

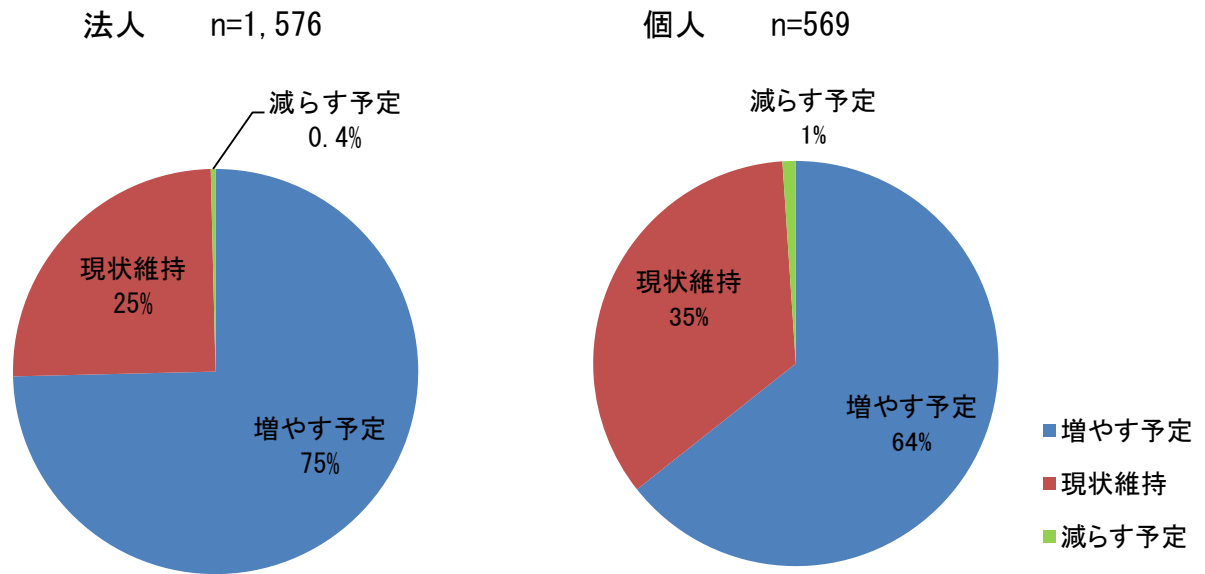


1. (5)平成 24 年度以降で本事業を活用した人数

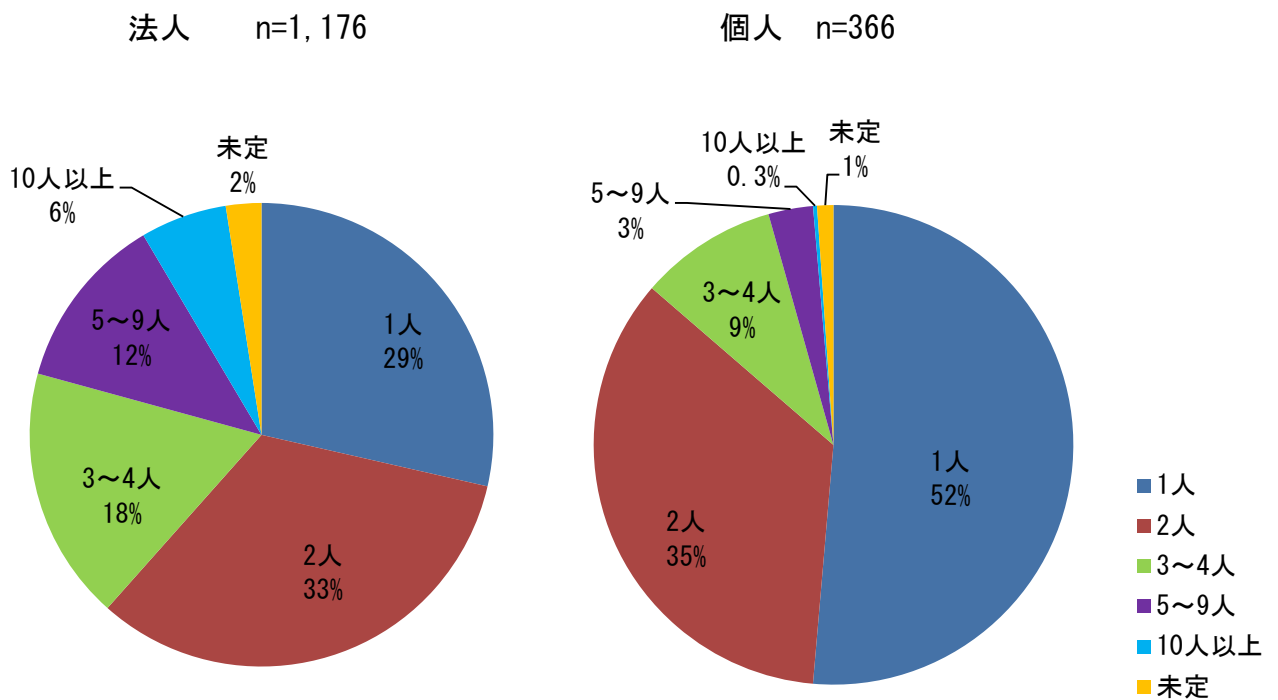
n=2, 104



2. (1) 今後5年間で、正社員数を増やしたいですか。

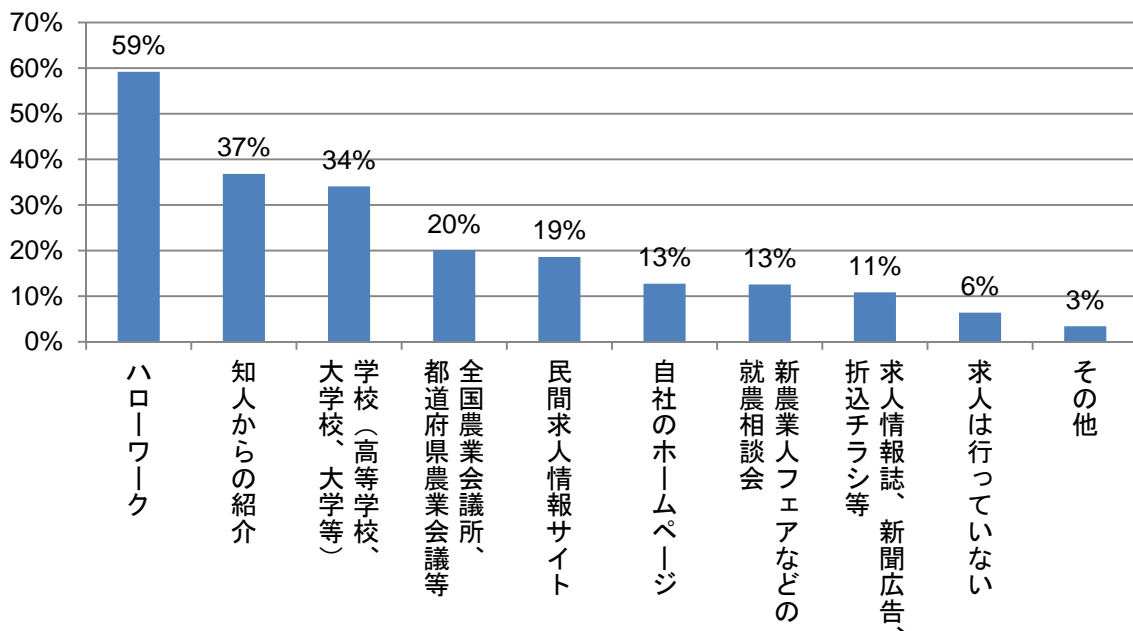


2. (2) 増やしたい人数



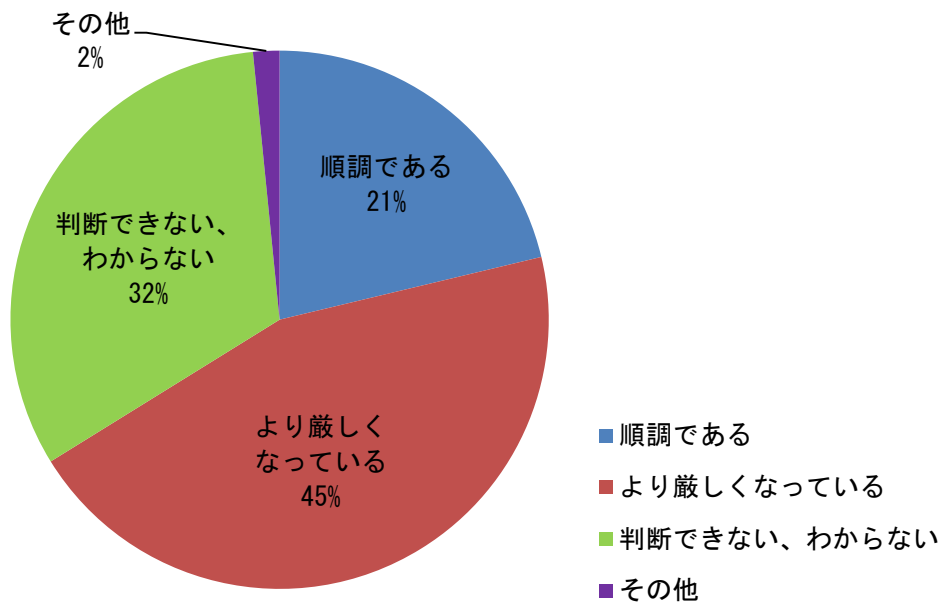
3. 正社員の求人先はどこですか。(複数回答可)

n = 2, 152



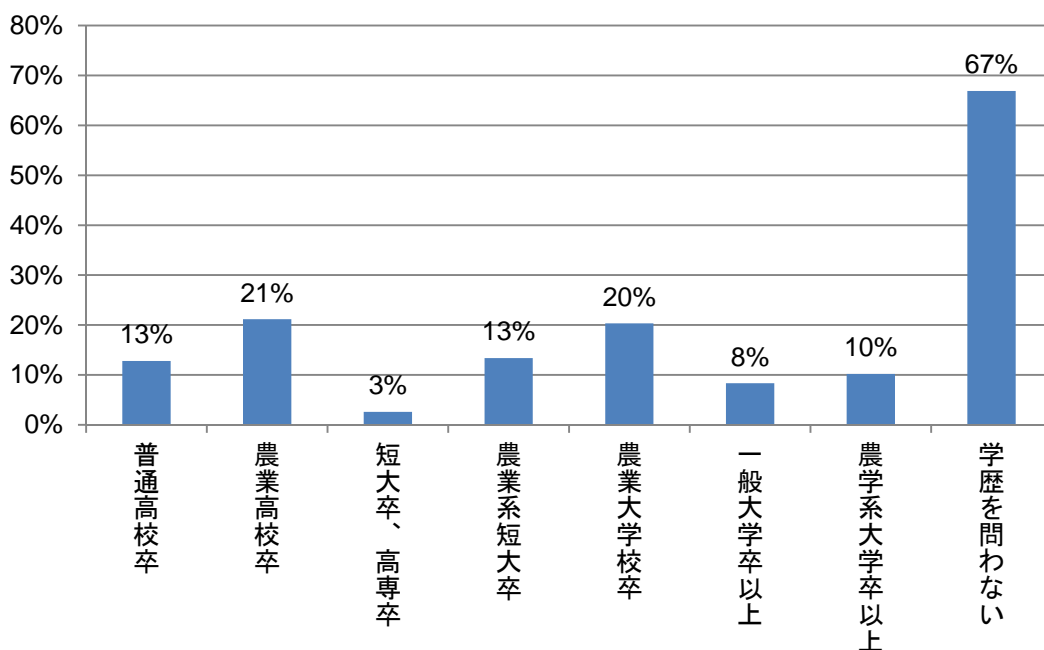
4. 以前と比べて、新規の雇用就農者の確保はどのように変化していますか。

n = 2, 028



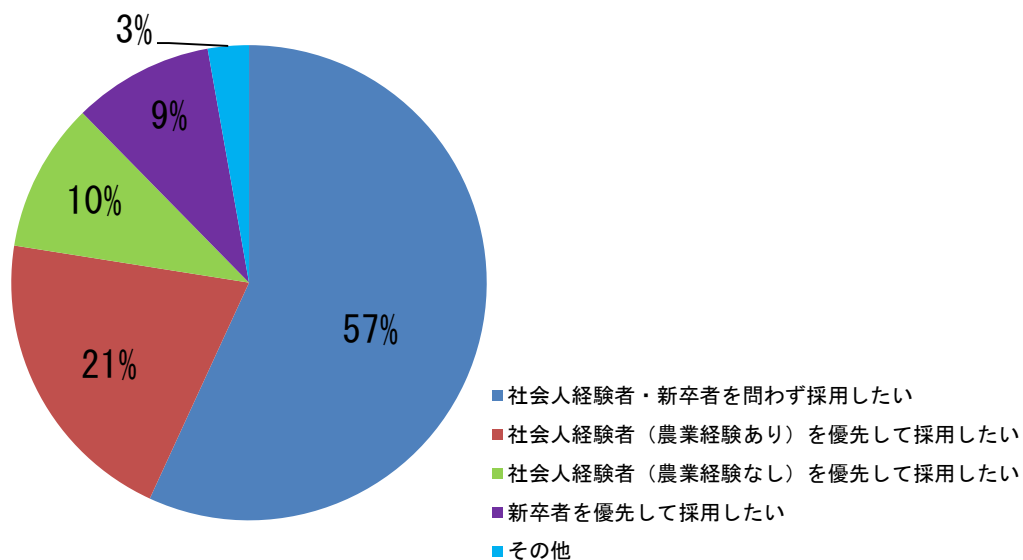
5. (1) 正社員を雇用するにあたり、どのような人を優先して採用したいですか。
(複数回答可)

n = 2,051



5. (2) 正社員を雇用するにあたり、社会人経験を重視しますか。

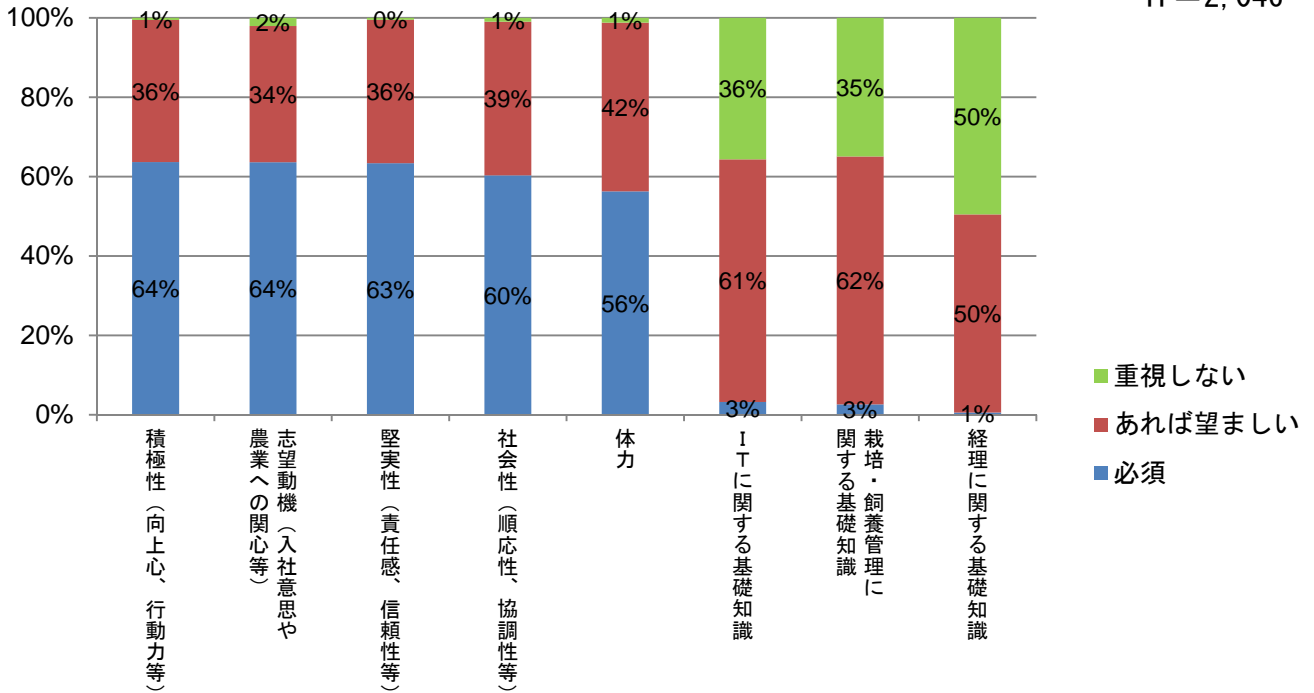
n = 2,049



(注)「新卒者」とは、高校、大学等を卒業して就労するまでの期間が1年未満であり、かつ、就労した経験がない者をいう。

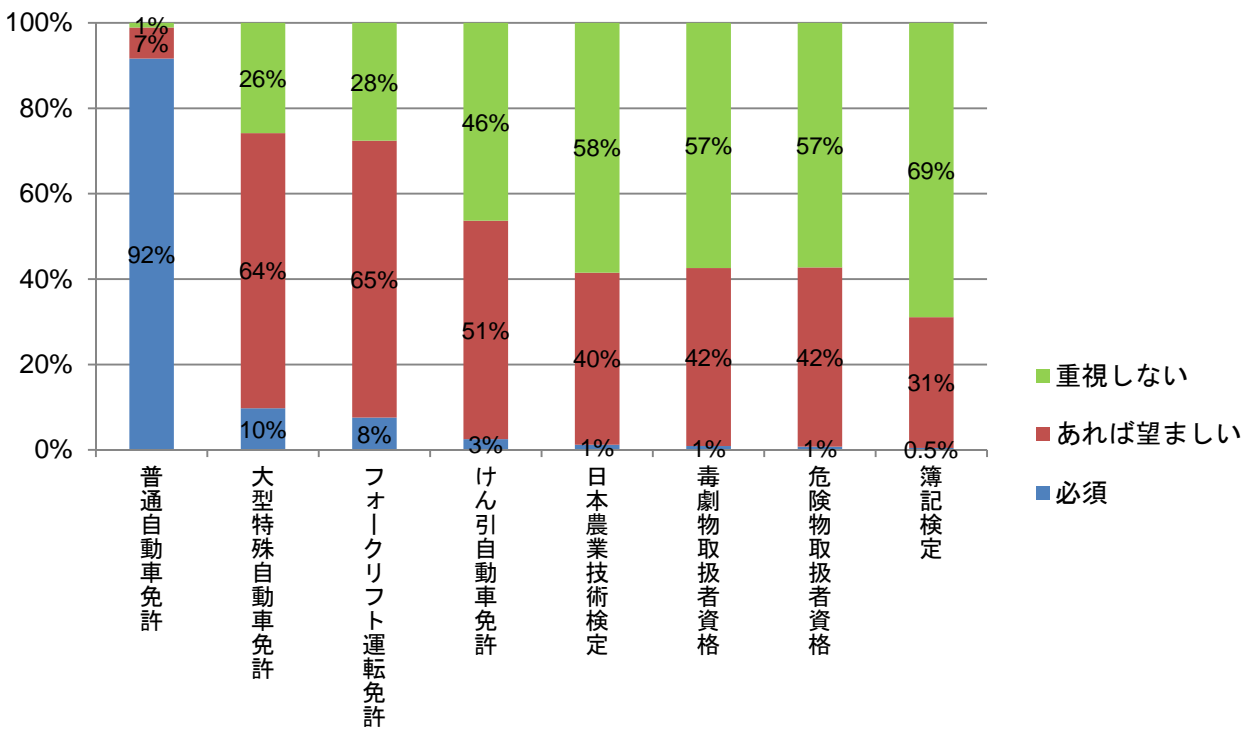
5. (3) 正社員を採用する際に、評価する要素について、それぞれ「必須」、「あれば望ましい」、「重視しない」でお答えください。

n = 2,046



5. (4) 正社員を採用する際に、評価する免許・資格について、それぞれ「必須」、「あれば望ましい」、「重視しない」でお答えください。

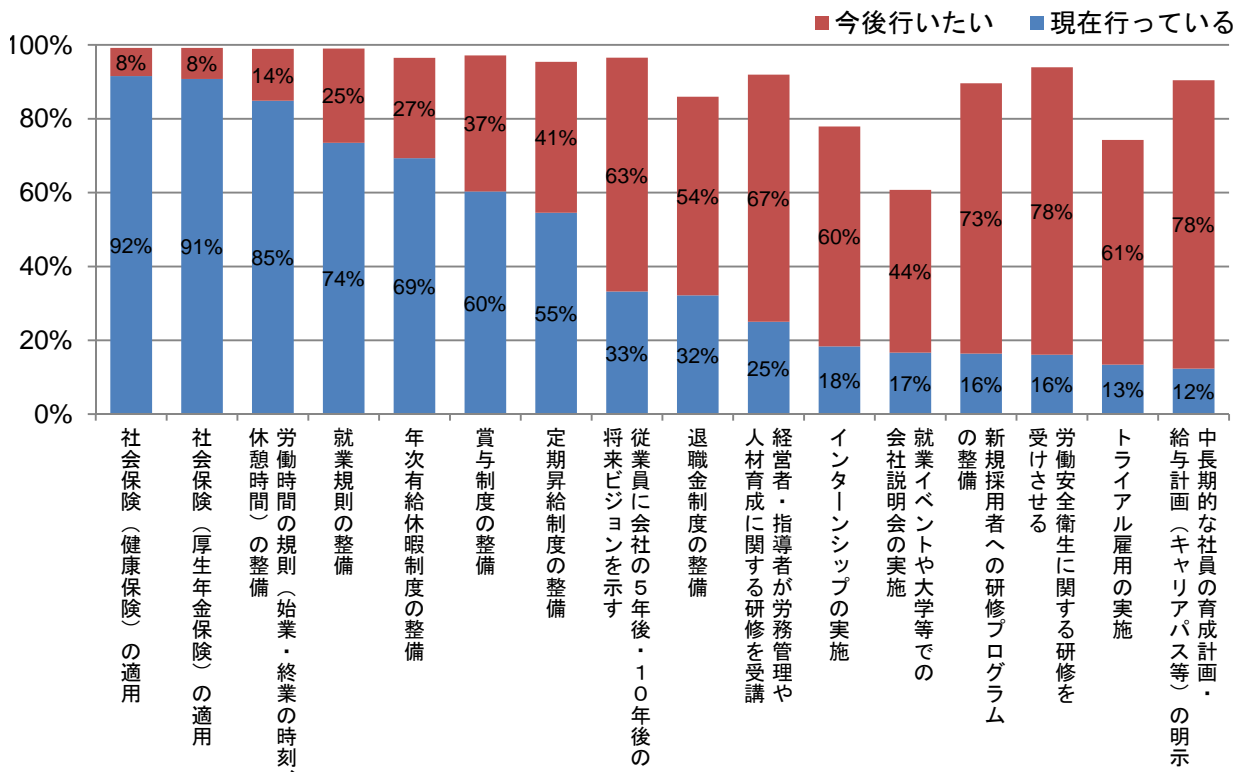
n = 2,051



6. 雇用就農者の確保・定着を図るための取組について、お答え下さい。

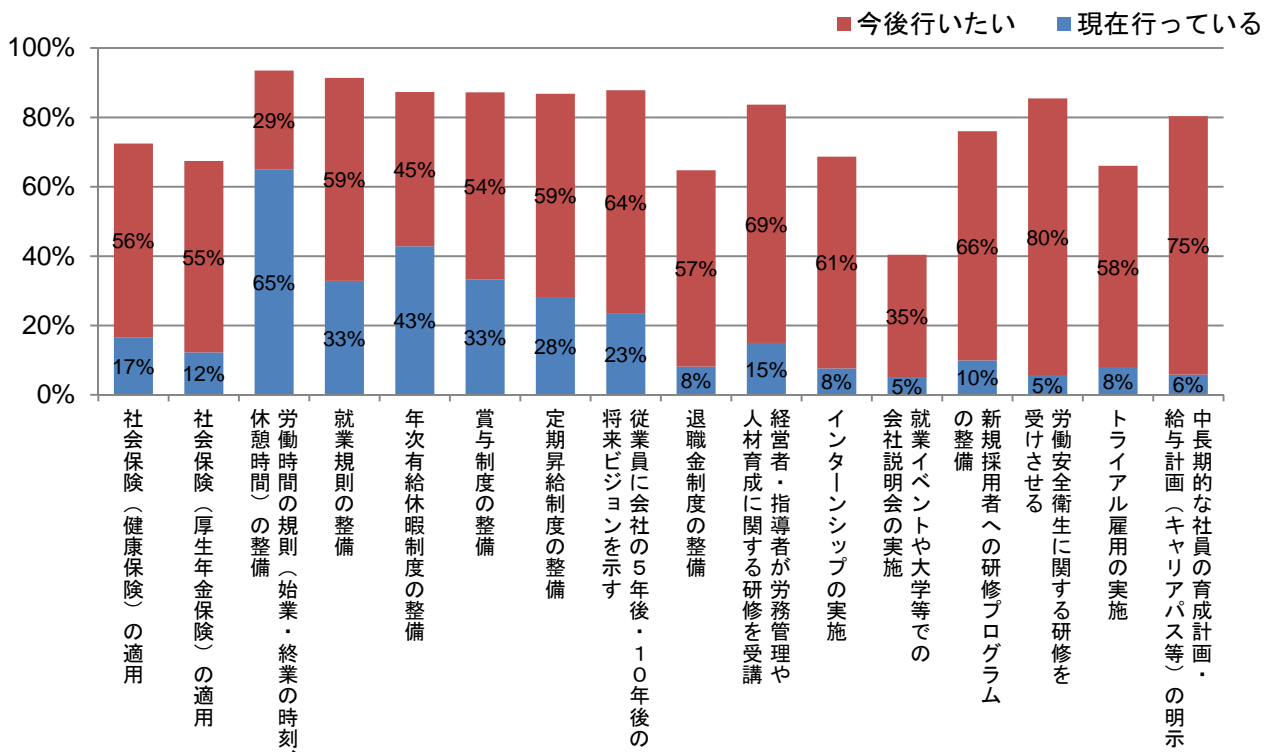
法人

n=1,509



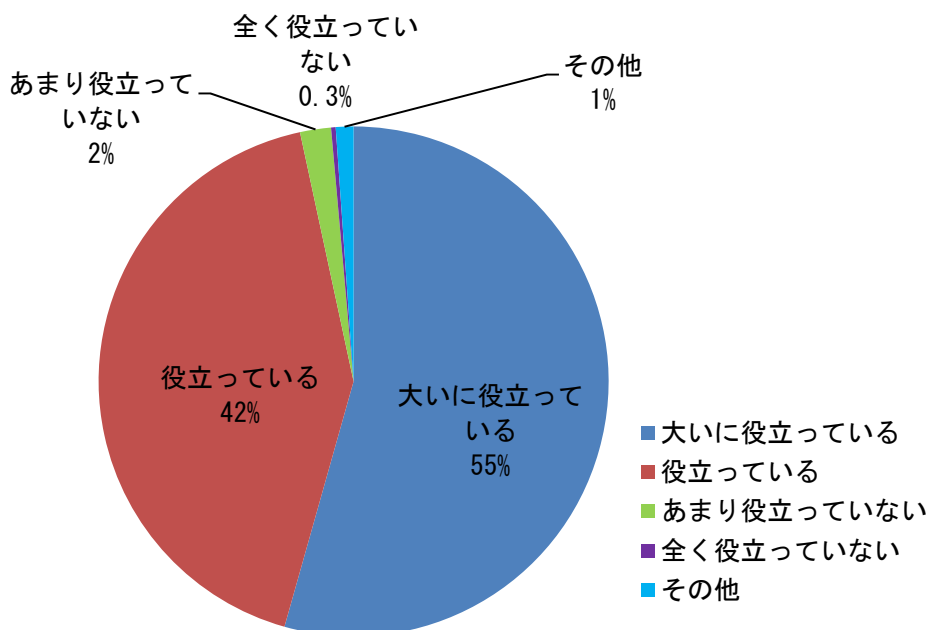
個人

n=539



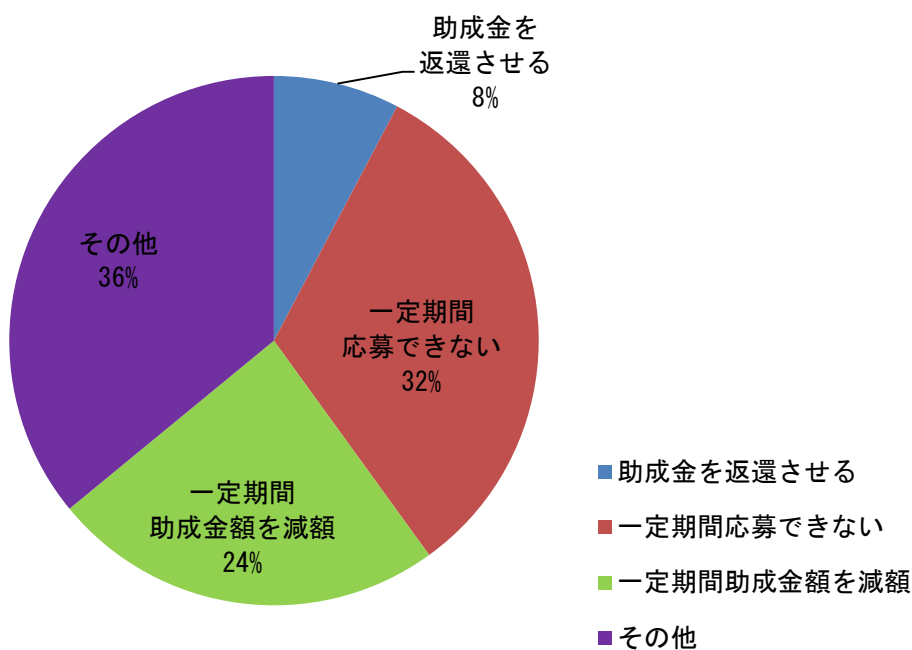
7. 「農の雇用事業」は雇用就農者の確保・農業界への定着に役立っていると考えますか。

n=2,047



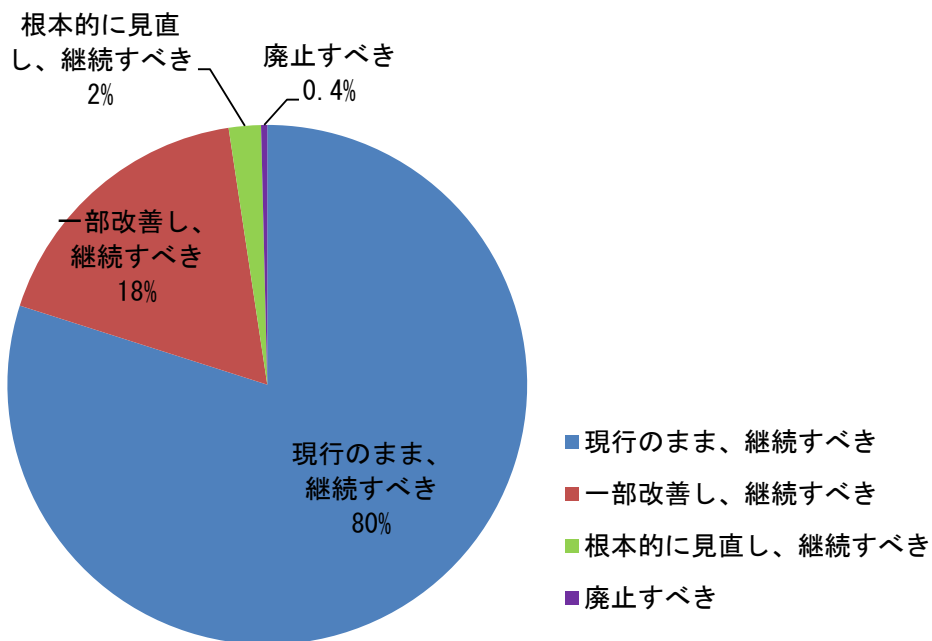
8. 「農の雇用事業」について、定着率が低い経営体を減らすためにはどのような取組が有効と考えますか。

n=2,011



9. 「農の雇用事業」について、次年度以降も継続すべきと考えますか。

n = 2, 102



10. 「農の雇用事業」に関する意見や改善点等について（自由記載）。

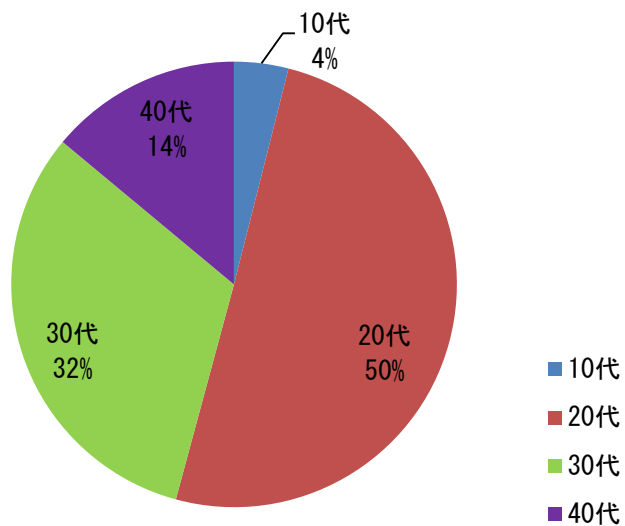
- ・ 請求書類等の事務手続きを簡素化すること
- ・ 支援期間を延長すること
- ・ 営農類型別等の研修生が一同に集まる研修会を開催すること
- ・ 経営者向けのセミナーを開催するなど、経営者の育成も行うこと
- ・ 事業を長期間継続すること

Ⅱ. 研修生向け調査の結果概要

1. 基本情報についてお答えください。

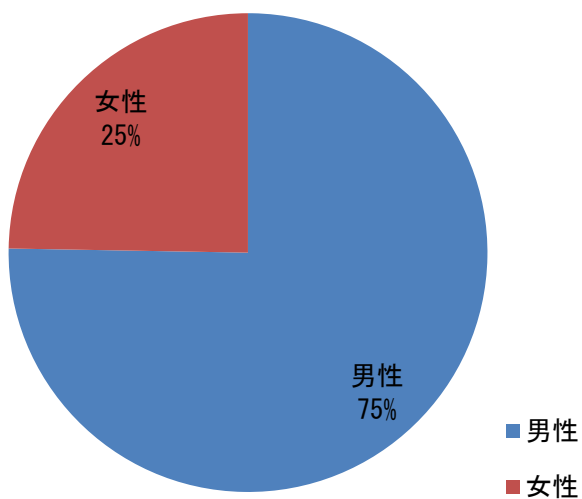
(1) 年齢

n=3, 230



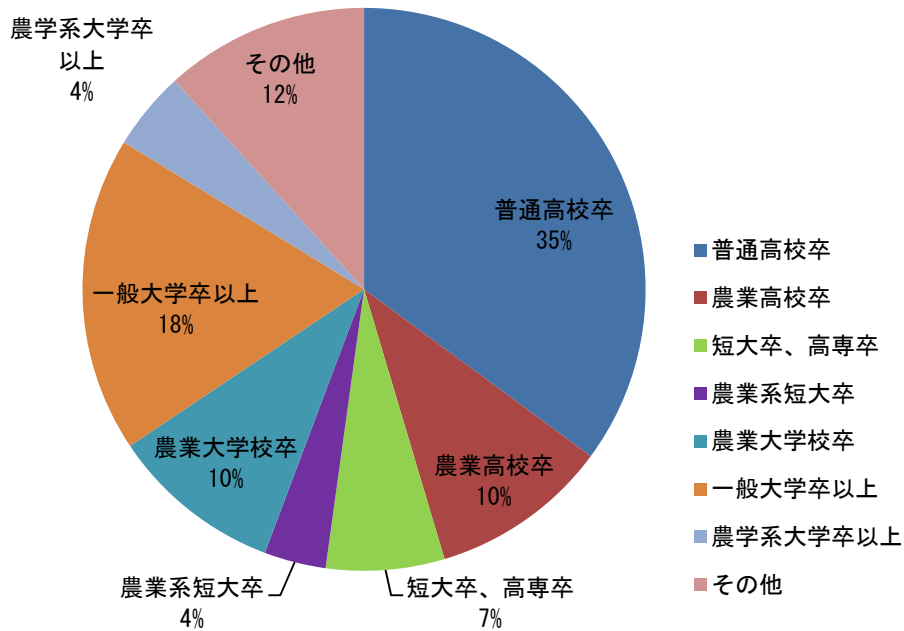
1. (2) 性別

n=3, 406



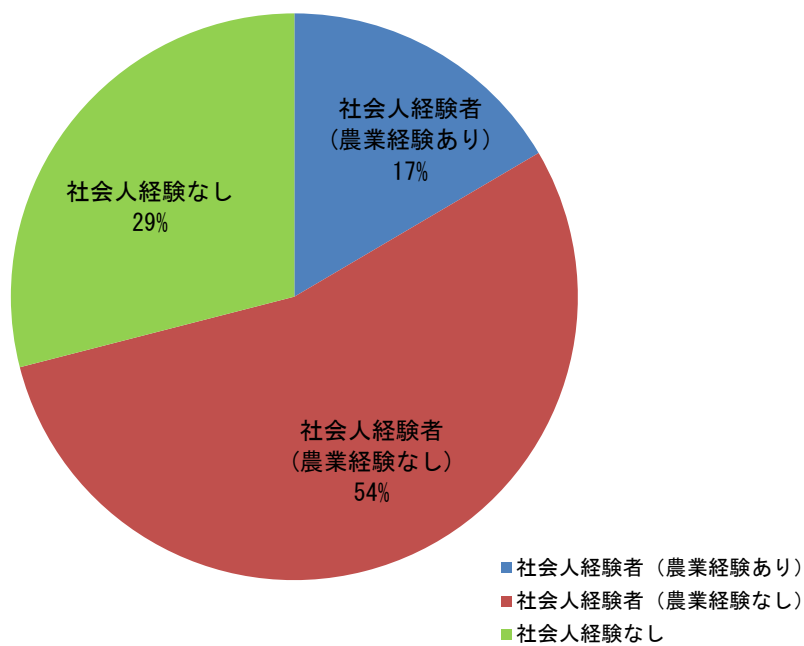
1. (3) 雇用時の学歴の区分

n=3, 248



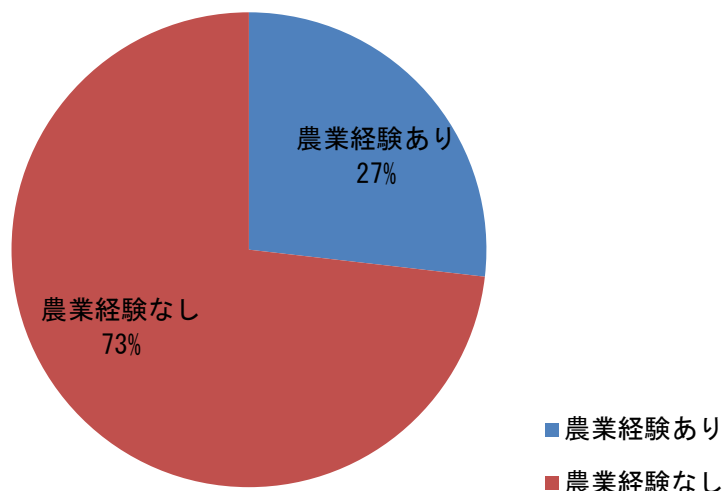
1. (4) 雇用時の社会人経験の区分

n=3, 255



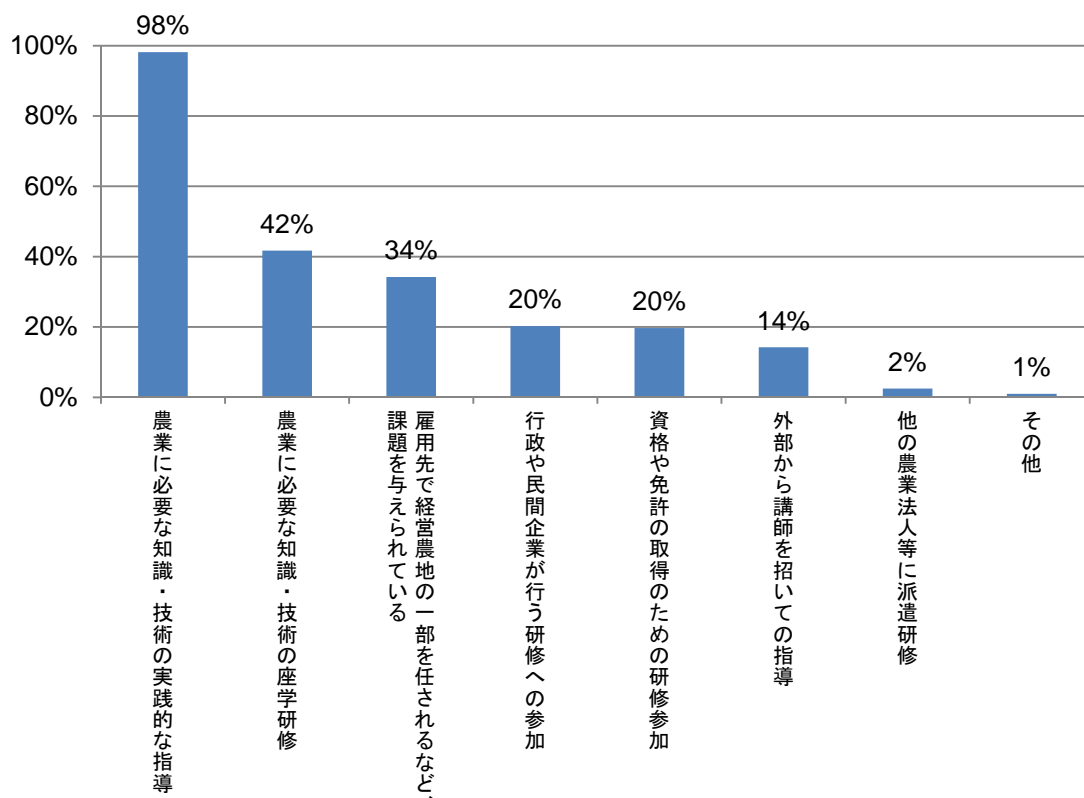
1. (5)現在の雇用先で雇用される以前に農業経験はありましたか。

n=3,237

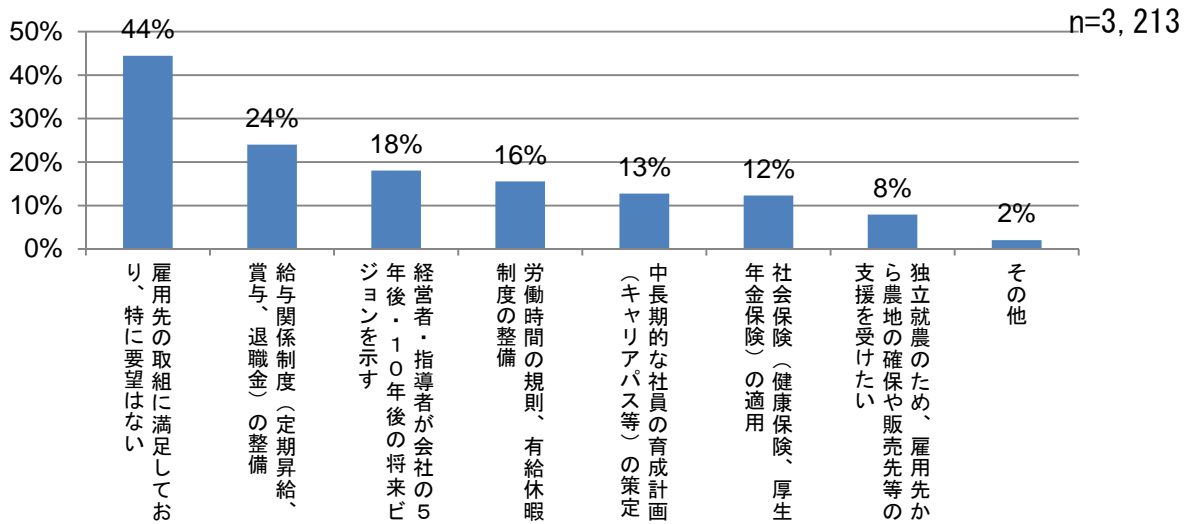


2. 雇用先で、研修として実施されているものについて（複数回答可）

n=3,261

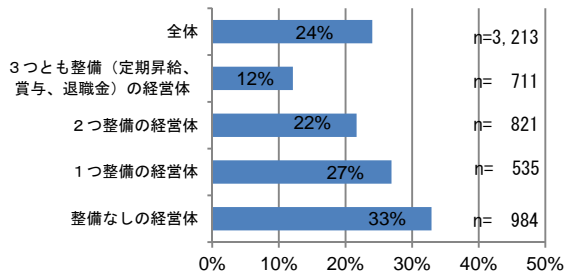


3. 現在の雇用先において、引き続き正社員として勤務する上で、雇用先に取り組んでほしいことはありますか。(最大3つまで回答)

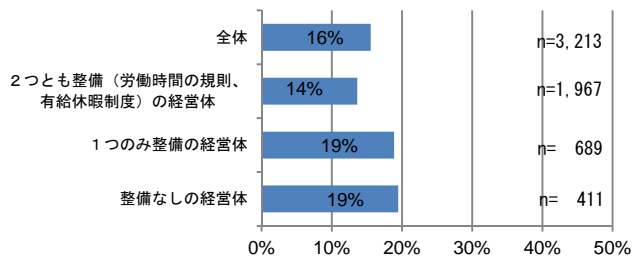


<経営体の取組状況別の集計結果>

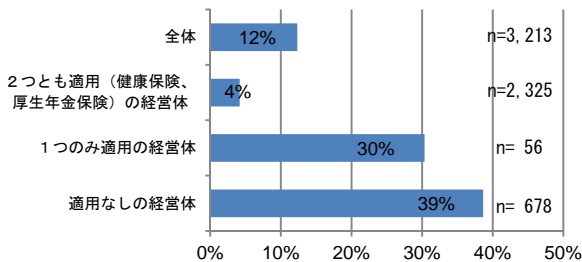
給与関係制度（定期昇給、賞与、退職金）の整備



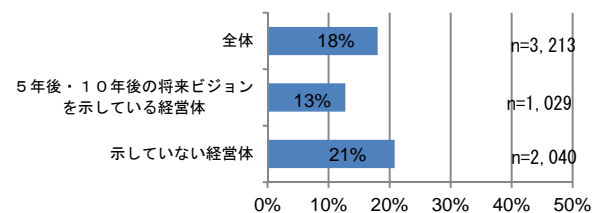
労働時間の規則・有給休暇制度の整備



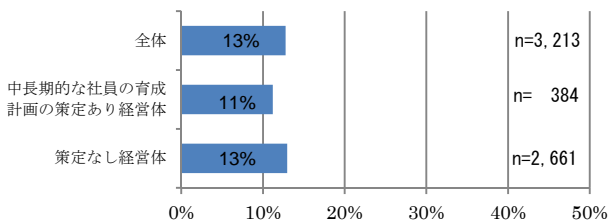
社会保険（健康保険、厚生年金保険）の適用



経営者・指導者が会社の5年後・10年後の将来ビジョンを示す



中長期的な社員の育成計画（キャリアパス等）の策定



4. 雇用先以外の者で、指導・助言を受けるとしたら、次のどの機関から指導・助言を受けたいですか。(最大3つまで回答)

n=3,214

