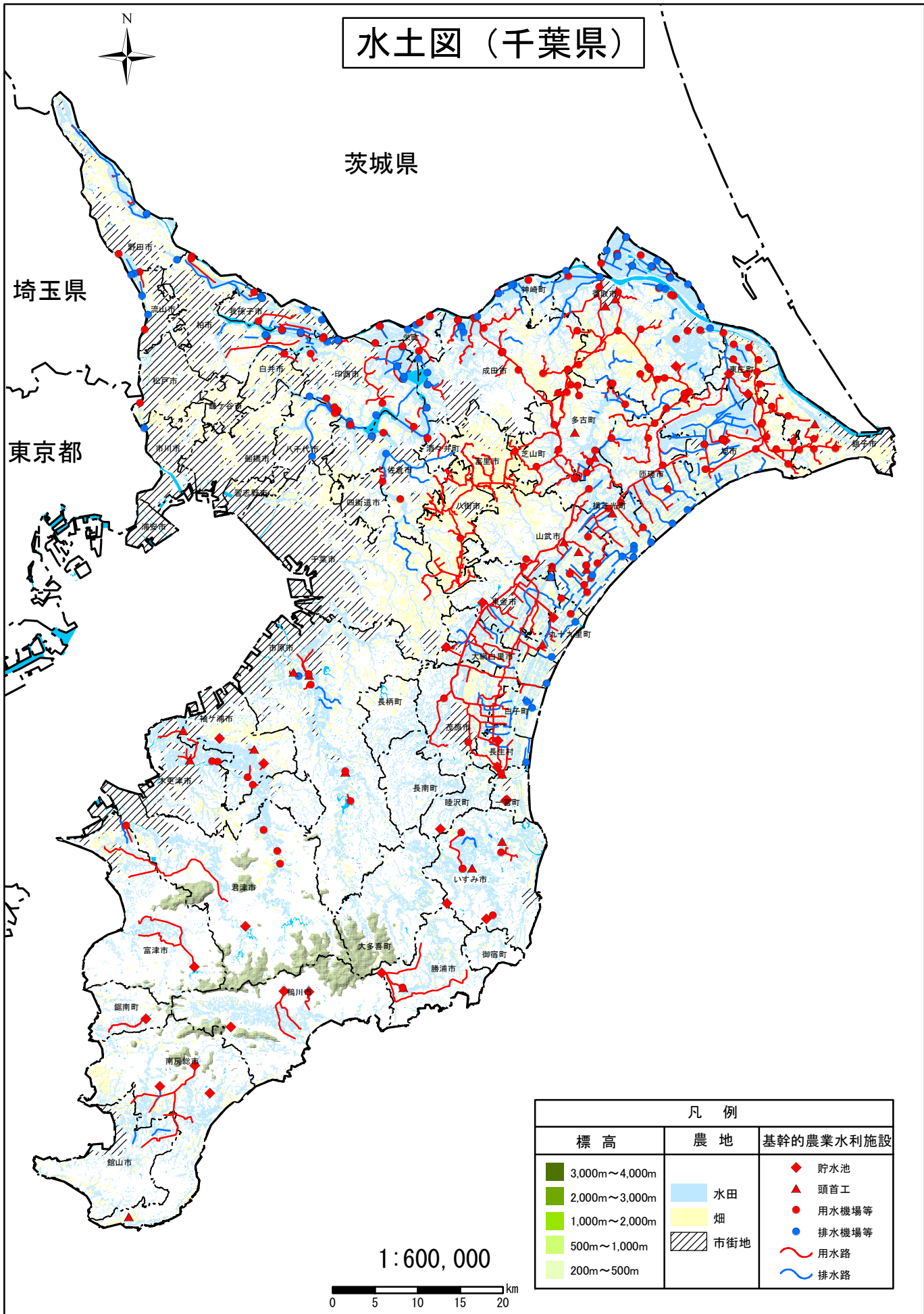


水土図（千葉県）



「この地図の作成に当たっては、国土地理院長の承認を得て、同院発行の数値地図25000(空間データ基盤)を使用したものである。(承認番号 平18総使、第546号)」

(図はR6.3.31現在)

「この地図の作成に当たっては、国土地理院長の承認を得て、同院発行の数値地図1kmメッシュ(標高)及び数値地図250mメッシュ(標高)を使用したものである。(承認番号 平14総使、第173号)」