



そまやまビレッジ(株)

中山間地の湛水直播の 現状と課題

会社概要

会社名

そまやまビレッジ株式会社

所在地

福井県南条郡南越前町

事業内容

水稻栽培と米加工品の販売

経営面積

27 h a

従業員

2名（生産部1名、販売管理1名）

資本金

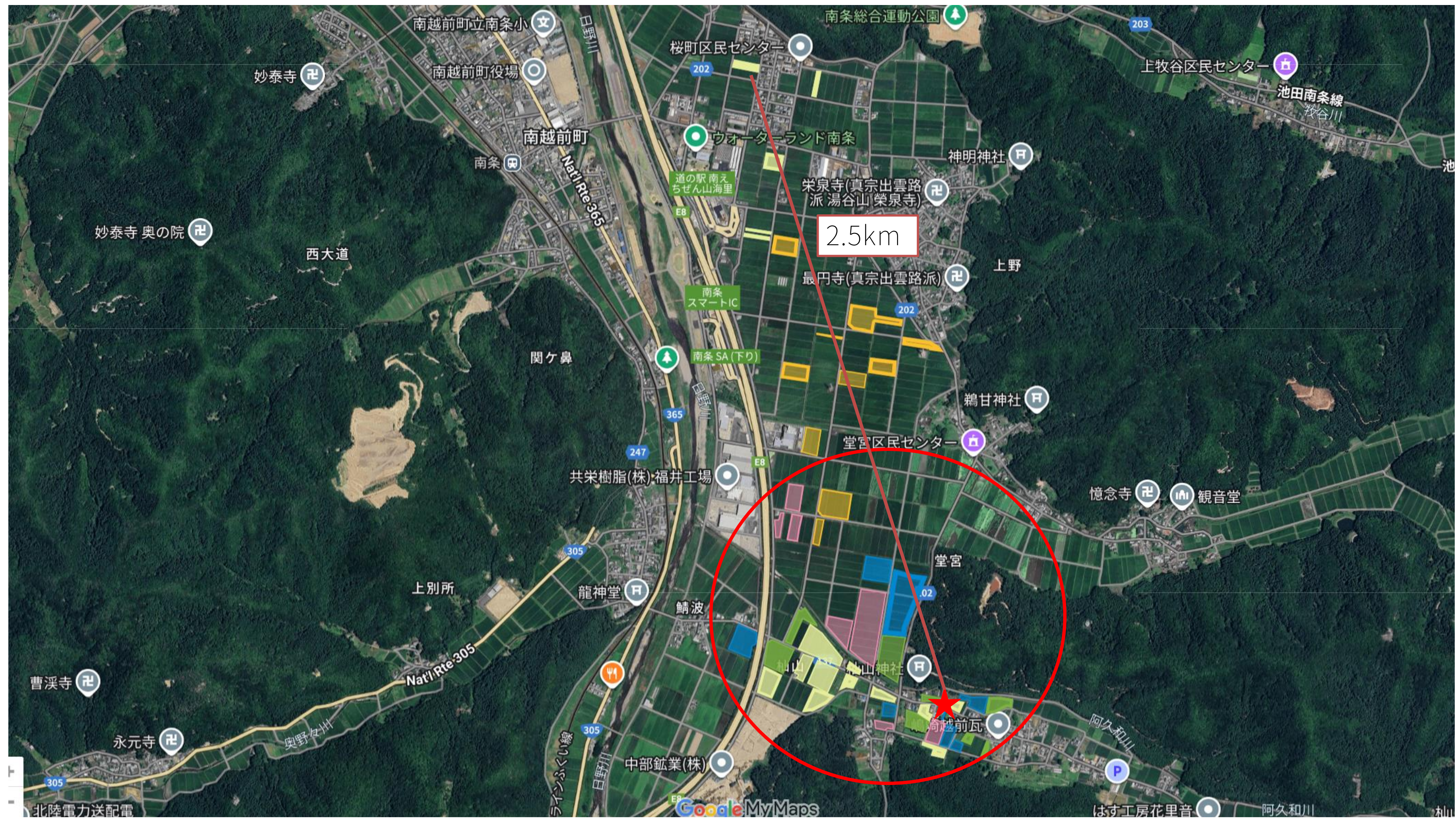
500万円

設立

2022年1月4日

webサイト

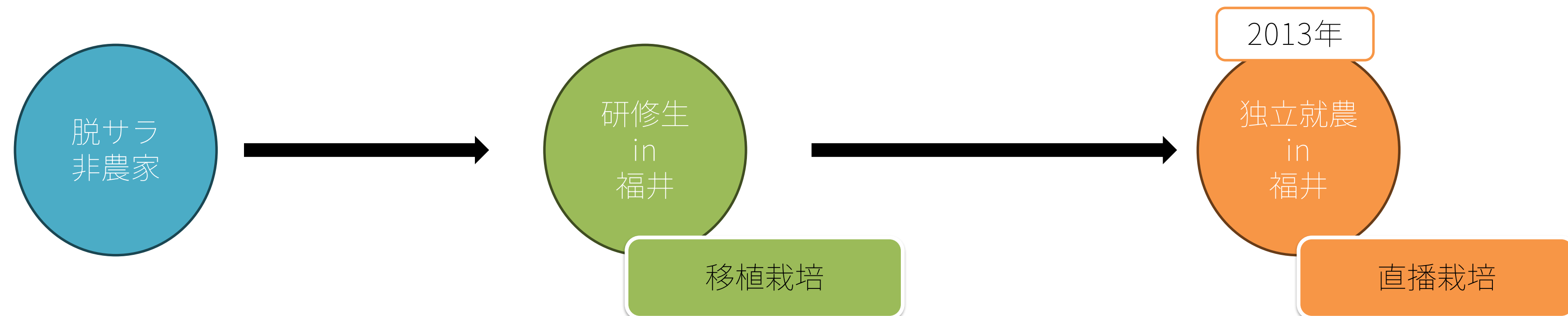
www.somayama-village.com



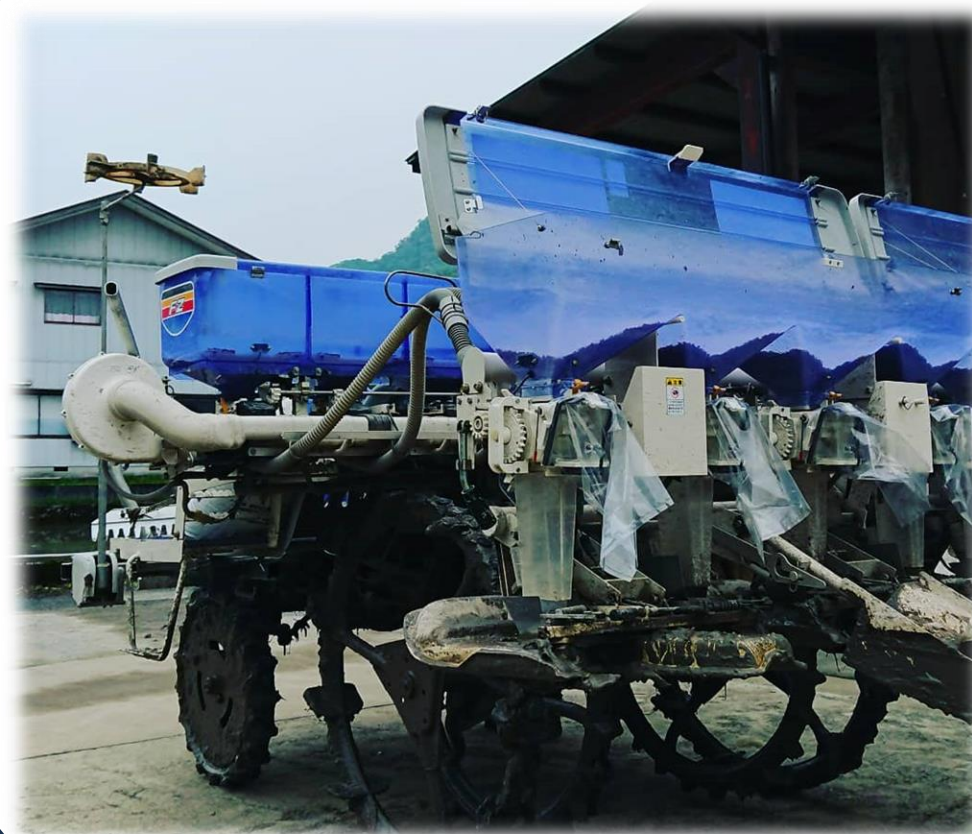


圃場面積	～10a	～20a	～30a	～40a	total
筆数	12	28	67	12	119
割合 (筆数)	10%	24%	56%	10%	27ha
割合 (面積)	3%	15%	67%	15%	

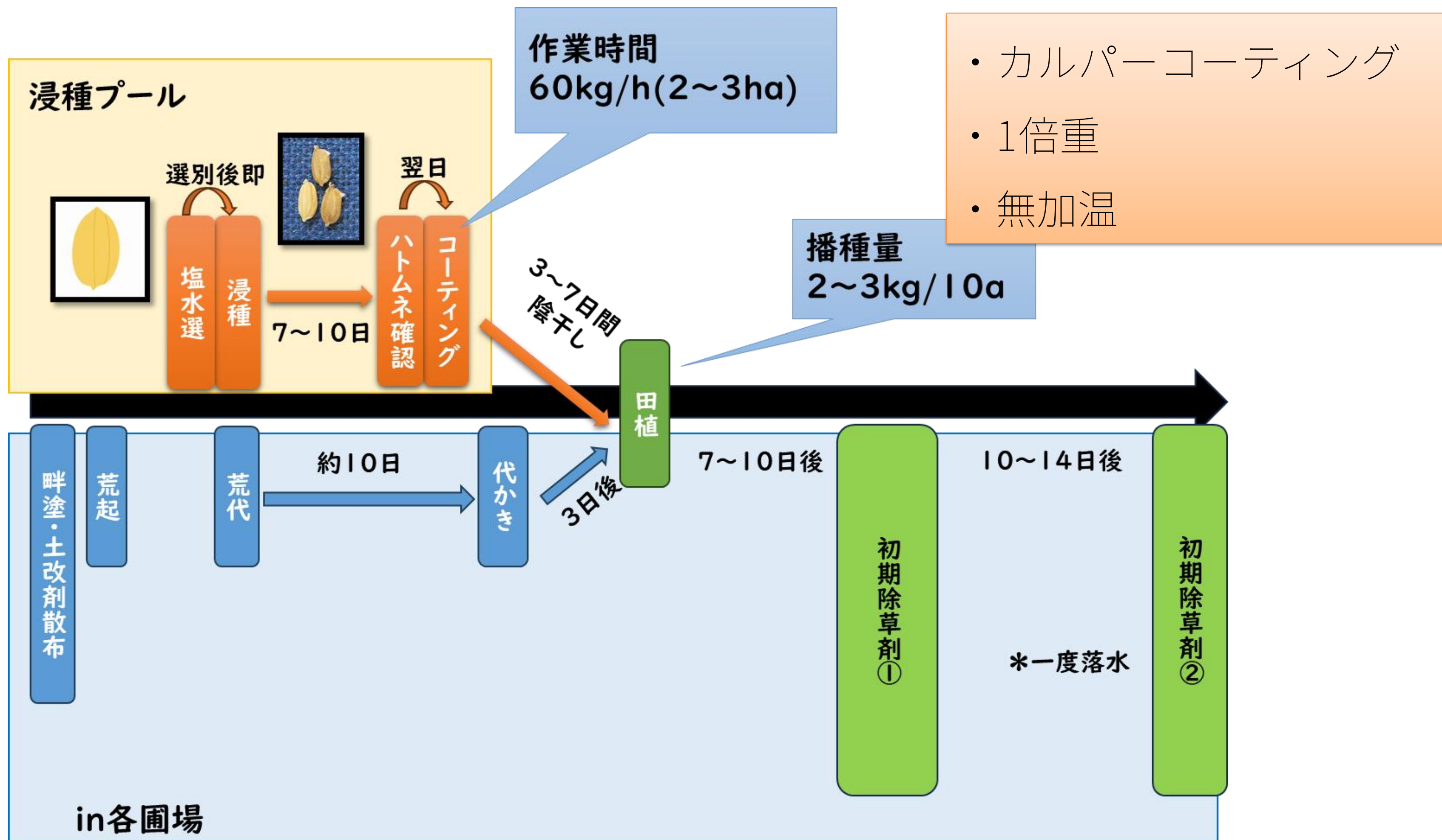
就農経緯

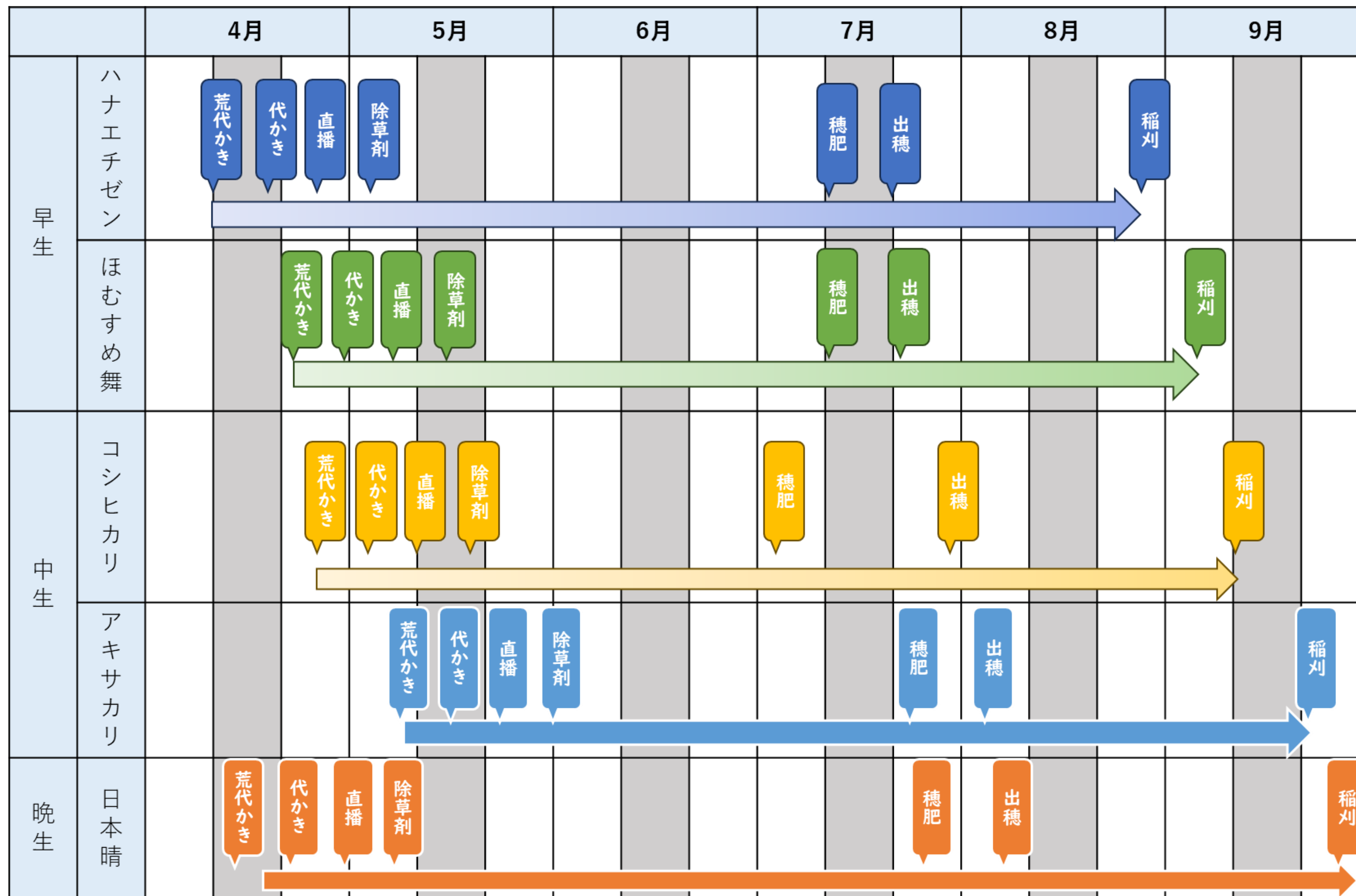


- 資金無
- 技術無
- 圃場無
- ペーパードライバー



- トラクター 賃借
- 田植機 賃借
- 草刈り機 賃借
- 軽トラ 賃借
- コンバイン 賃借
- 乾燥機等 賃借





移植

田植：4/30
出穂：7/18
稲刈：8/23

田植：5/10
出穂：7/30
稲刈：9/5

田植：5/24
出穂：8/15
稲刈：9/20

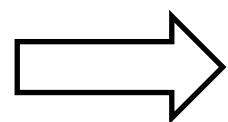
品種	早稲	中生		晩稲	
	ハナエチゼン	ほむすめ舞	コシヒカリ	アキサカリ	日本晴
平均 反収	7.5俵	8.5俵	7.5俵	8.5俵	8.5俵
平均 最高	8.5俵	10.5俵	8.5俵	8.5俵	10俵
平均 最低	6.2俵	6.5俵	6俵	7.5俵	7.5俵

＊飼料米「夢あおば」9.5俵、酒米「山田錦」7俵

課題			対策
①	雑草	<ul style="list-style-type: none">・ 初期の藻類対策・ 雑草の変化	<ul style="list-style-type: none">・ 発生メカニズムの解明・ 直播登録のタイミングや播種同時剤の導入
②	用水	<ul style="list-style-type: none">・ 作業・品種分散により非効率	<ul style="list-style-type: none">・ 用排水路の再整備・ 水位センサーの利用
③	播種適期	<ul style="list-style-type: none">・ 早すぎると発芽率の低下・ 遅すぎると雑草繁茂	<ul style="list-style-type: none">・ ドローン播種による適期内播種
④	多収米リスク	<ul style="list-style-type: none">・ 減収要因が多い	<ul style="list-style-type: none">・ 鳥獣害対策・ 代かき技術の向上

湛水直播のメリット

- ・ 初期投資が少ない
- ・ 作業効率の良さ
- ・ 育苗作業が無い
- ・ やや低コスト栽培



中山間でもできる

新規就農者向けの栽培方法

集積率

鳥獣害

田んぼの深さ

区画

耕作
放棄地

水問題

雑草

ご清聴ありがとうございました



そまやまビレッジ株式会社