

安田町の魅力ポイント

■面積 52.36km² ■人口 約2,200人 ■指定地域 過疎

- 高知県東部に位置し、海・川・森の自然がとっても豊か
海を眺めたり、川で遊んだり。安田川沿いは紅葉もとてもきれいです。
- 観光施設もたくさん、見どころいっぱい！
 - ・大心劇場
 - ・清流キャンプ場
 - ・唐浜休憩所 等
- 特産品は鮎と日本酒
- 清流育ちの安田川の鮎は、良質のコケをえさとし、全国の鮎を食べ比べる「清流めぐり利き鮎会」で2度もグランプリを受賞。

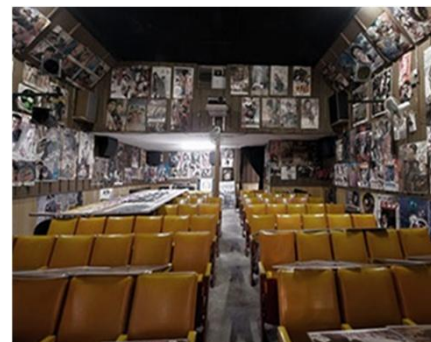
また、安田町には土佐鶴酒造と南酒造という2つの酒蔵があります。



← 唐浜休憩所



↑ 安田川アユおどる清流キャンプ場



↑ 大心劇場



↑ 味工房じねんで食べた鮎の塩焼き定食

安田町の課題

■ 政策分野 中山間地域対策

■ 阿南安芸自動車道（高規格道路・奈半利～安芸間）の事業化（安田～安芸間）に併せた、周辺農地や県道・町道の一体的整備

- ① 県道の付け替え、広域農道の整備。
⇒ 新しい地方経済・生活環境創生交付金の使用を検討
- ② 農地整備の推進

■ 農地整備に伴う施設園芸用農地の確保

⇒ 新規就農促進の観点から、農業従事者の費用負担を軽減する仕組みの検討

■ 高齢化の加速と若者の都市部流出を背景とした、中山間地域での担い手不足

- ① ゆずをはじめとした、農作物の収穫期における労働力不足
⇒ 農家・法人間での人材確保に向けた競争
- ② 後継者問題
⇒ 町外・県外から呼び起こす場合は、ネットワークも含めた受入環境の整備が必要。

応援隊の活動報告

これまでの活動

- これまで3度にわたり、安田町を訪問。町長、副町長、関係課に加え、地元の農家・有識者と意見交換を行った。
- 同様の課題を抱える他自治体における官民共創の優良事例を紹介。是非参考にしたいとのこと。

今後の展望

- Webミーティングを中心に、定期的なヒアリングを実施し、国の関係支援制度や参考になる優良事例の紹介等を進めていく。