

しちかようすい

# 七ヶ用水

[石川県・白山市 他]



## Shichikayousui Irrigation System

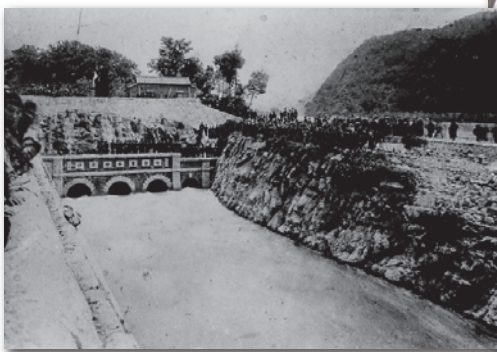
安定的・効率的な水利用を可能にした世紀の合口事業

1901年頃の大水門



現在の大水門

1903年通水式の隧道



現在の給水口

- 1903年以前の手取川には七つの用水システムがあり、それぞれ手取川から取水。氾濫などの水害や、非効率な水利用による水不足、水争いが発生。
- 当時の近代化政策のなかで、七つの用水システムの取り入れ口をひとつにまとめる「合口事業」が1903年に完成。
- 七ヶ用水の建設には延べ10万人が投入され、取り入れた用水の反復利用や堅牢地盤における水路建設など効率的かつ合理的な構造。