

しずおか農山村サポーター「むらサポ」

むらサポ

しずおか農山村サポーター

English Japanese お問い合わせ サイトマップ

検索

登録

メルマガ

トップページ 西部地域 中部地域 東部地域 伊豆地域 活動報告

農山村からしずおかを元気に！
魅力ある「邑（むら）」とつながるサイト。

菊川市（千板の棚田）
むらたび夏2022 / @momo_o1212さん

静岡市葵区足久保（奥長島のだんだん茶畑）
むらたび春2023 / @otriky321さん

イベント情報

相談フォーム

お知らせ

2025年2月17日 「株式会社中村組」様のご登録・応援メッセージをいただきました

2025年2月17日 「株式会社グロージオ」様のご登録・応援メッセージをいただきました

2024年11月13日 「株式会社 佐々木組」様のご登録・応援メッセージをいただきました

むらサポ

むらサポとは？

むらマッチ

農村企業
マッチング

SHIZUOKA
TANADA

しずおか棚田・
里地くらぶ

ふじのくに美しく
品格のある邑

活動報告

S N S

応援
メッセージ

事例紹介

むらづくりサポートの体制

農山村にかかわる相談にぜひご活用ください！

相談
無料

むらづくりワンストップ窓口 によろそ

「○○について勉強したい!」「地域資源の掘り起こしや、新たな活用を考えたい!」
「企業と連携して、新たな取り組みをしてみたい!」
「むらづくりを応援したい!」「農産物を活用したビジネスをしたい!」など、
相談事がありましたら、お近くのワンストップ窓口へご連絡を!
窓口がアドバイスやマッチングをお助けします。

農山村でのイベント・ビジネス研修会



地域づくりアドバイザーによる
研修会・交流会

情報
発信

旬な農山村の情報を
「むらサポ」WEB・
フェイスブックで広報します

【情報内容の例】
・農山村でのイベント開催
・ボランティアの募集
・農産物販売の開始



出張相談会

農山村や企業のよろず相談

農山村のよろず相談室を
受けつけます

【相談内容の例】
・○○の手法を勉強したい
・邑への移住者を増やしたい
・農業をやってみよう

各種
相談

むらづくり
ワンストップ窓口

地域づくりに役立つ研修会や、相談会、
交流会も年に数回開催中!

【参加無料】

他の邑との
ネットワークも
広がります。

連携
支援

むらとまちの人々との
連携を支援します

【支援内容の例】
・地域の特産品を用いた商品開発
・企業や大学とのマッチング
・他の邑の取組紹介、
交流会の開催



伊豆地域

特定非営利活動法人 NPO サプライズ

伊豆市修善寺 75 ドットツリーオフィス
☎ 0558-99-9120 (平日のみ9時から16時)

東部地域

特定非営利活動法人ホールアース自然学校

富士宮市下柚野 165 ☎ 0544-66-0790 (9時から17時)

中部地域

一般社団法人 SACLABO

藤枝市若王子 705-2 ☎ 070-5332-3955 (9時から18時)

西部地域

特定非営利活動法人地域づくりサポートネット

浜松市中区常盤町 133-13 ☎ 053-458-3480 (9時から17時)

農山村の課題解決や
地域づくりの支援

農山村



商品開発・加工品販売

福祉
事業所



農家民宿の共同開設・経営

NPO
法人



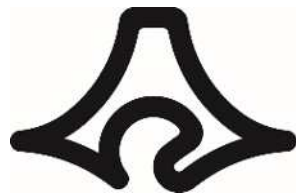
社会貢献・体験活動

企業

大学
高校

県内4カ所に配置
地域づくりを実践するNPOに委託

「むらマツチ」について



新たな取組「むらマッチ」の紹介



協働活動は静岡県ホームページ、
「むらサポ」、広報誌などでPR!



季刊誌 むらのおと

むらのおとは、邑に登録された地域の資源
や活動を紹介する冊子。(年4回発行)

【配布場所】

参画企業への送付、静岡県
内の図書館、道の駅、
銀行、市役所等に配架
こちらからバックナンバーが
ご覧いただけます▶



むら
サポ

し ず お か
農山村サポーター



来て! 食べて! 見て! 魅力いっぱいの農山村を応援しよう
「静岡県の農山村をみんなで守り、盛り上げていこう」というサポーターズクラブです。

農村 × 企業・大学 「むらマッチ」

ニーズと得意分野をマッチング。



人材育成や地域貢献、新商品開発等に向けて、魅力的な地域資源をもつ農村地域を紹介
農村と企業・大学の協働活動による新たな取組を
静岡県が手厚くサポートします



運営／静岡県経済産業部農地局農地保全課

〒420-8601 静岡市葵区追手町9-6

さらなる連携の促進

農村地域のますますの高齢化、活力低下へ、外部からの支援はまったなし。
食料農業基本法改正に伴う多面的機能支払の活動組織への支援の方向性

アンケートの実施（R4～R5） 協働活動に何を求めるか

企業等

約1.7割が連携に興味あり

- 地域貢献・社会貢献したい
- 社員のモチベーションの向上
- 新たな事業展開の可能性

農山村

約2割が興味あり

- 一緒に保全活動
- 遊休農地対策
- 地域の活性化

連携に対するニーズあり！

お互いを知ってもらうきっかけづくりが必要

待っているだけでは新たな連携は増えないのでは？

マッチングの取組強化が必要

農村と企業等のマッチング支援サイトの構築と中間支援の強化

「むらマッチ」とは？

連携のきっかけづくり＝マッチングサイト、中間支援

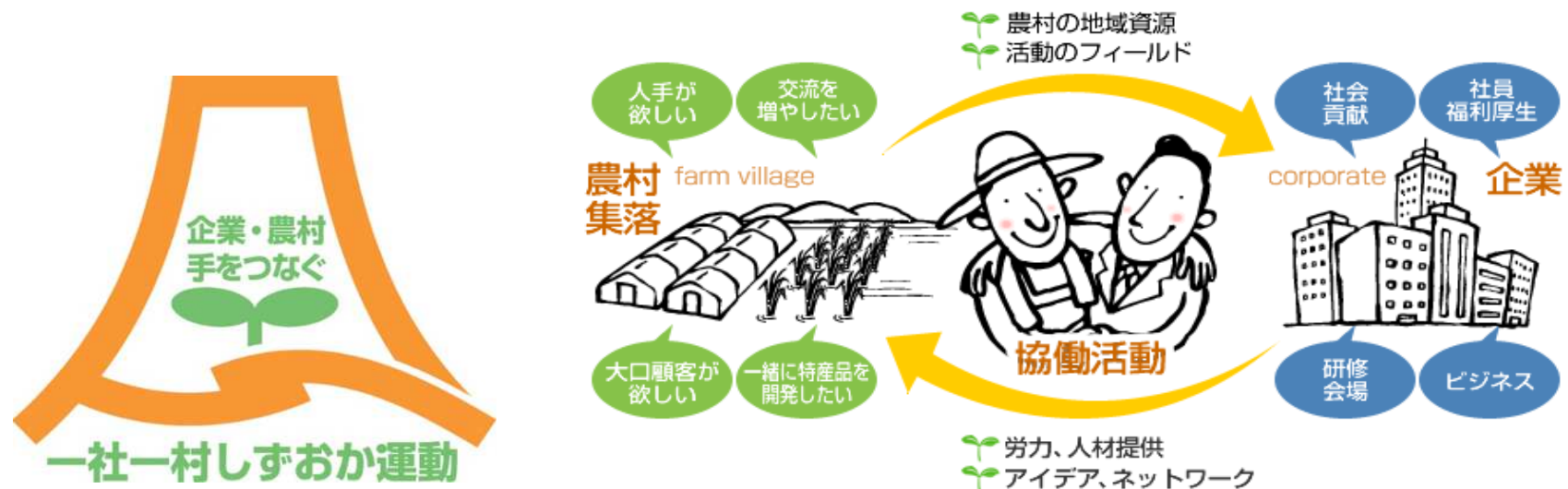
企業等



農山村

協働活動開始

県知事認定→ブランド力のUP



「マッチングサイト」

令和5年4月3日(月)に公開

【情報発信】
マッチングに関する情報



【新着情報】
企業連携、SDGs イベント等の情報をGet!



【活動レポート】
マッチングによる取組を紹介・蓄積



「マッチングサイト」の検索機能



企業等

農山村



私たちはこんなことが出来ます！アイデア・ノウハウを持っています！

私の地域では、こんな資源や施設があります！

連携・協働できたらこんなことに期待しています！

- 対応可能地域
 - 内部
- こんな事ができます！
 - 販売支援 情報通信 商品企画・開発 イベント企画 デザイン 撮影 ICT活用 広報
 - その他／保育園の活動や、保護者への啓発等。広報やITでアプリやデザイン制作。カフェの食材としての活用
- 協働で期待すること
 - ワーケーション 商品開発
- PR・メッセージ
 - カフェで利用する食材を連携 生産する農家様とお話しをしたいと思います。
 - あと、保育園も経営していますので、農業体験などのイベントをさせていただける場所があればうれしいです。

基本情報

- 企業・団体名 株式会社愛ノ宮
- 所在地 浜松市浜北区小島465-3
- 担当者 大石 隆久
- 連絡先 053-424-8125
- ホームページ <https://www.aino-miya.co.jp/>

この企業・大学に興味がある方は、こちらの相談フォームから。

相談窓口へ送信されます。相談窓口から具体的な相談内容をお聞きしたうえで、企業・大学を紹介いたします。

相談フォーム

- 多面 土地改良区 町内会 有志団体 その他
- 人数相談 大人 子ども 学生
- 浜松市中区中ノ町
- 水田 10 ha、畑 学生 ha / 合計 16 ha
- 農作業 景観保全 体験講座 農産物生産・加工
- その他／①遊休農地の再生・保全作業②再生した農地で「そば・なたね・コスモス・野菜等」の栽培③地域の景観保全（コスモス）④コスモス、そば、なたねの開花時期のイベント活動
- 農地
- その他／遊休・放棄農地を再生して、そば・菜種・コスモス・野菜などを栽培している。
- ※菜種は差炒り圧搾製法なたね油とし販売している。また、そばはイベント用として小学校のそば打ち体験・地域交流そば打ち体験として利用している。野菜類は会員に人工費の対価として分配している。以上14年間の実績があります。
- 耕作放棄地対策 商品開発 体験メニュー開発 仲間づくり 広報力の強化
- ICT活用支援 その他／一緒に保全活動、地域の活性化
- この地域は、農業と木材関係の盛んな町でした。現在は、東名高速のインター設置に伴う運送関連会社の進出や、地域の高齢化によって遊休農地が増えてきています。そこで、遊休農地でコスモス・菜種・そば等景観作物を栽培して地域住民、学校とコミュニケーションを回っています。

「マッチングサイト」によるマッチング

お問い合わせフォーム

農村の方は
こちら



企業・大学の方は
こちら



農村の方／お問い合わせフォーム



企業・大学の方／お問い合わせフォーム



お問い合わせ内容をご記入の上、確認画面にお進みください。

お問い合わせフォーム

お問い合わせ内容をご記入の上、確認画面にお進みください。

● 団体名 必須 個人の場合は「なし」と記入ください

● 氏名（担当者） 必須 例：事務局長 ○○○○

● 電話番号 必須 ハイフンなし・半角数字

● メールアドレス 必須 半角英数

- お問い合わせ項目 必須
- ☐ 「むらマッチ」に登録したい
 - ☐ 企業・大学と関わりたい
 - ☐ 地域課題についての相談
 - ☐ 地域資源やイベントのPR
 - ☐ その他のお問い合わせ

● お問い合わせ内容

● 企業・大学・部署名 必須 例：○○○○株式会社 総務部

● 氏名（担当者） 必須

● 電話番号 必須 ハイフンなし・半角数字

● メールアドレス 必須 半角英数

- お問い合わせ項目 必須
- ☐ 「むらマッチ」に登録したい
 - ☐ 農村・地域と関わりたい
 - ☐ CSR・CSV・SDGsの取組について
 - ☐ 得意分野のPR
 - ☐ その他のお問い合わせ

県農地保全課メール

県が仲介役（連絡調整）

マッチング

協働活動

「マッチングサイト」をサポートする中間支援

企業等

- メリットは？
- 何をどのくらいやればよい？
- どうやって声をかける？
- 受け入れてもらえるか
- 交通手段は？

HPではわからないそれぞれの疑問・不安

農山村

- 手伝ってもらいたいけど、農村側の負担は？
- 継続してもらえる？
- 地域が受け入れられるか？

仲介役
(県)

R6～中間支援を業務委託＝民間事業者

両者の要望をすり合わせ、最適な協働活動を提案

初回打合せへの同席、連携の試行イベントの企画

継続的な協働活動

(一社一村しずおか運動として認定)

連携事例



【環境保全】
草刈り
水路掃除



【モノづくり】
ビオトープづくり
水車の復活



【農業・自然体験】
田植え、稲刈り
生き物調査

【ブランディング】
商品開発
地域情報誌やHP作成



【イベント補助】
お祭りの手伝い
邑マルシェ



連携した感想

企業等

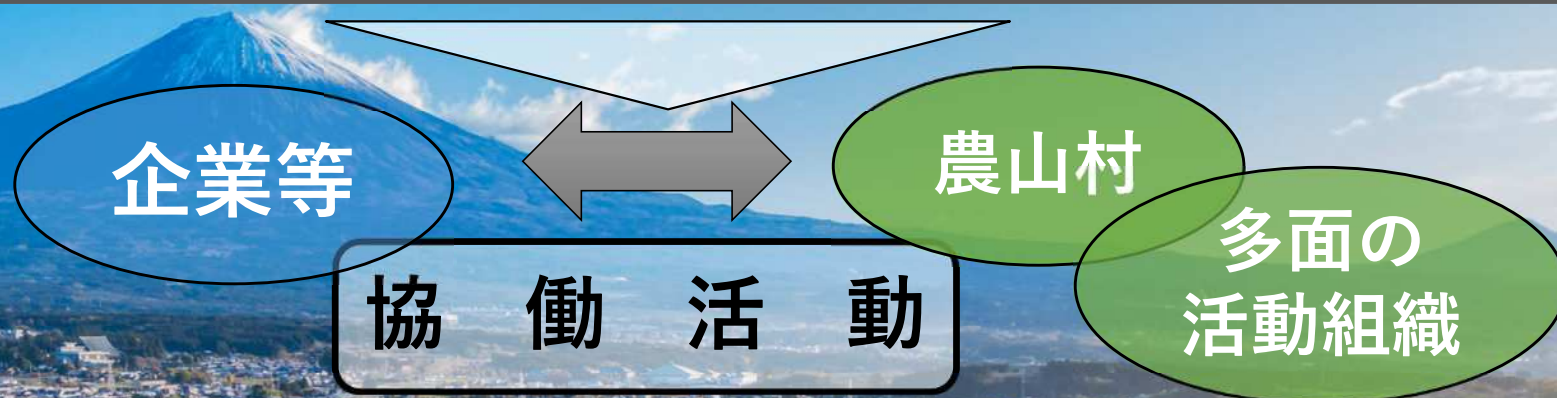
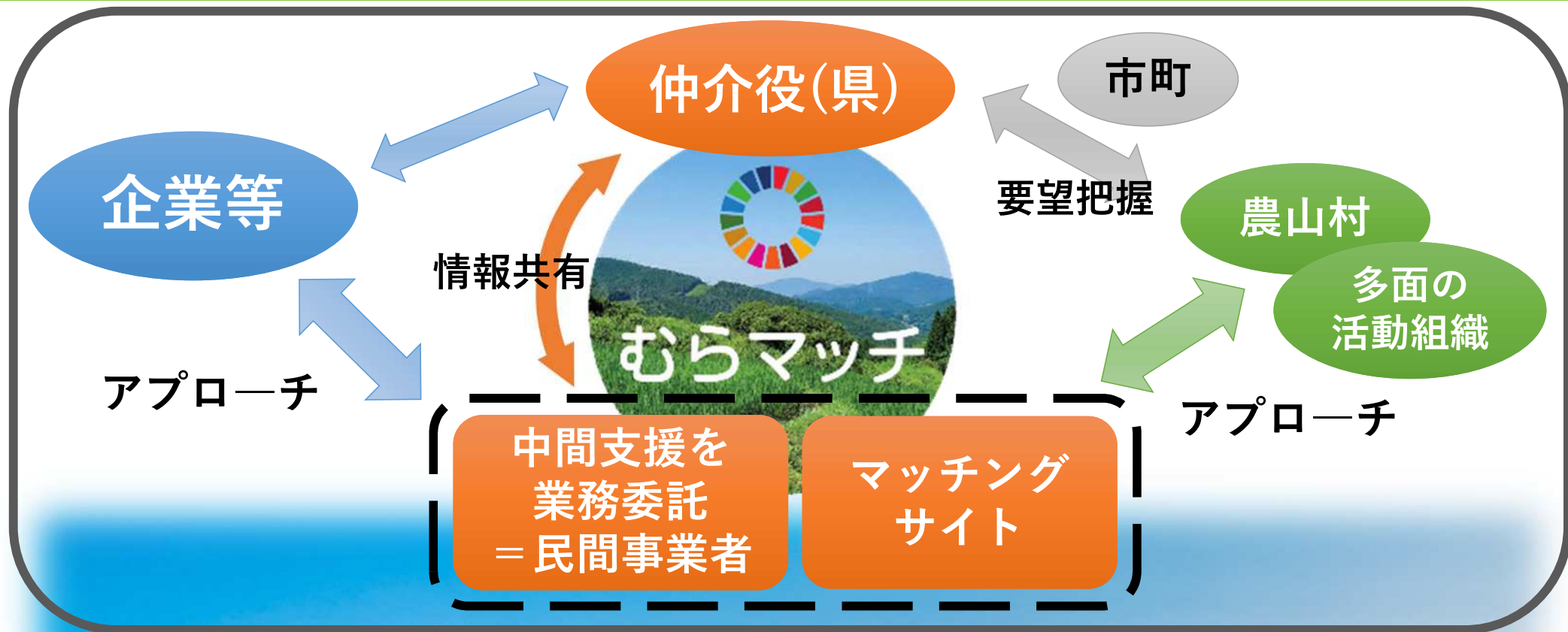
- 会社のCSRの方針に合致する。
- 他社との差別化になる。（河川、道路の清掃活動は一般的）
- 社員同士のコミュニケーションのきっかけになる。
- 離職率が下がる。
- 農産物や農家ならではの加工品がもらえることがある。
- 家族ぐるみで参加できる。
- 農村地域のきれいな原風景を楽しむ。

農山村

- 草刈り、水路の泥上げなど、参加者が少なくなる中、手伝ってもらって助かる。
- 農業体験のイベントも、参加者としてだけでなく、開催運営補助も手伝ってもらえる。
- 集落外の人たちに、地元の良さを知ってもらえる。
- 企業や大学のHPやSNSで地域を紹介してもらえる。
- 農村にはないアイデアがもらえる。

※アンケート結果ではなく、直接聞き取った内容です。

「むらマッチ」今後の展開



農山村の持続的な維持・発展

終わりに

むらサポ会員登録をお願いします。

しずおか
農山村サポーター



第11回 静岡県
農村の魅力
フォトコンテスト
作品大募集

応募方法 1 または 2
どちらかを選択して応募※

1 メール
デジタルカメラ等で撮影した
デジタルデータ(JPEG)を送信

2 instagram

① 「むらサポ」アカウント
をフォロー

② ハッシュタグをつけて投稿
#しずおかむらたび ●2025 ※

表彰

👑 特選 1点
👑 準特選 2点
静岡県土地改良事業団体連合会長賞 1点
ふじのくに美しく品格のある産づくり連合会長賞 1点
👑 入選 60点 (15点/回)

審査委員長

審査員 沼田早苗氏

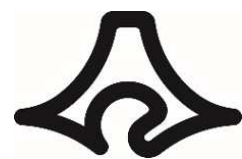
テーマは **応募期間 (季節)** で変化!
「むらサポ」ホームページで発表します。→

※ ①と②に審査基準等の違いはありません。●には季節(春・夏・秋・冬)を入力。

応募 期間	2025 R7年度
5.1 木	6.30 月
7.1 火	9.30 火
10.1 水	12.15 月
12.16 火	2026 2.15 日

年4回開催

ご清聴ありがとうございました。



静岡県



未来へつなぎたいものがある。

農村の魅力に触れてみませんか？

右側のQRコードより、農村で行われるイベント情報や
企業連携に関する情報をチェック！



静岡県経済産業部農地局農地保全課

Tel.054-221-2714