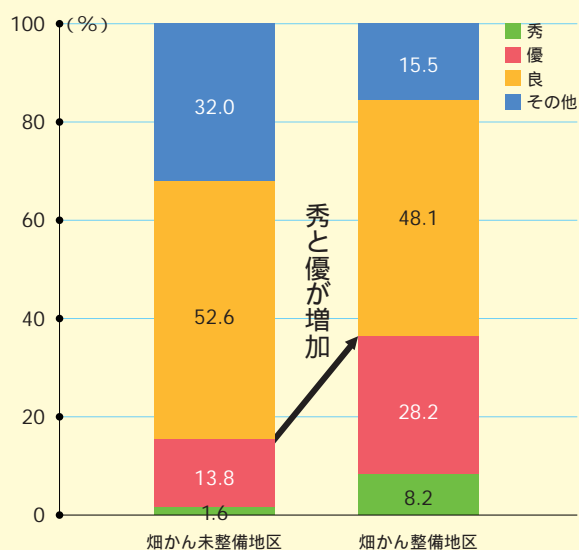


皆様のニーズに応え、ますます甘く、バラエティー豊かなみかんを、かんがい用水を利用して作っています。

日本有数のみかん産地である愛媛県南予地方では、かんがい施設を用水補給、施肥、防除に利用し、みかんの品質が向上しました。

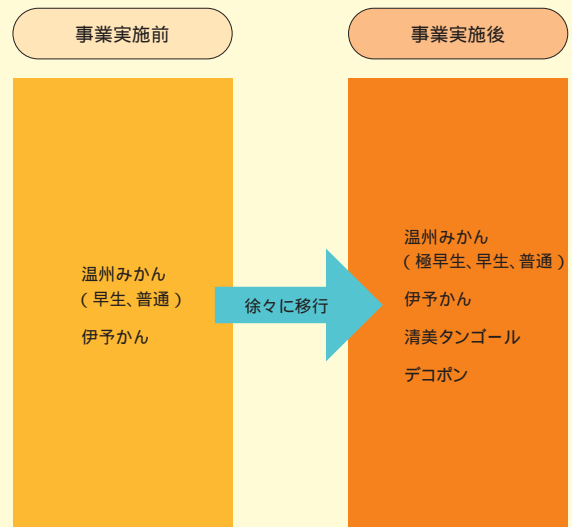
水の管理が可能となって、早生、極早生の温州みかんや晩柑類(清美、デコポンなど)をはじめ、さまざまな品目を市場に供給できるようになりました。

等級別出荷実績



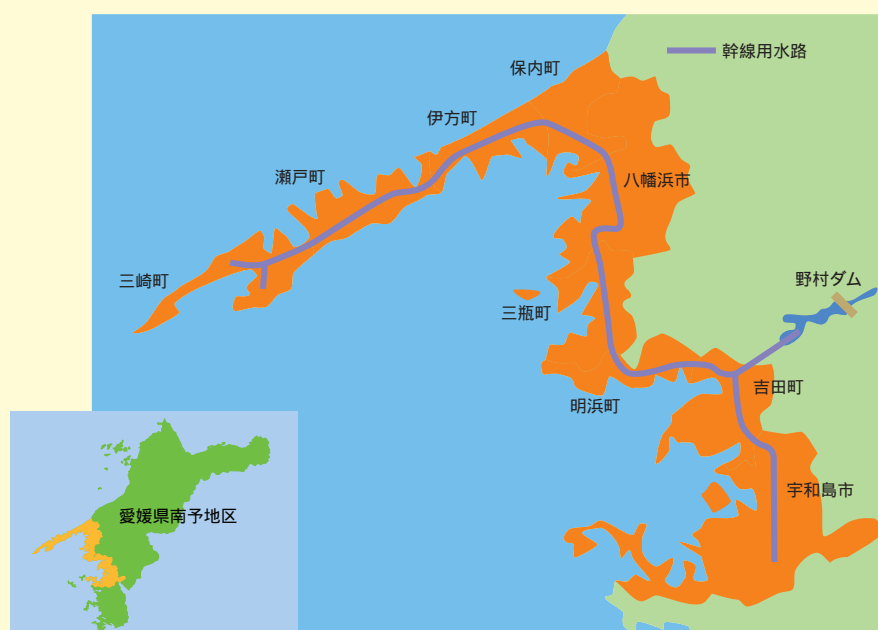
南予地区の畑地かんがい整備地区と未整備地区における等級別出荷実績 (平成2年～平成4年)から。
資料)JA西宇和調べ

栽培みかんの種類の動向



みかんは永年作物であるため、種類の増加は徐々に進展。
清美タンゴール、デコポンは特に夏に水が必要。
資料)JA西宇和よりの聞き取り

南予地区の用水路



デコポン

