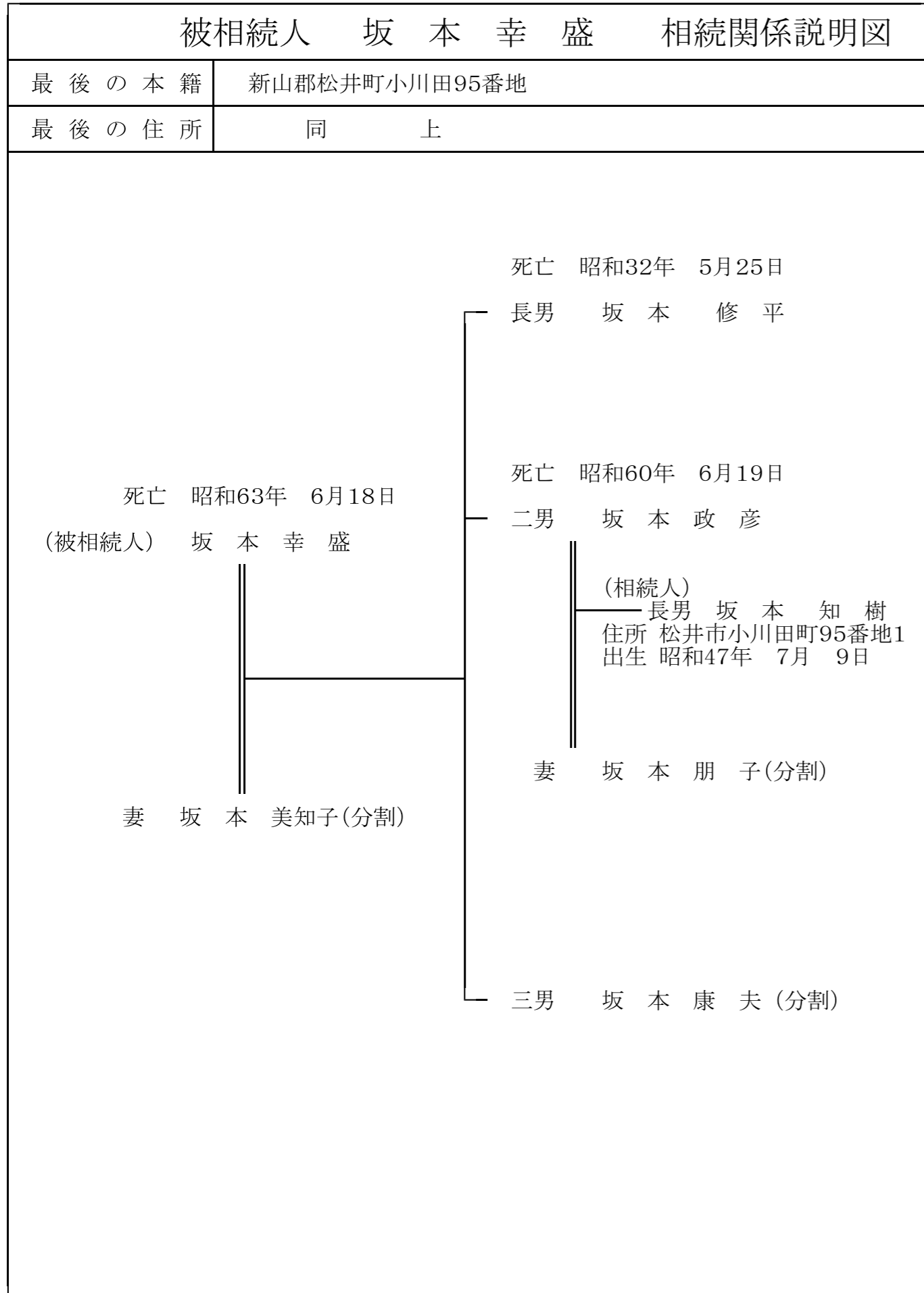


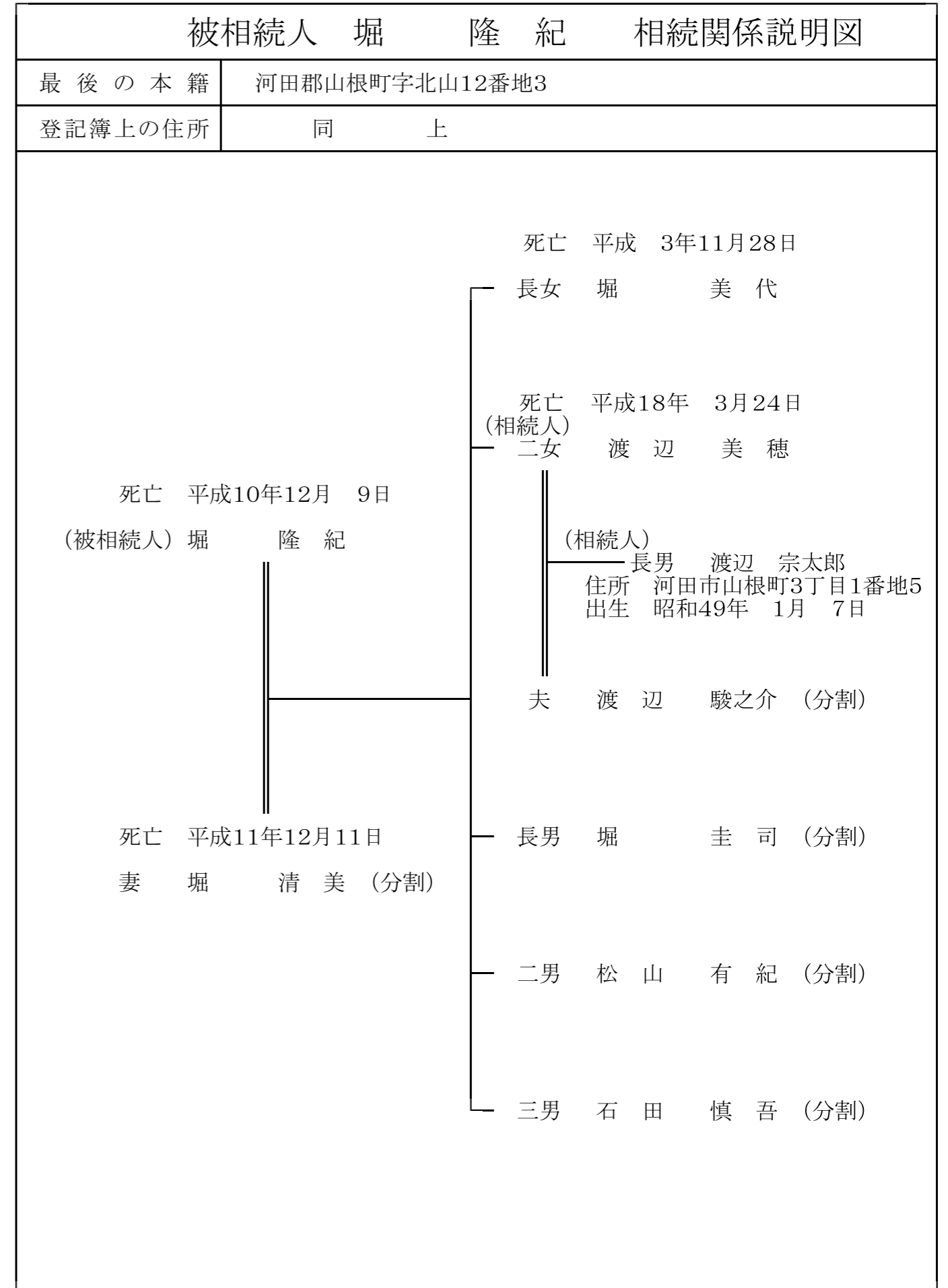
〔別紙 4〕

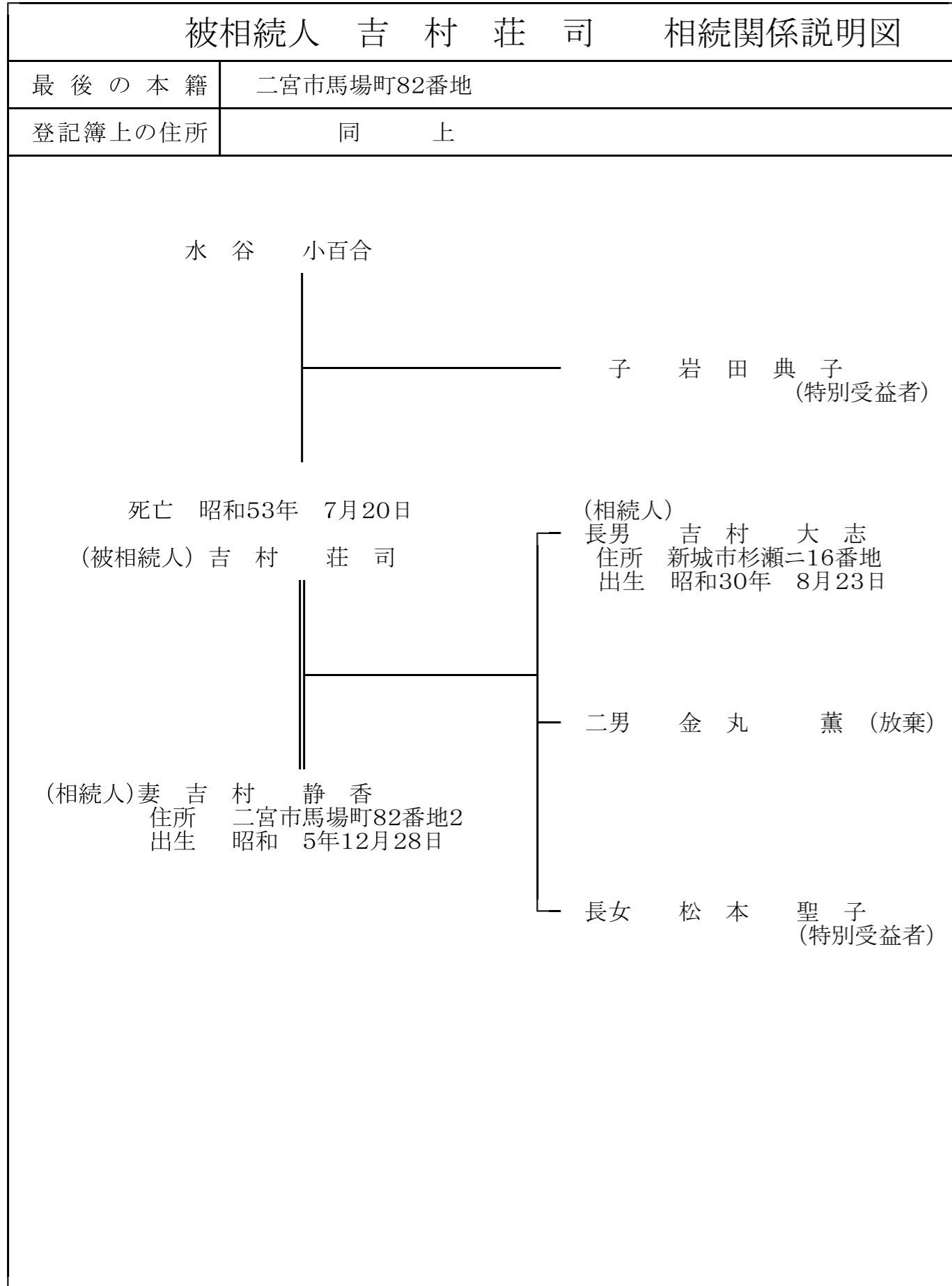
相 続 関 係 説 明 図

(その1)



(その2)





〔別紙 5〕

所有權登記名義人關係書類

不在籍証明書

証 明 書

(本 籍) 志水市大崎東ハ30番地

(氏 名) 長 原 裕 二

昭和32年 5月15日生

上記の者について、上記記載のところには、戸籍、原戸籍、除籍簿上に本籍の記載がないことを証明する。

〇〇年〇〇月〇〇日

〇〇県志水市長 〇〇 〇〇〇

市長印

※ 住民登録(住民基本台帳除票)上に記載がないことの不在住証明書も、上記と同じく受けているものとし省略する。

戸籍を証する書類

(その1)

(1の1)

個人事項証明

本 籍 名	〇〇県志水市大崎東ハ30番地 長 原 裕 二
戸籍事項 戸籍改製	【改製日】平成14年3月14日 【改製事由】平成6年法務省令第51号附則第2条第1項による改製
戸籍に記録されている者	【名】 祐二 【生年月日】 昭和32年5月15日 【配偶者区分】 夫 【父】 長原克也 【母】 長原由紀 【続柄】 長男
身分事項 出 生	【出生日】 昭和32年5月15日 【出生地】 〇〇県志水市高田町 【届出日】 昭和32年5月15日 【届出人】 父
婚 姻	【婚姻日】 平成2年3月21日 【配偶者氏名】 堅田明美 【従前戸籍】 〇〇県志水市大崎東ハ30番地 長原克也
以下余白	

発行番号000000

これは、戸籍中の一部の者について記録されている事項の全部を証明した書面である。

〇〇年〇〇月〇〇日

〇〇県志水市長 〇〇 〇〇〇

市長印

※住所は登記簿に記載された住所と同じとし、住所を証する書類は省略する。

戸籍の附票

		(1の1)	附票の個人証明
氏名	本籍		
伊藤 淳平	〇〇県東山市小池町90番地		
附票記録事由欄	平成14年10月 3日改製		
名	住所	住所を定めた日	記録事項欄
淳平	〇〇県東山市小池町ア甲90番地	昭和60年2月10日	
	〇〇県東山市小池町ア90番地1	昭和60年2月10日	平成15年3月3日 国土調査法による 地番更正
	〇〇県東山市梅田町111番地	平成28年10月1日	

発行番号000000

これは、戸籍の附票中の一部の者について記録されている事項の全部を証明した書面である。

〇〇年〇〇月〇〇日

〇〇県東山市長 〇〇 〇〇〇

市長印

(その2)

住民票

	住民とな った日	昭和60年 2月10日	個人番号	省 略
			住民票コード	省 略
氏名	伊藤 淳平	続 世帯主	世帯	伊藤 淳平
生年月日	昭和60年2月10日	性別	男	柄
住所	東山市梅田町111番地		住所を定めた日	平28.10.1 届出年月日 平28.10.2
本籍	〇〇県東山市小池町90番地		筆頭者	伊藤 淳平
従前転出	〇〇県東山市小池町ア90番地1			
平23.11.10 改製により作成				

この写しは、住民票の原本と相違ないことを証明する。

〇〇年〇〇月〇〇日

〇〇県東山市長 〇〇 〇〇〇

市長印

[別紙6]

地積測量図

地番	(A)27-1, (B)27-2	土地積測量図
土地の所在	下沢市長田字山出	

座標求積表

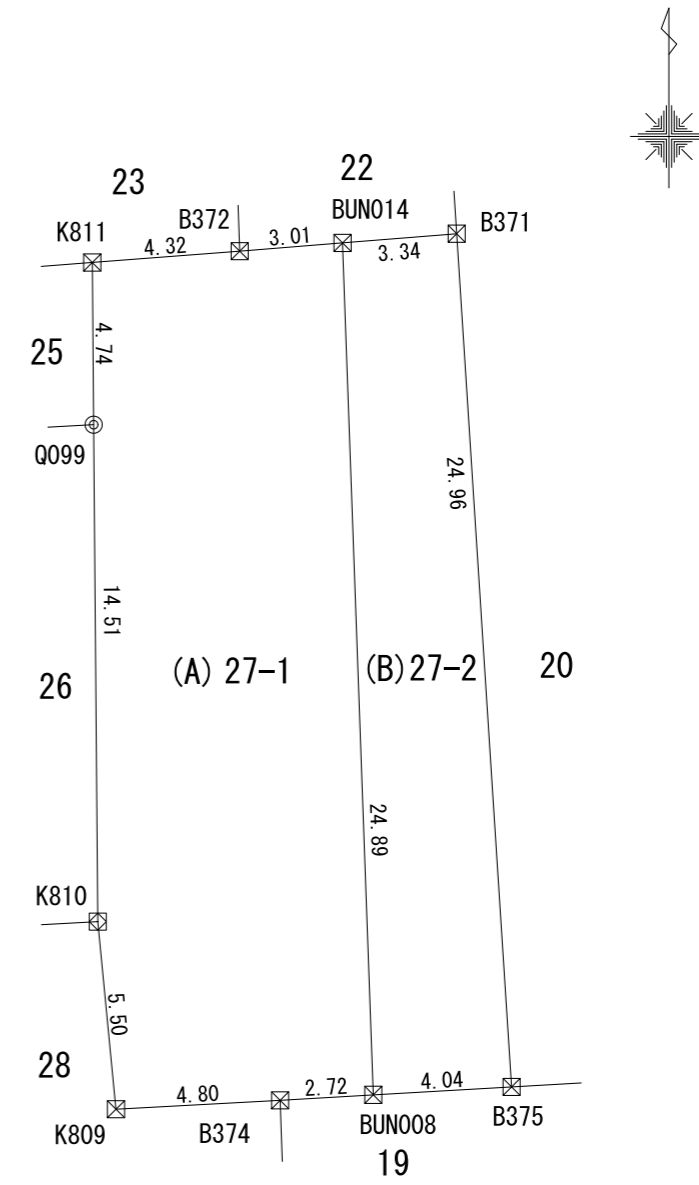
地番	(A) 27-1			
測点	Xn	Yn	Yn+1 - Yn-1	Xn · (Yn+1-Yn-1)
Q099	39741.825	-50517.142	-0.431	-17128.726575
K811	39746.560	-50517.182	4.264	169479.331840
B372	39746.890	-50512.878	7.306	290390.778340
BUN014	39747.132	-50509.876	3.899	154974.067668
BUN008	39722.261	-50508.979	-1.821	-72334.237281
B374	39722.101	-50511.697	-7.511	-298352.700611
K809	39721.842	-50516.490	-5.054	-200754.189468
K810	39727.532	-50516.751	-0.652	-25902.350864
		倍面積	371.973049	
		面積	185.9865245	
		地積	185 m ²	

地番	(B) 27-2			
測点	Xn	Yn	Yn+1 - Yn-1	Xn · (Yn+1-Yn-1)
BUN014	39747.132	-50509.876	2.435	96784.266420
B371	39747.400	-50506.544	4.935	196153.419000
B375	39722.492	-50504.941	-2.435	-96724.268020
BUN008	39722.261	-50508.979	-4.935	-196029.358035
		倍面積	184.059365	
		面積	92.0296825	
		地積	92 m ²	

合計 277

地番	27	
公簿	合計面積	誤差面積
264	278.016207	14.016207
	地積	14.01

(測量精度区分 甲3 許容範囲を超える)
許容値 = (0.10+0.02⁴√264)√264=2.935m²



筆界点	境界標の種類
⊗	プラスチック杭
⊠	金属プレート
◎	計算点

測量年月日 ○○年○○月○○日 平面直角座標系 第○系

単位 メートル

作成者	省略	申請人	省略	縮尺	省略
	(年 月 日作成)				