

# 農村政策の展開方向

- 農村においては、高齢化・人口減少が更に進行する中で、農村内部の人口の維持及び**農業・農村に継続的に関わる農村外部の多様な人材(「農村関係人口」)**の拡大が重要である。
- このため、農村の多様な地域資源を活用して所得の向上と雇用の創出を図る**「経済面」**の取組と、生活の利便性の確保を図る**「生活面」**の取組について、**民間企業、関係省庁と連携**して推進する必要がある。

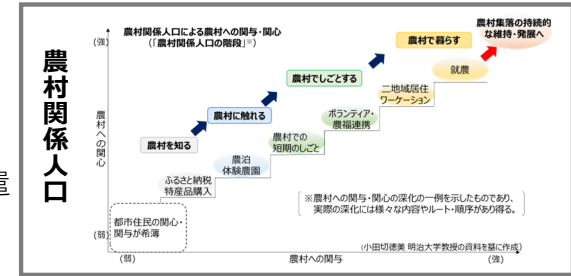
## 民間企業、地方公共団体、関係省庁との連携・農村関係人口の拡大

### ○民間企業、地方公共団体及び関係省庁との連携

- ・官民共創の仕組みを活用した地域内外の民間企業の参画促進や地域と企業のマッチング
- ・都市部や市街地の**企業のCSV活動や研修等**による持続的な**農村への社員の派遣、官民の副業の促進等**
- ・二地域居住の普及・定着による農村への人の呼び込み・**地域おこし協力隊**の農業への従事や農村RMOへの参画
- ・通いによる**農業への参画・コミュニティ維持・特定地域づくり事業協同組合制度**による農村RMOや農業等への人材派遣

### ○農村関係人口の裾野拡大

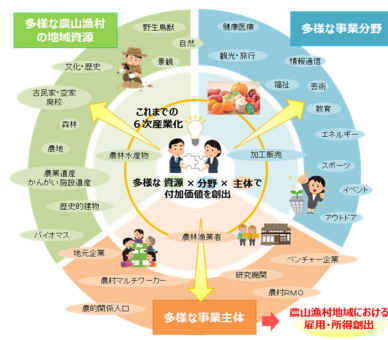
- ・地域内外の多様な主体との協働による**棚田・農業遺産の魅力の発信** ・市民農園や体験農園等による**農業体験の推進**



## 「経済面」の取組

### ○多様な地域資源を活用した付加価値創出の推進

- ・農村の**地域資源をフル活用**し他分野と連携する取組を更に推進することにより、**付加価値のある内発型の新事業を創出**
- ・**インバウンドを含む旅行者の農村への誘客促進**や、**宿泊単価等の向上(高付加価値化)**に資する取組を通じた**農泊の推進**
- ・障害者その他の**社会生活上支援を必要とする者の社会参画**とこれを通じた**地域農業の振興**を図る**農福連携の推進**



## 「生活面」の取組

### ○農村RMO(農村型地域運営組織)の形成推進

- ・農用地保全活動や農業に関する**経済活動と併せて生活支援を行う農村RMOの形成**
- ・農村RMOの立ち上げや活動充実の後押しと、市町村・都道府県・関係府省と連携した**サポート体制の構築**



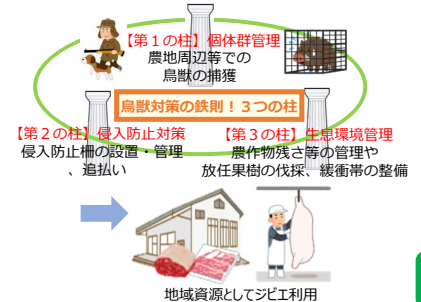
### ○地域の共同活動の維持、中山間地域等の振興

- ・多面的機能支払は、活動組織の更なる体制強化に向け、**多様な人材の参画及び活動組織の広域化**を推進
- ・中山間地域等直接支払は、**集落協定のネットワーク化**や**多様な組織等の参画、スマート農業技術の導入、棚田地域における振興活動等**を推進



### ○鳥獣被害対策とジビエ利用の推進

- ・ICT等を活用した見回り作業の省力化など**効果的かつ効率的な捕獲対策**
- ・高度な人材の育成、**広域的な捕獲活動**
- ・衛生管理の知識等を有する**ジビエハンターの育成**、製造時の衛生管理技術の向上、観光と組み合わせる等の**新たな需要喚起**



### <対策のポイント>

少子高齢化・人口減少が進む農山漁村において、**多様な人材が農村に関わる機会を創出**するとともに、農山漁村の**多様な地域資源を活用して所得の向上と雇用の創出を図る「里業」の推進等**の取組や**農村に人が住み続けるための条件整備**など農村振興施策を総合的に推進することにより、**地域社会の維持、活性化**を後押しします。

<交付等要綱等>



### <事業目標>

地域資源を活用して付加価値額向上に取り組む事業体の割合の増加（68%→78% [令和11年度まで]）等

## <事業の全体像>

### 農山漁村地域

#### 地域資源活用価値創出対策

##### 地域資源活用価値創出推進事業

地域活性化のための活動計画づくりや農山漁村の地域資源を活用し、新たな価値を創出する取組等を支援します。

##### 地域資源活用価値創出整備事業

農山漁村の地域資源を活用し、新たな価値を創出する施設整備を支援します。

（関連事業）  
地域資源活用価値創出委託調査事業

#### 地域活性化型



地域活性化のための活動計画づくり※

#### 創出支援型



官民共創による地域課題解決

※ 農山漁村振興交付金の全ての対策について活用が可能

#### 農泊推進型



地元食材・景観等を活用した観光コンテンツの造成



#### 農福連携型



障害者等の農林水産業に関する技術の習得

#### 定住促進・交流対策型、産業支援型



農林水産物販売施設の整備



農林水産物処理加工施設の整備



食の高付加価値化に不可欠な内装の改修



遊休資産を活用した滞在施設の整備



障害者等が作業に携わる生産施設の整備

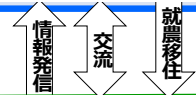
### 都市部

#### 都市農業機能発揮対策

都市農業への関心の喚起や多様な機能の発揮に資する取組を支援します。



都市農地貸借による担い手づくりへの支援



地域社会の維持・活性化

### 中山間地域等

#### 中山間地農業推進対策

複数集落の機能を補完する農村型地域運営組織（農村RMO）の形成、収益力向上や販売力強化等に関する取組、デジタル技術の導入・定着、棚田地域の振興を支援します。



農村RMOの形成



高収益作物の導入



栽培技術のeラーニング

#### 最適土地利用総合対策

地域における土地利用構想の作成から実現までの取組や荒廃農地の再生を総合的に支援します。



土地利用構想の作成 農地の粗放的利用 荒廃農地の再生



#### 山村活性化対策

振興山村での地域資源を用いた地域経済の活性化の取組を支援します。



地域資源を活用した商品開発