

位置図

愛知県小牧市



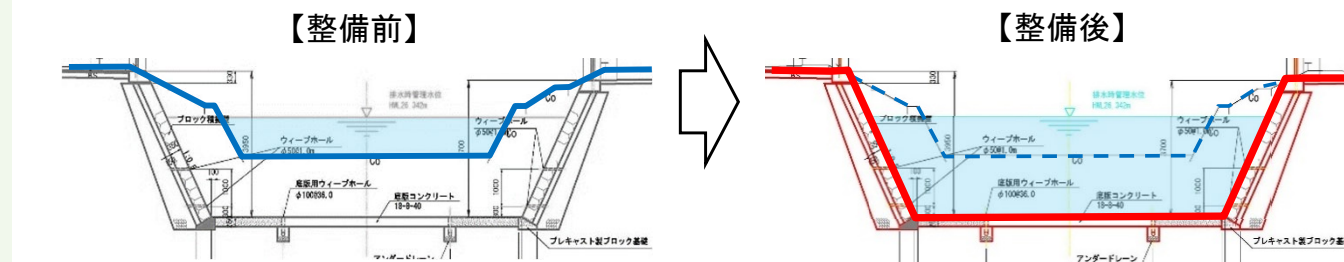
取組地域の概要

- (一級河川)庄内川水系庄内川流域
- 日本経済を支える産業集積地域である反面、日本一のゼロメートル地帯を有する水害リスクが高い地域。
- 平成12年9月には東海豪雨が発生し、農作物、農地にも甚大な被害。
- 国営総合農地防災事業「新濃尾地区」で新木津用水路の排水機能向上のための改修等を実施。
- 令和3年3月に策定した庄内川水系流域治水プロジェクトに上記用水路改修を位置付け(庄内川水系流域治水プロジェクト2.0でも継続)。

取組内容・効果

- 新木津用水路では、集中豪雨の頻発化や流域の都市化の進展等による降雨時の流出形態の変化に対応するため、用水路の断面を拡幅し、排水機能を向上させ、農地及び周辺居住区の水害被害の軽減を図っている。

新木津用水路の断面を拡幅 (薬師川河川供用区間)



犬山市や小牧市を中心とした局地的豪雨
(平成29年7月14日豪雨)

