

地区別事業概要

事業名	農業競争力強化農地整備事業 農地整備事業		地区名	きよくせいみなみだい ² 旭正南第2
関係市町村	北海道 ^{あさひかわし} 旭川市		事業主体	北海道
事業目的	<p>本地区は、北海道旭川市の南東部に位置する農業地帯で水稲、小麦、大豆、そば、トマト等を組み合わせた営農が展開されている。</p> <p>これまで地区内では、担い手への農地集積が進み経営規模の拡大が進んでいるが、現況の水田区画は40a程度であり、農道も狭小であることから、大型機械導入及び効率的な営農の妨げとなっている。また、用水路の老朽化が著しく水管理や維持管理に多大な労力を費やしているとともに、漏水により、農業用水の確保に支障が生じるなど営農に支障をきたしている。</p> <p>このため、本事業により区画整理による大区画化や用水路等を整備することで生産性の高い優良農地を確保するとともに、農業の生産性の向上を図り、本地域の豊かで競争力ある農業の実現に資するものである。</p>			
事業概要	受益面積	受益戸数	総事業費	工期
	126ha	20戸	4,433百万円	令和8～17年度
	主要工事	区画整理 118ha 用水路 1km		
関連事業	なし			
費用対効果	B：総便益	C：総費用	B/C	算定方式
	5,273百万円	3,646百万円	1.44	総費用総便益比方式
概要図	別添のとおり			

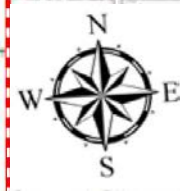
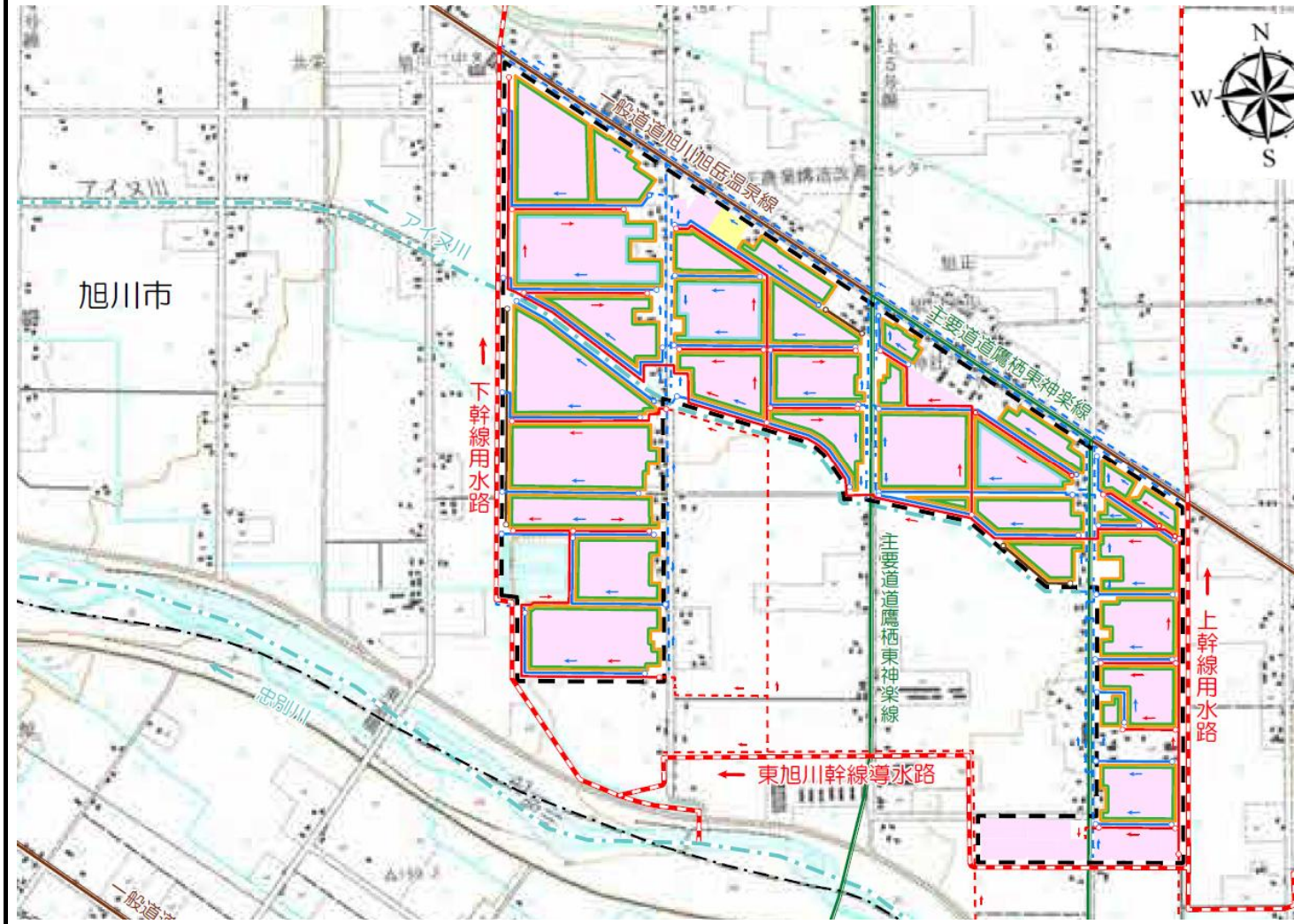
出典：旭正南第2地区土地改良事業計画概要書（北海道農政部農村計画課作成）

（注）総費用とは、当該地域内において効果を発揮する一連の施設に係る費用を、評価年度における価値で評価した額である。

概 要 図

農業競争力強化農地整備事業（農地整備事業） 旭正南第2地区

位置図



凡 例	
--- --	市 町 村 界
- - - -	地 区 界
— — — —	主 要 道 道
— — — —	一 般 道 道
□ (orange)	区 画 整 理
□ (green)	暗 渠 排 水
□ (blue)	除 磔
— (red dashed)	幹 線 用 水 路
○ (red)	用 水 路
○ (blue)	排 水 路
○ (brown)	耕 作 道
- - - -	既 設 用 水 路
- - - -	既 設 排 水 路
■ (pink)	受 益 地
■ (yellow)	田 畑

地区別事業概要

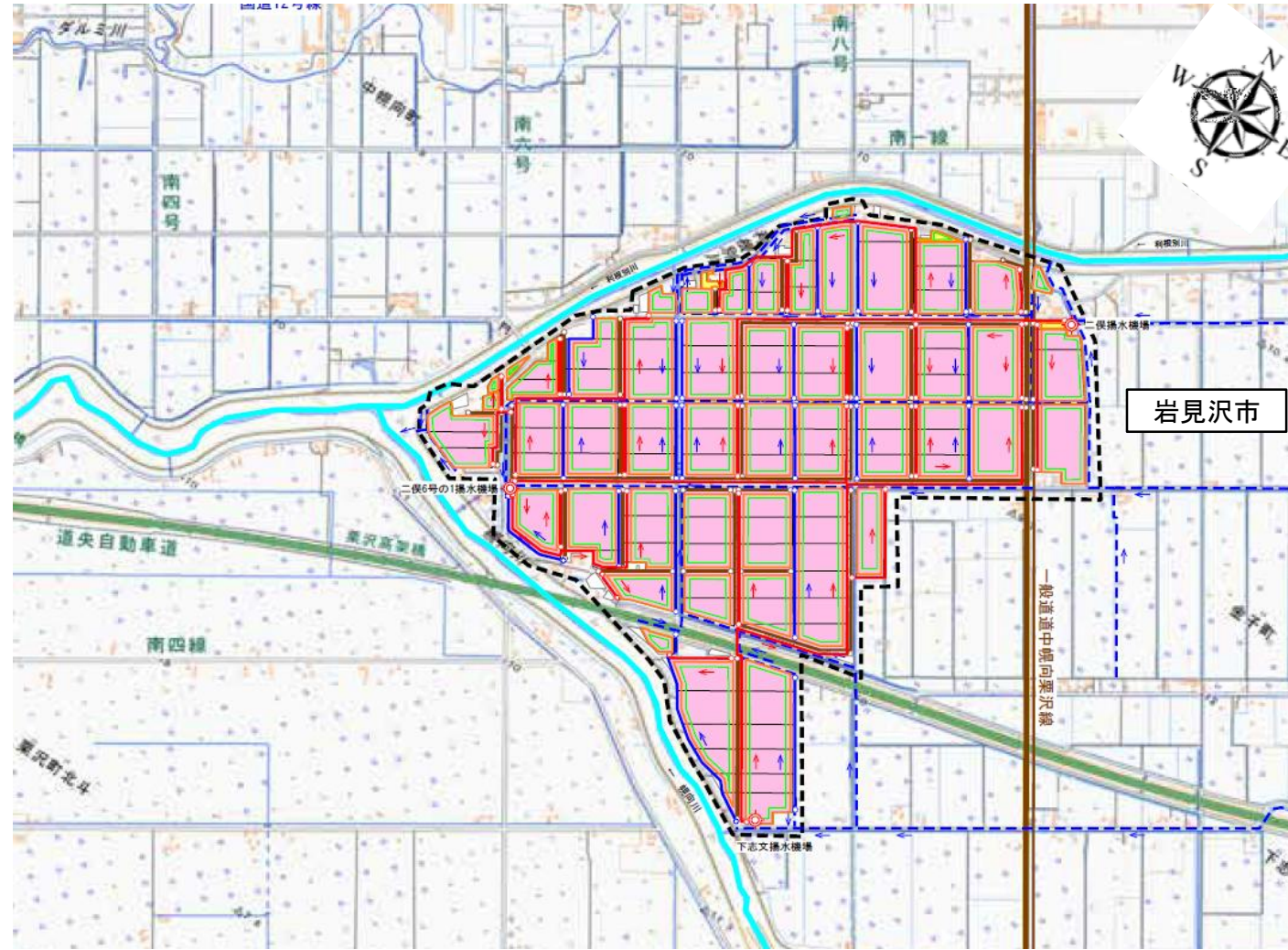
事業名	農業競争力強化農地整備事業 農地整備事業	地区名	<small>ふたば</small> 双葉	
関係市町村	北海道 <small>いわみざわし</small> 岩見沢市	事業主体	北海道	
事業目的	<p>本地区は、北海道岩見沢市の南西部に位置する農業地帯で水稲、小麦、大豆、小豆等を組み合わせた営農が展開されている。</p> <p>これまで地区内では、担い手への農地集積が進み経営規模の拡大が進んでいるが、現況の水田区画は30a程度であり、農道も狭小であることから、大型機械導入及び効率的な営農の妨げとなっている。</p> <p>このため、本事業により区画整理による大区画化や農道等を整備することで生産性の高い優良農地を確保するとともに、農業の生産性の向上を図り、本地域の豊かで競争力ある農業の実現に資するものである。</p>			
事業概要	受益面積	受益戸数	総事業費	工期
	169ha	8戸	7,478百万円	令和8～17年度
	主要工事	区画整理 169ha		
	関連事業	なし		
費用対効果	B：総便益	C：総費用	B／C	算定方式
	8,587百万円	7,676百万円	1.11	総費用総便益比方式
概要図	別添のとおり			

出典：双葉地区土地改良事業計画概要書（北海道農政部農村計画課作成）

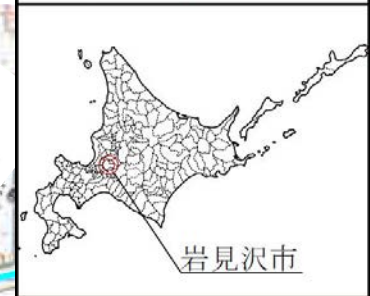
（注）総費用とは、当該地域内において効果を発揮する一連の施設に係る費用を、評価年度における価値で評価した額である。

概 要 図

農業競争力強化農地整備事業（農地整備事業） 双葉地区



位 置 図



凡 例

	国 道	
	主 要 道 道	
	一 般 道 道	
	地 区 界	
	区 画 整 理	
	暗 渠 排 水	
	計 画 用 水 路	
	既 設 用 水 路	
	計 画 揚 水 機 場	
	計 画 排 水 路	
	既 設 排 水 路	
	計 画 耕 作 道	
	河 川	
	受 益 地	田
		畑

地区別事業概要

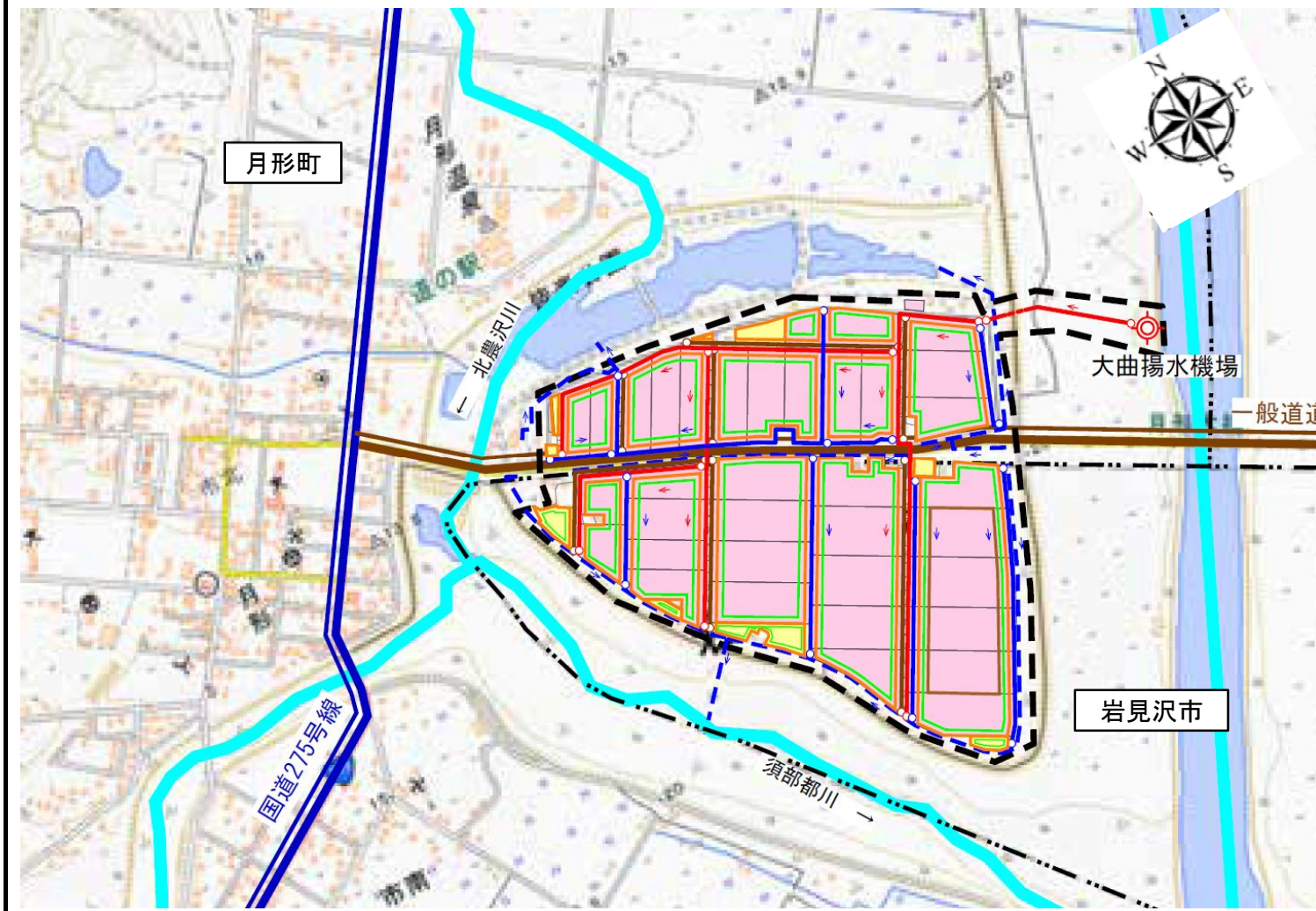
事業名	農業競争力強化農地整備事業 農地整備事業		地区名	おおまがり 大曲
関係市町村	北海道 <small>いわみざわし</small> 岩見沢市、 <small>かぼとくんつきがたちょう</small> 樺戸郡月形町		事業主体	北海道
事業目的	<p>本地区は、北海道岩見沢市の北部、樺戸郡月形町の南東部に位置する農業地帯で水稲、小麦、大豆、はくさい等を組み合わせた営農が展開されている。</p> <p>これまで地区内では、担い手への農地集積が進み経営規模の拡大が進んでいるが、現況の水田区画は40a程度であり、農道も狭小であることから、大型機械導入及び効率的な営農の妨げとなっている。また、用水路等の老朽化が著しく水管理や維持管理に多大な労力を費やしているとともに、漏水により、農業用水の確保に支障が生じるなど営農に支障をきたしている。</p> <p>このため、本事業により区画整理による大区画化や用水路等を整備することで生産性の高い優良農地を確保するとともに、農業の生産性の向上を図り、本地域の豊かで競争力ある農業の実現に資するものである。</p>			
事業概要	受益面積	受益戸数	総事業費	工期
	57ha	5戸	2,588百万円	令和8～16年度
	主要工事	区画整理 57ha 用水路 0.3km		
関連事業	なし			
費用対効果	B：総便益	C：総費用	B/C	算定方式
	2,463百万円	2,142百万円	1.15	総費用総便益比方式
概要図	別添のとおり			

出典：大曲地区土地改良事業計画概要書（北海道農政部農村計画課作成）

（注）総費用とは、当該地域内において効果を発揮する一連の施設に係る費用を、評価年度における価値で評価した額である。

概 要 図

農業競争力強化農地整備事業（農地整備事業） 大曲地区



位 置 図



凡 例

	市 町 村 界	
	国 道	
	主 要 道 道	
	一 般 道 道	
	地 区 界	
	区 画 整 理	
	暗 渠 排 水	
	客 土	
	計 画 用 水 路	
	既 設 用 水 路	
	計 画 揚 水 機 場	
	計 画 排 水 路	
	既 設 排 水 路	
	計 画 耕 作 道	
	河 川	
	受 益 地	田
		畑

地区別事業概要

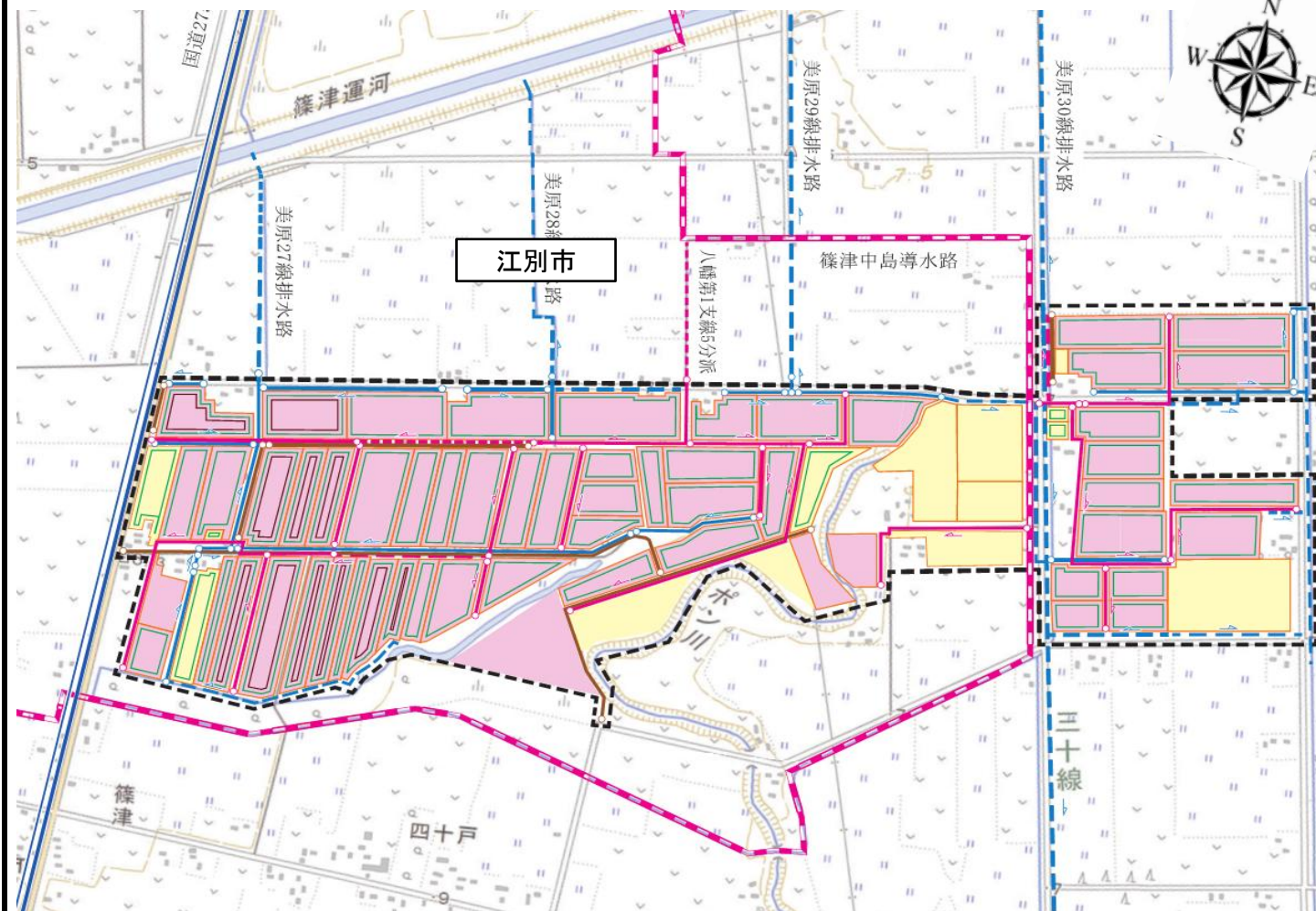
事業名	農業競争力強化農地整備事業 農地整備事業		地区名	篠津北部下流
関係市町村	北海道江別市		事業主体	北海道
事業目的	<p>本地区は、北海道江別市の北部に位置する農業地帯で水稲、小麦、大豆、レタス、たまねぎ、スイートコーン、青刈りとうもろこし等を組み合わせた営農が展開されている。</p> <p>これまで地区内では、担い手への農地集積が進み経営規模の拡大が進んでいるが、現況の水田区画は80a程度であり、農道も狭小であることから、大型機械導入及び効率的な営農の妨げとなっている。また、排水路の老朽化が著しく維持管理に多大な労力を費やしているとともに、排水不良により湿害が発生しており、営農に支障をきたしている。</p> <p>このため、本事業により区画整理による大区画化や排水路、農道等を整備することで生産性の高い優良農地を確保するとともに、農業の生産性の向上を図り、本地域の豊かで競争力ある農業の実現に資するものである。</p>			
事業概要	受益面積	受益戸数	総事業費	工 期
	125ha	22戸	3,609百万円	令和8～16年度
	主要工事	区画整理 119ha 排水路 3km 農道 2km		
	関連事業	なし		
費用対効果	B：総便益	C：総費用	B/C	算定方式
	5,399百万円	3,927百万円	1.37	総費用総便益比方式
概要図	別添のとおり			

出典：篠津北部下流地区土地改良事業計画概要書（北海道農政部農村計画課作成）

（注）総費用とは、当該地域内において効果を発揮する一連の施設に係る費用を、評価年度における価値で評価した額である。

概要図

農業競争力強化農地整備事業（農地整備事業） 篠津北部下流地区



凡 例	
	地区界
	国道
	既設揚水機場
	国営用水路(改修)
	既設用水路(管水路)
	計画用水路(管水路)
	既設排水路
	計画排水路
	計画耕作道
	整地工
	暗渠排水
	客土
	受益田
	畑