

地区別事業概要

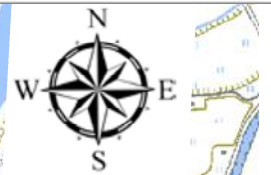
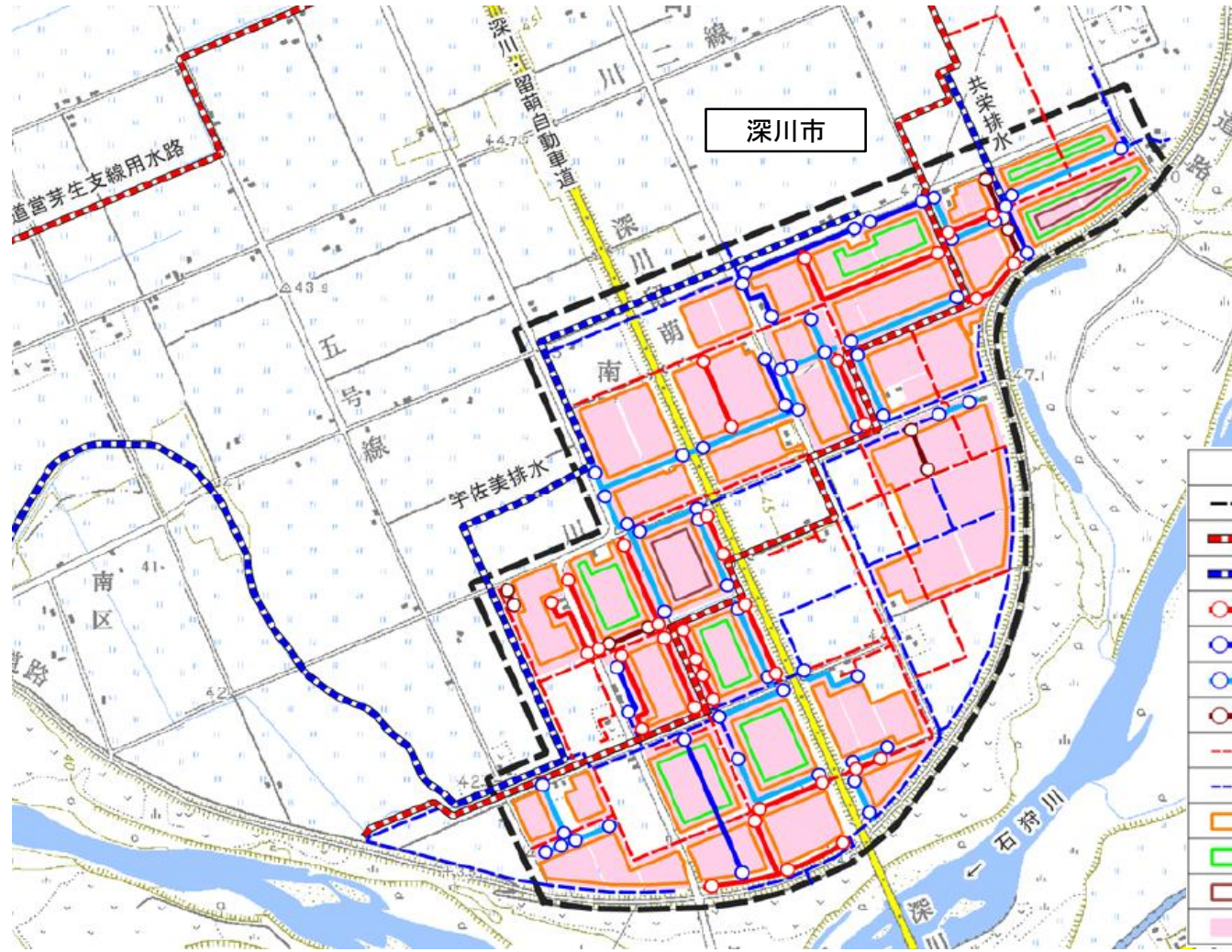
事業名	農業競争力強化農地整備事業 農地整備事業	地区名	みなみくだい ² 南区第2	
関係市町村	北海道 ^{ふかがわし} 深川市	事業主体	北海道	
事業目的	<p>本地区は、北海道深川市の南西部に位置する農業地帯で水稲、小麦、大豆、小豆、ながいも、きゅうり等を組み合わせた営農が展開されている。</p> <p>これまで地区内では、担い手への農地集積が進み経営規模の拡大が進んでいるが、現況の水田区画は70a程度であり、農道も狭小であることから、大型機械導入及び効率的な営農の妨げとなっている。また、排水路の老朽化が著しく維持管理に多大な労力を費やしている。</p> <p>このため、本事業により区画整理による大区画化や排水路等を整備することで生産性の高い優良農地を確保するとともに、農業の生産性の向上を図り、本地域の豊かで競争力ある農業の実現に資するものである。</p>			
事業概要	受益面積	受益戸数	総事業費	工期
	128ha	19戸	3,150百万円	令和8～16年度
	主要工事	区画整理 128ha 排水路 1km		
	関連事業	なし		
費用対効果	B：総便益	C：総費用	B／C	算定方式
	3,463百万円	2,816百万円	1.22	総費用総便益比方式
概要図	別添のとおり			

出典：南区第2地区土地改良事業計画概要書（北海道農政部農村計画課作成）

（注）総費用とは、当該地域内において効果を発揮する一連の施設に係る費用を、評価年度における価値で評価した額である。

概 要 図

農業競争力強化農地整備事業（農地整備事業） 南区第2地区



凡 例		
	地区界	
	幹線用水路	
	幹線排水路	
	計画用水路（管水路）	
	計画排水路（開水路）	
	計画排水路（管水路）	
	計画耕作道	
	既設用水路	
	既設排水路	
	区画整理	
	暗渠排水	
	客土	
	受益地	田

地区別事業概要

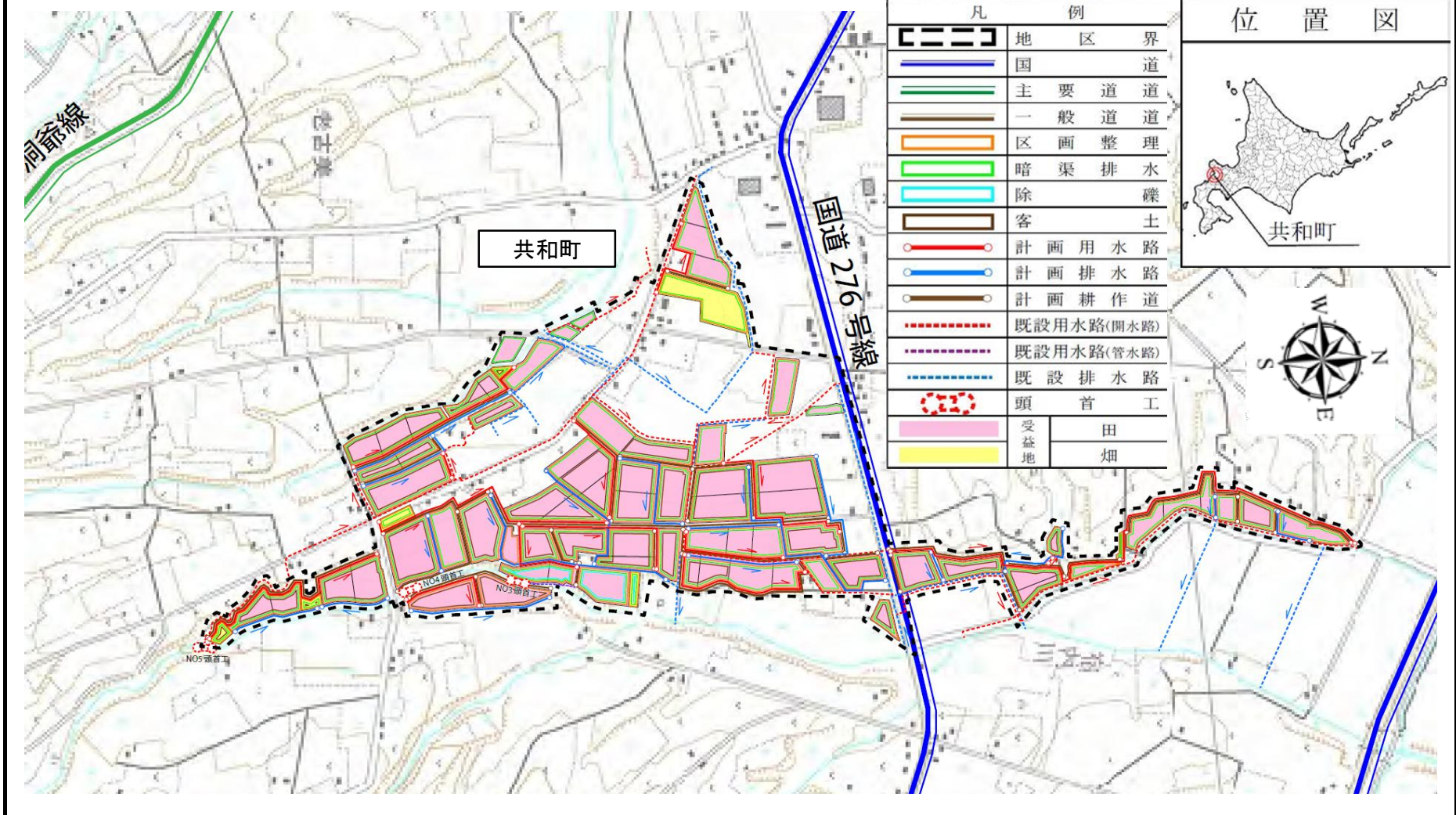
事業名	農業競争力強化農地整備事業 農地整備事業	地区名	<small>おいこみだい1</small> 老古美第1	
関係市町村	<small>いわないぐんきょうわちよう</small> 北海道岩内郡共和町	事業主体	北海道	
事業目的	<p>本地区は、北海道岩内郡共和町の西部に位置する農業地帯で水稻、小麦、大豆、ばれいしょ、スイートコーン、そば等を組み合わせた営農が展開されている。</p> <p>これまで地区内では、担い手への農地集積が進み経営規模の拡大が進んでいるが、現況の水田区画は30a程度であり、農道も狭小であることから、大型機械導入及び効率的な営農の妨げとなっている。また、排水不良により湿害が発生しており、営農に支障をきたしている。</p> <p>このため、本事業により区画整理による大区画化や暗渠排水等を整備することで生産性の高い優良農地を確保するとともに、農業の生産性の向上を図り、本地域の豊かで競争力ある農業の実現に資するものである。</p>			
事業概要	受益面積	受益戸数	総事業費	工期
	57ha	13戸	2,496百万円	令和8～15年度
	主要工事	区画整理 56ha 暗渠排水 1ha		
	関連事業	なし		
費用対効果	B：総便益	C：総費用	B/C	算定方式
	3,039百万円	2,341百万円	1.29	総費用総便益比方式
概要図	別添のとおり			

出典：老古美第1地区土地改良事業計画概要書（北海道農政部農村計画課作成）

（注）総費用とは、当該地域内において効果を発揮する一連の施設に係る費用を、評価年度における価値で評価した額である。

概 要 図

農業競争力強化農地整備事業（農地整備事業） 老古美第1地区



地区別事業概要

事業名	農業競争力強化農地整備事業 農地整備事業	地区名	せいなんひがし 西南東	
関係市町村	北海道 <small>ゆうぱりぐんながめまちょう</small> 夕張郡長沼町	事業主体	北海道	
事業目的	<p>本地区は、北海道夕張郡長沼町の南西部に位置する農業地帯で水稻、小麦、大豆、ブロッコリー、スイートコーン、はくさい等を組み合わせた営農が展開されている。これまで地区内では、担い手への農地集積が進み経営規模の拡大が進んでいるが、現況の水田区画は50a程度であり、農道も狭小であることから、大型機械導入及び効率的な営農の妨げとなっている。</p> <p>このため、本事業により区画整理による大区画化や農道等を整備することで生産性の高い優良農地を確保するとともに、農業の生産性の向上を図り、本地域の豊かで競争力ある農業の実現に資するものである。</p>			
事業概要	受益面積	受益戸数	総事業費	工期
	186ha	15戸	5,999百万円	令和8～17年度
	主要工事	区画整理 186ha		
	関連事業	なし		
費用対効果	B：総便益	C：総費用	B／C	算定方式
	6,917百万円	6,047百万円	1.14	総費用総便益比方式
概要図	別添のとおり			

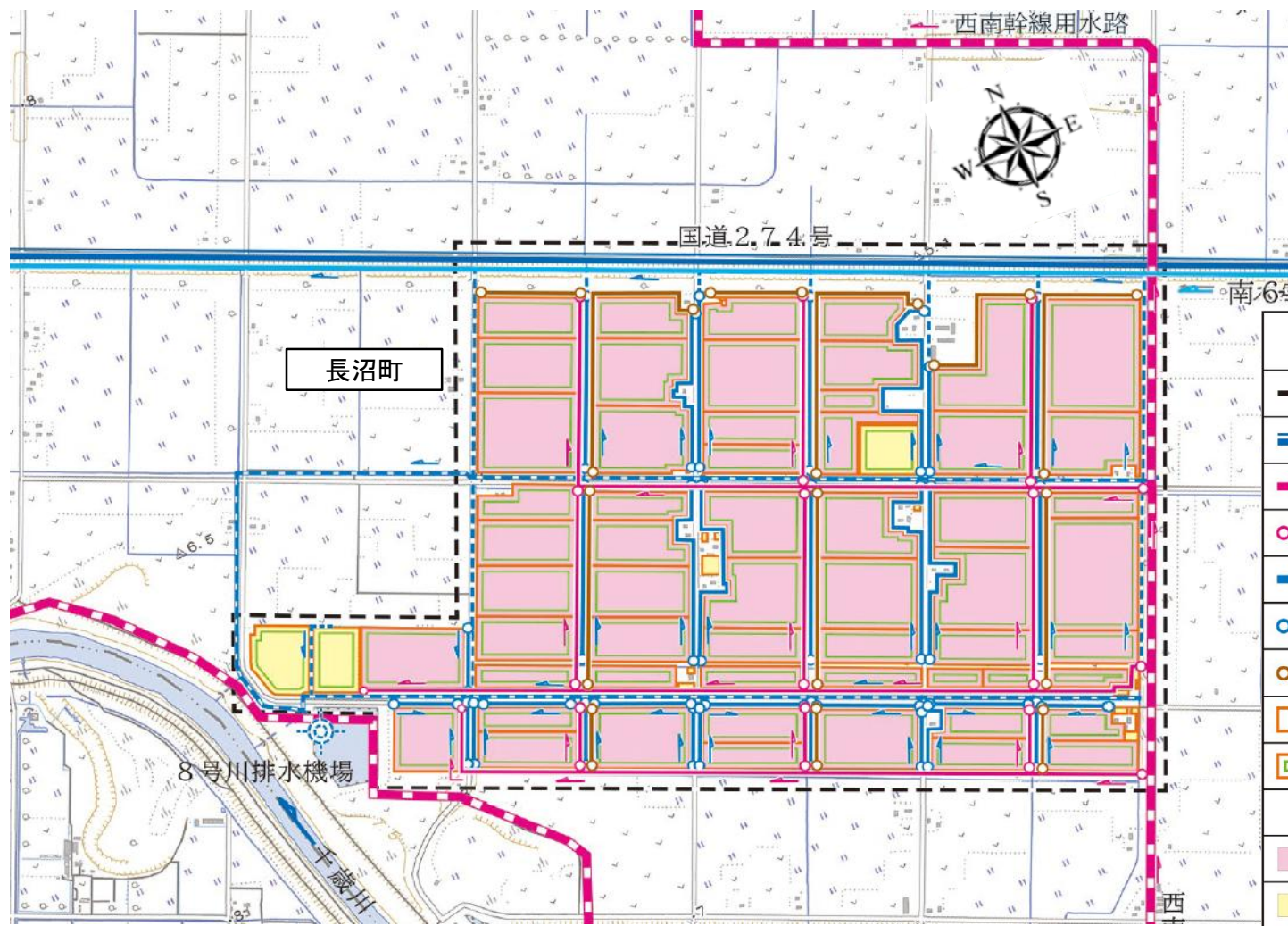
出典：西南東地区土地改良事業計画概要書（北海道農政部農村計画課作成）

（注）総費用とは、当該地域内において効果を発揮する一連の施設に係る費用を、評価年度における価値で評価した額である。

概要図

農業競争力強化農地整備事業（農地整備事業） 西南東地区

道内位置図



凡 例	
---	地区界
====	国道
—●—●—	既設用水路(管水路)
—○—○—	計画用水路(管水路)
—●—●—	既設排水路
—○—○—	計画排水路
—○—○—	計画耕作道
—○—○—	区画整理
—○—○—	暗渠排水
■	受益地
■	田
■	畑

地区別事業概要

事業名	農業競争力強化農地整備事業 農地整備事業		地区名	あぶらかわ 油川
関係市町村	青森県青森市 ^{あおもりし}		事業主体	青森県
事業目的	<p>本地区は、青森県青森市に位置し、二級河川新城川^{しんじょうがわ}左岸に展開する農業地帯であり、水稻を中心とした営農が行われている。</p> <p>地区内では、ほ場が未整備であり、農道も狭小で一部にしかないことにより作業効率が低く、水路も用排兼用の土水路で維持管理に多大な労力を要しているほか、農業従事者の高齢化や後継者不足といった課題にも直面している。</p> <p>このため、本事業により区画整理による大区画化や農道、用排水路を整備することで生産性の高い優良農地を確保するとともに、農業の生産性の向上を図り、本地域の豊かで競争力ある農業の実現に資するものである。</p>			
事業概要	受益面積	受益戸数	総事業費	工期
	45ha	99戸	1,566百万円	令和8～14年度
	主要工事	区画整理 45ha		
	関連事業	なし		
費用対効果	B：総便益	C：総費用	B／C	算定方式
	1,777百万円	1,453百万円	1.22	総費用総便益比方式
概要図	別添のとおり			

出典：油川地区土地改良事業計画概要書（青森県農林水産部農村整備課作成）

（注）総費用とは、当該地域内において効果を発揮する一連の施設に係る費用を、評価年度における価値で評価した額である。

概 要 図

農業競争力強化農地整備事業（農地整備事業） 油川地区



県内位置図



凡 例

記 号	事 項
	地 区 界
	国 道
	市 道
	J R 線 路
	河 川
	支 線 道 路
	支 線 用 水 路
	支 線 排 水 路
	小 用 水 路
	小 排 水 路
	水 田
	畑
	雑 種 地
	暗 渠 排 水