

地区別事業概要

事業名	農業競争力強化農地整備事業 農地整備事業		地区名	ほにゅう 羽入
関係市町村	宮城県伊具郡丸森町 <small>いぐんまるもりまち</small>		事業主体	宮城県
事業目的	<p>本地区は、宮城県伊具郡丸森町の中央部に位置し、一級河川阿武隈川<small>あぶくまがわ</small>の支流である内川<small>うちかわ</small>と一級町道東向線<small>ひがしむかいせん</small>に囲まれた水田地帯であり、水稻を中心とした営農が展開されている。</p> <p>地区内では、昭和24年の耕地整理により10a区画に整備されているが、農道の幅員が2mと狭小で、水路は用排兼用の土水路で水管理や維持管理に多大な労力を要しており、大型機械導入や低コスト経営の大きな阻害要因となっている。</p> <p>このため、本事業により区画整理による大区画化や農道、用排水路を整備することで、生産性の高い優良農地を確保するとともに、担い手への農地集積を図り、本地域の豊かで競争力のある農業の実現に資するものである。</p>			
事業概要	受益面積	受益戸数	総事業費	工期
	21ha	36戸	1,035百万円	令和8～16年度
	主要工事	区画整理 21ha		
	関連事業	なし		
費用対効果	B：総便益	C：総費用	B/C	算定方式
	1,244百万円	842百万円	1.47	総費用総便益比方式
概要図	別添のとおり			

出典：羽入地区土地改良事業計画概要書（宮城県農政部農村振興課作成）

（注）総費用とは、当該地域内において効果を発揮する一連の施設に係る費用を、評価年度における価値で評価した額である。

概 要 図

農業競争力強化農地整備事業（農地整備事業） 羽入地区



地区別事業概要

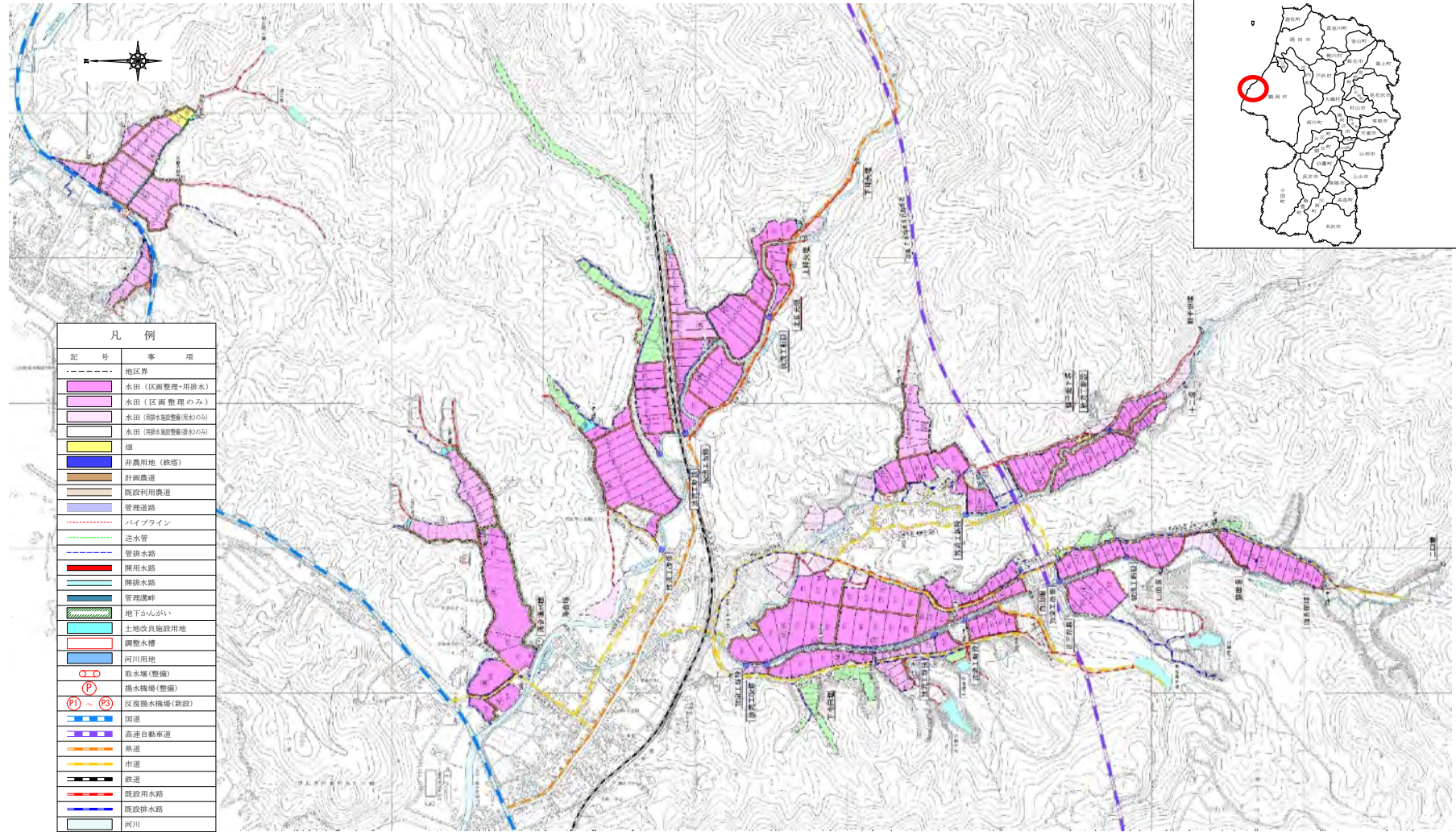
事業名	農業競争力強化農地整備事業 農地整備事業	地区名	豊浦
関係市町村	山形県鶴岡市	事業主体	山形県
事業目的	<p>本地区は、山形県鶴岡市に位置し、西側に日本海を望む山間部に展開する水田地帯であり、水稻を中心とした営農が展開されている区域である。</p> <p>これまでに地区内では、担い手農家への農地集積が進められているが、現況の水田区画は10a程度の小区画であり、農道は幅員狭小、水路は用排兼用で素掘の土水路であることから、農業機械の大型化への対応の遅れ及び維持管理に多大な労力を要しているほか、非効率な営農が担い手への農地集積、集約化を図るうえで阻害要因となっている。</p> <p>このことから農地整備事業の実施により、農地の区画拡大や農道、用排水施設の整備を行うことで、生産性の高い優良農地を確保するとともに、担い手への農地集積、集約化を図り、本地域の豊かで競争力ある農業の実現に資するものである。</p>		
事業概要	受益面積	受益戸数	総事業費
	84ha	113戸	4,126百万円
	主要工事	区画整理 73ha 用排水路 2km	
	関連事業	なし	
費用対効果	B：総便益	C：総費用	B/C
	4,607百万円	3,345百万円	1.37
算定方式	総費用総便益比方式		
概要図	別添のとおり		

出典：豊浦地区土地改良事業計画概要書（山形県農林水産部農村計画課作成）

（注）総費用とは、当該地域内において効果を発揮する一連の施設に係る費用を、評価年度における価値で評価した額である。

概 要 図

農業競争力強化農地整備事業（農地整備事業） 豊浦地区



地区別事業概要

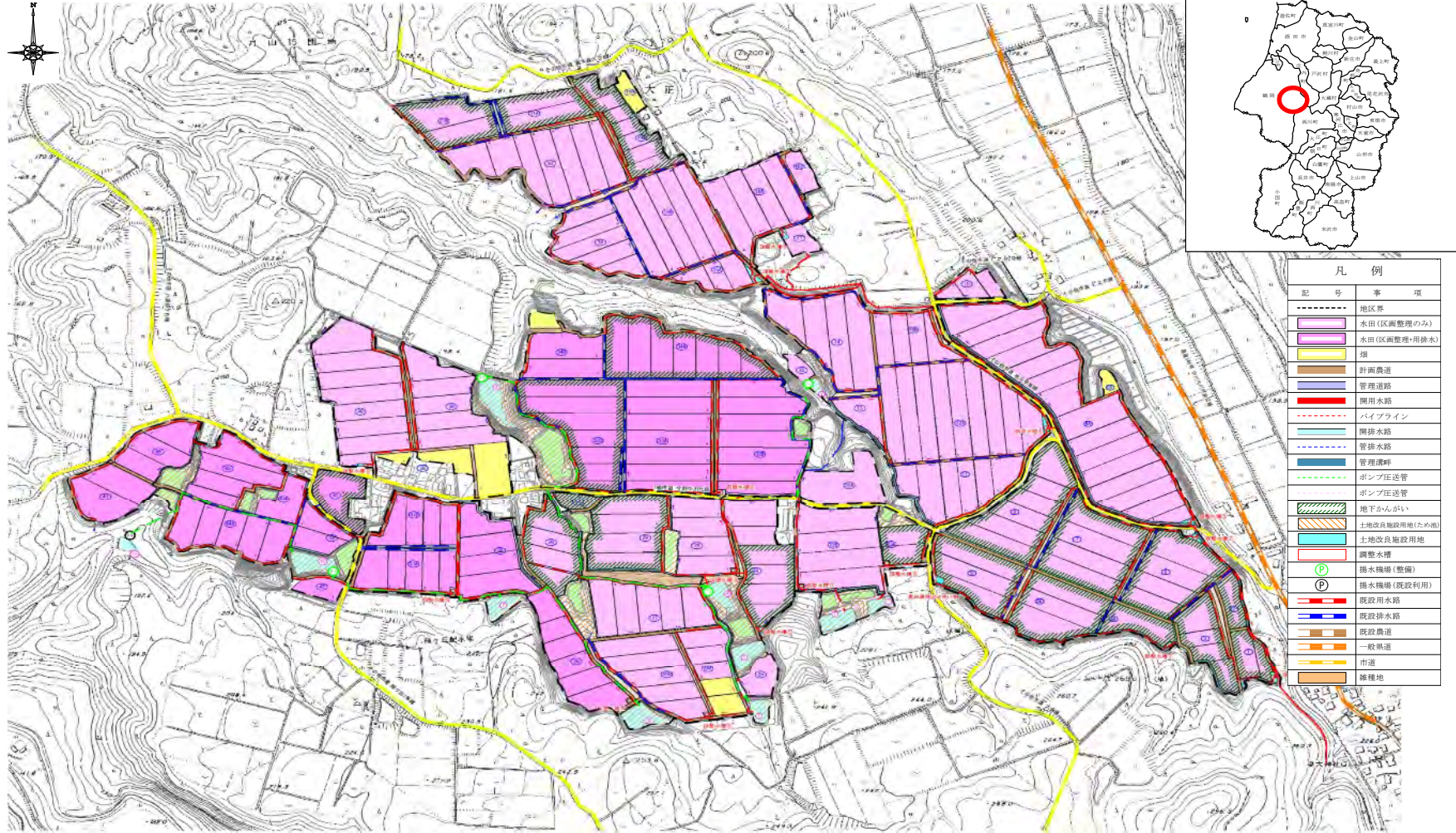
事業名	農業競争力強化農地整備事業 農地整備事業		地区名	なかかわだい 中川代
関係市町村	山形県鶴岡市		事業主体	山形県
事業目的	<p>本地区は、山形県鶴岡市の東部に位置し、一級河川藤島川左岸に広がる農業地帯であり、水稻を中心にそば等を組合わせた営農が展開されている。</p> <p>本地区の生産基盤は、10～20 a 程度の区画となっており、農道も狭小であることから、大型機械導入や効率的な営農の阻害要因となっている。また、用排水路は素掘り水路となっており、維持管理に多大な労力を要している。</p> <p>このことから農地整備事業の実施により、農地の区画拡大や農道、用排水施設の整備を行うことで、生産性の高い優良農地を確保するとともに、担い手への農地集積、集約化を図り、本地域の豊かで競争力のある農業の実現に資するものである。</p>			
事業概要	受益面積	受益戸数	総事業費	工期
	96ha	33 戸	4,147 百万円	令和 8～21 年度
	主要工事	区画整理 96ha 用水路 0.1km		
	関連事業	なし		
費用対効果	B：総便益	C：総費用	B/C	算定方式
	3,735 百万円	2,886 百万円	1.29	総費用総便益比方式
概要図	別添のとおり			

出典：中川代地区土地改良事業計画概要書（山形県農林水産部農村計画課作成）

（注）総費用とは、当該地域内において効果を発揮する一連の施設に係る費用を、評価年度における価値で評価した額である。

概 要 図

農業競争力強化農地整備事業（農地整備事業） 中川代地区



地区別事業概要

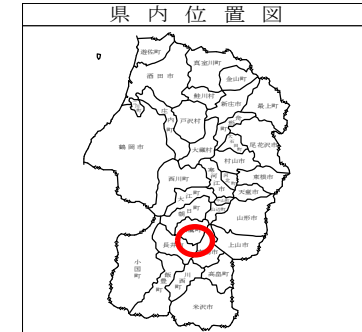
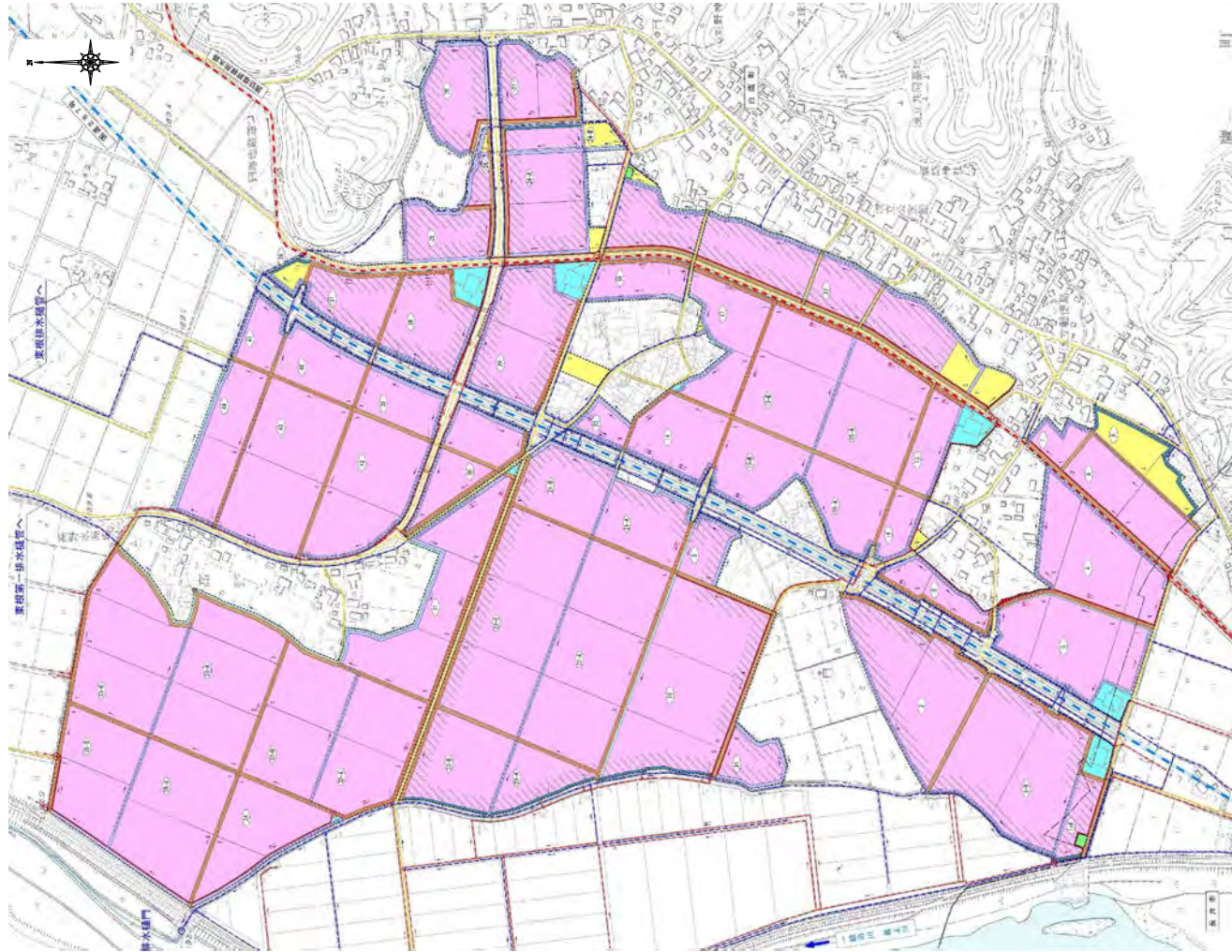
事業名	農業競争力強化農地整備事業 農地整備事業		地区名	あさだちほんでん 浅立本田
関係市町村	山形県 ^{ながいし} 長井市、 ^{にしおきたまぐんしらたかまち} 西置賜郡白鷹町		事業主体	山形県
事業目的	<p>本地区は、山形県長井市及び西置賜郡白鷹町に位置し、一級河川^{もがみがわ}最上川右岸に展開する農業地帯であり、水稻を基幹とした営農が行われている。</p> <p>本地区の生産基盤は、10～20 a 程度の区画となっており、農道は狭小であり、用排水路は兼用の素掘り水路で、一部の装工水路も老朽化が著しい。そのため、維持管理に多大な労力を要しているほか、大型農業機械の導入が遅れ、非効率的な営農を強いられており、担い手への農地集積、集約化を図るうえで阻害要因となっている。</p> <p>このことから本事業の実施により、農地の区画拡大や農道、用排水施設の整備を行うことで、生産性の高い優良農地を確保するとともに、担い手への農地集積、集約化を図り、本地域の豊かで競争力のある農業の実現に資するものである。</p>			
事業概要	受益面積	受益戸数	総事業費	工 期
	78ha	190 戸	3,293 百万円	令和 8～17 年度
	主要工事	区画整理 78ha		
	関連事業	なし		
費用対効果	B：総便益	C：総費用	B/C	算定方式
	4,767 百万円	2,874 百万円	1.65	総費用総便益比方式
概要図	別添のとおり			

出典：浅立本田地区土地改良事業計画概要書（山形県農林水産部農村計画課作成）

（注）総費用とは、当該地域内において効果を発揮する一連の施設に係る費用を、評価年度における価値で評価した額である。

概 要 図

農業競争力強化農地整備事業（農地整備事業） 浅立本田地区



凡 例	
記号	事 項
-----	地区界
-----	山町村界
■	水田
■	畑
■	計画農道
■	計画山道(縦断)
■	管理道路
■	灌用水路
---	パイプライン
■	開排水路
---	管排水路
■	管理排水
■	地下かんがい
■	土地改良施設用地
■	調整水槽
(P)	揚水機場(既設利用)
○	取水口(既設利用)
■	既設用水路
■	既設排水路
■	既設農道
■	国道
■	一般県道
■	市道・町道
■	河川
■	非農用地