

地区別事業概要

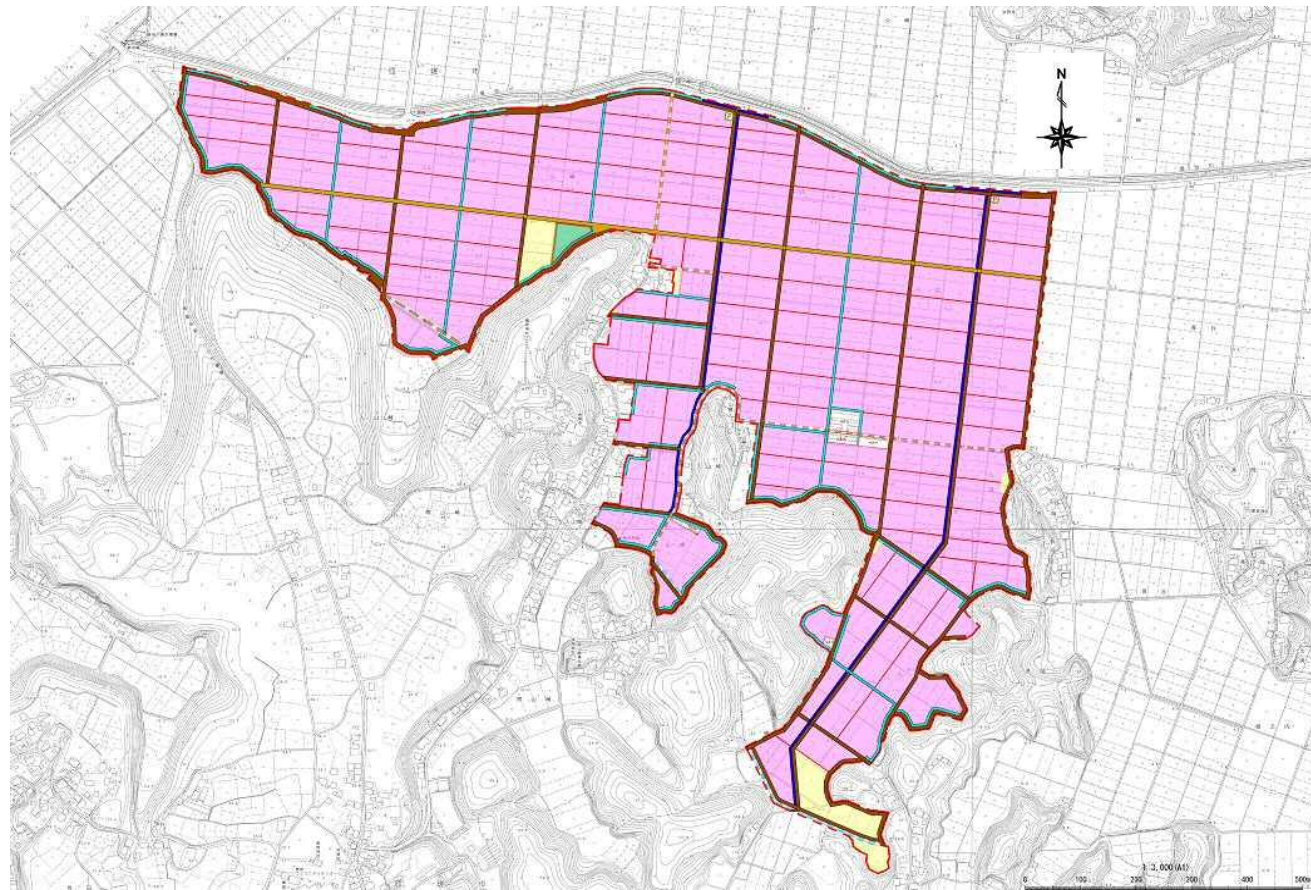
事業名	農業競争力強化農地整備事業 農地整備事業		地区名	よしだ 吉田
関係市町村	千葉県 <small>そうさし</small> 匝瑳市		事業主体	千葉県
事業目的	<p>本地区は千葉県匝瑳市に位置し、<small>くりやまがわ</small>栗山川水系二級河川<small>かりあてがわ</small>借当川の中流部左岸に展開する農業地帯であり、水稻を中心とした営農が展開されている。</p> <p>これまでに地区内では、昭和 30 年代に基盤整備を行っているが、現況の水田区画は 10a 程度であり、農道も狭小であることから、大型機械導入及び効率的な営農の妨げとなっている。また、用排水路の老朽化が著しく水管理や維持管理に多大な労力を費やしているとともに、漏水等により、農業用水の確保に支障が生じるなど営農に支障をきたしている。</p> <p>そのため、本事業により区画整理による大区画化、農道拡幅、用排水路整備により生産性の高い優良農地を確保するとともに、担い手への農地集積を図り、本地域の豊かで競争力ある農業の実現に資するものである。</p>			
事業概要	受益面積	受益戸数	総事業費	工期
	73ha	137 戸	3,051 百万円	令和 8～15 年度
	主要工事	区画整理 73ha		
	関連事業	国営かんがい排水事業 両総地区		
費用対効果	B：総便益	C：総費用	B／C	算定方式
	3,462 百万円	2,776 百万円	1.24	総費用総便益比方式
概要図	別添のとおり			

出典：吉田地区土地改良事業計画概要書（千葉県耕地課作成）

（注）総費用とは、当該地域内において効果を発揮する一連の施設に係る費用を、評価年度における価値で評価した額である。

概要図

農業競争力強化農地整備事業（農地整備事業） 吉田地区



凡例	
	田
	畑
	支線道路
	耕作道路
	支線排水路
	小排水路
	非農用地
	既設道路
	既設水路
	反復揚水機場(計画)
	地区外
	地区界

地区別事業概要

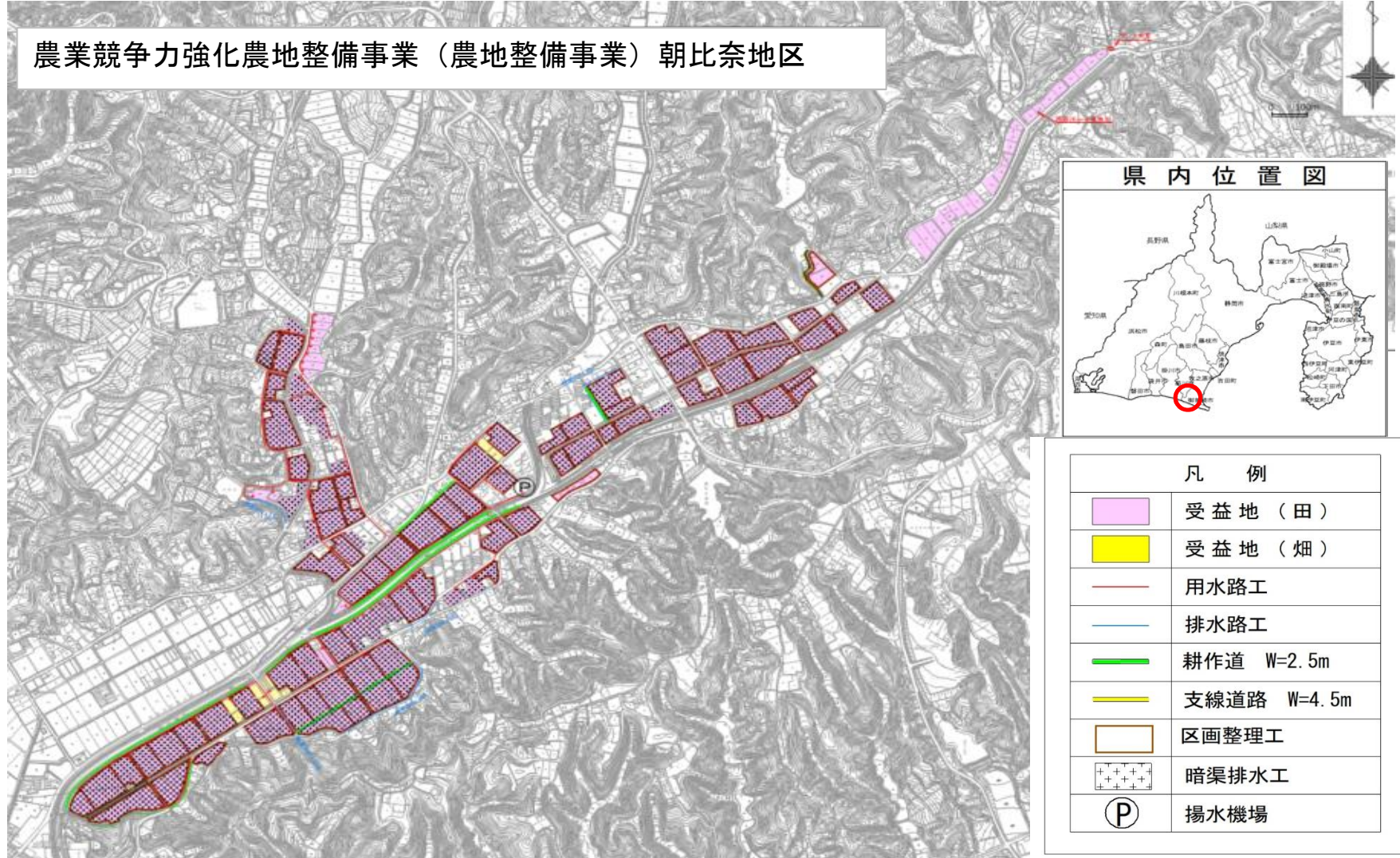
事業名	農業競争力強化農地整備事業 農地整備事業	地区名	朝比奈 <small>あさひな</small>
関係市町村	静岡県 <small>おまへざきし</small> 御前崎市	事業主体	静岡県
事業目的	<p>本地区は、静岡県御前崎市に位置し、2級河川<small>あさひながわ</small>朝比奈川沿いに広がるまとまった水田地帯であり、水稻を中心とした営農が展開されている。</p> <p>担い手農家の経営規模が増加している一方、現況の水田区画は30a程度で、効率的な営農が難しい状況である。また、暗渠排水が未整備であるため、排水不良のほ場があり、裏作導入の支障となっている。さらに、用水路の老朽化により、用水の安定供給ができておらず、水管理に多大な労力を要している。</p> <p>このため、本事業により区画整理による大区画化や暗渠排水、用水路のパイプライン化、水田 ICT(自動給水栓)を整備することで生産性の高い優良農地を確保するとともに、担い手への農地集積を図り、本地域の豊かで競争力ある農業の実現に資するものである。</p>		
事業概要	受益面積	受益戸数	総事業費
	53ha	243戸	2,518百万円
	主要工事	区画整理 43ha 暗渠排水 46ha 用排水路 9km 農道 5km	工期 令和8～17年度
	関連事業	なし	
費用対効果	B：総便益	C：総費用	B/C
	2,853百万円	2,141百万円	1.33
	算定方式 総費用総便益比方式		
概要図	別添のとおり		

出典：朝比奈地区土地改良事業計画概要書（静岡県経済産業部農地局農地計画課作成）

（注）総費用とは、当該地域内において効果を発揮する一連の施設に係る費用を、評価年度における価値で評価した額である。

概 要 図

農業競争力強化農地整備事業（農地整備事業）朝比奈地区



地区別事業概要

事業名	農業競争力強化農地整備事業 農地整備事業	地区名	やま ^と だ 山戸田	
関係市町村	石川 ^な おし 石川県七尾市	事業主体	石川県	
事業目的	<p>本地区は、石川県七尾市の北西部に位置し、二級河川熊木川^{くまきがわ}流域の低平地に広がる農業地帯であり、水稲を中心とした営農が展開されている。</p> <p>これまでに地区内では、担い手への農地集積が進み経営規模の拡大が進んでいるが、現況の水田区画は 20a 程度であり、農道も狭小であることから、大型機械導入及び効率的な営農の妨げとなっている。また、用排水路の老朽化が著しく水管理や維持管理に多大な労力を費やしているとともに、漏水等により、農業用水の確保に支障が生じるなど営農に支障をきたしている。</p> <p>このため、本事業により区画整理による大区画化、農道及び用排水路を一体的に整備することで生産性の高い優良農地を確保するとともに、農業の生産性の向上を図り、本地域の豊かで競争力ある農業の実現に資するものである。</p>			
事業概要	受益面積	受益戸数	総事業費	工 期
	28ha	69 戸	1,272 百万円	令和 8～13 年度
	主要工事	区画整理 28ha		
	関連事業	なし		
費用対効果	B：総便益	C：総費用	B/C	算定方式
	1,782 百万円	1,268 百万円	1.40	総費用総便益比方式
概要図	別添のとおり			

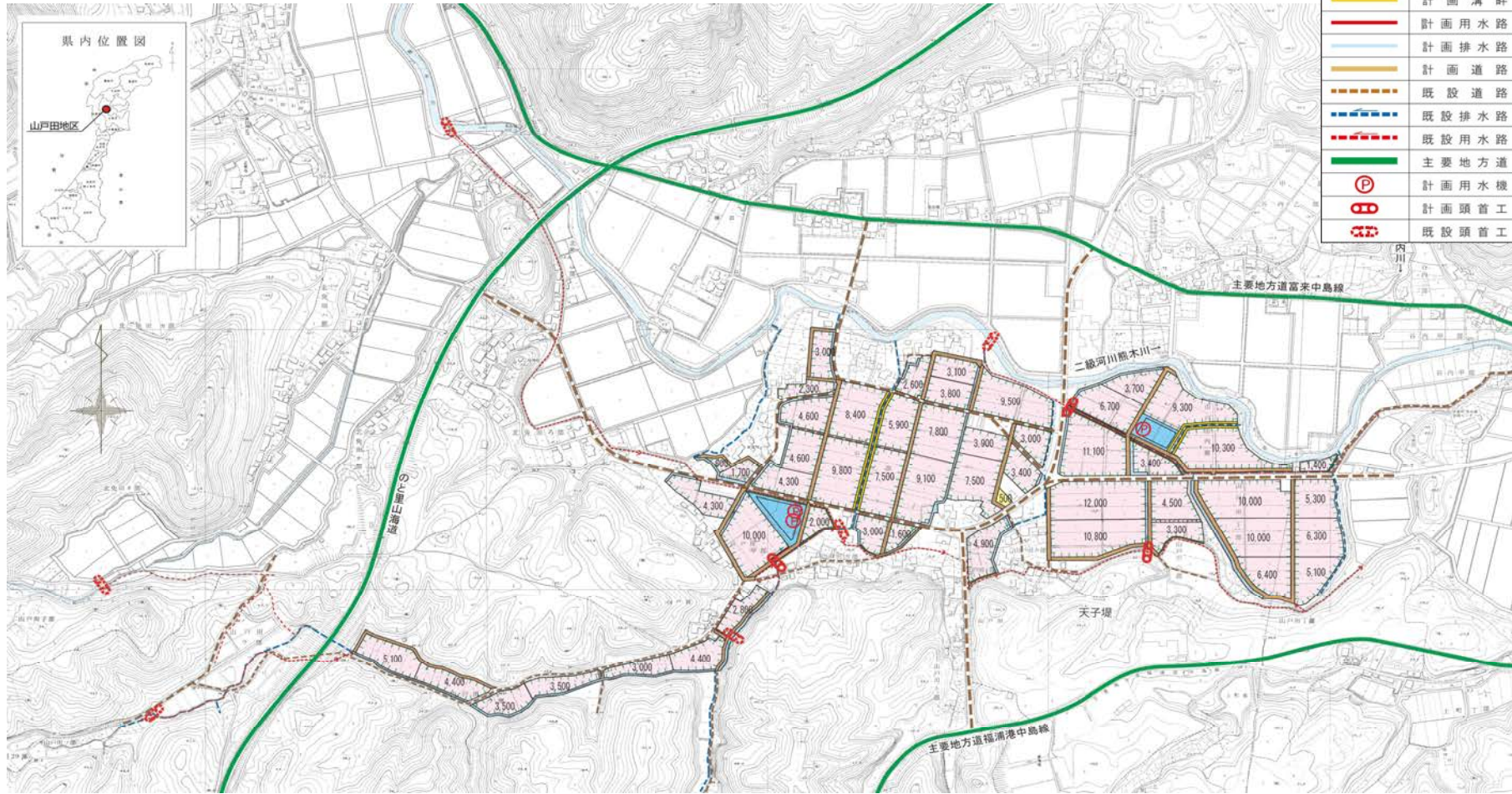
出典：山戸田地区土地改良事業計画概要書（石川県農林水産部農業基盤課作成）

（注）総費用とは、当該地域内において効果を発揮する一連の施設に係る費用を、評価年度における価値で評価した額である。

概 要 図

農業競争力強化農地整備事業（農地整備事業） 山戸田地区

凡 例	
	区画整理(田)
	区画整理(畑)
	暗渠排水
	ファームポンド
	計画溝畔
	計画用水路
	計画排水路
	計画道路
	既設道路
	既設排水路
	既設用水路
	主要地方道
	計画用水機
	計画頭首工
	既設頭首工



地区別事業概要

事業名	農業競争力強化農地整備事業 農地整備事業		地区名	寺地
関係市町村	石川県輪島市		事業主体	石川県
事業目的	<p>本地区は、石川県輪島市の東部に位置し、二級河川^{まちのがわ}町野川及び主要地方道^{うしつまちの}宇出津町野^{せん}線沿いに広がる農業地帯であり、水稻を中心とした営農が展開されている。</p> <p>これまでに地区内では、担い手への農地集積が進み経営規模の拡大が進んでいるが、現況の水田区画は 10a 程度であり、農道も狭小であることから、大型機械導入及び効率的な営農の妨げとなっている。また、用排水路の老朽化が著しく水管理や維持管理に多大な労力を費やしているとともに、漏水等により、農業用水の確保に支障が生じるなど営農に支障をきたしている。</p> <p>このため、本事業により区画整理による大区画化、農道及び用排水路を一体的に整備することで生産性の高い優良農地を確保するとともに、農業の生産性の向上を図り、本地域の豊かで競争力ある農業の実現に資するものである。</p>			
事業概要	受益面積	受益戸数	総事業費	工期
	26ha	80 戸	1,339 百万円	令和 8～13 年度
	主要工事	区画整理 26ha		
	関連事業	なし		
費用対効果	B：総便益	C：総費用	B/C	算定方式
	1,532 百万円	1,228 百万円	1.24	総費用総便益比方式
概要図	別添のとおり			

出典：寺地地区土地改良事業計画概要書（石川県農林水産部農業基盤課作成）

（注）総費用とは、当該地域内において効果を発揮する一連の施設に係る費用を、評価年度における価値で評価した額である。

