

地区別事業概要

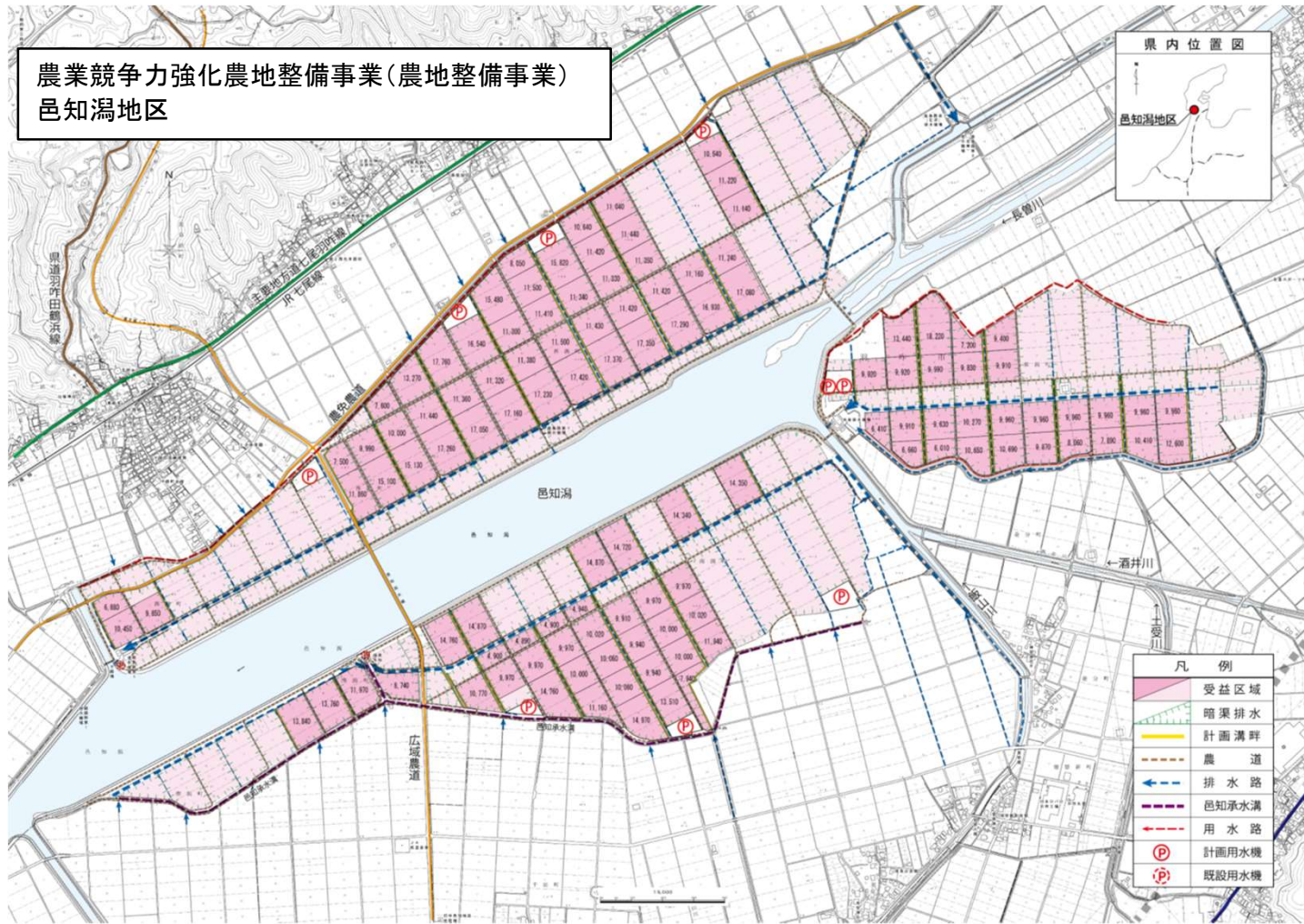
事業名	農業競争力強化農地整備事業 農地整備事業		地区名	おうちがた 邑知瀧
関係市町村	石川県羽咋市、鹿島郡中能登町		事業主体	石川県
事業目的	<p>本地区は、石川県羽咋市北部、鹿島郡中能登町西部に位置し、二級河川羽咋川流域の低平地に広がる農業地帯であり、基幹作物である水稻を中心とした営農が展開されている。</p> <p>地区内では、担い手への農地集積が進み経営規模の拡大が進んでいるが、現況の水田区画は50a程度であり、大型機械導入及び効率的な営農の妨げになっている。また、用水路の老朽化が著しく水管理や維持管理に多大な労力を費やしているとともに、漏水等により、農業用水の確保に支障が生じるなど営農に支障をきたしている。</p> <p>このため、本事業により大区画化及び用水施設を一体的に整備することで生産性の高い優良農地を確保するとともに、農業の生産性の向上を図り、本地域の豊かで競争力ある農業の実現に資するものである。</p>			
事業概要	受益面積	受益戸数	総事業費	工期
	240ha	186戸	5,798百万円	令和8～17年度
	主要工事	区画整理 137ha 用水路 21km 暗渠排水 240ha		
	関連事業	なし		
費用対効果	B：総便益	C：総費用	B/C	算定方式
	6,227百万円	5,329百万円	1.16	総費用総便益比方式
概要図	別添のとおり			

出典：邑知瀧地区土地改良事業計画概要書（石川県農林水産部農業基盤課作成）

（注）総費用とは、当該地域内において効果を発揮する一連の施設に係る費用を、評価年度における価値で評価した額である。

概 要 図

農業競争力強化農地整備事業（農地整備事業） 邑知潟地区



地区別事業概要

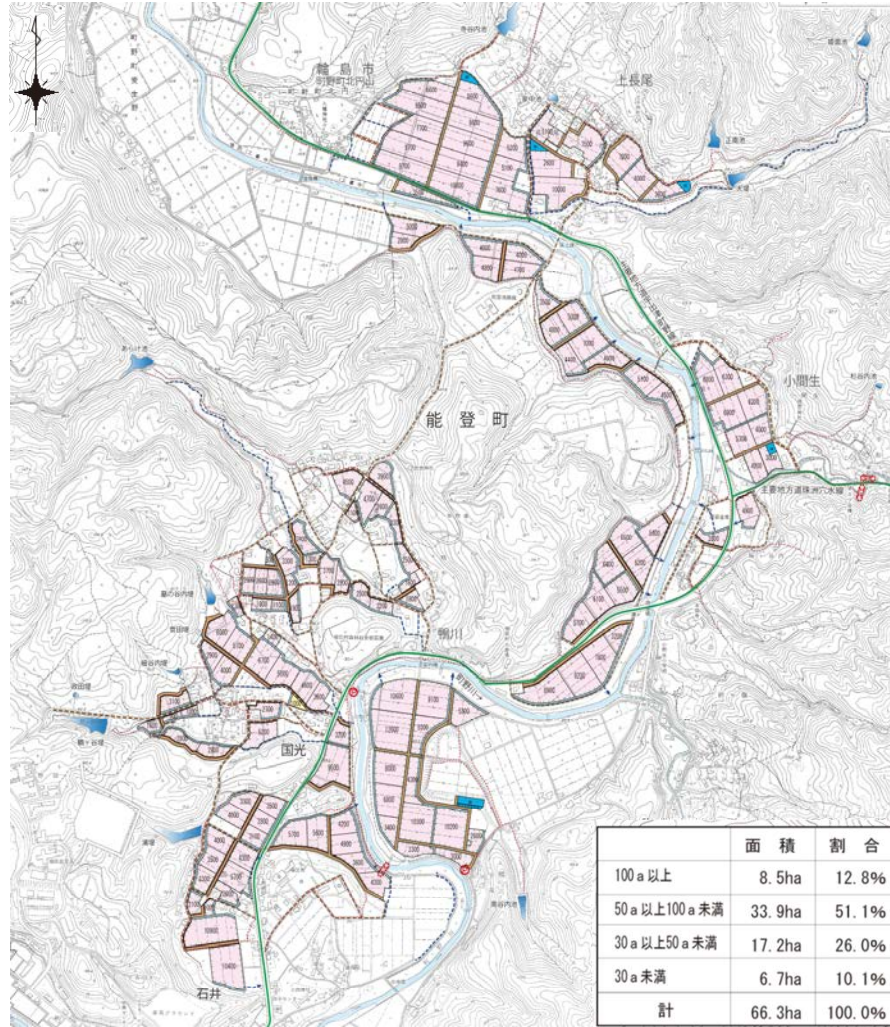
事業名	農業競争力強化農地整備事業 農地整備事業	地区名	やなぎだとうぶ 柳田東部	
関係市町村	石川県鳳珠郡能登町 <small>ほうすぐんのとちょう</small>	事業主体	石川県	
事業目的	<p>本地区は、石川県鳳珠郡能登町の北部に位置し、二級河川町野川<small>まちのがわ</small>沿いに広がる農業地帯であり、水稻を中心とした営農が展開されている。</p> <p>これまでに地区内では、担い手への農地集積が進み経営規模の拡大が進んでいるが、現況の水田区画は 10a 程度であり、農道も狭小であることから、大型機械導入及び効率的な営農の妨げとなっている。また、用排水路の老朽化が著しく水管理や維持管理に多大な労力を費やしているとともに、漏水等により、農業用水の確保に支障が生じるなど営農に支障をきたしている。</p> <p>このため、本事業により区画整理による大区画化、農道及び用排水路を一体的に整備することで生産性の高い優良農地を確保するとともに、農業の生産性の向上を図り、本地域の豊かで競争力ある農業の実現に資するものである。</p>			
事業概要	受益面積	受益戸数	総事業費	工期
	66ha	246 戸	3,170 百万円	令和 8～13 年度
	主要工事	区画整理 66ha		
	関連事業	なし		
費用対効果	B：総便益	C：総費用	B/C	算定方式
	4,950 百万円	3,787 百万円	1.30	総費用総便益比方式
概要図	別添のとおり			

出典：柳田東部地区土地改良事業計画概要書（石川県農林水産部農業基盤課作成）

（注）総費用とは、当該地域内において効果を発揮する一連の施設に係る費用を、評価年度における価値で評価した額である。

概 要 図

農業競争力強化農地整備事業（農地整備事業） 柳田東部地区



凡 例	
	区画整理(田)
	区画整理(畑)
	暗渠排水
	計画用水路
	計画排水路
	計画道路
	既設道路
	既設排水路
	既設用水路
	主要地方道
	既設頭首工
	計画揚水機
	ファームポンド
	ため池

地区別事業概要

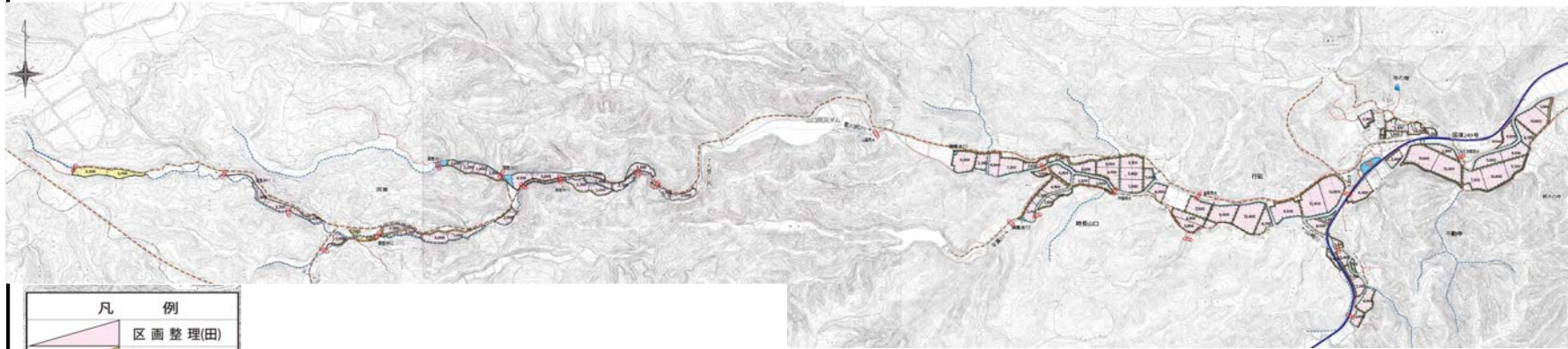
事業名	農業競争力強化農地整備事業 農地整備事業		地区名	不動寺
関係市町村	石川県鳳珠郡能登町		事業主体	石川県
事業目的	<p>本地区は、石川県鳳珠郡能登町の北東部に位置し、二級河川九里川尻川の両岸に沿って広がる農業地帯であり、水稻を中心とした営農が展開されている。</p> <p>これまでに地区内では、担い手への農地集積が進み経営規模の拡大が進んでいるが、現況の水田区画は 10a 程度であり、農道も狭小であることから、大型機械導入及び効率的な営農の妨げとなっている。また、用排水路の老朽化が著しく水管理や維持管理に多大な労力を費やしているとともに、漏水等により、農業用水の確保に支障が生じるなど営農に支障をきたしている。</p> <p>このため、本事業により区画整理による大区画化、農道及び用排水路を一体的に整備することで生産性の高い優良農地を確保するとともに、農業の生産性の向上を図り、本地域の豊かで競争力ある農業の実現に資するものである。</p>			
事業概要	受益面積	受益戸数	総事業費	工期
	37ha	121 戸	2,007 百万円	令和 8～13 年度
	主要工事	区画整理 37ha		
	関連事業	なし		
費用対効果	B：総便益	C：総費用	B/C	算定方式
	2,458 百万円	1,821 百万円	1.34	総費用総便益比方式
概要図	別添のとおり			

出典：不動寺地区土地改良事業計画概要書（石川県農林水産部農業基盤課作成）

（注）総費用とは、当該地域内において効果を発揮する一連の施設に係る費用を、評価年度における価値で評価した額である。

概 要 図

農業競争力強化農地整備事業（農地整備事業） 不動寺地区



凡 例	
	区画整理(田)
	区画整理(畑)
	暗渠排水
	計画用水路
	計画排水路
	計画道路
	計画溝畔
	既設道路
	既設排水路
	既設用水路
	計画用水機
	既設取水施設
	調整樹
	調整水槽

地区別事業概要

事業名	農業競争力強化農地整備事業 農地整備事業		地区名	おやまなんぶ 小山南部
関係市町村	福井県 ^{おおのし} 大野市		事業主体	福井県
事業目的	<p>本地区は、福井県大野市に位置し、一級河川^{あかねがわ}赤根川流域に広がる農業地帯であり、水稲を中心とし大麦、そば等を組み合わせた営農が展開されている。</p> <p>これまでに地区内では、担い手への農地集積が進み経営規模の拡大が進んでいるが、用水路の老朽化が著しく水管理や維持管理に多大な労力を費やしているとともに、ほ場が湿田状態であるため、排水不良が生じるなど営農に支障をきたしている。</p> <p>このため、本事業により用水路及び暗渠排水を一体的に整備することで、生産性の高い優良農地を確保するとともに、農業の生産性の向上を図り、本地域の豊かで競争力ある農業の実現に資するものである。</p>			
事業概要	受益面積	受益戸数	総事業費	工 期
	77ha	62 戸	1,248 百万円	令和 8～15 年度
	主要工事	用水路 14km 暗渠排水 77ha 農道 1 km		
	関連事業	なし		
費用対効果	B：総便益	C：総費用	B／C	算定方式
	1,514 百万円	1,017 百万円	1.48	総費用総便益比方式
概要図	別添のとおり			

出典：小山南部地区土地改良事業計画概要書（福井県農林水産部農村振興課作成）

（注）総費用とは、当該地域内において効果を発揮する一連の施設に係る費用を、評価年度における価値で評価した額である。

概 要 図

農業競争力強化農地整備事業（農地整備事業） 小山南部地区

