

### 地区別事業概要

事業名	農業競争力強化農地整備事業 農地整備事業		地区名	關
関係市町村	京都府 京丹後市		事業主体	京都府
事業目的	<p>本地区は、京都府京丹後市北西部に位置し、西側に二級河川佐濃谷川<small>さのたにがわ</small>が流れる中間農業地帯であり、水稻を中心とした営農が行われている。</p> <p>現況農地は、標準区画が10a程度と狭小であり、農道幅員2m程度と、大型農業用機械の導入が困難であることから、営農に多大な労力を費やしている。また、用排水路が開水路であり、泥上げ、草刈り等の維持管理にかかる負担も増している。</p> <p>このため、本事業により区画整理による大区画化や農道、用排水路を整備することで生産性の高い優良農地を確保するとともに、担い手への農地集積を図り、本地域の豊かで競争力ある農業の実現に資するものである。</p>			
事業概要	受益面積	受益戸数	総事業費	工 期
	25ha	60戸	1,158百万円	令和8～15年度
	主要工事	区画整理 25ha		
	関連事業	なし		
費用対効果	B：総便益	C：総費用	B／C	算定方式
	972百万円	848百万円	1.14	総費用総便益比方式
概要図	別添のとおり			

出典：関地区土地改良事業計画概要書（京都府農林水産部農村振興課作成）

（注）総費用とは、当該地域内において効果を発揮する一連の施設に係る費用を、評価年度における価値で評価した額である。



### 地区別事業概要

事業名	農業競争力強化農地整備事業 農地整備事業		地区名	佐山北第二 <small>さやまきただいに</small>
関係市町村	山口県 <small>やまぐちし</small> 山口市		事業主体	山口県
事業目的	<p>本地区は、山口県山口市の南西部に位置し、2級河川<small>いまづかわ</small>今津川の右岸に広がる農業地帯であり、水稻を中心とした営農が展開されている。</p> <p>地区内の農地は、不整形で区画も10a程度であり、農道も狭小であることから、大型機械導入及び効率的な営農の妨げとなっている。また、排水不良による湿害等も生じており、営農に支障をきたしている。</p> <p>このため、本事業により区画整理による大区画化や農道、用排水施設を整備することで生産性の高い優良農地を確保するとともに、担い手への農地集積を図り、本地域の豊かで競争力ある農業の実現に資するものである。</p>			
事業概要	受益面積	受益戸数	総事業費	工 期
	26ha	88戸	1,765百万円	令和8～14年度
	主要工事	区画整理 26ha		
	関連事業	なし		
費用対効果	B：総便益	C：総費用	B/C	算定方式
	1,782百万円	1,497百万円	1.19	総費用総便益比方式
概要図	別添のとおり			

出典：佐山北第二地区土地改良事業計画概要書（山口県農林整備部農村整備課作成）

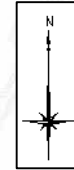
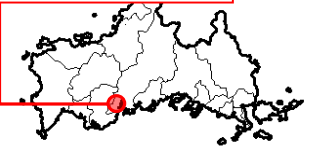
（注）総費用とは、当該地域内において効果を発揮する一連の施設に係る費用を、評価年度における価値で評価した額である。

# 概 要 図

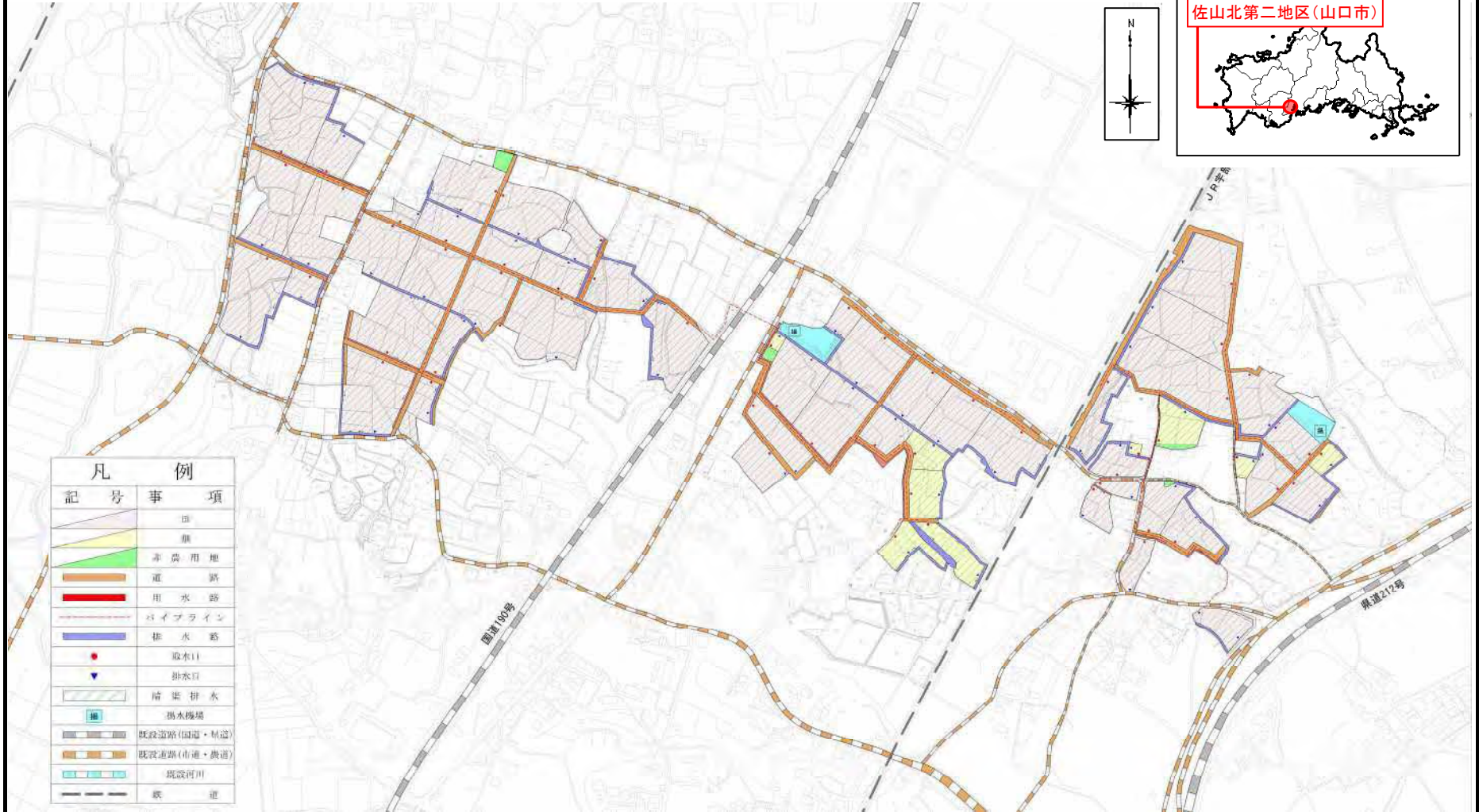
## 農業競争力強化農地整備事業（農地整備事業） 佐山北第二地区

県内位置図

佐山北第二地区(山口市)



凡 例	
記 号	事 項
	田
	非農用地
	道 路
	用 水 路
	パイプライン
	排 水 路
	取水口
	排水口
	腐 葉 排 水
	揚水機場
	既設道路(国道・県道)
	既設道路(市道・農道)
	既設河川
	鉄 道



### 地区別事業概要

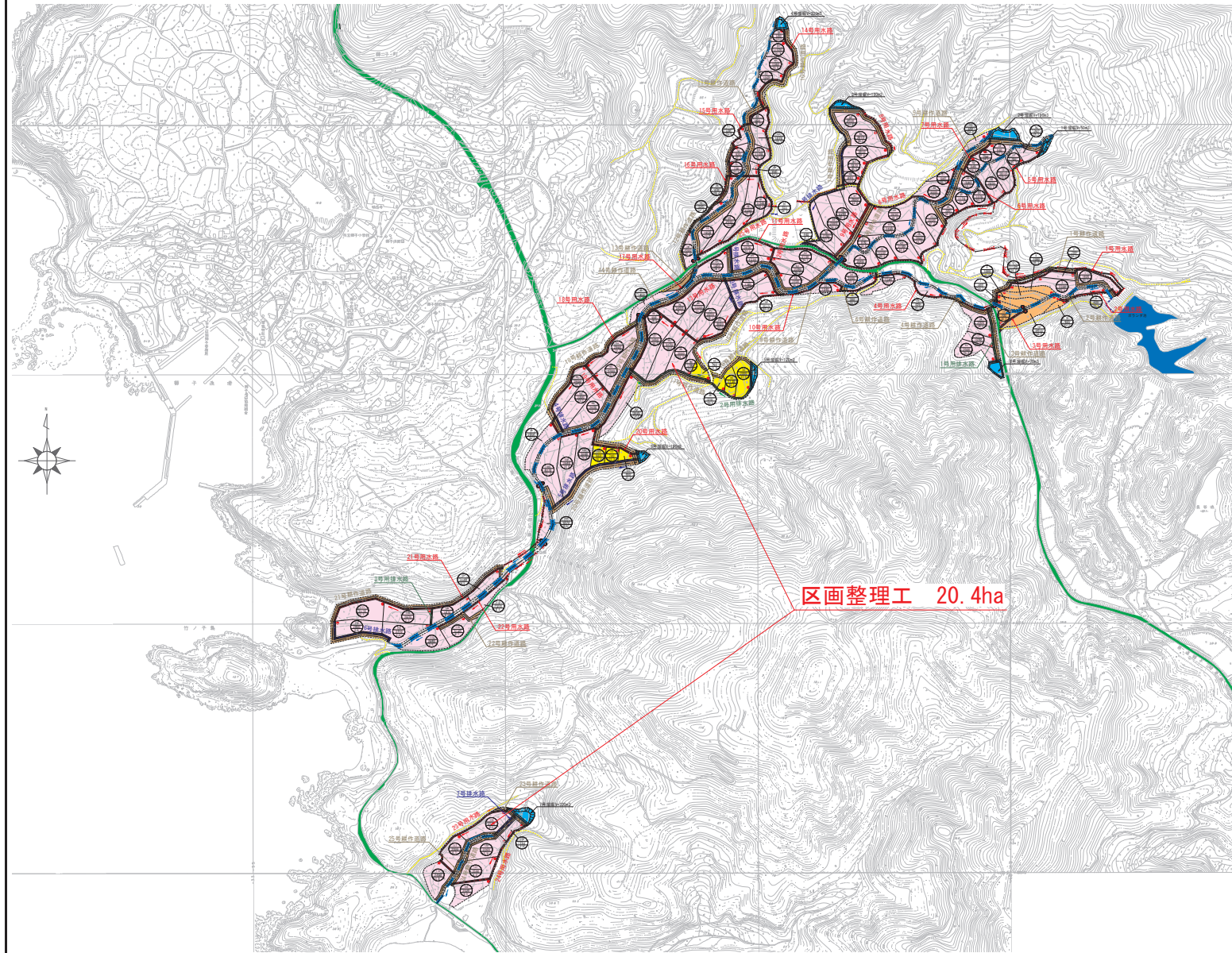
事業名	農業競争力強化農地整備事業 農地整備事業	地区名	獅子	
関係市町村	長崎県平戸市	事業主体	長崎県	
事業目的	<p>本地区は、長崎県平戸市の中部に位置し、鹿島川流域に広がる水田地帯であり、水稲、飼料作物、たまねぎ等を組み合わせた営農が展開されている。</p> <p>しかしながら、地区内のほ場は狭小不整形で、耕作道も少なく水路に設置した渡板を利用してほ場に入出入りするなど作業効率が悪く、大型機械の導入及び効率的な営農の妨げとなっている。また、用排水路は未整備で田越しかんがいのため用水管理に苦慮している。</p> <p>このため、本事業により区画整理を実施することで生産性の高い優良農地を確保するとともに、水田汎用化による裏作物の作付け拡大など農業の生産性の向上を図り、本地域の豊かで競争力ある農業の実現に資するものである。</p>			
事業概要	受益面積	受益戸数	総事業費	工期
	20ha	80戸	1,252百万円	令和8～15年度
	主要工事	区画整理 20ha		
	関連事業	なし		
費用対効果	B：総便益	C：総費用	B／C	算定方式
	1,528百万円	1,078百万円	1.41	総費用総便益比方式
概要図	別添のとおり			

出典：獅子地区土地改良事業計画概要書（長崎県農林部農村整備課作成）

（注）総費用とは、当該地域内において効果を発揮する一連の施設に係る費用を、評価年度における価値で評価した額である。

# 概要図

## 農業競争力強化農地整備事業（農地整備事業）獅子地区



凡例	
記号	内容
	田面番号 ほ場面積 (m <sup>2</sup> ) 計画標高 (m)
	地区界
	計画線
	計画ほ場 (水田)
	計画ほ場 (水田：石積存置)
	計画ほ場 (畑)
	溜堀部
	計画道路 (耕作道路)
	計画用水路
	用水取水工
	計画排水路
	計画用排水路
	主要地方道
	市町村道・農道
	既設水路
	既設河川
	流水方向
	頭首工

地区別事業概要

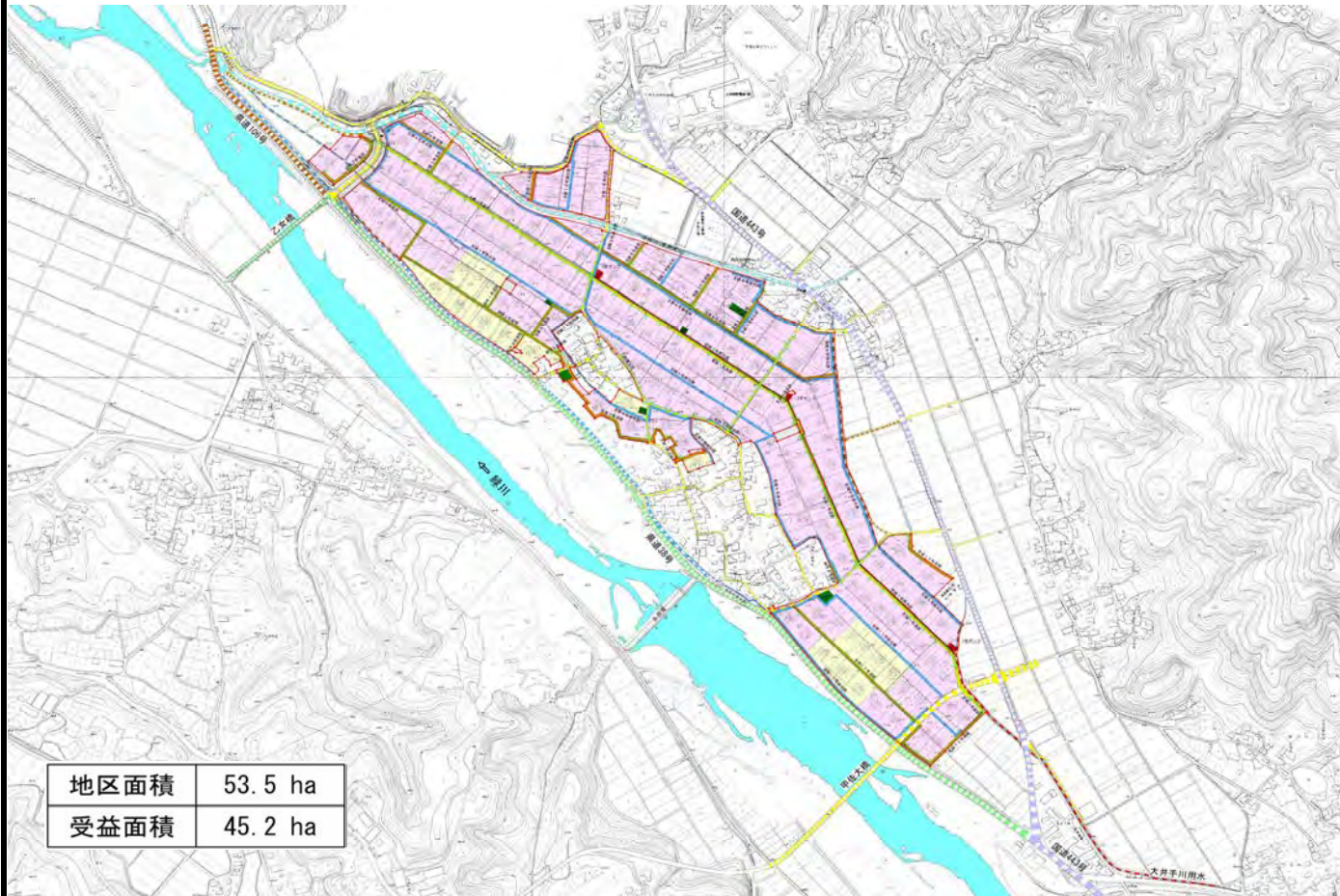
事業名	農業競争力強化農地整備事業 農地整備事業		地区名	いとだ 糸田
関係市町村	熊本県上益城郡甲佐町 <small>かみましきぐんこうさまち</small>		事業主体	熊本県
事業目的	<p>本地区は、熊本県上益城郡甲佐町の中央に位置し、<small>みどりかわ</small>緑川流域に広がる水田地帯であり、水稲、大豆、麦等の土地利用型農業を中心とし、施設園芸ではニラや花き類が栽培されている。</p> <p>しかしながら、地区内の現況農地は、区画が狭小で農地が分散しているため、効率的な農作業が難しい状況であり、大型農業機械の導入や利用が制限されている。また、用水路の水位が低いことから、水管理に多大な労力を費やしている。</p> <p>このため、農地の利用集積や土地利用の秩序化を一体的に実施することによって、将来の営農体系に適合した農業機械の利用や合理的な水管理など、生産性の高い優良農地を確保するとともに、農業の生産性の向上を図り、本地域の豊かで競争力ある農業の実現に資するものである。</p>			
事業概要	受益面積	受益戸数	総事業費	工期
	45ha	101戸	2,070百万円	令和8～21年度
	主要工事	区画整理 45ha		
	関連事業	なし		
費用対効果	B：総便益	C：総費用	B/C	算定方式
	2,099百万円	1,864百万円	1.12	総費用総便益比方式
概要図	別添のとおり			

出典：糸田地区土地改良事業計画概要書（熊本県農林水産部農村計画課作成）

（注）総費用とは、当該地域内において効果を発揮する一連の施設に係る費用を、評価年度における価値で評価した額である。

# 概 要 図

## 農業競争力強化農地整備事業（農地整備事業） 糸田地区



地区面積	53.5 ha
受益面積	45.2 ha



凡 例	
地区界	
田	
畑	
非農用地	
計画ポンプ	
計画管水路	
計画用水路	
計画排水路	
計画道路	
国道(既設利用)	
県道(既設利用)	
町道(既設利用)	
農道(既設利用)	
河 川	