

地区別事業概要

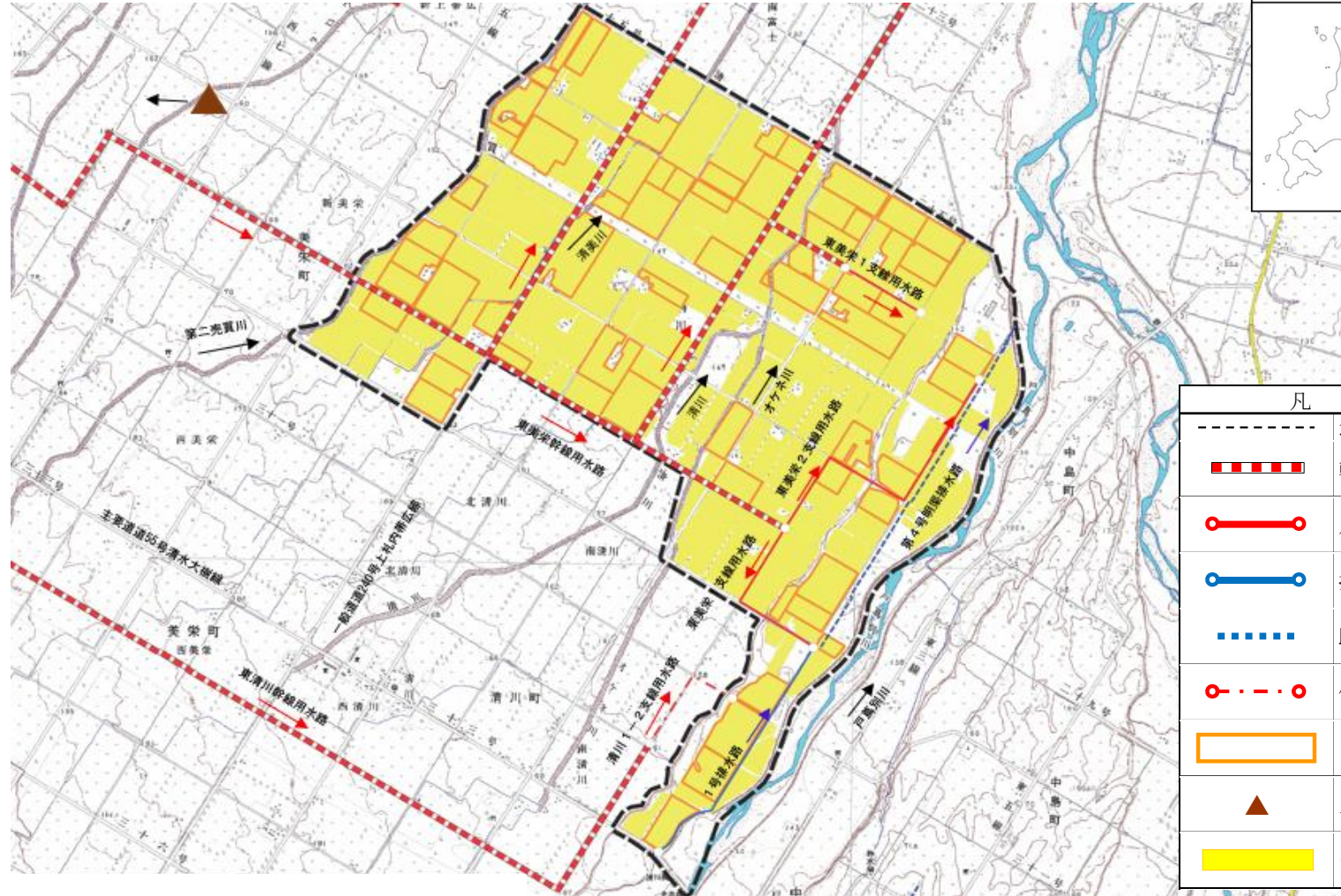
事業名	水利施設等保全高度化事業	地区名	かわにしちゅうおう ² の ³ 川西中央2-3	
関係市町村	北海道 ^{おひひろし} 帯広市	事業主体	北海道	
事業目的	<p>本地区は、北海道帯広市の南西部に位置し、地区内は、国営かんがい排水事業で美生ダムから用水の供給を進めている。また、小麦、ばれいしょ、てんさい、豆類の畑作4品目のほか、やまのいも等を組み合わせた営農が展開されている。</p> <p>これまで地区内では、昭和40年代から国営直轄明渠事業や道営畑地帯総合整備事業等が実施されたが、未だに起伏のあるほ場や排水不良、石礫のあるほ場が点在し、農作業の効率化に影響を及ぼしているほか、畑地かんがい施設の未整備ほ場については、干ばつへの対応ができないため、農作物の生育に支障が出ている。また、排水路が未整備のため湿害も発生しており、農作物の生産が阻害されている。</p> <p>このため、本事業により農業用排水施設（畑地かんがい、排水路）、区画整理を総合的に整備することで、生産性が高く高機能の優良農地を確保するとともに、農業の生産性の向上を図り、本地域の豊かで競争力ある農業の実現に資するものである。</p>			
事業概要	受益面積	受益戸数	総事業費	工期
	772ha	33戸	3,971百万円	令和8～16年度
	主要工事	畑地かんがい 746ha 排水路 2km 区画整理 266ha		
	関連事業	国営かんがい排水事業 芽室川西地区 道営水利施設等保全高度化事業 帯広かわにし2地区		
費用対効果	B：総便益	C：総費用	B/C	算定方式
	8,725百万円	6,624百万円	1.31	総費用総便益比方式
概要図	別添のとおり			

出典：川西中央2-3地区土地改良事業計画概要書（北海道十勝総合振興局調整課作成）

（注）総費用とは、当該地域内において効果を発揮する一連の施設に係る費用を、評価年度における価値で評価した額である。

概要図

水利施設等保全高度化事業（畑地帯総合整備事業） 川西中央2-3地区



凡 例		
-----	地区界	
▬▬▬▬▬	幹線用水路	
—●—●—	用水路	
—●—●—	排水路	
.....	既設排水路	
—●- - -●—	他事業予定用水路	
▭	区画整理	
▲	土取場	
■	受益地	畑

地区別事業概要

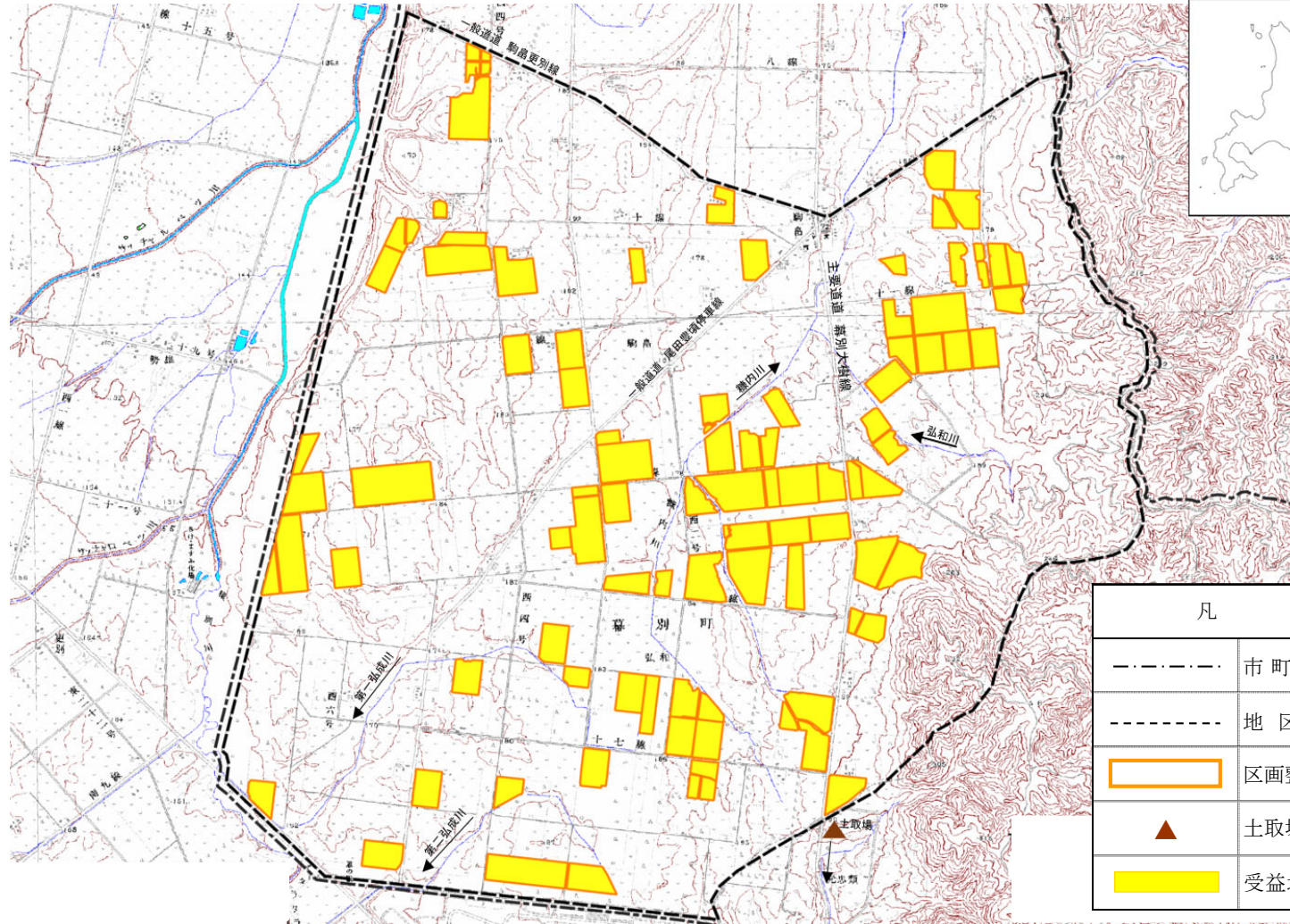
事業名	水利施設等保全高度化事業	地区名	駒島第2 <small>こまはだいに</small>	
関係市町村	北海道中川郡幕別町 <small>なかがわぐんまくべつちよう</small>	事業主体	北海道	
事業目的	<p>本地区は、北海道中川郡幕別町の南部に位置し、地区内では札内川頭首工から取水して、小麦、ばれいしょ、てんさい、豆類の畑作4品目のほか、やまのいも等を組み合わせた営農が展開されている。</p> <p>これまで地区内では、昭和50年代から道営畑地帯総合整備事業や国営かんがい排水事業が実施されたが、未だに起伏のあるほ場や保水力不足、排水不良、石礫のあるほ場が点在し、農作業の効率化に影響を及ぼしている。</p> <p>このため、本事業により区画整理を整備することで、生産性が高く高機能の優良農地を確保するとともに、農業の生産性の向上を図り、本地域の豊かで競争力ある農業の実現に資するものである。</p>			
事業概要	受益面積	受益戸数	総事業費	工期
	409ha	23戸	2,025百万円	令和8～16年度
	主要工事	区画整理 409ha		
	関連事業	該当なし		
費用対効果	B：総便益	C：総費用	B/C	算定方式
	3,191百万円	1,578百万円	2.02	総費用総便益比方式
概要図	別添のとおり			

出典：駒島第2地区土地改良事業計画概要書（北海道十勝総合振興局調整課作成）

（注）総費用とは、当該地域内において効果を発揮する一連の施設に係る費用を、評価年度における価値で評価した額である。

概要図

水利施設等保全高度化事業（畑地帯総合整備事業） 駒島第2地区



凡 例	
--- · ---	市町村界
-----	地区界
□	区画整理
▲	土取場
■	受益地
■	畑

地区別事業概要

事業名	水利施設等保全高度化事業	地区名	たんのしもうがんだい ³ 端野下右岸第3	
関係市町村	北海道 ^{きたみし} 北見市	事業主体	北海道	
事業目的	<p>本地区は、北海道北見市の北東部に位置しており、地区内では天水を利用して、小麦、ばれいしょ、てんさいの畑作3品目のほか、たまねぎ等を組み合わせた営農が展開されている。</p> <p>これまで地区内では、昭和40年代から道営畑地帯総合整備事業が実施されたが、未だに起伏のあるほ場や保水力不足、排水不良、石礫のあるほ場が点在し、農作業の効率化に影響を及ぼしている。また、農道も狭小であることから、大型機械導入及び効率的な営農の妨げとなっている。</p> <p>このため、本事業により農業用道路、区画整理を総合的に整備することで、生産性が高く高機能の優良農地を確保するとともに、農業の生産性の向上を図り、本地域の豊かで競争力ある農業の実現に資するものである。</p>			
事業概要	受益面積	受益戸数	総事業費	工期
	331ha	41戸	2,349百万円	令和8～16年度
	主要工事	農道 1km 区画整理 280ha		
	関連事業	該当なし		
費用対効果	B：総便益	C：総費用	B／C	算定方式
	4,762百万円	2,051百万円	2.32	総費用総便益比方式
概要図	別添のとおり			

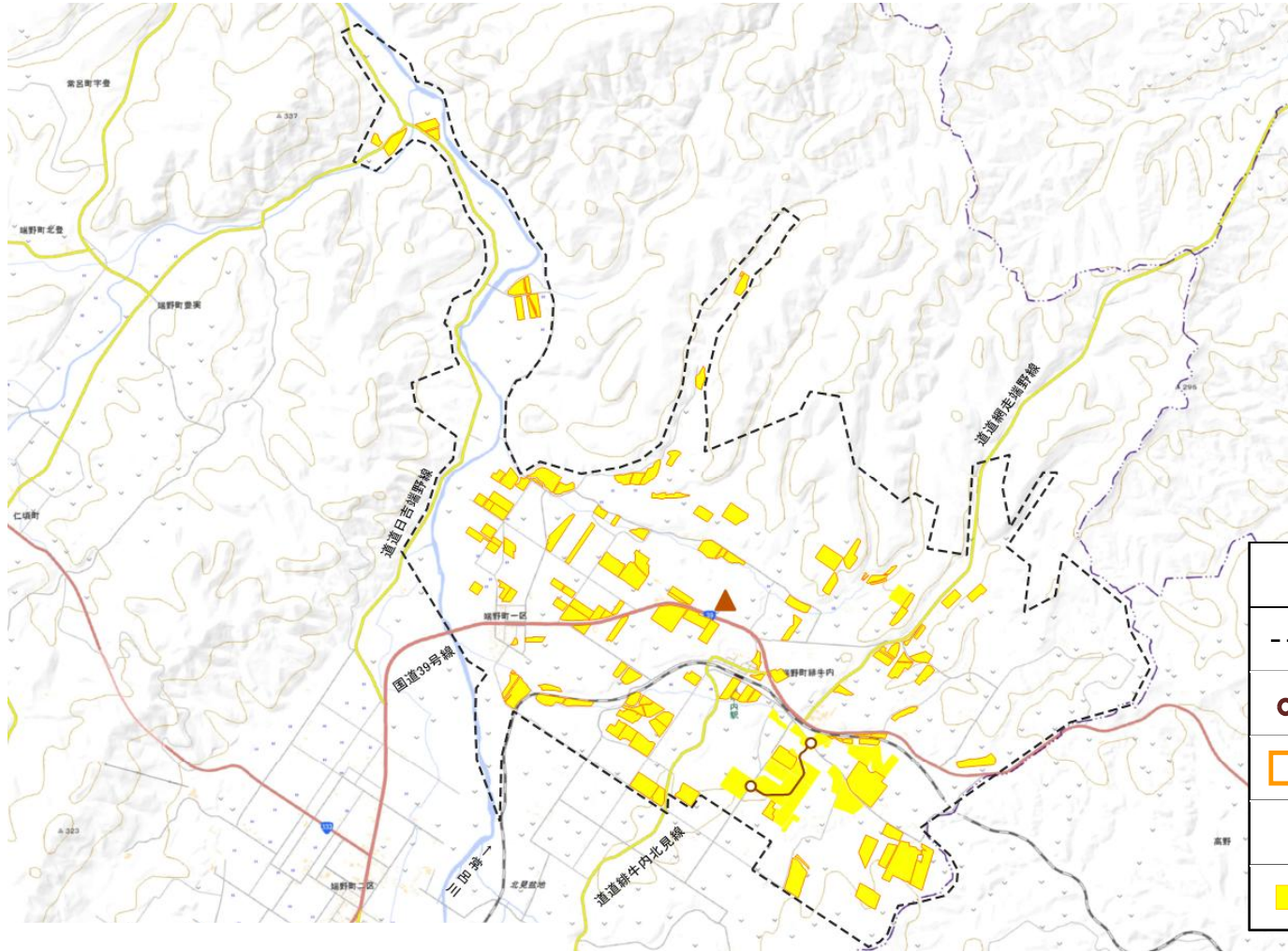
出典：端野下右岸第3地区土地改良事業計画概要書（北海道オホーツク総合振興局調整課作成）

（注）総費用とは、当該地域内において効果を発揮する一連の施設に係る費用を、評価年度における価値で評価した額である。

概 要 図

水利施設等保全高度化事業（畑地帯総合整備事業） 端野下右岸第3地区

道内位置図



凡 例

-----	地区界	
○—○	農道	
□	区画整理	
▲	土取場	
■	受益地	畑

地区別事業概要

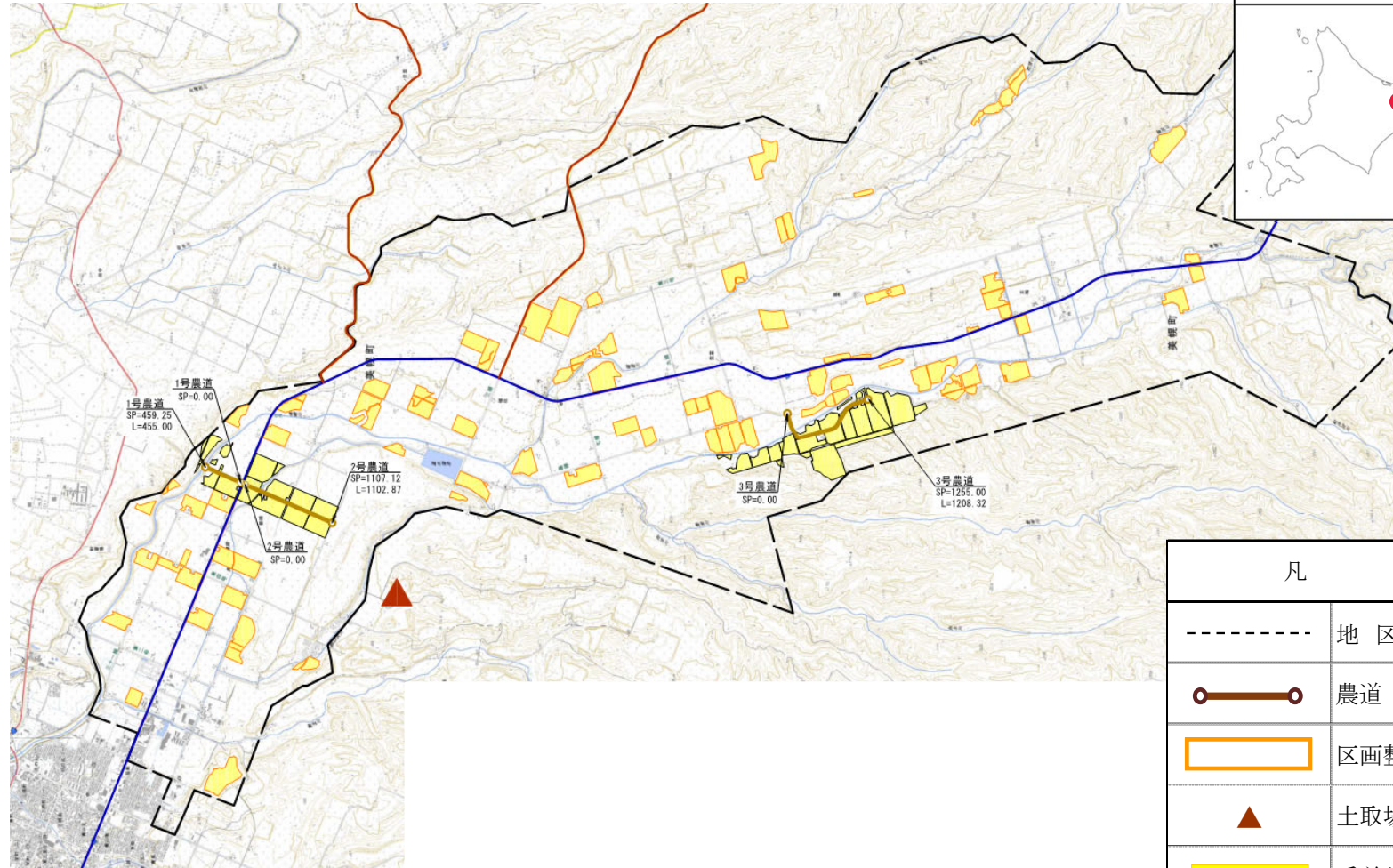
事業名	水利施設等保全高度化事業	地区名	<small>いなとふくうめだい²</small> 稲都福梅第2	
関係市町村	北海道 <small>あばしりぐんびほろちよう</small> 網走郡美幌町	事業主体	北海道	
事業目的	<p>本地区は、北海道網走郡美幌町の南東部に位置しており、地区内では天水や美幌温水ため池を利用し、小麦、豆類、てんさい、ばれいしょの畑作4品目のほか、たまねぎ、にんじん等を組み合わせた営農が展開されている。</p> <p>これまで地区内では、昭和40年代から国営直轄明渠事業や道営畑地帯総合整備事業が実施されたが、未だに起伏のあるほ場や保水力不足、排水不良、石礫のあるほ場が点在し、農作業の効率化に影響を及ぼしている。また、農道も狭小であることから、大型機械導入及び効率的な営農の妨げとなっている。</p> <p>このため、本事業により農業用道路、区画整理を総合的に整備することで、生産性が高く高機能の優良農地を確保するとともに、農業の生産性の向上を図り、本地域の豊かで競争力ある農業の実現に資するものである。</p>			
事業概要	受益面積	受益戸数	総事業費	工期
	445ha	45戸	1,714百万円	令和8～16年度
	主要工事	農道 3km 区画整理 319ha		
	関連事業	該当なし		
費用対効果	B：総便益	C：総費用	B/C	算定方式
	3,168百万円	1,740百万円	1.82	総費用総便益比方式
概要図	別添のとおり			

出典：稲都福梅第2地区土地改良事業計画概要書（北海道オホーツク総合振興局調整課作成）

（注）総費用とは、当該地域内において効果を発揮する一連の施設に係る費用を、評価年度における価値で評価した額である。

概 要 図

水利施設等保全高度化事業（畑地帯総合整備事業） 稲都福梅第2地区



道内位置図



美幌町



凡 例

-----	地区界	
—○—	農道	
□	区画整理	
▲	土取場	
■	受益地	畑