

## 地区別事業概要

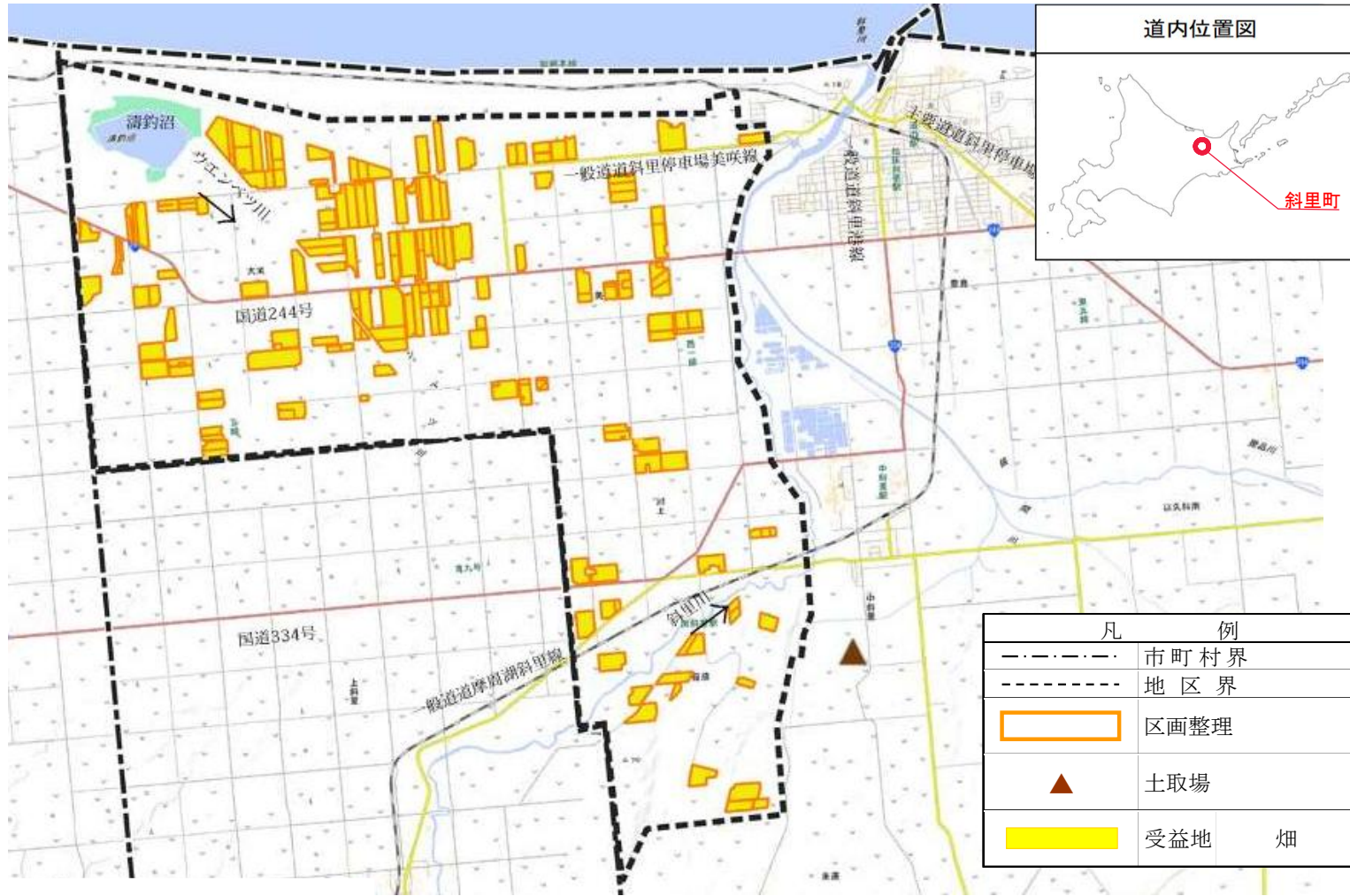
事業名	水利施設等保全高度化事業	地区名	かわかみたいていだい <sup>2</sup> 川上大栄第2	
関係市町村	北海道斜里郡斜里町 <sup>しやりぐんしやりちやう</sup>	事業主体	北海道	
事業目的	<p>本地区は、北海道斜里郡斜里町の西部に位置し、地区内ではファームポンドや天水を利用して、小麦、てんさい、豆類の畑作3品目のほか、たまねぎ、にんじん等を組み合わせた営農が展開されている。</p> <p>これまで地区内では、昭和40年代から国営直轄明渠事業や道営畑地帯総合整備事業が実施されたが、未だに起伏のあるほ場や保水力不足、排水不良のあるほ場が点在し、農作業の効率化に影響を及ぼしている。</p> <p>このため、本事業により区画整理を総合的に整備することで、生産性が高く高機能の優良農地を確保するとともに、農業の生産性の向上を図り、本地域の豊かで競争力ある農業の実現に資するものである。</p>			
事業概要	受益面積	受益戸数	総事業費	工期
	454ha	45戸	2,025百万円	令和8～16年度
	主要工事	区画整理 454ha		
	関連事業	該当なし		
費用対効果	B：総便益	C：総費用	B／C	算定方式
	3,321百万円	1,871百万円	1.77	総費用総便益比方式
概要図	別添のとおり			

出典：川上大栄第2地区土地改良事業計画概要書（北海道オホーツク総合振興局調整課作成）

（注）総費用とは、当該地域内において効果を発揮する一連の施設に係る費用を、評価年度における価値で評価した額である。

# 概要図

水利施設等保全高度化事業（畑地帯総合整備事業） 川上大栄第2地区



凡 例	
-----	市町村界
-----	地区界
□	区画整理
▲	土取場
■	受益地 畑

## 地区別事業概要

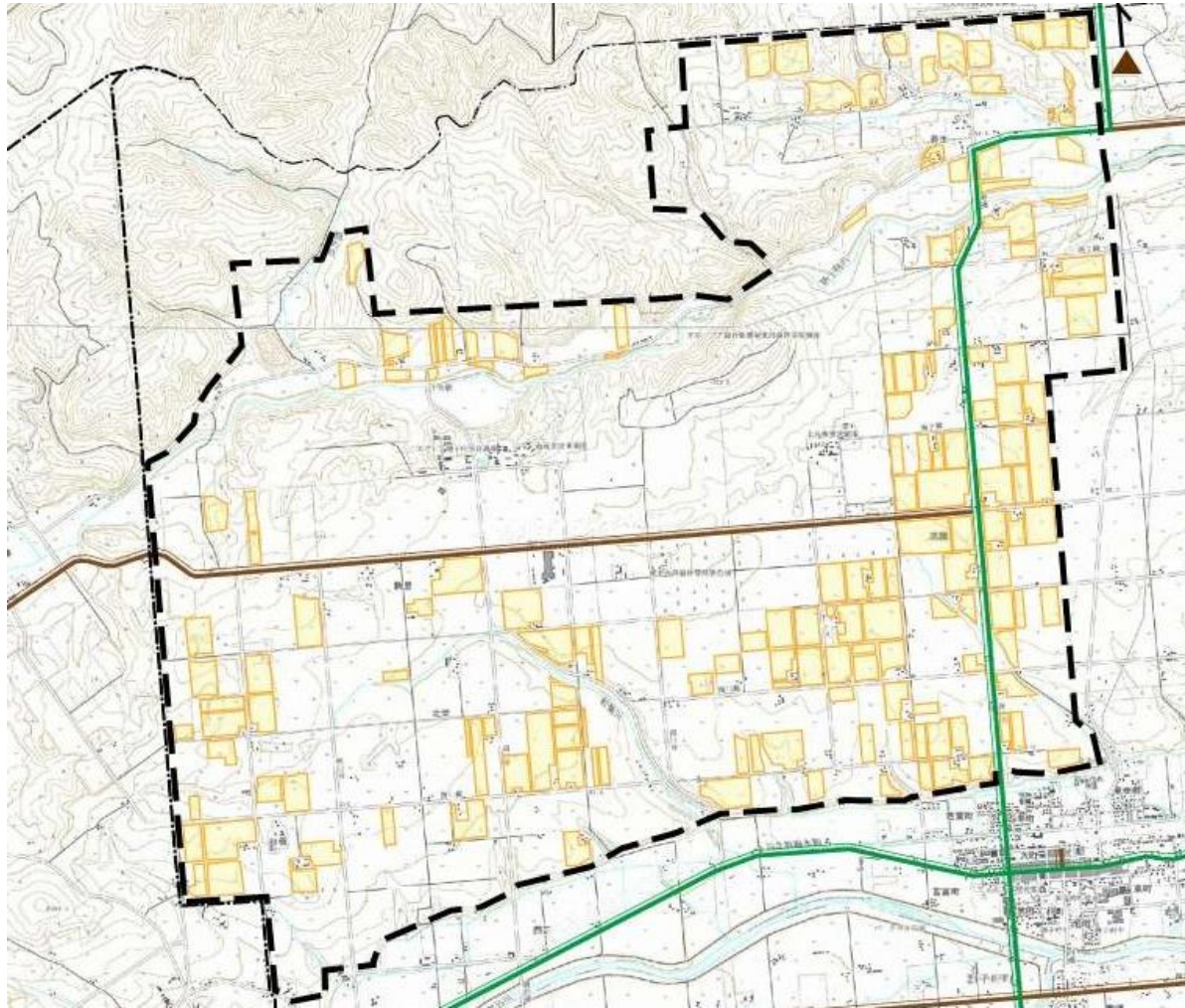
事業名	水利施設等保全高度化事業	地区名	<small>くねつせいぶ</small> 訓子府西部	
関係市町村	<small>とほろぐんくねつがちょう</small> 北海道常呂郡訓子府町	事業主体	北海道	
事業目的	<p>本地区は、北海道常呂郡訓子府町の西部に位置しており、地区内では天水を利用して、小麦、てんさい、ばれいしょの畑作3品目のほか、豆類、たまねぎ等を組み合わせた営農が展開されている。</p> <p>これまで地区内では、昭和40年代から国営直轄明渠事業や道営畑地帯総合整備事業が実施されたが、未だに起伏のあるほ場や保水力不足、排水不良のあるほ場が点在し、農作業の効率化に影響を及ぼしている。</p> <p>このため、本事業により区画整理を総合的に整備することで、生産性が高く高機能の優良農地を確保するとともに、農業の生産性の向上を図り、本地域の豊かで競争力ある農業の実現に資するものである。</p>			
事業概要	受益面積	受益戸数	総事業費	工期
	551ha	49戸	3,263百万円	令和8～16年度
	主要工事	区画整理 551ha		
	関連事業	該当なし		
費用対効果	B：総便益	C：総費用	B／C	算定方式
	11,136百万円	3,554百万円	3.13	総費用総便益比方式
概要図	別添のとおり			




出典：訓子府西部地区土地改良事業計画概要書（北海道オホーツク総合振興局調整課作成）

（注）総費用とは、当該地域内において効果を発揮する一連の施設に係る費用を、評価年度における価値で評価した額である。

# 概 要 図

## 水利施設等保全高度化事業（畑地帯総合整備事業） 訓子府西部地区



凡 例	
-----	市町村界
-----	地区界
	区画整理
	土取場
	受益地 畑

## 地区別事業概要

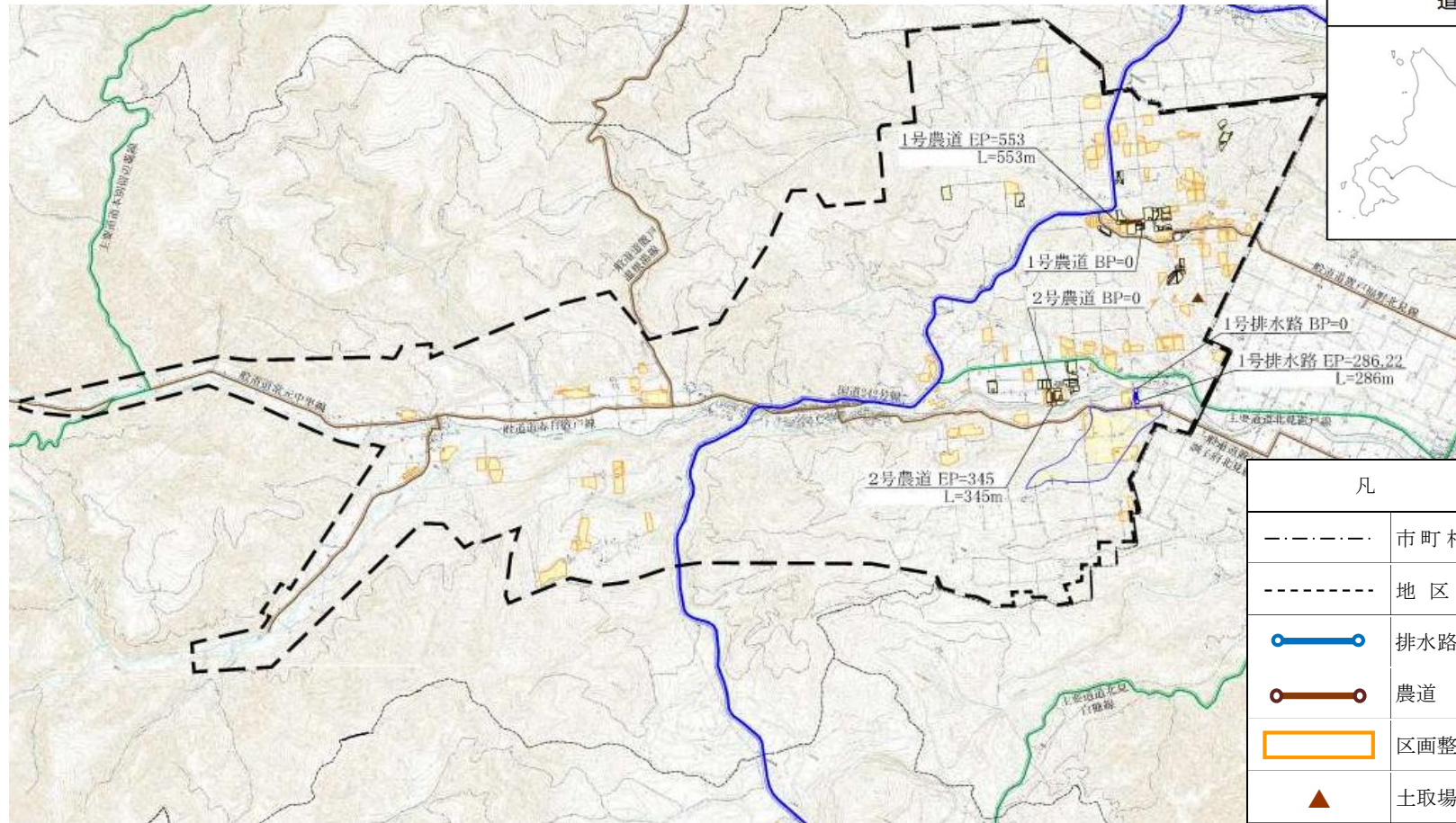
事業名	水利施設等保全高度化事業	地区名	<small>だい 2 ちゅう</small> 第2置戸	
関係市町村	<small>とほろくんとおけとちやう</small> 北海道常呂郡置戸町	事業主体	北海道	
事業目的	<p>本地区は、北海道常呂郡置戸町の北東部に位置し、地区内では天水を利用して、小麦、てんさい、ばれいしょの畑作3品目のほか、たまねぎ等を組み合わせた営農が展開されている。</p> <p>これまで地区内では、昭和50年代から国営直轄明渠事業や道営畑地帯総合整備事業等が実施されたが、未だに起伏のあるほ場や保水力不足、排水不良、石礫のあるほ場が点在し、農作業の効率化に影響を及ぼしているほか、排水路の流下能力の不足を起因とした湿害も発生しており、農作物の生産が阻害されている。また、農道も狭小であることから、大型機械導入及び効率的な営農の妨げとなっている。</p> <p>このため、本事業により農業用排水施設（排水路）、区画整理、農業用道路を総合的に整備することで、生産性が高く高機能の優良農地を確保するとともに、農業の生産性の向上を図り、本地域の豊かで競争力ある農業の実現に資するものである。</p>			
事業概要	受益面積	受益戸数	総事業費	工 期
	612ha	39戸	2,865百万円	令和8～16年度
	主要工事	区画整理 410ha 排水路 0.3km 農道 1km		
	関連事業	該当なし		
費用対効果	B：総便益	C：総費用	B／C	算定方式
	4,585百万円	2,340百万円	1.95	総費用総便益比方式
概要図	別添のとおり			

出典：第2置戸地区土地改良事業計画概要書（北海道オホーツク総合振興局調整課作成）

（注）総費用とは、当該地域内において効果を発揮する一連の施設に係る費用を、評価年度における価値で評価した額である。

# 概 要 図

## 水利施設等保全高度化事業（畑地帯総合整備事業） 第2置戸地区



凡 例		
— · — · — ·	市町村界	
- - - - -	地区界	
—○—○—	排水路	
—●—●—	農道	
□	区画整理	
▲	土取場	
■	受益地	畑

## 地区別事業概要

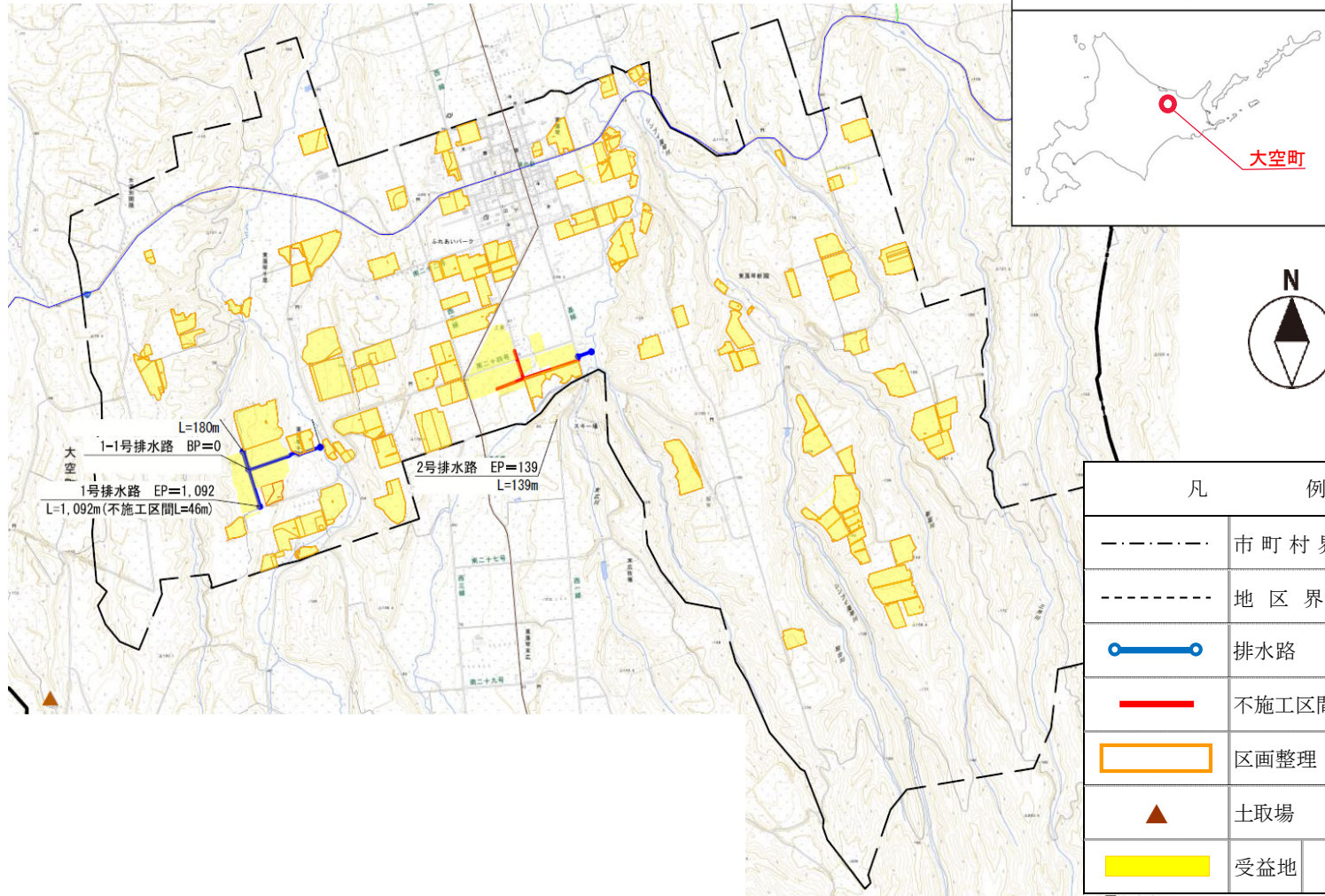
事業名	水利施設等保全高度化事業	地区名	ひがしむことちゅうぶ 東藻琴中部	
関係市町村	北海道 <small>あばしりぐんおおぞらちょう</small> 網走郡大空町	事業主体	北海道	
事業目的	<p>本地区は、北海道網走郡大空町の北部に位置しており、地区内では天水を利用して、小麦、てんさい、ばれいしょの畑作3品目のほか、たまねぎ等を組み合わせた営農が展開されている。</p> <p>これまで地区内では、昭和50年代から道営緊急畑総事業や国営総合農地開発事業が実施されたが、未だに起伏のあるほ場や保水力不足、排水不良のあるほ場が点在し、農作業の効率化に影響を及ぼしているほか、排水路の流下能力の不足や未整備のため湿害も発生しており、農作物の生産が阻害されている。</p> <p>このため、本事業により農業用排水施設（排水路）、区画整理を総合的に整備することで、生産性が高く高機能の優良農地を確保するとともに、農業の生産性の向上を図り、本地域の豊かで競争力ある農業の実現に資するものである。</p>			
事業概要	受益面積	受益戸数	総事業費	工期
	425ha	37戸	2,082百万円	令和8～16年度
	主要工事	排水路 1km 区画整理 352ha		
	関連事業	該当なし		
費用対効果	B：総便益	C：総費用	B/C	算定方式
	3,260百万円	1,780百万円	1.83	総費用総便益比方式
概要図	別添のとおり			

出典：東藻琴中部地区土地改良事業計画概要書（北海道オホーツク総合振興局調整課作成）

（注）総費用とは、当該地域内において効果を発揮する一連の施設に係る費用を、評価年度における価値で評価した額である。

# 概 要 図

## 水利施設等保全高度化事業（畑地帯総合整備事業） 東藻琴中部地区



凡 例		
-----	市町村界	
-----	地区界	
—○—	排水路	
—	不施工区間	
□	区画整理	
▲	土取場	
■	受益地	畑