

地区別事業概要

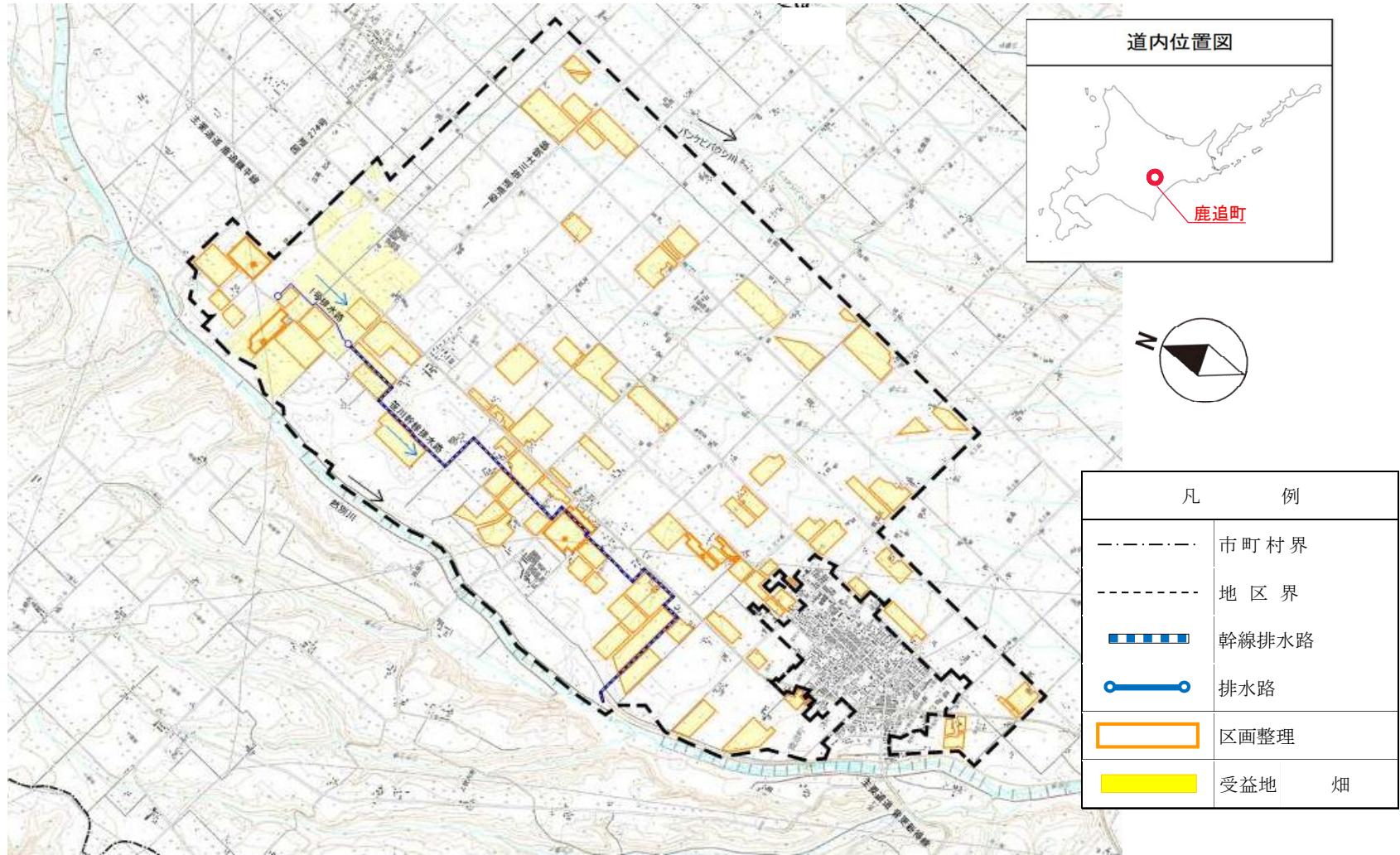
事業名	水利施設等保全高度化事業	地区名	<small>まきがわ</small> 笹川	
関係市町村	<small>かとうぐんしかおいちょう</small> 北海道河東郡鹿追町	事業主体	北海道	
事業目的	<p>本地区は、北海道河東郡鹿追町の北部に位置しており、地区内では天水を利用して、小麦、豆類、てんさい、ばれいしょの畑作4品目のほか、キャベツ等を組み合わせた営農が展開されている。</p> <p>これまで地区内では、昭和40年代から国営直轄明渠排水事業や道営畑地帯総合整備事業が実施されたが、未だに起伏のあるほ場や排水不良、石礫のあるほ場が点在し、農作業の効率化に影響を及ぼしているほか、排水路の流下能力の不足を起因とした湿害も発生しており、農作物の生産が阻害されている。</p> <p>このため、本事業により農業用排水施設（排水路）、区画整理を総合的に整備することで、生産性が高く高機能の優良農地を確保するとともに、農業の生産性の向上を図り、本地域の豊かで競争力ある農業の実現に資するものである。</p>			
事業概要	受益面積	受益戸数	総事業費	工期
	585ha	38戸	1,438百万円	令和8～15年度
	主要工事	排水路 1km 区画整理 481ha		
	関連事業	国営かんがい排水事業 笹川地区		
費用対効果	B：総便益	C：総費用	B／C	算定方式
	4,261百万円	1,971百万円	2.16	総費用総便益比方式
概要図	別添のとおり			

出典：笹川地区土地改良事業計画概要書（北海道十勝総合振興局調整課作成）

（注）総費用とは、当該地域内において効果を発揮する一連の施設に係る費用を、評価年度における価値で評価した額である。

概 要 図

水利施設等保全高度化事業（畑地帯総合整備事業） 笹川地区



地区別事業概要

事業名	水利施設等保全高度化事業	地区名	にのみやひがし 二宮東	
関係市町村	北海道中川郡豊頃町 <small>なかがわぐんとよころちょう</small>	事業主体	北海道	
事業目的	<p>本地区は、北海道中川郡豊頃町の南西部に位置しており、地区内では天水を利用して、小麦、豆類、てんさい、ばれいしょの畑作4品目を組み合わせた営農が展開されている。</p> <p>これまで地区内では、昭和50年代から国営農地再編事業や道営明渠排水事業が実施されたが、未だに起伏のあるほ場や排水不良、石礫のあるほ場が点在し、農作業の効率化に影響を及ぼしている。</p> <p>このため、本事業により区画整理を総合的に整備することで、生産性が高く高機能の優良農地を確保するとともに、農業の生産性の向上を図り、本地域の豊かで競争力ある農業の実現に資するものである。</p>			
事業概要	受益面積	受益戸数	総事業費	工期
	503ha	39戸	2,363百万円	令和8～16年度
	主要工事	区画整理 503ha		
	関連事業	該当なし		
費用対効果	B：総便益	C：総費用	B／C	算定方式
	3,289百万円	2,108百万円	1.56	総費用総便益比方式
概要図	別添のとおり			

出典：二宮東地区土地改良事業計画概要書（北海道十勝総合振興局調整課作成）

（注）総費用とは、当該地域内において効果を発揮する一連の施設に係る費用を、評価年度における価値で評価した額である。

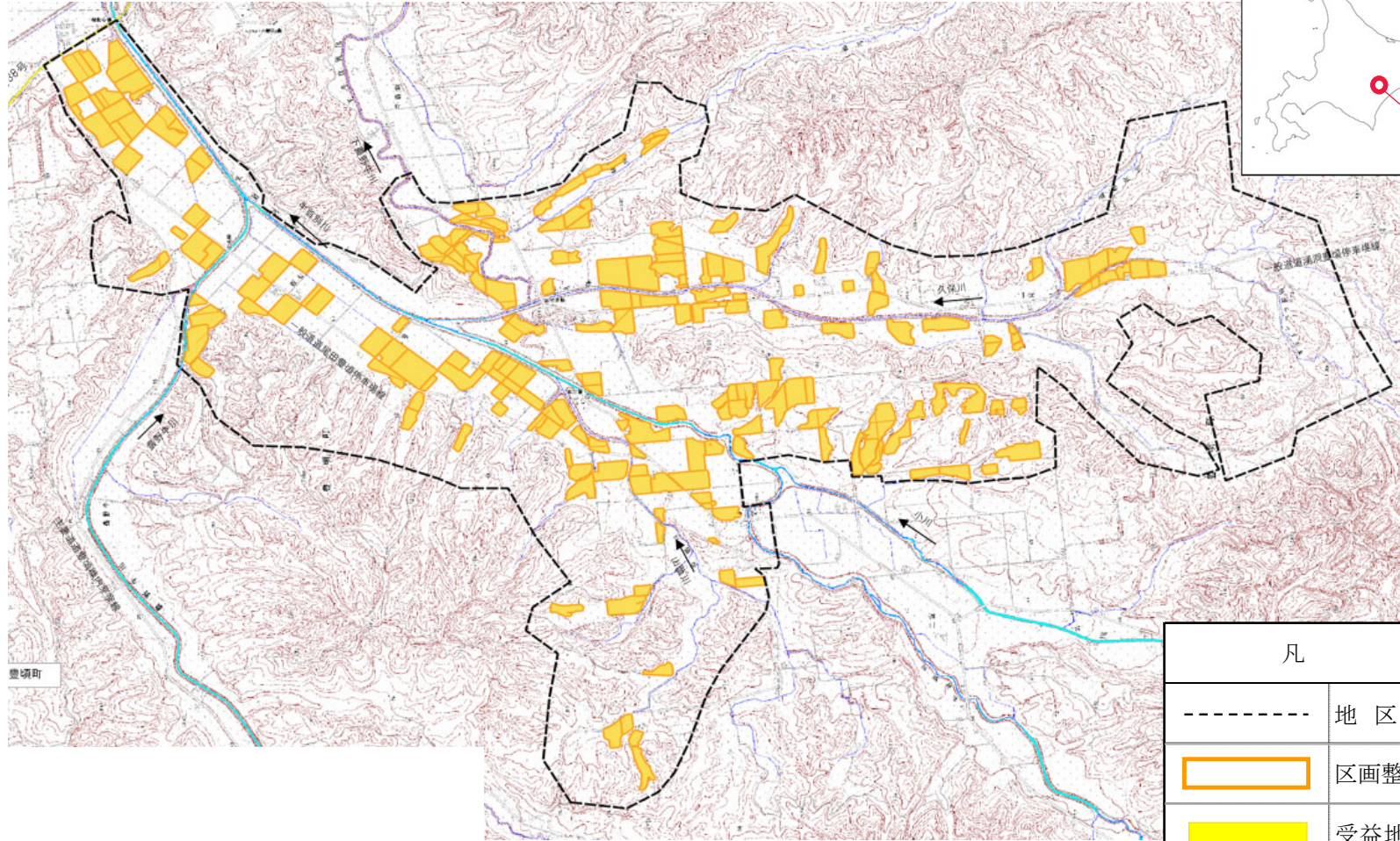
概 要 図

水利施設等保全高度化事業（畑地帯総合整備事業） 二宮東地区



道内位置図



豊頃町



凡 例

-----	地区界	
	区画整理	
	受益地	畑

地区別事業概要

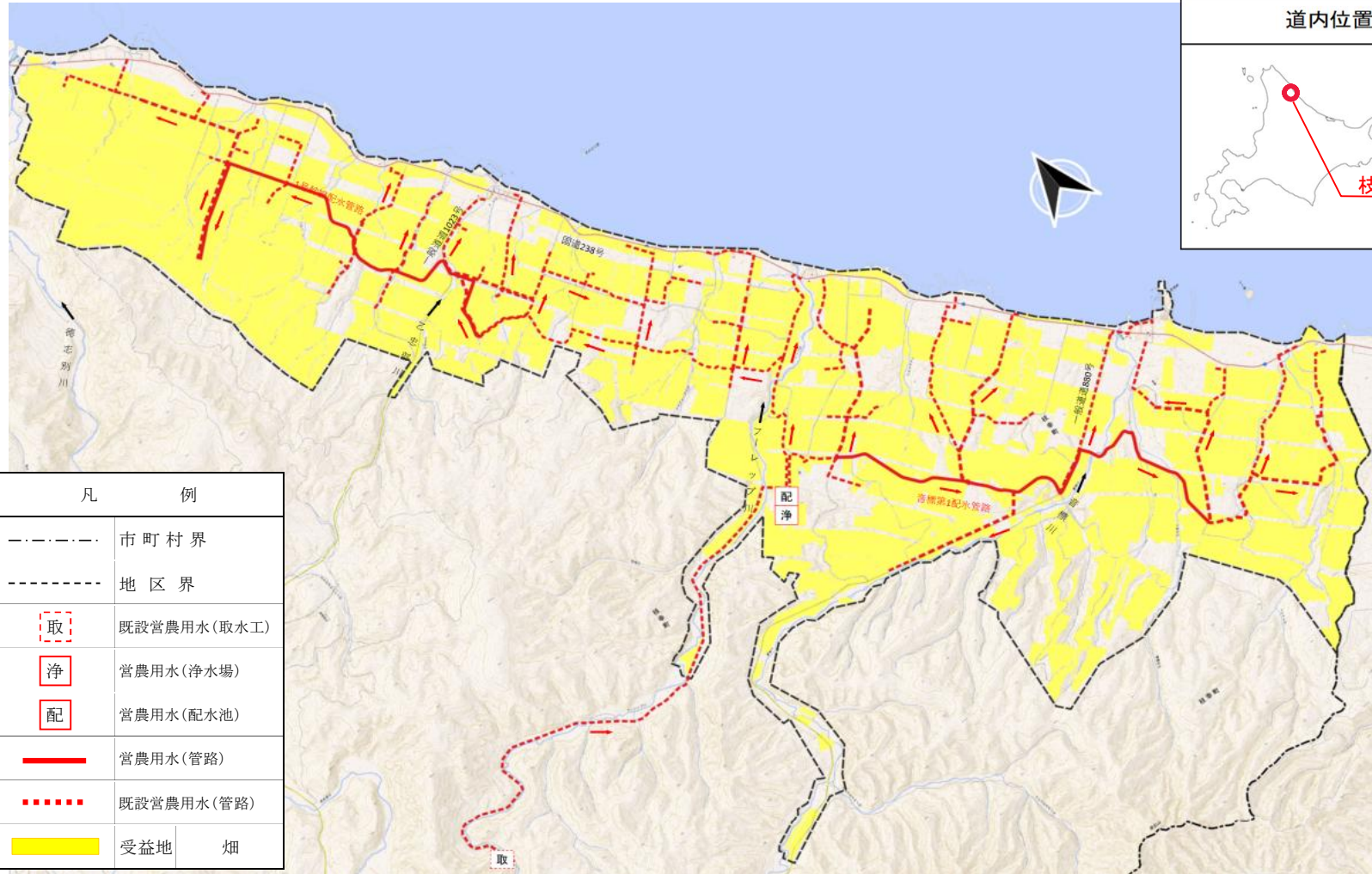
事業名	水利施設等保全高度化事業		地区名	えさしなんぶ 枝幸南部
関係市町村	北海道えさしぐんえさしちやう 北海道枝幸郡枝幸町		事業主体	北海道
事業目的	<p>本地区は、北海道枝幸郡枝幸町の南部に位置しており、河川表流水を水源として、酪農経営を主体とする営農が展開されている。</p> <p>これまで地区内では、昭和40年代から国営総合農地開発事業や道営営農用水事業等が実施されたが、整備後40年以上経過し老朽化により機能低下した浄水施設等の電気計装や管路の漏水により営農用水の安定供給に支障を来している。</p> <p>このため、本事業により営農用水施設を整備することで、営農環境・生活環境の改善を図り、本地域の豊かで競争力ある農業の実現に資するものである。</p>			
事業概要	受益面積	受益戸数	総事業費	工期
	6,639ha	45戸	3,100百万円	令和8～18年度
	主要工事	営農用水施設 1式		
	関連事業	枝幸町水道事業		
費用対効果	B：総便益	C：総費用	B/C	算定方式
	38,308百万円	5,988百万円	6.39	総費用総便益比方式
概要図	別添のとおり			

出典：枝幸南部地区土地改良事業計画概要書（北海道宗谷総合振興局農村振興課作成）

（注）総費用とは、当該地域内において効果を発揮する一連の施設に係る費用を、評価年度における価値で評価した額である。

概 要 図

水利施設等保全高度化事業（畑地帯総合整備事業） 枝幸南部地区



凡 例	
— · — · — ·	市 町 村 界
- - - - -	地 区 界
取	既設営農用水(取水工)
浄	営農用水(浄水場)
配	営農用水(配水池)
	営農用水(管路)
	既設営農用水(管路)
	受益地
	畑

地区別事業概要

事業名	水利施設等保全高度化事業	地区名	さんごうがわ 三号川	
関係市町村	北海道美唄市	事業主体	北海道	
事業目的	<p>本地区は、北海道美唄市に位置し、岩見沢市との境界に位置する平坦な農業地帯であり、水稻を中心に小麦や大豆のほか、たまねぎやトマトなどの野菜類やメロンの作付けも行われている。</p> <p>かんがい用水の取水源は国営事業により整備された北海頭首工及び北海幹線用水路で、地区内の農業用排水施設は昭和48年から62年に実施された道営かんがい排水事業光珠内開発地区において造成された。整備対象となっている三号川揚水機場及び三号川支線用水路についても、光珠内開発地区で造成され、現在至るまで北海土地改良区により適切に維持管理されてきた。</p> <p>しかし、供用開始から50年以上が経過しており、いずれの施設についても標準耐用年数を大幅に超過し老朽化が著しく、ポンプ設備は圧力低下等の不具合が懸念され、用水路では漏水被害が生じ、安定的なかんがい用水の確保が困難になってきている。</p> <p>このため、本事業により機能診断結果に基づく更新整備を実施し、地域の基幹的な水利施設の機能維持を図る。</p>			
事業概要	受益面積	受益戸数	総事業費	工期
	107ha	12戸	1,100百万円	令和8～13年度
	主要工事	農業用排水施設 揚水機場 1基、用水路 0.4km		
	関連事業	農地整備事業 豊葦第1地区（R2～R10）		
費用対効果	B：総便益	C：総費用	B／C	算定方式
	3,409百万円	1,431百万円	2.38	総費用総便益比方式
概要図	別添のとおり			

出典：三号川地区土地改良事業計画概要書（北海道空知総合振興局産業振興部調整課作成）

（注）総費用とは、当該地域内において効果を発揮する一連の施設に係る費用を、評価年度における価値で評価した額である。

概 要 図

水利施設等保全高度化事業（水利施設整備事業） 三号川地区

