

地区別事業概要

事業名	水利施設等保全高度化事業		地区名	しましま 敷島 1 - 2
関係市町村	群馬県 <small>しがわし</small> 渋川市、 <small>とねぐん</small> 利根郡 <small>しょうわむら</small> 昭和村		事業主体	群馬県
事業目的	<p>本地区は、群馬県渋川市<small>あかぎまち</small>赤城町及び利根郡昭和村<small>かわはけ</small>川額に位置し、<small>とねがわ</small>利根川上流域の河岸段丘上に広がる畑作地帯であり、こんにゃく、野菜等の栽培やこれらを組み合わせた営農が展開されている。</p> <p>これまでに地区内では、担い手への農地集積が進まず経営規模の拡大に支障をきたしており、現況の畑区画は 18a 程度で農道も狭小であることから、大型機械導入及び効率的な営農の妨げとなっている。また、排水路等も未整備であり、大雨後の土砂流出や農地復旧等の維持管理に多大な労力を費やしている。かんがい用水においても、河岸段丘上の畑地帯であることから、用水の確保は非常に困難であり、営農に支障をきたしている。</p> <p>このため、本事業により区画整理による区画拡大や道排水路の整備、また畑地かんがい用水を整備することで生産性の高い優良農地を確保するとともに、担い手への農地集積を図り、本地域の豊かで競争力ある農業の実現に資するものである。</p>			
事業概要	受益面積	受益戸数	総事業費	工期
	49ha	103 戸	1,896 百万円	令和 8 ~ 15 年度
	主要工事	区画整理 49ha 畑地かんがい 49ha		
関連事業	国営赤城西麓農業水利事業			
費用対効果	B : 総便益	C : 総費用	B / C	算定方式
	2,391 百万円	2,019 百万円	1.18	総費用総便益比方式
概要図	別紙概要図参照			

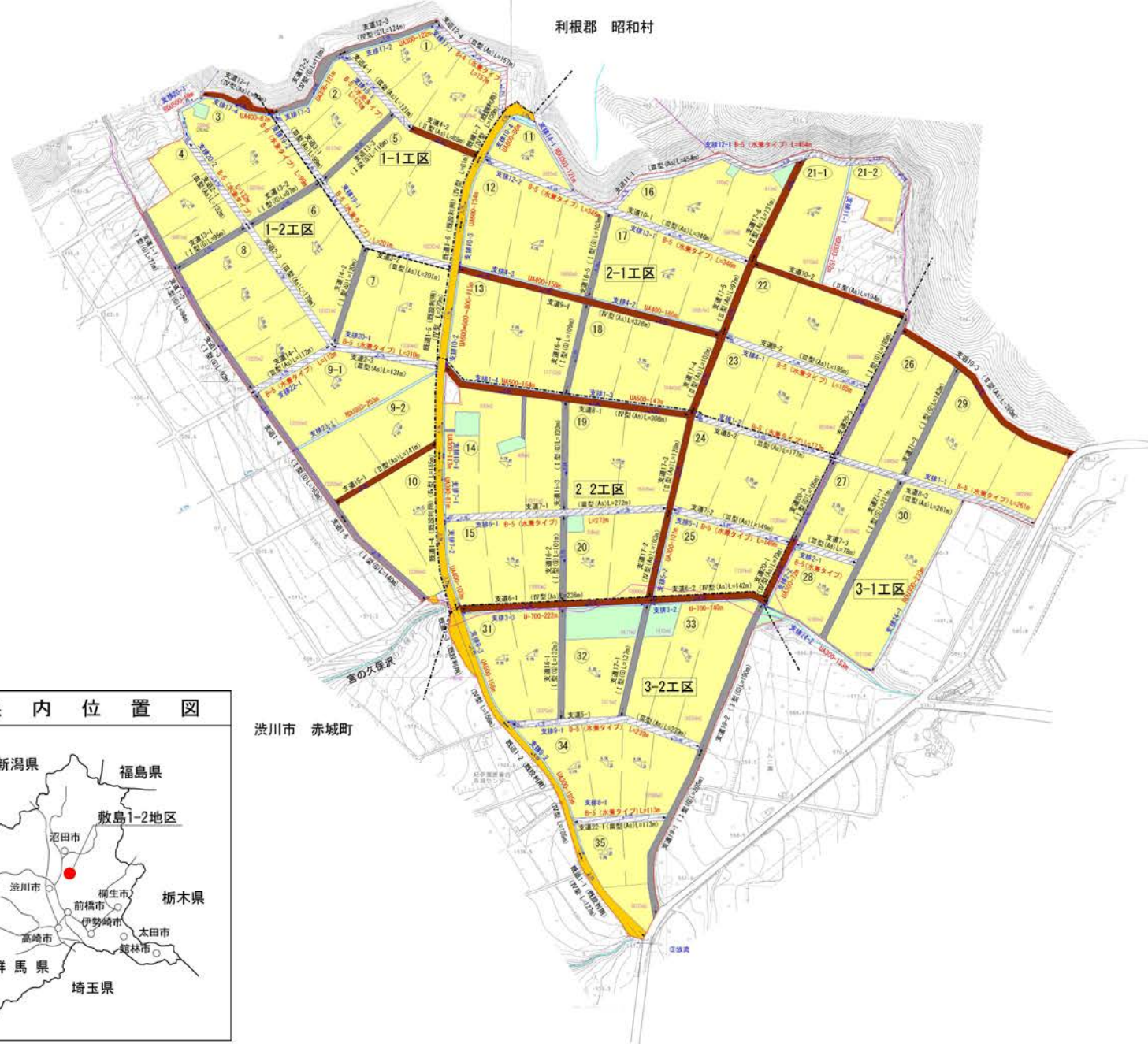
出典：敷島 1 - 2 地区土地改良事業計画概要書（群馬県中部農業事務所渋川農村整備センター作成）

（注）総費用とは、当該地域内において効果を発揮する一連の施設に係る費用を、評価年度における価値で評価した額である。

# 概要

## 水利施設等保全高度化事業 敷島1-2地区

利根郡 昭和村



県内位置図



渋川市 赤城町

凡例	
記号	事項
	地区界
	畑
	点在非農用地
	As舗装道路
	敷砂利道路
	水路兼用農道
	既設道(拡幅)
	既設利用道
	支線排水路

## 地区別事業概要

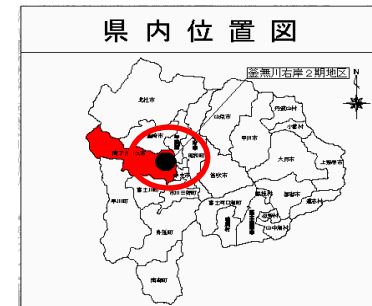
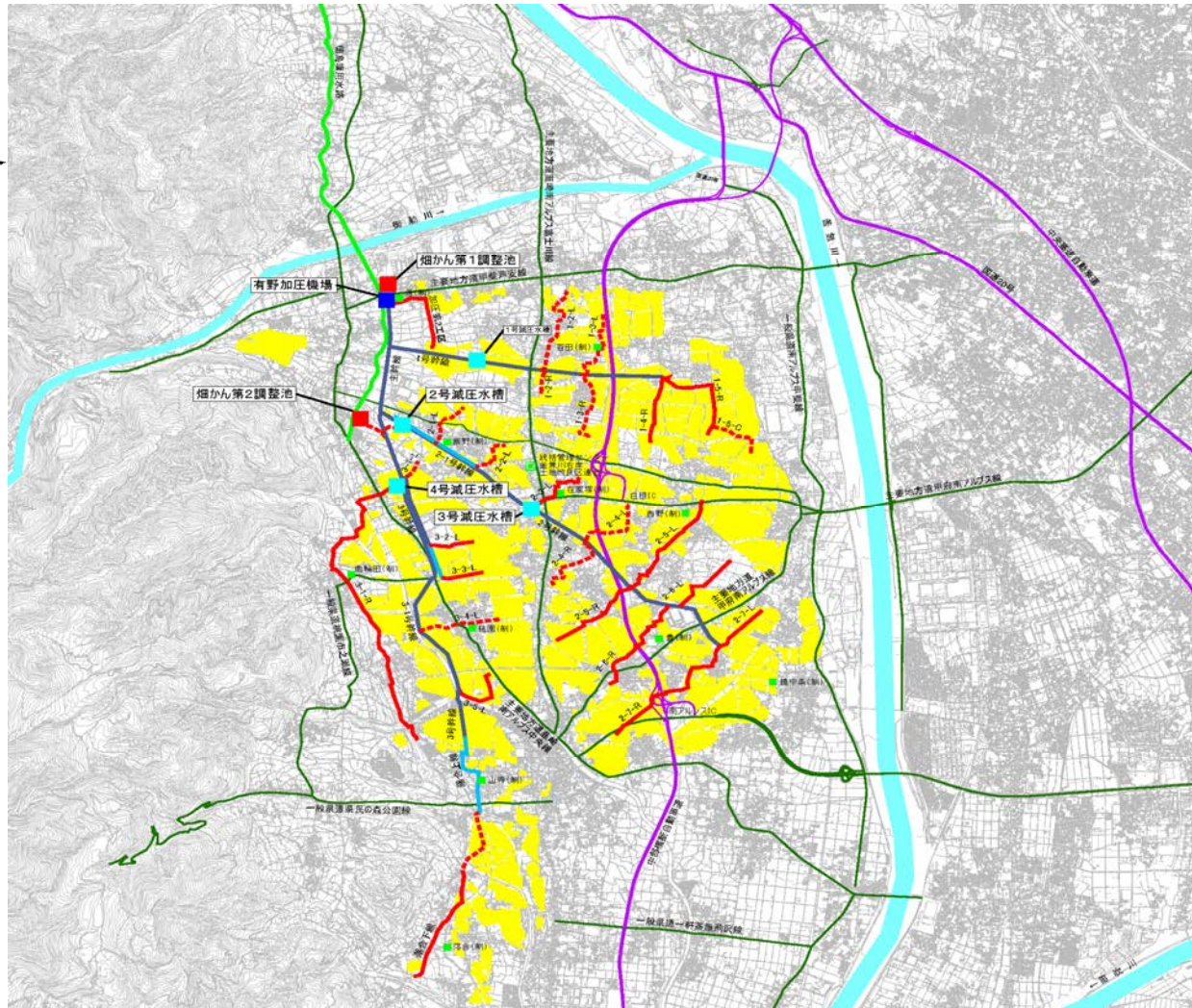
事業名	水利施設等保全高度化事業	地区名	釜無川右岸二期 <small>かまなしかわうがんにき</small>	
関係市町村	山梨県南アルプス市 <small>みなみ し</small>	事業主体	山梨県	
事業目的	<p>本地区は、釜無川右岸地域の御勅使川<small>みだいがわ</small>によって形成された扇状地や低地にあり、「国営釜無川右岸土地改良事業 S40～S49」と「国営付帯県営かんがい排水事業 S42～S48」により用水路等の基幹水利施設が整備され、果樹類の生産性の向上や農業経営の安定に寄与してきた。その後、施設の更新事業として国営造成区間は、「国営施設機能保全事業 H25～R4」、県営造成区間は、「県営水利施設整備事業 H25～R7」にて着工し、老朽化した施設の更新整備を進めてきたところである。</p> <p>一方、現行整備の対象外である支線水路付帯施設や調整池については、経年劣化による機能低下が見受けられ、ゲート開閉等の作動不良が生じ、維持管理や補修など多大な労力を要している。</p> <p>このため、本事業により、計画的な補修・補強を実施することで、農業施設の延命化を図り、優良果樹地帯における農業経営の安定に資するものである。</p>			
事業概要	受益面積	受益戸数	総事業費	工期
	1,178ha	3,923 戸	1,260 百万円	令和 8～16 年度
	主要工事	畑地かんがい施設 1,178ha		
	関連事業	なし		
費用対効果	B：総便益	C：総費用	B／C	算定方式
	55,572 百万円	21,931 百万円	2.53	総費用総便益比方式
概要図	別添のとおり			

出典：釜無川右岸二期地区土地改良事業計画概要書（山梨県農政部耕地課作成）

（注）総費用とは、当該地域内において効果を発揮する一連の施設に係る費用を、評価年度における価値で評価した額である。

# 概 要 図

## 水利施設等保全高度化事業（水利施設整備事業） 釜無川右岸二期地区



凡 例	
当該事業受益	
整備調整池(2箇所)	
備加圧機場(1箇所)	
計減圧水槽(4箇所)	
画 県営幹線(パイプライン付帯施設)	
国営水路	
国営幹線	
国営線(100ha未満)	
県営幹線(パイプライン付帯施設対象外)	
国道	
県道(主要地方道を含む)	
河川	
統括管理センター(1箇所)	
末端制御所(11箇所)	

### 地区別事業概要

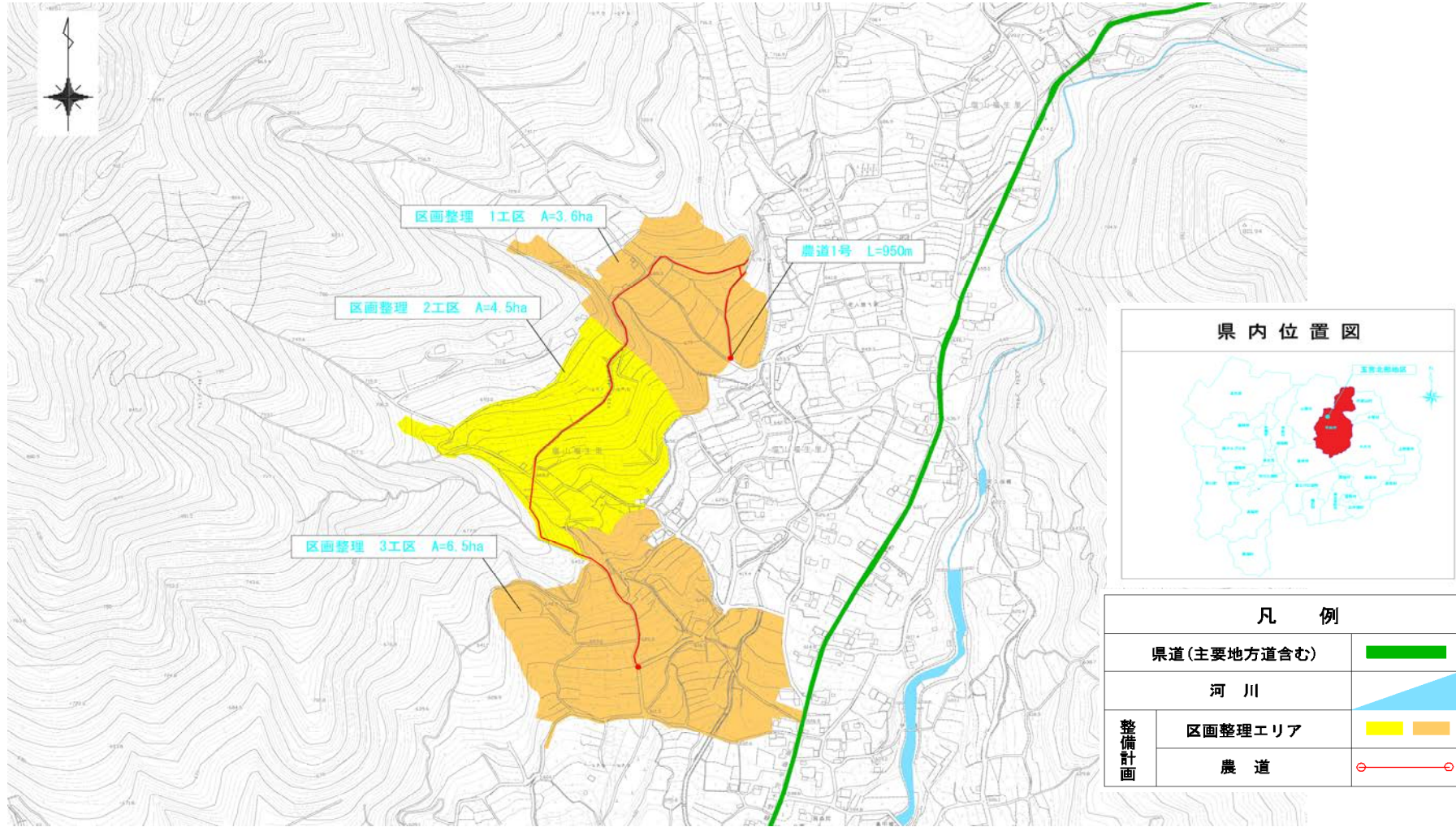
事業名	水利施設等保全高度化事業	地区名	<small>たまみやほくぶ</small> 玉宮北部	
関係市町村	<small>こうしゅうし</small> 山梨県甲州市	事業主体	山梨県	
事業目的	<p>本地区は山梨県甲州市北部の傾斜地に位置し、もも、ぶどうの生産を中心に営んでいる県内でも有数な果樹地帯である。地区内では県オリジナル品種であるももの夢みずき、近年人気の高いぶどうのシャインマスカットなど高品質で収益性の高い農作物が生産されている。</p> <p>しかしながら、地区内は道幅が狭く農作業車のすれ違いが困難な農道が多く、老朽化により道路の舗装が劣化しているため、走行性が悪く、果樹の輸送等に支障を来している。</p> <p>一方、地区内で規模拡大を希望する担い手農業者もおり、生産条件のよい農地が求められている。</p> <p>このため、総合的な農業生産基盤の整備により、農作業の効率化による生産性の向上と担い手農業者への農地集積を進め、更なる果樹産地の強化に取り組むものである。</p>			
事業概要	受益面積	受益戸数	総事業費	工期
	15ha	76戸	1,354百万円	令和8～15年度
	主要工事	区画整理 15ha 農道 1km		
	関連事業	なし		
費用対効果	B：総便益	C：総費用	B/C	算定方式
	1,410百万円	1,190百万円	1.18	総費用総便益比方式
概要図	別添のとおり			

出典：玉宮北部地区土地改良事業計画概要書（山梨県農務部峡東農務事務所作成）

（注）総費用とは、当該地域内において効果を発揮する一連の施設に係る費用を、評価年度における価値で評価した額である。

# 概 要 図

## 水利施設等保全高度化事業 玉宮北部地区



## 地区別事業概要

事業名	水利施設等保全高度化事業		地区名	夜間瀬
関係市町村	長野県下高井郡山ノ内町		事業主体	長野県
事業目的	<p>本地区は、長野県下高井郡山ノ内町の北西部に位置し、りんご、ぶどう、ももを主とした営農が展開されている。</p> <p>これまで地区内では、昭和 50 年代からの県営かんがい排水事業や畑地帯総合土地改良事業が実施され、夜間瀬地区全体の取水を担っている剣沢ダムや、ほ場整備が行われた。その後、平成 20 年から県営かんがい排水事業で、地区全体の用水を一元管理する用水管理・散水制御システムの整備が行われた。</p> <p>しかし、用水管理・散水制御システムについては、整備から 16 年が経過し、電子部品の故障が頻発しているため、用水の安定供給に支障が生じている。またほ場内の散水制御に係る電動弁は、モーター及びギアの劣化が進行し、補修費や維持管理費の増加を招いている。</p> <p>このため、本事業により農業用排水施設の補修・更新を行い「農業用水の安定供給」を図るとともに、「収益性の高い農業生産基盤」を確保するとともに、本地域の豊かで競争力のある農業の実現に資するものである。</p>			
事業概要	受益面積	受益戸数	総事業費	工期
	312ha	433 戸	1,100 百万円	令和 8～14 年度
	主要工事	取水施設工 1 基 畑地かんがい施設工 1 式		
	関連事業	なし		
費用対効果	B：総便益	C：総費用	B/C	算定方式
	14,326 百万円	8,402 百万円	1.70	総費用総便益比方式
概要図	別添のとおり			

出典：夜間瀬地区土地改良事業計画概要書（長野県農政部農地整備課作成）

（注）総費用とは、当該地域内において効果を発揮する一連の施設に係る費用を、評価年度における価値で評価した額である。

# 概要図

## 水利施設等保全高度化事業 夜間瀬地区

凡例	
事業申請箇所	——
既設河川	---
受益地	■
水田	■
樹園地	■
畑	■
国道	■
県道	■
河川・環流	■
防除用水運搬道路	■

受益地	面積
水田	A= 33.0 ha
樹園地	A= 267.0 ha
畑	A= 12.0 ha
面積計	Σ A= 312.0 ha

事業申請内容	
● 項目	● 工事内容 (主内容)
① 剣沢ダム電源設備	・ 電源設備更新 N=1基
② 剣沢ダム洪水吐	・ 床版部表面被覆工 2L=84m (A=297m <sup>2</sup> )、目地修繕 2L=140.5m
③ 制御管理施設 (剣沢ダム管理所)	・ 用水管理・放水制御システム更新 (機器類・システム) N=1式
④ 電動弁	・ 電動弁更新 N=247個

