

地区別事業概要

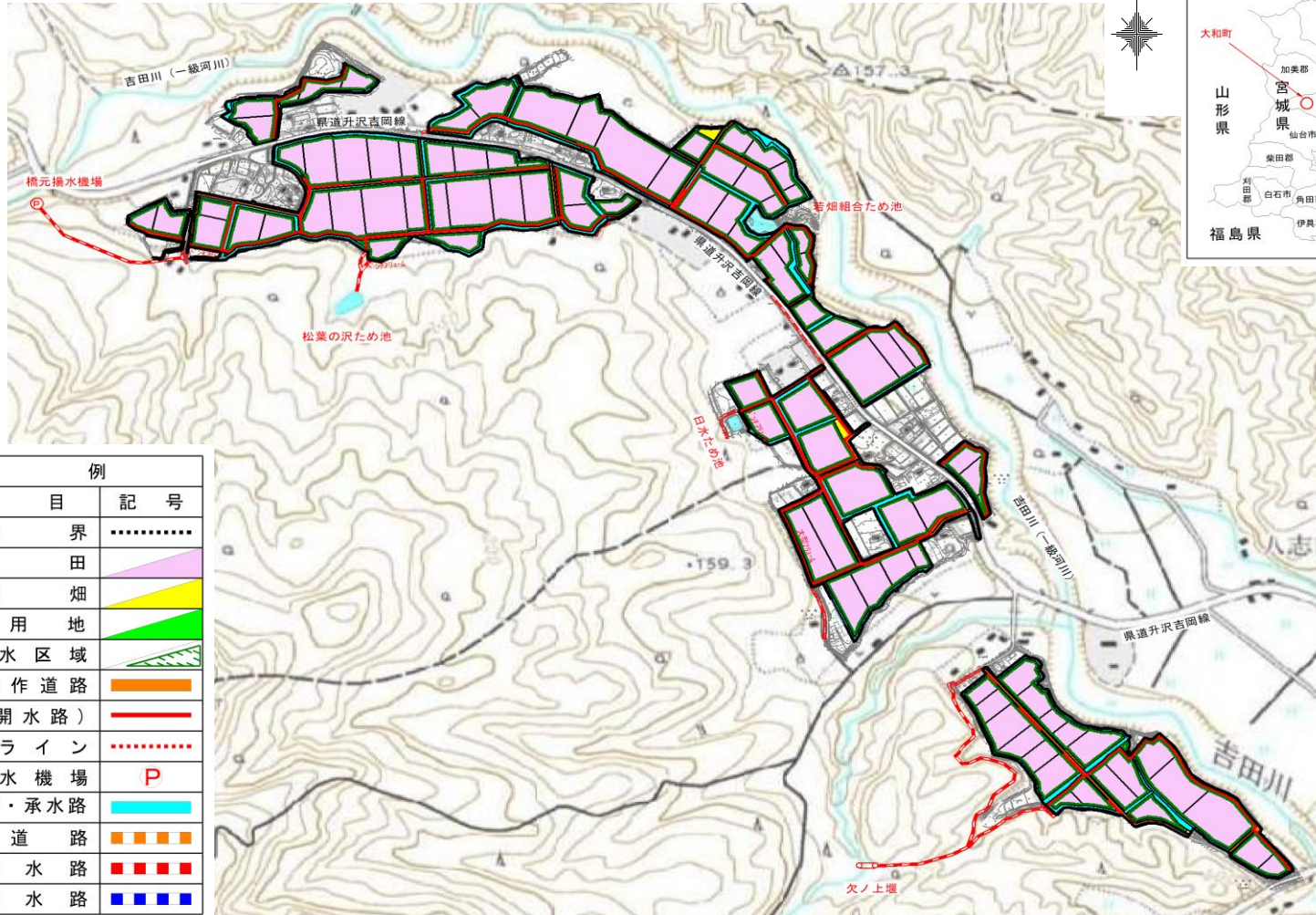
事業名	農地中間管理機構関連農地整備事業	地区名	よしださわたり 吉田沢渡	
関係市町村	宮城県黒川郡大和町 <small>くろかわぐんたいわちよう</small>	事業主体	宮城県	
事業目的	<p>本地区は、宮城県黒川郡大和町に位置し、西部の県立自然公園船形連峰・七ツ森<small>ふながたれんぽう ななつもり</small>に囲まれた、一級河川吉田川<small>よしだかわ</small>沿いに広がる農業地帯であり、水稻を中心とした営農が展開されている。</p> <p>これまでに地区内の水田区画は10～20a程度に整備されているが、一部未整備の農地も残っている。また、水路は用排兼用の土水路で維持管理に多大な労力を要しているほか、農道は狭小で大型機械導入及び効率的な営農の妨げとなっている。</p> <p>このため、本事業により区画整理による大区画化や農道の整備、用排水路を整備することで生産性の高い優良農地を確保するとともに、農業の生産性の向上を図り、本地域の豊かで競争力ある農業の実現に資するものである。</p>			
事業概要	受益面積	受益戸数	総事業費	工 期
	41ha	28戸	2,055百万円	令和8～12年度
	主要工事	区画整理 41ha		
	関連事業	なし		
費用対効果	B：総受益	C：総費用	B／C	算定方式
	2,126百万円	1,884百万円	1.12	総費用総受益比方式
概要図	別添のとおり			

出典：吉田沢渡地区土地改良事業計画概要書（宮城県農政部農村振興課作成）

（注）総費用とは、当該地域内において効果を発揮する一連の施設に係る費用を、評価年度における価値で評価した額である。

概要図

農地中間管理機構関連農地整備事業 吉田沢渡地区



凡 例		記 号
地 区 界	
水 田		
普 通 畑		
非 農 用 地		
暗 渠 排 水 区 域		
支 線 ・ 耕 作 道 路		
用 水 路 (開 水 路)		
パ イ プ ラ イ ン		
既 設 揚 水 機 場		
支 線 ・ 小 排 ・ 承 水 路		
既 設 道 路		
既 設 用 水 路		
既 設 排 水 路		

地区別事業概要

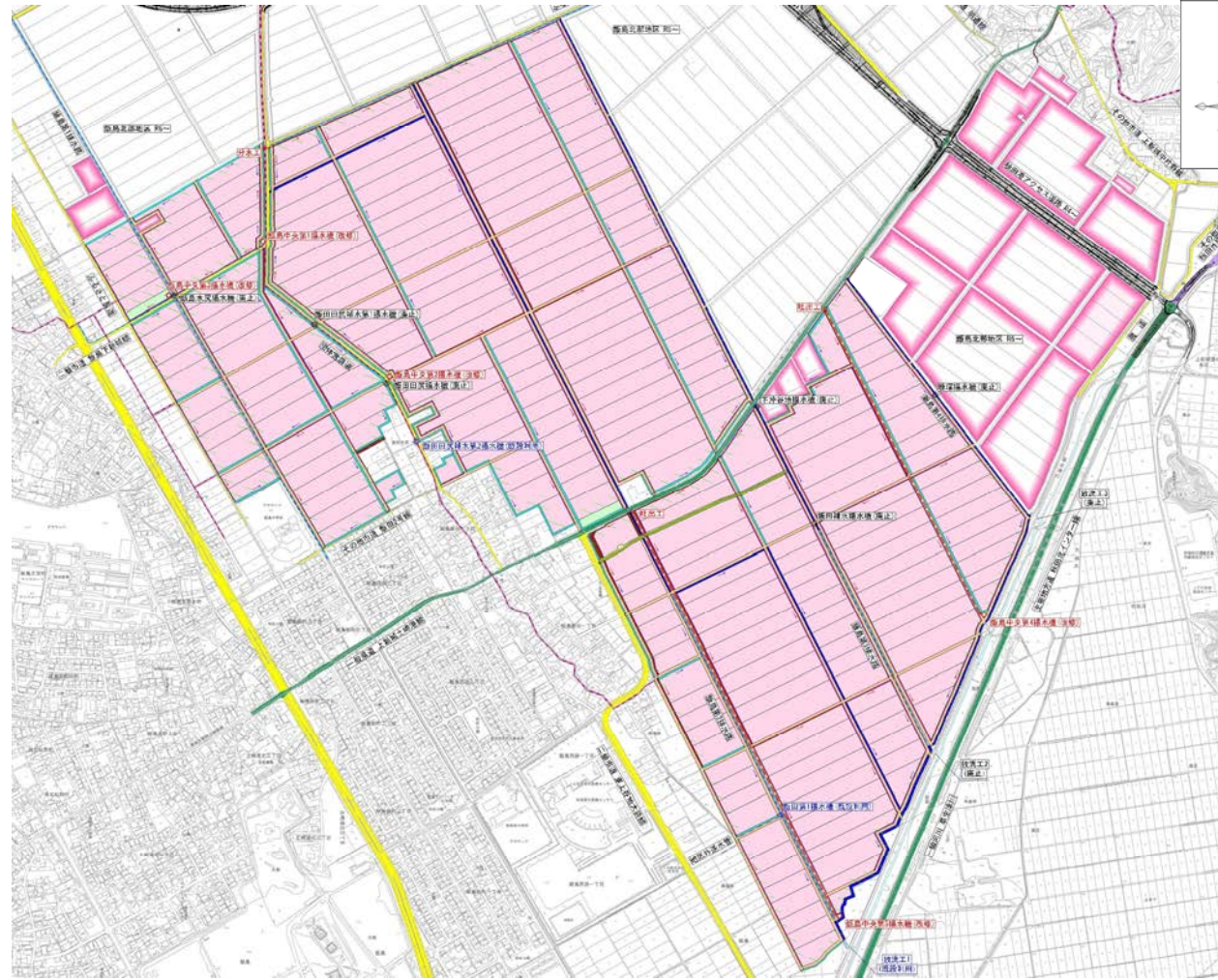
事業名	農地中間管理機構関連農地整備事業	地区名	飯島中央	
関係市町村	秋田県秋田市	事業主体	秋田県	
事業目的	<p>本地区は、秋田県秋田市の北部に位置し、^{おものがわ}雄物川水系一級河川^{くそうづがわ}草生津川の北西部に広がる水田地帯であり、水稻を中心とした営農が展開されている。</p> <p>これまでに地区内は10a区画に整備されているものの区画は狭小であり、農道は全幅で2.5m程度と狭く、大型農業機械の導入が困難な状況である。地区内の用排水路及び農道は補修や泥上げにより機能を維持しているものの、維持管理に多大な労力と経費を費やしており、また、用排兼用水路が多いため、乾田化が図れず営農に支障をきたしている。</p> <p>このため、本事業により区画整理による大区画化や用排水路の分離及び装工、農道、暗渠排水を一体的に整備することで生産性の高い優良農地を確保するとともに、担い手への農地集積の加速化を図り、本地域の豊かで競争力ある農業の実現に資するものである。</p>			
事業概要	受益面積	受益戸数	総事業費	工 期
	194ha	197戸	6,359百万円	令和8～16年度
	主要工事	区画整理 159ha 用水路 2km 揚水機場 5箇所		
	関連事業	農地中間管理機構関連農地整備事業 飯島北部地区		
費用対効果	B：総便益	C：総費用	B/C	算定方式
	10,482百万円	7,170百万円	1.46	総費用総便益比方式
概要図	別添のとおり			

出典：飯島中央地区土地改良事業計画概要書（秋田県農林水産部農山村振興課作成）

（注）総費用とは、当該地域内において効果を発揮する一連の施設に係る費用を、評価年度における価値で評価した額である。

概 要 図

農地中間管理機構関連農地整備事業 飯島中央地区



凡 例	
記号	事項
田	区画整理・農業用水排水施設整備
田	農業用水排水施設整備
—	支線用水路(開水路)
- - -	支線用水路(管水路)
—	小用水路
—	既設用水路(開水路)
—	支線排水路
—	小排水路
—	既設排水路(開水路)
- - -	既設管水路
—	支線道路(4/5m)
—	支線道路(3/4m)
—	支線道路(拡幅)
—	高速自動車国道
—	秋田港アクセス道路(予定)
—	県道
—	市町村道
○	頭首工(既設)
○	揚水機(新設)
○	揚水機(既設)
○	揚水機(廃止)
○	分水工(新設)
○	管水路吐出工(新設)
○	暗渠排水
○	非農用地

地区別事業概要

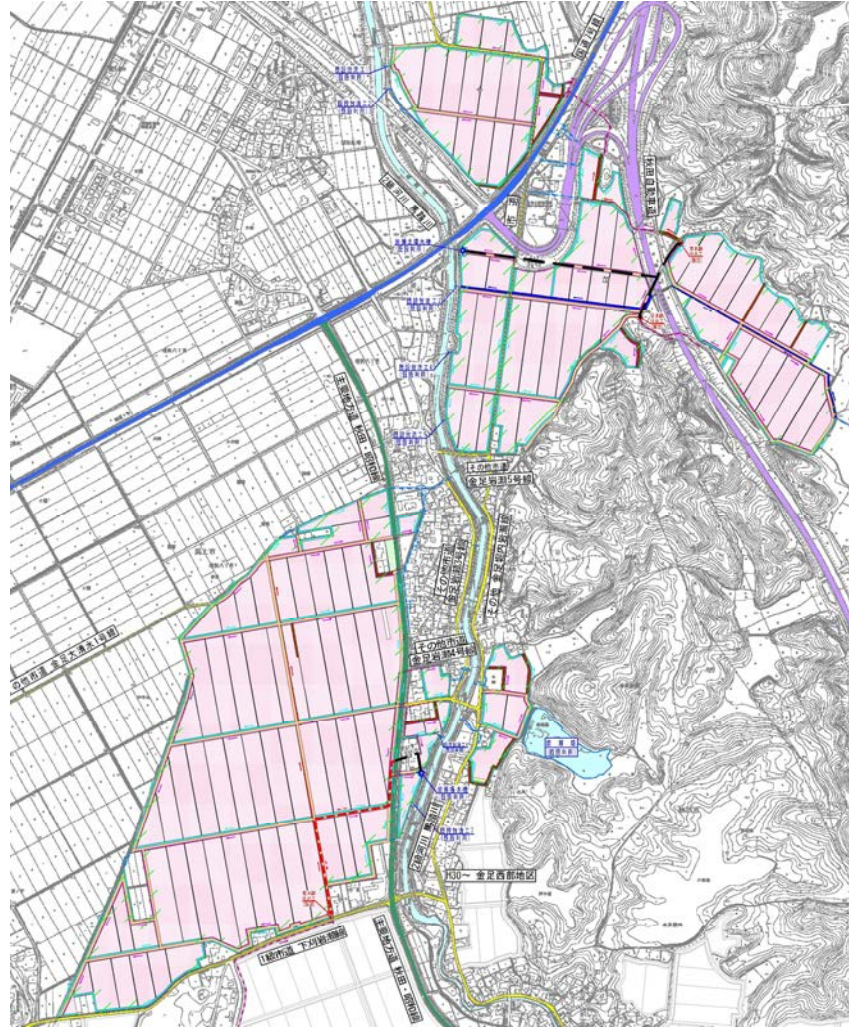
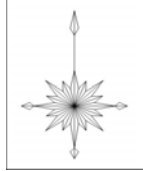
事業名	農地中間管理機構関連農地整備事業		地区名	かなあしいわせ 金足岩瀬
関係市町村	秋田県秋田市、潟上市		事業主体	秋田県
事業目的	<p>本地区は、秋田県秋田市及び潟上市の両市にまたがる、馬場目川水系二級河川馬踏川の両岸に展開する平地農業地域であり、水稻を中心とした営農が展開されている。</p> <p>これまでに地区内では、10a区画に整備されているものの区画は狭小であり、農道は全幅で2.5m程度と狭く、大型農業機械の導入が困難な状況である。地区内の用排水路及び農道は補修や泥上げにより機能を維持しているものの、維持管理に多大な労力と経費を費やしており、また、用排兼用水路が多いため、乾田化が図れず、営農に支障をきたしている。</p> <p>このため、本事業により区画整理による大区画化や用排水路の分離及び装工、農道、暗渠排水を一体的に整備することで生産性の高い優良農地を確保するとともに、担い手への農地集積の加速化を図り、本地域の豊かで競争力ある農業の実現に資するものである。</p>			
事業概要	受益面積	受益戸数	総事業費	工期
	78ha	106戸	3,098百万円	令和8～15年度
	主要工事	区画整理 78ha		
	関連事業	なし		
費用対効果	B：総便益	C：総費用	B/C	算定方式
	4,558百万円	3,243百万円	1.40	総費用総便益比方式
概要図	別添のとおり			

出典：金足岩瀬地区土地改良事業計画概要書（秋田県農林水産部農山村振興課作成）

（注）総費用とは、当該地域内において効果を発揮する一連の施設に係る費用を、評価年度における価値で評価した額である。

概 要 図

農地中間管理機構関連農地整備事業 金足岩瀬地区



県内位置図



凡 例

記号	事 項
田/畑	区 画 整 理
	支線用水路(開水路)
	支線用水路(管水路)
	小 用 水 路
	既設用水路(開水路)
	支 線 排 水 路
	小 排 水 路
	既設排水路(開水路)
	既 設 管 水 路
	支線道路(4/5m)
	支線道路(3/4m)
	高 速 自 動 車 国 道
	国 道
	県 道
	市 町 村 道
	揚 水 機 (既 設)
	管水路吐工(新設・改修)
	暗 渠 排 水
	非 農 用 地

地区別事業概要

事業名	農地中間管理機構関連農地整備事業	地区名	<small>なかよしだ</small> 中吉田	
関係市町村	<small>よこてし</small> 秋田県横手市	事業主体	秋田県	
事業目的	<p>本地区は、秋田県横手市のほぼ中央部に位置し、一級河川皆瀬川<small>みなせがわ</small>の流域に広がる平地農業地域であり、水稻を中心とした営農が展開されている。</p> <p>これまでに地区内は、20 a 区画に整備されているものの、農道は狭小であることから、大型機械導入が困難であり、規模拡大などの効率的な営農の妨げとなっている。また、用排水路の老朽化が著しく水管理や維持管理に多大な労力を費やしているとともに、漏水等により、農業用水の確保に支障が生じるなど営農に支障をきたしている。</p> <p>このため、本事業により区画整理による大区画化や用排水路の分離及び装工、農道、暗渠排水を一体的に整備することで生産性の高い優良農地を確保するとともに、担い手への農地集積の加速化を図り、本地域の豊かで競争力ある農業の実現に資するものである。</p>			
事業概要	受益面積	受益戸数	総事業費	工期
	113ha	136 戸	3,313 百万円	令和 8～16 年度
	主要工事	区画整理 113ha		
	関連事業	国営かんがい排水事業 平鹿平野地区		
費用対効果	B：総便益	C：総費用	B／C	算定方式
	5,420 百万円	4,263 百万円	1.27	総費用総便益比方式
概要図	別添のとおり			

出典：中吉田地区土地改良事業計画概要書（秋田県農林水産部農山村振興課作成）

（注）総費用とは、当該地域内において効果を発揮する一連の施設に係る費用を、評価年度における価値で評価した額である。

概 要 図

農地中間管理機構関連農地整備事業 中吉田地区

