

地区別事業概要

| | | | | |
|-------|-------------------------------------------------------------------------------------------------------------------------------------------------------------------------------------------------------------------------------------------------------------------------------------------------------------------------------------------------------------------------------------|------------|-----------------|------------|
| 事業名 | 農地中間管理機構関連農地整備事業 | 地区名 | おおのだいさん 大野第三 | |
| 関係市町村 | 福島県いわき市 | 事業主体 | 福島県 | |
| 事業目的 | <p>本地区は、福島県いわき市に位置し、二級河川仁井田川流域の低平地に広がる農業地帯であり、水稻を中心とした営農が展開されている。</p> <p>これまでに地区内では、担い手への農地集積が進み経営規模の拡大が進んでいるが、現況の水田区画は 10a 程度であり、農道も狭小であることから、大型機械導入及び効率的な営農の妨げとなっている。また、用排水路も兼用や土水路により、水管理や維持管理に多大な労力を費やしているとともに、農業用水の確保に支障が生じるなど営農に支障を来している。</p> <p>このため、本事業による区画整理を実施することで、大区画化、用排水路の分離及び農道整備により生産性の高い優良農地を確保するとともに、農業生産性の向上および担い手への農地集積の加速化を図り、本地域の豊かで競争力ある農業の実現に資するものである。</p> | | | |
| 事業概要 | 受益面積 | 受益戸数 | 総事業費 | 工 期 |
| | 115ha | 150 戸 | 2,915 百万円 | 令和 8～17 年度 |
| | 主要工事 | 区画整理 115ha | | |
| | 関連事業 | なし | | |
| 費用対効果 | B：総便益 | C：総費用 | B / C | 算定方式 |
| | 3,023 百万円 | 2,656 百万円 | 1.13 | 総費用総便益比方式 |
| 概要図 | 別添のとおり | | | |

出典：大野第三地区土地改良事業計画概要書（福島県農林水産部農村計画課作成）

（注）総費用とは、当該地域内において効果を発揮する一連の施設に係る費用を、評価年度における価値で評価した額である。

地区別事業概要

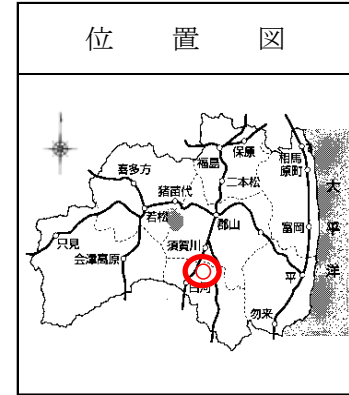
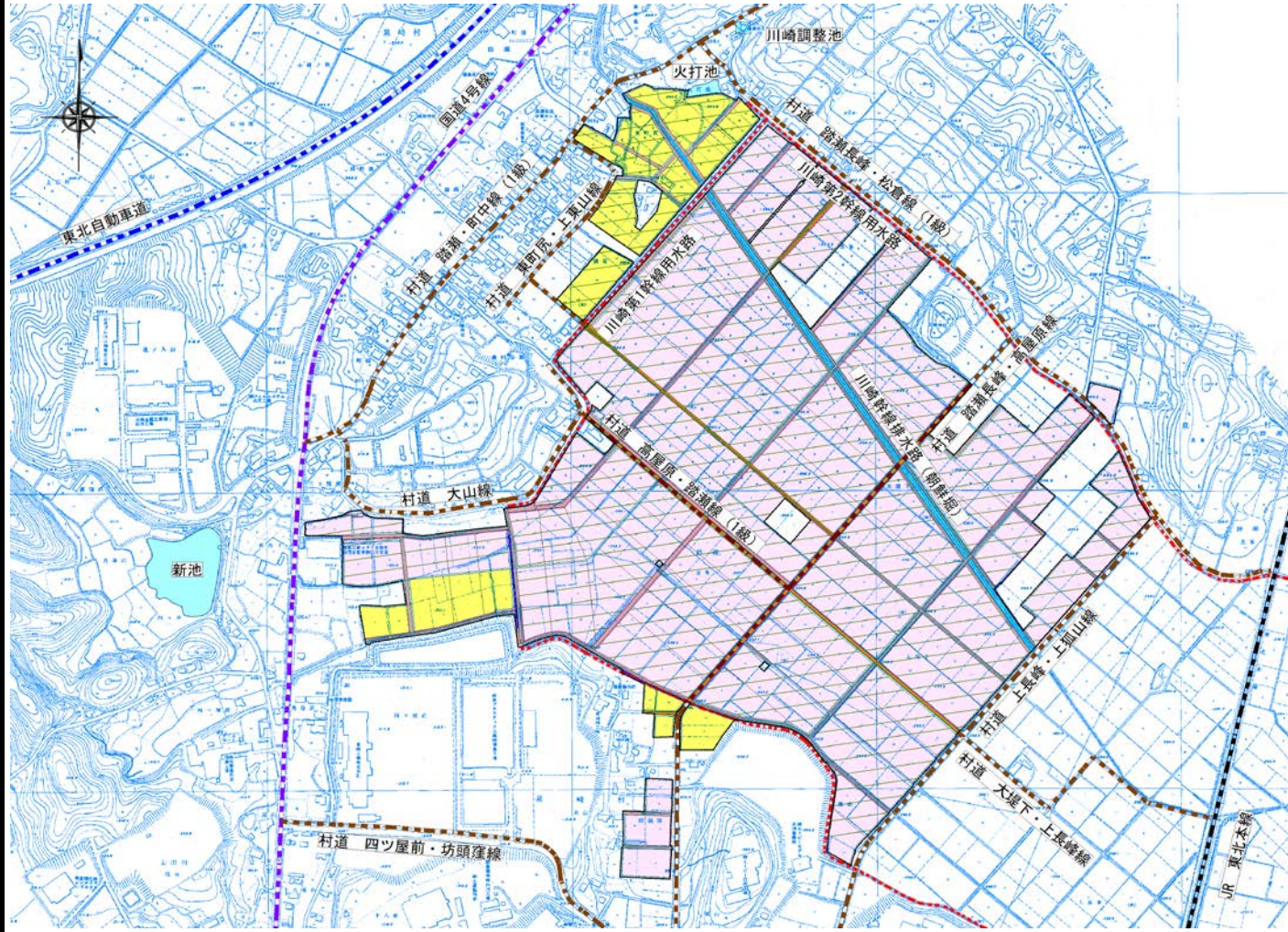
| | | | | |
|-------|-------------------------------------------------------------------------------------------------------------------------------------------------------------------------------------------------------------------------------------------------------------------------------------------------------------------------------------------|------------------|-------------------------|-----------|
| 事業名 | 農地中間管理機構関連農地整備事業 | 地区名 | 踏瀬長峯 ^{ふませながみね} | |
| 関係市町村 | 福島県西白河郡泉崎村 ^{にししらかわぐんいづみざきむら} | 事業主体 | 福島県 | |
| 事業目的 | <p>本地区は、福島県西白河郡泉崎村に位置し、JR東北本線と国道4号線の間広がる農業地帯であり、稲作中心の営農が展開されている。</p> <p>これまでに地区内は、10a程度の区画に整備されているものの狭小な区画であり、農道の幅員も狭いため、大型機械導入及び効率的な営農の妨げになっている。また、水路は用排兼用の土水路も多く、排水不良で維持管理に多大な労力を要しており、低コスト経営の大きな阻害となっている。</p> <p>このため、本事業により区画整理による大区画化や農道、用排水路を整備することで生産性の高い優良農地を確保するとともに、農業の生産性の向上及び担い手への農地集積の加速化を図り、本地域の豊かで競争力ある農業の実現に資するものである。</p> | | | |
| 事業概要 | 受益面積 | 受益戸数 | 総事業費 | 工期 |
| | 62ha | 109戸 | 1,584百万円 | 令和8～16年度 |
| | 主要工事 | 区画整理 62ha | | |
| | 関連事業 | 国営かんがい排水事業 隈戸川地区 | | |
| 費用対効果 | B：総便益 | C：総費用 | B/C | 算定方式 |
| | 3,199百万円 | 2,202百万円 | 1.45 | 総費用総便益比方式 |
| 概要図 | 別添のとおり | | | |

出典：踏瀬長峯地区土地改良事業計画概要書（福島県農林水産部農村計画課作成）

（注）総費用とは、当該地域内において効果を発揮する一連の施設に係る費用を、評価年度における価値で評価した額である。

概要図

農地中間管理機構関連農地整備事業 踏瀬長峯地区



| 凡 例 | |
|--------------------------|-------------|
| — | 地区界 |
| ■ (pink) | 田 55.3ha |
| ■ (yellow) | 畑 6.3ha |
| ■ (hatched) | 暗渠排水 58.2ha |
| — (blue dashed) | 高速道路 |
| — (purple dashed) | 国道 |
| — (brown dashed) | 村道 |
| — (brown solid) | 支線道路 (砂利) |
| — (orange solid) | AS道路 (既設) |
| — (pink solid) | 支線用水路 |
| — (light pink solid) | 小用水路 |
| — (cyan solid) | 支線排水路 |
| — (light cyan solid) | 小排水路 |
| — (red and white dashed) | 既設用水路 |

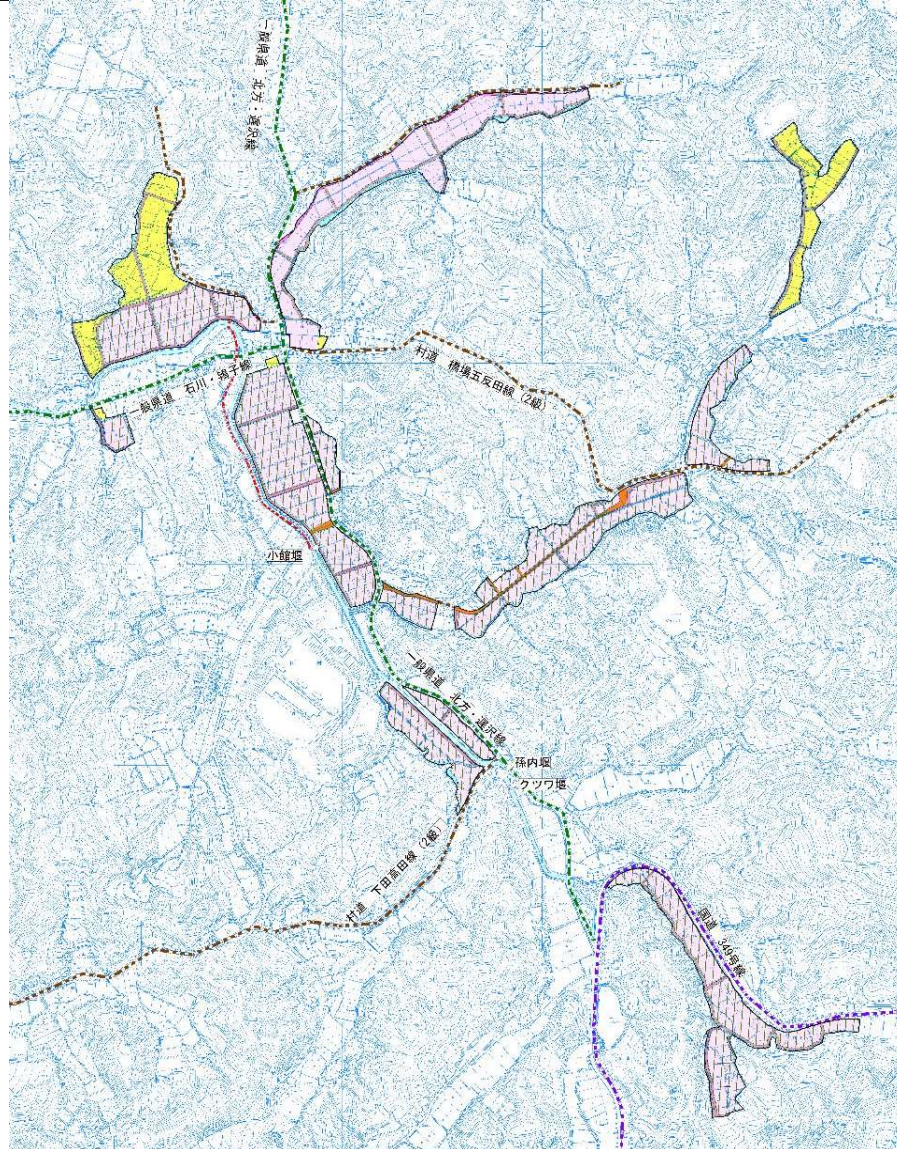
地区別事業概要

| | | | | |
|-------|----------------------------------------------------------------------------------------------------------------------------------------------------------------------------------------------------------------------------------------------------------------------------------------------------------------------------------------------|-----------|------------------------------|-----------|
| 事業名 | 農地中間管理機構関連農地整備事業 | 地区名 | <small>かみきたかた</small> 上北方 | |
| 関係市町村 | <small>いしかわぐんひらたむら</small> 福島県石川郡平田村 | 事業主体 | 福島県 | |
| 事業目的 | <p>本地区は、福島県石川郡平田村の南東部に位置し、一級河川平田川沿いで周辺を山林に囲まれた農業地帯であり、水稻を中心とした営農が展開されている。</p> <p>地区内の農地は未整備であり、不整形で5a～10a程度と小さく、農道も狭小であることから、大型機械導入や低コスト経営の大きな阻害となっている。また、用排水路の多くは土水路で、営農及び維持管理に多大な労力を要しており、効率的な農業経営が困難となっている。</p> <p>このため、本事業により区画整理による大区画化や農道、用排水路を整備することで生産性の高い優良農地を確保するとともに、農業の生産性の向上および担い手への農地集積の加速化を図り、本地域の豊かで競争力ある農業の実現に資するものである。</p> | | | |
| 事業概要 | 受益面積 | 受益戸数 | 総事業費 | 工期 |
| | 35ha | 75戸 | 1,339百万円 | 令和8～13年度 |
| | 主要工事 | 区画整理 35ha | | |
| | 関連事業 | なし | | |
| 費用対効果 | B：総受益 | C：総費用 | B/C | 算定方式 |
| | 1,447百万円 | 1,245百万円 | 1.16 | 総費用総受益比方式 |
| 概要図 | 別添のとおり | | | |

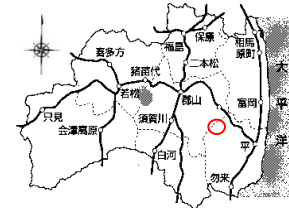
出典：上北方地区土地改良事業計画概要書（福島県農林水産部農村計画課作成）

（注）総費用とは、当該地域内において効果を発揮する一連の施設に係る費用を、評価年度における価値で評価した額である。

農地中間管理機構関連農地整備事業 上北方地区 概 要 図



県内位置図



凡 例

| | |
|-----|--------------|
| 地区界 | |
| | 田 29.7 ha |
| | 畑 5.3 ha |
| | 暗渠排水 24.3 ha |
| | 国 道 |
| | 県 道 |
| | 村 道 |
| | 既 設 水 路 |
| | 支 線 道 路(AS) |
| | 支 線 道 路(砂利) |
| | 小 用 水 路 |
| | 小 排 水 路 |
| | 頭 首 工・堰 |

地区別事業概要

| | | | | |
|-------|---------------------------------------------------------------------------------------------------------------------------------------------------------------------------------------------------------------------------------------------------------------------------------------------------------------------------------------------------------------|-----------|--------------------------|-----------|
| 事業名 | 農地中間管理機構関連農地整備事業 | 地区名 | <small>たまだ</small> 玉田 | |
| 関係市町村 | <small>かぬまし</small> 栃木県鹿沼市 | 事業主体 | 栃木県 | |
| 事業目的 | <p>本地区は、栃木県鹿沼市に位置し、<small>くろかわ</small>黒川流域の低平地に広がる農業地帯であり、水稲を中心として二条大麦を組み合わせた営農が展開されている。</p> <p>これまでに地区内では、基盤整備が行われておらず、現況の水田区画は10～30a程度であり、農道も狭小であることから、大型機械導入及び効率的な営農の妨げとなっている。また用排水路の一部が土水路で適正な水管理が難しく営農に支障をきたしている。</p> <p>このため、本事業により区画整理による農地の大区画化や用排水路、農道の整備を一体的に整備することで、生産性の高い優良農地を確保するとともに、農業の生産性の向上、担い手への農地集積の加速化を図り、本地域の豊かで競争力ある農業の実現に資するものである。</p> | | | |
| 事業概要 | 受益面積 | 受益戸数 | 総事業費 | 工期 |
| | 42ha | 87戸 | 1,597百万円 | 令和8～16年度 |
| | 主要工事 | 区画整理 42ha | | |
| | 関連事業 | なし | | |
| 費用対効果 | B：総便益 | C：総費用 | B/C | 算定方式 |
| | 2,084百万円 | 1,517百万円 | 1.37 | 総費用総便益比方式 |
| 概要図 | 別添のとおり | | | |

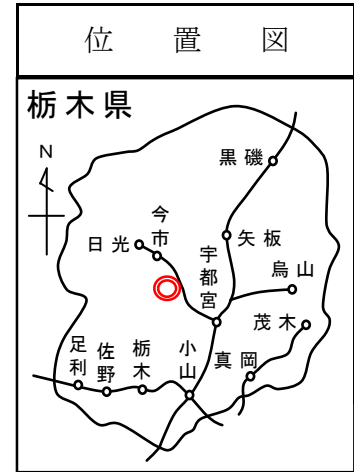
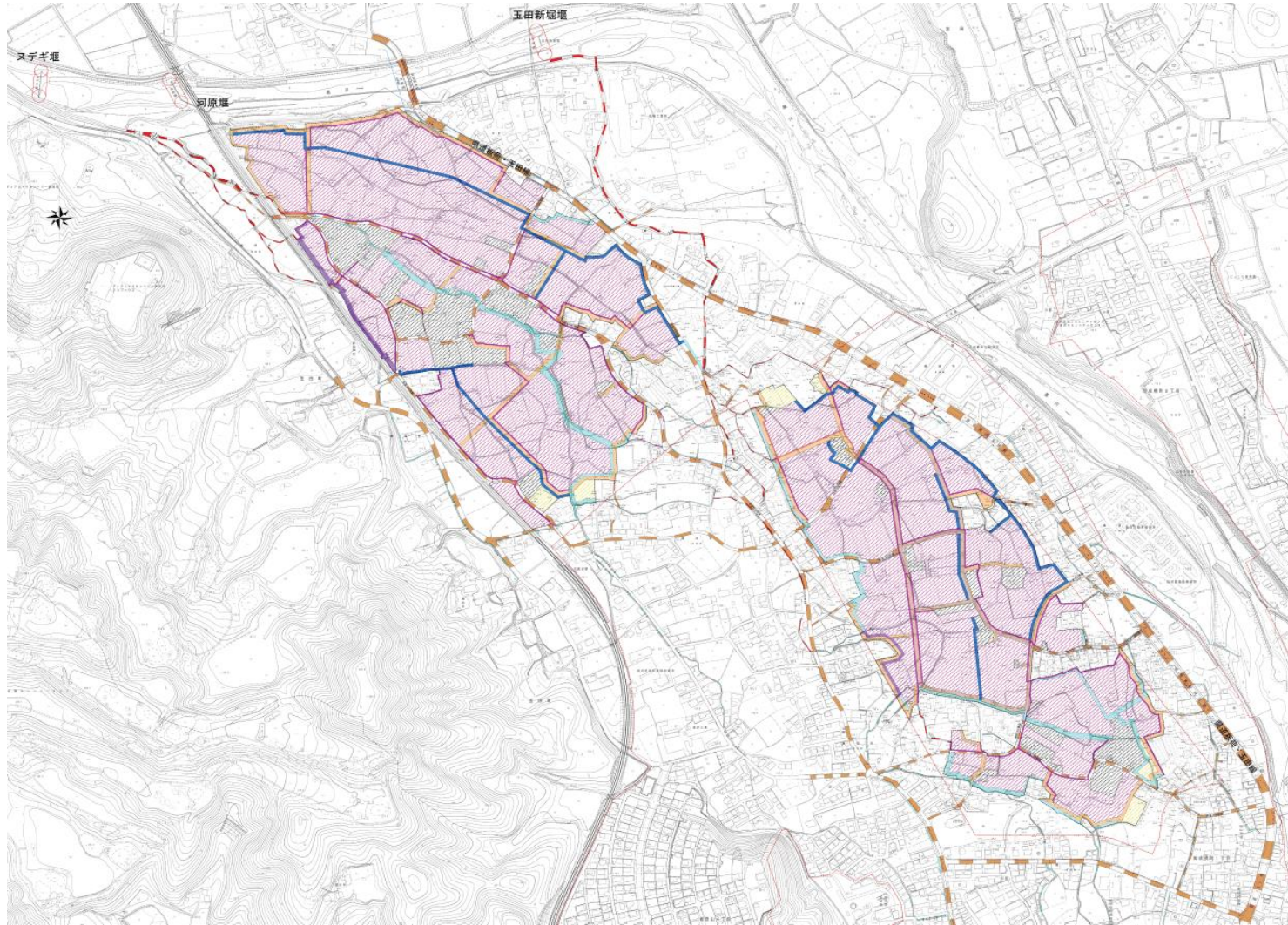
出典：玉田地区土地改良事業計画概要書（栃木県農政部農地整備課作成）

（注）総費用とは、当該地域内において効果を発揮する一連の施設に係る費用を、評価年度における価値で評価した額である。



計 画 概 要 図

農地中間管理機構関連農地整備事業 玉田地区



| 凡 | 例 |
|-----------|---|
| 区画整理 | |
| 幹線水路 | |
| 小用水路 | |
| 小排水路 | |
| 暗渠化排水路 | |
| 支線道路 | |
| 支線道路 (AS) | |
| 水田 | |
| 畑 | |
| 除外地区界 | |