

地区別事業概要

|       |   |            |           |             |
|-------|---|------------|-----------|-------------|
| 事業名   | 農地中間管理機構関連農地整備事業  |            | 地区名       | 三方          |
| 関係市町村 | 新潟県新潟市  |            | 事業主体      | 新潟県         |
| 事業目的  | <p>本地区は、新潟県新潟市の南部に位置し、二級河川旧木山川と主要地方道新潟燕線に囲まれた低平地に広がる農業地帯であり、水稻を中心とした営農が展開されている。</p> <p>これまでに地区内では、担い手への農地集積が進み経営規模の拡大が進んでいるが、現況の水田区画は 10a 程度であり、農道も狭小であることから、大型機械導入及び効率的な営農の妨げとなっている。また、用排水路の老朽化が著しく水管理や維持管理に多大な労力を費やしているとともに、暗渠排水が未整備のため、転作田での高収益作物の導入が困難な状況である。</p> <p>このため、本事業により区画整理による大区画化や暗渠排水の整備を行うことで生産性の高い優良農地を確保するとともに、担い手への農地集積の加速化を図り、本地域の豊かで競争力ある農業の実現に資するものである。</p> |            |           |             |
| 事業概要  | 受益面積  | 受益戸数       | 総事業費      | 工期          |
|       | 189ha   | 305 戸      | 7,255 百万円 | 令和 8 ～16 年度 |
|       | 主要工事  | 区画整理 189ha |           |             |
|       | 関連事業  | なし         |           |             |
| 費用対効果 | B：総便益   | C：総費用      | B／C       | 算定方式        |
|       | 11,482 百万円  | 10,260 百万円 | 1.11      | 総費用総便益比方式   |
| 概要図   | 別添のとおり  |            |           |             |

出典：三方地区土地改良事業計画概要書（新潟県農地部農地計画課作成）

（注）総費用とは、当該地域内において効果を発揮する一連の施設に係る費用を、評価年度における価値で評価した額である。

# 概 要 図

## 農地中間管理機構関連農地整備事業 三方地区



| 凡 例 |          |
|-----|----------|
|     | 地区界      |
|     | 水        |
|     | 畑        |
|     | 非農用地     |
|     | 鉄道       |
|     | 国道       |
|     | 県道       |
|     | 市道       |
|     | 幹線用水路    |
|     | 河川       |
|     | 幹線排水路    |
|     | 舗装道路     |
|     | 支線道路     |
|     | 小用水路     |
|     | 小排水路     |
|     | パイプライン区域 |
|     | 暗渠区域     |
|     | 流水方向     |

## 地区別事業概要

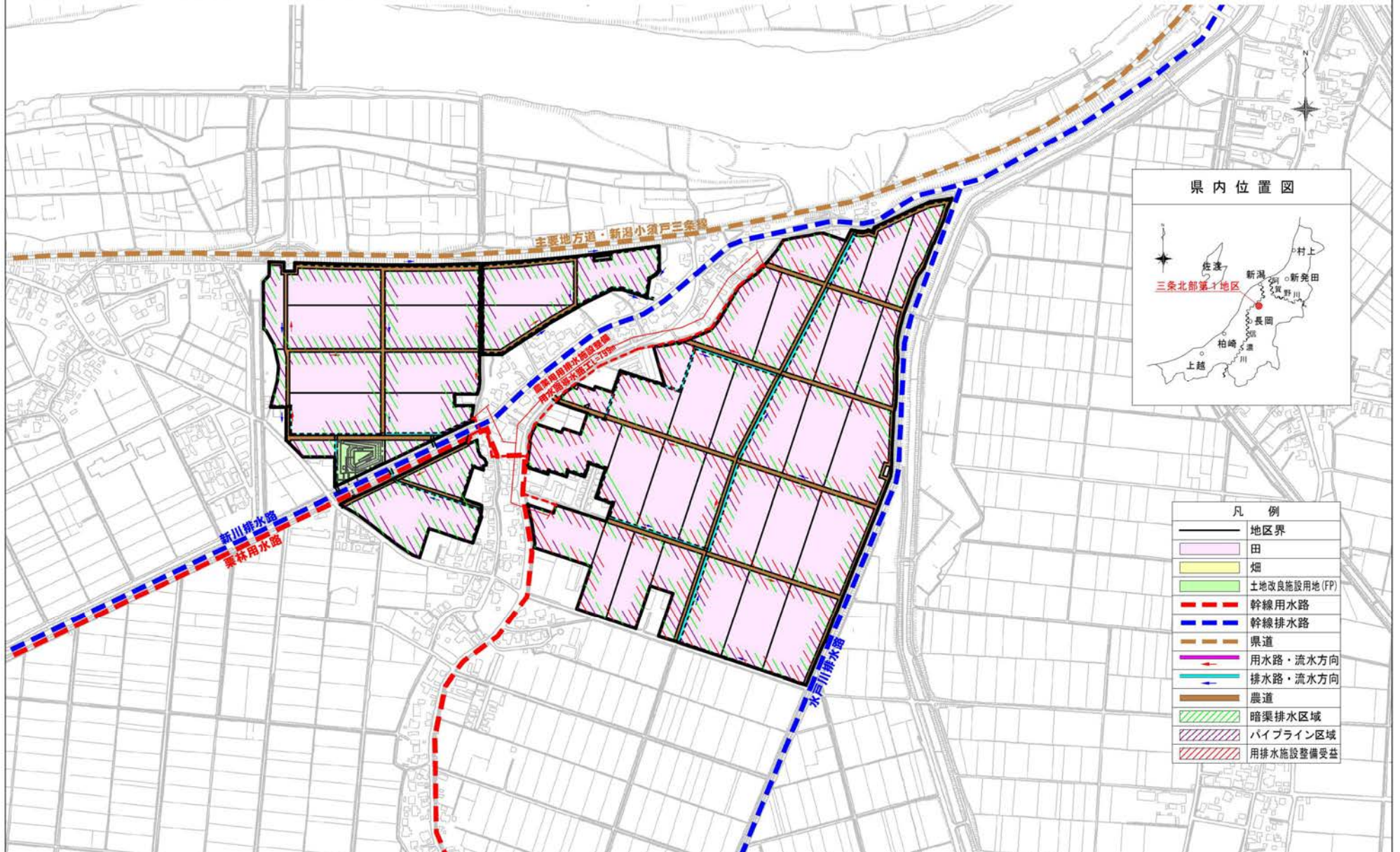
|       |  |                      |                                       |           |
|-------|--|----------------------|---------------------------------------|-----------|
| 事業名   | 農地中間管理機構関連農地整備事業   | 地区名                  | <small>さんじょうほくぶだいいち</small><br>三条北部第1 |           |
| 関係市町村 | <small>さんじょうし</small><br>新潟県三条市  | 事業主体                 | 新潟県                                   |           |
| 事業目的  | <p>本地区は、新潟県三条市の北部に位置し、一級河川<small>しなのがわ</small>信濃川流域の低平地に広がる農業地帯であり、水稻を中心とした営農が展開されている。</p> <p>これまでに地区内では、担い手への農地集積が進み経営規模の拡大が進んでいるが、現況の水田区画は20a程度であり、農道も狭小であることから、大型機械導入及び効率的な営農の妨げとなっている。また、用排水路の老朽化が著しく水管理や維持管理に多大な労力を費やしているとともに、漏水等により、農業用水の確保に支障が生じるなど営農に支障をきたしている。</p> <p>このため、本事業により区画整理による農地の区画拡大を行うことで生産性の高い優良農地を確保するとともに、農業の生産性の向上と担い手への農地集積の加速化を図り、本地域の豊かで競争力ある農業の実現に資するものである。</p> |                      |                                       |           |
| 事業概要  | 受益面積   | 受益戸数                 | 総事業費                                  | 工 期       |
|       | 38ha   | 99 戸                 | 1,609 百万円                             | 令和8～16年度  |
|       | 主要工事   | 区画整理 38ha<br>用水路 1km |                                       |           |
|       | 関連事業   | なし                   |                                       |           |
| 費用対効果 | B：総便益  | C：総費用                | B／C                                   | 算定方式      |
|       | 2,292 百万円  | 1,959 百万円            | 1.17                                  | 総費用総便益比方式 |
| 概要図   | 別添のとおり   |                      |                                       |           |

出典：三条北部第1地区土地改良事業計画概要書（新潟県農地部農地計画課作成）

（注）総費用とは、当該地域内において効果を発揮する一連の施設に係る費用を、評価年度における価値で評価した額である。

# 概 要 図

## 農地中間管理機構関連農地整備事業 三条北部第1地区



## 地区別事業概要

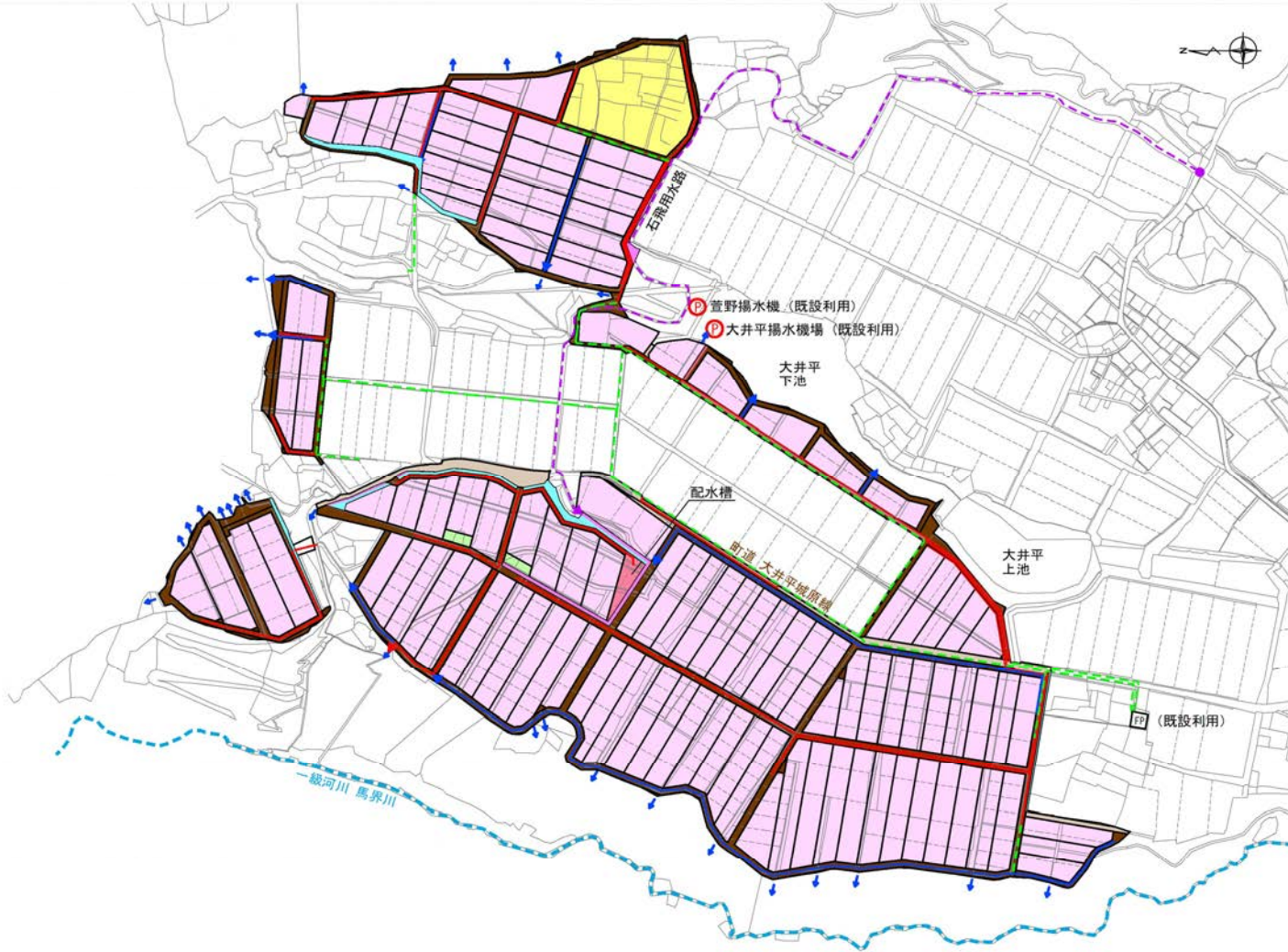
|       |   |           |               |            |
|-------|---|-----------|---------------|------------|
| 事業名   | 農地中間管理機構関連農地整備事業  | 地区名       | おおいだいら<br>大井平 |            |
| 関係市町村 | 新潟県中魚沼郡津南町<br><small>なかうおぬまぐんつなんまち</small>  | 事業主体      | 新潟県           |            |
| 事業目的  | <p>本地区は新潟県中魚沼郡津南町の西側に位置し、一級河川信濃川流域の傾斜地に広がる農業地帯であり、基幹作物である水稲を中心とした営農が展開されている。</p> <p>これまでに地区内では、担い手への農地集積が進み経営規模の拡大が進んでいるが、現況の水田区画は 20a 以下の狭小区画が地区全体の 60% 以上であり、農道も狭小であることから、大型機械導入及び効率的な営農の妨げとなっている。また、一部の用排水路の老朽化が著しく水管理や維持管理に多大な労力を費やしているとともに、漏水等により、農業用水の確保に支障が生じるなど営農に支障をきたしている。</p> <p>このため、本事業により区画整理による農地の区画拡大を行うことで生産性の高い優良農地を確保するとともに、農業の生産性の向上と担い手への農地集積の加速化を図り、本地域の豊かで競争力ある農業の実現に資するものである。</p> |           |               |            |
| 事業概要  | 受益面積  | 受益戸数      | 総事業費          | 工期         |
|       | 44ha  | 45 戸      | 1,735 百万円     | 令和 8～16 年度 |
|       | 主要工事  | 区画整理 44ha |               |            |
|       | 関連事業  | なし        |               |            |
| 費用対効果 | B：総便益   | C：総費用     | B/C           | 算定方式       |
|       | 1,950 百万円   | 1,693 百万円 | 1.15          | 総費用総便益比方式  |
| 概要図   | 別添のとおり  |           |               |            |

出典：大井平地区土地改良事業計画概要書（新潟県農地部農地計画課作成）

（注）総費用とは、当該地域内において効果を発揮する一連の施設に係る費用を、評価年度における価値で評価した額である。

# 概要図

## 農地中間管理機構関連農地整備事業 大井平地区



| 凡 例 |             |
|-----|-------------|
|     | 区画整理 (田)    |
|     | 区画整理 (畑)    |
|     | 土地改良施設用地    |
|     | 非農用地        |
|     | 計画道路        |
|     | 既設道路        |
|     | 計画用水路 (管水路) |
|     | 計画用水路 (開水路) |
|     | 既設用水路 (管水路) |
|     | 既設用水路 (開水路) |
|     | 計画排水路 (管水路) |
|     | 計画排水路 (開水路) |

## 地区別事業概要

|       |   |           |                                |           |
|-------|---|-----------|--------------------------------|-----------|
| 事業名   | 農地中間管理機構関連農地整備事業  | 地区名       | <small>きよさとだいに</small><br>清里第2 |           |
| 関係市町村 | <small>じょうえつし</small><br>新潟県上越市   | 事業主体      | 新潟県                            |           |
| 事業目的  | <p>本地区は、新潟県上越市の南東部に位置し、一級河川<small>がんべいがわ</small>雁平川及び別所川<small>べっしょがわ</small>に囲まれた農業地帯であり、水稻を中心とした営農が展開されている。</p> <p>これまでに地区内では、担い手への農地集積が進み経営規模の拡大が進んでいるが、現況の水田区画は30a程度であり、農道も狭小であることから、大型機械を導入した効率的な営農の妨げとなっている。また、用排水路の老朽化が著しく水管理や維持管理に多大な労力を費やしているとともに、暗渠排水の老朽化による排水不良が生じるなど営農に支障をきたしている。</p> <p>このため、本事業により区画整理による大区画化や用排水路及び農道の整備をすることで生産性の高い優良農地を確保するとともに、担い手への農地集積の加速化を図り、本地域の豊かで競争力ある農業の実現に資するものである。</p> |           |                                |           |
| 事業概要  | 受益面積  | 受益戸数      | 総事業費                           | 工期        |
|       | 80ha  | 128戸      | 3,109百万円                       | 令和8～16年度  |
|       | 主要工事  | 区画整理 80ha |                                |           |
|       | 関連事業  | なし        |                                |           |
| 費用対効果 | B：総便益   | C：総費用     | B/C                            | 算定方式      |
|       | 3,362百万円  | 2,969百万円  | 1.13                           | 総費用総便益比方式 |
| 概要図   | 別添のとおり  |           |                                |           |

出典：清里第2地区土地改良事業計画概要書（新潟県農地部農地計画課作成）

（注）総費用とは、当該地域内において効果を発揮する一連の施設に係る費用を、評価年度における価値で評価した額である。

# 概 要 図

## 農地中間管理機構関連農地整備事業 清里第2地区



| 凡 例 |          |
|-----|----------|
| 色 別 | 名 称      |
|     | 区画整理(田)  |
|     | 暗 渠 排 水  |
|     | ファームポンド  |
|     | 計画用水路(管) |
|     | 計画排水路(開) |
|     | 計画排水路(管) |
|     | 既設用水路    |
|     | 既設排水路    |
|     | 県 道      |
|     | 市 道      |
|     | 計 画 農 道  |
|     | 河 川      |

