

地区別事業概要

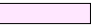



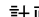





事業名	農地中間管理機構関連農地整備事業		地区名	朝日池北部
関係市町村	新潟県上越市		事業主体	新潟県
事業目的	<p>本地区は、新潟県上越市の北部に位置し、高田平野北部の池沼群と東頸城丘陵の西縁の間に広がる農業地帯であり、水稻を中心とした営農が展開されている。</p> <p>地区内には中心経営体が多く、これまでも担い手への農地集積が進められてきたが、現況の水田区画は12a程度であり、農道も狭小であることから、大型機械による効率的な営農の妨げとなっている。また、排水路や暗渠排水の老朽化により、排水不良が生じ、高収益作物の作付規模拡大の妨げとなっている。</p> <p>このため、本事業により区画整理による大区画化や用排水路及び農道を整備することで生産性の高い優良農地を確保するとともに、担い手への農地集積の加速化を図り、本地域の豊かで競争力ある農業の実現に資するものである。</p>			
事業概要	受益面積	受益戸数	総事業費	工期
	134ha	64戸	4,085百万円	令和8～16年度
	主要工事	区画整理 134ha		
	関連事業	なし		
費用対効果	B：総便益	C：総費用	B/C	算定方式
	4,695百万円	4,288百万円	1.09	総費用総便益比方式
概要図	別添のとおり			

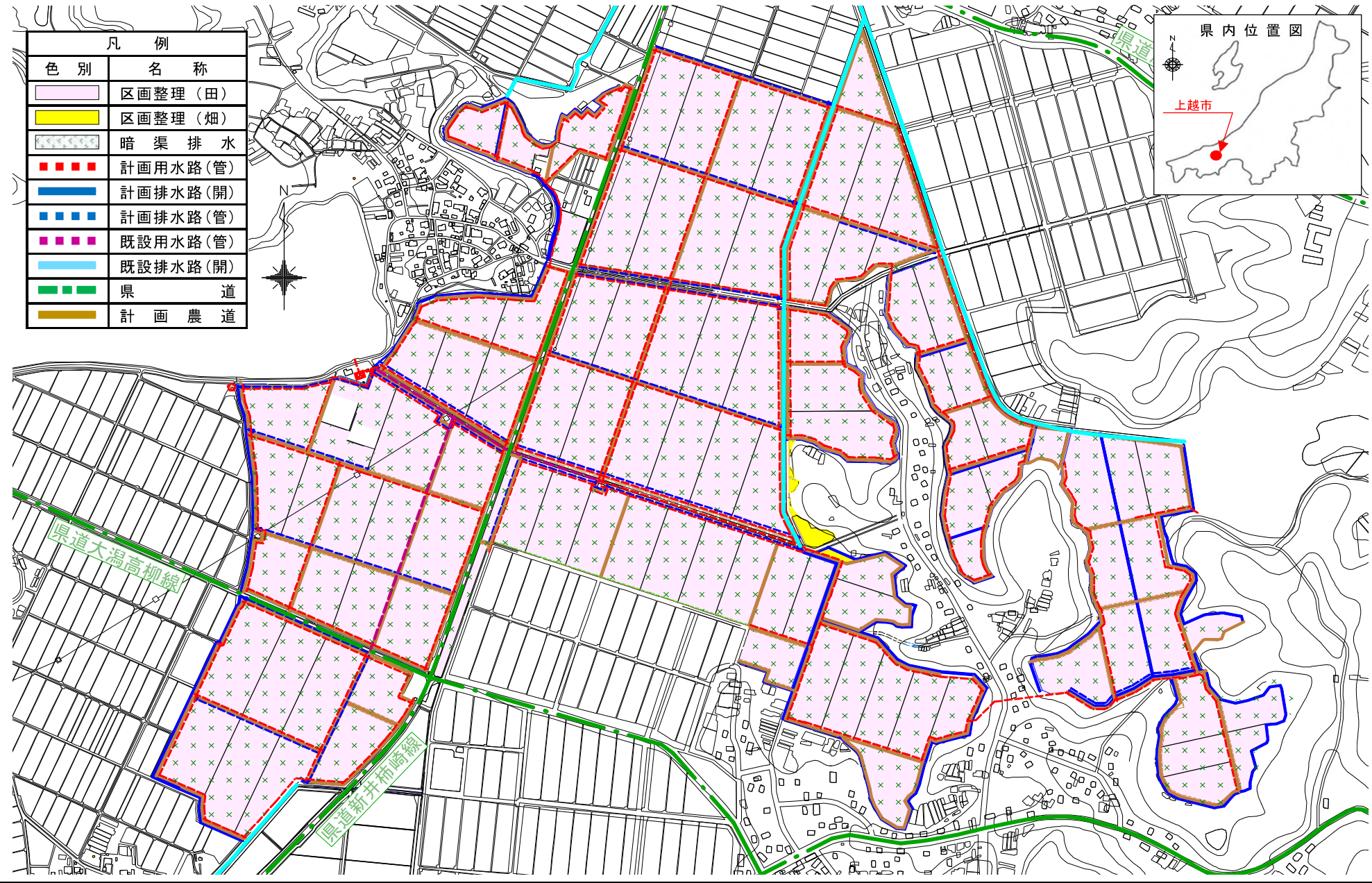
出典：朝日池北部地区土地改良事業計画概要書（新潟県農地部農地計画課作成）

（注）総費用とは、当該地域内において効果を発揮する一連の施設に係る費用を、評価年度における価値で評価した額である。

# 概 要 図

## 農地中間管理機構関連農地整備事業 朝日池北部地区

凡 例	
色 別	名 称
	区画整理（田）
	区画整理（畑）
	暗 渠 排 水
	計 画 用 水 路（管）
	計 画 排 水 路（開）
	計 画 排 水 路（管）
	既 設 用 水 路（管）
	既 設 排 水 路（開）
	県 道
	計 画 農 道



## 地区別事業概要

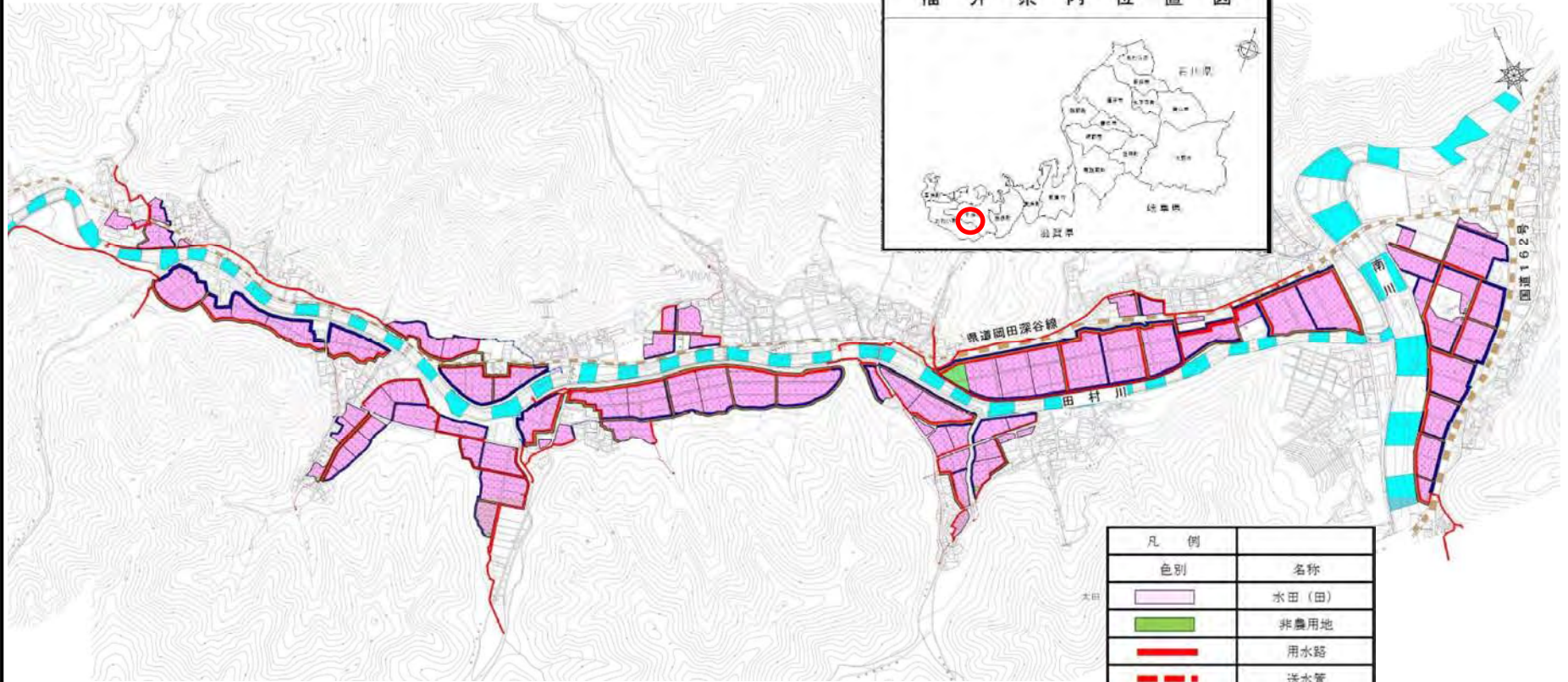
事業名	農地中間管理機構関連農地整備事業	地区名	<small>なかなた</small> 中名田	
関係市町村	福井県 <small>おほまし</small> 小浜市	事業主体	福井県	
事業目的	<p>本地区は、福井県小浜市上田他に位置し、<small>たむらがわ</small>田村川流域の低平地に広がる農業地帯であり、水稻を中心とした営農が展開されている。</p> <p>これまでに地区内では、担い手の農地集積が進み経営規模の拡大が進んでいるが、現況の水田区画は10a程度であり、農道も狭小であることから、大型機械導入及び効率的な営農の妨げとなっている。また、用排水路の老朽化が著しく水管理や維持管理に多大な労力を費やしているとともに、漏水等により、農業用水の確保に支障が生じるなど営農に支障をきたしている。</p> <p>このため、本事業により区画整理による区画拡大を行うことで、生産性の高い優良農地を確保するとともに、担い手への農地集積の加速化を図り、本地域の豊かで競争力ある農業の実現に資するものである。</p>			
事業概要	受益面積	受益戸数	総事業費	工期
	47ha	200戸	3,500百万円	令和8～15年度
	主要工事	区画整理 47ha		
	関連事業	なし		
費用対効果	B：総便益	C：総費用	B／C	算定方式
	7,301百万円	3,510百万円	2.08	総費用総便益比方式
概要図	別添のとおり			

出典：中名田地区土地改良事業計画概要書（福井県農林水産部農村振興課作成）

（注）総費用とは、当該地域内において効果を発揮する一連の施設に係る費用を、評価年度における価値で評価した額である。

# 概 要 図

## 農地中間管理機構関連農地整備事業 中名田地区



凡 例	
色別	名称
	水田(田)
	非農用地
	用水路
	送水管
	排水路
	暗渠排水
	農道
	調整池
	河川
	道路(国道・県道)