

地区別事業概要

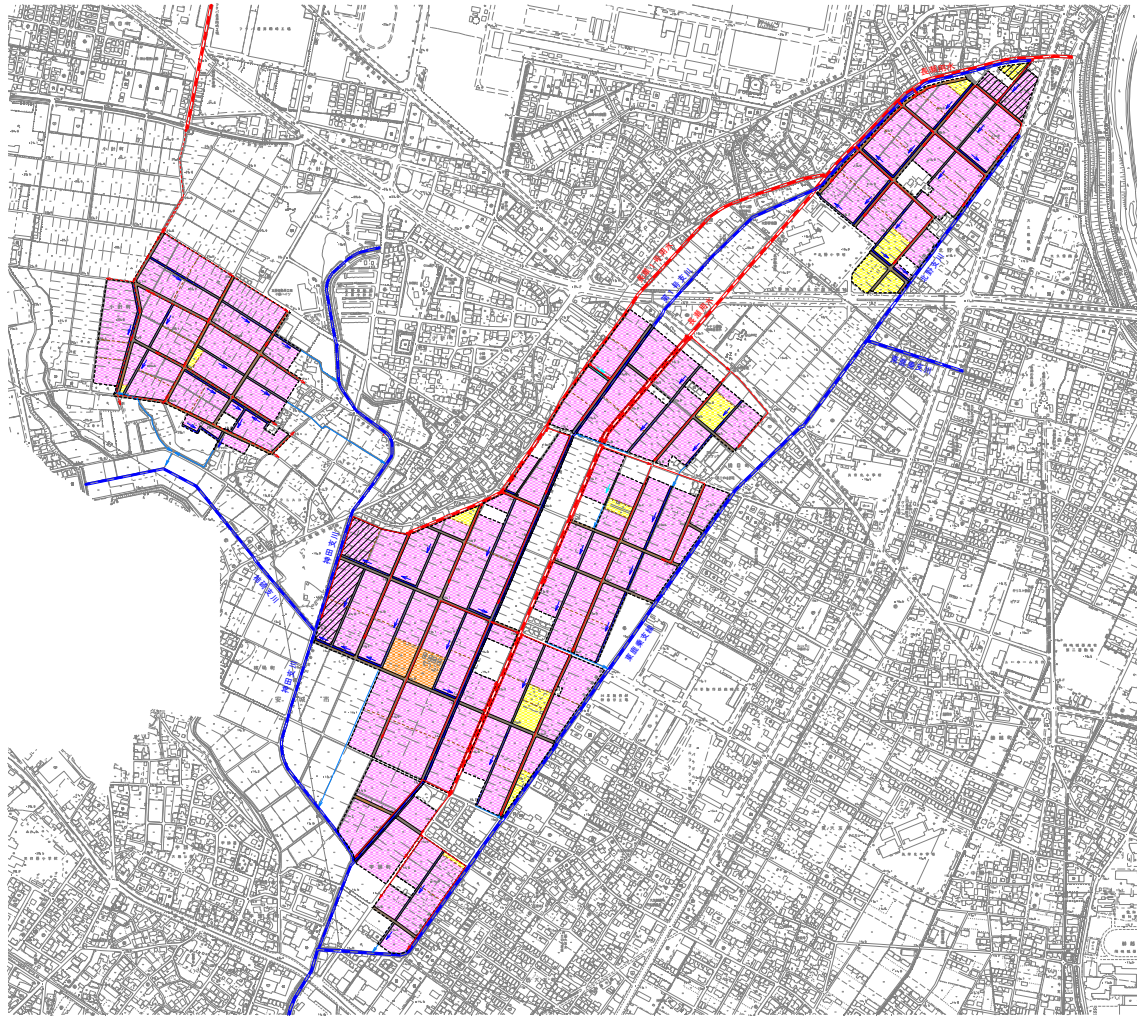
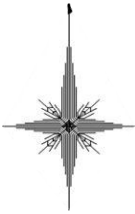
事業名	農地中間管理機構関連農地整備事業	地区名	^{ながせ} 長瀬
関係市町村	愛知県 ^{おかざきし} 岡崎市	事業主体	愛知県
事業目的	<p>本地区は、愛知県岡崎市の西部に位置し、1級河川^{やはぎがわ}矢作川の右岸に広がる農業地帯であり、水稻を中心とし小麦、大豆等を組み合わせた営農が展開されている。</p> <p>これまでに地区内は10a区画に整備されているものの、小区画であり、農道も狭小であることから、大型機械導入及び効率的な営農の妨げとなっている。また、用排水路の老朽化が著しく水管理や維持管理に多大な労力を費やしているとともに、漏水により、農業用水の確保に支障が生じるなど営農に支障をきたしている。</p> <p>このため、本事業による区画整理や農道、用排水路を整備することで生産性の高い優良農地を確保するとともに、担い手への農地集積の加速化を図り、本地域の豊かで競争力ある農業の実現に資するものである。</p>		
事業概要	受益面積	受益戸数	総事業費
	58ha	242戸	2,161百万円
	主要工事	区画整理 58ha	
	関連事業	国営矢作川総合第二期地区	
費用対効果	B：総便益	C：総費用	B/C
	2,813百万円	2,339百万円	1.20
算定方式	総費用総便益比方式		
概要図	別添のとおり		

出典：長瀬地区土地改良事業計画概要書（愛知県農林基盤局農地計画課作成）

（注）総費用とは、当該地域内において効果を発揮する一連の施設に係る費用を、評価年度における価値で評価した額である。

概 要 図

農地中間管理機構関連農地整備事業 長瀬地区



凡 例	
-----	地 区 界
-----	計 画 畦 畔 ・ 法 面
■ (pink)	計 画 水 田
■ (yellow)	計 画 畑
■ (orange)	計 画 樹 園 地
■ (brown)	計 画 道 路
— (blue)	計 画 排 水 路
— (red)	計 画 支 線 パイプライン
▨ (hatched)	計 画 暗 渠 排 水
— (grey)	既 設 利 用 道 路
— (green)	既 設 利 用 排 水 路
— (blue)	既 設 利 用 排 水 路
— (red)	既 設 利 用 パイプライン
— (blue with wavy lines)	既 設 利 用 排 水 河 川
— (red with wavy lines)	既 設 利 用 基 幹 用 水

地区別事業概要

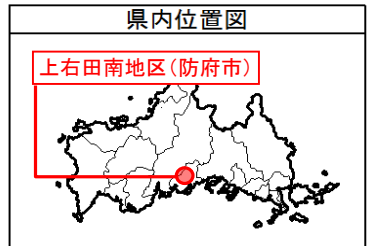
事業名	農地中間管理機構関連農地整備事業	地区名	かみぎたみなみ 上右田南	
関係市町村	山口県防府市	事業主体	山口県	
事業目的	<p>本地区は、山口県防府市の中央部に位置し、1級河川佐波川の右岸に広がる農業地帯であり、水稻を中心とした営農が展開されている。</p> <p>地区内の農地は、不整形で区画も10a程度であり、農道も狭小であることから、大型機械導入及び効率的な営農の妨げとなっている。また、排水不良による湿害等も生じており、営農に支障をきたしている。</p> <p>このため、本事業により区画整理による大区画化や農道、用排水施設を整備することで生産性の高い優良農地を確保するとともに、担い手への農地集積を図り、本地域の豊かで競争力ある農業の実現に資するものである。</p>			
事業概要	受益面積	受益戸数	総事業費	工期
	22ha	105戸	1,270百万円	令和8～14年度
	主要工事	区画整理 22ha		
	関連事業	なし		
費用対効果	B：総便益	C：総費用	B/C	算定方式
	1,663百万円	1,308百万円	1.27	総費用総便益比方式
概要図	別添のとおり			

出典：上右田南地区土地改良事業計画概要書（山口県農村整備課作成）

（注）総費用とは、当該地域内において効果を発揮する一連の施設に係る費用を、評価年度における価値で評価した額である。

概 要 図

農地中間管理機構関連農地整備事業 上右田南地区



凡 例	
記 号	事 項
	市
	郡
	準農用地
	道 路
	揚 水 機 地
	パイプライン
	排 水 路
	取 水 口
	排 水 口
	暗 渠 排 水
	既設道路(国道・県道)
	既設道路(市道一級・二級)
	既設道路(市道 その他)
	既設河川・水路
	地区外既設排水路