

地区別事業概要

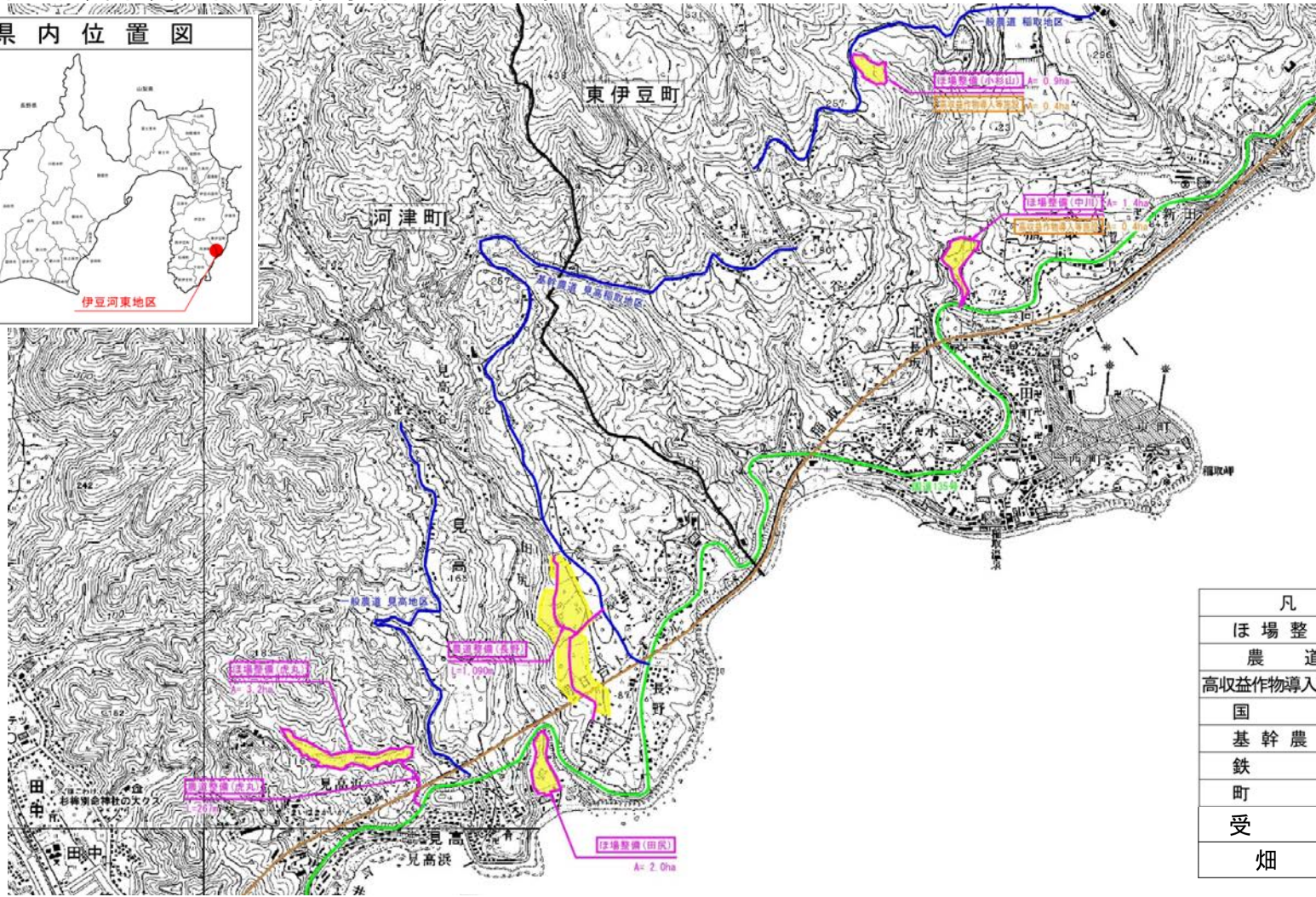
事業名	中山間地域農業農村総合整備事業		地区名	伊豆河東
関係市町村	静岡県 賀茂郡 東伊豆町、河津町		事業主体	静岡県
事業目的	<p>本地区は、静岡県賀茂郡東伊豆町及び河津町に位置し、伊豆半島東岸山間部の急傾斜地に分散した小規模農地の一部で柑橘の栽培が行われている。</p> <p>これまで地区内では、農地の平坦化及び耕作道路の拡幅等の基盤整備が遅れており、農道も狭小であることから、運搬などの農作業に多大な労力を要しており、効率的で生産性の高い農業の展開を阻害する要因となっている。</p> <p>このため、ほ場整備による区画拡大及び農道の整備を行い、効率的で生産性の高い優良農地を確保するとともに、高収益作物導入等施設の整備を行い、高収益作物である柑橘や花きの導入を推進することによって、農業者の所得の向上を図り、もって地域の特色ある農業の確立に資するものである。</p>			
事業概要	受益面積	受益戸数	総事業費	工期
	16ha	110戸	1,844百万円	令和8～15年度
	主要工事	農道 1km ほ場整備 7ha 高収益作物導入等施設 1式		
	関連事業	なし		
費用対効果	B：総便益	C：総費用	B/C	算定方式
	1,835百万円	1,651百万円	1.11	総費用総便益比方式
概要図	別添のとおり			

出典：伊豆河東地区土地改良事業計画概要書（静岡県経済産業部農地局農地計画課作成）

（注）総費用とは、当該地域内において効果を発揮する一連の施設に係る費用を、評価年度における価値で評価した額である。

概 要 図

中山間地域農業農村総合整備事業 伊豆河東地区



凡 例	
ほ場整備	
農道	
高収益作物導入等施設	
国道	
基幹農道	
鉄道	
町界	
受益地	