

地区別事業概要

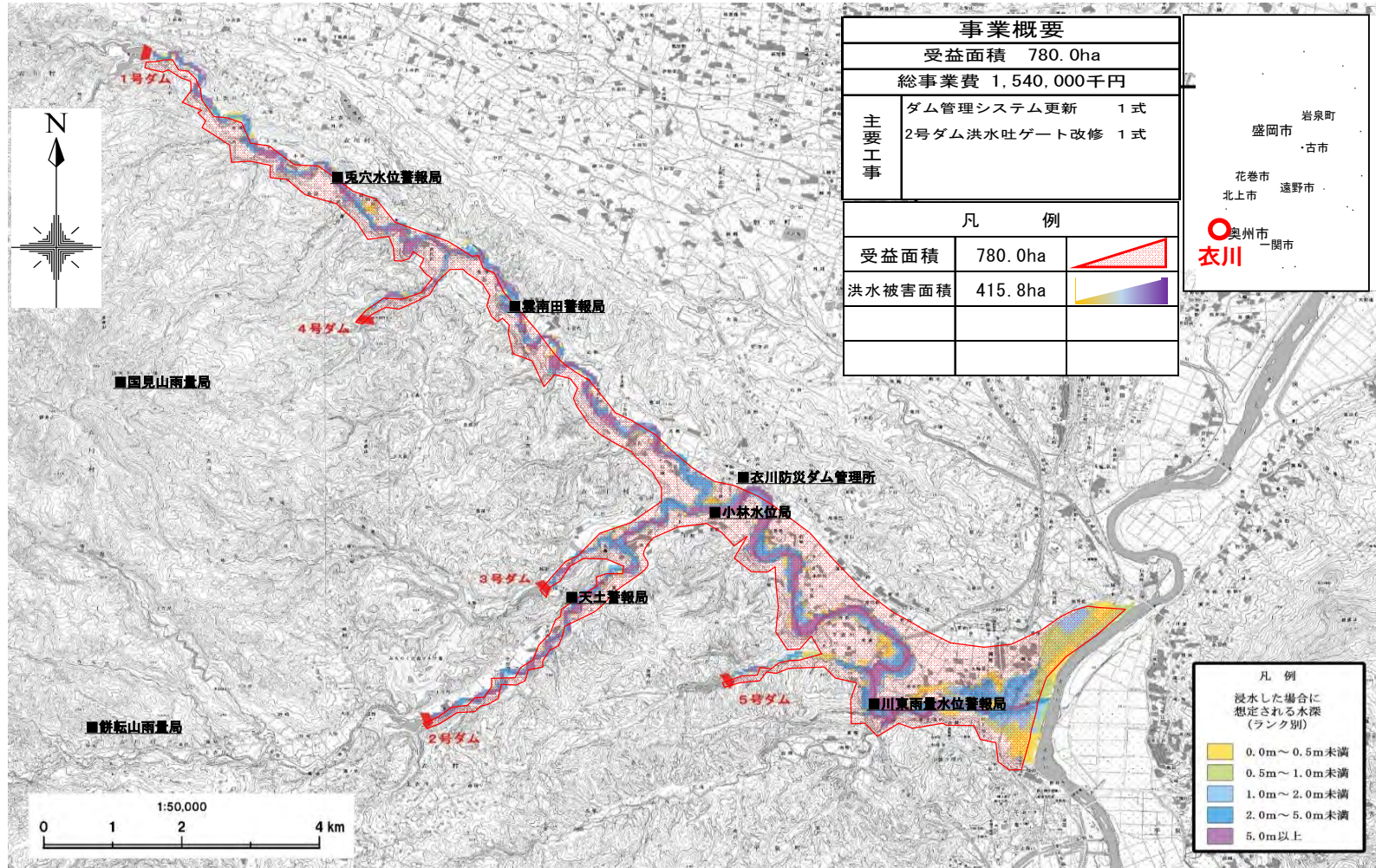
事業名	農村地域防災減災事業		地区名	衣川 <small>ころもかわ</small>
関係市町村	岩手県 <small>おうしゅうし</small> 奥州市		事業主体	岩手県
事業目的	<p>衣川防災ダム群は、衣川流域の農地等を洪水の被害から未然に防止することを目的としてS25～H9に建設された防災ダムである。H19～H28には、ダム管理システムの一部更新、5号ダムの堤体部分改修及び1号～3号ダムのゲート扉体の塗装等を実施している。</p> <p>近年、ダム管理システムの老朽化が著しく、システム障害が多発しており、そのほとんどの機器は製造中止であることから、復旧に多大な時間を要している。また、2号ダムの洪水吐ゲートの開閉装置等についても機能が著しく低下し、適正なダム管理に支障をきたしている。</p> <p>このまま放置した場合、洪水調節機能に大きな支障をきたす恐れがあり、出水時に下流の農地・農業用施設等に甚大な被害を及ぼす恐れがあるため、早急に整備する必要がある。</p>			
事業概要	受益面積	受益戸数	総事業費	工期
	780ha	767戸	1,540百万円	令和8～15年度
	主要工事	ダム管理システム更新 1式 洪水吐ゲート改修 1式		
	関連事業	なし		
費用対効果	B：総便益	C：総費用	B/C	算定方式
	115,375百万円	27,411百万円	4.20	総費用総便益比方式
概要図	別添のとおり			

出典：衣川地区土地改良事業計画概要書（岩手県農林水産部農村計画課作成）

（注）総費用とは、当該地域内において効果を発揮する一連の施設に係る費用を、評価年度における価値で評価した額である。

概要図

農村地域防災減災事業（防災ダム整備事業）衣川地区



事業概要		
受益面積 780.0ha		
総事業費 1,540,000千円		
主要 工事	ダム管理システム更新	1式
	2号ダム洪水吐ゲート改修	1式
凡 例		
受益面積	780.0ha	
洪水被害面積	415.8ha	

岩泉町
 盛岡市
 古市
 花巻市
 北上市
 遠野市
 奥州市
 一関市
衣川

凡 例	
浸水した場合に想定される水深（ランク別）	
	0.0m～0.5m未満
	0.5m～1.0m未満
	1.0m～2.0m未満
	2.0m～5.0m未満
	5.0m以上

地区別事業概要

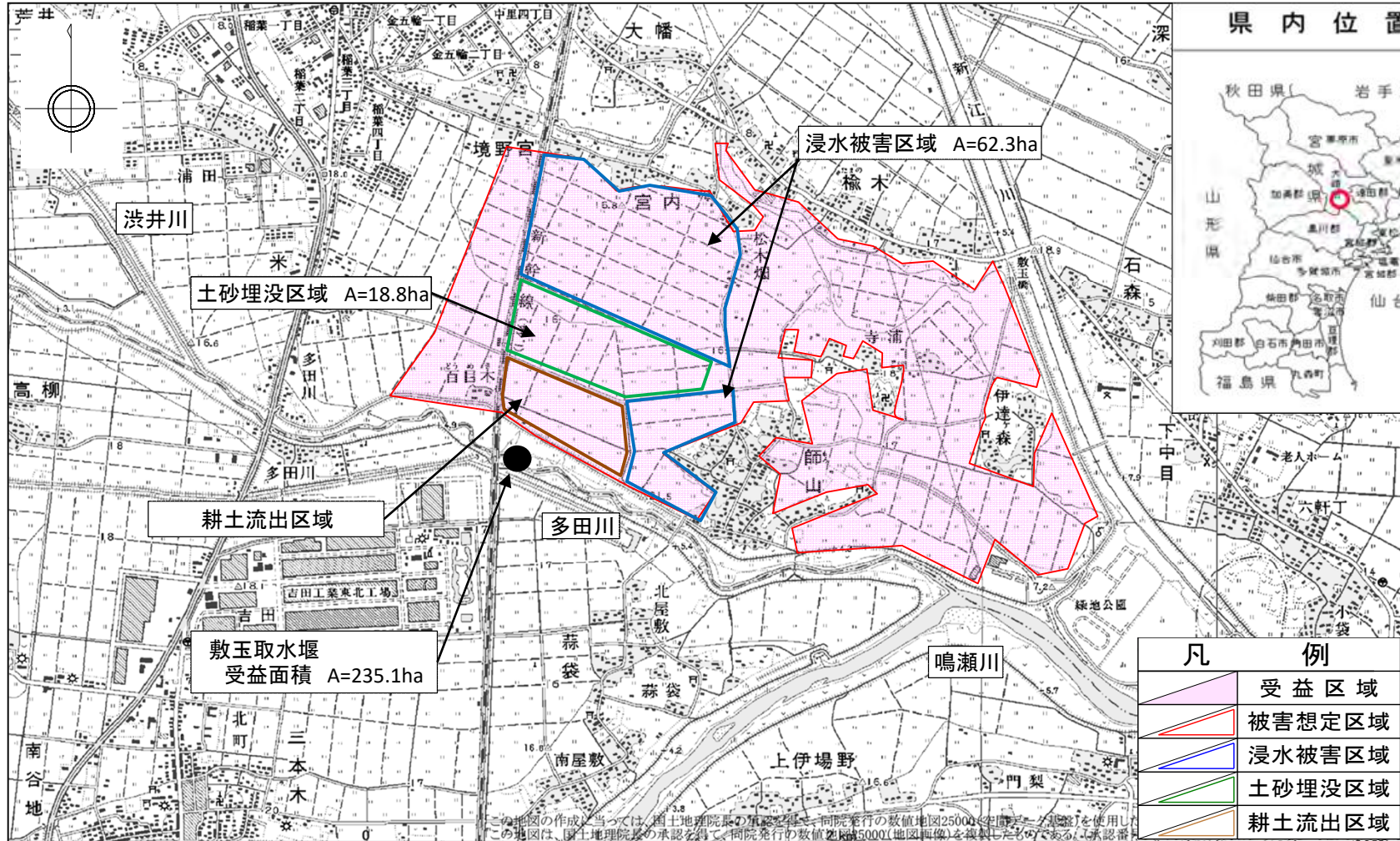
事業名	農村地域防災減災事業	地区名	<small>しまたま</small> 敷玉	
関係市町村	<small>おおさきし</small> 宮城県大崎市	事業主体	宮城県	
事業目的	<p>敷玉取水堰は、昭和46年に一級河川<small>なるせがわ</small>鳴瀬川水系<small>ただがわ</small>多田川（直轄管理区間）に造成された固定堰であり、受益地235haのかんがい用水を取水している。</p> <p>しかし、当該堰は、河川管理施設等構造令制定前に造成された施設であり、河川構造物として求められる基準に適合していないため、集中豪雨が頻発する状況の中で施設を現状のまま存置した場合、堰周辺の河川管理施設や堤内地への洪水被害を誘発する恐れがある。</p> <p>このことから、事業実施により施設の改善を図り、当該堰のみならず周辺の河川管理施設及び堤内地における治水上の安全性を確保するものである。</p>			
事業概要	受益面積	受益戸数	総事業費	工期
	235ha	214戸	1,359百万円	令和8～13年度
	主要工事	堰改修 1式		
	関連事業	なし		
費用対効果	B：総便益	C：総費用	B／C	算定方式
	3,026百万円	1,148百万円	2.63	総費用総便益比方式
概要図	別添のとおり			

出典：敷玉地区土地改良事業計画概要書（宮城県農政部農村振興課作成）

（注）総費用とは、当該地域内において効果を発揮する一連の施設に係る費用を、評価年度における価値で評価した額である。

概要図

農村地域防災減災事業（農業用河川工作物等応急対策事業） 敷玉地区



県内位置図



凡 例	
	受益区域
	被害想定区域
	浸水被害区域
	土砂埋没区域
	耕土流出区域

土砂埋没区域 A=18.8ha

浸水被害区域 A=62.3ha

耕土流出区域

敷玉取水堰
受益面積 A=235.1ha

この地図の作成に当たっては、国土地理院長の承認を得て、同院長発行の数値地図25000（空間データ基盤）を使用した。この地図は、国土地理院長の承認を得て、同院長発行の数値地図5000（地図画像）を複製したものである。（承認番号）

地区別事業概要

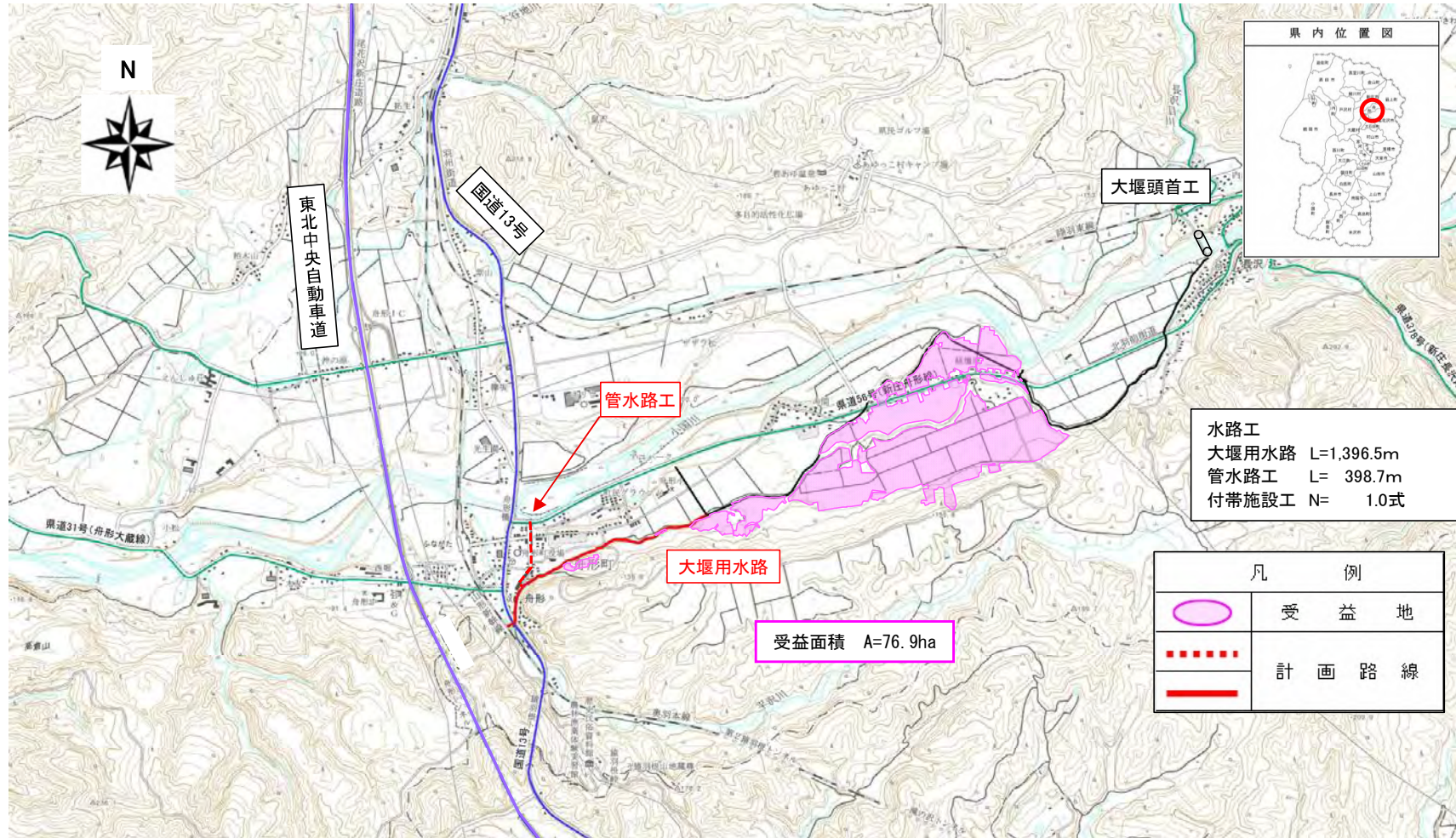
事業名	農村地域防災減災事業	地区名	おおぜきかりゅう 大堰下流	
関係市町村	山形県 ^{もがみぐんふながたまち} 最上郡舟形町	事業主体	山形県	
事業目的	<p>本地区は、山形県最上郡舟形町の中央部に位置し、一級河川^{もがみおぐにがわ}最上小国川の左岸に展開する水田地帯である。</p> <p>本地区の用水路は、雪寒法の適用を受け、昭和41年から4年間に亘る改修工事により造成されたのち、県営ため池等整備事業（用排水施設整備）^{おおぜき}大堰地区により平成12年に一部改修された用水路である。施設は造成後20～54年が経過している。</p> <p>近年、頻発化する豪雨による山地排水等の増加により水路断面が不足し、周辺農地への浸水被害が頻発している。また、造成後に宅地化が進んだことにより、宅地への浸水被害も発生している。</p> <p>このため、本事業により総合的な防災・減災対策を実施することにより、農業生産の維持、農業経営の安定及び地域住民の暮らしの安全の確保を図るとともに、本地域の防災力向上を図るものである。</p>			
事業概要	受益面積	受益戸数	総事業費	工期
	77ha	92戸	1,200百万円	令和8～17年度
	主要工事	用水路 1km 管水路 0.4km 付帯工 1式		
	関連事業	なし		
費用対効果	B：総便益	C：総費用	B／C	算定方式
	2,493百万円	1,186百万円	2.10	総費用総便益比方式
概要図	別添のとおり			

出典：大堰下流地区土地改良事業計画概要書（山形県農林水産部農村計画課作成）

（注）総費用とは、当該地域内において効果を発揮する一連の施設に係る費用を、評価年度における価値で評価した額である。

概 要 図

農村地域防災減災事業 大堰下流地区



地区別事業概要

事業名	農村地域防災減災事業		地区名	かしわぎめ 柏木目
関係市町村	山形県東置賜郡高島町 <small>ひがしおきたまぐんたかはたまち</small>		事業主体	山形県
事業目的	<p>本地区は、山形県東置賜郡高島町の中央部に位置し、一級河川和田川の右岸に展開する水田地帯である。</p> <p>本排水路は、県営屋代郷農業水利改良事業により昭和39年から昭和42年にかけて造成され、58年経過している。</p> <p>近年の気象の変化により降雨量の増加や局地的豪雨の頻度が多くなり、また、都市開発の影響から本地区排水路に流入してくる水量が増加している。そのため、水路断面の通水能力不足から溢水により排水路沿いにある農地や集落への被害が懸念される。</p> <p>このため、本事業により総合的な防災・減災対策を実施することにより、農業生産の維持、農業経営の安定及び地域住民の暮らしの安全の確保を図るとともに、本地域の防災力向上を図るものである。</p>			
事業概要	受益面積	受益戸数	総事業費	工期
	120ha	132戸	2,070百万円	令和8～20年度
	主要工事	排水路 3.7km バイパス水路 0.7km 付帯工 1式		
	関連事業	なし		
費用対効果	B：総便益	C：総費用	B/C	算定方式
	5,356百万円	1,555百万円	3.44	総費用総便益比方式
概要図	別添のとおり			

出典：柏木目地区土地改良事業計画概要書（山形県農林水産部農村計画課作成）

（注）総費用とは、当該地域内において効果を発揮する一連の施設に係る費用を、評価年度における価値で評価した額である。

概 要 図

農村地域防災減災事業 柏木目地区

