

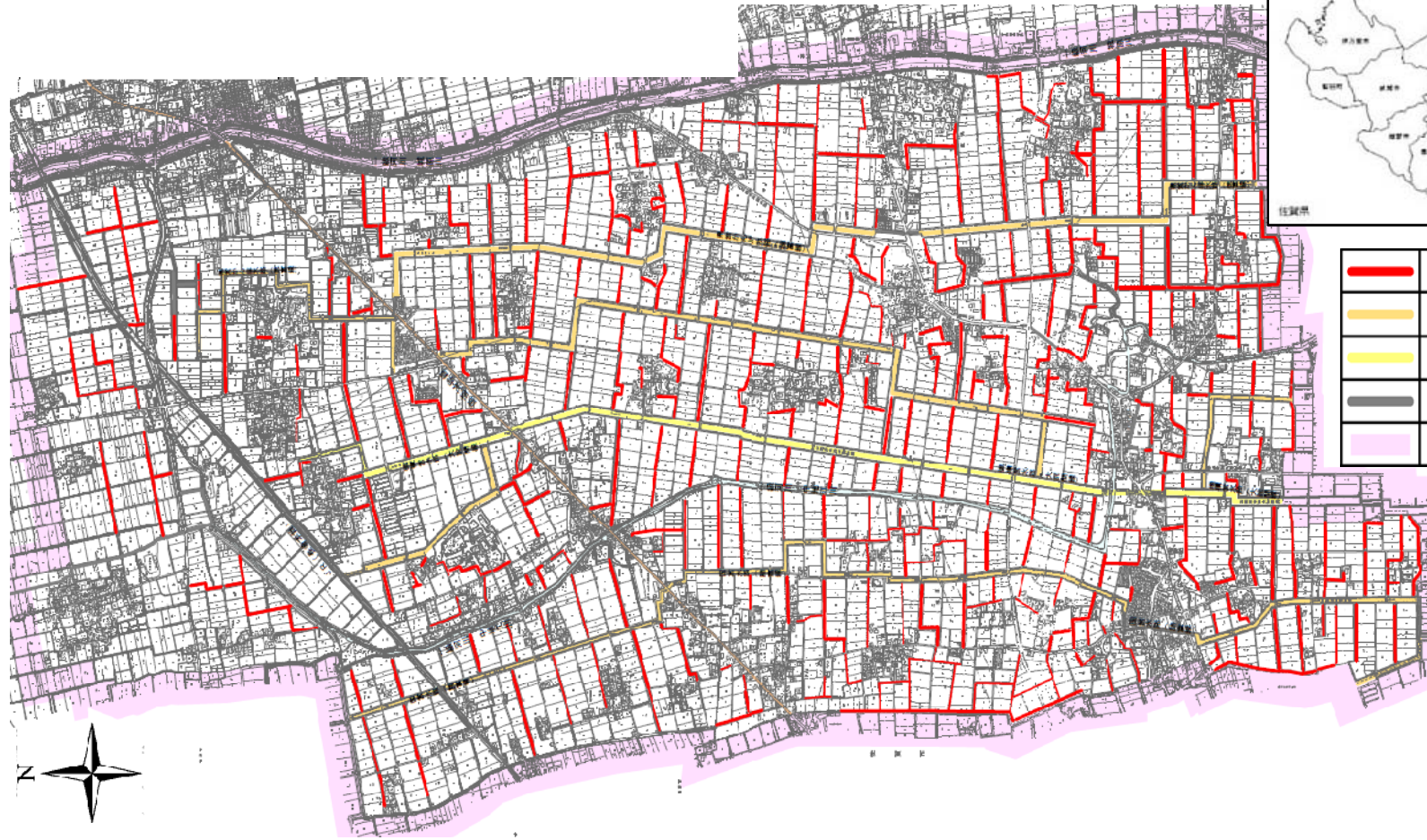
地区別事業概要

事業名	農村地域防災減災事業	地区名	<small>かんざきせいふ</small> 神崎市西部	
関係市町村	<small>かんざきし</small> 佐賀県神崎市	事業主体	佐賀県	
事業目的	<p>本地区は、佐賀県神崎市の平坦地域に位置するクリーク地帯であり、米、麦を中心とする大穀倉地帯である。</p> <p>本地域のクリークは農業用水の貯水・送水の他、洪水の一時的な貯留や地域の排水等の公益的な機能を有する。しかし、近年の流域開発等による流出率・流出量の増大により、土水路で整備されたクリークの法面崩壊による機能障害が生じ、地域内において湛水被害が発生している。</p> <p>このため、クリークの護岸整備をすることでクリークが本来有する洪水調整機能を回復し、洪水による湛水被害を防止することで、農村地域の防災力の向上を図るものである。</p>			
事業概要	受益面積	受益戸数	総事業費	工 期
	1242ha	654戸	5,423百万円	平成25～34年度
	主要工事	用排水路工 74km		
	関連事業	国営筑後川下流土地改良事業 水資源機構営筑後川下流用水事業 国営筑後川下流右岸総合農地防災事業 県営かんがい排水事業（佐賀東部地区） 県営圃場整備事業（佐賀東部地区）		
費用対効果	B：総便益	C：総費用	B／C	算定方式
	41,043百万円	32,197百万円	1.27	総費用総便益方式
概要図	別添のとおり			

出典：神崎市西部地区事業計画書（神崎市作成）

概要図

農村地域防災減災事業 神埼市西部地区



	計画路線
	国営選定路線
	機構営水路
	整備済水路
	クリーク防災地区界

(別記様式 2 - 2号)

地区別事業概要

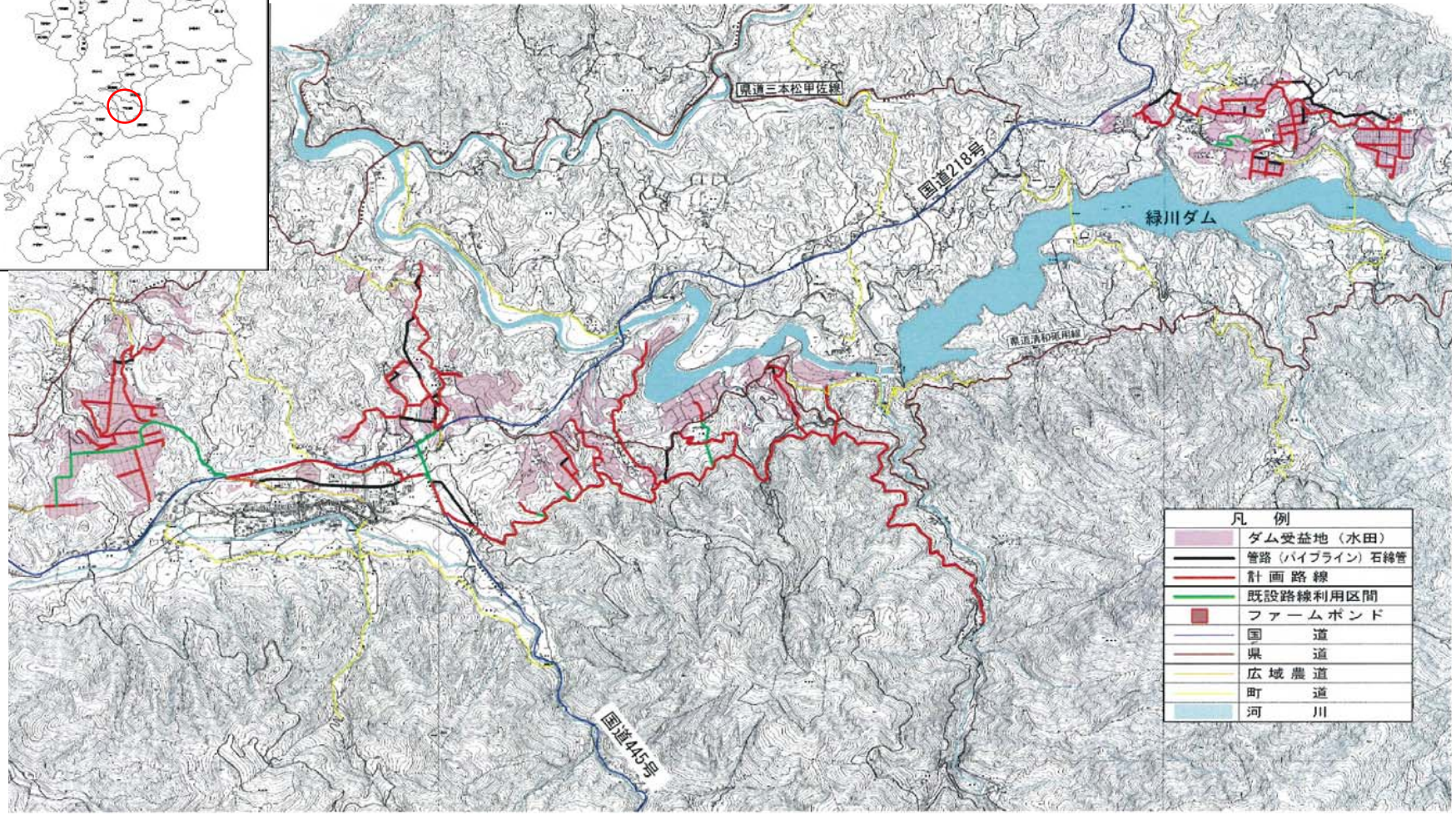
事業名	農村地域防災減災事業		地区名	とまち 砥用
関係市町村	しもましきくみさとまち 熊本県下益城郡美里町		事業主体	熊本県
事業目的	<p>本地区は、団体営事業等により管水路(石綿管)の整備を行い、安定した農業用水の供給により生産性の高い稲作農業が営まれている地域であるが、事業完了から40年近く経過し、管水路(石綿管)の老朽化が進んでおり、近年は破損事故や漏水事故が発生し、施設の維持補修費に要する費用も年々増加している。また、既設水路は石綿管であるため、破損に伴う石綿の飛散による健康被害も懸念される。</p> <p>このため、老朽化した石綿管から石綿を含有しない製品に更新し、維持管理の低減及び破損に伴う石綿の飛散による地域住民の健康被害を防止し、地域の農業の安定を目指すと共に農村地域の防災力の向上を図るものである。</p>			
事業概要	受益面積	受益戸数	総事業費	工期
	169ha	387戸	2,124百万円	平成25～33年度
	主要工事	農業用排水施設整備 25km		
	関連事業	該当なし		
費用対効果	B：総便益	C：総費用	B / C	算定方式
	2,374百万円	1,929百万円	1.23	総費用総便益比方式
概要図	別紙のとおり			

出典：砥用地区土地改良事業計画書（熊本県農村計画課作成）

概 要 図

農村地域防災減災事業 砥用地区

美里町



凡 例	
	ダム受益地 (水田)
	管路 (パイプライン) 石綿管
	計画路線
	既設路線利用区間
	ファームポンド
	国 道
	県 道
	広域農道
	町 道
	河 川