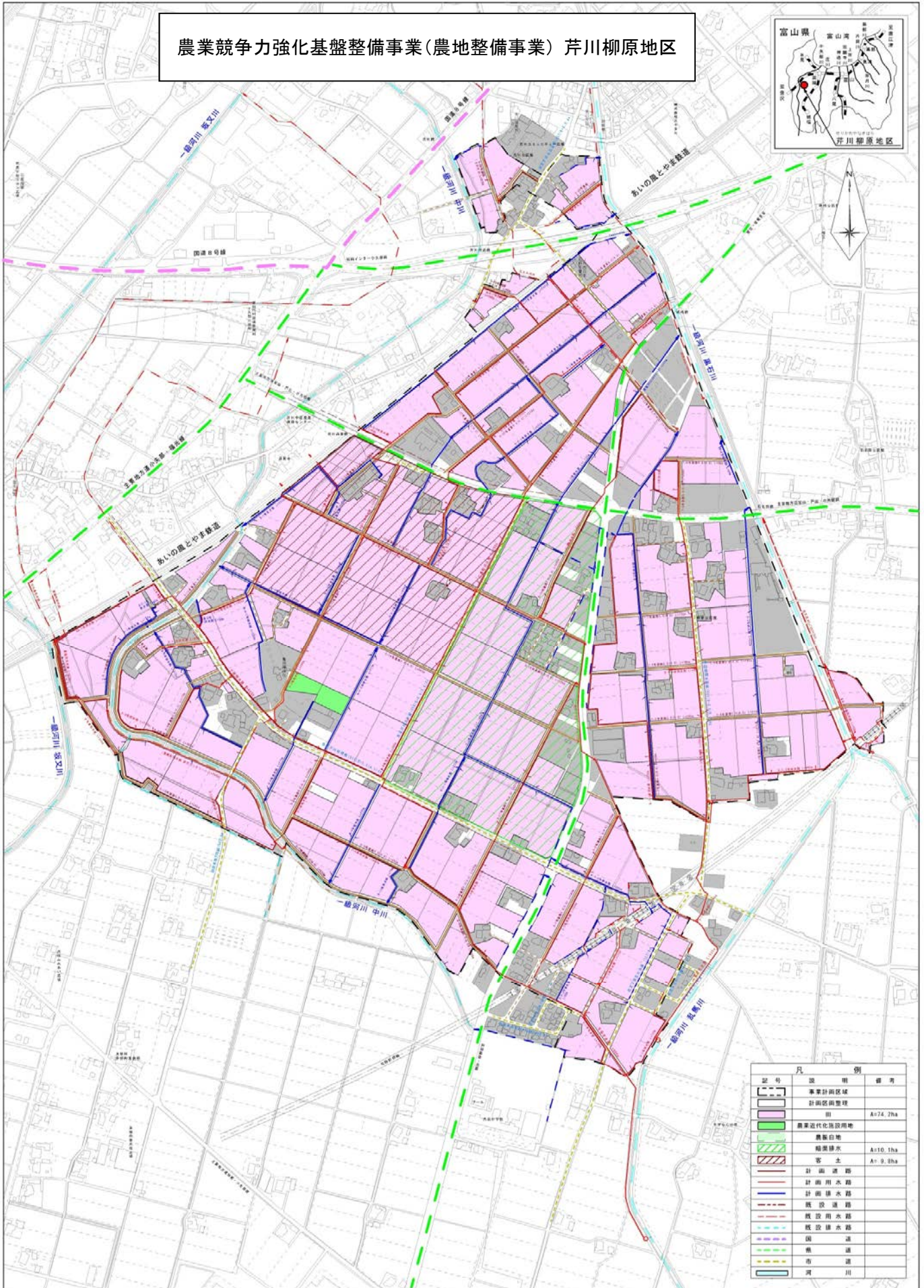


地区別事業概要

事業名	農業競争力強化基盤整備事業 農地整備事業	地区名	せりかわやなぎはら 芹川柳原	
関係市町村	おやべし 富山県小矢部市	事業主体	富山県	
事業目的	<p>本地区は、小矢部市東部に広がる優良な水田地帯で、水稻を中心とした営農が展開されている。</p> <p>地区内の農地は、昭和32年から昭和35年にかけて団体営ほ場整備事業により整備されているが、10aと小区画で機械作業の効率が悪く、農道の幅員も狭いため、農作物及び資材の運搬等に苦慮しており、効率的な農作業を行うための妨げとなっている。また、整備後50年を経過し、用排水路の老朽化が著しく、水管理や維持管理費の増大、水路からの漏水のため、主要作物である水稻や大麦・大豆の転作作物の栽培にも支障をきたしている。</p> <p>このため、本事業により区画整理による大区画化を行い、営農組織の法人化と担い手への農地集積・集約化を促進し、農作業の効率化と農業経営の安定化を進め、本地域の農業競争力の強化を図るものである。</p>			
事業概要	受益面積	受益戸数	総事業費	工期
	74ha	102戸	1,560百万円	平成28～36年度
	主要工事	区画整理 74ha		
関連事業				
費用対効果	B：総便益	C：総費用	B／C	算定方式
	2,126百万円	1,519百万円	1.39	総費用総便益比方式
概要図	別添のとおり			

概要図

農業競争力強化基盤整備事業(農地整備事業) 芹川柳原地区



記号	説明	備考
[Thick black line]	事業計画区域	
[Thin black line]	計画区域整理	
[Pink area]	田	A:74.7ha
[Green area]	農業近代化施設用地	
[Light green area]	農産用地	
[Green area with diagonal lines]	稲藁排水	A:10.1ha
[Blue area with diagonal lines]	客土	A: 9.8ha
[Blue dashed line]	計画道路	
[Blue solid line]	計画用水路	
[Blue dashed line]	計画排水路	
[Red dashed line]	既設道路	
[Red solid line]	既設用水路	
[Red dashed line]	既設排水路	
[Blue dashed line]	国道	
[Green dashed line]	県道	
[Yellow dashed line]	市道	
[Blue solid line]	河川	

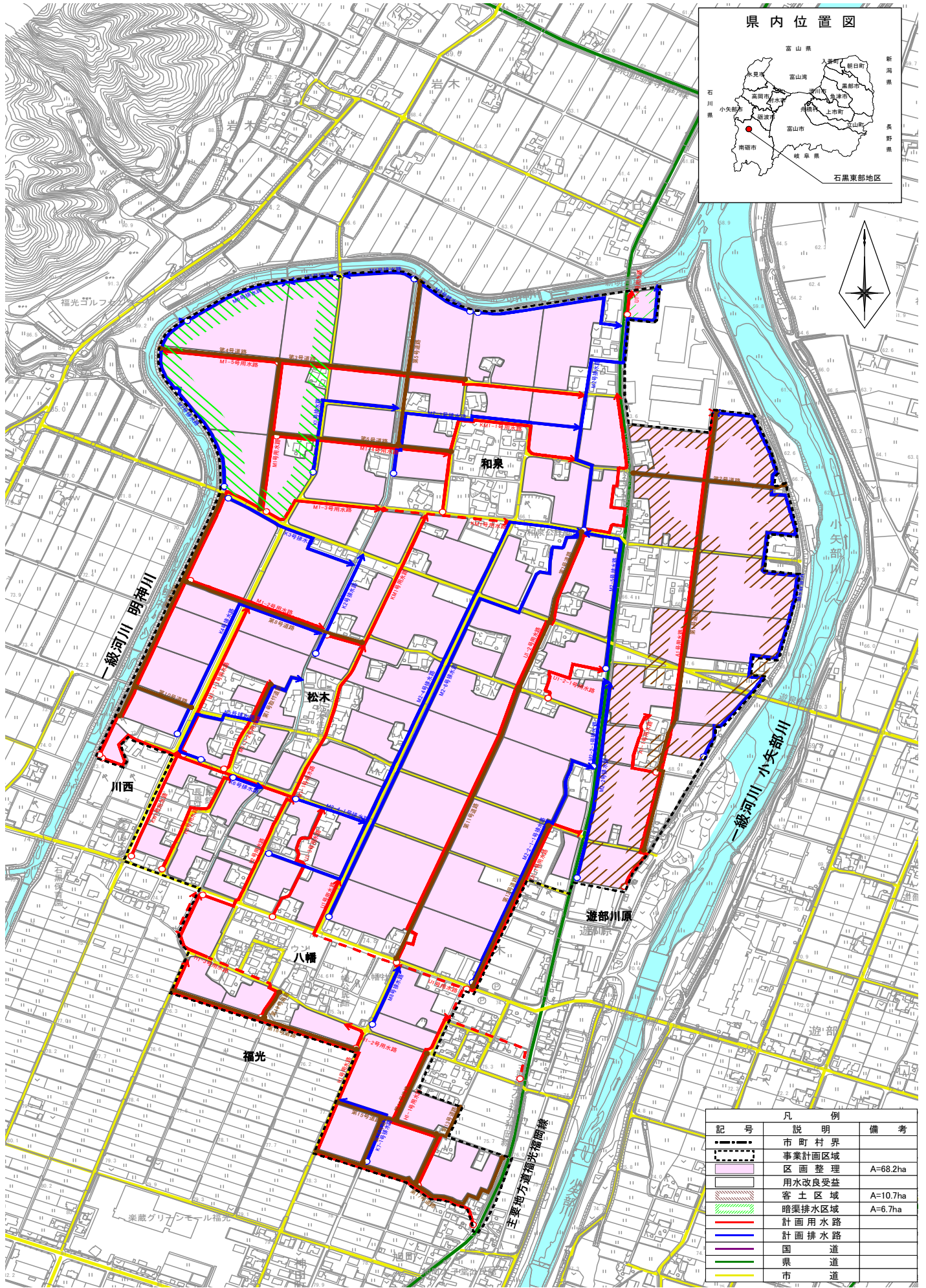
地区別事業概要

事業名	農業競争力強化基盤整備事業 農地整備事業	地区名	いしくらとうぶ 石黒東部	
関係市町村	富山県南砺市 ^{なんとし}	事業主体	富山県	
事業目的	<p>本地区は、南砺市西部に広がる優良な水田地帯で、水稲を中心とした営農が展開されている。</p> <p>地区内の農地は、昭和37年から昭和40年にかけて団体営ほ場整備事業により整備されているが、15aと小区画で機械作業の効率が悪く、農道の幅員も狭いため、農作物及び資材の運搬等に苦慮しており、効率的な農作業を行うための妨げとなっている。また、整備後50年を経過し、用排水路の老朽化が著しく、水管理や維持管理費の増大、水路からの漏水のため、主要作物である水稲や大麦・大豆の転作作物の栽培にも支障をきたしている。</p> <p>このため、本事業により区画整理による大区画化を行い、営農組織の法人化と担い手への農地集積・集約化を促進し、農作業の効率化と農業経営の安定化を進め、本地域の農業競争力の強化を図るものである。</p>			
事業概要	受益面積	受益戸数	総事業費	工期
	68ha	86戸	1,412百万円	平成28～36年度
	主要工事	区画整理 68ha		
関連事業				
費用対効果	B：総便益	C：総費用	B／C	算定方式
	2,204百万円	1,978百万円	1.11	総費用総便益比方式
概要図	別添のとおり			

出典：石黒東部地区土地改良事業計画概要書（富山県砺波農林振興センター指導課作成）

概要図

農業競争力強化基盤整備事業 農地整備事業 石黒東部地区



記号	説明	備考
---	市町村界	
---	事業計画区域	
■	区画整理	A=68.2ha
■	用水改良受益	
■	客土区域	A=10.7ha
■	暗渠排水区域	A=6.7ha
—	計画用水路	
—	計画排水路	
—	国道	
—	県道	
—	市道	

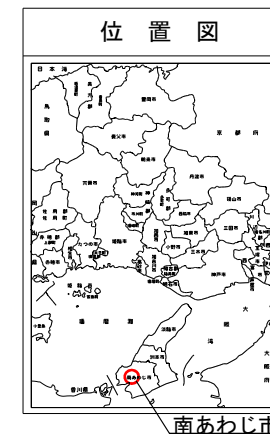
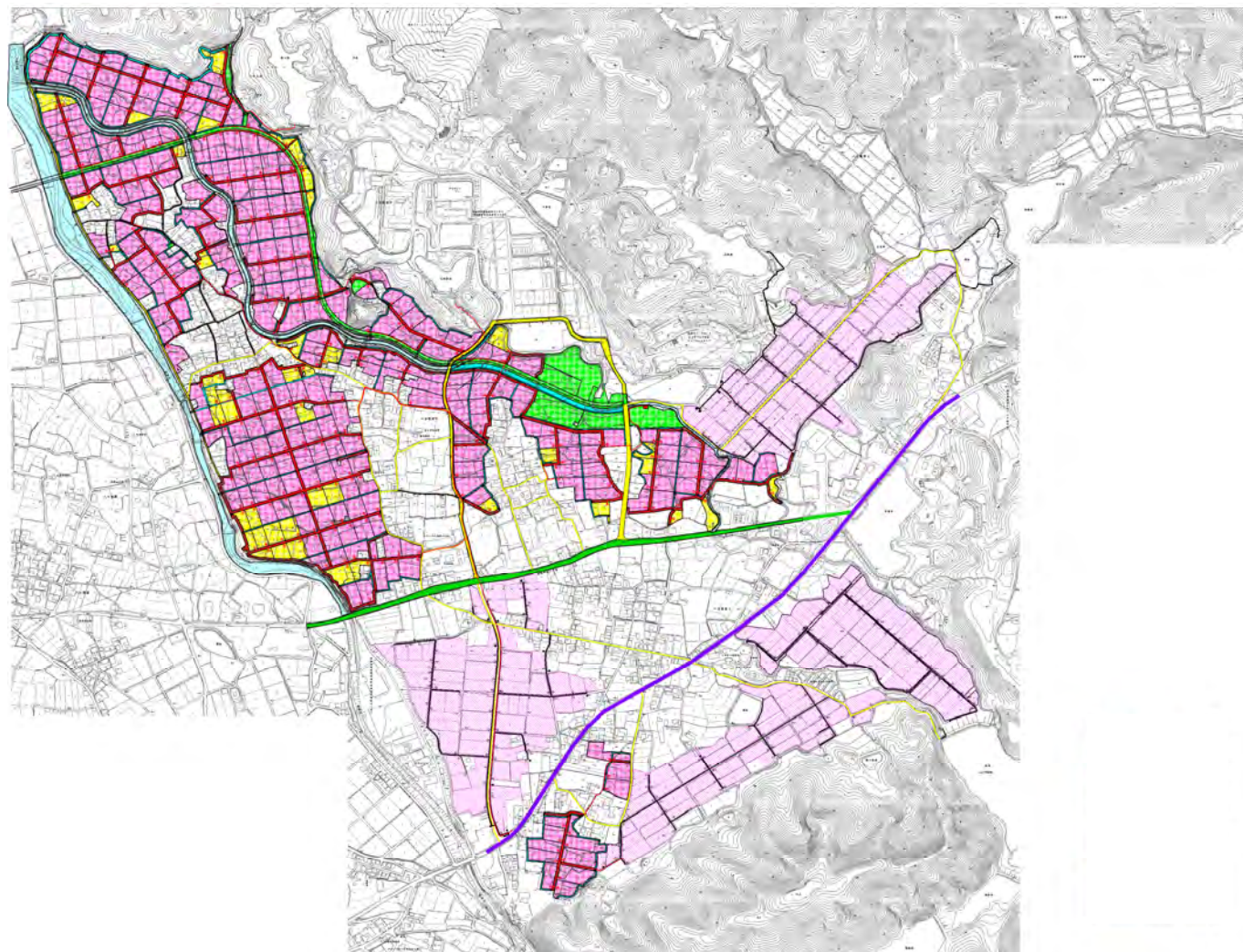
地区別事業概要

事業名	農業競争力強化基盤整備事業 農地整備事業	地区名	ようぎ 養宜	
関係市町村	<small>みなみあわじし</small> 兵庫県南あわじ市	事業主体	兵庫県	
事業目的	<p>本地区は淡路島南西部に位置し、表作では水稻を主体として飼料作物を、裏作ではたまねぎ、レタス等を組み合わせた営農が展開されている。地区内は小区画で不整形な農地が多く、農道も狭小であり、また用排兼用水路が老朽化していることから、営農に支障をきたしている。このため、本事業により区画整理、用水路の整備を行うことで、優良農地を確保し、併せて担い手へ農地の面的集積を促進し、本地域の農業競争力の強化を図るものである。</p>			
事業概要	受益面積	受益戸数	総事業費	工 期
	98ha	223戸	1,982百万円	平成28～36年度
	主要工事	区画整理 59ha 用水路 8 km		
	関連事業			
費用対効果	B：総便益	C：総費用	B／C	算定方式
	4,265百万円	2,603百万円	1.63	総費用総便益比方式
概要図	別添のとおり			

出典：養宜地区土地改良事業計画概要書（兵庫県農地整備課作成）

概 要 図

農業競争力強化基盤整備事業（農地整備事業） 養宜地区



凡 例	
	区画整理(田)
	区画整理(畑)
	非農用地
	用排水施設整備
	支線道路
	支線用水路
	支線排水路
	国 道
	県 道
	市 道
	河 川