

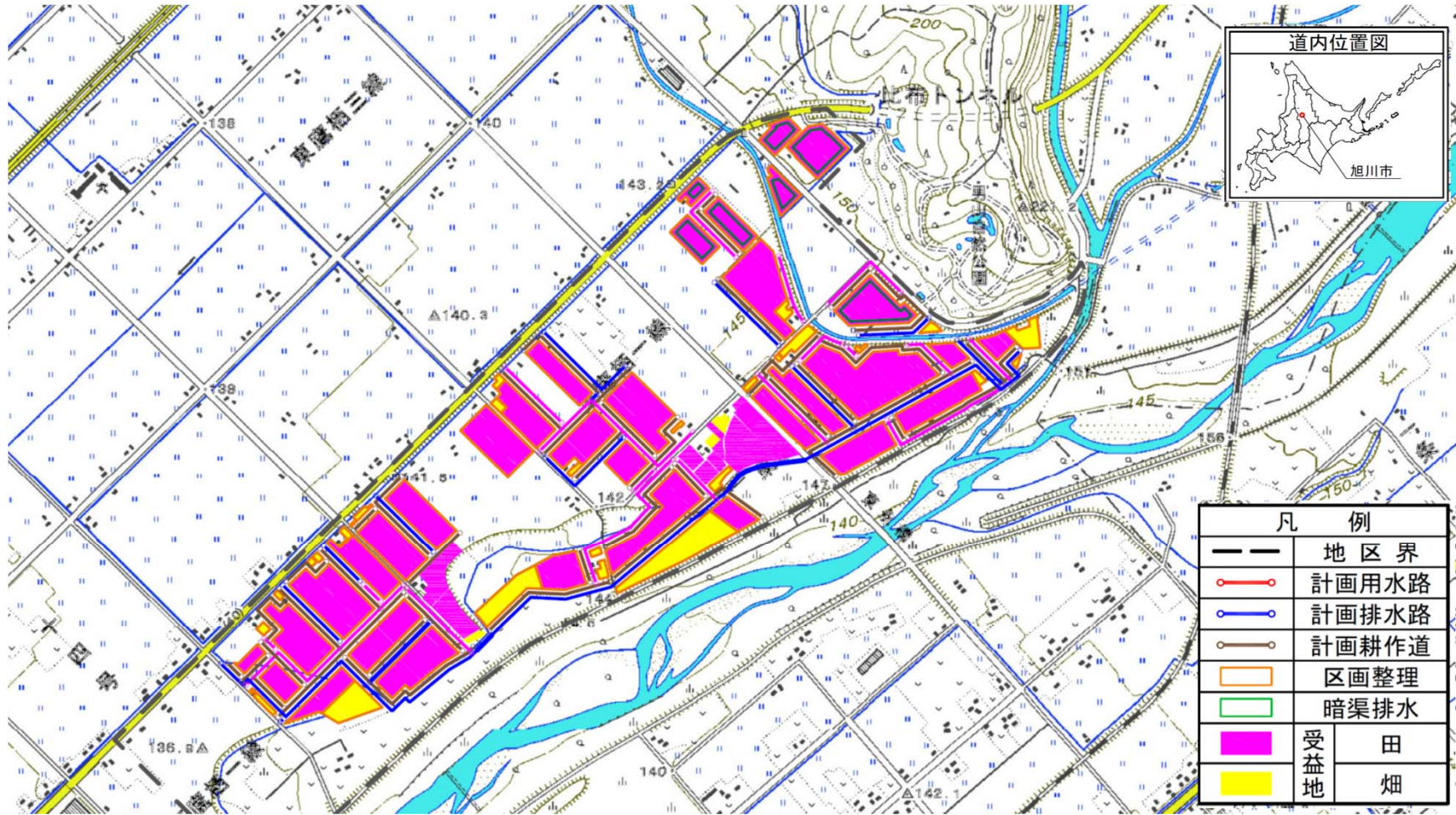
地区別事業概要

事業名	農業競争力強化基盤整備事業 農地整備事業		地区名	ひがしいち 東 1
関係市町村	あさひかわし 北海道旭川市		事業主体	北海道
事業目的	<p>本地区は、水稻を主体に小麦や大豆等を組み合わせた営農が展開されている。これまで地区内では、用排水路等の整備が行われてきたものの、老朽化による機能低下が著しく、用水不足や排水不良が生じている。</p> <p>農家戸数の減少や高齢化が進んでおり、担い手への農地集積を進める必要があるが、現況の水田区画は、40a程度で効率的な機械作業が行えず、農地集積が進まない原因となっている。</p> <p>このため、本事業により排水路の整備を行うとともに、区画整理によるほ場の大区画化を行うことにより、担い手へ農地の面的集積を図り、本地域の農業競争力の強化を図るものである。</p>			
事業概要	受益面積	受益戸数	総事業費	工 期
	95ha	23戸	1,173百万円	平成27～34年度
	主要工事	<ul style="list-style-type: none"> ・ 排水路 0.3km ・ 区画整理 85ha 		
	関連事業	—		
費用対効果	B : 総便益	C : 総費用	B / C	算定方式
	1,723百万円	1,235百万円	1.39	総費用総便益比方式
概要図	別添のとおり			

出典：東1地区土地改良事業計画概要書（北海道上川総合振興局調整課作成）

概 要 図

農業競争力強化基盤整備事業（農地整備事業） 東1地区



地区別事業概要

事業名	農業競争力強化基盤整備事業 農地整備事業	地区名	なかしべつだいいち 中士別第1
関係市町村	しべつし 北海道士別市	事業主体	北海道
事業目的	<p>本地区は、水稻を主体に小麦、大豆、てん菜を組み合わせた営農が展開されている。</p> <p>これまでに地区内では、用排水路や暗渠排水等の整備が行われてきたものの、老朽化による機能低下が著しく、用水不足や排水不良が生じている。加えて、担い手への農地集積および法人化が進み経営規模の拡大が進んでいるが、現況の水田の区画は50a程度であるため労働生産性が低く、現在工事中の高規格道路により、さらにほ場が分断され効率的な営農の妨げとなっている。</p> <p>このため、本事業により、区画整理によるほ場の大区画化を行うことにより、担い手へ農地の面的集積を図り、本地域の農業競争力の強化を図るものである。</p>		
事業概要	受益面積	受益戸数	総事業費
	253ha	18戸	4,951百万円
	主要工事	・ 区画整理 253ha	
	関連事業	—	
費用対効果	B : 総便益	C : 総費用	B / C
	4,919百万円	4,415百万円	1.11
算定方式	総費用総便益比方式		
概要図	別添のとおり		

出典：中士別第1地区土地改良事業計画概要書（北海道上川総合振興局調整課作成）

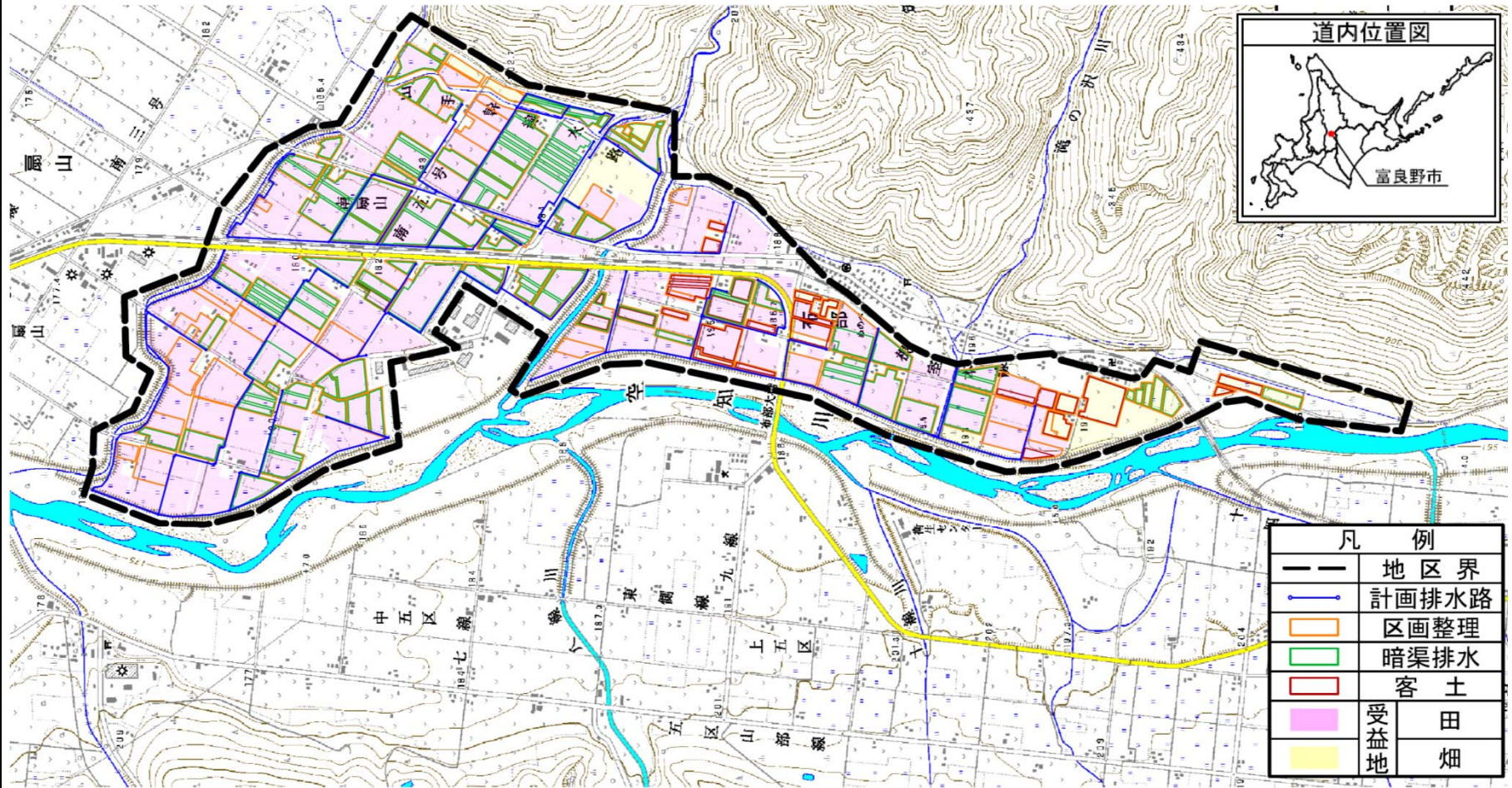
地区別事業概要

事業名	農業競争力強化基盤整備事業 農地整備事業		地区名	おうぎやまみなみ 扇山南
関係市町村	ふらのし 北海道富良野市		事業主体	北海道
事業目的	<p>本地区は、玉ねぎを主体に水稻や小麦、人参、メロンなど多様な作物を栽培し、田畑複合的な営農が展開されている。</p> <p>これまでに地区内では、用水路の整備が主に行われてきたが、排水路の整備は遅れており、排水不良が生じている。</p> <p>農家戸数の減少や高齢化が進んでおり、担い手への農地集積を進める必要があるが、現況の水田区画は、40a程度で効率的な機械作業が行えず、農地集積が進まない原因となっている。</p> <p>このため、本事業により排水路の整備を行うとともに、ほ場の大区画化を行い、担い手へ農地の面的集積を図り、本地域の農業競争力の強化を図るものである。</p>			
事業概要	受益面積	受益戸数	総事業費	工 期
	266ha	32戸	3,078百万円	平成27～36年度
	主要工事	<ul style="list-style-type: none"> ・ 排水路 21km ・ 区画整理 170ha 		
	関連事業	—		
費用対効果	B：総便益	C：総費用	B／C	算定方式
	5,840百万円	4,043百万円	1.44	総費用総便益比方式
概要図	別添のとおり			

出典：扇山南地区土地改良事業計画概要書（北海道上川総合振興局調整課作成）

概 要 図

農業競争力強化基盤整備事業（農地整備事業） 扇山南地区



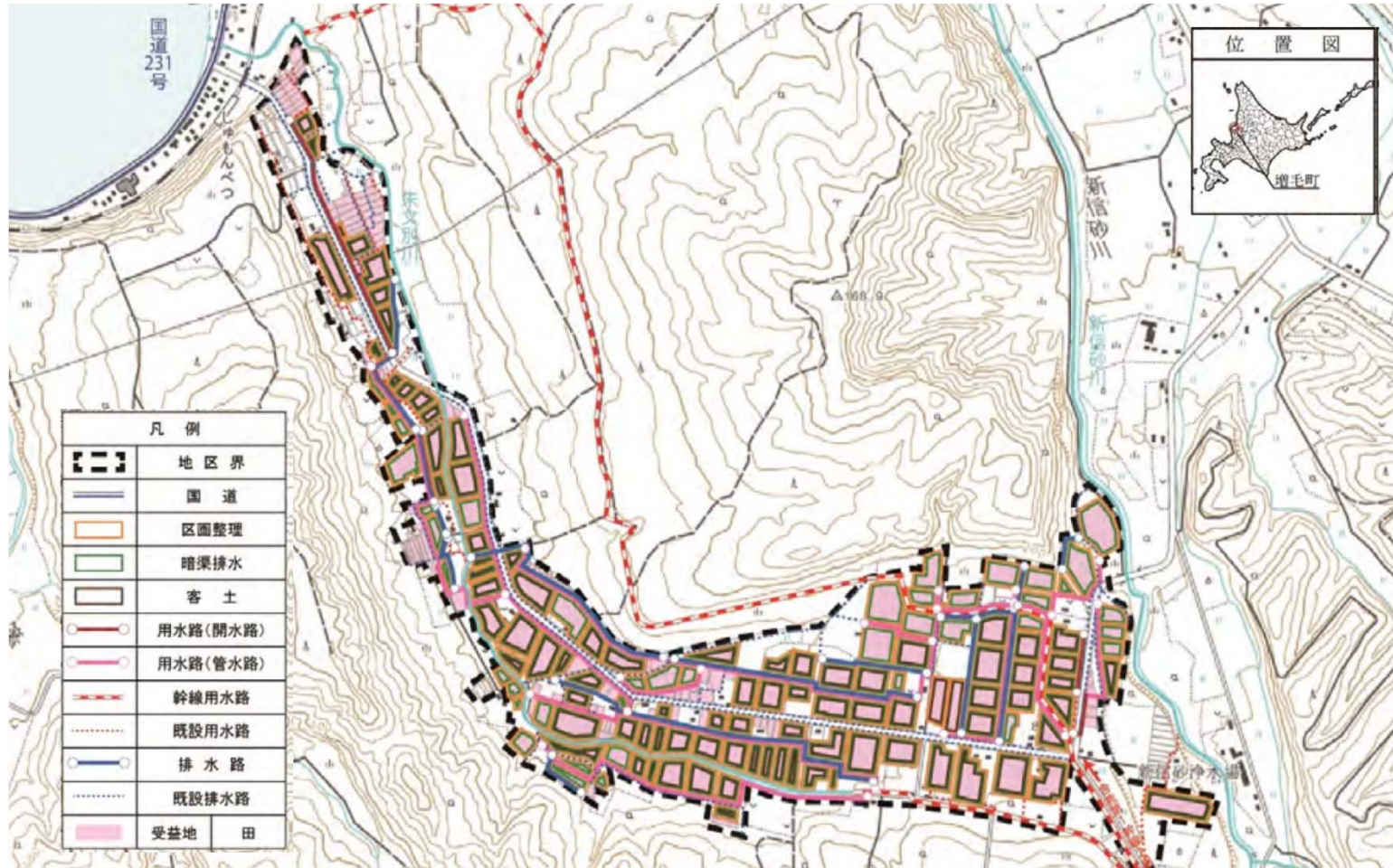
地区別事業概要

事業名	農業競争力強化基盤整備事業 農地整備事業		地区名	しゅもんべつ 朱文別
関係市町村	ましけぐんましけちよう 北海道増毛郡増毛町		事業主体	北海道
事業目的	<p>本地区は、水稻を主体にそばや小麦等を組み合わせた営農が展開されている。これまでに地区内では、ほ場整備事業が行われておらず、私費による簡易な整備により対応してきたが、十分な整備ではなく、用水不足や排水不良が生じている。また、用排水の分離も為されておらず、転作作物の導入の支障となっている。加えて、担い手への農地集積が進み経営規模の拡大が進んでいるが、現況の水田の区画は20a程度であるため労働生産性が低く、効率的な営農の妨げとなっている。</p> <p>このため、用排水路の整備を行うとともに、区画整理によるほ場の大区画化を行うことにより、担い手へ農地の面的集積を図り、本地域の農業競争力の強化を図るものである。</p>			
事業概要	受益面積	受益戸数	総事業費	工 期
	96ha	15戸	2,062百万円	平成27～36年度
	主要工事	<ul style="list-style-type: none"> ・ 用排水路 15km ・ 区画整理 87ha 		
	関連事業	—		
費用対効果	B：総便益	C：総費用	B／C	算定方式
	2,391百万円	1,883百万円	1.26	総費用総便益比方式
概要図	別添のとおり			

出典：朱文別地区土地改良事業計画概要書（北海道留萌総合振興局農村振興課作成）

概 要 図

農業競争力強化基盤整備事業（農地整備事業） 朱文別地区



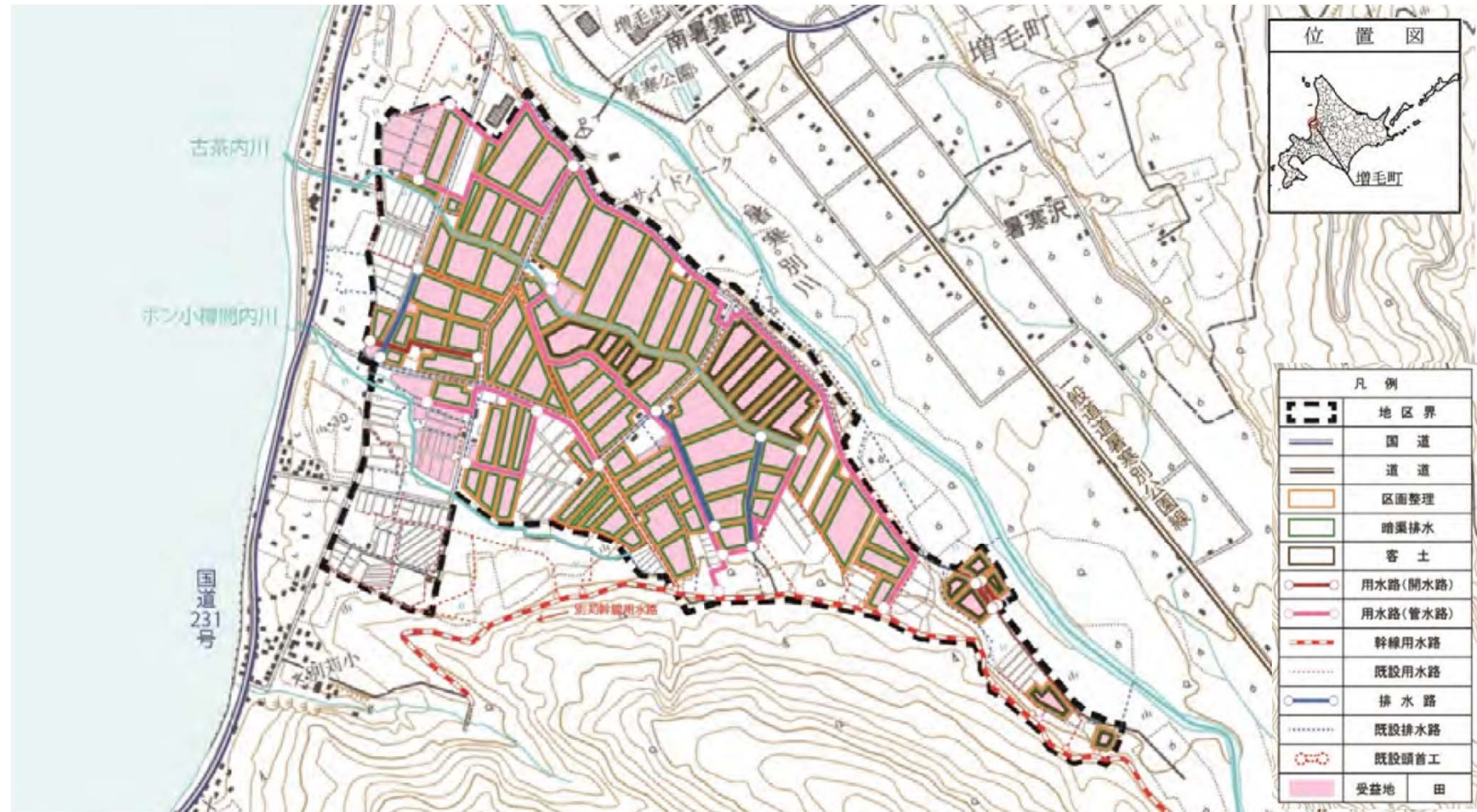
地区別事業概要

事業名	農業競争力強化基盤整備事業 農地整備事業		地区名	べつかり 別荘
関係市町村	ましけぐんましけちよう 北海道増毛郡増毛町		事業主体	北海道
事業目的	<p>本地区は、水稻を主体にそばや小麦等を組み合わせた営農が展開されている。これまでに地区内では、ほ場整備事業が行われておらず、私費による簡易な整備により対応してきたが、十分な整備ではなく、用水不足や排水不良が生じている。また、用排水の分離も為されておらず、転作作物の導入の支障となっている。加えて、担い手への農地集積が進み経営規模の拡大が進んでいるが、現況の水田の区画は20a程度であるため労働生産性が低く、効率的な営農の妨げとなっている。</p> <p>このため、用排水路の整備を行うとともに、区画整理によるほ場の大区画化を行うことにより、担い手へ農地の面的集積を図り、本地域の農業競争力の強化を図るものである。</p>			
事業概要	受益面積	受益戸数	総事業費	工 期
	85ha	13戸	1,272百万円	平成27～33年度
	主要工事	<ul style="list-style-type: none"> ・ 用排水路 7 km ・ 区画整理 78ha 		
	関連事業	—		
費用対効果	B：総便益	C：総費用	B／C	算定方式
	1,942百万円	1,211百万円	1.60	総費用総便益比方式
概要図	別添のとおり			

出典：別荘地区土地改良事業計画概要書（北海道留萌総合振興局農村振興課作成）

概 要 図

農業競争力強化基盤整備事業（農地整備事業） 別荘地区



地区別事業概要

事業名	農業競争力強化基盤整備事業 農地整備事業	地区名	るべしべ るべしべ	
関係市町村	北海道北見市 <small>きたみし</small>	事業主体	北海道	
事業目的	<p>本地区は、小麦、てんさい、ばれいしょの畑作3品とたまねぎを基幹作物としており、高収益作物として豆類（白花豆）等が生産されている。</p> <p>地区内の基盤整備は、担い手の育成・支援に向け、農地や基幹道路など総合的な整備が行われてきたものの、排水路の能力不足や土壌状況により排水性の悪いほ場が存在しており、湿害等による収量の減少や品質の低下、播種や防除・収穫の適期作業に支障をきたしている。</p> <p>このため、本事業により国営直轄明渠排水事業と一体的に排水路、暗渠排水の整備を行うとともに、区画整理等を総合的に整備することにより、生産性の高い優良農地を確保し、効率的な畑作農業経営の確立及び農業の生産性の向上を図り、本地区の農業競争力の強化を図るものである。</p>			
事業概要	受益面積	受益戸数	総事業費	工 期
	784ha	74戸	2,569百万円	平成27～36年度
	主要工事	排水路 3km、区画整理 597ha、暗渠排水 99ha、 営農用水 7km		
	関連事業	国営直轄明渠排水事業 留辺蘂地区		
費用対効果	B：総便益	C：総費用	B／C	算定方式
	6,861百万円	3,097百万円	2.21	総費用総便益比方式
概要図	別添のとおり			

出典：るべしべ地区土地改良事業計画概要書（北海道オホーツク総合振興局調整課作成）

概 要 図

農業競争力強化基盤整備事業（農地整備事業） るべしべ地区

