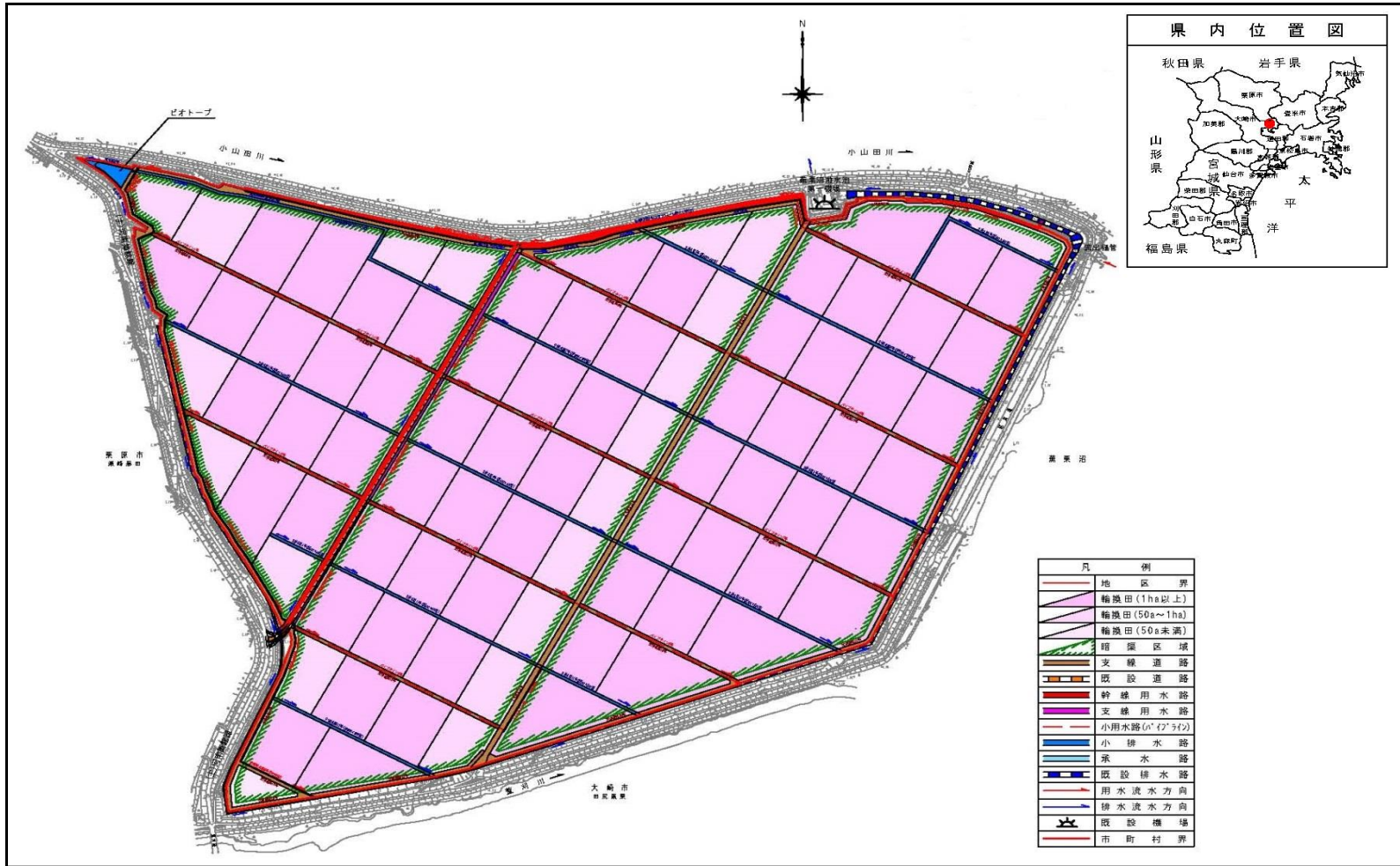


地区別事業概要

事業名	農業競争力強化基盤整備事業 農地整備事業	地区名	はさまだいよん 迫第四	
関係市町村	<small>おおさきし</small> 宮城県大崎市、 <small>くりはらし</small> 栗原市	事業主体	宮城県	
事業目的	<p>本地区は、宮城県の北東部に位置し、北側を一級河川小山田川、南側を一級河川萱刈川、東側を蕪栗沼に囲まれた水田地域であり、洪水機能を持った遊水池に指定されている。また、地区中央部の農道境界として栗原市と大崎市に分割されている。平成17年度には蕪栗沼及び周辺水田としてラムサール条約の登録地の一部として登録されており、自然との調和を図りながら営農を行っている地域である。本地区の農地は、昭和10年代に開拓事業により整備された10a未満の小区画であり、道路は狭小で大型機械の交通が出来ず、水路は用排兼用の土水路となっており排水が悪く、営農に支障をきたしている。このため、本事業により区画整理によりほ場の大区画化を行い、優良農地を確保し、担い手への農地集積の加速化を図り、本地域の農業競争力の強化を図るものである。</p>			
事業概要	受益面積	受益戸数	総事業費	工期
	87 ha	109 戸	1,382 百万円	平成28～35年度
	主要工事	区画整理 87ha		
	関連事業	—		
費用対効果	B：総便益	C：総費用	B／C	算定方式
	2,206 百万円	1,453 百万円	1.51	総費用総便益比方式
概要図	別添のとおり			

概要図

農業競争力強化基盤整備事業（農地整備事業） 迫第四地区



地区別事業概要

事業名	農業競争力強化基盤整備事業 農地整備事業	地区名	しのめはら 東雲原
関係市町村	秋田県 <small>のしろし</small> 能代市	事業主体	秋田県
事業目的	本地区は、能代市市街地の北端に位置し、水稻を中心とした営農が展開されている。 地区内の農地は、10aと小区画で用排水路が土水路であるとともに、排水路底が浅く暗渠排水の整備ができないため、排水不良が生じるなど、作業効率の向上や生産性の向上の妨げとなっている。 このため、本事業により区画整理による区画の拡大を行い、担い手への農地集積を促進し、高生産・低コストの農業経営により、本地域の農業競争力の強化を図るものである。		
事業概要	受益面積	受益戸数	総事業費
	152ha	96戸	3,519百万円
	主要工事	区画整理 152ha	
	関連事業		
費用対効果	B：総便益	C：総費用	B/C
	4,555百万円	3,442百万円	1.32
概要図	別添のとおり		

出典：東雲原地区土地改良事業計画概要書（秋田県農林水産部農山村振興課作成）

概 要 図

農業競争力強化基盤整備事業（農地整備事業） 東雲原地区

県内位置図



凡 例	
色 別	名 称
田ノ畑	区画整理
	支線道路 4/5m
	支線道路 3/4m
	支線用水路
	小用水路
	既設用水路
	支線排水路
	小排水路
	既設排水路
	県道
	市道
	分水工
	揚水機
	暗渠排水
	非農用地

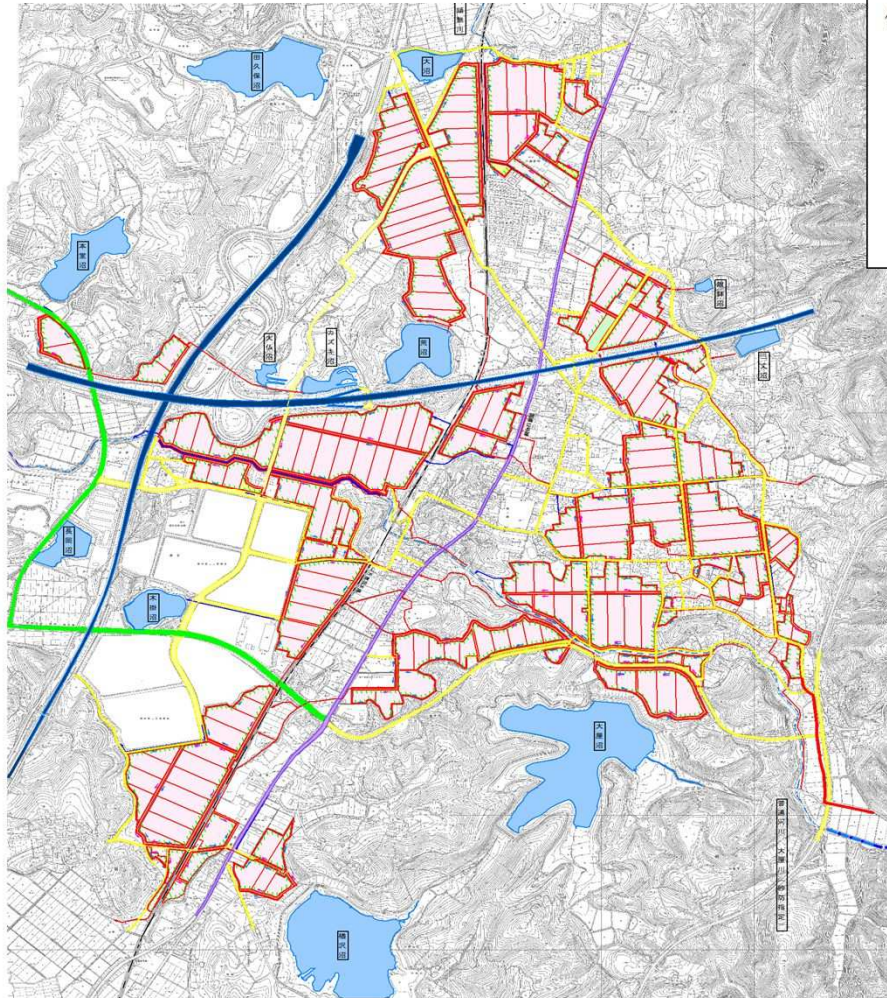
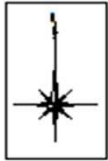
地区別事業概要

事業名	農業競争力強化基盤整備事業 農地整備事業	地区名	さかえとうぶ 栄 東部	
関係市町村	秋田 ^{よこてし} 県横手市	事業主体	秋田県	
事業目的	本地区は、横手市の中央部に位置し、水稻を中心としキャベツなどを組み合わせた複合経営が展開されている。 地区内の農地は、10a区画で用排水路が土水路であるとともに、排水路底が浅く暗渠排水の導入が出来ないため、排水不良が生じるなど、作業効率の向上や生産性の向上の妨げとなっている。 このため、本事業により区画整理による区画の大区画化を行うことにより、生産性の高い優良農地を確保するとともに、担い手への農地集積の加速化をすすめ、本地域の農業競争力の強化を図るものである。			
事業概要	受益面積	受益戸数	総事業費	工 期
	128ha	216戸	2,906百万円	平成28～33年度
	主要工事	区画整理 128ha		
	関連事業			
費用対効果	B：総便益	C：総費用	B／C	算定方式
	4,091百万円	3,866百万円	1.05	総費用総便益比方式
概要図	別添のとおり			

出典：栄東部地区土地改良事業計画概要書（秋田県農林水産部農山村振興課作成）

概 要 図

農業競争力強化基盤整備事業（農地整備事業） 栄東部地区



位置図



凡 例

色 別	名 称
田△畑△	区画整理
— (thin brown)	支線道路 4/5m
— (thick grey)	支線道路 3/4m
— (red)	支線用水路
— (magenta)	小用水路
— (dashed red)	既設用水路
— (blue)	支線排水路
— (cyan)	小排水路
— (dashed blue)	既設排水路
— (dark blue)	高規格幹線道路
— (purple)	国 道
— (green)	県 道
— (yellow)	市 道
○ (red)	分水工
○ (red)	頭首工
— (green hatched)	暗渠排水
— (green)	非農用地

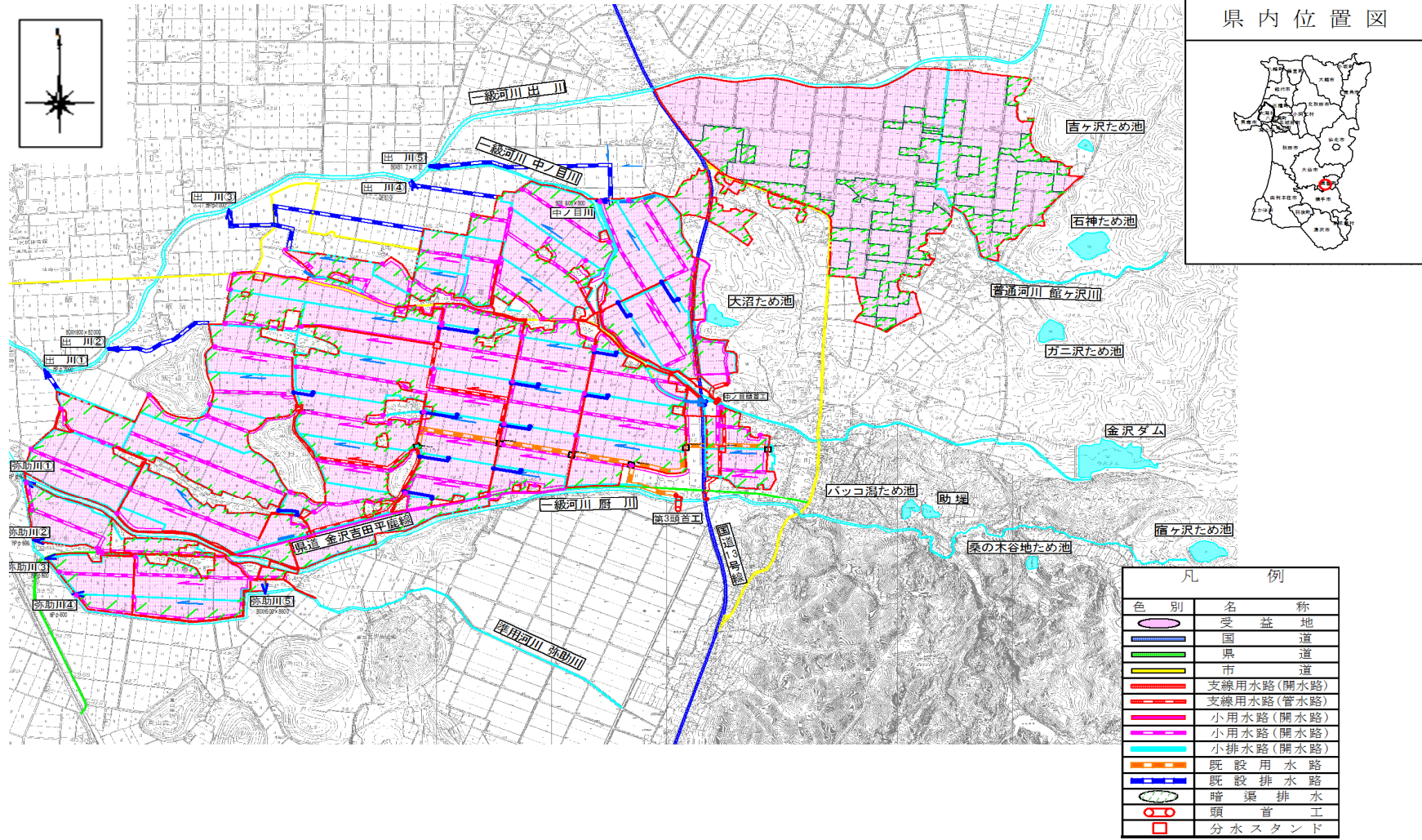
地区別事業概要

事業名	農業競争力強化基盤整備事業 農地整備事業	地区名	かねざわ 金沢	
関係市町村	よこてし せんほくぐん みさとちよう 秋田県横手市、仙北郡美郷町	事業主体	秋田県	
事業目的	本地区は、仙北郡美郷町の南部に位置し、水稻を中心とした営農が展開されている。 地区内の農地は、30a区画に整備されているものの、用水施設の老朽化が著しく漏水等が生じている。また暗渠排水が設置されていないため、排水不良が生じており、戦略作物導入による複合化への取組みの妨げとなっている。 このため、本事業により用排水路、暗渠排水を一体的に整備することで生産性の高い優良農地を確保するとともに、担い手への農地集積の加速化をすすめ、本地域の農業競争力の強化を図るものである。			
事業概要	受益面積	受益戸数	総事業費	工期
	405ha	309戸	4,298百万円	平成28～33年度
	主要工事	用排水路 75km 暗渠排水 265ha		
	関連事業			
費用対効果	B：総便益	C：総費用	B／C	算定方式
	10,335百万円	6,659百万円	1.55	総費用総便益比方式
概要図	別添のとおり			

出典：金沢地区土地改良事業計画概要書（秋田県農林水産部農山村振興課作成）

概要図

農業競争力強化基盤整備事業（農地整備事業） 金沢地区



県内位置図

凡 例	
色 別	名 称
○	受益地
—	国 道
—	県 道
—	市 道
—	支線用水路(開水路)
—	支線用水路(管水路)
—	小用水路(開水路)
—	小用水路(開水路)
—	小排水路(開水路)
—	既設用水路
—	既設排水路
○	暗渠排水
○	頭首工
□	分水スタンド

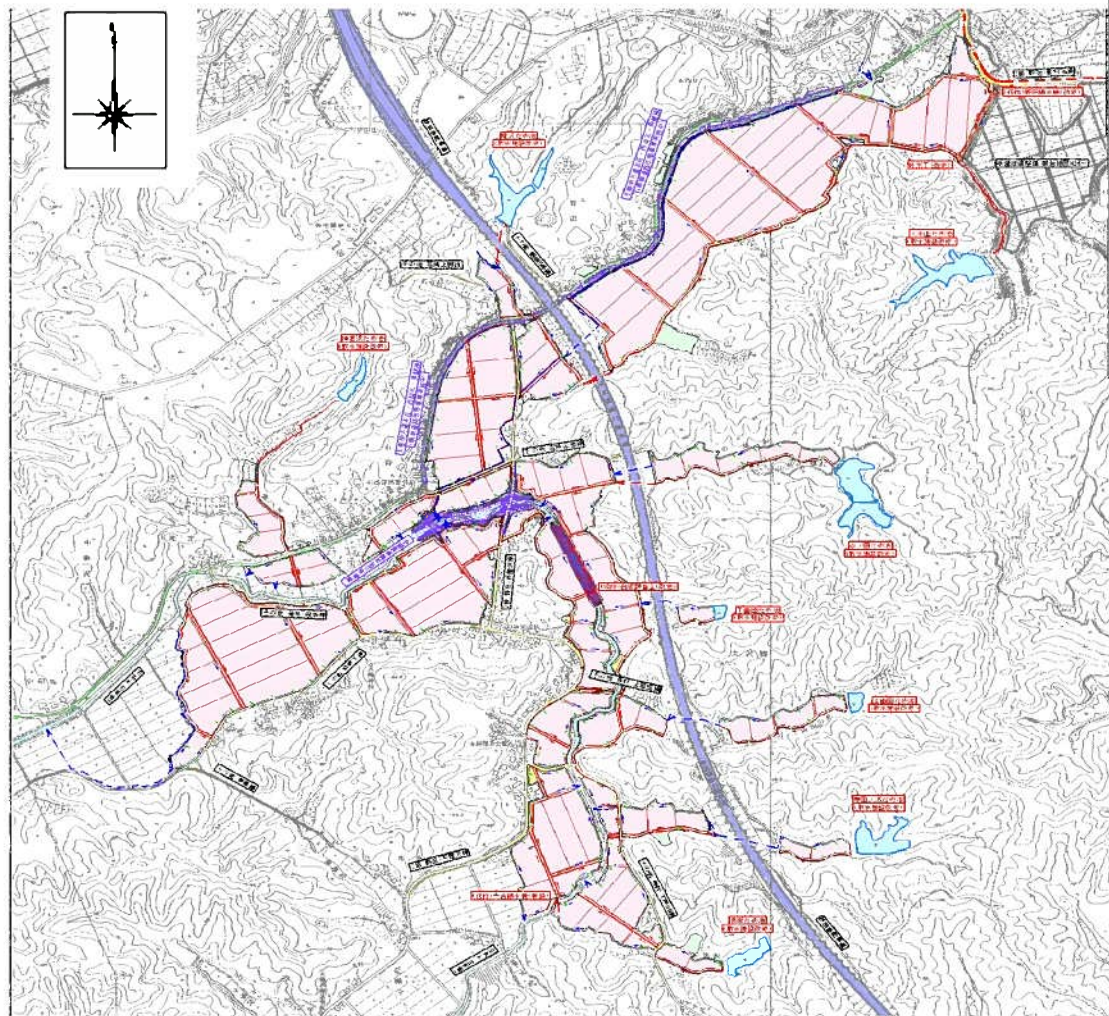
地区別事業概要

事業名	農業競争力強化基盤整備事業 農地整備事業	地区名	ろくごう 六合	
関係市町村	秋田 ^{だいせんし} 県大仙市	事業主体	秋田県	
事業目的	本地区は、大仙市の北西部に位置し、水稲を中心とし大豆、えだまめ等を組み合わせた複合経営が展開されている。 地区内の農地は、10a区画で用排水路が土水路であるとともに、排水路底が浅く暗渠排水の導入が出来ないため、排水不良が生じるなど、作業効率の向上や生産性の向上の妨げとなっている。 このため、本事業により区画整理による区画の大区画化を行うことで生産性の高い優良農地を確保するとともに、担い手への農地集積の加速化をすすめ、本地域の農業競争力の強化を図るものである。			
事業概要	受益面積	受益戸数	総事業費	工 期
	79ha	103戸	2,387百万円	平成28～33年度
	主要工事	区画整理 79ha		
	関連事業			
費用対効果	B：総便益	C：総費用	B／C	算定方式
	2,770百万円	2,435百万円	1.13	総費用総便益比方式
概要図	別添のとおり			

出典：六合地区土地改良事業計画概要書（秋田県農林水産部農山村振興課作成）

概 要 図

農業競争力強化基盤整備事業（農地整備事業） 六合地区



凡 例	
名 称	色 別
田畑	区画整理
— — —	既設用水路
— — —	支線用水路
— — —	小用水路
— — —	既設排水路
— — —	幹線排水路
— — —	支線排水路
— — —	小排水路
— — —	国 道
— — —	県 道
— — —	市 道
— — —	支線道路(4/5)
— — —	支線道路(3/4)
○	頭 首 工
Ⓟ	揚 水 機
○	暗 渠 排 水
○	非 農 用 地