

地区別事業概要

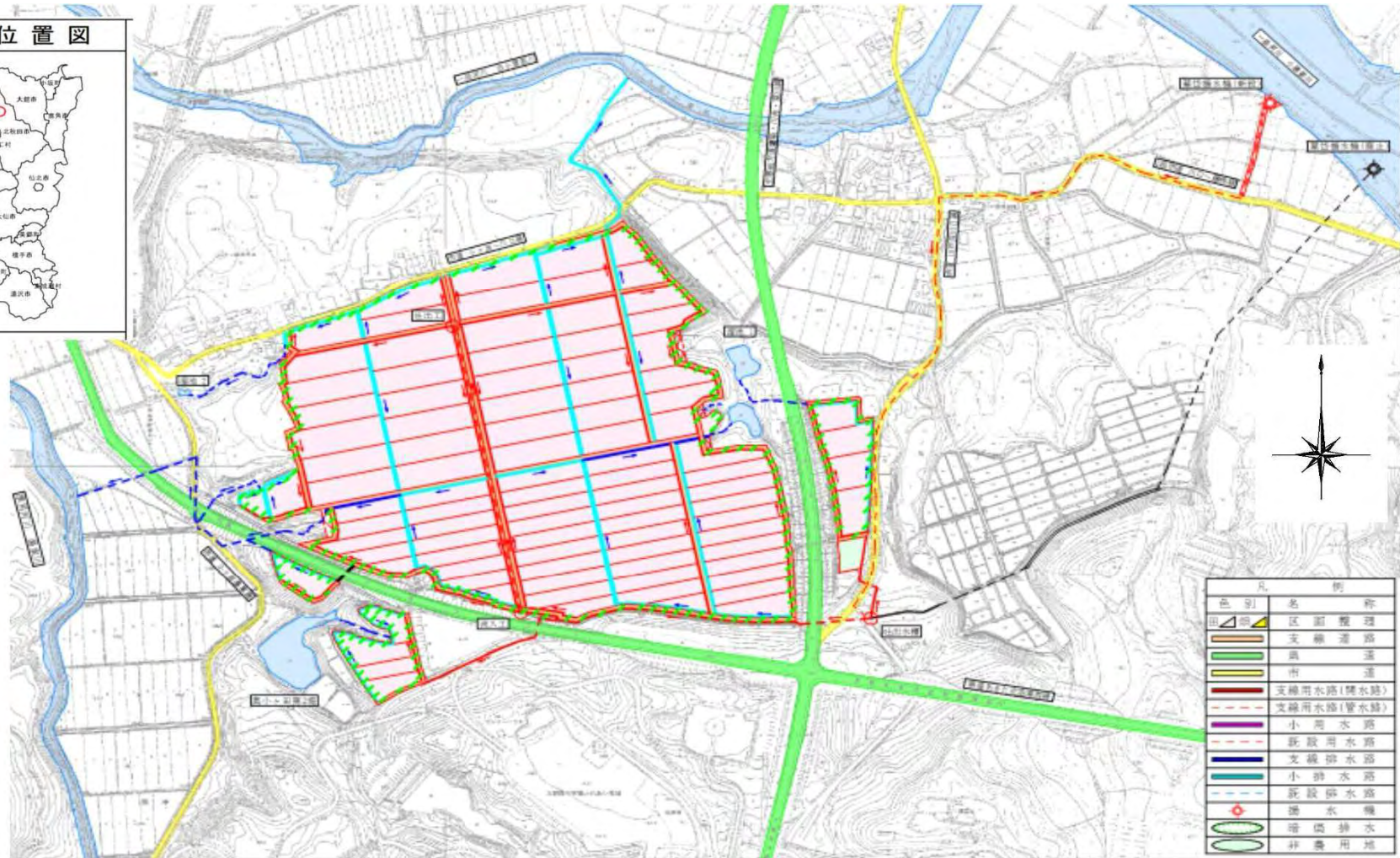
事業名	農業競争力強化基盤整備事業 農地整備事業	地区名	からむしい カラムシ岱	
関係市町村	秋田 ^{きたあきたし} 県北秋田市	事業主体	秋田県	
事業目的	本地区は、北秋田市市街地の南端に位置し、水稻を中心とした営農が展開されている。 地区内の農地は、10a～20aと小区画で用排水路が土水路であるとともに、排水路底が浅く暗渠排水の整備ができないため、排水不良が生じるなど、作業効率の向上や生産性の向上の妨げとなっている。 このため、本事業により区画整理による区画の拡大を行い、担い手への農地集積を促進し、高生産・低コストの農業経営により、本地域の農業競争力の強化を図るものである。			
事業概要	受益面積	受益戸数	総事業費	工 期
	34ha	52戸	1,010百万円	平成28～33年度
	主要工事	区画整理 34ha		
	関連事業			
費用対効果	B：総便益	C：総費用	B／C	算定方式
	1,088百万円	972百万円	1.11	総費用総便益比方式
概要図	別添のとおり			

出典：カラムシ岱地区土地改良事業計画概要書（秋田県農林水産部農山村振興課作成）

概 要 図

農業競争力強化基盤整備事業（農地整備事業） カラムシ岱地区

県内位置図



地区別事業概要

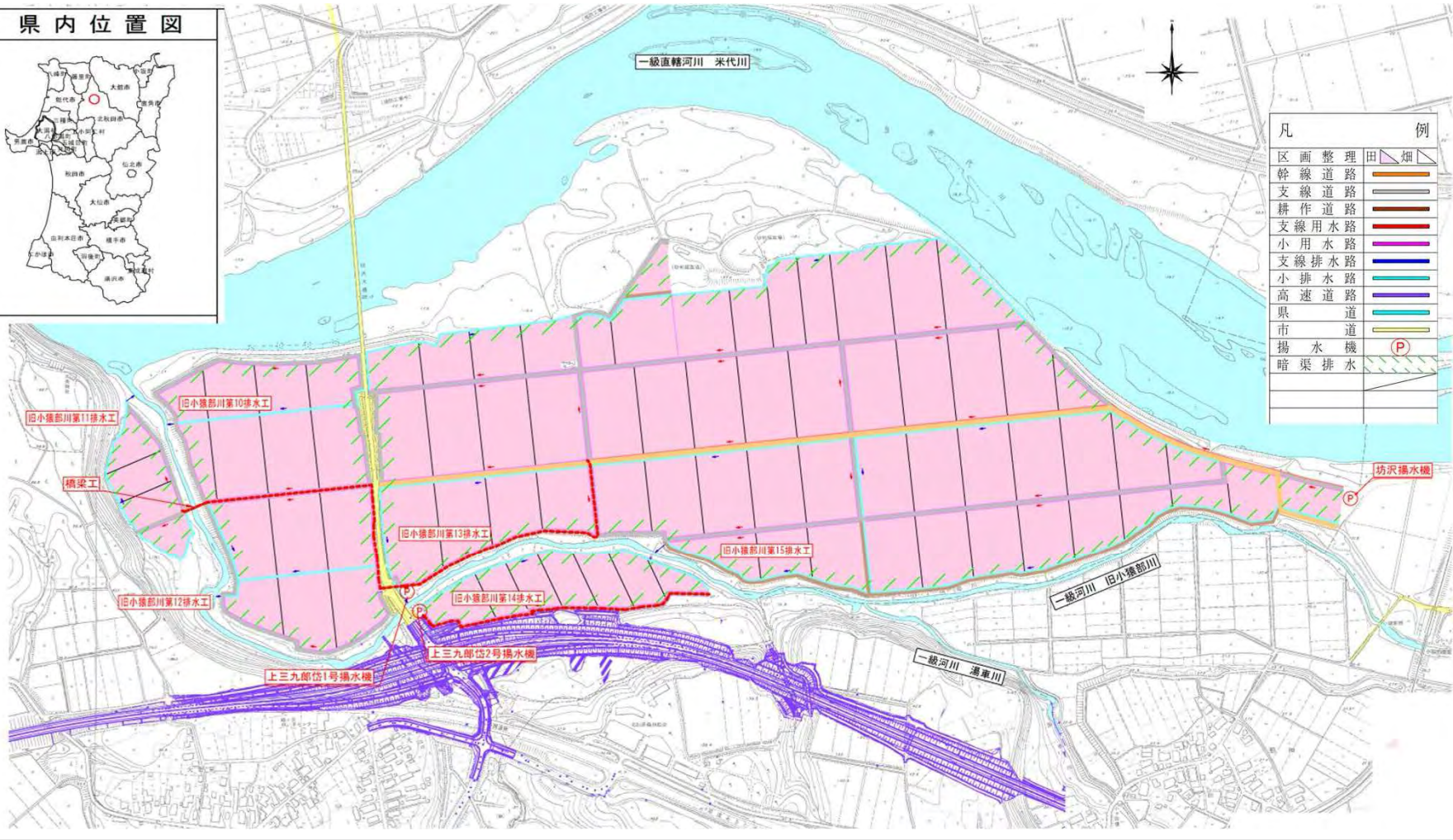
事業名	農業競争力強化基盤整備事業 農地整備事業	地区名	みつやたい 三ツ屋岱	
関係市町村	秋田 ^{きたあきたし} 県北秋田市	事業主体	秋田県	
事業目的	本地区は、北秋田市市街地の南端に位置し、水稻を中心とした営農が展開されている。 地区内の農地は、10aと小区画で用排水路が土水路であるとともに、排水路底が浅く暗渠排水の整備ができないため、排水不良が生じるなど、作業効率の向上や生産性の向上の妨げとなっている。 このため、本事業により区画整理による区画の拡大を行い、担い手への農地集積を促進し、高生産・低コストの農業経営により、本地域の農業競争力の強化を図るものである。			
事業概要	受益面積	受益戸数	総事業費	工期
	63ha	181戸	1,270百万円	平成28～33年度
	主要工事	区画整理 63ha		
	関連事業			
費用対効果	B：総便益	C：総費用	B／C	算定方式
	1,851百万円	1,212百万円	1.52	総費用総便益比方式
概要図	別添のとおり			

出典：三ツ屋岱地区土地改良事業計画概要書（秋田県農林水産部農山村振興課作成）

概要図

農業競争力強化基盤整備事業（農地整備事業） 三ツ屋岱地区

県内位置図



地区別事業概要

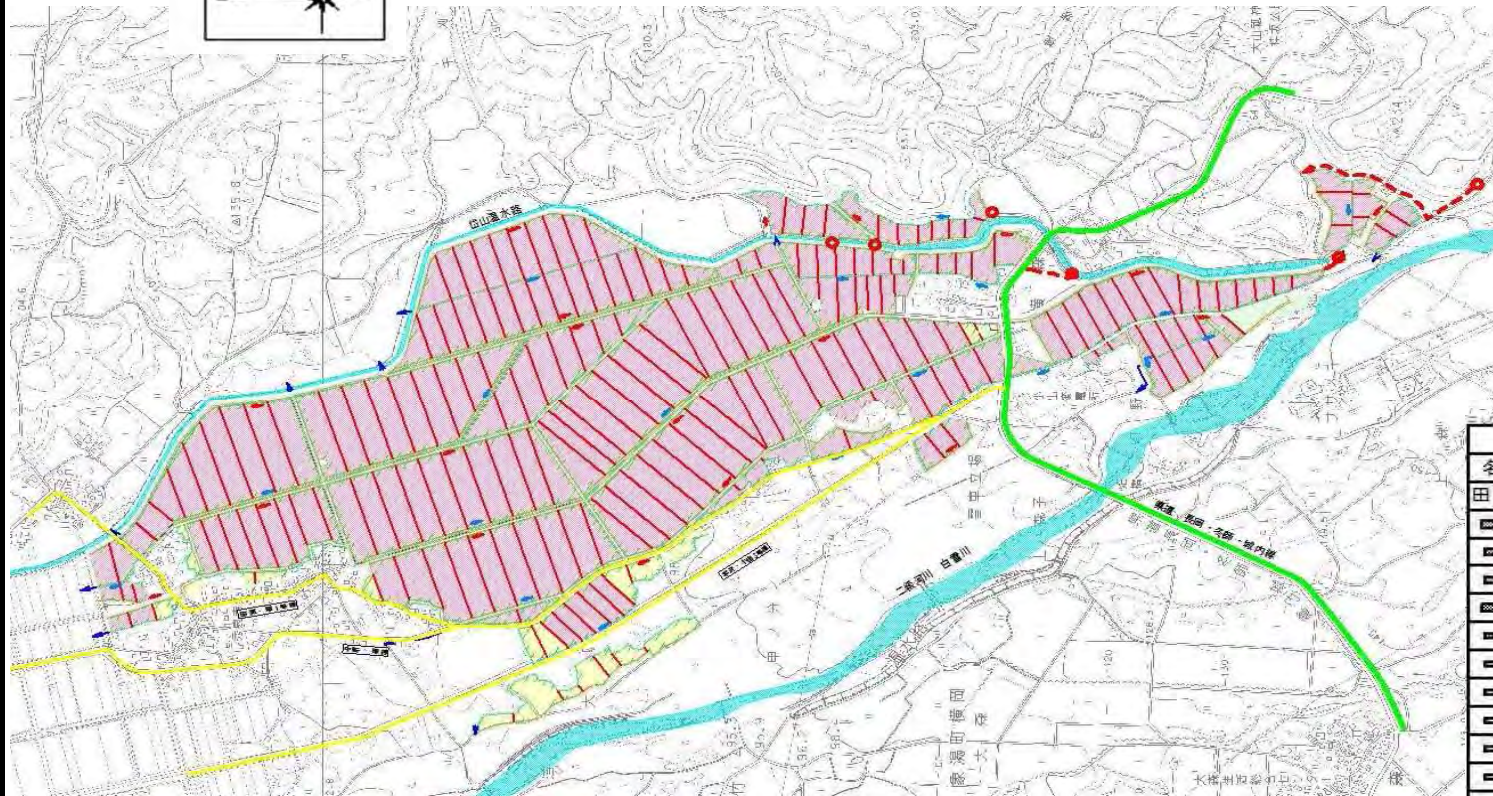
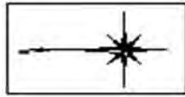
事業名	農業競争力強化基盤整備事業 農地整備事業	地区名	はた畑	
関係市町村	にかほし 秋田県にかほ市	事業主体	秋田県	
事業目的	本地区は、にかほ市東部の中山間地に位置し、水稻を中心とし大豆、ばれいしょなどを組み合わせた複合経営が展開されている。 地区内の農地は、大部分が10a区画で用排水路が土水路であるとともに、排水路底が浅く暗渠排水の導入が出来ないため、排水不良が生じるなど、作業効率の向上や生産性の向上の妨げとなっている。 このため、本事業により区画整理による区画の大区画化を行うことで生産性の高い優良農地を確保するとともに、担い手への農地集積の加速化をすすめ、本地域の農業競争力の強化を図るものである。			
事業概要	受益面積	受益戸数	総事業費	工期
	124ha	97戸	3,594百万円	平成28～33年度
	主要工事	区画整理 124ha		
	関連事業			
費用対効果	B：総便益	C：総費用	B／C	算定方式
	3,370百万円	3,186百万円	1.05	総費用総便益比方式
概要図	別添のとおり			

出典：畑地区土地改良事業計画概要書（秋田県農林水産部農山村振興課作成）

概 要 図

農業競争力強化基盤整備事業（農地整備事業） 畑地区

県内位置図



凡 例	
名 称	色 別
田畑	区画整理
———	既設用水路
———	支線用水路
———	小用水路
———	既設排水路
———	支線排水路
———	小排水路
———	国 道
———	県 道
———	市 道
———	支線道路
⊕	揚 水 機
○	分 水 工
○	暗 渠 排 水
○	非 農 用 地

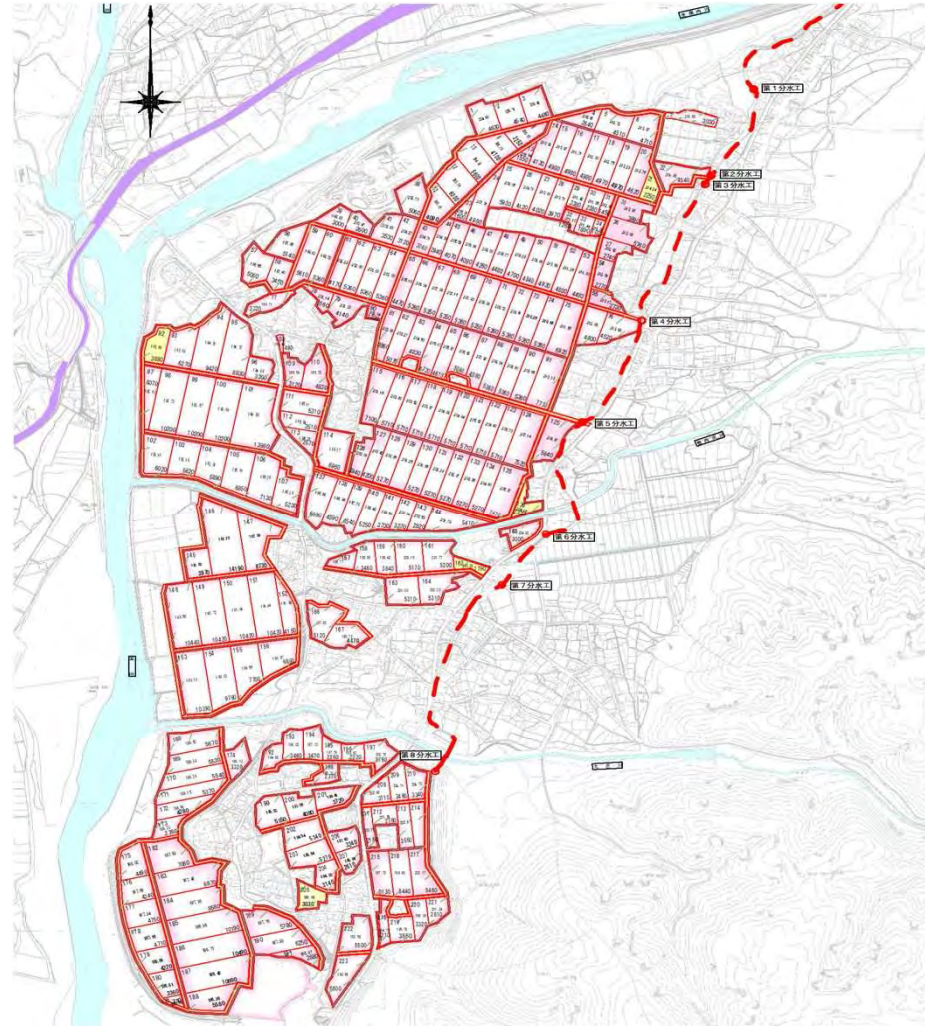
地区別事業概要

事業名	農業競争力強化基盤整備事業 農地整備事業	地区名	おほないみなみ 生保内南	
関係市町村	秋田 ^{せんぼくし} 県仙北市	事業主体	秋田県	
事業目的	本地区は、仙北市南東部に位置し、水稻を中心とし大豆、アスパラガスなどを組み合わせた複合経営が展開されている。 地区内の農地は、区画が小さく、用排水路は土水路であるとともに、排水路底が浅く暗渠排水の導入が出来ないため、排水不良が生じるなど、作業効率の向上や生産性の向上の妨げとなっている。 このため、本事業により区画整理による区画の大区画化を行うことで生産性の高い優良農地を確保するとともに、担い手への農地集積の加速化をすすめ、本地域の農業競争力の強化を図るものである。			
事業概要	受益面積	受益戸数	総事業費	工 期
	111ha	94戸	2,109百万円	平成28～33年度
	主要工事	区画整理 109ha		
	関連事業			
費用対効果	B：総便益	C：総費用	B／C	算定方式
	3,136百万円	1,952百万円	1.60	総費用総便益比方式
概要図	別添のとおり			

出典：生保内南地区土地改良事業計画概要書（秋田県農林水産部農山村振興課作成）

概 要 図

農業競争力強化基盤整備事業（農地整備事業） 生保内南地区



位置図



凡 例

区画整理	田	畑
支線道路		
支線用水路		
小用水路		
既設用水路		
既設排水路		
小排水路		
国道		
県道		
分水工		
暗渠排水		
非農用地		

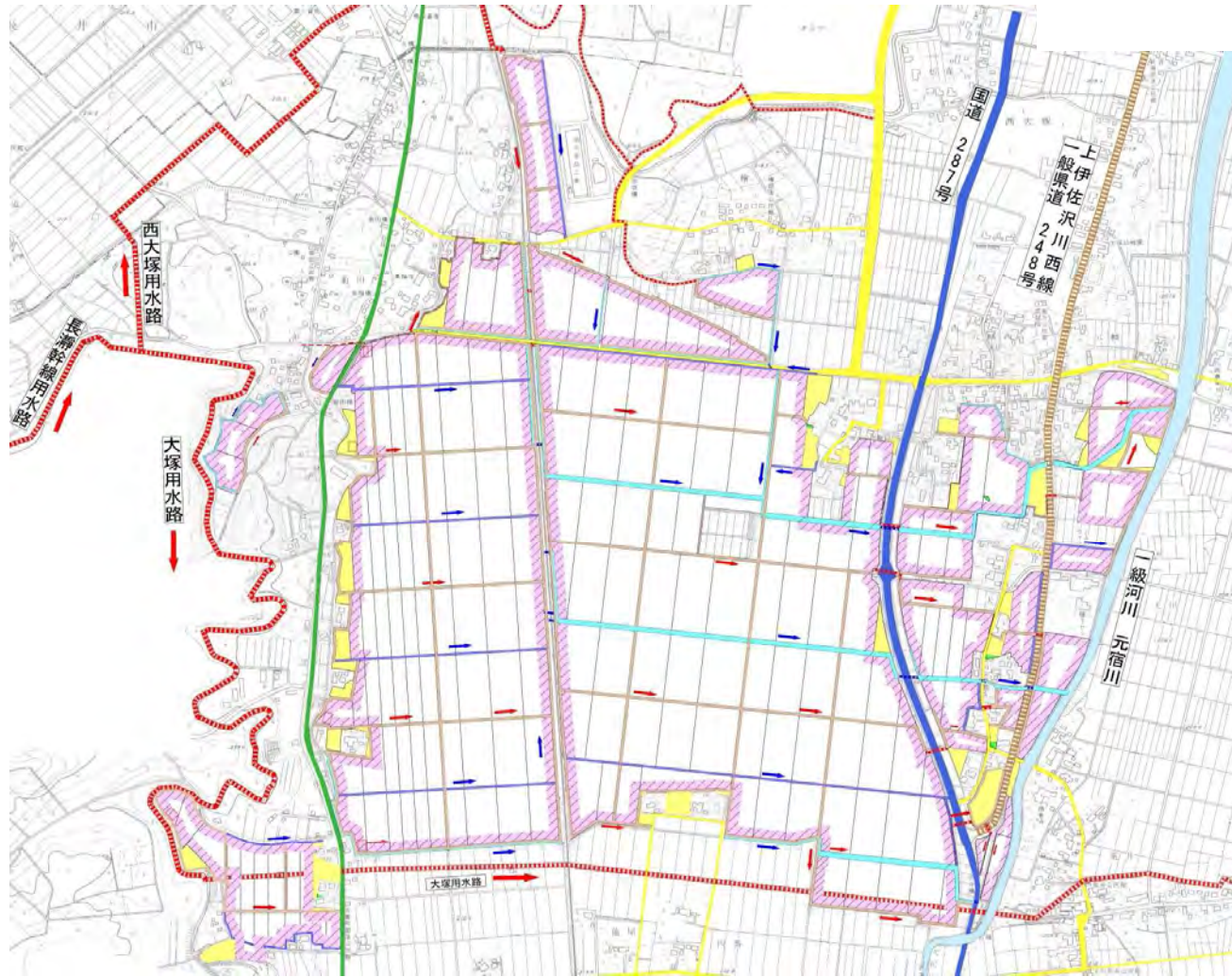
地区別事業概要

事業名	農業競争力強化基盤整備事業 農地整備事業		地区名	おお つか せい ぶ 大 塚 西 部
関係市町村	山 形 県 <small>ひがしおき たま ぐん かわ にし まち</small> 東 置 賜 郡 川 西 町		事業主体	山 形 県
事業目的	<p>本地区は山形県川西町の北部に位置し、一級河川元宿川の左岸に展開する水田地帯である。</p> <p>本地区内は昭和30年代に10a区画の基盤整備が実施されているが、農道幅員が約2mと狭小で、用排水路も素堀の用排兼用であることから、近年の農業機械の大型化への対応が遅れている。また、用排水路施設の維持管理等にも多大な労力を費やしている状況にあり、担い手等への農地集積を図る上で阻害要因となっている。</p> <p>このため、本事業により国営かんがい排水事業等と一体的に区画整理を行い、農地の集積を推進し、効率的かつ安定的な農業経営を確立することで本地域の農業競争力の強化を図るものである。</p>			
事業概要	受益面積	受益戸数	総事業費	工 期
	166ha	126戸	2,678百万円	平成28～37年度
	主要工事	区画整理 166 ha		
	関連事業	国営かんがい排水事業 白川地区 県営かんがい排水事業 大塚地区、西大塚地区 県営ほ場整備事業 白川右岸地区		
費用対効果	B：総便益	C：総費用	B／C	算定方式
	3,941百万円	3,182百万円	1.23	総費用総便益比方式
概要図	別添のとおり			

出典：大塚西部地区土地改良事業計画概要書（山形県農林水産部農村計画課作成）

概 要 図

農業競争力強化基盤整備事業（農地整備事業） 大塚西部地区（全体）



凡 例	
区分	名称
	水田
	畑
	計画農道
	排水路
	管用水路
	地下排水路
	地下かんがい
	国道
	一般県道
	主要地方道
	町道
	既設利用水路

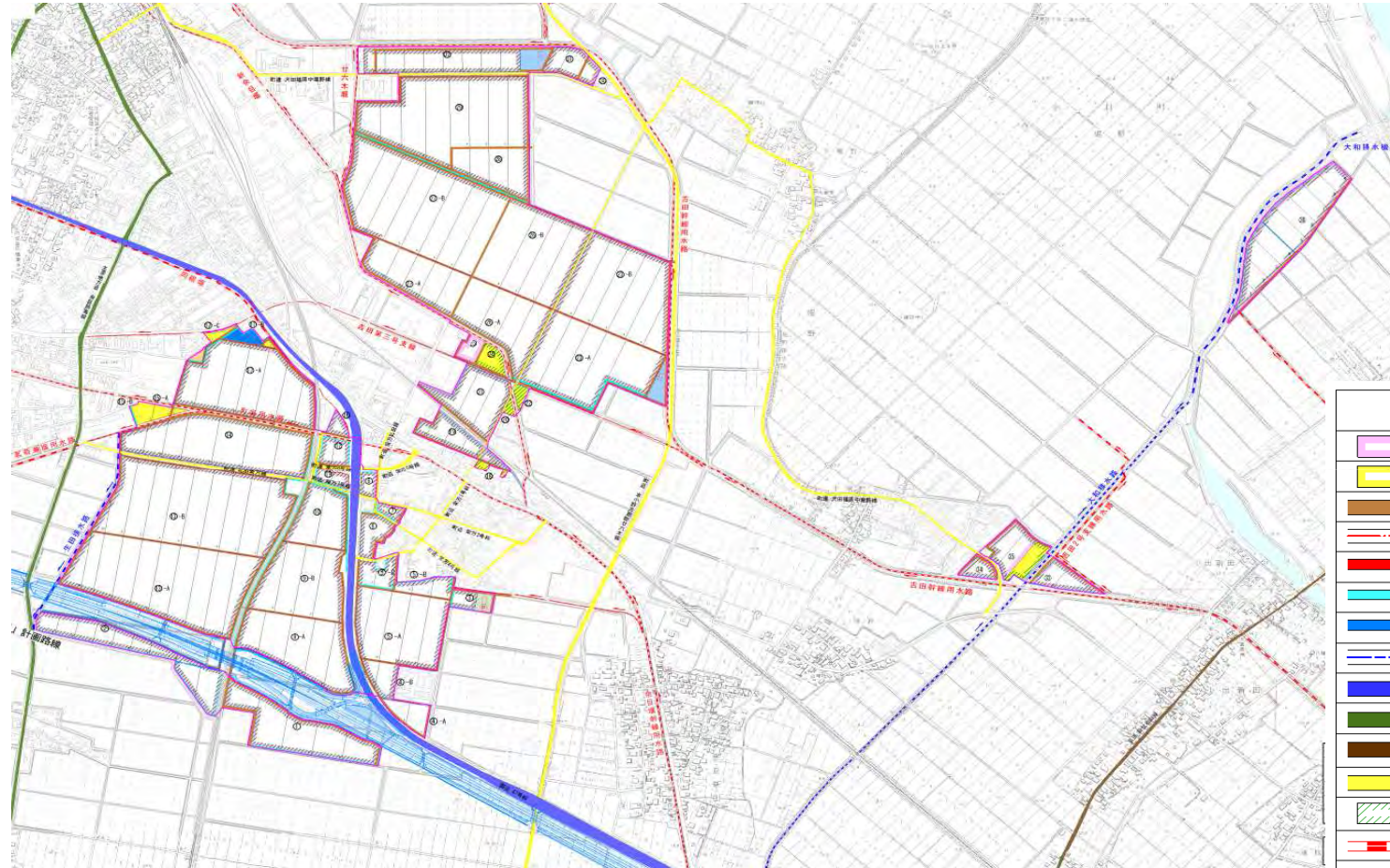
地区別事業概要

事業名	農業競争力強化基盤整備事業 農地整備事業		地区名	じょうまん 常万
関係市町村	ひがしがわぐんしょうないまち 山形県東田川郡庄内町		事業主体	山形県
事業目的	<p>本地区は、山形県庄内町の中央部に位置しており一級河川最上川の左岸に展開する水田地帯である。本地区内は水路が一部を除き用排兼用の土水路であるため施設の維持管理に多大な労力を費やしている。また、ほ場区画が小さいため農業機械の大型化への対応が遅れている現状であり、生産性の向上の妨げとなっているとともに、担い手が農地利用集積を図る上で阻害要因となっている。このため、本事業により国営かんがい排水事業等と一体的に区画整理による大区画化を行うことで農地集積を促進し、効率的かつ安定的な農業経営を確立することで本地区の農業競争力の強化を図るものである。</p>			
事業概要	受益面積	受益戸数	総事業費	工期
	116ha	124戸	2,378百万円	平成28～37年度
	主要工事	区画整理 116ha		
	関連事業	県営かんがい排水事業 最上川地区 県営かんがい排水事業 最上川排水地区 国営かんがい排水事業 最上川下流地区 国営かんがい排水事業 最上川下流沿岸地区		
費用対効果	B：総便益	C：総費用	B／C	算定方式
	2,807百万円	2,407百万円	1.16	総費用総便益比方式
概要図	別添のとおり			

出典：常万地区土地改良事業計画概要書（山形県農林水産部農村計画課作成）

概 要 図

農業競争力強化基盤整備事業（農地整備事業） 常万地区（全体）



凡 例	
	水 田
	畑
	計 画 農 道
	パイプライン
	用 水 路
	排 水 路
	管 理 道 路
	地 下 排 水 路
	国 道
	主 要 地 方 道
	一 般 県 道
	町 道
	地 下 かん が い
	既 設 用 水 路
	既 設 排 水 路