

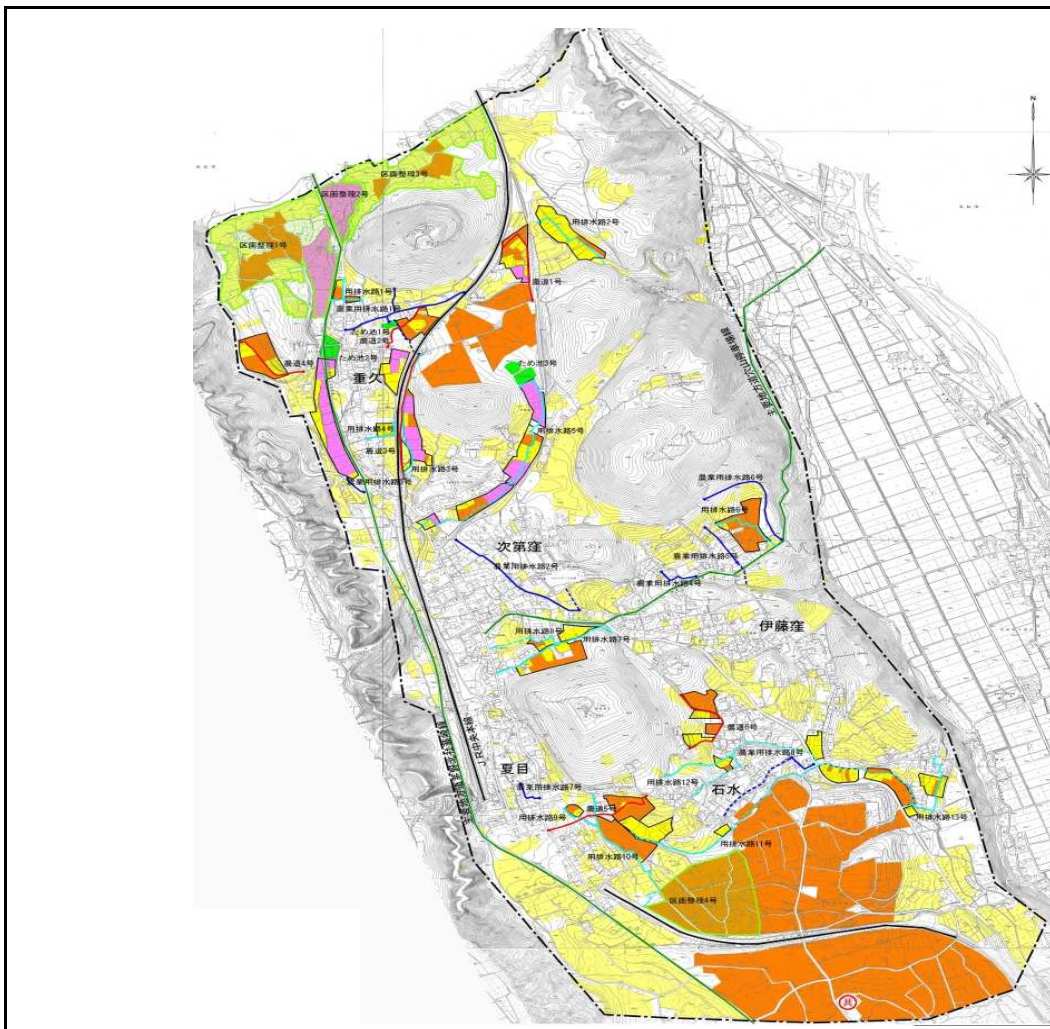
## 地区別事業概要

事業名	農業競争力強化基盤整備事業 農地整備事業		地区名	あなやま 穴山
関係市町村	山梨県 <small>にらさきし</small> 韮崎市	事業主体	山梨県	
事業目的	<p>本地区は、韮崎市北部に位置する七里岩台地上のモモを基幹作物とする果樹地域であり、梨北農協新府共選場の集荷エリアを対象としている。本地域で生産されるモモは「新府のもも」として県内外から好評を得ており、今後、更なる産地拡大をすることで農業経営の向上が見込まれる地区である。</p> <p>また、本地区では果樹の他、水稻や露地野菜の栽培を行う複合経営で成り立っているが、道路・水路整備が不十分であるため、作業効率の低下や農作物の品質の低下を招いている。</p> <p>このため、本事業により用排水路等の整備を行うことにより、農業経営の向上等を図り、本地域の農業競争力の強化を図るものである。</p>			
事業概要	受益面積	受益戸数	総事業費	工 期
	55ha	100戸	1,933百万円	平成27～36年度
	主要工事	<ul style="list-style-type: none"> <li>・用排水路 4 km・ため池 3箇所</li> <li>・農道 2 km</li> <li>・区画整理 27ha</li> </ul>		
	関連事業	—		
費用対効果	B：総便益	C：総費用	B / C	算定方式
	1,843百万円	1,589百万円	1.16	総費用総便益比方式
概要図	別添のとおり			

出典：穴山地区土地改良事業計画概要書（山梨県耕地課作成）

# 概要図

農業競争力強化基盤整備事業 農地整備事業 穴山地区



県内位置図



凡例

	主要地方道
	JR線鉄道
	事業区域界
	受益地
	水田
	畑
	樹園地
	農業用排水路
	農道
	区画整理
	ため池
	農業用排水路

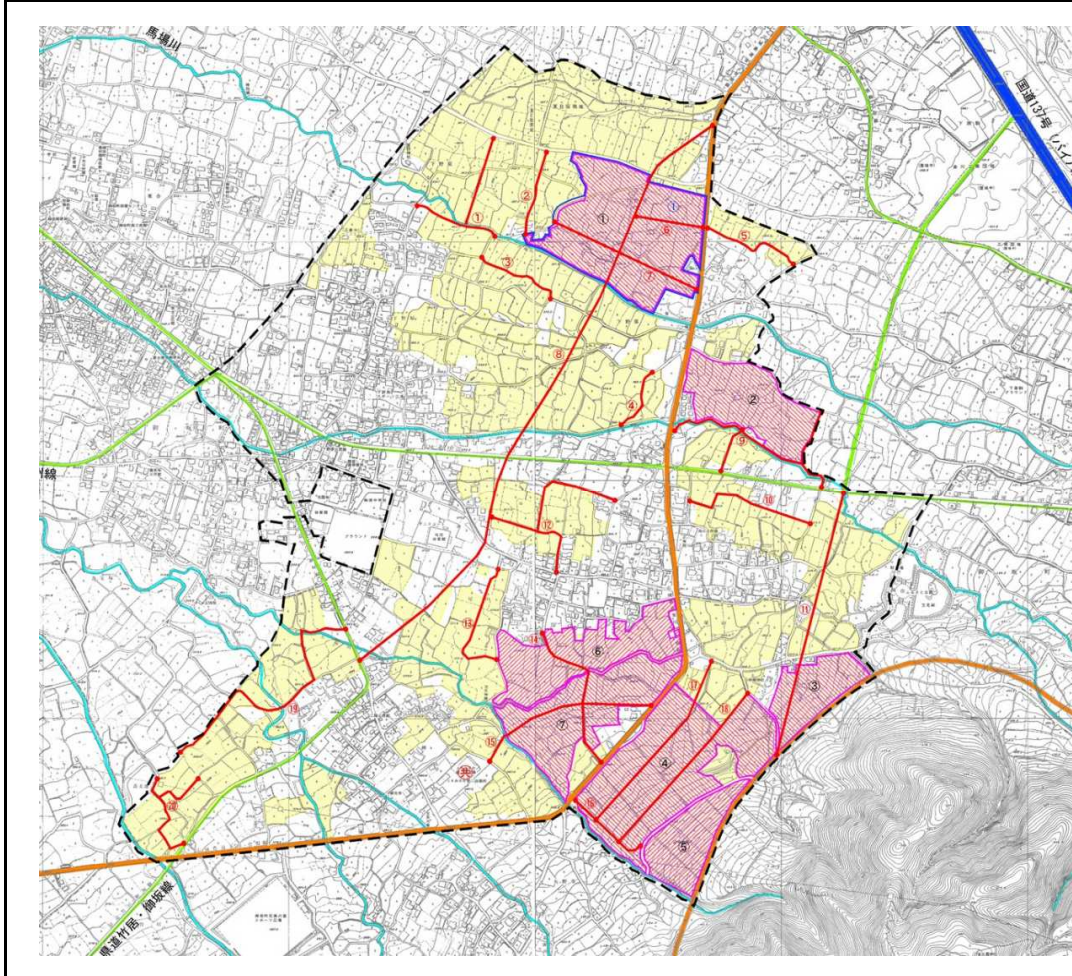
## 地区別事業概要

事業名	農業競争力強化基盤整備事業 農地整備事業	地区名	<small>みさか とうげんの さと</small> みさか桃源の郷	
関係市町村	<small>ふえふきし</small> 山梨県笛吹市	事業主体	山梨県	
事業目的	<p>本地区は、県南東部山岳地帯の丘状扇状地に広がる果樹地帯にあり、もも・ぶどうなどを基幹作物とする地域農業の振興を図っている。しかし、道路・水路整備が不十分であるため、作業効率の低下や果樹品質の低下を招いている。また、小区画でかつ不整形な農地が多数あり、機械化の導入が遅れ、農業従事者の減少や高齢化も相俟って、休耕地・遊休農地が増加傾向にある。このため、本事業により畑地かんがい等の整備を行い、農作業の効率化や農産物の安定的な生産により、本地域の農業競争力の強化を図るものである。</p>			
事業概要	受益面積	受益戸数	総事業費	工期
	71ha	114 戸	2,656百万円	平成27～36年度
	主要工事	<ul style="list-style-type: none"> <li>・ 畑地かんがい 6ha</li> <li>・ 農道 8km</li> <li>・ 区画整理 27ha</li> </ul>		
	関連事業	—		
費用対効果	B：総便益	C：総費用	B／C	算定方式
	3,398百万円	2,545百万円	1.33	総費用総便益比方式
概要図	別添のとおり			

出典：みさか桃源の郷地区土地改良事業計画概要書（山梨県耕地課作成）

# 概 要 図

農業競争力強化基盤整備事業 農地整備事業 みさか桃源の郷地区



### 凡例

全体受益面積		70.7 ha
区分	凡 例	
	国道	
	県道・主要地方道	
	幹線農道	
	事業計画区域界	
	農振農用地	
整備計画	畑地かんがい ①	
	農道 ①～⑭	
	区画整理 ①～⑦	