

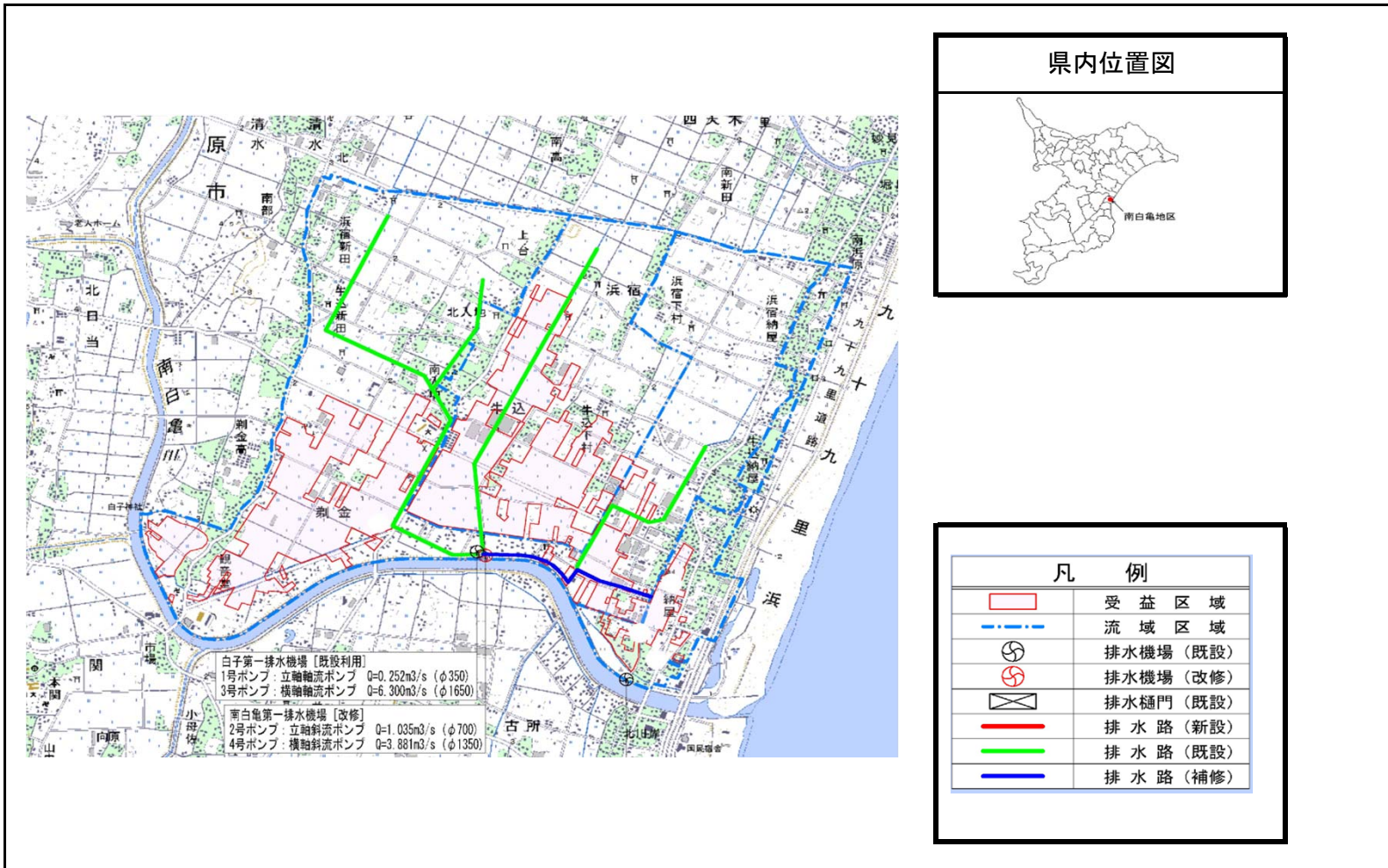
## 地区別事業概要

事業名	農村地域防災減災事業	地区名	なばき 南白亀	
関係市町村	千葉県 <small>ちようせいぐんしらこまち</small> 長生郡白子町	事業主体	千葉県	
事業目的	<p>本地区は、千葉県東岸のほぼ中央、九十九里平野南端の長生郡白子町に位置する田畑が広がる地域で、地形勾配は南から北にかけての平均1/3,000程度と低平な地域である。</p> <p>本地区は、昭和38年～昭和43年の県営ほ場整備事業「南白亀地区」、昭和61年～平成8年の県営湛水防除事業「白子第1地区」等により区画整理及び用排水施設整備が行われてきた。しかし、基盤整備以後、地区内で地盤沈下が進行しており、これに伴う農業用排水施設の機能低下により、湛水被害が頻発している。</p> <p>このため、本事業により排水施設の整備を行うことで湛水被害を未然防止及び農業経営の安定化を図り、本地域の防災力の向上を図るものである。</p>			
事業概要	受益面積	受益戸数	総事業費	工期
	151ha	386 戸	1,543百万円	平成28～34年度
	主要工事	排水機場 1箇所 排水路 0.8km		
	関連事業			
費用対効果	B：総便益	C：総費用	B／C	算定方式
	6,671百万円	4,169百万円	1.60	総費用総便益比方式
概要図	別添のとおり			

出典：南白亀地区土地改良事業計画概要書（千葉県耕地課作成）

# 概 要 図

## 農村地域防災減災事業（用排水施設等整備事業） 南白亀地区



県内位置図



凡 例

	受益区域
	流域区域
	排水機場（既設）
	排水機場（改修）
	排水樋門（既設）
	排水路（新設）
	排水路（既設）
	排水路（補修）

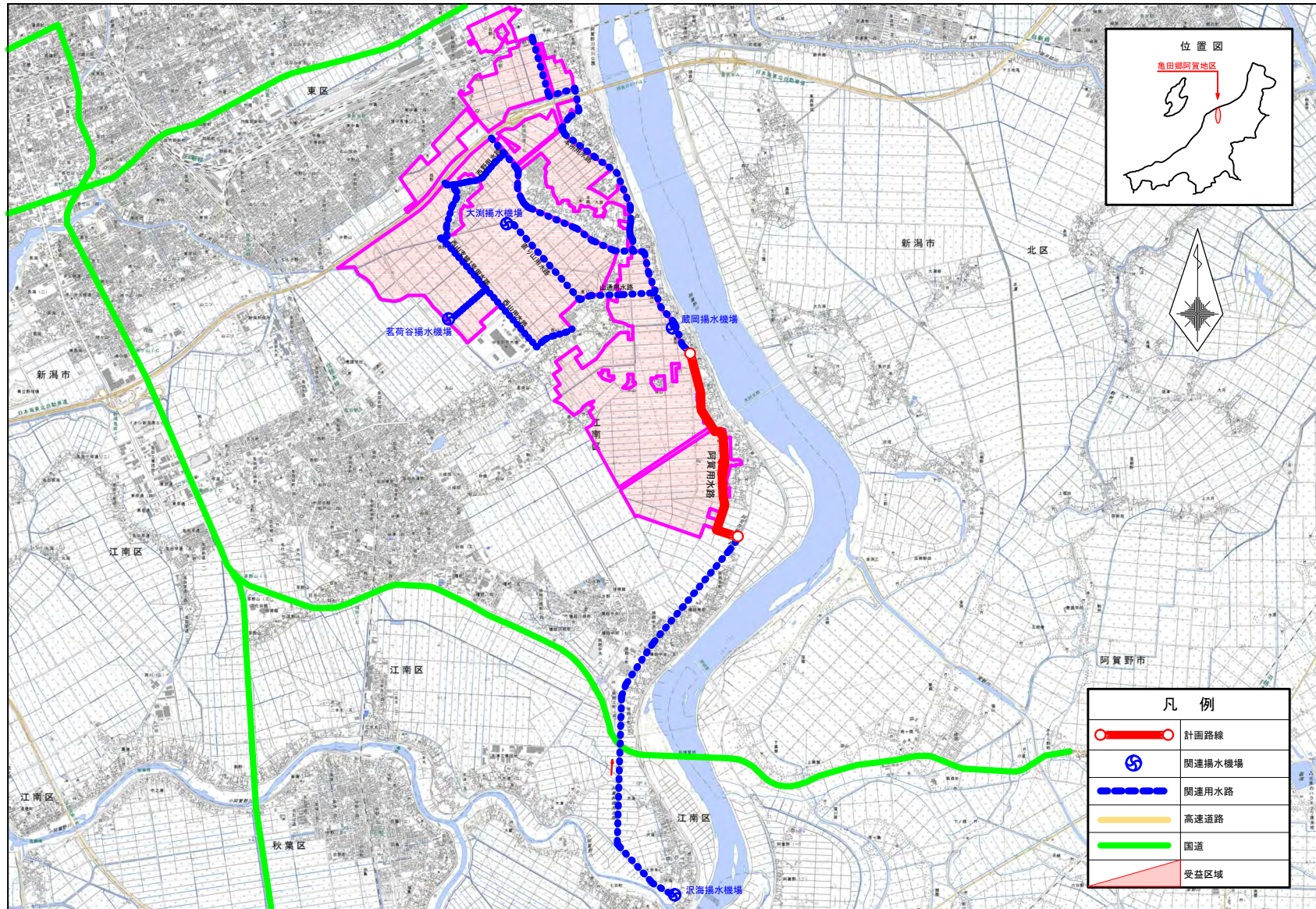
## 地区別事業概要

事業名	農村地域防災減災事業	地区名	かめたごうあが 亀田郷阿賀	
関係市町村	新潟県 <small>にいがたし</small> 新潟市	事業主体	新潟県	
事業目的	<p>本地区は、信濃川・阿賀野川・小阿賀野川に囲まれた低平な輪中地帯であり、水稻を中心とした営農が展開されている。</p> <p>本地区の農業用用水施設は、昭和52年に地盤沈下対策事業によって整備されたが、その後の不等沈下の発生により縦断勾配が変動するなど、施設の機能低下が発生し、必要となる通水量が確保できない状況にある。</p> <p>このため、本事業により地盤沈下によって機能低下した農業用施設の機能を回復させることで、農業生産の継続と農業経営の安定を図り、本地域の防災力の向上を図るものである。</p>			
事業概要	受益面積	受益戸数	総事業費	工 期
	1,002 ha	979 戸	2,448 百万円	平成28～35年度
	主要工事	<ul style="list-style-type: none"> <li>・用水路 3 km</li> </ul>		
	関連事業	県営農村地域防災減災事業新潟南部地区		
費用対効果	B：総便益	C：総費用	B／C	算定方式
	12,187百万円	9,794百万円	1.24	総費用総便益比方式
概要図	別添のとおり			

出典：亀田郷阿賀地区土地改良事業計画概要書（新潟県新潟地域振興局農林振興部農村計画課作成）

# 概 要 図

## 農村地域防災減災事業 亀田郷阿賀地区



## 地区別事業概要

事業名	農村地域防災減災事業	地区名	まつとうなんぶ 松任南部
関係市町村	石川県 <small>はくさんし</small> 白山市	事業主体	石川県
事業目的	<p>本地区は、一級河川手取川の右岸に開けた扇状地に位置し、水稻を中心とした営農が展開されている。          本地区は昭和53年に農業用排水施設が整備されたが、流域における近年の開発及び地目変化により流出量が増加しているため、流域内では溢水被害が頻繁に発生している。          このため、本事業により用排水路を改修することで溢水被害等の未然防止及び農業経営の安定を図り、本地域の防災力向上を図るものである。</p>		
事業概要	受益面積	受益戸数	総事業費
	184ha	312戸	1,620百万円
	工 期	平成28～37年度	
	主要工事	用排水路 6km	
	関連事業	国営かんがい排水事業「手取川流域地区」	
費用対効果	B : 総便益	C : 総費用	B / C
	9,764百万円	1,974百万円	4.94
	算定方式 総費用総便益比方式		
概要図	別添のとおり		

出典：松任南部地区土地改良事業計画概要書（石川県農業基盤課作成）

# 概 要 図

## 農村地域防災減災事業 松任南部地区

