

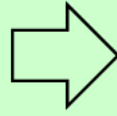
## 畑地かんがい施設整備によるたまねぎの導入

## 経営体の概要

事業実施前

基幹作物：（施設）花き0.5ha  
（露地）さとうきび2.0ha

経営面積：2.5ha



事業実施後

基幹作物：（露地）たまねぎ0.3ha、さとうきび2.0ha

経営面積：2.3ha

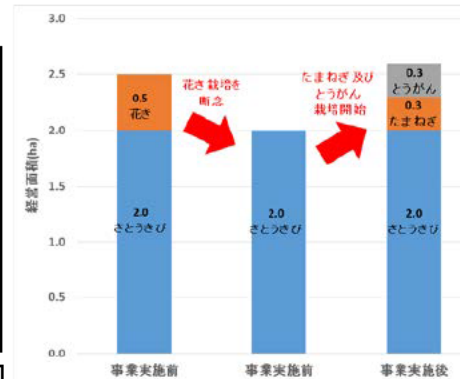
## 取組の経緯と経営転換のポイント等

本経営体は、昭和63年頃に就農し、妻と2名で営農に取り組んでいる。事業実施前は、就農時にかんがい設備がなく、ため池からの汲み上げ等によって花き・さとうきびの栽培を行っていたが、用水の確保に多大な労力を要したことから花きの栽培は途中で断念した。しかし、事業により給水栓が整備されるとかん水に必要な労働時間や経費の節減が可能となったため、平成24年頃から新たにたまねぎを栽培している。雨よけ施設の有効利用を図るため、今後は周年栽培を目指し、たまねぎの収穫後にとうがんと作付けすることも検討している。

## 営農改善のポイント

## ①作物の変化

就農時は花き及びさとうきびを栽培していたが、特に花きの用水の確保に多大な労力を要したことや、台風によるハウスの損傷が頻発したことから断念し、しばらくさとうきびのみで経営していた。しかし、事業によりかんがい施設が整備されたことに伴い、水の確保が容易になったため平成24年頃からたまねぎ栽培を開始している。



## ②機械・施設の整備

本経営体では、たまねぎのほ場に簡易雨よけ施設を設置し、球肥大から収穫期にかけての風雨による病気の発生に伴う、品質・収量の低下を防いでいる。また土作り等の栽培管理にも力を入れることで市場需要が最も高いLサイズ6割の出荷を目指している。

なお規格外のものは、JAの加工所でたまねぎスープ用に加工するなど効率的な経営にも取り組んでいる。



たまねぎの露地栽培

## 事業概要

事業種：国営かんがい排水事業

関係市町：伊是名村

受益面積：520ha

事業期間：平成11年度～平成23年度

事業目的：畑地かんがい

主要工事：地下ダム1箇所

貯水池1箇所

用水路 4.2km

水管理施設 一式

## 位置図（沖縄県）



## &lt;局問い合わせ先&gt;

沖縄総合事務局  
農村振興課 地域資源係  
電話：098-866-1652  
(内線：83335)

(平成28年調査時点)