

電気通信設備点検業務積算基準等（参考資料）について

〔平成 26 年 3 月 24 日 25 農振第 2144 号〕
農村振興局整備部長から各地方農政局整備部長あて
一部改正 平成 28 年 3 月 29 日 27 農振第 2152 号
〃 平成 29 年 3 月 30 日 28 農振第 2231 号
〃 令和 2 年 4 月 1 日 元 農振第 3400 号
〃 令和 3 年 3 月 19 日 2 農振第 3048 号
〃 令和 4 年 3 月 25 日 3 農振第 2712 号
〃 令和 5 年 3 月 29 日 4 農振第 3571 号

このたび、「電気通信設備点検業務積算基準等（参考資料）」を別紙のとおり定め、平成 26 年 4 月 1 日以降に入札手続を開始する業務から適用することとしたので参考とされたい。

なお、貴局管内の都府県に対しては、貴職から参考までに送付されたい。

〔編注〕本趣旨は、農村振興局整備部長から北海道開発局農業水産部長、沖縄総合事務局農林水産部長、北海道農政部長あて参考送付されている。

別 紙

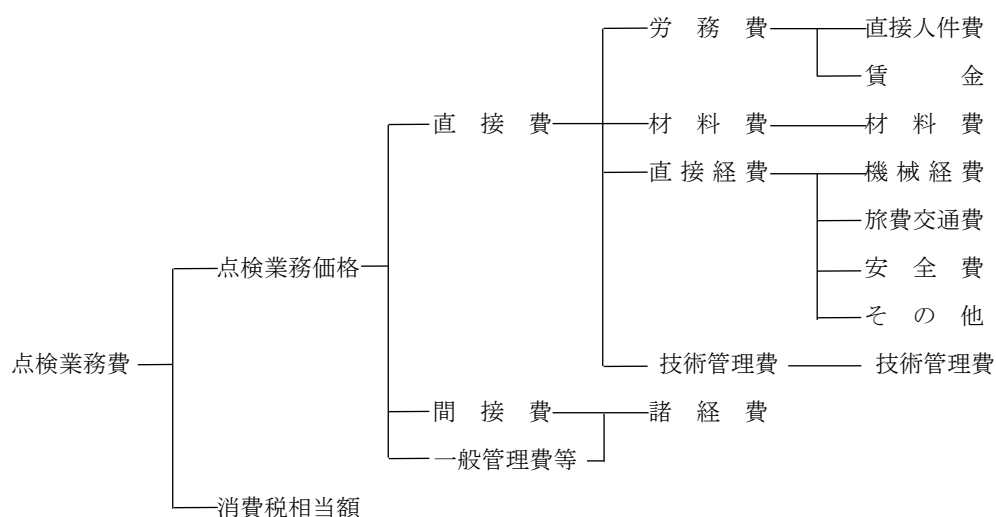
電気通信設備点検業務積算基準等(参考資料)

第 1 適用範囲

この参考資料は、土地改良法（昭和 24 年法律第 195 号）に基づく土地改良事業、海岸法（昭和 31 年法律第 101 号）に基づく海岸事業及び地すべり等防止法（昭和 33 年法律第 30 号）に基づく地すべり対策事業のうち、農林水産省所管の国営土地改良事業、国営海岸保全事業及び国営地すべり対策事業に係る電気通信設備等の点検業務（点検周期を定めて点検を行い、各種設備の運用状態を報告する業務。以下「点検業務」という。）の積算について定める。

第 2 点検業務費の構成

点検業務の価格構成は次のとおりとする。



第 3 点検業務費の費目

1 積算費目の内容等

1-1 直接費

直接費にかかる積算の各費目は、次のとおりとする。

1) 労務費

(1) 直接人件費

直接人件費は、当該点検業務に従事する点検技術者・点検技術員の人件費で、積算は次のとおりとする。

イ 直接人件費は、（所要人員）×（労務賃金）とする。

ロ 所要人員は、原則として第4に示す「標準歩掛」による。

(2) 賃 金

当該点検業務に従事するのに要する直接人件費以外の労務費用である。

2) 材 料 費

材料費は、点検業務を実施するのに必要な材料の費用で、積算は次のとおりとする。

(1) 材料費は、（所要数量）×（単価）とする。

(2) 所要数量の算定は、積み上げによる。

3) 直接経費

直接経費は、点検業務を実施するのに必要な機械経費、宿泊費、その他とし必要に応じて計上する。

(1) 機械経費

当該点検業務を実施するのに要する測定機器等の費用である。

(2) 旅費交通費

当該点検業務を実施するのに要する点検技術者・点検技術員の交通費、日当、旅行日の賃金及び宿泊料の費用である。

(3) 安全費

当該点検業務における安全対策に要する費用である。

(4) その他

人員輸送、機材運搬及び当該点検業務を実施するのに必要な仮設備等に要する費用である。

4) 技術管理費

当該点検業務を実施するのに要する技術管理の費用である。

1-2 諸 経 費

諸経費は、保守業務の実施に必要な間接費及び一般管理費等の費用である。

1) 間接費

作業管理部門で必要とする経費であり、直接費で積算された以外の費目とし、一般管理費等と合わせて諸経費として計上する。

2) 一般管理費等

一般管理費及び付加利益よりなり、間接費と合わせて諸経費として計上する。

(1) 一般管理費

一般管理費は、点検業務を実施する企業の本店及び支店における経費であって、役員報酬、従業員給与手当、退職金、福利厚生費、事務用品費、通信交通費、動力・用水光熱費、広告宣伝費、交際費、寄付金、地代家賃、減価償却費、租税公課、保険料、雑費等を含む。

(2) 付加利益

付加利益は、点検業務を実施する企業を継続的に運営するのに要する費用であって、法人税、地方税、株主配当金、内部留保金、支払利息及び割引料、支払保証料その他営業外経費等を含む。

なお、諸経費の積算は次による。

諸経費＝直接費×諸経费率（諸経费率は、別表 1 による。）

1－3 点検業務価格

点検業務価格に係る各費目の積算に使用する材料等の価格等は、消費税及び地方消費税相当分を含まない。

1－4 消費税相当額

消費税相当額は、消費税及び地方消費税相当分を積算するものとする。

別表 1 諸経费率

(1) 諸経费率標準値

直接費	50 万円以下	50 万円を超え 1 億円以下		1 億円を超えるもの
適用区分等	下記の率とする	(2) の算定式より求められた率とする。ただし、変数値は下記による。		下記の率とする
		A	b	
率又は変数値	75.1%	162.23	-0.1239	39.0%

(2) 算出式

$$Z = A \times \left(\frac{X}{1,000} \right)^b$$

Z : 諸経费率（単位：％）

X : 直接費（単位：円）

A、b : 変数値

ただし、諸経费率の値は、小数点以下第 2 位を四捨五入して小数点以下 1 位止めとする。

$$y = X \times \frac{Z}{100}$$

y : 諸経費（単位：円）

第4 標準歩掛

1 総 則

1-1 適 用

- 1) 本歩掛は、「電気通信施設点検業務内容一覧表」に基づき点検業務を行う場合の標準歩掛を示すもので、必ずしもすべてについて適用し得るものでなく、実際の運用に当たっては、この標準歩掛を基準にして次のような諸条件を勘案して歩掛を決定するものとする。
 - (1) 点検対象物件の地形及び立地条件
 - (2) 点検業務等仕様の内容
 - (3) その他特殊条件
- 2) 本歩掛は、点検1回当たりの人員である。
- 3) 1組とは、現用機及び予備機にて構成されるものをいう。なお現用機のみの場合は、本歩掛の60%とする。
- 4) 本歩掛には、点検業務を行う場合に、必要な通常の準備及び跡片付けを含むものとする。
- 5) 対向を必要とする場合は、実状に合わせて、別途算出するものとする。
- 6) 点検業務における無線局間等の移動時間については、別途積算し、必要な人員を計上するものとする。
- 7) 交通誘導警備員、交通誘導用機材、リフト車が必要な場合は、別途計上するものとする。
ただし、交通誘導用機材については、現場条件又は交通管理者からの指示等で使用する特殊なものに限り計上することとし、発注者と受注者の協議により計上するものとする。
- 8) 本歩掛は、短期の点検周期の点検内容は、長期の点検周期に含むものとする。

2 標準歩掛

2-1 業務計画等

2-1-1 業務計画等

1) 業務計画

No.	確認事項の概要	点検周期						歩掛（人）			備 考
		毎日	1 ヶ月	2 ヶ月	3 ヶ月	6 ヶ月	12 ヶ月	単位	技術者	技術員	
1	総合点検における実施手順書の作成							100 設備	100.000	—	新たに総合点検の対象となる設備及び構成等に大幅な変更のあったシステム
									30.000	—	既存設備であり、前年度までに実施手順書を作成した設備

2) 技術的所見のとりまとめ

No.	確認事項の概要	点検周期						歩掛（人）			備 考
		毎日	1 ヶ月	2 ヶ月	3 ヶ月	6 ヶ月	12 ヶ月	単位	技術者	技術員	
1	・施設毎のデータを判定基準値と比較し機器の状態等を所見にとりまとめる。 ・完成図書及び過去の点検データと比較をし、現状の機器機能の変化傾向について分析・解析を行い、技術的所見にとりまとめる。							100 設備	12.500	—	

2-2 総合点検

2-2-1 ダム管理用制御処理設備

1) ダム管理用制御処理設備（ダム情報処理装置、ダム放流設備制御装置） 1 / 4

No.	確認事項の概要		点検周期						災害特別点検	歩掛（人）			備 考
			毎日	1ヶ月	2ヶ月	3ヶ月	6ヶ月	12ヶ月		単位	技術者	技術員	
1	時計装置の確認		※1							—	—	—	
2	データの確認	収集データの確認	※1							—	—	—	確認対象データは、各ダム・頭首工毎に、日常的に確認が必要なデータを定めて、実施するものとする
		配信データの確認	※1							—	—	—	確認対象データは、各ダム・頭首工毎に、日常的に確認が必要なデータを定めて、実施するものとする
		データの変化状況の確認	※1							—	—	—	確認対象データは、各ダム・頭首工毎に、日常的に確認が必要なデータを定めて、実施するものとする
3	ハードウェア動作状況等の確認		※1							—	—	—	

（注）※1 ：点検周期については、各ダム・頭首工毎に決定

災害特別点検 ① 震度4（0.25G）以上の地震発生後に、設備状態等の点検を行う。

② 台風の来襲が予想される時には、実ゲートが確実に動作することの確認が最重要なので、事前に実施した総合点検の実施時期や機械設備との点検時期を勘案し、その実情に応じてゲート操作に関わる総合的な動作点検を行う。

2) ダム管理用制御処理設備（ダム情報処理装置、ダム放流設備制御装置） 2 / 4

No.	確認事項の概要		点検周期						災害特 別点検	歩掛（人）			備 考
			毎 日	1 ヶ 月	2 ヶ 月	3 ヶ 月	6 ヶ 月	12 ヶ 月		単位	技術者	技術員	
4	設定値等の確認							○		100 式	44.000+ 31.000*n	44.000+ 31.000*n	n：ゲート種別単位
5	通報・警報の確認							○					対象データが多い場合は、 ダム・頭首工毎に重要デー タに絞って実施しても可
6	操作量演算及びゲート 操作機能の確認							○					訓練機能及び洪水時の操作 演算機能を具備しているダ ム・頭首工のみ
7	システム復旧機能の確 認							○					フェールセーフ機能とし て持つダム・頭首工のみ
8	システムバックアップ 機能の確認(冗長機能の 確認)							○					演算処理装置が二重化され ているダム・頭首工のみ
9	遠方手動操作の独立性 の確認							○					
10	イリーガ ル及びイ レギュラ ー状態の 点検	①異常設定 値入力時の 棄却検定機 能の点検						○					操作量演算機能を有する ダム・頭首工のみ
		②除外ゲー ト処理						○					操作量演算機能を有する ダム・頭首工のみ
		③定数変更 操作による 確認						○					操作量演算機能を有する ダム・頭首工のみ

災害特別点検 ① 震度4（0.25G）以上の地震発生後に、設備状態等の点検を行う。

② 台風の来襲が予想される時には、実ゲートが確実に動作することの確認が最重要なので、事前に実施した総合点検の実施時期や機械設備との点検時期を勘案し、その実情に応じてゲート操作に関わる総合的な動作点検を行う。

3) ダム管理用制御処理設備（ダム情報処理装置、ダム放流設備制御装置） 3 / 4

No.	確認事項の概要		点検周期						災害 特別 点検	歩掛（人）			備 考
			毎 日	1 ヶ 月	2 ヶ 月	3 ヶ 月	6 ヶ 月	12 ヶ 月		単位	技術者	技術員	
11	ゲート 遠方操 作の確 認	遠方操作によるゲート動作確認						○	○	100 式	31.000+ 69.000*n	31.000+ 69.000*n	ゲート門数の多いダム・頭首工においては、複数年度に亘りローテーションを組んで実施することも可
		監視情報の確認						○	※2				
		ゲート全閉付近での設定値の確認						○	※2				半自動・自動操作または開度を設定値一回限り操作機能を有するダム・頭首工のみ
12	フェールセーフ等安全機能の確認	非常停止操作、ゲート動作中警報の確認						○	○				
		動作制限タイマの確認						○	○				機側操作盤とダム・頭首工コンが機側伝送装置を介さず直接接続されるシステムにおいては、機側伝送装置のタイマー確認は除外する
		ゲート操作の優先順位の確認						○	※2				半自動・自動操作または開度を設定値一回限り操作機能を有するダム・頭首工のみ

（注）※2 ：必要に応じて実施。

災害特別点検 ① 震度4（0.25G）以上の地震発生後に、設備状態等の点検を行う。

② 台風の来襲が予想される時には、実ゲートが確実に動作することの確認が最重要なので、事前に実施した総合点検の実施時期や機械設備との点検時期を勘案し、その実情に応じてゲート操作に関わる総合的な動作点検を行う。

4) ダム管理用制御処理設備（ダム情報処理装置、ダム放流設備制御装置） 4 / 4

No.	確認事項の概要	点検周期						災害特別点検	歩掛（人）			備 考
		毎日	1 ヶ月	2 ヶ月	3 ヶ月	6 ヶ月	12 ヶ月		単位	技術者	技術員	
13	電源断による動作確認						○	○	式	11 項に 含む	11 項に 含む	管理用発電設備を有し、 かつ振替放流機能のある ダムのみ
14	発電設備との連携動作確認						○	※2				
15	供給電源切替試験						○	※2				
16	関係書類点検						○	○				

（注）※2 ：必要に応じて実施。

災害特別点検 ① 震度4（0.25G）以上の地震発生後に、設備状態等の点検を行う。

② 台風の来襲が予想される時には、実ゲートが確実に動作することの確認が最重要なので、事前に実施した総合点検の実施時期や機械設備との点検時期を勘案し、その実情に応じてゲート操作に関わる総合的な動作点検を行う。

2-3 個別点検

2-3-1 遠方監視制御装置

1) 遠方監視制御装置〔監視制御装置／被監視制御装置〕

No.	確認事項の概要	点検周期						歩掛（人）			備 考
		毎日	1 ヶ月	2 ヶ月	3 ヶ月	6 ヶ月	12 ヶ月	単位	技術者	技術員	
1	表示の確認	○						—	—	—	
2	電源電圧の確認						○	100 台	2.500	2.500	
3	送受信レベル確認						○	100 台	2.500	2.500	
4	監視制御動作の確認						○	100 台	5.000	5.000	
5	接続部の確認						○	100 台	2.500	2.500	
6	機器本体の清掃等						○	100 台	2.500	2.500	
7	図書類・予備品等の確認						○	100 台	1.250	1.250	図書類の確認
							○	100 台	1.250	1.250	予備品の確認

2) 専用通信網監視制御装置〔監視制御装置／被監視制御装置〕

No.	確認事項の概要	点検周期						歩掛（人）			備 考
		毎日	1 ヶ月	2 ヶ月	3 ヶ月	6 ヶ月	12 ヶ月	単位	技術者	技術員	
1	表示の確認	○						—	—	—	
2	電源電圧の確認						○	100 台	2.500	2.500	
3	監視制御動作の確認						○	100 台	2.500	2.500	
4	メンテナンスの確認						○	100 台	7.500	7.500	
5	接続部の確認						○	100 台	2.500	2.500	
6	機器本体（メンテナンスツール）の清掃						○	100 台	2.500	2.500	
7	図書類・予備品等の確認						○	100 台	1.250	1.250	図書類の確認
							○	100 台	1.250	1.250	予備品の確認

2-3-2 超短波無線電話装置

1) 超短波無線電話装置（F X・F B（トンネル内無線通信補助設備含む））

No.	確認事項の概要		点 検 周 期					歩掛（人）			備 考
			毎日	1 ヶ 月	2 ヶ 月	3 ヶ 月	6 ヶ 月	12 ヶ 月	単位	技術者	
1	電源電圧の確認						○	100 台	3.750	3.750	
2	送信周波数確認						○	100 台	3.750	3.750	
3	送信出力確認						○	100 台	3.750	3.750	
4	スプリング幅射強度確認						○	100 台	5.630	5.630	
5	最大周波数偏移確認						○	100 台	3.750	3.750	
6	20 d B 雑音抑圧感度確認						○	100 台	3.750	3.750	
7	スケルチ感度確認						○	100 台	3.750	3.750	
8	S／N 確認						○	100 台	3.750	3.750	
9	切替部動作試験						○	100 台	3.750	3.750	手動切替動作試験
							○	100 台	5.620	5.620	自動切替・警報動作試験
10	空中線確認	外観の確認					○	100 基	10.000	10.000	
		給電線の確認					○		10.000	10.000	
		VSWR 確認					○		3.750	3.750	
11	接続部の確認						○	100 台	3.750	3.750	
12	機器本体の清掃等						○	100 台	3.750	3.750	
13	図書類・予備品等の確認						○	100 台	1.250	1.250	図書類の確認
							○		1.250	1.250	予備品類の確認

2) 超短波無線電話装置（ML）

No.	確認事項の概要		点 検 周 期					歩 掛 (人)			備 考	
			毎日	1 ヶ 月	2 ヶ 月	3 ヶ 月	6 ヶ 月	12 ヶ 月	単位	技術者		技術員
1	各部電圧電流確認							○	100 台	3.750	3.750	
2	送信周波数確認							○	100 台	3.750	3.750	
3	送信出力確認							○	100 台	3.750	3.750	
4	スプリング幅射強度確認							○	100 台	5.630	5.630	
5	最大周波数偏移確認							○	100 台	3.750	3.750	
6	空中線確認	外観の確認						○	100 基	3.750	3.750	
		給電線の確認						○		6.870	6.870	
		VSWR 確認						○		3.750	3.750	
7	接続部の確認							○	100 台	3.750	3.750	
8	機器本体の清掃等							○	100 台	3.750	3.750	
9	図書類・予備品等の確認							○	100 台	1.250	1.250	図書類の確認
								○	100 台	1.250	1.250	予備品類の確認

3) 超短波無線電話装置（60MHz 帯 F X・F B（新スプリアス 規格準拠））

No.	確認事項の概要		点 検 周 期						歩掛（人）			備 考
			毎 日	1 ヶ 月	2 ヶ 月	3 ヶ 月	6 ヶ 月	12 ヶ 月	単位	技術者	技術員	
1	電源電圧の確認							○	100 台	3.750	3.750	
2	送信周波数確認							○	100 台	3.750	3.750	
3	送信出力確認							○	100 台	3.750	3.750	
4	不要輻射強度確認							○	100 台	5.630	5.630	
5	最大周波数偏移確認							○	100 台	3.750	3.750	
6	20 d B 雑音抑圧感 度確認							○	100 台	3.750	3.750	
7	スケルチ感度確認							○	100 台	3.750	3.750	
8	S/N 確認							○	100 台	3.750	3.750	
9	切替部動作試験							○	100 台	3.750	3.750	手動切替動作試験
								○	100 台	5.620	5.620	自動切替・警報動 作試験
10	空 中 線 確 認	外観の確認						○	100 基	10.000	10.000	
		給電線の確認						○		10.000	10.000	
		VSWR 確認						○		3.750	3.750	
11	接続部の確認							○	100 台	3.750	3.750	
12	機器本体の清掃等							○	100 台	3.750	3.750	
13	図書類・予備品等の 確認							○	100 台	1.250	1.250	図書類の確認
								○		1.250	1.250	予備品類の確認

4) 超短波無線電話装置（60MHz 帯 ML（新スプリアス 規格準拠））

No.	確認事項の概要		点 検 周 期						歩掛（人）			備 考
			毎 日	1 ヶ 月	2 ヶ 月	3 ヶ 月	6 ヶ 月	12 ヶ 月	単位	技術者	技術員	
1	各部電圧電流確認							○	100 台	3.750	3.750	
2	送信周波数確認							○	100 台	3.750	3.750	
3	送信出力確認							○	100 台	3.750	3.750	
4	不要輻射強度確認							○	100 台	5.630	5.630	
5	最大周波数偏移確認							○	100 台	3.750	3.750	
6	空 中 線 確 認	外観の確認						○	100 基	3.750	3.750	
		給電線の確認						○		6.870	6.870	
		VSWR 確認						○		3.750	3.750	
7	接続部の確認							○	100 台	3.750	3.750	
8	機器本体の清掃等							○	100 台	3.750	3.750	
9	図書類・予備品等の 確認							○	100 台	1.250	1.250	図書類の確認
								○	100 台	1.250	1.250	予備品類の確認

2-3-3 テレメータ・放流警報装置

1) テレメータ監視局装置

No.	確認事項の概要	点検周期						歩掛(人)			備考
		毎日	1ヶ月	2ヶ月	3ヶ月	6ヶ月	12ヶ月	単位	技術者	技術員	
1	表示の確認	○						100局	—	—	
2	印字記録確認	○						100局	—	—	
3	各部電圧・電流確認					※	○	100局	2.500	2.500	
4	送信出力確認					※	○	100局	2.500	2.500	
5	送信周波数確認					※	○	100局	5.000	5.000	
6	最大周波数偏移確認						○	100局	6.250	6.250	
7	スプリング輻射強度確認						○	100局	6.250	6.250	
8	受信入力電力確認					※	○	100局	6.250	6.250	
9	区間S/Nの確認					※	○	100局	6.250	6.250	
10	電池の交換						○	100局	1.250	1.250	
11	システム機能の確認	全局観測制御確認				※	○	100局	7.500+ 1.250× n	7.500+ 1.250× n	n: 観測局数
		個別観測制御確認				※	○	100局			
		ブリンタ制御				※	○	100局			
		中継局制御				※	○	100局			
		その他				※	○	100局			
12	受信データの確認					※	○	100局	1.250	1.250	
13	通話機能確認					※	○	100局	1.250	1.250	
14	伝搬路の見通し確認					※	○	100局	1.250	1.250	
15	空中線確認	外観の確認					○	100局	1.250	1.250	
		給電線の確認					○	100局	1.250	1.250	
		VSWR確認					○	100局	1.250	1.250	
16	接続部の確認						○	100局	1.250	1.250	
17	機器本体の清掃等					※	○	100局	2.500	2.500	
18	図書類・予備品等の確認						○	100局	1.250	1.250	図書類の確認
							○	100局	1.250	1.250	予備品類の確認

※設置環境、重要性等に応じて実施。

2) テレメータ中継局装置 (V-V中継)

No.	確認事項の概要	点検周期						歩掛(人)			備考
		毎日	1ヶ月	2ヶ月	3ヶ月	6ヶ月	12ヶ月	単位	技術者	技術員	
1	各部電圧・電流確認					※	○	100局	2.500	2.500	
2	送信出力確認					※	○	100局	2.500	2.500	
3	送信周波数確認					※	○	100局	6.250	6.250	
4	最大周波数偏移確認						○	100局	8.750	8.750	
5	スプリング輻射強度確認						○	100局	8.750	8.750	
6	スケルチ感度確認					※	○	100局	7.500	7.500	
7	受信入力電力確認					※	○	100局	8.750	8.750	
8	区間S/Nの確認					※	○	100局	6.250	6.250	
9	中継制御部動作確認					※	○	100局	3.750	3.750	
10	遠隔切換部動作確認					※	○	100局	2.500	2.500	
11	状態返送部動作確認					※	○	100局	2.500	2.500	
12	伝搬路の見通し確認					※	○	100局	1.250	1.250	
13	空中線確認	外観の確認					○	100局	1.250	1.250	
		給電線の確認					○	100局	1.250	1.250	
		VSWR確認					○	100局	1.250	1.250	
14	接続部の確認						○	100局	1.250	1.250	
15	機器本体の清掃等					※	○	100局	2.500	2.500	
16	図書類・予備品等の確認						○	100局	1.250	1.250	図書類の確認
							○	100局	1.250	1.250	予備品類の確認

※設置環境、重要性等に応じて実施。

3) テレメータ中継局装置（ μ -V中継）

No.	確認事項の概要	点 検 周 期						歩 掛（人）			備 考
		毎 日	1 ヶ 月	2 ヶ 月	3 ヶ 月	6 ヶ 月	12 ヶ 月	単 位	技 術 者	技 術 員	
1	各部電圧・電流確認					※	○	100 局	2.500	2.500	
2	送信出力確認					※	○	100 局	2.500	2.500	
3	送信周波数確認					※	○	100 局	5.830	5.830	
4	最大周波数偏移確認						○	100 局	8.350	8.350	
5	スプリング輻射強度確認						○	100 局	8.330	8.330	
6	スケルチ感度確認					※	○	100 局	7.080	7.080	
7	受信入力電力確認					※	○	100 局	8.330	8.330	
8	区間S／Nの確認					※	○	100 局	5.830	5.830	
9	中継制御部動作確認					※	○	100 局	2.500	2.500	
10	外部入出力部動作確認					※	○	100 局	5.000	5.000	
11	伝搬路の見通し確認					※	○	100 局	1.250	1.250	
12	空中線確認						○	100 局	1.250	1.250	
	外観の確認						○	100 局	1.250	1.250	
	給電線の確認						○	100 局	1.250	1.250	
	VSWR確認						○	100 局	1.250	1.250	
13	接続部の確認						○	100 局	1.250	1.250	
14	機器本体の清掃等					※	○	100 局	2.500	2.500	
15	図書類・予備品等の確認						○	100 局	1.250	1.250	図書類の確認
							○	100 局	1.250	1.250	予備品類の確認

※設置環境、重要性等に応じて実施。

4) テレメータ観測局装置

No.	確認事項の概要	点 検 周 期						歩 掛（人）			備 考
		毎 日	1 ヶ 月	2 ヶ 月	3 ヶ 月	6 ヶ 月	12 ヶ 月	単 位	技 術 者	技 術 員	
1	各部電圧・電流確認					※	○	100 局	2.500	2.500	
2	送信出力確認					※	○	100 局	2.500	2.500	
3	送信周波数確認					※	○	100 局	5.000	5.000	
4	最大周波数偏移確認						○	100 局	6.250	6.250	
5	スプリング輻射強度確認						○	100 局	6.250	6.250	
6	受信入力電力確認					※	○	100 局	6.250	6.250	
7	区間S／Nの確認					※	○	100 局	6.250	6.250	
8	動作確認					※	○	100 局	3.750	3.750	
9	電池の確認						○	100 局	1.250	1.250	
10	伝搬路の見通し確認					※	○	100 局	1.250	1.250	
11	空中線確認						○	100 局	1.250	1.250	
	外観の確認						○	100 局	1.250	1.250	
	給電線の確認						○	100 局	1.250	1.250	
	VSWR確認						○	100 局	1.250	1.250	
12	接続部の確認						○	100 局	1.250	1.250	
13	水位計または雨量計等のデータの確認					※	○	100 量	2.500	2.500	センサ～記録計動作の確認
						※	○	100 量	2.500	2.500	A／D変換器動作確認
14	機器本体の清掃等					※	○	100 局	2.500	2.500	
15	図書類・予備品等の確認						○	100 局	1.250	1.250	図書類の確認
							○	100 局	1.250	1.250	予備品類の確認

※設置環境、重要性等に応じて実施。

5) テレメータ監視局装置（新スプリアス規格準拠）

No.	確認事項の概要		点 検 周 期						歩 掛 (人)			備 考
			毎 日	1 ヶ 月	2 ヶ 月	3 ヶ 月	6 ヶ 月	12 ヶ 月	単 位	技 術 者	技 術 員	
1	表示の確認		○						100 局	—	—	
2	印字記録確認		○						100 局	—	—	
3	各部電圧・電流確認						※	○	100 局	2.500	2.500	
4	送信出力確認						※	○	100 局	2.500	2.500	
5	送信周波数確認						※	○	100 局	5.000	5.000	
6	最大周波数偏移確認							○	100 局	6.250	6.250	
7	不要輻射強度確認							○	100 局	10.620	10.620	
8	受信入力電力確認						※	○	100 局	6.250	6.250	
9	区間 S/N の確認						※	○	100 局	6.250	6.250	
10	電池の交換							○	100 局	1.250	1.250	
11	システム機能 の確認	全 局 観 測 制御確認					※	○	100 局	7.500 + 1.250 × n	7.500 + 1.250 × n	n : 観測局数
		個 別 観 測 制御確認					※	○	100 局			
		プ リ ン タ 制御					※	○	100 局			
		中 継 局 制 御					※	○	100 局			
		その他					※	○	100 局			
12	受信データの確認						※	○	100 局	1.250	1.250	
13	通話機能確認						※	○	100 局	1.250	1.250	
14	伝搬路の見通し確認						※	○	100 局	1.250	1.250	
15	空 中 線 確 認	外観の確認						○	100 局	1.250	1.250	
		給電線の確認						○	100 局	1.250	1.250	
		VSWR 確認						○	100 局	1.250	1.250	
16	接続部の確認							○	100 局	1.250	1.250	
17	機器本体の清掃等						※	○	100 局	2.500	2.500	
18	図書類・予備品等の 確認							○	100 局	1.250	1.250	図書類の確認
								○	100 局	1.250	1.250	予備品類の確認

※設置環境、重要性等に応じて実施。

6) テレメータ中継局装置（V-V中継：新スプリアス規格準拠）

No.	確認事項の概要		点 検 周 期						歩 掛 (人)			備 考
			毎 日	1 ヶ 月	2 ヶ 月	3 ヶ 月	6 ヶ 月	12 ヶ 月	単 位	技 術 者	技 術 員	
1	各部電圧・電流確認						※	○	100 局	2.500	2.500	
2	送信出力確認						※	○	100 局	2.500	2.500	
3	送信周波数確認						※	○	100 局	6.250	6.250	
4	最大周波数偏移確認							○	100 局	8.750	8.750	
5	不要輻射強度確認							○	100 局	14.870	14.870	
6	スケルチ感度確認						※	○	100 局	7.500	7.500	
7	受信入力電力確認						※	○	100 局	8.750	8.750	
8	区間 S/N の確認						※	○	100 局	6.250	6.250	
9	中継制御部動作確認						※	○	100 局	3.750	3.750	
10	遠隔切換部動作確認						※	○	100 局	2.500	2.500	
11	状態返送部動作確認						※	○	100 局	2.500	2.500	
12	伝搬路の見通し確認						※	○	100 局	1.250	1.250	
13	空 中 線 確 認	外観の確認						○	100 局	1.250	1.250	
		給電線の確認						○	100 局	1.250	1.250	
		VSWR 確認						○	100 局	1.250	1.250	
14	接続部の確認							○	100 局	1.250	1.250	
15	機器本体の清掃等						※	○	100 局	2.500	2.500	
16	図書類・予備品等の 確認							○	100 局	1.250	1.250	図書類の確認
								○	100 局	1.250	1.250	予備品類の確認

※設置環境、重要性等に応じて実施。

7) テレメータ中継局装置（ μ -V中継：新スプリアス規格準拠）

No.	確認事項の概要	点 検 周 期						歩 掛（人）			備 考
		毎 日	1 ヶ 月	2 ヶ 月	3 ヶ 月	6 ヶ 月	12 ヶ 月	単位	技術者	技術員	
1	各部電圧・電流確認					※	○	100 局	2.500	2.500	
2	送信出力確認					※	○	100 局	2.500	2.500	
3	送信周波数確認					※	○	100 局	5.830	5.830	
4	最大周波数偏移確認						○	100 局	8.350	8.350	
5	不要輻射強度確認						○	100 局	14.160	14.160	
6	スケルチ感度確認					※	○	100 局	7.080	7.080	
7	受信入力電力確認					※	○	100 局	8.330	8.330	
8	区間 S／N の確認					※	○	100 局	5.830	5.830	
9	中継制御部動作確認					※	○	100 局	2.500	2.500	
10	外部入出力部動作確認					※	○	100 局	5.000	5.000	
11	伝搬路の見通し確認					※	○	100 局	1.250	1.250	
12	空中線確認						○	100 局	1.250	1.250	
	外観の確認						○	100 局	1.250	1.250	
	給電線の確認						○	100 局	1.250	1.250	
	VSWR 確認						○	100 局	1.250	1.250	
13	接続部の確認						○	100 局	1.250	1.250	
14	機器本体の清掃等					※	○	100 局	2.500	2.500	
15	図書類・予備品等の確認						○	100 局	1.250	1.250	図書類の確認
							○	100 局	1.250	1.250	予備品類の確認

※設置環境、重要性等に応じて実施。

8) テレメータ観測局装置（新スプリアス規格準拠）

No.	確認事項の概要	点 検 周 期						歩 掛（人）			備 考
		毎 日	1 ヶ 月	2 ヶ 月	3 ヶ 月	6 ヶ 月	12 ヶ 月	単位	技術者	技術員	
1	各部電圧・電流確認					※	○	100 局	2.500	2.500	
2	送信出力確認					※	○	100 局	2.500	2.500	
3	送信周波数確認					※	○	100 局	5.000	5.000	
4	最大周波数偏移確認						○	100 局	6.250	6.250	
5	不要輻射強度確認						○	100 局	10.620	10.620	
6	受信入力電力確認					※	○	100 局	6.250	6.250	
7	区間 S／N の確認					※	○	100 局	6.250	6.250	
8	動作確認					※	○	100 局	3.750	3.750	
9	電池の確認						○	100 局	1.250	1.250	
10	伝搬路の見通し確認					※	○	100 局	1.250	1.250	
11	空中線確認						○	100 局	1.250	1.250	
	外観の確認						○	100 局	1.250	1.250	
	給電線の確認						○	100 局	1.250	1.250	
	VSWR 確認						○	100 局	1.250	1.250	
12	接続部の確認						○	100 局	1.250	1.250	
13	水位計または雨量計等のデータの確認					※	○	100 量	2.500	2.500	センサ～記録計動作の確認
						※	○	100 量	2.500	2.500	A／D変換器動作確認
14	機器本体の清掃等					※	○	100 局	2.500	2.500	
15	図書類・予備品等の確認						○	100 局	1.250	1.250	図書類の確認
							○	100 局	1.250	1.250	予備品類の確認

※設置環境、重要性等に応じて実施。

9) 放流警報監視局装置

No.	確認事項の概要	点 検 周 期						歩掛 (人)			備 考
		毎 日	1 ヶ 月	2 ヶ 月	3 ヶ 月	6 ヶ 月	12 ヶ 月	単 位	技 術 者	技 術 員	
1	表示確認	○						100 局	—	—	
2	印字記録確認	○						100 局	—	—	
3	各部電圧・電流確認					○		100 局	2.500	2.500	
4	送信出力確認					○		100 局	2.500	2.500	
5	送信周波数確認					○		100 局	5.000	5.000	
6	最大周波数偏移確認						○	100 局	6.250	6.250	
7	スプリアス輻射強度確認						○	100 局	6.250	6.250	
8	受信入力電力確認					○		100 局	6.250	6.250	
9	区間 S/N の確認					○		100 局	6.250	6.250	
10	電池の確認						○	100 局	1.250	1.250	
11	通話操作器の動作確認					○		100 局	1.250	1.250	
12	システム機能の確認	点検制御				○		100 局	7.500 + 1.250 × n	7.500 + 1.250 × n	n : 警報局数
		音声発生装置動作確認				○					
		プリンタ制御				○					
		中継局制御				○					
13	警報制御確認						○	100 局	6.250	6.250	
14	伝搬路の見通し確認					○		100 局	1.250	1.250	
15	空中線確認	外観の確認					○	100 局	1.250	1.250	
		給電線の確認					○	100 局	1.250	1.250	
		VSWR 確認					○	100 局	1.250	1.250	
16	接続部の確認						○	100 局	1.250	1.250	
17	機器本体の清掃等					○		100 局	2.500	2.500	
18	図書類・予備品等の確認						○	100 局	1.250	1.250	図書類の確認
							○	100 局	1.250	1.250	予備品類の確認

10) 放流警報中継局装置 (V-V 中継)

No.	確認事項の概要	点 検 周 期						歩掛 (人)			備 考
		毎 日	1 ヶ 月	2 ヶ 月	3 ヶ 月	6 ヶ 月	12 ヶ 月	単 位	技 術 者	技 術 員	
1	各部電圧・電流確認					○		100 局	2.500	2.500	
2	送信出力確認					○		100 局	2.500	2.500	
3	送信周波数確認					○		100 局	5.830	5.830	
4	最大周波数偏移確認						○	100 局	8.350	8.350	
5	スプリアス輻射強度確認						○	100 局	8.330	8.330	
6	スケルチ感度確認					○		100 局	7.080	7.080	
7	受信入力電力確認					○		100 局	8.330	8.330	
8	区間 S/N の確認					○		100 局	5.830	5.830	
9	中継制御部動作確認					○		100 局	3.750	3.750	
10	遠隔切換部動作確認					○		100 局	2.500	2.500	
11	状態返送部動作確認					○		100 局	2.500	2.500	
12	伝搬路の見通し確認					○		100 局	1.250	1.250	
13	空中線確認	外観の確認					○	100 局	1.250	1.250	
		給電線の確認					○	100 局	1.250	1.250	
		VSWR 確認					○	100 局	1.250	1.250	
14	接続部の確認						○	100 局	1.250	1.250	
15	機器本体の清掃等					○		100 局	2.500	2.500	
16	図書類・予備品等の確認						○	100 局	1.250	1.250	図書類の確認
							○	100 局	1.250	1.250	予備品類の確認

11) 放流警報中継局装置（ μ －V中継）

No.	確認事項の概要	点 検 周 期						歩掛（人）			備 考
		毎 日	1 ヶ 月	2 ヶ 月	3 ヶ 月	6 ヶ 月	12 ヶ 月	単位	技術者	技術員	
1	各部電圧・電流確認					○		100 局	2.500	2.500	
2	送信出力確認					○		100 局	2.500	2.500	
3	送信周波数確認					○		100 局	5.830	5.830	
4	最大周波数偏移確認						○	100 局	8.350	8.350	
5	スプリング輻射強度確認						○	100 局	8.330	8.330	
6	スケルチ感度確認					○		100 局	7.080	7.080	
7	受信入力電力確認					○		100 局	8.330	8.330	
8	区間 S／N の確認					○		100 局	5.830	5.830	
9	中継制御部動作確認					○		100 局	2.500	2.500	
10	外部入出力部動作確認					○		100 局	5.000	5.000	
11	伝搬路の見通し確認					○		100 局	1.250	1.250	
12	空中線確認						○	100 局	1.250	1.250	
	外観の確認						○	100 局	1.250	1.250	
	給電線の確認						○	100 局	1.250	1.250	
	VSWR 確認						○	100 局	1.250	1.250	
13	接続部の確認						○	100 局	1.250	1.250	
14	機器本体の清掃等					○		100 局	2.500	2.500	
15	図書類・予備品等の確認						○	100 局	1.250	1.250	図書類の確認
							○	100 局	1.250	1.250	予備品類の確認

12) 放流警報局装置

No.	確認事項の概要	点 検 周 期						歩掛（人）			備 考
		毎 日	1 ヶ 月	2 ヶ 月	3 ヶ 月	6 ヶ 月	12 ヶ 月	単位	技術者	技術員	
1	各部電圧・電流確認					○		100 局	2.500	2.500	
2	送信出力確認					○		100 局	2.500	2.500	
3	送信周波数確認					○		100 局	5.000	5.000	
4	最大周波数偏移確認						○	100 局	6.250	6.250	
5	スプリング輻射強度確認						○	100 局	6.250	6.250	
6	受信入力電力確認					○		100 局	6.250	6.250	
7	区間 S／N の確認					○		100 局	6.250	6.250	
8	動作確認					○		100 局	5.000	5.000	
9	警報制御確認						○	100 局	3.750	3.750	
10	伝搬路の見通し確認					○		100 局	1.250	1.250	
11	空中線確認						○	100 局	1.250	1.250	
	外観の確認						○	100 局	1.250	1.250	
	給電線の確認						○	100 局	1.250	1.250	
	VSWR 確認						○	100 局	1.250	1.250	
12	接続部の確認						○	100 局	1.250	1.250	
13	サイレン、スピーカ、集音マイク					○		100 局	3.750	3.750	
14	回転灯及び表示板の確認					○		100 局	3.750	3.750	
15	機器本体の清掃等					○		100 局	2.500	2.500	
16	図書類・予備品等の確認						○	100 局	1.250	1.250	図書類の確認
							○	100 局	1.250	1.250	予備品類の確認

13) 放流警報監視局装置（新スプリアス規格準拠）

No.	確認事項の概要	点 検 周 期						歩掛（人）			備 考
		毎 日	1 ヶ 月	2 ヶ 月	3 ヶ 月	6 ヶ 月	12 ヶ 月	単位	技術者	技術員	
1	表示確認	○						100 局	—	—	
2	印字記録確認	○						100 局	—	—	
3	各部電圧・電流確認					○		100 局	2.500	2.500	
4	送信出力確認					○		100 局	2.500	2.500	
5	送信周波数確認					○		100 局	5.000	5.000	
6	最大周波数偏移確認						○	100 局	6.250	6.250	
7	不要輻射強度確認						○	100 局	10.620	10.620	
8	受信入力電力確認					○		100 局	6.250	6.250	
9	区間 S/N の確認					○		100 局	6.250	6.250	
10	電池の確認						○	100 局	1.250	1.250	
11	通話操作器の動作確認					○		100 局	1.250	1.250	
12	システム機能の確認	点検制御				○		100 局	7.500 + 1.250 × n	7.500 + 1.250 × n	n : 警報局数
		音声発生装置動作確認				○					
		プリンタ制御				○					
		中継局制御				○					
13	警報制御確認						○	100 局	6.250	6.250	
14	伝搬路の見通し確認					○		100 局	1.250	1.250	
15	空中線確認	外観の確認					○	100 局	1.250	1.250	
		給電線の確認					○	100 局	1.250	1.250	
		VSWR 確認					○	100 局	1.250	1.250	
16	接続部の確認						○	100 局	1.250	1.250	
17	機器本体の清掃等					○		100 局	2.500	2.500	
18	図書類・予備品等の確認						○	100 局	1.250	1.250	図書類の確認
							○	100 局	1.250	1.250	予備品類の確認

14) 放流警報中継局装置（V-V 中継：新スプリアス規格準拠）

No.	確認事項の概要	点 検 周 期						歩掛（人）			備 考
		毎 日	1 ヶ 月	2 ヶ 月	3 ヶ 月	6 ヶ 月	12 ヶ 月	単位	技術者	技術員	
1	各部電圧・電流確認					○		100 局	2.500	2.500	
2	送信出力確認					○		100 局	2.500	2.500	
3	送信周波数確認					○		100 局	5.830	5.830	
4	最大周波数偏移確認						○	100 局	8.350	8.350	
5	不要輻射強度確認						○	100 局	14.160	14.160	
6	スケルチ感度確認					○		100 局	7.080	7.080	
7	受信入力電力確認					○		100 局	8.330	8.330	
8	区間 S/N の確認					○		100 局	5.830	5.830	
9	中継制御部動作確認					○		100 局	3.750	3.750	
10	遠隔切換部動作確認					○		100 局	2.500	2.500	
11	状態返送部動作確認					○		100 局	2.500	2.500	
12	伝搬路の見通し確認					○		100 局	1.250	1.250	
13	空中線確認	外観の確認					○	100 局	1.250	1.250	
		給電線の確認					○	100 局	1.250	1.250	
		VSWR 確認					○	100 局	1.250	1.250	
14	接続部の確認						○	100 局	1.250	1.250	
15	機器本体の清掃等					○		100 局	2.500	2.500	
16	図書類・予備品等の確認						○	100 局	1.250	1.250	図書類の確認
							○	100 局	1.250	1.250	予備品類の確認

15) 放流警報中継局装置（ μ -V中継：新スプリアス規格準拠）

No.	確認事項の概要	点 検 周 期						歩 掛（人）			備 考
		毎 日	1 ヶ 月	2 ヶ 月	3 ヶ 月	6 ヶ 月	12 ヶ 月	単位	技術者	技術員	
1	各部電圧・電流確認					○		100 局	2.500	2.500	
2	送信出力確認					○		100 局	2.500	2.500	
3	送信周波数確認					○		100 局	5.830	5.830	
4	最大周波数偏移確認						○	100 局	8.350	8.350	
5	不要輻射強度確認						○	100 局	14.160	14.160	
6	スケルチ感度確認					○		100 局	7.080	7.080	
7	受信入力電力確認					○		100 局	8.330	8.330	
8	区間 S / N の確認					○		100 局	5.830	5.830	
9	中継制御部動作確認					○		100 局	2.500	2.500	
10	外部入出力部動作確認					○		100 局	5.000	5.000	
11	伝搬路の見通し確認					○		100 局	1.250	1.250	
12	空中線確認						○	100 局	1.250	1.250	
	外観の確認						○	100 局	1.250	1.250	
	給電線の確認						○	100 局	1.250	1.250	
	VSWR 確認						○	100 局	1.250	1.250	
13	接続部の確認						○	100 局	1.250	1.250	
14	機器本体の清掃等					○		100 局	2.500	2.500	
15	図書類・予備品等の確認						○	100 局	1.250	1.250	図書類の確認
							○	100 局	1.250	1.250	予備品類の確認

16) 放流警報局装置（新スプリアス規格準拠）

No.	確認事項の概要	点 検 周 期						歩 掛（人）			備 考
		毎 日	1 ヶ 月	2 ヶ 月	3 ヶ 月	6 ヶ 月	12 ヶ 月	単位	技術者	技術員	
1	各部電圧・電流確認					○		100 局	2.500	2.500	
2	送信出力確認					○		100 局	2.500	2.500	
3	送信周波数確認					○		100 局	5.000	5.000	
4	最大周波数偏移確認						○	100 局	6.250	6.250	
5	不要輻射強度確認						○	100 局	10.620	10.620	
6	受信入力電力確認					○		100 局	6.250	6.250	
7	区間 S / N の確認					○		100 局	6.250	6.250	
8	動作確認					○		100 局	5.000	5.000	
9	警報制御確認						○	100 局	3.750	3.750	
10	伝搬路の見通し確認					○		100 局	1.250	1.250	
11	空中線確認						○	100 局	1.250	1.250	
	外観の確認						○	100 局	1.250	1.250	
	給電線の確認						○	100 局	1.250	1.250	
	VSWR 確認						○	100 局	1.250	1.250	
12	接続部の確認						○	100 局	1.250	1.250	
13	サイレン、スピーカ、集音マイク					○		100 局	3.750	3.750	
14	回転灯及び表示板の確認					○		100 局	3.750	3.750	
15	機器本体の清掃等					○		100 局	2.500	2.500	
16	図書類・予備品等の確認						○	100 局	1.250	1.250	図書類の確認
							○	100 局	1.250	1.250	予備品類の確認

17) テレメータ監視局装置（災害対策タイプ1）

No.	確認事項の概要	点 検 周 期						歩掛（人）			備 考
		毎 日	1 ヶ 月	2 ヶ 月	3 ヶ 月	6 ヶ 月	12 ヶ 月	単位	技術者	技術員	
1	表示確認	○						100 局	—	—	
2	印字記録確認	○						100 局	—	—	
3	各部電圧・電流確認					○		100 局	2. 500	2. 500	
4	送信出力確認					○		100 局	(2. 500) *1	(2. 500) *1	
5	送信周波数確認					○		100 局	(5. 000) *1	(5. 000) *1	
6	最大周波数偏移確認						○	100 局	(6. 250) *1	(6. 250) *1	
7	スプリアス輻射強度確認						○	100 局	(6. 250) *1	(6. 250) *1	
8	受信入力電力確認					○		100 局	6. 250	6. 250	
9	区間 S / N の確認					○		100 局	6. 250	6. 250	
10	電池の確認						○	100 局	1. 250	1. 250	
11	受信データの確認					○		100 局	1. 250	1. 250	
12	通話機能確認					○		100 局	(1. 250) *1	(1. 250) *1	
13	伝搬路の見通し確認					○		100 局	1. 250	1. 250	
14	空 中						○	100 局	1. 250	1. 250	
	線 確						○	100 局	1. 250	1. 250	
	認						○	100 局	1. 250	1. 250	
15	接続部の確認						○	100 局	1. 250	1. 250	
16	機器本体の清掃等					○		100 局	2. 500	2. 500	
17	図書類・予備品等の 確認						○	100 局	1. 250	1. 250	図書類の確認
							○	100 局	1. 250	1. 250	予備品類の確認

*1：通話機能付きの場合のみ

18) テレメータ中継局装置（災害対策タイプ1）（V－V中継）

No.	確認事項の概要	点 検 周 期						歩掛（人）			備 考
		毎 日	1 ヶ 月	2 ヶ 月	3 ヶ 月	6 ヶ 月	12 ヶ 月	単位	技術者	技術員	
1	各部電圧・電流確認					○		100 局	2. 500	2. 500	
2	送信出力確認					○		100 局	2. 500	2. 500	
3	送信周波数確認					○		100 局	5. 830	5. 830	
4	最大周波数偏移確認						○	100 局	8. 350	8. 350	
5	スプリアス輻射強度確認						○	100 局	8. 330	8. 330	
6	スケルチ感度確認					○		100 局	7. 080	7. 080	
7	受信入力電力確認					○		100 局	8. 330	8. 330	
8	区間 S / N の確認					○		100 局	5. 830	5. 830	
9	中継制御部動作確認					○		100 局	3. 750	3. 750	
10	遠隔切換部動作確認					○		100 局	2. 500	2. 500	
11	状態返送部動作確認					○		100 局	2. 500	2. 500	
12	伝搬路の見通し確認					○		100 局	1. 250	1. 250	
13	空 中						○	100 局	1. 250	1. 250	
	線 確						○	100 局	1. 250	1. 250	
	認						○	100 局	1. 250	1. 250	
14	接続部の確認						○	100 局	1. 250	1. 250	
15	機器本体の清掃等					○		100 局	2. 500	2. 500	
16	図書類・予備品等の 確認						○	100 局	1. 250	1. 250	図書類の確認
							○	100 局	1. 250	1. 250	予備品類の確認

19) テレメータ中継局装置（災害対策タイプ1）（ μ -V中継）

No.	確認事項の概要	点検周期						歩掛（人）			備考
		毎日	1ヶ月	2ヶ月	3ヶ月	6ヶ月	12ヶ月	単位	技術者	技術員	
1	各部電圧・電流確認					○		100局	2.500	2.500	
2	送信出力確認					○		100局	2.500	2.500	
3	送信周波数確認					○		100局	5.830	5.830	
4	最大周波数偏移確認						○	100局	8.350	8.350	
5	スプリアス輻射強度確認						○	100局	8.330	8.330	
6	スケルチ感度確認					○		100局	7.080	7.080	
7	受信入力電力確認					○		100局	8.330	8.330	
8	区間S/Nの確認					○		100局	5.830	5.830	
9	中継制御部動作確認					○		100局	2.500	2.500	
10	外部入出力部動作確認					○		100局	5.000	5.000	
11	伝搬路の見通し確認					○		100局	1.250	1.250	
12	空中線確認						○	100局	1.250	1.250	
	外観の確認						○	100局	1.250	1.250	
	給電線の確認						○	100局	1.250	1.250	
	VSWR確認						○	100局	1.250	1.250	
13	接続部の確認						○	100局	1.250	1.250	
14	機器本体の清掃等					○		100局	2.500	2.500	
15	図書類・予備品等の確認						○	100局	1.250	1.250	図書類の確認
							○	100局	1.250	1.250	予備品類の確認

20) テレメータ観測局装置（災害対策タイプ1）

No.	確認事項の概要	点検周期						歩掛（人）			備考
		毎日	1ヶ月	2ヶ月	3ヶ月	6ヶ月	12ヶ月	単位	技術者	技術員	
1	各部電圧・電流確認					○		100局	2.500	2.500	
2	送信出力確認					○		100局	2.500	2.500	
3	送信周波数確認					○		100局	5.000	5.000	
4	最大周波数偏移確認						○	100局	6.250	6.250	
5	スプリアス輻射強度確認						○	100局	6.250	6.250	
6	受信入力電力確認					○		100局	(6.250) *1	(6.250) *1	
7	区間S/Nの確認					○		100局	(6.250) *1	(6.250) *1	
8	動作確認					○		100局	3.750	3.750	
9	電池の確認						○	100局	1.250	1.250	
10	伝搬路の見通し確認					○		100局	1.250	1.250	
11	空中線確認						○	100局	1.250	1.250	
	外観の確認						○	100局	1.250	1.250	
	給電線の確認						○	100局	1.250	1.250	
	VSWR確認						○	100局	1.250	1.250	
12	接続部の確認						○	100局	1.250	1.250	
13	水位計または雨量計等の確認					○		100量	2.500	2.500	センサと記録計等との連動動作確認
						○		100量	2.500	2.500	A/D変換器動作確認
14	機器本体の清掃等					○		100局	2.500	2.500	
15	図書類・予備品等の確認						○	100局	1.250	1.250	図書類の確認
							○	100局	1.250	1.250	予備品類の確認

*1：通話機能付きの場合のみ

21) テレメータ監視局装置（災害対策タイプ1：新スプリアス規格準拠）

No.	確認事項の概要	点 検 周 期						歩掛（人）			備 考
		毎 日	1 ヶ 月	2 ヶ 月	3 ヶ 月	6 ヶ 月	12 ヶ 月	単位	技術者	技術員	
1	表示確認	○						100 局	—	—	
2	印字記録確認	○						100 局	—	—	
3	各部電圧・電流確認					○		100 局	2.500	2.500	
4	送信出力確認					○		100 局	(2.500) *1	(2.500) *1	
5	送信周波数確認					○		100 局	(5.000) *1	(5.000) *1	
6	最大周波数偏移確認						○	100 局	(6.250) *1	(6.250) *1	
7	不要輻射強度確認						○	100 局	(10.620) *1	(10.620) *1	
8	受信入力電力確認					○		100 局	6.250	6.250	
9	区間 S/N の確認					○		100 局	6.250	6.250	
10	電池の確認						○	100 局	1.250	1.250	
11	受信データの確認					○		100 局	1.250	1.250	
12	通話機能確認					○		100 局	(1.250) *1	(1.250) *1	
13	伝搬路の見通し確認					○		100 局	1.250	1.250	
14	空中 線確 認						○	100 局	1.250	1.250	
	外観の確認						○	100 局	1.250	1.250	
	給電線の確認						○	100 局	1.250	1.250	
	VSWR 確認						○	100 局	1.250	1.250	
15	接続部の確認						○	100 局	1.250	1.250	
16	機器本体の清掃等					○		100 局	2.500	2.500	
17	図書類・予備品等の 確認						○	100 局	1.250	1.250	図書類の確認
							○	100 局	1.250	1.250	予備品類の確認

*1：通話機能付きの場合のみ

22) テレメータ中継局装置（災害対策タイプ1）（V-V中継：新スプリアス規格準拠）

No.	確認事項の概要	点 検 周 期						歩掛（人）			備 考
		毎 日	1 ヶ 月	2 ヶ 月	3 ヶ 月	6 ヶ 月	12 ヶ 月	単位	技術者	技術員	
1	各部電圧・電流確認					○		100 局	2.500	2.500	
2	送信出力確認					○		100 局	2.500	2.500	
3	送信周波数確認					○		100 局	5.830	5.830	
4	最大周波数偏移確認						○	100 局	8.350	8.350	
5	不要輻射強度確認						○	100 局	14.160	14.160	
6	スケルチ感度確認					○		100 局	7.080	7.080	
7	受信入力電力確認					○		100 局	8.330	8.330	
8	区間 S/N の確認					○		100 局	5.830	5.830	
9	中継制御部動作確認					○		100 局	3.750	3.750	
10	遠隔切換部動作確認					○		100 局	2.500	2.500	
11	状態返送部動作確認					○		100 局	2.500	2.500	
12	伝搬路の見通し確認					○		100 局	1.250	1.250	
13	空中 線確 認						○	100 局	1.250	1.250	
	外観の確認						○	100 局	1.250	1.250	
	給電線の確認						○	100 局	1.250	1.250	
	VSWR 確認						○	100 局	1.250	1.250	
14	接続部の確認						○	100 局	1.250	1.250	
15	機器本体の清掃等					○		100 局	2.500	2.500	
16	図書類・予備品等の 確認						○	100 局	1.250	1.250	図書類の確認
							○	100 局	1.250	1.250	予備品類の確認

23) テレメータ中継局装置（災害対策タイプ1）（ μ -V中継：新スプリアス規格準拠）

No.	確認事項の概要		点 検 周 期						歩掛（人）			備 考
			毎 日	1 ヶ 月	2 ヶ 月	3 ヶ 月	6 ヶ 月	12 ヶ 月	単 位	技 術 者	技 術 員	
1	各部電圧・電流確認						○		100 局	2.500	2.500	
2	送信出力確認						○		100 局	2.500	2.500	
3	送信周波数確認						○		100 局	5.830	5.830	
4	最大周波数偏移確認							○	100 局	8.350	8.350	
5	不要輻射強度確認							○	100 局	14.160	14.160	
6	スケルチ感度確認						○		100 局	7.080	7.080	
7	受信入力電力確認						○		100 局	8.330	8.330	
8	区間S/Nの確認						○		100 局	5.830	5.830	
9	中継制御部動作確認						○		100 局	2.500	2.500	
10	外部入出力部動作確認						○		100 局	5.000	5.000	
11	伝搬路の見通し確認						○		100 局	1.250	1.250	
12	空中線確認	外観の確認						○	100 局	1.250	1.250	
		給電線の確認						○	100 局	1.250	1.250	
		VSWR確認						○	100 局	1.250	1.250	
13	接続部の確認							○	100 局	1.250	1.250	
14	機器本体の清掃等						○		100 局	2.500	2.500	
15	図書類・予備品等の確認							○	100 局	1.250	1.250	図書類の確認
								○	100 局	1.250	1.250	予備品類の確認

24) テレメータ観測局装置（災害対策タイプ1：新スプリアス規格準拠）

No.	確認事項の概要		点 検 周 期						歩掛（人）			備 考
			毎 日	1 ヶ 月	2 ヶ 月	3 ヶ 月	6 ヶ 月	12 ヶ 月	単 位	技 術 者	技 術 員	
1	各部電圧・電流確認						○		100 局	2.500	2.500	
2	送信出力確認						○		100 局	2.500	2.500	
3	送信周波数確認						○		100 局	5.000	5.000	
4	最大周波数偏移確認							○	100 局	6.250	6.250	
5	不要輻射強度確認							○	100 局	(10.620) *1	(10.620) *1	
6	受信入力電力確認						○		100 局	(6.250) *1	(6.250) *1	
7	区間S/Nの確認						○		100 局	(6.250) *1	(6.250) *1	
8	動作確認						○		100 局	3.750	3.750	
9	電池の確認							○	100 局	1.250	1.250	
10	伝搬路の見通し確認						○		100 局	1.250	1.250	
11	空中線確認	外観の確認						○	100 局	1.250	1.250	
		給電線の確認						○	100 局	1.250	1.250	
		VSWR確認						○	100 局	1.250	1.250	
12	接続部の確認							○	100 局	1.250	1.250	
13	水位計または雨量計等の確認						○		100 量	2.500	2.500	センサと記録計等との連動動作確認
							○		100 量	2.500	2.500	A/D変換器動作確認
14	機器本体の清掃等						○		100 局	2.500	2.500	
15	図書類・予備品等の確認							○	100 局	1.250	1.250	図書類の確認
								○	100 局	1.250	1.250	予備品類の確認

*1：通話機能付きの場合のみ

25) テレメータ監視局装置（災害対策タイプ2）

No.	確認事項の概要		点 検 周 期						歩掛（人）			備 考
			毎 日	1 ヶ 月	2 ヶ 月	3 ヶ 月	6 ヶ 月	12 ヶ 月	単位	技術者	技術員	
1	表示確認		○						100 局	—	—	
2	印字記録確認		○						100 局	—	—	
3	各部電圧・電流確認						○		100 局	2.500	2.500	
4	送信出力確認						○		100 局	2.500	2.500	
5	送信周波数確認						○		100 局	5.000	5.000	
6	最大周波数偏移確認							○	100 局	6.250	6.250	
7	スプリング輻射強度確認							○	100 局	6.250	6.250	
8	受信入力電力確認						○		100 局	6.250	6.250	
9	区間 S/N の確認						○		100 局	6.250	6.250	
10	電池の確認							○	100 局	1.250	1.250	
11	システム機能の確認	全局観測制御確認					○		100 局	7.500+ 1.250× n	7.500+ 1.250× n	n：観測局数
		個別観測制御確認					○					
		プリンタ制御					○					
		中継局制御					○					
		その他					○					
12	受信データの確認						○		100 局	1.250	1.250	
13	通話機能確認						○		100 局	1.250	1.250	
14	伝搬路の見通し確認						○		100 局	1.250	1.250	
15	空中線確認	外観の確認						○	100 局	1.250	1.250	
		給電線の確認						○	100 局	1.250	1.250	
		VSWR 確認						○	100 局	1.250	1.250	
16	接続部の確認							○	100 局	1.250	1.250	
17	機器本体の清掃等						○		100 局	2.500	2.500	
18	図書類・予備品等の確認							○	100 局	1.250	1.250	図書類の確認
								○	100 局	1.250	1.250	予備品類の確認

26) テレメータ中継局装置（災害対策タイプ2）（V-V中継）

No.	確認事項の概要		点 検 周 期						歩掛（人）			備 考
			毎 日	1 ヶ 月	2 ヶ 月	3 ヶ 月	6 ヶ 月	12 ヶ 月	単位	技術者	技術員	
1	各部電圧・電流確認						○		100 局	2.500	2.500	
2	送信出力確認						○		100 局	2.500	2.500	
3	送信周波数確認						○		100 局	5.830	5.830	
4	最大周波数偏移確認							○	100 局	8.350	8.350	
5	スプリング輻射強度確認							○	100 局	8.330	8.330	
6	スケルチ感度確認						○		100 局	7.080	7.080	
7	受信入力電力確認						○		100 局	8.330	8.330	
8	区間 S/N の確認						○		100 局	5.830	5.830	
9	中継制御部動作確認						○		100 局	3.750	3.750	
10	遠隔切換部動作確認						○		100 局	2.500	2.500	
11	状態返送部動作確認						○		100 局	2.500	2.500	
12	伝搬路の見通し確認						○		100 局	1.250	1.250	
13	空中線確認	外観の確認						○	100 局	1.250	1.250	
		給電線の確認						○	100 局	1.250	1.250	
		VSWR 確認						○	100 局	1.250	1.250	
14	接続部の確認							○	100 局	1.250	1.250	
15	機器本体の清掃等						○		100 局	2.500	2.500	
16	図書類・予備品等の確認							○	100 局	1.250	1.250	図書類の確認
								○	100 局	1.250	1.250	予備品類の確認

27) テレメータ中継局装置（災害対策タイプ2）（ μ -V中継）

No.	確認事項の概要	点 検 周 期						歩掛（人）			備 考
		毎 日	1 ヶ 月	2 ヶ 月	3 ヶ 月	6 ヶ 月	12 ヶ 月	単位	技術者	技術員	
1	各部電圧・電流確認					○		100 局	2.500	2.500	
2	送信出力確認					○		100 局	2.500	2.500	
3	送信周波数確認					○		100 局	5.830	5.830	
4	最大周波数偏移確認						○	100 局	8.350	8.350	
5	スプリアス輻射強度確認						○	100 局	8.330	8.330	
6	スケルチ感度確認					○		100 局	7.080	7.080	
7	受信入力電力確認					○		100 局	8.330	8.330	
8	区間S／Nの確認					○		100 局	5.830	5.830	
9	中継制御部動作確認					○		100 局	2.500	2.500	
10	外部入出力部動作確認					○		100 局	5.000	5.000	
11	伝搬路の見通し確認					○		100 局	1.250	1.250	
12	空中線確認						○	100 局	1.250	1.250	
	外観の確認						○	100 局	1.250	1.250	
	給電線の確認						○	100 局	1.250	1.250	
	VSWR確認						○	100 局	1.250	1.250	
13	接続部の確認						○	100 局	1.250	1.250	
14	機器本体の清掃等					○		100 局	2.500	2.500	
15	図書類・予備品等の確認						○	100 局	1.250	1.250	図書類の確認
							○	100 局	1.250	1.250	予備品類の確認

28) テレメータ観測局装置（災害対策タイプ2）

No.	確認事項の概要	点 検 周 期						歩掛（人）			備 考
		毎 日	1 ヶ 月	2 ヶ 月	3 ヶ 月	6 ヶ 月	12 ヶ 月	単位	技術者	技術員	
1	各部電圧・電流確認					○		100 局	2.500	2.500	
2	送信出力確認					○		100 局	2.500	2.500	
3	送信周波数確認					○		100 局	5.000	5.000	
4	最大周波数偏移確認						○	100 局	6.250	6.250	
5	スプリアス輻射強度確認						○	100 局	6.250	6.250	
6	受信入力電力確認					○		100 局	6.250	6.250	
7	区間S／Nの確認					○		100 局	6.250	6.250	
8	動作確認					○		100 局	3.750	3.750	
9	電池の確認						○	100 局	1.250	1.250	
10	伝搬路の見通し確認					○		100 局	1.250	1.250	
11	空中線確認						○	100 局	1.250	1.250	
	外観の確認						○	100 局	1.250	1.250	
	給電線の確認						○	100 局	1.250	1.250	
	VSWR確認						○	100 局	1.250	1.250	
12	接続部の確認						○	100 局	1.250	1.250	
13	水位計または雨量計等の確認					○		100 量	2.500	2.500	センサと記録計等との連動動作確認
						○		100 量	2.500	2.500	A／D変換器動作確認
14	機器本体の清掃等					○		100 局	2.500	2.500	
15	図書類・予備品等の確認						○	100 局	1.250	1.250	図書類の確認
							○	100 局	1.250	1.250	予備品類の確認

29) テレメータ監視局装置（災害対策タイプ2：新スプリアス規格準拠）

No.	確認事項の概要		点 検 周 期						歩掛（人）			備 考
			毎 日	1 ヶ 月	2 ヶ 月	3 ヶ 月	6 ヶ 月	12 ヶ 月	単位	技術者	技術員	
1	表示確認		○						100 局	—	—	
2	印字記録確認		○						100 局	—	—	
3	各部電圧・電流確認						○		100 局	2.500	2.500	
4	送信出力確認						○		100 局	2.500	2.500	
5	送信周波数確認						○		100 局	5.000	5.000	
6	最大周波数偏移確認							○	100 局	6.250	6.250	
7	不要輻射強度確認							○	100 局	10.620	10.620	
8	受信入力電力確認						○		100 局	6.250	6.250	
9	区間 S/N の確認						○		100 局	6.250	6.250	
10	電池の確認							○	100 局	1.250	1.250	
11	シ ス テ ム 機 能 の 確 認	全局観測制御確認					○		100 局	7.500+ 1.250× n	7.500+ 1.250× n	n：観測局数
		個別観測制御確認					○					
		プリンタ制御					○					
		中継局制御					○					
		その他					○					
12	受信データの確認						○		100 局	1.250	1.250	
13	通話機能確認						○		100 局	1.250	1.250	
14	伝搬路の見通し確認						○		100 局	1.250	1.250	
15	空 中 線 確 認	外観の確認						○	100 局	1.250	1.250	
		給電線の確認						○	100 局	1.250	1.250	
		VSWR 確認						○	100 局	1.250	1.250	
16	接続部の確認							○	100 局	1.250	1.250	
17	機器本体の清掃等						○		100 局	2.500	2.500	
18	図書類・予備品等の確認							○	100 局	1.250	1.250	図書類の確認
								○	100 局	1.250	1.250	予備品類の確認

30) テレメータ中継局装置（災害対策タイプ2）（V-V中継：新スプリアス規格準拠）

No.	確認事項の概要		点 検 周 期						歩掛（人）			備 考
			毎 日	1 ヶ 月	2 ヶ 月	3 ヶ 月	6 ヶ 月	12 ヶ 月	単位	技術者	技術員	
1	各部電圧・電流確認						○		100 局	2.500	2.500	
2	送信出力確認						○		100 局	2.500	2.500	
3	送信周波数確認						○		100 局	5.830	5.830	
4	最大周波数偏移確認							○	100 局	8.350	8.350	
5	不要輻射強度確認							○	100 局	14.160	14.160	
6	スケルチ感度確認						○		100 局	7.080	7.080	
7	受信入力電力確認						○		100 局	8.330	8.330	
8	区間 S/N の確認						○		100 局	5.830	5.830	
9	中継制御部動作確認						○		100 局	3.750	3.750	
10	遠隔切換部動作確認						○		100 局	2.500	2.500	
11	状態返送部動作確認						○		100 局	2.500	2.500	
12	伝搬路の見通し確認						○		100 局	1.250	1.250	
13	空 中 線 確 認	外観の確認						○	100 局	1.250	1.250	
		給電線の確認						○	100 局	1.250	1.250	
		VSWR 確認						○	100 局	1.250	1.250	
14	接続部の確認							○	100 局	1.250	1.250	
15	機器本体の清掃等						○		100 局	2.500	2.500	
16	図書類・予備品等の確認							○	100 局	1.250	1.250	図書類の確認
								○	100 局	1.250	1.250	予備品類の確認

31) テレメータ中継局装置（災害対策タイプ2）（ μ -V中継：新スプリアス規格準拠）

No.	確認事項の概要	点 検 周 期						歩掛（人）			備 考
		毎 日	1 ヶ 月	2 ヶ 月	3 ヶ 月	6 ヶ 月	12 ヶ 月	単位	技術者	技術員	
1	各部電圧・電流確認					○		100 局	2.500	2.500	
2	送信出力確認					○		100 局	2.500	2.500	
3	送信周波数確認					○		100 局	5.830	5.830	
4	最大周波数偏移確認						○	100 局	8.350	8.350	
5	不要輻射強度確認						○	100 局	14.160	14.160	
6	スケルチ感度確認					○		100 局	7.080	7.080	
7	受信入力電力確認					○		100 局	8.330	8.330	
8	区間S／Nの確認					○		100 局	5.830	5.830	
9	中継制御部動作確認					○		100 局	2.500	2.500	
10	外部入出力部動作確認					○		100 局	5.000	5.000	
11	伝搬路の見通し確認					○		100 局	1.250	1.250	
12	空中線確認						○	100 局	1.250	1.250	
	外観の確認						○	100 局	1.250	1.250	
	給電線の確認						○	100 局	1.250	1.250	
	VSWR確認						○	100 局	1.250	1.250	
13	接続部の確認						○	100 局	1.250	1.250	
14	機器本体の清掃等					○		100 局	2.500	2.500	
15	図書類・予備品等の確認						○	100 局	1.250	1.250	図書類の確認
							○	100 局	1.250	1.250	予備品類の確認

32) テレメータ観測局装置（災害対策タイプ2：新スプリアス規格準拠）

No.	確認事項の概要	点 検 周 期						歩掛（人）			備 考
		毎 日	1 ヶ 月	2 ヶ 月	3 ヶ 月	6 ヶ 月	12 ヶ 月	単位	技術者	技術員	
1	各部電圧・電流確認					○		100 局	2.500	2.500	
2	送信出力確認					○		100 局	2.500	2.500	
3	送信周波数確認					○		100 局	5.000	5.000	
4	最大周波数偏移確認						○	100 局	6.250	6.250	
5	不要輻射強度確認						○	100 局	10.620	10.620	
6	受信入力電力確認					○		100 局	6.250	6.250	
7	区間S／Nの確認					○		100 局	6.250	6.250	
8	動作確認					○		100 局	3.750	3.750	
9	電池の確認						○	100 局	1.250	1.250	
10	伝搬路の見通し確認					○		100 局	1.250	1.250	
11	空中線確認						○	100 局	1.250	1.250	
	外観の確認						○	100 局	1.250	1.250	
	給電線の確認						○	100 局	1.250	1.250	
	VSWR確認						○	100 局	1.250	1.250	
12	接続部の確認						○	100 局	1.250	1.250	
13	水位計または雨量計等の確認					○		100 量	2.500	2.500	センサと記録計等との連動動作確認
						○		100 量	2.500	2.500	A／D変換器動作確認
14	機器本体の清掃等					○		100 局	2.500	2.500	
15	図書類・予備品等の確認						○	100 局	1.250	1.250	図書類の確認
							○	100 局	1.250	1.250	予備品類の確認

33) テレメータ監視局装置（自律型）

No.	確認事項の概要		点 検 周 期						歩掛（人）			備 考
			毎 日	1 ヶ 月	2 ヶ 月	3 ヶ 月	6 ヶ 月	12 ヶ 月	単位	技術者	技術員	
1	表示の確認		○						100 局	—	—	
2	各部電圧・電流確認						※	○	100 局	2.500	2.500	
3	受信入力電力確認						※	○	100 局	6.250	6.250	
4	区間 S/N の確認						※	○	100 局	6.250	6.250	
5	電池の交換							○	100 局	1.250	1.250	
6	システム機能の確認	全 局 観 測 確認					※	○	100 局	7.500 + 1.250 × n	7.500 + 1.250 × n	n : 観測局数
		システム状態確認					※	○	100 局			
		時刻の確認					※	○	100 局			
7	受信データの確認						※	○	100 局	1.250	1.250	
8	伝搬路の見通し確認						※	○	100 局	1.250	1.250	
9	空中線確認	外観の確認						○	100 局	1.250	1.250	
		給電線の確認						○	100 局	1.250	1.250	
10	GPS アンテナ確認	外観の確認						○	100 局	1.250	1.250	GPS アンテナを取り付けた場合のみ
		給電線の確認						○	100 局	1.250	1.250	
11	接続部の確認							○	100 局	1.250	1.250	
12	機器本体の清掃等						※	○	100 局	2.500	2.500	
13	図書類・予備品等の確認							○	100 局	1.250	1.250	図書類の確認
								○	100 局	1.250	1.250	予備品類の確認

※設置環境、重要性等に応じて実施。

34) テレメータ中継局装置（自律型）（V-V中継：新スプリアス規格準拠）

No.	確認事項の概要		点 検 周 期						歩掛（人）			備 考
			毎 日	1 ヶ 月	2 ヶ 月	3 ヶ 月	6 ヶ 月	12 ヶ 月	単位	技術者	技術員	
1	各部電圧・電流確認						※	○	100 局	2.500	2.500	
2	送信出力確認						※	○	100 局	2.500	2.500	
3	送信周波数確認						※	○	100 局	6.250	6.250	
4	最大周波数偏移確認							○	100 局	8.750	8.750	
5	不要輻射強度確認							○	100 局	14.870	14.870	
6	スケルチ感度確認						※	○	100 局	7.500	7.500	
7	受信入力電力確認						※	○	100 局	8.750	8.750	
8	区間 S/N の確認						※	○	100 局	6.250	6.250	
9	GPS 装置受信確認						※	○	100 局	3.750	3.750	
10	中継制御部動作確認						※	○	100 局	3.750	3.750	
11	自律動作確認						※	○	100 局	2.500	2.500	
12	状態返送部動作確認						※	○	100 局	2.500	2.500	
13	伝搬路の見通し確認						※	○	100 局	1.250	1.250	
14	空中線確認	外観の確認						○	100 局	1.250	1.250	
		給電線の確認						○	100 局	1.250	1.250	
		VSWR 確認						○	100 局	1.250	1.250	
15	GPS アンテナ確認	外観の確認						○	100 局	1.250	1.250	GPS アンテナを取り付けた場合のみ
		給電線の確認						○	100 局	1.250	1.250	
16	接続部の確認							○	100 局	1.250	1.250	
17	機器本体の清掃等						※	○	100 局	2.500	2.500	
18	図書類・予備品等の確認							○	100 局	1.250	1.250	図書類の確認
								○	100 局	1.250	1.250	予備品類の確認

※設置環境、重要性等に応じて実施。

35) テレメータ中継局装置（自律型）（V-μ及びV-I中継）

No.	確認事項の概要	点 検 周 期						歩 掛（人）			備 考
		毎 日	1 ヶ 月	2 ヶ 月	3 ヶ 月	6 ヶ 月	12 ヶ 月	単 位	技 術 者	技 術 員	
1	各部電圧・電流確認					※	○	100 局	2.500	2.500	
2	スケルチ感度確認					※	○	100 局	7.080	7.080	
3	受信入力電力確認					※	○	100 局	8.330	8.330	
4	区間S／Nの確認					※	○	100 局	5.830	5.830	
5	中継制御部動作確認					※	○	100 局	2.500	2.500	
6	外部入出力部動作確認					※	○	100 局	5.000	5.000	
7	伝搬路の見通し確認					※	○	100 局	1.250	1.250	
8	空 中 線 確 認						○	100 局	1.250	1.250	
	外観の確認 給電線の確認						○	100 局	1.250	1.250	
9	接続部の確認						○	100 局	1.250	1.250	
10	機器本体の清掃等					※	○	100 局	2.500	2.500	
11	図書類・予備品等の 確認						○	100 局	1.250	1.250	図書類の確認
							○	100 局	1.250	1.250	予備品類の確認

※設置環境、重要性等に応じて実施。

36) テレメータ観測局装置（自律型：新スプリアス規格準拠）

No.	確認事項の概要	点 検 周 期						歩 掛（人）			備 考
		毎 日	1 ヶ 月	2 ヶ 月	3 ヶ 月	6 ヶ 月	12 ヶ 月	単 位	技 術 者	技 術 員	
1	各部電圧・電流確認					※	○	100 局	2.500	2.500	
2	送信出力確認					※	○	100 局	2.500	2.500	
3	送信周波数確認					※	○	100 局	5.000	5.000	
4	最大周波数偏移確認						○	100 局	6.250	6.250	
5	不要輻射強度確認						○	100 局	10.620	10.620	
6	区間S／Nの確認					※	○	100 局	6.250	6.250	
7	GPS 装置受信確認						○	100 局	3.750	3.750	
8	動作確認					※	○	100 局	3.750	3.750	
9	電池の確認						○	100 局	1.250	1.250	
10	伝搬路の見通し確認					※	○	100 局	1.250	1.250	
11	空 中 線 確 認						○	100 局	1.250	1.250	
	外観の確認 給電線の確認						○	100 局	1.250	1.250	
	VSWR 確認						○	100 局	1.250	1.250	
12	GPS アンテナ 確認						○	100 局	1.250	1.250	
	外観の確認 給電線の確認						○	100 局	1.250	1.250	
13	接続部の確認						○	100 局	1.250	1.250	
14	水位計または雨量 計等のデータの確 認					※	○	100 量	2.500	2.500	センサ～記録計動 作の確認
						※	○	100 量	2.500	2.500	A／D変換器動作 確認
15	機器本体の清掃等					※	○	100 局	2.500	2.500	
16	図書類・予備品等の 確認						○	100 局	1.250	1.250	図書類の確認
							○	100 局	1.250	1.250	予備品類の確認

※設置環境、重要性等に応じて実施。

2-3-4 模写電送装置

1) 蓄積同報装置

No.	確認事項の概要	点検周期						歩掛（人）			備考
		毎日	1ヶ月	2ヶ月	3ヶ月	6ヶ月	12ヶ月	単位	技術者	技術員	
1	通信記録の確認						○	100台	1.250	1.250	
2	受信チャンネルの動作確認						○	100台	2.500	2.500	
3	送信チャンネルの動作確認						○	100台	2.500	2.500	
4	信号レベル確認						○	100台	2.500	2.500	
5	消耗品の補充等						○	100台	1.250	1.250	
6	接続部の確認						○	100台	1.250	1.250	
7	機器本体の清掃等						○	100台	2.500	2.500	
8	図書類・予備品等の確認						○	100台	1.250	1.250	図書類の確認
							○	100台	1.250	1.250	予備品類の確認

2-3-5 画像符号化装置

1) 画像符号化装置

No.	確認事項の概要	点検周期						歩掛（人）			備考
		毎日	1ヶ月	2ヶ月	3ヶ月	6ヶ月	12ヶ月	単位	技術者	技術員	
1	音声の確認						○	100対向	3.750	3.750	
2	映像の確認						○	100対向	3.750	3.750	
3	装置の動作確認						○	100台	5.000	5.000	
4	FANの確認						○	100台	3.750	3.750	
5	接続部の確認						○	100台	3.750	3.750	
6	機器本体の清掃等						○	100台	6.250	6.250	
7	図書類・予備品等の確認						○	100台	6.250	6.250	

2) IPコーデック（IPエンコーダ、IPデコーダ）

No.	確認事項の概要	点検周期						歩掛（人）			備考
		毎日	1ヶ月	2ヶ月	3ヶ月	6ヶ月	12ヶ月	単位	技術者	技術員	
1	表示の確認	○						100台	—	—	
2	音声の確認						○	100対向	3.750	3.750	
3	映像の確認						○	100対向	3.750	3.750	
4	FANの確認						○	100台	3.750	3.750	
5	接続部の確認						○	100台	3.750	3.750	
6	機器本体の清掃等						○	100台	6.250	6.250	
7	図書類・予備品等の確認						○	100台	6.250	6.250	

2-3-6 直流電源装置

1) 直流電源装置（多重無線設備用（触媒栓付））

No.	確認事項の概要	点検周期						歩掛（人）			備考
		毎日	1ヶ月	2ヶ月	3ヶ月	6ヶ月	12ヶ月	単位	技術者	技術員	
1	表示の確認	○						100組	—	—	
2	環境の確認						○	100組	2.500	2.500	
3	内部の確認						○	100組	16.250	16.250	
4	絶縁抵抗の測定						※	100組	6.250	6.250	※3年毎に点検する
5	使用状態の確認						※	100組	2.500	2.500	※3年毎に点検する
6	入出力特性の確認						※	100組	8.750	8.750	※3年毎に点検する
7	蓄電池の確認						○	100組	6.250	6.250	外観確認
							○	100組	6.250	6.250	液面確認
							○	100組	8.750	8.750	電圧確認
							○	100組	10.000	10.000	比重及び液温確認
							○	100組	1.250	1.250	交換推奨時期の確認
8	動作の確認						※	100組	8.750	8.750	切換動作状態の確認 ※3年毎に点検する
							※	100組	8.750	8.750	故障動作時の状態確認 ※3年毎に点検する
9	機器本体の清掃等						○	100組	12.500	12.500	
10	図書類・予備品等の確認						○	100組	1.250	1.250	

2) 直流電源装置（多重無線設備用（MSE形等））

No.	確認事項の概要	点検周期						歩掛（人）			備考
		毎日	1ヶ月	2ヶ月	3ヶ月	6ヶ月	12ヶ月	単位	技術者	技術員	
1	表示の確認	○						100組	—	—	
2	環境の確認						○	100組	2.500	2.500	
3	内部の確認						○	100組	12.500	12.500	
4	絶縁抵抗の測定						※	100組	6.250	6.250	※3年毎に点検する
5	使用状態の確認						※	100組	2.500	2.500	※3年毎に点検する
6	入出力特性の確認						※	100組	8.750	8.750	※3年毎に点検する
7	蓄電池の確認						○	100組	6.250	6.250	外観確認
							○	100組	8.750	8.750	電圧確認
							○	100組	12.500	12.500	内部抵抗確認
							○	100組	1.250	1.250	交換推奨時期の確認
8	動作の確認						※	100組	8.750	8.750	切換動作状態の確認 ※3年毎に点検する
							※	100組	8.750	8.750	故障動作時の状態確認 ※3年毎に点検する
9	機器本体の清掃等						○	100組	12.500	12.500	
10	図書類・予備品等の確認						○	100組	1.250	1.250	

3) 直流電源装置（テレメータKR用（触媒栓付））

No.	確認事項の概要	点 検 周 期						歩掛（人）			備 考
		毎 日	1 ヶ 月	2 ヶ 月	3 ヶ 月	6 ヶ 月	12 ヶ 月	単位	技術者	技術員	
1	表示の確認	○						100 台	—	—	
2	環境の確認						○	100 台	1. 250	1. 250	
3	内部の確認						○	100 台	12. 500	12. 500	
4	絶縁抵抗の測定						※	100 台	6. 250	6. 250	※3 年毎に点検する
5	使用状態の確認						※	100 台	3. 750	3. 750	※3 年毎に点検する
6	入出力特性の確認						※	100 台	8. 750	8. 750	※3 年毎に点検する
7	蓄電池の確認						○	100 台	3. 750	3. 750	外観確認
							○	100 台	6. 250	6. 250	液面確認
							○	100 台	6. 250	6. 250	電圧確認
							○	100 台	6. 250	6. 250	比重・液温確認
							○	100 台	1. 250	1. 250	交換推奨時期の確認
8	動作の確認						※	100 台	6. 250	6. 250	正常動作状態の確認 ※3 年毎に点検する
							※	100 台	6. 250	6. 250	故障動作時の状態確認 ※3 年毎に点検する
9	機器本体の清掃等						○	100 台	10. 000	10. 000	
10	図書類・予備品等の確認						○	100 組	1. 250	1. 250	

4) 直流電源装置（テレメータKR用（MSE形等））

No.	確認事項の概要	点 検 周 期						歩掛（人）			備 考
		毎 日	1 ヶ 月	2 ヶ 月	3 ヶ 月	6 ヶ 月	12 ヶ 月	単位	技術者	技術員	
1	表示の確認	○						100 台	—	—	
2	環境の確認						○	100 台	1. 250	1. 250	
3	内部の確認						○	100 台	12. 500	12. 500	
4	絶縁抵抗の測定						※	100 台	6. 250	6. 250	※3 年毎に点検する
5	使用状態の確認						※	100 台	3. 750	3. 750	※3 年毎に点検する
6	入出力特性の確認						※	100 台	8. 750	8. 750	※3 年毎に点検する
7	蓄電池の確認						○	100 台	6. 250	6. 250	外観確認
							○	100 台	6. 250	6. 250	電圧確認
							○	100 台	6. 250	6. 250	内部抵抗確認
							○	100 台	1. 250	1. 250	交換推奨時期の確認
8	動作の確認						※	100 台	6. 250	6. 250	正常動作状態の確認 ※3 年毎に点検する
							※	100 台	6. 250	6. 250	故障動作時の状態確認 ※3 年毎に点検する
9	機器本体の清掃等						○	100 台	10. 000	10. 000	
10	図書類・予備品等の確認						○	100 組	1. 250	1. 250	

5) 直流電源装置（テレメータB型用）

No.	確認事項の概要	点 検 周 期						歩掛（人）			備 考
		毎 日	1 ヶ 月	2 ヶ 月	3 ヶ 月	6 ヶ 月	12 ヶ 月	単位	技術者	技術員	
1	表示の確認	○						100 台	—	—	
2	環境の確認						○	100 台	1.250	1.250	
3	内部の確認						○	100 台	10.000	10.000	
4	絶縁抵抗の測定						※	100 台	6.250	6.250	※3 年毎に点検する
5	使用状態の確認						※	100 台	3.750	3.750	※3 年毎に点検する
6	入出力特性の確認						※	100 台	10.000	10.000	※3 年毎に点検する
7	蓄電池の確認						○	100 台	3.750	3.750	外観確認
							○	100 台	6.250	6.250	電圧確認
							○	100 台	1.250	1.250	交換推奨時期の確認
8	動作の確認						※	100 台	6.250	6.250	正常動作状態の確認 ※3 年毎に点検する
							※	100 台	6.250	6.250	故障動作時の状態確認 ※3 年毎に点検する
9	機器本体の清掃等						○	100 台	6.250	6.250	
10	図書類・予備品等の確認						○	100 組	1.250	1.250	

6) 太陽電池（テレメータ用）

No.	確認事項の概要	点 検 周 期						歩掛（人）			備 考
		毎 日	1 ヶ 月	2 ヶ 月	3 ヶ 月	6 ヶ 月	12 ヶ 月	単位	技術者	技術員	
1	各部電圧電流測定						○	100 台	5.000	5.000	
2	蓄電池の確認						○	100 台	1.250	1.250	液面確認
							○	100 台	1.250	1.250	電圧確認
							○	100 台	1.250	1.250	比重・液温確認
3	取付状況の確認						○	100 台	2.500	2.500	
4	接続部の確認						○	100 台	2.500	2.500	
5	機器本体の清掃等						○	100 台	2.500	2.500	
6	図書類・予備品等の確認						○	100 組	1.250	1.250	

7) 直流電源装置（交換機用（触媒栓付））

No.	確認事項の概要	点 検 周 期						歩掛（人）			備 考
		毎 日	1 ヶ 月	2 ヶ 月	3 ヶ 月	6 ヶ 月	12 ヶ 月	単位	技術者	技術員	
1	表示の確認	○						100 台	—	—	
2	環境の確認						○	100 台	1.250	1.250	
3	内部の確認						○	100 台	6.250	6.250	
4	絶縁抵抗の測定						※	100 台	6.250	6.250	※3 年毎に点検する
5	使用状態の確認						※	100 台	3.750	3.750	※3 年毎に点検する
6	入出力特性の確認						※	100 台	10.000	10.000	※3 年毎に点検する
7	蓄電池の確認						○	100 台	1.250	1.250	外観確認
							○	100 台	6.250	6.250	液面確認
							○	100 台	12.500	12.500	電圧確認
							○	100 台	12.500	12.500	比重・液温確認
							○	100 台	1.250	1.250	交換推奨時期の確認
8	動作の確認						※	100 台	6.250	6.250	正常動作状態の確認 ※3 年毎に点検する
							※	100 台	6.250	6.250	故障動作時の状態確認 ※3 年毎に点検する
9	機器本体の清掃等						○	100 台	12.500	12.500	
10	図書類・予備品等の確認						○	100 組	1.250	1.250	

8) 直流電源装置（交換機用（MSE形等））

No.	確認事項の概要	点 検 周 期						歩掛（人）			備 考
		毎 日	1 ヶ 月	2 ヶ 月	3 ヶ 月	6 ヶ 月	12 ヶ 月	単位	技術者	技術員	
1	表示の確認	○						100 台	—	—	
2	環境の確認						○	100 台	1.250	1.250	
3	内部の確認						○	100 台	6.250	6.250	
4	絶縁抵抗の測定						※	100 台	6.250	6.250	※3 年毎に点検する
5	使用状態の確認						※	100 台	3.750	3.750	※3 年毎に点検する
6	入出力特性の確認						※	100 台	10.000	10.000	※3 年毎に点検する
7	蓄電池の確認						○	100 台	6.250	6.250	外観確認
							○	100 台	12.500	12.500	電圧確認
							○	100 台	18.750	18.750	内部抵抗確認
							○	100 台	1.250	1.250	交換推奨時期の確認
8	動作の確認						※	100 台	6.250	6.250	正常動作状態の確認 ※3 年毎に点検する
							※	100 台	6.250	6.250	故障動作時の状態確認 ※3 年毎に点検する
9	機器本体の清掃等						○	100 台	12.500	12.500	
10	図書類・予備品等の確認						○	100 組	1.250	1.250	

9) 直流電源装置（48V通信設備用）

No.	確認事項の概要	点検周期						歩掛（人）			備考
		毎日	1ヶ月	2ヶ月	3ヶ月	6ヶ月	12ヶ月	単位	技術者	技術員	
1	表示の確認	○						100台	—	—	
2	環境の確認						○	100台	2.500	2.500	
3	内部の確認						○	100台	6.250	6.250	
4	絶縁抵抗の測定						※	100台	6.250	6.250	※3年毎に点検する
5	使用状態の確認						※	100台	3.750	3.750	※3年毎に点検する
6	入出力特性の確認						※	100台	10.000	10.000	※3年毎に点検する
7	蓄電池の確認						○	100台	6.250	6.250	外観確認
							○	100台	12.500	12.500	電圧確認
							○	100台	18.750	18.750	内部抵抗確認
							○	100台	1.250	1.250	交換推奨時期の確認
8	動作の確認						※	100台	6.250	6.250	正常動作状態の確認 ※3年毎に点検する
							※	100台	6.250	6.250	故障動作時の状態確認 ※3年毎に点検する
9	機器本体の清掃等						○	100台	12.500	12.500	
10	図書類・予備品等の確認						○	100組	1.250	1.250	

10) 直流電源装置（48V通信設備用（AF型））

No.	確認事項の概要	点検周期						歩掛（人）			備考
		毎日	1ヶ月	2ヶ月	3ヶ月	6ヶ月	12ヶ月	単位	技術者	技術員	
1	表示の確認	○						100台	—	—	
2	環境の確認						○	100台	2.500	2.500	
3	内部の確認						○	100台	6.250	6.250	
4	絶縁抵抗の測定						※	100台	6.250	6.250	※3年毎に点検する
5	使用状態の確認						※	100台	3.750	3.750	※3年毎に点検する
6	入出力特性の確認						※	100台	10.000	10.000	※3年毎に点検する
7	蓄電池の確認						○	100台	6.250	6.250	外観確認
							○	100台	12.500	12.500	電圧確認
							○	100台	18.750	18.750	内部抵抗確認
							○	100台	1.250	1.250	交換推奨時期の確認
8	動作の確認						※	100台	8.750	8.750	欠相時・正常時動作 状態の確認 ※3年毎に点検する
							※	100台	6.250	6.250	故障動作時の状態確認 ※3年毎に点検する
9	機器本体の清掃等						○	100台	12.500	12.500	
10	図書類・予備品等の確認						○	100組	1.250	1.250	

2-3-7 無停電電源装置（CVCF）

1) 無停電電源装置（触媒栓付）

No.	確認事項の概要	点検周期						歩掛（人）			備考
		毎日	1ヶ月	2ヶ月	3ヶ月	6ヶ月	12ヶ月	単位	技術者	技術員	
1	表示の確認	○						100台	—	—	
2	環境の確認						○	100台	2.500	2.500	
3	内部の確認						○	100台	18.750	18.750	
4	絶縁抵抗の測定						※	100台	6.250	6.250	※3年毎に点検する
5	設定値の確認						※	100台	16.250	16.250	※3年毎に点検する
6	使用状態の確認						※	100台	5.000	5.000	※3年毎に点検する
							※	100台	6.250	6.250	※3年毎に点検する
7	入出力特性の確認						※	100台	18.750	18.750	※3年毎に点検する
8	蓄電池の確認						○	100台	6.250	6.250	外観確認
							○	100台	12.500	12.500	液面確認
							○	100台	12.500	12.500	電圧確認
							○	100台	25.000	25.000	比重・液温確認
							○	100台	1.250	1.250	交換推奨時期の確認
9	動作の確認						※	100台	6.250	6.250	正常動作状態の確認 ※3年毎に点検する
							※	100台	12.500	12.500	出力切替動作状態 の確認 ※3年毎に点検する
							※	100台	18.750	18.750	故障動作の状態確認 ※3年毎に点検する
10	機器本体の清掃等						○	100台	18.750	18.750	
11	図書類・予備品等の確認						○	100台	1.250	1.250	

2) 無停電電源装置（MSE形等）

No.	確認事項の概要	点検周期						歩掛（人）			備考
		毎日	1ヶ月	2ヶ月	3ヶ月	6ヶ月	12ヶ月	単位	技術者	技術員	
1	表示の確認	○						100台	—	—	
2	環境の確認						○	100台	2.500	2.500	
3	内部の確認						○	100台	16.250	16.250	
4	絶縁抵抗の測定						※	100台	6.250	6.250	※3年毎に点検する
5	設定値の確認						※	100台	16.250	16.250	※3年毎に点検する
6	使用状態の確認						※	100台	5.000	5.000	※3年毎に点検する
							※	100台	6.250	6.250	※3年毎に点検する
7	入出力特性の確認						※	100台	16.250	16.250	※3年毎に点検する
8	蓄電池の確認						○	100台	6.250	6.250	外観確認
							○	100台	12.500	12.500	電圧確認
							○	100台	31.250	31.250	内部抵抗確認
							○	100台	1.250	1.250	交換推奨時期の確認
9	動作の確認						※	100台	6.250	6.250	正常動作状態の確認 ※3年毎に点検する
							※	100台	12.500	12.500	出力切替動作状態 の確認 ※3年毎に点検する
							※	100台	18.750	18.750	故障動作の状態確認 ※3年毎に点検する
10	機器本体の清掃等						○	100台	18.750	18.750	
11	図書類・予備品等の確認						○	100台	1.250	1.250	

3) 無停電電源装置（汎用小容量UPS 20KVA以下）

No.	確認事項の概要	点検周期						歩掛（人）			備考
		毎日	1ヶ月	2ヶ月	3ヶ月	6ヶ月	12ヶ月	単位	技術者	技術員	
1	表示の確認	○						100台	—	—	
2	蓄電池の確認						○	100台	1.250	1.250	
3	ファンの確認						○	100台	1.250	1.250	
4	機器本体の清掃等						○	100台	18.750	18.750	
5	図書類・予備品等の確認						○	100台	1.250	1.250	

2-3-8 CCTV装置

1) カメラ設備（カメラ装置・機側装置）

No.	確認事項の概要	点検周期						歩掛（人）			備考
		毎日	1ヶ月	2ヶ月	3ヶ月	6ヶ月	12ヶ月	単位	技術者	技術員	
1	外観の確認						○	100台	3.750	3.750	
2	電源電圧等の確認						○	100台	1.250	1.250	
3	カメラ装置の確認						○	100台	2.500	2.500	ワイパの確認
	・カメラケースの確認						○	100台	2.500	2.500	ガラス面の確認
	・旋回装置の確認						○	100台	2.500	2.500	旋回式カメラ装置に適用
	・接続部の確認						○	100台	2.500	2.500	
	・機器本体の清掃等						○	100台	2.500	2.500	
4	機側装置の確認						○	100台	2.500	2.500	
	・避雷器の確認						○	100台	2.500	2.500	
	・接続部の確認						○	100台	2.500	2.500	
5	図書類・予備品等の確認						○	100台	2.500	2.500	図書類の確認
							○	100台	2.500	2.500	予備品類の確認

2) 監視制御設備（CCTV制御装置・操作器）

No.	確認事項の概要	点検周期						歩掛（人）			備 考
		毎日	1 ヶ 月	2 ヶ 月	3 ヶ 月	6 ヶ 月	12 ヶ 月	単位	技術者	技術員	
1	スイッチ等の機能の 確認	○						—	—	—	
2	電源電圧等の確認						○	100 台	1.250	1.250	
3	外観の確認						○	100 台	7.500	7.500	
4	CCTV 制御装置の確認 ・ ビデオレコーダ 部 の 確認						○	100 台	5.000	5.000	
	・ 制御部の確認						○	100 台	2.500	2.500	保守点検対象品の確認
							○	100 台	25.000	25.000	自動起動処理の確認
							○	100 台	12.500	12.500	メンテナンス操作 機能の確認
	・ 消耗部品の確認						○	100 台	2.500	2.500	
	・ 避雷器の確認						○	100 台	5.000	5.000	
	・ 接続部の確認						○	100 台	5.000	5.000	
5	・ 機器本体の清掃等						○	100 台	5.000	5.000	
	操作器の確認						○	100 台	5.000	5.000	色の再現性等の確認
	・ モニタの確認						○	100 台	5.000	5.000	モニタの清掃
	・ 操作器(CRT)の確認						○	100 台	5.000	5.000	
	・ 接続部の確認						○	100 台	5.000	5.000	
	・ 機器本体の清掃等						○	100 台	5.000	5.000	
6	・ モニタ(液晶ディス プレイ)の確認						○	100 台	1.250	1.250	
	図書類、予備品等の 確認						○	100 台	2.500	2.500	図書類の確認
							○	100 台	2.500	2.500	予備品類の確認

2-3-9 自動電話交換装置

1) 電子型交換装置

No.	確認事項の概要	点 検 周 期						歩掛（人）			備 考
		毎日	1 ヶ 月	2 ヶ 月	3 ヶ 月	6 ヶ 月	12 ヶ 月	単位	技術者	技術員	
1	システム状態確認	○						—	—	—	
2	内線電話機確認						○	100 式	2.500	2.500	
3	フロッピーディスク装置の 確認						○	100 式	12.500	12.500	
4	フィルタ確認						○	100 式	7.500	7.500	
5	配線盤確認						○	100 式	7.500	7.500	
6	世代管理(局側管理)						○	100 式	2.500	2.500	
7	保守コンソール確認						○	100 台	105.000	105.000	
8	時計装置の確認						○	100 式	7.500	7.500	
9	自公接続、公自接続 の確認						○	100 式	12.500	12.500	
10	機器本体の清掃等						○	100 式	2.500	2.500	
11	図書類・予備品等の 確認						○	100 式	25.000	25.000	

2) 簡易型交換装置

No.	確認事項の概要	点 検 周 期						歩掛（人）			備 考
		毎 日	1 ヶ 月	2 ヶ 月	3 ヶ 月	6 ヶ 月	12 ヶ 月	単位	技術者	技術員	
1	運用確認	○						—	—	—	
2	接続機能試験						○	100 式	6.250	6.250	
3	動作状態の確認						○	100 式	3.750	3.750	
4	線路及び電話機確認						○	100 式	12.500	12.500	
5	機器本体の清掃等						○	100 台	1.250	1.250	
6	図書類・予備品等の確認						○	100 式	1.250	1.250	

2-3-10 鉄塔・反射板

1) 鉄塔・反射板

No.	確認事項の概要	点 検 周 期						単位	歩掛（人）								備 考
		毎日	1 ヶ 月	2 ヶ 月	3 ヶ 月	6 ヶ 月	12 ヶ 月		鉄 塔				反射板				
									36m 未満		36m 以上		36㎡ 未満		36㎡ 以上		
									技術者	技術員	技術者	技術員	技術者	技術員	技術者	技術員	
1	外観の確認						○	100基	6.250	6.250	7.500	7.500	6.250	6.250	7.500	7.500	
2	ボルト類の確認						○	100基	31.250	31.250	37.500	37.500	25.000	25.000	31.250	31.250	
3	避雷設備の確認						○	100基	3.750	3.750	3.750	3.750	—	—	—	—	
4	基礎の確認						○	100基	6.250	6.250	8.750	8.750	6.250	6.250	8.750	8.750	
5	安全設備の確認						○	100基	3.750	3.750	3.750	3.750	3.750	3.750	3.750	3.750	
6	敷地状況の確認						○	100基	2.500	2.500	3.750	3.750	2.500	2.500	2.500	2.500	
7	敷地内の清掃						○	100基	2.500	2.500	3.750	3.750	2.500	2.500	2.500	2.500	
8	図書類・予備品等の確認						○	100基	2.500	2.500	2.500	2.500	2.500	2.500	2.500	2.500	

2-3-11 センサ

1) 雨量計

No.	確認事項の概要	点 検 周 期						歩掛（人）			備 考
		毎 日	1 ヶ 月	2 ヶ 月	3 ヶ 月	6 ヶ 月	12 ヶ 月	単位	技術者	技術員	
1	時計の確認							100 台	2.500	2.500	
2	各可動部の確認							100 台	2.500	2.500	
3	パルス積算の確認							100 台	2.500	2.500	
4	パルス出力確認							100 台	1.250	1.250	
5	BCD出力の確認							100 台	2.500	2.500	
6	雨量マスによる精度の確認							100 台	6.250	6.250	
7	自記記録計等の確認							100 台	2.500	2.500	
8	発信器の清浄							100 台	2.500	2.500	
9	ヒータの確認							100 台	2.500	2.500	
10	絶縁抵抗確認							100 台	2.500	2.500	
11	検定有効期間の確認							100 台	1.250	1.250	

(注) 地域環境条件により点検周期を決定する。

2) 水位計（水研 6 2 型）

No.	確認事項の概要	点検周期						歩掛（人）			備 考
		毎日	1 ヶ 月	2 ヶ 月	3 ヶ 月	6 ヶ 月	12 ヶ 月	単位	技術者	技術員	
1	時計の確認							100 台	2.500	2.500	
2	cmペンの折り返しの確認							100 台	1.250	1.250	
3	記録値の確認							100 台	1.250	1.250	
4	記録値と A/D コンバータの確認							100 台	5.000	5.000	
5	フロート及びワイヤの確認							100 台	6.250	6.250	
6	自記記録計等の確認							100 台	2.500	2.500	
7	機器本体の清掃等							100 台	2.500	2.500	

（注） 地域環境条件により点検周期を決定する。

3) 水位計（水晶式）

No.	確認事項の概要	点 検 周 期						歩掛（人）			備 考
		毎日	1 ヶ 月	2 ヶ 月	3 ヶ 月	6 ヶ 月	12 ヶ 月	単位	技術者	技術員	
1	取付状況							100 台	2.500	2.500	
2	接続端子部の確認							100 台	3.750	3.750	
3	記録状況							100 台	2.500	2.500	
	カートリッジペン注油										
	擬似入力試験										
4	動作の確認							100 台	8.750	8.750	
5	D. O 出力の確認							100 台	6.250	6.250	
6	比較試験							100 台	2.500	2.500	
7	機器本体の清掃等							100 台	3.750	3.750	
8	図書類・予備品等の確認							100 台	2.500	2.500	

（注） 地域環境条件により点検周期を決定する。

4) 音波水位計

No.	確認事項の概要	点 検 周 期						歩掛（人）			備 考
		毎日	1 ヶ 月	2 ヶ 月	3 ヶ 月	6 ヶ 月	12 ヶ 月	単位	技術者	技術員	
1	電源電圧の確認							100 台	3.750	3.750	
2	センサ取付状況確認							100 台	2.500	2.500	
3	ケーブル接続状況確認							100 台	3.750	3.750	
4	記録計							100 台	2.500	2.500	
	カートリッジペン 擬似入力試験										
5	動作の確認							100 台	12.500	12.500	
6	D. O 出力の確認							100 台	6.250	6.250	
7	比較試験							100 台	2.500	2.500	
8	外観確認及び清掃							100 台	6.250	6.250	
9	機器本体の清掃等							100 台	2.500	2.500	
10	図書類・予備品等の確認							100 台	3.750	3.750	

（注） 地域環境条件により点検周期を決定する。

5) 超音波積雪深計

No.	確認事項の概要	点 検 周 期						歩掛（人）			備 考
		毎 日	1 ヶ 月	2 ヶ 月	3 ヶ 月	6 ヶ 月	12 ヶ 月	単位	技術者	技術員	
1	電源電圧の確認						○	100 式	1.250	1.250	
2	超音波送受器動作確認						○	100 式	3.750	3.750	
3	温度センサ動作確認						○	100 式	2.500	2.500	
4	処理部の動作確認						○	100 式	6.250	6.250	
5	気象検定の確認						○	100 式	1.250	1.250	
6	外部出力確認						○	100 式	6.250	6.250	
7	据え付け状態の確認						○	100 式	6.250	6.250	
8	接続部の確認						○	100 式	6.250	6.250	
9	機器本体の清掃等						○	100 式	2.500	2.500	
10	図書類・予備品等の確認						○	100 式	1.250	1.250	図書類の確認
							○	100 式	1.250	1.250	予備品類の確認

6) 光波積雪深計

No.	確認事項の概要	点 検 周 期						歩掛（人）			備 考
		毎 日	1 ヶ 月	2 ヶ 月	3 ヶ 月	6 ヶ 月	12 ヶ 月	単位	技術者	技術員	
1	測定面積状態の確認						○	100 式	1.250	1.250	
2	測定点(ポイント)の確認						○	100 式	2.500	2.500	
3	センサ取付角度の確認						○	100 式	2.500	2.500	
4	電源・電圧値の確認						○	100 式	1.250	1.250	
5	光量の確認						○	100 式	3.750	3.750	
6	外部出力の確認						○	100 式	6.250	6.250	
7	据え付け状態の確認						○	100 式	6.250	6.250	
8	接続部の確認						○	100 式	6.250	6.250	
9	機器本体の清掃等						○	100 式	2.500	2.500	
10	図書類・予備品等の確認						○	100 式	1.250	1.250	図書類の確認
							○	100 式	1.250	1.250	予備品類の確認

7) 風向風速計

No.	確認事項の概要	点 検 周 期						歩掛（人）			備 考
		毎 日	1 ヶ 月	2 ヶ 月	3 ヶ 月	6 ヶ 月	12 ヶ 月	単位	技術者	技術員	
1	方位の確認						○	100 式	6.250	6.250	
2	風速の確認						○	100 式	6.250	6.250	
3	時計の確認						○	100 式	1.250	1.250	
4	インクの確認						※	100 式	1.250	1.250	※必要に応じて点検
5	可動部の確認						○	100 式	1.250	1.250	
6	モータの確認						○	100 式	1.250	1.250	
7	記録値の確認						○	100 式	2.500	2.500	
8	気象検定の確認						○	100 式	1.250	1.250	
9	据え付け状態の確認						○	100 式	6.250	6.250	
10	接続部の確認						○	100 式	1.250	1.250	
11	機器本体の清掃等						○	100 式	2.500	2.500	
12	図書類・予備品等の確認						○	100 式	1.250	1.250	図書類の確認
							○	100 式	1.250	1.250	予備品類の確認

8) 温度計（白金抵抗体）

No.	確認事項の概要	点 検 周 期						歩掛（人）			備 考
		毎 日	1 ヶ 月	2 ヶ 月	3 ヶ 月	6 ヶ 月	12 ヶ 月	単位	技術者	技術員	
1	時計の確認						○	100 式	1.250	1.250	
2	可動部の確認						○	100 式	1.250	1.250	
3	通過ジェルトランの確認						○	100 式	1.250	1.250	
4	記録値の確認						○	100 式	2.500	2.500	
5	温度計との確認						○	100 式	2.500	2.500	
6	気象検定の確認						○	100 式	1.250	1.250	
7	据え付け状態の確認						○	100 式	6.250	6.250	
8	接続部の確認						○	100 式	1.250	1.250	
9	機器本体の清掃等						○	100 式	2.500	2.500	
10	図書類・予備品等の確認						○	100 式	1.250	1.250	図書類の確認
							○	100 式	1.250	1.250	予備品類の確認

9) 埋設路面温度計（白金抵抗体）

No.	確認事項の概要	点 検 周 期						歩掛（人）			備 考
		毎 日	1 ヶ 月	2 ヶ 月	3 ヶ 月	6 ヶ 月	12 ヶ 月	単位	技術者	技術員	
1	時計の確認						○	100 式	1.250	1.250	
2	各可動部の確認						○	100 式	1.250	1.250	
3	予備抵抗体の確認						○	100 式	1.250	1.250	
4	記録値の確認						○	100 式	2.500	2.500	
5	据え付け状態の確認						○	100 式	6.250	6.250	
6	接続部の確認						○	100 式	1.250	1.250	
7	図書類・予備品等の確認						○	100 式	1.250	1.250	図書類の確認
							○	100 式	1.250	1.250	予備品類の確認

10) 路面凍結検知装置

No.	確認事項の概要	点 検 周 期						歩掛（人）			備 考
		毎 日	1 ヶ 月	2 ヶ 月	3 ヶ 月	6 ヶ 月	12 ヶ 月	単位	技術者	技術員	
1	電源電圧の確認						○	100 式	1.250	1.250	
2	気温計の動作確認						○	100 式	6.250	6.250	
3	路温計の動作確認						○	100 式	6.250	6.250	
4	水分計の動作確認						○	100 式	2.500	2.500	
5	処理部の動作確認						○	100 式	6.250	6.250	
6	外部出力の確認						○	100 式	6.250	6.250	
7	据え付け状態の確認						○	100 式	6.250	6.250	
8	接続部の確認						○	100 式	1.250	1.250	
9	機器本体の清掃等						○	100 式	2.500	2.500	
10	図書類・予備品等の確認						○	100 式	1.250	1.250	図書類の確認
							○	100 式	1.250	1.250	予備品類の確認

11) 車種別車両感知器（センサ）

No.	確認事項の概要	点 検 周 期						歩掛（人）			備 考
		毎 日	1 ヶ 月	2 ヶ 月	3 ヶ 月	6 ヶ 月	12 ヶ 月	単位	技術者	技術員	
1	外観確認						○	100 台	1.250	1.250	
2	据付状態の確認						○	100 台	1.250	1.250	
3	配線状態の確認						○	100 台	1.250	1.250	
4	取付状態の確認						○	100 台	1.250	1.250	
5	機械的動作状態の確認						○	100 台	1.250	1.250	
6	感知 ユニット						○	100 台	2.500	2.500	
	超音波式感知 ユニットの確認						○	100 台	2.500	2.500	
7	機能						○	100 台	1.250	1.250	
	時刻設定動作の確認						○	100 台	2.500	2.500	
	記録時間間隔の確認						○	100 台	2.500	2.500	
	車両分類動作の確認						○	100 台	2.500	2.500	
	データの確認						○	100 台	2.500	2.500	
	異常走行動作の確認						○	100 台	2.500	2.500	
	異常表示の確認						○	100 台	2.500	2.500	
	表示切替の確認						○	100 台	2.500	2.500	
	伝送確認						○	100 台	1.250	1.250	
8	データ整合確認						○	100 台	3.750	3.750	

12) 車種別車両感知器（中央装置）

No.	確認事項の概要		点 検 周 期						歩掛（人）			備 考
			毎 日	1 ヶ 月	2 ヶ 月	3 ヶ 月	6 ヶ 月	12 ヶ 月	単 位	技 術 者	技 術 員	
1	装置全体	電源の確認						○	100 局	1.250	1.250	
		ケーブルの確認						○	100 局	1.250	1.250	
		機器の清掃等						○	100 局	2.500	2.500	
2	本 体	入力装置の確認						○	100 台	1.250	1.250	
3	モニタ	画面表示の確認						○	100 台	1.250	1.250	
4	プリンタ	印刷の確認						○	100 台	1.250	1.250	
5	UPS	バッテリーの確認						○	100 台	1.250	1.250	
6	機 能	障害状況画面 若しくは端末 状況一覧画面 の確認						○	100 局	1.250	1.250	
		時系列一覧画 面（5分デー タ）の確認						○	100 局	1.250	1.250	
		時系列一覧画 面（1時間デー タ）の確認						○	100 局	1.250	1.250	
		時系列一覧画 面での車種別 データの確認						○	100 局	2.500	2.500	
		月報画面の確認						○	100 局	1.250	1.250	
		上位状況一覧 画面の確認						○	100 局	1.250	1.250	
		障害履歴画面 若しくはロギン グ画面の確認						○	100 局	1.250	1.250	
		ハード前面LE Dランプの確認						○	100 局	1.250	1.250	
		イベントログ (Windows 付 属機能)の確認						○	100 局	1.250	1.250	
7	データ整合確認							○	100 局	2.500	2.500	

13) V I 計

No.	確認事項の概要	点 検 周 期						歩掛（人）			備 考
		毎 日	1 ヶ 月	2 ヶ 月	3 ヶ 月	6 ヶ 月	12 ヶ 月	単位	技術者	技術員	
1	外観各部の確認					○		100 台	1.250	1.250	箱体の確認
						○		100 台	2.500	2.500	清掃
						○		100 台	1.250	1.250	電源コード・プラグの確認
						○		100 台	1.250	1.250	機内配線の確認
						○		100 台	1.250	1.250	ケーブルの絶縁抵抗確認
						○		100 台	1.250	1.250	ケーブルの防水確認
						○		100 台	1.250	1.250	ボックスの防水確認
2	投受光器の確認					○		100 台	1.250	1.250	防塵筒の確認
						○		100 台	2.500	2.500	防塵筒内の清掃
						○		100 台	2.500	2.500	防塵フィルターの清掃・取替
						○		100 台	2.500	2.500	レンズ内部の確認
						○		100 台	2.500	2.500	レンズの清掃・取替
						○		100 台	2.500	2.500	光源内部の清掃・確認
						○		100 台	2.500	2.500	光源ランプの清掃・取替
3	記録器の確認					○		100 台	1.250	1.250	記録紙の確認
						○		100 台	1.250	1.250	インク・オイルの補充
						○		100 台	1.250	1.250	記録計針の確認
						○		100 台	2.500	2.500	記録計の指示補正

2-3-12 付属設備

1) 耐雷トランス（低圧用）

No.	確認事項の概要	点 検 周 期						歩掛（人）			備 考
		毎 日	1 ヶ 月	2 ヶ 月	3 ヶ 月	6 ヶ 月	12 ヶ 月	単位	技術者	技術員	
1	避雷素子の確認					○		100 局	4.000	4.000	
2	絶縁抵抗の確認						○	100 局	4.500	4.500	
3	接続部の確認						○	100 局	2.500	2.500	
4	機器本体の清掃等						○	100 局	2.500	2.500	
5	図書類・予備品等の確認						○	100 局	1.250	1.250	図書類の確認
							○		1.250	1.250	予備品類の確認

2-3-13 電子応用共通機器

1) 処理装置（入出力コンソール、通信制御装置含む）

（ダム管理用制御処理装置、レーダ雨(雪)量計システム、地震情報システム）

No.	確認事項の概要	点検周期						歩掛（人）			備考
		毎日	1ヶ月	2ヶ月	3ヶ月	6ヶ月	12ヶ月	単位	技術者	技術員	
1	電圧等の確認						○	100 台	1.250	1.250	
2	電池の交換						○	100 台	2.500	2.500	
3	自動再起動の動作確認						○	100 台	12.500	12.500	
4	入出力コンソール部の動作確認						○	100 台	1.250	1.250	キーボード動作表示確認
							○	100 台	1.250	1.250	ディスプレイ確認
							○	100 台	1.250	1.250	プリンター動作確認
5	動作確認						○	100 台	15.000	15.000	
6	接続部の確認						○	100 台	1.250	1.250	
7	機器本体の清掃等						○	100 台	2.500	2.500	機器清掃
							○	100 台	1.250	1.250	エアフィルタ清掃
							○	100 台	1.250	1.250	ファン清掃
							○	100 台	1.250	1.250	機器据付確認

2) 液晶ディスプレイ

No.	確認事項の概要	点検周期						歩掛（人）			備考
		毎日	1ヶ月	2ヶ月	3ヶ月	6ヶ月	12ヶ月	単位	技術者	技術員	
1	スイッチ等の機能確認	○						—	—	—	
2	電圧等の確認						○	100 台	1.250	1.250	
3	表示部の確認						○	100 台	1.250	1.250	
4	接続部の確認						○	100 台	1.250	1.250	
5	機器本体の清掃等						○	100 台	1.250	1.250	ビュア清掃
							○	100 台	1.250	1.250	機器据付確認

3) 端末装置（ワークステーション、パーソナルコンピュータ）

No.	確認事項の概要	点 検 周 期						歩掛（人）			備 考
		毎 日	1 ヶ 月	2 ヶ 月	3 ヶ 月	6 ヶ 月	12 ヶ 月	単位	技術者	技術員	
1	電圧等の確認						○	100 台	1.250	1.250	
2	電池の交換						○	100 台	1.250	1.250	
3	ハードディスクの確認						○	100 台	1.250	1.250	
4	動作確認						○	100 台	3.750	3.750	
5	接続部の確認						○	100 台	1.250	1.250	
6	イベントログ（Windows 付属機能）の確認						○	100 台	2.500	2.500	
7	機器本体の清掃等						○	100 台	1.250	1.250	筐体内部の点検等
							○	100 台	1.250	1.250	ファンの点検等
							○	100 台	1.250	1.250	F/Dドライブヘッドのクリーニング
							○	100 台	1.250	1.250	ディスプレイ部清掃
							○	100 台	1.250	1.250	ディスプレイ画面清掃
							○	100 台	1.250	1.250	キーボードの点検等
							○	100 台	1.250	1.250	マウスの点検等
							○	100 台	1.250	1.250	異常音等の確認
							○	100 台	1.250	1.250	ランプの確認
							○	100 台	1.250	1.250	摩耗部品の交換
							○	100 台	1.250	1.250	機器据付確認

4) 端末装置（LAN〔ブリッジ・ルータ〕）

No.	確認事項の概要	点 検 周 期						歩掛（人）			備 考
		毎 日	1 ヶ 月	2 ヶ 月	3 ヶ 月	6 ヶ 月	12 ヶ 月	単位	技術者	技術員	
1	電池の交換						○	100 台	1.250	1.250	
2	接続部の確認						○	100 台	1.250	1.250	
3	機器本体の清掃等						○	100 台	1.250	1.250	機器清掃
							○	100 台	1.250	1.250	ファン、フィルタ清掃
							○	100 台	1.250	1.250	機器据付確認

5) サーバ（ファイルサーバ、プリンタサーバ）

No.	確認事項の概要	点 検 周 期						歩掛（人）			備 考
		毎 日	1 ヶ 月	2 ヶ 月	3 ヶ 月	6 ヶ 月	12 ヶ 月	単位	技術者	技術員	
1	電圧等の確認						○	100 台	1.250	1.250	
2	電池の交換						○	100 台	1.250	1.250	
3	CRT 表示部の確認						○	100 台	1.250	1.250	
4	ハードディスクの確認						○	100 台	2.500	2.500	
5	停・復電時の機能確認						○	100 台	1.250	1.250	停電検出確認
							○	100 台	2.500	2.500	復電処理確認
							○	100 台	1.250	1.250	バックアップ等確認
6	動作の確認						○	100 台	3.750	3.750	
7	イベントログ（Windows 付属機能）の確認						○	100 台	2.500	2.500	
8	接続部の確認						○	100 台	1.250	1.250	
9	機器本体の清掃等						○	100 台	1.250	1.250	機器清掃
							○	100 台	1.250	1.250	キーボード、マウス清掃
							○	100 台	1.250	1.250	ファン、フィルタ清掃
							○	100 台	1.250	1.250	機器据付確認

6) CDT受信装置

No.	確認事項の概要	点 検 周 期						歩 掛 (人)			備 考
		毎 日	1 ヶ 月	2 ヶ 月	3 ヶ 月	6 ヶ 月	12 ヶ 月	単 位	技 術 者	技 術 員	
1	電圧等の確認						○	100 台	1.250	1.250	
2	時計装置の確認						○	100 台	1.250	1.250	
3	信号レベル確認						○	100 台	1.250	1.250	
4	データの確認						○	100 台	3.750	3.750	
5	接続部の確認						○	100 台	1.250	1.250	
6	機器本体の清掃等						○	100 台	2.500	2.500	機器清掃
							○	100 台	1.250	1.250	機器据付確認

7) CDT送信装置

No.	確認事項の概要	点 検 周 期						歩 掛 (人)			備 考
		毎 日	1 ヶ 月	2 ヶ 月	3 ヶ 月	6 ヶ 月	12 ヶ 月	単 位	技 術 者	技 術 員	
1	電圧等の確認						○	100 台	1.250	1.250	
2	信号レベル確認						○	100 台	1.250	1.250	
3	データの確認						○	100 台	3.750	3.750	
4	接続部の確認						○	100 台	1.250	1.250	
5	機器本体の清掃等						○	100 台	2.500	2.500	機器清掃
							○	100 台	1.250	1.250	機器据付確認

8) 表示板（壁掛け式）

No.	確認事項の概要	点 検 周 期						歩 掛 (人)			備 考
		毎 日	1 ヶ 月	2 ヶ 月	3 ヶ 月	6 ヶ 月	12 ヶ 月	単 位	技 術 者	技 術 員	
1	電圧等の確認						○	100 台	1.250	1.250	
2	表示器の確認						○	100 台	1.250	1.250	ランプテストで確認
							○	100 台	1.250	1.250	表示ランプ等確認
							○	100 台	1.250	1.250	警報音確認
3	接続部の確認						○	100 台	1.250	1.250	
4	機器本体の清掃等						○	100 台	2.500	2.500	機器清掃
							○	100 台	1.250	1.250	機器据付確認

9) 表示板（床据付式）

No.	確認事項の概要	点 検 周 期						歩 掛 (人)			備 考
		毎 日	1 ヶ 月	2 ヶ 月	3 ヶ 月	6 ヶ 月	12 ヶ 月	単 位	技 術 者	技 術 員	
1	電圧等の確認						○	100 台	1.250	1.250	
2	表示器の確認						○	100 台	1.250	1.250	ランプテストで確認
							○	100 台	1.250	1.250	表示ランプ等確認
							○	100 台	1.250	1.250	警報音確認
3	接続部の確認						○	100 台	1.250	1.250	
4	機器本体の清掃等						○	100 台	2.500	2.500	機器清掃
							○	100 台	1.250	1.250	機器据付確認

10) ビデオプロジェクタ

No.	確認事項の概要	点 検 周 期						歩掛（人）			備 考
		毎 日	1 ヶ 月	2 ヶ 月	3 ヶ 月	6 ヶ 月	12 ヶ 月	単位	技術者	技術員	
1	投写の確認						○	100 台	1.250	1.250	
2	スイッチの動作確認						○	100 台	1.250	1.250	
3	スキャンコンバータの動作確認						○	100 台	1.250	1.250	
4	スクリーンの動作確認						○	100 台	1.250	1.250	
5	リモコンの動作確認						○	100 台	1.250	1.250	
6	接続部の確認						○	100 台	1.250	1.250	
7	機器本体の清掃等						○	100 台	2.500	2.500	機器本体清掃
							○	100 台	2.500	2.500	レンズ、スクリーン清掃
							○	100 台	1.250	1.250	機器据付確認

11) 時計装置

No.	確認事項の概要	点 検 周 期						歩掛（人）			備 考
		毎 日	1 ヶ 月	2 ヶ 月	3 ヶ 月	6 ヶ 月	12 ヶ 月	単位	技術者	技術員	
1	電圧等の確認						○	100 台	1.250	1.250	
2	電池の交換						○	100 台	1.250	1.250	
3	時刻の確認						○	100 台	1.250	1.250	時計時刻確認
							○	100 台	1.250	1.250	F M受信確認
4	接続部の確認						○	100 台	1.250	1.250	
5	機器本体の清掃等						○	100 台	1.250	1.250	機器本体清掃
							○	100 台	1.250	1.250	ファン、フィルタ清掃
							○	100 台	1.250	1.250	機器据付確認

12) 分電盤

No.	確認事項の概要	点 検 周 期						歩掛（人）			備 考
		毎 日	1 ヶ 月	2 ヶ 月	3 ヶ 月	6 ヶ 月	12 ヶ 月	単位	技術者	技術員	
1	電圧等の確認						○	100 台	1.250	1.250	
2	復電起動用タイマの動作確認						○	100 台	1.250	1.250	
3	接続部の確認						○	100 台	1.250	1.250	
4	機器本体の清掃等						○	100 台	1.250	1.250	

2-3-14 河川情報システム

1) 河川情報システム（通信制御装置／その他サーバ）

No.	確認事項の概要	点検周期						歩掛（人）			備考
		毎日	1ヶ月	2ヶ月	3ヶ月	6ヶ月	12ヶ月	単位	技術者	技術員	
1	データの確認	○						100台	—	—	
2	定数等の確認						○	100台	6.250	6.250	
3	オフライン動作の確認						○	100台	6.250	6.250	
4	スイッチ機能の確認						○	100台	1.250	1.250	
5	電圧等の測定						○	100台	1.250	1.250	
6	電池の交換						○	100台	1.250	1.250	
7	レベル測定						○	100台	1.250	1.250	
8	接続部の確認						○	100台	1.250	1.250	
9	機器本体の清掃等						○	100台	2.500	2.500	機器本体清掃
							○	100台	1.250	1.250	機器据付確認
10	図書類・予備品等の確認						○	100システム	2.500	2.500	

2) 河川情報システム（分岐切替装置）

No.	確認事項の概要	点検周期						歩掛（人）			備考
		毎日	1ヶ月	2ヶ月	3ヶ月	6ヶ月	12ヶ月	単位	技術者	技術員	
1	電圧等の測定						○	100台	1.250	1.250	
2	レベルの測定						○	100台	1.250	1.250	
3	切替動作の確認						○	100台	3.750	3.750	
4	接続部の確認						○	100台	1.250	1.250	
5	機器本体の清掃等						○	100台	2.500	2.500	機器本体清掃
							○	100台	1.250	1.250	機器据付確認

3) 統一河川情報システム（サーバ）

No.	確認事項の概要	点検周期						歩掛（人）			備考
		毎日	1ヶ月	2ヶ月	3ヶ月	6ヶ月	12ヶ月	単位	技術者	技術員	
1	データの確認	○						100システム	—	—	
2	定数等の確認						○	100システム	6.250	6.250	
3	オフライン動作の確認						○	100システム	6.250	6.250	
4	運用管理系の状態確認						○	100システム	6.250	6.250	
5	電圧等の測定						○	100台	1.250	1.250	
6	電池の交換						○	100台	1.250	1.250	
7	接続部の確認						○	100台	1.250	1.250	
8	機器本体の清掃等						○	100台	2.500	2.500	機器本体清掃
							○	100台	1.250	1.250	機器据付確認
9	図書類・予備品等の確認						○	100システム	1.250	1.250	

4) 統一河川情報システム（負荷分散装置）

No.	確認事項の概要	点検周期						歩掛（人）			備考
		毎日	1ヶ月	2ヶ月	3ヶ月	6ヶ月	12ヶ月	単位	技術者	技術員	
1	負荷分散状態の確認						○	100台	5.000	5.000	
2	機器本体の清掃等						○	100台	2.500	2.500	機器本体清掃
							○	100台	2.500	2.500	機器据付確認

2-3-15 レーダ雨（雪）量計システム

1) レドーム（レーダ局）

No.	確認事項の概要	点 検 周 期						歩掛（人）			備 考
		毎 日	1 ヶ 月	2 ヶ 月	3 ヶ 月	6 ヶ 月	12 ヶ 月	単 位	技 術 者	技 術 員	
1	外観構造確認					○		100 基	1.250	1.250	コーキング材確認
						○		100 基	2.500	2.500	雨漏り確認
						○		100 基	1.250	1.250	塗装確認
							○	100 基	1.250	1.250	ボルト緩み確認
							○	100 基	1.250	1.250	除雪ロープ確認
2	避雷針の接地抵抗確認						○	100 基	2.500	2.500	

2) 空中線装置（レーダ局）（導波管加圧装置及び安全開閉器含む）

No.	確認事項の概要	点 検 周 期						歩掛（人）			備 考
		毎 日	1 ヶ 月	2 ヶ 月	3 ヶ 月	6 ヶ 月	12 ヶ 月	単 位	技 術 者	技 術 員	
1	スイッチ類の確認				○			100 基	1.250	1.250	
					○			100 基	1.250	1.250	
2	駆動モータ確認及び清掃				○			100 基	1.250	1.250	ブラシ等の確認清掃
					○			100 基	1.250	1.250	電磁ブレーキ確認
					○			100 基	1.250	1.250	モータ温度確認
3	角度検出機構確認				○			100 基	1.250	1.250	レゾルバー確認
					○			100 基	2.500	2.500	ギヤー確認、給脂
4	伝達機構確認及び給脂、給油				○			100 基	5.000	5.000	ギヤー確認、給脂・給油
					○			100 基	2.500	2.500	旋回軸受等確認、給脂
5	潤滑油等の確認						○	100 基	2.500	2.500	
6	ローラージョイント部の確認				○			100 基	1.250	1.250	
7	スリップリング及びブラシの確認清掃				○			100 基	2.500	2.500	リング面の確認
					○			100 基	2.500	2.500	ブラシ状態の確認
8	架台の水平レベルの確認					○		100 基	2.500	2.500	
9	リミットスイッチの動作確認				○			100 基	1.250	1.250	
10	空中線仰角の確認					○		100 基	1.250	1.250	
11	アンテナヒータ、モータヒータの確認				○			100 基	1.250	1.250	
12	動作状況の確認				○			100 基	1.250	1.250	
13	導波管の取付け及び気密の確認						○	100 台	1.250	1.250	取付状態確認
						○		100 台	1.250	1.250	加圧装置の動作確認
						○		100 台	1.250	1.250	圧力指示値の確認
						○		100 台	1.250	1.250	MAIN 表示灯の確認
						○		100 台	1.250	1.250	乾燥タック内の確認
						○		100 台	1.250	1.250	動作回数計指示値の確認
							○	100 台	1.250	1.250	保護機構の確認
						○		100 台	1.250	1.250	エアフィルターの清掃
14	接続部の確認						○	100 台	1.250	1.250	
15	機器本体の清掃等					○		100 台	2.500	2.500	錆・塗装確認
						○		100 台			機器の清掃
						○		100 台			機器据付確認

3) 空中線制御装置（レーダ局）

No.	確認事項の概要	点 検 周 期						歩掛（人）			備 考
		毎 日	1 ヶ 月	2 ヶ 月	3 ヶ 月	6 ヶ 月	12 ヶ 月	単位	技術者	技術員	
1	電圧等の確認				○			100 台	2.500	2.500	
2	空中線回転速度の確認				○			100 台	1.250	1.250	
3	A Z 速度信号波形の確認						○	100 台	6.670	6.670	
4	A Z 角度精度の確認						○	100 台	5.410	5.410	
5	E L 速度信号波形の確認						○	100 台	6.670	6.670	
6	E L 角度精度の確認						○	100 台	1.250	1.250	
7	接続部の確認						○	100 台	1.250	1.250	
8	機器本体の清掃等					○		100 台	1.250	1.250	ファンモジュール確認・清掃
						○		100 台	2.500	2.500	機器の清掃
						○		100 台			機器据付確認

4) 送受信装置（レーダ局）

No.	確認事項の概要	点 検 周 期						歩掛（人）			備 考
		毎 日	1 ヶ 月	2 ヶ 月	3 ヶ 月	6 ヶ 月	12 ヶ 月	単位	技術者	技術員	
1	電圧等の確認				○			100 台	1.250	1.250	
2	送信出力確認				○			100 台	3.890	3.890	
3	送信周波数確認				○			100 台	3.890	3.890	
4	トリガパルス確認					○		100 台	3.890	3.890	
5	送信パルス幅確認				○			100 台	3.890	3.890	
6	受信機感度確認				○			100 台	13.880	13.880	
7	受信機特性確認				○			100 台	7.640	7.640	動作監視部の確認
					○			100 台	13.890	13.890	受信特性の確認
8	A F C 系の確認				○			100 台	7.640	7.640	
9	動作表示及び警報用センサ状況確認					○		100 台	2.500	2.500	
10	自蔵計器による確認				○			100 台	2.500	2.500	
11	T R リミッタの損失確認				○			100 台	2.500	2.500	
12	V S W R の確認					○		100 台	7.640	7.640	
13	マグネロン等の確認				○			100 台	50.000	50.000	マグネロンの動作状況確認等
					○			100 台	25.000	25.000	サイترون等の交換
14	クライストン等の確認					○		100 台	50.000	50.000	
15	クライストンのフォーカスコイル冷却機能の確認					○		100 台	12.500	12.500	
16	接続部の確認						○	100 台	2.500	2.500	
17	機器本体の清掃等					○		100 台	5.000	5.000	ファンモジュール確認・清掃
						○		100 台			機器の清掃
						○		100 台			機器据付確認

5) レーダ動作監視装置（レーダ局）

No.	確認事項の概要	点 検 周 期						歩掛（人）			備 考
		毎 日	1 ヶ 月	2 ヶ 月	3 ヶ 月	6 ヶ 月	12 ヶ 月	単位	技術者	技術員	
1	送信出力モタ動作試験				○			100 台	8.750	8.750	
2	AFC モタ動作試験				○			100 台	11.250	11.250	
3	ハ ^レ ルスミツシ ^ン ク ^テ 検出動作試験				○			100 台	2.500	2.500	
4	マグ ^ネ トロ ^ン 電流モタ動作試験				○			100 台	2.500	2.500	
5	ミ ^サ 電流モタ動作試験				○			100 台	2.500	2.500	
6	送信機過負荷動作試験				○			100 台	2.500	2.500	
7	接続部の確認						○	100 台	1.250	1.250	
8	機器本体の清掃等					○		100 台	2.500	2.500	ファンモジュール確認・清掃
						○		100 台			機器の清掃
						○		100 台			機器据付確認

6) 信号処理装置（レーダ局）

No.	確認事項の概要	点 検 周 期						歩掛（人）			備 考
		毎 日	1 ヶ 月	2 ヶ 月	3 ヶ 月	6 ヶ 月	12 ヶ 月	単位	技術者	技術員	
1	電圧等の確認					○		100 台	2.500	2.500	
2	トリガー系の確認					○		100 台	4.580	4.580	
3	A/D 入出力特性確認					○		100 台	39.600	39.600	
4	距離補正値の確認					○		100 台	14.580	14.580	
5	距離平均確認						○	100 台	8.330	8.330	
6	方位平均確認						○	100 台	8.330	8.330	
7	MTI 処理機能の確認						○	100 台	14.580	14.580	
8	接続部の確認						○	100 台	1.250	1.250	
9	機器本体の清掃等					○		100 台	2.500	2.500	ファンモジュール確認・清掃
						○		100 台			機器の清掃
						○		100 台			機器据付確認

7) 指示装置（レーダ局）

No.	確認事項の概要	点 検 周 期						歩掛（人）			備 考
		毎 日	1 ヶ 月	2 ヶ 月	3 ヶ 月	6 ヶ 月	12 ヶ 月	単位	技術者	技術員	
1	ハ ^レ ネルス ^イ ツ ^チ による動作試験					○		100 台	2.500	2.500	
2	電圧等の確認					○		100 台	2.500	2.500	
3	真円性の確認及び調整					○		100 台	2.500	2.500	
4	固定目標の方位及び距離確認					○		100 台	2.500	2.500	
5	マ ^カ ラ ^ン 等の表示試験					○		100 台	2.500	2.500	
6	接続部の確認						○	100 台	2.500	2.500	
7	機器本体の清掃等					○		100 台	2.500	2.500	ファンモジュール確認・清掃
						○		100 台			機器の清掃
						○		100 台			機器据付確認

8) 収集処理装置（レーダ局）（入出力コンソール含む）

No.	確認事項の概要	点 検 周 期						歩 掛（人）			備 考
		毎 日	1 ヶ 月	2 ヶ 月	3 ヶ 月	6 ヶ 月	12 ヶ 月	単位	技術者	技術員	
1	操作部スイッチ機能の確認					○		100 台	2.500	2.500	
2	電圧等の確認					○		100 台	2.500	2.500	
3	電池の交換						○	100 台	2.500	2.500	
4	自動再起動の動作確認						○	100 台	5.000	5.000	
5	入出力コンソール部の動作確認					○		100 台	2.500	2.500	キーボード動作確認
						○		100 台	2.500	2.500	ディスプレイ画面確認
						○		100 台	2.500	2.500	プリンタ部確認
6	テストプログラムによる動作確認						○	100 台	5.000	5.000	
7	接続部の確認						○	100 台	2.500	2.500	
8	機器本体の清掃等					○		100 台	5.000	5.000	ファンモジュール確認・清掃
						○		100 台			機器の清掃
						○		100 台			機器据付確認

9) 入出力装置（レーダ局）

No.	確認事項の概要	点 検 周 期						歩 掛（人）			備 考
		毎 日	1 ヶ 月	2 ヶ 月	3 ヶ 月	6 ヶ 月	12 ヶ 月	単位	技術者	技術員	
1	電圧等の確認					○		100 台	2.500	2.500	
2	制御機能の確認					○		100 台	2.500	2.500	
3	監視機能の確認					○		100 台	2.500	2.500	
4	時計装置の確認					○		100 台	2.500	2.500	各スイッチの確認
						○		100 台	2.500	2.500	時計表示の確認
5	接続部の確認						○	100 台	2.500	2.500	
6	機器本体の清掃等					○		100 台	5.000	5.000	ファンモジュール確認・清掃
						○		100 台			機器の清掃
						○		100 台			機器据付確認

10) レーダ電源制御装置（レーダ局）

No.	確認事項の概要	点 検 周 期						歩 掛（人）			備 考
		毎 日	1 ヶ 月	2 ヶ 月	3 ヶ 月	6 ヶ 月	12 ヶ 月	単位	技術者	技術員	
1	電圧等の確認					○		100 台	5.000	5.000	
2	復電起動の動作確認						○	100 台	5.000	5.000	
3	EMERGENCY スwitchの確認						○	100 台	5.000	5.000	
4	接続部の確認						○	100 台	2.500	2.500	
5	機器本体の清掃等					○		100 台	5.000	5.000	機器の清掃
						○		100 台			機器据付確認

11) 通信接続装置Ⅱ（処理局）

No.	確認事項の概要	点 検 周 期						歩掛（人）			備 考
		毎日	1 ヶ 月	2 ヶ 月	3 ヶ 月	6 ヶ 月	12 ヶ 月	単位	技術者	技術員	
1	電圧等の確認					○		100 台	2.500	2.500	
2	インターフェースデータ受渡 動作試験					○		100 台	2.500	2.500	
3	信号レベルの確認					○		100 台	5.000	5.000	
4	時計装置の確認					○		100 台	5.000	5.000	
5	バックアップバッテリーの交換						○	100 台	2.500	2.500	
6	自動再起動の確認						○	100 台	2.500	2.500	
7	接続部の確認						○	100 台	2.500	2.500	
8	機器本体の清掃等					○		100 台	5.000	5.000	機器の清掃
						○		100 台			機器据付確認

12) 動作監視装置（処理局）

No.	確認事項の概要	点 検 周 期						歩掛（人）			備 考
		毎日	1 ヶ 月	2 ヶ 月	3 ヶ 月	6 ヶ 月	12 ヶ 月	単位	技術者	技術員	
1	アラーム出力モタ動作試験					○		100 台	5.000	5.000	
2	遠隔制御動作試験					○		100 台	5.000	5.000	
3	接続部の確認						○	100 台	2.500	2.500	
4	機器本体の清掃等					○		100 台	5.000	5.000	機器の清掃
						○		100 台			機器据付確認

13) 動作制御装置（処理局）

No.	確認事項の概要	点 検 周 期						歩掛（人）			備 考
		毎日	1 ヶ 月	2 ヶ 月	3 ヶ 月	6 ヶ 月	12 ヶ 月	単位	技術者	技術員	
1	電圧等の確認					○		100 台	2.500	2.500	
2	表示機能確認					○		100 台	5.000	5.000	
3	制御機能確認					○		100 台	5.000	5.000	
4	受信機総合特性試験及びシステムテスト					○		100 台	7.500	7.500	
5	信号レベルの確認					○		100 台	12.500	12.500	
6	接続部の確認						○	100 台	2.500	2.500	
7	機器本体の清掃等					○		100 台	5.000	5.000	機器の清掃
						○		100 台			機器据付確認

14) 高輝度 P P I 装置（処理局）

No.	確認事項の概要	点 検 周 期						歩掛（人）			備 考
		毎日	1 ヶ 月	2 ヶ 月	3 ヶ 月	6 ヶ 月	12 ヶ 月	単位	技術者	技術員	
1	表示部及びスイッチ類の機能確認					○		100 台	2.500	2.500	
2	電圧等の確認					○		100 台	2.500	2.500	
3	ブラウン管エミ減の確認					○		100 台	2.500	2.500	
4	データ更新の確認					○		100 台	5.000	5.000	
5	テストによる動作確認					○		100 台	5.000	5.000	
6	接続部の確認						○	100 台	2.500	2.500	
7	機器本体の清掃等					○		100 台	5.000	5.000	PPI 画面、機器の清掃
						○		100 台			機器据付確認

15) 解析処理・データ記録処理

No.	確認事項の概要	点 検 周 期						歩掛 (人)			備 考
		毎 日	1 ヶ 月	2 ヶ 月	3 ヶ 月	6 ヶ 月	12 ヶ 月	単位	技術者	技術員	
1	パラメータ等の確認					○		100 台	5.000	5.000	
2	電圧等の確認					○		100 台	5.000	5.000	
3	接続部の確認						○	100 台	5.000	5.000	
4	機器本体の清掃等					○		100 台	5.000	5.000	
						○		100 台			
						○		100 台			
						○		100 台			
						○		100 台			
						○		100 台			
						○		100 台			
						○		100 台			
5	図書類・予備品等の確認					○		100 台	5.000	5.000	

16) 送受信装置（レーダ局：新スプリアス規格準拠）

No.	確認事項の概要	点 検 周 期						歩掛 (人)			備 考
		毎 日	1 ヶ 月	2 ヶ 月	3 ヶ 月	6 ヶ 月	12 ヶ 月	単位	技術者	技術員	
1	電圧等の確認				○			100 台	1.250	1.250	
2	送信出力確認				○			100 台	3.890	3.890	
3	送信周波数確認				○			100 台	3.890	3.890	
4	トリカールパルス確認					○		100 台	3.890	3.890	
5	送信パルス幅確認				○			100 台	3.890	3.890	
6	受信機感度確認				○			100 台	13.880	13.880	
7	受信機特性確認				○			100 台	7.640	7.640	動作監視部の確認
					○			100 台	13.890	13.890	受信特性の確認
8	AFC系の確認				○			100 台	7.640	7.640	
9	動作表示及び警報用センサ状況確認					○		100 台	2.500	2.500	
10	自蔵計器による確認				○			100 台	2.500	2.500	
11	TRリミッタの損失確認				○			100 台	2.500	2.500	
12	VSWRの確認					○		100 台	7.640	7.640	
13	マグネロン等の確認				○			100 台	50.000	50.000	マグネロンの動作状況確認等
					○			100 台	25.000	25.000	サイクロンの交換
14	クライストンの確認					○		100 台	50.000	50.000	
15	クライストンのフォーカスコイル冷却機能の確認					○		100 台	12.500	12.500	
16	不要輻射強度確認						○	100 台	15.790	15.790	
17	接続部の確認						○	100 台	2.500	2.500	
18	機器本体の清掃等					○		100 台	5.000	5.000	ファンモジュール確認・清掃
						○		100 台			機器の清掃
						○		100 台			機器据付確認

2-3-16 ダム管理用制御処理設備

1) ダム情報処理装置、ダム放流設備制御装置

(処理装置、サーバ等、端末装置（PC、WS）)

No.	確認事項の概要	点検周期						災害 特別 点検	歩掛（人）			備 考
		毎 日	1 ヶ 月	2 ヶ 月	3 ヶ 月	6 ヶ 月	12 ヶ 月		単位	技術者	技術員	
1	CPU 使用率の点検					○		※2	100 台	25.000 13.000	25.000 13.000	処理装置、サーバ等 端末装置(PC, WS)
2	ネットワークの点検					○		※2	100 台	13.000	13.000	
3	メモリー使用量の点検					○		※2	100 台	1 項に含む 1 項に含む	1 項に含む 1 項に含む	処理装置、サーバ等 端末装置(PC, WS)
4	予備品等の確認						○	※2	100 台	2.500	2.500	

(注) ※2 : 必要に応じて実施。

2) 入出力インタフェース装置

No.	確認事項の概要	点検周期						歩掛（人）	単位	技術者	技術員	備 考
		毎 日	1 ヶ 月	2 ヶ 月	3 ヶ 月	6 ヶ 月	12 ヶ 月					
1	電圧等の測定					○			100 台	8.000	8.000	
2	伝送レベル測定						○		100 台	15.000	15.000	
3	接続部の点検						○		100 台	2 項に含む	2 項に含む	
4	機器本体の点検	※1							100 台	—	—	機器外面の清掃
							○		100 台	2 項に含む	2 項に含む	機器内部の清掃
		※1							100 台	—	—	ファンの動作確認
						○			100 台	1 項に含む	1 項に含む	エアフィルタ・ファンの清掃
							○		100 台	2 項に含む	2 項に含む	機器据付状態の確認

(注) ※1 : 点検周期については、各ダム・頭首工毎に決定

3) 入出力中継装置

No.	確認事項の概要	点検周期						歩掛（人）	単位	技術者	技術員	備 考
		毎 日	1 ヶ 月	2 ヶ 月	3 ヶ 月	6 ヶ 月	12 ヶ 月					
1	電圧等の測定					○			100 台	13.000	13.000	
2	保安器、避雷器の点検確認					○			100 台	1 項に含む	1 項に含む	
3	補助継電器の確認						○		100 台	20.000	20.000	
4	接続部の点検						○		100 台	3 項に含む	3 項に含む	
5	機器本体の点検	※1							100 台	—	—	機器外面の清掃
							○		100 台	3 項に含む	3 項に含む	機器本体の内部清掃
							○		100 台	3 項に含む	3 項に含む	機器据付状態の確認

(注) ※1 : 点検周期については、各ダム・頭首工毎に決定

4) 遠方手動操作卓（監視制御卓）

No.	確認事項の概要	点検周期						歩掛（人）			備 考
		毎 日	1 ヶ 月	2 ヶ 月	3 ヶ 月	6 ヶ 月	12 ヶ 月	単位	技術者	技術員	
1	各スイッチ等の確認						○	100 台	13.000	13.000	
2	電圧等の測定					○		100 台	7.000	7.000	
3	各部表示器の点検、 確認	※1						100 台	—	—	
4	接続部の点検						○	100 台	1 項に含む	1 項に含む	
5	機器本体の点検	※1						100 台	—	—	機器外面の清掃
							○	100 台	1 項に含む	1 項に含む	機器内部の清掃
							○	100 台	1 項に含む	1 項に含む	機器据付状態の確認

（注）※1：点検周期については、各ダム・頭首工毎に決定

5) 情報処理操作卓／表示設定操作卓

No.	確認事項の概要	点検周期						歩掛（人）			備 考
		毎 日	1 ヶ 月	2 ヶ 月	3 ヶ 月	6 ヶ 月	12 ヶ 月	単位	技術者	技術員	
1	各スイッチ等の確認						○	100 台	14.000	14.000	
2	電圧等の測定					○		100 台	6.000	6.000	
3	各部表示器の点検、 確認	※1						100 台	—	—	
4	接続部の点検						○	100 台	1 項に含む	1 項に含む	
5	機器本体の点検	※1						100 台	—	—	機器外面の清掃
							○	100 台	1 項に含む	1 項に含む	機器内部の清掃
							○	100 台	1 項に含む	1 項に含む	機器据付状態の確認

（注）※1：点検周期については、各ダム・頭首工毎に決定

6) 試験装置（訓練装置）

No.	確認事項の概要	点検周期						歩掛（人）			備 考
		毎 日	1 ヶ 月	2 ヶ 月	3 ヶ 月	6 ヶ 月	12 ヶ 月	単位	技術者	技術員	
1	電圧等の測定					○		100 台	4.000	4.000	
2	接続部の点検						○	100 台	5.000	5.000	
3	機器本体の点検	※1						100 台	—	—	機器外面の清掃
							○	100 台	2 項に含む	2 項に含む	機器据付状態の確認

（注）※1：点検周期については、各ダム・頭首工毎に決定

7) 記録計（アナログ式）

No.	確認事項の概要	点検周期						歩掛（人）			備 考
		毎 日	1 ヶ 月	2 ヶ 月	3 ヶ 月	6 ヶ 月	12 ヶ 月	単位	技術者	技術員	
1	機構部点検及び注油	※1						100 台	—	—	取付状態の確認
						○		100 台	2.500	2.500	機構部分の注油
2	記録状態の確認						○	100 台	28.000	28.000	
3	各接続部の点検						○	100 台	2 項に含む	2 項に含む	
4	機器本体の点検	※1						100 台	—	—	装置、記録部、記録紙 収納部の汚損等の確認
		※1						100 台	—	—	記録状態の確認

(注) ※1：点検周期については、各ダム・頭首工毎に決定

8) 水位計（デジタル、アナログ式）

No.	確認事項の概要	点検周期						歩掛（人）			備 考
		毎 日	1 ヶ 月	2 ヶ 月	3 ヶ 月	6 ヶ 月	12 ヶ 月	単位	技術者	技術員	
1	端子盤等の点検						○	100 台	13.000	13.000	端子の緩み点検
							○	100 台	1 項に含む	1 項に含む	アレスタ動作電圧の確認
2	A/D 変換器等の校正						○	100 台	1 項に含む	1 項に含む	連動動作確認
							○	100 台	1 項に含む	1 項に含む	ビットチェック
3	自記記録計の点検	※1						100 台	—	—	
4	接続部の点検						○	100 台	1 項に含む	1 項に含む	
5	機器本体の点検					○		100 台	10.000	10.000	機器内外面の清掃
							○	100 台	1 項に含む	1 項に含む	機器据付状態の確認

(注) ※1：点検周期については、各ダム・頭首工毎に決定

9) 開度計

No.	確認事項の概要	点検周期						歩掛（人）			備 考
		毎 日	1 ヶ 月	2 ヶ 月	3 ヶ 月	6 ヶ 月	12 ヶ 月	単位	技術者	技術員	
1	端子盤等の点検						○	100 台	13.000	13.000	端子の緩み点検
							○	100 台	1 項に含む	1 項に含む	アレスタ動作電圧の確認
2	A/D 変換器等の校正						○	100 台	1 項に含む	1 項に含む	連動動作確認
							○	100 台	1 項に含む	1 項に含む	ビットチェック
3	接続部の点検					○		100 台	7.000	7.000	
4	機器本体の点検					○		100 台	3 項に含む	3 項に含む	機器内外面の清掃
							○	100 台	1 項に含む	1 項に含む	機器据付状態の確認

10) 分岐切替装置

No.	確認事項の概要	点検周期						歩掛（人）			備 考
		毎 日	1 ヶ 月	2 ヶ 月	3 ヶ 月	6 ヶ 月	12 ヶ 月	単位	技術者	技術員	
1	電圧等の測定					○		100 台	5.000	5.000	
2	切替機能の確認						○	100 台	18.000	18.000	
3	アナログ入出力部						○	100 台	2 項に含む	2 項に含む	
4	接続部の点検						○	100 台	2 項に含む	2 項に含む	
5	機器本体の点検	※1						100 台	—	—	機器外面の清掃
							○	100 台	2 項に含む	2 項に含む	機器内部の清掃
		※1						100 台	—	—	ファンの動作確認
						○		100 台	1 項に含む	1 項に含む	エアフィルタ・ファンの清掃
							○	100 台	2 項に含む	2 項に含む	機器据付状態の確認

(注) ※1：点検周期については、各ダム・頭首工毎に決定

11) 前処理装置／入出力処理装置（光ケーブル伝送方式）

No.	確認事項の概要	点検周期						歩掛（人）			備 考
		毎 日	1 ヶ 月	2 ヶ 月	3 ヶ 月	6 ヶ 月	12 ヶ 月	単位	技術者	技術員	
1	電圧等の測定					○		100 台	6.000	6.000	
2	接続部の点検						○	100 台	10.000	10.000	
3	光レベルの測定						○	100 台	2 項に含む	2 項に含む	
4	機器本体の点検	※1						100 台	—	—	機器外面の清掃
							○	100 台	2 項に含む	2 項に含む	機器内部の清掃
		※1						100 台	—	—	ファンの動作確認
						○		100 台	1 項に含む	1 項に含む	エアフィルタ・ファンの清掃
							○	100 台	1 項に含む	1 項に含む	機器据付状態の確認

(注) ※1：点検周期については、各ダム・頭首工毎に決定

12) 前処理装置／入出力処理装置（メタルケーブル伝送方式）

No.	確認事項の概要	点検周期						歩掛（人）			備 考
		毎 日	1 ヶ 月	2 ヶ 月	3 ヶ 月	6 ヶ 月	12 ヶ 月	単位	技術者	技術員	
1	電圧等の測定					○		100 台	5.000	5.000	
2	補助継電器の確認						○	100 台	6.000	6.000	
3	接続部の点検						○	100 台	2 項に含む	2 項に含む	
4	機器本体の点検	※1						100 台	—	—	機器外面の清掃
							○	100 台	2 項に含む	2 項に含む	機器内部の清掃
		※1						100 台	—	—	ファンの動作確認
						○		100 台	1 項に含む	1 項に含む	エアフィルタ・ファンの清掃
							○	100 台	2 項に含む	2 項に含む	機器据付状態の確認

(注) ※1：点検周期については、各ダム・頭首工毎に決定

13) 機側伝送装置（ゲート用）

No.	確認事項の概要	点検周期						歩掛（人）			備 考
		毎 日	1 ヶ 月	2 ヶ 月	3 ヶ 月	6 ヶ 月	12 ヶ 月	単位	技術者	技術員	
1	電圧等の測定					○		100 台	6.000	6.000	
2	保安器、避雷器の確認					○		100 台	1 項に含む	1 項に含む	
3	デジタル入出力部の確認						○	100 台	16.000	16.000	
4	出力リレー部の確認						○	100 台	3 項に含む	3 項に含む	
5	接続部の点検					○		100 台	1 項に含む	1 項に含む	
6	光レベルの測定						○	100 台	3 項に含む	3 項に含む	
7	機器本体の点検					○		100 台	1 項に含む	1 項に含む	筐体の点検
		※1						100 台	—	—	機器外面の清掃
							○	100 台	3 項に含む	3 項に含む	機器内部の清掃
							○	100 台	1 項に含む	1 項に含む	機器据付状態の確認

(注) ※1：点検周期については、各ダム・頭首工毎に決定

14) 機側伝送装置（水位計用）

No.	確認事項の概要	点検周期						歩掛（人）			備 考
		毎 日	1 ヶ 月	2 ヶ 月	3 ヶ 月	6 ヶ 月	12 ヶ 月	単位	技術者	技術員	
1	電圧等の測定					○		100 台	6.000	6.000	
2	保安器、避雷器の確認					○		100 台	1 項に含む	1 項に含む	
3	接続部の点検						○	100 台	10.000	10.000	
4	光レベルの測定						○	100 台	3 項に含む	3 項に含む	
5	機器本体の点検						○	100 台	3 項に含む	3 項に含む	筐体の点検
		※1						100 台	—	—	機器外面の清掃
							○	100 台	3 項に含む	3 項に含む	機器内部の清掃
							○	100 台	3 項に含む	3 項に含む	機器据付状態の確認

(注) ※1：点検周期については、各ダム・頭首工毎に決定

15) 通信制御処理装置／情報伝達処理装置

No.	確認事項の概要	点検周期						歩掛（人）			備 考
		毎 日	1 ヶ 月	2 ヶ 月	3 ヶ 月	6 ヶ 月	12 ヶ 月	単位	技術者	技術員	
1	電圧等の測定					○		100 台	4.000	4.000	
2	送受信レベルの測定						○	100 台	7.000	7.000	
3	接続部の点検						○	100 台	2 項に含む	2 項に含む	
4	機器本体の点検	※1						100 台	—	—	機器外面の清掃
							○	100 台	2 項に含む	2 項に含む	機器内部の清掃
		※1						100 台	—	—	ファンの動作確認
						○		100 台	1 項に含む	1 項に含む	エアフィルタ・ファンの清掃
							○	100 台	2 項に含む	2 項に含む	機器据付状態の確認

(注) ※1：点検周期については、各ダム・頭首工毎に決定

16) ゲート制御装置

No.	確認事項の概要	点検周期						歩掛（人）			備 考
		毎 日	1 ヶ 月	2 ヶ 月	3 ヶ 月	6 ヶ 月	12 ヶ 月	単位	技術者	技術員	
1	電圧等の測定					○		100 台	5.000	5.000	
2	接続部の点検						○	100 台	12.000	12.000	
3	機器本体の点検	※1						100 台	—	—	機器外面の清掃
							○	100 台	2 項に含む	2 項に含む	機器内部の清掃
		※1						100 台	—	—	ファンの動作確認
						○		100 台	1 項に含む	1 項に含む	エアフィルタ・ファンの清掃
							○	100 台	2 項に含む	2 項に含む	機器据付状態の確認

(注) ※1：点検周期については、各ダム・頭首工毎に決定

17) 中継端子盤

No.	確認事項の概要	点検周期						歩掛（人）			備 考
		毎 日	1 ヶ 月	2 ヶ 月	3 ヶ 月	6 ヶ 月	12 ヶ 月	単位	技術者	技術員	
1	保安器、避雷器の確認					○		100 台	8.000	8.000	
2	接続部の点検						○	100 台	8.000	8.000	
3	機器本体の点検	※1						100 台	—	—	機器外面の清掃
							○	100 台	2 項に含む	2 項に含む	機器内部の清掃
							○	100 台	2 項に含む	2 項に含む	機器据付状態の確認

(注) ※1：点検周期については、各ダム・頭首工毎に決定

18) 光ケーブル接続盤

No.	確認事項の概要	点検周期						歩掛（人）			備 考
		毎日	1 ヶ 月	2 ヶ 月	3 ヶ 月	6 ヶ 月	12 ヶ 月	単位	技術者	技術員	
1	接続部の点検						○	100 台	11.000	11.000	
2	機器本体の点検	※1						100 台	—	—	機器外面の清掃
							○	100 台	1 項に含む	1 項に含む	機器内部の清掃
							○	100 台	1 項に含む	1 項に含む	機器据付状態の確認

(注) ※1 : 点検周期については、各ダム・頭首工毎に決定

2-3-17 受変電設備

1) 自家用電気設備環境点検

No.	確認事項の概要	点 検 周 期						歩 掛（人）			備 考
		毎日	1 ヶ 月	2 ヶ 月	3 ヶ 月	6 ヶ 月	12 ヶ 月	単位	技術者	技術員	
1	進相コンデンサ及び油入変圧器 (PCB 台帳の確認) P C B 台帳の該当機器 (進相コンデンサ及び油入変圧器) の状態確認						○	100 箇所	3.750	3.750	
2	非常（予備）電源用 自家発電設備の法定点検項目の確認 〔消防法及び建築基準法に基づく点検基準〕						○	100 箇所	5.000	5.000	外観点検
							○	100 箇所	5.000	5.000	機能点検
							○	100 箇所	18.750	18.750	総合点検
							○	100 箇所	2.500	2.500	
3	接地抵抗値の正常値確認						○	100 箇所	2.500	2.500	

(注) 自家用電気工作物単位で計上する。

2) 受変電設備（継電器類共通事項（誘導形））

No.	確認事項の概要	点検周期						歩掛（人）			備 考
		毎 日	1 ヶ 月	2 ヶ 月	3 ヶ 月	6 ヶ 月	12 ヶ 月	単位	技術者	技術員	
1	過電流継電器（瞬時要素付）の性能確認						○	100 台	3.250	3.250	
2	長時限形過電流継電器小勢力過電流継電器の性能確認						○	100 台	2.750	2.750	
3	不足電圧継電器の性能確認						○	100 台	3.000	3.000	
4	過電圧継電器の性能確認						○	100 台	3.250	3.250	
5	過電圧地絡継電器の性能確認						○	100 台	2.500	2.500	
6	方向地絡継電器の性能確認						○	100 台	3.000	3.000	
7	各種保護継電器の協調確認						○	100 台	1.500	1.500	

3) 受変電設備（継電器類共通事項（静止形））

No.	確認事項の概要	点検周期						歩掛（人）			備 考
		毎 日	1 ヶ 月	2 ヶ 月	3 ヶ 月	6 ヶ 月	12 ヶ 月	単位	技術者	技術員	
1	比率差動継電器（回転機保護）の性能確認						○	100 台	2.500	2.500	
2	高調波抑制式比率差動継電器（変圧器保護）の性能確認						○	100 台	3.000	3.000	
3	地絡過電圧継電器の性能確認						○	100 台	3.500	3.500	
4	地絡継電器の性能確認						○	100 台	3.500	3.500	
5	地絡方向継電器の性能確認						○	100 台	3.750	3.750	
6	速度継電器の性能確認						○	100 台	3.250	3.250	
7	不足電圧継電器の性能確認						○	100 台	3.000	3.000	
8	電圧継電器の性能確認						○	100 台	3.000	3.000	
9	2E 継電器・3E 継電器の性能確認						○	100 台	3.500	3.500	
10	各種保護継電器の協調確認						○	100 台	1.250	1.250	

4) 受変電設備（図書類・予備品等の確認）

No.	確認事項の概要	点 検 周 期						歩掛（人）			備 考
		毎 日	1 ヶ 月	2 ヶ 月	3 ヶ 月	6 ヶ 月	12 ヶ 月	単位	技術者	技術員	
1	図書・予備品類の保管状況の確認						○	100箇所	2.500	2.500	

5) 閉鎖型受変電設備

No.	確認事項の概要	点 検 周 期						歩掛（人）			備 考
		毎 日	1 ヶ 月	2 ヶ 月	3 ヶ 月	6 ヶ 月	12 ヶ 月	単位	技術者	技術員	
1	外観、操作機能の確認						○	100施設	72.000 ※1	72.000 ※1	母線及び支持物、制御回路、引出し機構、変成器、避雷器、断路器、油入遮断器、真空遮断器、油入変圧器、モールド変圧器、電力用コンデンサ設備、電力ヒューズ、開閉器、区分開閉器、引込柱、ケーブル
							○	100施設	36.000 ※1, 2	36.000 ※1, 2	端子台、接地線、保護継電器、操作開閉器、切換開閉器、漏電用遮断器、配線用遮断器、補助継電器、電磁接触器
2	絶縁耐力及び性能の確認						○	100施設	36.000	36.000	
3	機能を維持するための確認						○	100施設	36.000	36.000	

（歩掛の補正）

- ・盤面数5面1施設を標準構成として、1面当たり増減を標準歩掛の5%とする。
- ・高圧変圧器3台を標準構成とし、1台当たりの増減を標準歩掛の10%とする。
- ・12か月点検の歩掛であり、適時、5年毎及び3年毎の点検歩掛は実績に応じ積算する。

※1 本歩掛は、3年毎及び5年毎に点検をする項目については含んでいないため、実績に応じて別途積算するものとする。

※2 保護継電器の性能確認については、別途「2-3-17の2）、3）受変電設備（継電器類共通事項）」の歩掛を計上する。

2-3-18 特別高圧設備

1) 特別高圧設備（断路器）

No.	確認事項の概要	点 検 周 期						歩掛（人）			備 考
		毎 日	1 ヶ 月	2 ヶ 月	3 ヶ 月	6 ヶ 月	12 ヶ 月	単位	技術者	技術員	
1	外観、操作機能の確認						○	100台	8.750	8.750	
2	絶縁耐力及び機能の確認						○	100台	8.750	8.750	
3	機能を維持するための確認						○	100台	12.500	12.500	

2) 特別高圧設備（油入遮断器）

No.	確認事項の概要	点 検 周 期						歩掛（人）			備 考
		毎 日	1 ヶ 月	2 ヶ 月	3 ヶ 月	6 ヶ 月	12 ヶ 月	単位	技術者	技術員	
1	外観、操作機能の確認						○	100 台	10.000	10.000	
2	機能の確認						※	100 台	—	—	※3 年毎に点検する
3	絶縁耐力及び機能の確認						○	100 台	10.000	10.000	絶縁抵抗測定
							※	100 台	—	—	開閉特性試験、絶縁油耐圧試験、引外し電圧測定 ※3 年毎に点検する
4	機能を維持するための確認						○	100 台	16.250	16.250	

※ 実績に応じて別途積算するものとする。

3) 特別高圧設備（真空遮断器）

No.	確認事項の概要	点 検 周 期						歩掛（人）			備 考
		毎 日	1 ヶ 月	2 ヶ 月	3 ヶ 月	6 ヶ 月	12 ヶ 月	単位	技術者	技術員	
1	外観、操作機能の確認						○	100 台	13.750	13.750	
2	機能の確認						※	100 台	—	—	鉄心吸引の余裕ギャップ寸法確認、ブランジャーとトリップレバーとの遊び寸法を測定、可動鉄心とピンとのギャップ寸法を測定、遮断距離を測定 ※3 年毎に点検する
							○	100 台	13.750	13.750	引出装置の 1 次断路部の接触状態、変色の有無を確認、投入禁止状態での投入ロック動作を確認
3	絶縁耐力及び機能の確認						○	100 台	6.250	6.250	絶縁抵抗測定
							※	100 台	—	—	開閉特性試験、真空チェッカによる確認、引外し電圧測定 ※3 年毎に点検する
4	機能を維持するための確認						○	100 台	16.250	16.250	

※ 実績に応じて別途積算するものとする。

4) 特別高圧設備（油入変圧器）

No.	確認事項の概要	点 検 周 期						歩掛（人）			備 考
		毎 日	1 ヶ 月	2 ヶ 月	3 ヶ 月	6 ヶ 月	12 ヶ 月	単位	技術者	技術員	
1	外観、機能の確認						○	100 台	12.500	12.500	放圧装置、温度計・油圧計、集合端子板、ケーブルダクト・バスダクト、窒素封入装置（連成計）の確認
							※	100 台	—	—	窒素封入装置（窒素純度の確認）※適時点検する
							※	100 台	—	—	保護装置※3年毎に点検する
							※	100 台	—	—	コンサベータ※3年毎に点検する
2	絶縁耐力及び機能の確認						○	100 台	7.500	7.500	絶縁抵抗測定
							※	100 台	—	—	絶縁油耐圧試験※5年毎に点検する
							※	100 台	—	—	油中ガス分析※適時点検する
3	機能を維持するための確認						○	100 台	13.750	13.750	

※ 実績に応じて別途積算するものとする。

5) 特別高圧設備（避雷器）

No.	確認事項の概要	点 検 周 期						歩掛（人）			備 考
		毎 日	1 ヶ 月	2 ヶ 月	3 ヶ 月	6 ヶ 月	12 ヶ 月	単位	技術者	技術員	
1	絶縁耐力及び機能の確認						○	100 台	7.500	7.500	絶縁抵抗測定、接地抵抗測定
							※	100 台	—	—	漏れ電流測定※3年毎に点検する
2	機能を維持するための確認						○	100 台	7.500	7.500	

※ 実績に応じて別途積算するものとする。

6) 特別高圧設備（計器用変成器）

No.	確認事項の概要	点 検 周 期						歩掛（人）			備 考
		毎 日	1 ヶ 月	2 ヶ 月	3 ヶ 月	6 ヶ 月	12 ヶ 月	単位	技術者	技術員	
1	外観、機能の確認						○	100 台	1.250	1.250	
2	絶縁耐力及び機能の確認						○	100 台	2.500	2.500	絶縁抵抗測定
							※	100 台	—	—	油中ガス分析※適時点検する
3	機能を維持するための確認						○	100 台	5.000	5.000	

※ 実績に応じて別途積算するものとする。

7) 特別高圧設備（母線・構造物）

No.	確認事項の概要	点 検 周 期						歩掛（人）			備 考
		毎 日	1 ヶ 月	2 ヶ 月	3 ヶ 月	6 ヶ 月	12 ヶ 月	単位	技術者	技術員	
1	機能を維持するための確認						○	100 個	3.750	3.750	
2	絶縁耐力の確認						○	100 個	3.750	3.750	

8) 特別高圧設備（閉鎖配電盤）

No.	確認事項の概要	点 検 周 期						歩掛（人）			備 考
		毎 日	1 ヶ 月	2 ヶ 月	3 ヶ 月	6 ヶ 月	12 ヶ 月	単位	技術者	技術員	
1	外観、操作機能の確認						○	100 面	10.000	10.000	
							○	100 面	3.750	3.750	
2	絶縁耐力の確認						○	100 面	5.000	5.000	
3	機能を維持するための確認						○	100 面	17.500	17.500	

9) 特別高圧設備（ガス絶縁開閉装置）

No.	確認事項の概要	点 検 周 期						歩掛（人）			備 考
		毎 日	1 ヶ 月	2 ヶ 月	3 ヶ 月	6 ヶ 月	12 ヶ 月	単位	技術者	技術員	
1	外観、操作機能の確認						○	100 台	6.250	6.250	
2	絶縁耐力の確認						○	100 台	2.500	2.500	

10) 特別高圧設備（ケーブル）

No.	確認事項の概要	点 検 周 期						歩掛（人）			備 考
		毎 日	1 ヶ 月	2 ヶ 月	3 ヶ 月	6 ヶ 月	12 ヶ 月	単位	技術者	技術員	
1	外観、機能の確認						○	100 系統	2.500	2.500	
2	絶縁耐力の確認						○	100 系統	3.750	3.750	

11) 特別高圧設備（圧縮空気発生装置）

No.	確認事項の概要	点 検 周 期						歩掛（人）			備 考
		毎 日	1 ヶ 月	2 ヶ 月	3 ヶ 月	6 ヶ 月	12 ヶ 月	単位	技術者	技術員	
1	外観、機能の確認						○	100 台	18.750	18.750	潤滑油、プーリー、Vベルト、ボルト等の状態を確認・圧力計、安全弁、圧力継電器の状態を確認
							※	100 台	—	—	吸排気弁、吸入フィルタ、逆止弁の清掃による汚損除去 ※2年毎に点検する

※実績に応じて別途積算するものとする。

2-3-19 高圧設備

1) 高圧設備（断路器）

No.	確認事項の概要	点検周期						歩掛（人）			備 考
		毎 日	1 ヶ 月	2 ヶ 月	3 ヶ 月	6 ヶ 月	12 ヶ 月	単位	技術者	技術員	
1	外観、操作機能の確認						○	100 台	6.000	6.000	
2	絶縁耐力及び性能の確認						○	100 台	4.000	4.000	
3	機能を維持するための確認						○	100 台	3.500	3.500	

（注）閉鎖型受変電設備（2-3-17の5）と重複計上しない。

2) 高圧設備（油入遮断器）

No.	確認事項の概要	点 検 周 期						歩掛（人）			備 考
		毎 日	1 ヶ 月	2 ヶ 月	3 ヶ 月	6 ヶ 月	12 ヶ 月	単 位	技 術 者	技 術 員	
1	外観、操作機能の確認						○	100 台	7.500	7.500	
2	機能の確認						○	100 台	7.500	7.500	投入、遮断・緩衝器の動作具合、油漏れ等の有無を確認・引出装置の1次断路部の接触状態、変色を確認・インターロックの投入ロック動作を確認する
							※	100 台	—	—	接触子寸法、接触棒長さ、可動部ストロークを確認・消弧室の汚損、破損、緩み等を確認し、損傷箇所はヤスリ等で磨き、洗浄、増縮・絶縁ロッド、碍子、その他絶縁物の損傷、吸湿の有無を確認し、金属粉、炭化物は洗浄・ボルト、ナットの緩み、ピン類の脱落、パネの折損の有無を確認・可動接触子の入り具合、不揃を確認・絶縁油補充または交換 ※3年毎に点検する
3	絶縁耐力及び機能の確認						○	100 台	13.750	13.750	絶縁抵抗測定
							※	100 台	—	—	開閉特性試験・絶縁油の耐压試験・電圧計により最小引外し電流・電圧を測定 ※3年毎に点検する
4	機能を維持するための確認						※	100 台	—	—	各部の内外面の清掃による汚損除去 ※3年毎に点検する
							○	100 台	10.000	10.000	各部の締め付け状況を確認

※ 実績に応じて別途積算するものとする。

(注)閉鎖型受変電設備（2－3－17の5）と重複計上しない。

3) 高圧設備（真空遮断器）

No.	確認事項の概要	点検周期						歩掛（人）			備 考
		毎 日	1 ヶ 月	2 ヶ 月	3 ヶ 月	6 ヶ 月	12 ヶ 月	単位	技術者	技術員	
1	外観、操作機能の確認						○	100 台	10.250	10.250	
2	機能の確認						○	100 台	5.000	5.000	引出装置の1次断路部の接触状態、変色の有無を確認・インターロックの投入ロック動作を確認
							※	100 台	—	—	引外し電磁石のプランジヤーとリップレバーの遊び寸法を測定し確認・投入状態で反復防止リレーの可動鉄心とピンとのギャップ寸法を測定し確認・遮断距離を測定し確認（開極時の電極間距離） ※3年毎に点検する
3	絶縁耐力及び機能の確認						○	100 台	5.000	5.000	絶縁抵抗測定
							※	100 台	—	—	開閉特性試験・真空バルブの真空度を真空チェッカにより確認・電圧計により最小引外し電流・電圧を測定し確認 ※3年毎に点検する
4	機能を維持するための確認						○	100 台	2.750	2.750	

※ 実績に応じて別途積算するものとする。

(注)閉鎖型受変電設備（2-3-17の5）と重複計上しない。

4) 高圧設備（油入変圧器）

No.	確認事項の概要	点検周期						歩掛（人）			備 考
		毎 日	1 ヶ 月	2 ヶ 月	3 ヶ 月	6 ヶ 月	12 ヶ 月	単位	技術者	技術員	
1	外観、機能の確認						○	100 台	6.750	6.750	
2	絶縁耐力及び性能の確認						○	100 台	2.000	2.000	絶縁抵抗測定
							※	100 台	—	—	絶縁油耐圧試験 ※5年毎に点検する
							※	100 台	—	—	油中ガス分析 ※適時に点検する
3	機能を維持するための確認						○	100 台	4.000	4.000	

※ 実績に応じて別途積算するものとする。

(注)閉鎖型受変電設備（2-3-17の5）と重複計上しない。

5) 高圧設備（モールド変圧器）

No.	確認事項の概要	点検周期						歩掛（人）			備 考
		毎日	1 ヶ 月	2 ヶ 月	3 ヶ 月	6 ヶ 月	12 ヶ 月	単位	技術者	技術員	
1	外観、機能の確認						○	100 台	4.250	4.250	
2	絶縁耐力の確認						○	100 台	3.750	3.750	
3	機能を維持するための確認						○	100 台	2.750	2.750	

(注)閉鎖型受変電設備（２－３－１７の５））と重複計上しない。

6) 高圧設備（計器用変成器）

No.	確認事項の概要	点 検 周 期						歩掛（人）			備 考
		毎日	1 ヶ 月	2 ヶ 月	3 ヶ 月	6 ヶ 月	12 ヶ 月	単位	技術者	技術員	
1	外観構造の確認						○	100 台	2.500	2.500	
2	絶縁耐力の確認						○	100 台	2.500	2.500	
3	機能を維持するための確認						○	100 台	2.500	2.500	

(注)閉鎖型受変電設備（２－３－１７の５））と重複計上しない。

7) 高圧設備（避雷器）

No.	確認事項の概要	点 検 周 期						歩掛（人）			備 考
		毎日	1 ヶ 月	2 ヶ 月	3 ヶ 月	6 ヶ 月	12 ヶ 月	単位	技術者	技術員	
1	外観、操作機能の確認						○	100 台	2.500	2.500	
2	絶縁耐力及び性能の確認						○	100 台	3.750	3.750	絶縁抵抗測定
							※	100 台	—	—	漏れ電流測定 ※3年毎に点検する
3	機能を維持するための確認						○	100 台	2.500	2.500	

※ 実績に応じて別途積算するものとする。

(注)閉鎖型受変電設備（２－３－１７の５））と重複計上しない。

8) 高圧設備（電力用コンデンサ設備）

No.	確認事項の概要	点 検 周 期						歩掛（人）			備 考
		毎日	1 ヶ 月	2 ヶ 月	3 ヶ 月	6 ヶ 月	12 ヶ 月	単位	技術者	技術員	
1	絶縁耐力の確認						○	100 台	3.000	3.000	
2	機能を維持するための確認						○	100 台	3.750	3.750	

(注)閉鎖型受変電設備（２－３－１７の５））と重複計上しない。

9) 高圧設備（電力ヒューズ）

No.	確認事項の概要	点 検 周 期						歩掛（人）			備 考
		毎日	1 ヶ 月	2 ヶ 月	3 ヶ 月	6 ヶ 月	12 ヶ 月	単位	技術者	技術員	
1	機能を維持するための確認						○	100 台	2.250	2.250	
2	絶縁耐力の確認						○	100 台	2.000	2.000	

(注)閉鎖型受変電設備（２－３－１７の５））と重複計上しない。

10) 高圧設備（開閉器）

No.	確認事項の概要	点 検 周 期						歩掛（人）			備 考
		毎 日	1 ヶ 月	2 ヶ 月	3 ヶ 月	6 ヶ 月	12 ヶ 月	単位	技術者	技術員	
1	外観、操作機能の確認						○	100 台	3. 500	3. 500	
2	機能を維持するための確認						○				
3	絶縁耐力の確認						○	100 台	2. 500	2. 500	

(注)閉鎖型受変電設備（２－３－１７の５））と重複計上しない。

11) 高圧設備（母線）

No.	確認事項の概要	点 検 周 期						歩掛（人）			備 考
		毎 日	1 ヶ 月	2 ヶ 月	3 ヶ 月	6 ヶ 月	12 ヶ 月	単位	技術者	技術員	
1	機能を維持するための確認						○	100 台	—	—	2-3-17 5) 閉鎖配電盤に含む 外面の清掃
							※	100 台	—	—	各部締め付け状況 確認 ※3 年毎に点検する
2	絶縁耐力の確認						○	100 台	—	—	2-3-17 5) 閉鎖配電盤に含む

※実績に応じて別途積算するものとする。

(注)閉鎖型受変電設備（２－３－１７の５））と重複計上しない。

12) 高圧設備（引込柱）

No.	確認事項の概要	点 検 周 期						歩掛（人）			備 考
		毎 日	1 ヶ 月	2 ヶ 月	3 ヶ 月	6 ヶ 月	12 ヶ 月	単位	技術者	技術員	
1	外観による点検						○	100 箇所	2. 500	2. 500	

(注)閉鎖型受変電設備（２－３－１７の５））と重複計上しない。

13) 高圧設備（区分開閉器（ガス・真空・気中を含む））

No.	確認事項の概要	点検周期						歩掛（人）			備 考
		毎 日	1 ヶ 月	2 ヶ 月	3 ヶ 月	6 ヶ 月	12 ヶ 月	単位	技術者	技術員	
1	外観構造の確認						○	100 台	2. 500	2. 500	
2	絶縁耐力の確認						○	100 台	1. 750	1. 750	
3	接地抵抗値の確認						○	100 台	3. 250	3. 250	

(注)閉鎖型受変電設備（２－３－１７の５））と重複計上しない。

14) 高圧設備（電線・支持物）

No.	確認事項の概要	点 検 周 期						歩掛（人）			備 考
		毎 日	1 ヶ 月	2 ヶ 月	3 ヶ 月	6 ヶ 月	12 ヶ 月	単位	技術者	技術員	
1	外観・構造の確認						○	100 個	2. 750	2. 750	
2	絶縁耐力の確認						○	100 個	2. 250	2. 250	

(注)閉鎖型受変電設備（２－３－１７の５））と重複計上しない。

15) 高圧設備（ケーブル）

No.	確認事項の概要	点検周期						歩掛（人）			備 考
		毎日	1 ヶ月	2 ヶ月	3 ヶ月	6 ヶ月	12 ヶ月	単位	技術者	技術員	
1	外傷の確認						○	100 系統	1.750	1.750	
2	絶縁耐力の確認						○	100 系統	1.750	1.750	
3	ケーブル埋設ルート の確認						○	100 系統	2.750	2.750	

（注）閉鎖型受変電設備（2-3-17の5））と重複計上しない。

2-3-20 低圧設備

1) 動力・電灯盤

No.	確認事項の概要	点検周期						歩掛（人）			備 考
		毎日	1 ヶ月	2 ヶ月	3 ヶ月	6 ヶ月	12 ヶ月	単位	技術者	技術員	
1	外観、操作機能の確認						○	100 面	4.750	4.750	母線及び支持物、 制御回路、引出機 構、端子台、接地端 子・接地線、操作・ 切替開閉器の確認
							○	100 面	3.500	3.500	漏電・配電用遮断 器、補助継電器、 電磁接触器、変成 器、避雷器の確認
2	絶縁耐力の確認						○	100 面	5.000	5.000	
3	機能を維持するため の確認						○	100 面	5.750	5.750	

2) 直流電源装置〔遮断器投入用〕（触媒栓付）

No.	確認事項の概要	点検周期						歩掛（人）			備 考
		毎日	1 ヶ月	2 ヶ月	3 ヶ月	6 ヶ月	12 ヶ月	単位	技術者	技術員	
1	整流器電圧電流測定						○	100 台	3.000	3.000	
2	整流器充電電圧測定						○	100 台	2.250	2.250	
3	浮動・均等充電試験						○	100 台	4.750	4.750	
4	警報回路動作確認						○	100 台	4.000	4.000	
5	蓄電池の確認						○	100 台	8.500	8.500	
6	機能を維持するため の確認						○	100 台	3.500	3.500	

3) 直流電源装置〔遮断器投入用〕（MSE形等）

No.	確認事項の概要	点検周期						歩掛（人）			備考
		毎日	1 ヶ月	2 ヶ月	3 ヶ月	6 ヶ月	12 ヶ月	単位	技術者	技術員	
1	整流器電圧電流測定						○	100 台	5.000	5.000	
2	警報回路動作試験						○	100 台	2.500	2.500	
3	蓄電池の確認						○	100 台	6.250	6.250	
4	機能を維持するための確認						○	100 台	5.000	5.000	

4) 分電盤

No.	確認事項の概要	点検周期						歩掛（人）			備考
		毎日	1 ヶ月	2 ヶ月	3 ヶ月	6 ヶ月	12 ヶ月	単位	技術者	技術員	
1	分電盤の機能確認						○	100 面	6.750	6.750	

5) ハンドホール等

No.	確認事項の概要	点検周期						歩掛（人）			備考
		毎日	1 ヶ月	2 ヶ月	3 ヶ月	6 ヶ月	12 ヶ月	単位	技術者	技術員	
1	マンホール （ハンドホール）						○	100 ケ所	4.750	4.750	

2-3-21 監視制御盤類

1) 監視制御盤類（操作卓）

No.	確認事項の概要	点検周期						歩掛（人）			備考
		毎日	1 ヶ月	2 ヶ月	3 ヶ月	6 ヶ月	12 ヶ月	単位	技術者	技術員	
1	絶縁耐力の確認						○	100 台	6.250	6.250	
2	機能を維持するための確認						○	100 台	25.000	25.000	

2) 監視制御盤類（補助継電器盤）

No.	確認事項の概要	点検周期						歩掛（人）			備考
		毎日	1 ヶ月	2 ヶ月	3 ヶ月	6 ヶ月	12 ヶ月	単位	技術者	技術員	
1	外観、操作機能の確認						○	100 面	16.250	16.250	
2	絶縁耐力の確認						○	100 面	2.500	2.500	
3	機能を維持するための確認						○	100 面	5.000	5.000	

3) 監視制御盤類（コントロールセンタ）

No.	確認事項の概要	点 検 周 期						歩掛（人）			備 考
		毎 日	1 ヶ 月	2 ヶ 月	3 ヶ 月	6 ヶ 月	12 ヶ 月	単位	技術者	技術員	
1	外観、操作機能の確認						○	100 面	6.250	6.250	母線室・総括端子台室・接地線・ユニット・制御回路
							○	100 面	2.500	2.500	配線用遮断器・電磁接触器等
2	絶縁耐力の確認						○	100 面	3.750	3.750	
3	機能を維持するための確認						○	100 面	11.250	11.250	

4) 監視制御盤類（機側操作盤（標準型））

No.	確認事項の概要	点 検 周 期						歩掛（人）			備 考
		毎 日	1 ヶ 月	2 ヶ 月	3 ヶ 月	6 ヶ 月	12 ヶ 月	単位	技術者	技術員	
1	外観の状態確認						○	100 面	2.500	2.500	
2	絶縁耐力の確認						○	100 面	5.000	5.000	
3	接地抵抗の確認						○	100 面	2.500	2.500	

5) 監視制御盤類（機側操作盤（簡易型））

No.	確認事項の概要	点 検 周 期						歩掛（人）			備 考
		毎 日	1 ヶ 月	2 ヶ 月	3 ヶ 月	6 ヶ 月	12 ヶ 月	単位	技術者	技術員	
1	外観の状態確認						○	100 面	1.250	1.250	
2	絶縁耐力の確認						○	100 面	2.500	2.500	
3	接地抵抗の確認						○	100 面	1.250	1.250	
4	機能の確認						○	100 面	1.250	1.250	

6) 監視制御盤類（計装設備）

No.	確認事項の概要	点 検 周 期						歩掛（人）			備 考
		毎 日	1 ヶ 月	2 ヶ 月	3 ヶ 月	6 ヶ 月	12 ヶ 月	単位	技術者	技術員	
1	外観、操作機能の確認						○	100 台	8.750	8.750	
2	特性の確認						○	100 台	2.500	2.500	
3	プリンタ機能の確認						○	100 台	1.250	1.250	
4	機能の確認						○	100 台	5.000	5.000	
5	絶縁耐力の確認						○	100 台	2.500	2.500	
6	機能を維持するための確認						○	100 台	2.500	2.500	

2-3-22 負荷設備

1) 電動機負荷〔停止時〕

No.	確認事項の概要	点 検 周 期						歩掛（人）			備 考
		毎 日	1 ヶ 月	2 ヶ 月	3 ヶ 月	6 ヶ 月	12 ヶ 月	単位	技術者	技術員	
1	絶縁耐力の確認						○	100 台	2.500	2.500	
2	接地抵抗の確認						○	100 台	2.500	2.500	
3	附属温度標示計の確認						○	100 台	2.500	2.500	
4	附属回転指示計の確認						○	100 台	2.500	2.500	

(注) 0.75kW 以上で 100kW 以下の専用負荷回路となっているもの。

2) 電動機負荷〔運転時〕

No.	確認事項の概要	点 検 周 期						歩掛（人）			備 考
		毎 日	1 ヶ 月	2 ヶ 月	3 ヶ 月	6 ヶ 月	12 ヶ 月	単位	技術者	技術員	
1	振動の確認						○	100 台	2.500	2.500	
2	フレーム軸受の温度確認						○	100 台	2.500	2.500	
3	電流の確認						○	100 台	2.500	2.500	

(注) 0.75kW 以上で 100kW 以下の専用負荷回路となっているもの。

3) 照明負荷

No.	確認事項の概要	点 検 周 期						歩掛（人）			備 考
		毎 日	1 ヶ 月	2 ヶ 月	3 ヶ 月	6 ヶ 月	12 ヶ 月	単位	技術者	技術員	
1	外観、機能の確認						○	1000 台 当り	1.250	1.250	
2	絶縁耐力の確認						○	100 回路 当り	1.250	1.250	

4) 動力負荷

No.	確認事項の概要	点 検 周 期						歩掛（人）			備 考
		毎 日	1 ヶ 月	2 ヶ 月	3 ヶ 月	6 ヶ 月	12 ヶ 月	単位	技術者	技術員	
1	外観、操作機能の確認						○	1000 台 当り	1.250	1.250	
2	機能を維持するための確認						○		1.250	1.250	
3	絶縁耐力及び機能の確認						○		1.250	1.250	
4	絶縁耐力及び機能の確認						○		1.250	1.250	

2-3-23 ロードヒーティング

1) ロードヒーティング

No.	確認事項の概要	点検周期						歩掛(人)			備考
		毎日	1ヶ月	2ヶ月	3ヶ月	6ヶ月	12ヶ月	単位	技術者	技術員	
1	操作、機能の確認						○	100面	1.250	1.250	配電盤(計器等の確認)
							○		2.500	2.500	配電盤(発錆等の確認)
							○		2.500	2.500	配電盤(警報装置等の回路試験)
							○		2.500	2.500	配電盤(盤構成器具の確認)
							○		3.750	3.750	配電盤(絶縁抵抗測定)
							○	100台	2.500	2.500	計器用変成器
							○	100台	2.500	2.500	電磁接触器
							○	100台	1.250	1.250	漏電遮断器(機器外箱の接地確認)
							○		1.250	1.250	漏電遮断器(操作機構の確認)
							○		1.250	1.250	漏電遮断器(トリップ試験)
							○		1.250	1.250	漏電遮断器(開閉試験)
							○	100式	3.750	3.750	発熱線の絶縁抵抗測定
2	機能を維持するための確認						○	100台	2.500	2.500	各部の増締め
							○	100台	2.500	2.500	機器各部清掃
3	図書類・予備品等の確認						○	1000台	2.500	2.500	

2-3-24 発動発電機

1) 発動発電機(ディーゼル:10kVA以下)〔原動機〕

No.	確認事項の概要	点検周期						歩掛(人)			備考
		毎日	1ヶ月	2ヶ月	3ヶ月	6ヶ月	12ヶ月	単位	技術者	技術員	
1	外観、運転状態の確認				※	○		100台	4.000	4.000	本体系(ファンベルト、燃料噴射ポンプラック、セルモータ、エアフィルタ、過給器プロアフィルタの確認)
							○	100台	11.000	11.000	本体系(燃料油こし器・潤滑油こし器・消音器のドレン抜き、余熱栓・防震装置等の確認)、空気始動系、冷却水系、燃料系、潤滑油系
2	性能、機能の確認				※	○		100台	6.750	6.750	本体系、空気始動系
							○	100台	5.750	5.750	冷却水系、燃料系、潤滑油系
3	機能を維持するための確認				※	○		100台	5.500	5.500	

※設置環境、重要性等に応じて実施。

2) 発動発電機（ディーゼル：50kVA以下）〔原動機〕

No.	確認事項の概要	点検周期						歩掛（人）			備 考
		毎日	1 ヶ月	2 ヶ月	3 ヶ月	6 ヶ月	12 ヶ月	単位	技術者	技術員	
1	外観、運転状態の確認				※	○		100 台	6.500	6.500	本体系(ファンベルト、燃料噴射ポンプ、セルモータ、エアフィルタ、過給器ブロアフィルタの確認)
							○	100 台	20.500	20.500	本体系(燃料油こし器・潤滑油こし器・消音器のドレン抜き、余熱栓・防震装置等の確認)、空気始動系、冷却水系、燃料系、潤滑油系
2	性能、機能の確認				※	○		100 台	20.250	20.250	本体系、空気始動系
							○	100 台	22.500	22.500	冷却水系、燃料系、潤滑油系
3	機能を維持するための確認				※	○		100 台	8.250	8.250	

※設置環境、重要性等に応じて実施。

3) 発動発電機（ディーゼル：200kVA以下）〔原動機〕

No.	確認事項の概要	点検周期						歩掛（人）			備 考
		毎日	1 ヶ月	2 ヶ月	3 ヶ月	6 ヶ月	12 ヶ月	単位	技術者	技術員	
1	外観、運転状態の確認				※	○		100 台	5.750	5.750	本体系(ファンベルト、燃料噴射ポンプ、セルモータ、エアフィルタ、過給器ブロアフィルタの確認)
							○	100 台	23.000	23.000	本体系(燃料油こし器・潤滑油こし器・消音器のドレン抜き、余熱栓・防震装置等の確認)、空気始動系、冷却水系、燃料系、潤滑油系
2	性能、機能の確認				※	○		100 台	26.000	26.000	本体系、空気始動系
							○	100 台	27.250	27.250	冷却水系、燃料系、潤滑油系
3	機能を維持するための確認				※	○		100 台	26.000	26.000	

※設置環境、重要性等に応じて実施。

4) 発動発電機（ディーゼル：500kVA以下）〔原動機〕

No.	確認事項の概要	点検周期						歩掛（人）			備 考
		毎日	1 ヶ月	2 ヶ月	3 ヶ月	6 ヶ月	12 ヶ月	単位	技術者	技術員	
1	外観、運転状態の確認				※	○		100 台	7.000	7.000	本体系(ファンベルト、燃料噴射ポンプ、セルモータ、エアフィルタ、過給器ブロアフィルタの確認)
							○	100 台	25.000	25.000	本体系(燃料油こし器・潤滑油こし器・消音器のドレン抜き、余熱栓・防震装置等の確認)、空気始動系、冷却水系、燃料系、潤滑油系
2	性能、機能の確認				※	○		100 台	28.750	28.750	本体系、空気始動系
							○	100 台	32.500	32.500	冷却水系、燃料系、潤滑油系
3	機能を維持するための確認				※	○		100 台	29.000	29.000	

※設置環境、重要性等に応じて実施。

5) 発動発電機（ディーゼル：1000kVA以下）〔原動機〕

No.	確認事項の概要	点検周期						歩掛（人）			備 考
		毎日	1 ヶ月	2 ヶ月	3 ヶ月	6 ヶ月	12 ヶ月	単位	技術者	技術員	
1	外観、運転状態の確認				※	○		100 台	14.000	14.000	本体系(ファンベルト、燃料噴射ポンプ、セルモータ、エアフィルタ、過給器ブロアフィルタの確認)
							○	100 台	49.500	49.500	本体系(燃料油こし器・潤滑油こし器・消音器のドレン抜き、余熱栓・防震装置等の確認)、空気始動系、冷却水系、燃料系、潤滑油系
2	性能、機能の確認				※	○		100 台	28.750	28.750	本体系、空気始動系
							○	100 台	32.500	32.500	冷却水系、燃料系、潤滑油系
3	機能を維持するための確認				※	○		100 台	29.000	29.000	

※設置環境、重要性等に応じて実施。

6) 発動発電機（ディーゼル：10kVA以下）〔発電機〕

No.	確認事項の概要	点検周期						歩掛（人）			備 考
		毎日	1 ヶ 月	2 ヶ 月	3 ヶ 月	6 ヶ 月	12 ヶ 月	単位	技術者	技術員	
1	性能、機能の確認						○	100 台	2.750	2.750	巻線・鉄心部
							○	100 台	2.750	2.750	界磁(ブラシなし方式)
					※	○		100 台	2.750	2.750	界磁(ブラシあり方式)
					※	○		100 台	2.750	2.750	界磁(すべり軸受部 (潤滑油量等確認、 パッキン部の確 認))
							○	100 台	6.250	6.250	界磁(すべり軸受部 (軸受メタル、オイ ルリングの確認)、 端子)
2	絶縁耐力の確認 接地抵抗測定						○	100 台	6.500	6.500	
3	機能を維持するための確認						○	100 台	6.250	6.250	

※設置環境、重要性等に応じて実施。

7) 発動発電機（ディーゼル：50kVA以下）〔発電機〕

No.	確認事項の概要	点検周期						歩掛（人）			備 考
		毎日	1 ヶ 月	2 ヶ 月	3 ヶ 月	6 ヶ 月	12 ヶ 月	単位	技術者	技術員	
1	性能、機能の確認						○	100 台	8.250	8.250	巻線・鉄心部
							○	100 台	8.500	8.500	界磁(ブラシなし方式)
					※	○		100 台	8.000	8.000	界磁(ブラシあり方式)
					※	○		100 台	8.000	8.000	界磁(すべり軸受部 (潤滑油量等確認、 パッキン部の確 認))
							○	100 台	17.250	17.250	界磁(すべり軸受部 (軸受メタル、オイ ルリングの確認)、 端子)
2	絶縁耐力の確認 接地抵抗測定						○	100 台	11.000	11.000	
3	機能を維持するための確認						○	100 台	9.250	9.250	

※設置環境、重要性等に応じて実施。

8) 発動発電機（ディーゼル：200kVA以下）〔発電機〕

No.	確認事項の概要	点検周期						歩掛（人）			備 考
		毎日	1 ヶ 月	2 ヶ 月	3 ヶ 月	6 ヶ 月	12 ヶ 月	単位	技術者	技術員	
1	性能、機能の確認						○	100 台	8.750	8.750	巻線・鉄心部
							○	100 台	8.750	8.750	界磁(ブラシなし方式)
					※	○		100 台	12.500	12.500	界磁(ブラシあり方式)
					※	○		100 台	12.500	12.500	界磁(すべり軸受部 (潤滑油量等確認、 パッキン部の確 認))
							○	100 台	19.750	19.750	界磁(すべり軸受部 (軸受メタル、オイ ルリングの確認)、 端子)
2	絶縁耐力の確認 接地抵抗測定						○	100 台	14.750	14.750	
3	機能を維持するための確認						○	100 台	9.750	9.750	

※設置環境、重要性等に応じて実施。

9) 発動発電機（ディーゼル：500kVA以下）〔発電機〕

No.	確認事項の概要	点検周期						歩掛（人）			備 考
		毎日	1 ヶ 月	2 ヶ 月	3 ヶ 月	6 ヶ 月	12 ヶ 月	単位	技術者	技術員	
1	性能、機能の確認						○	100 台	8.000	8.000	巻線・鉄心部
							○	100 台	8.000	8.000	界磁(ブラシなし方式)
					※	○		100 台	12.250	12.250	界磁(ブラシあり方式)
					※	○		100 台	12.250	12.250	界磁(すべり軸受部 (潤滑油量等確認、 パッキン部の確 認))
							○	100 台	26.000	26.000	界磁(すべり軸受部 (軸受メタル、オイ ルリングの確認)、 端子)
2	絶縁耐力の確認 接地抵抗測定						○	100 台	15.000	15.000	
3	機能を維持するための確認						○	100 台	9.500	9.500	

※設置環境、重要性等に応じて実施。

10) 発動発電機（ディーゼル：1000kVA以下）〔発電機〕

No.	確認事項の概要	点検周期						歩掛（人）			備 考
		毎日	1 ヶ 月	2 ヶ 月	3 ヶ 月	6 ヶ 月	12 ヶ 月	単位	技術者	技術員	
1	性能、機能の確認						○	100 台	11.750	11.750	巻線・鉄心部
							○	100 台	11.750	11.750	界磁(ブラシなし方式)
					※	○		100 台	18.000	18.000	界磁(ブラシあり方式)
					※	○		100 台	18.000	18.000	界磁(すべり軸受部 (潤滑油量等確認、 パッキン部の確 認))
							○	100 台	37.750	37.750	界磁(すべり軸受部 (軸受メタル、オイ ルリングの確認)、 端子)
2	絶縁耐力の確認 接地抵抗測定						○	100 台	15.000	15.000	
3	機能を維持するための確認						○	100 台	25.250	25.250	

※設置環境、重要性等に応じて実施。

11) 発動発電機（ディーゼル：10kVA以下）〔直流電源盤〕

No.	確認事項の概要	点検周期						歩掛（人）			備 考
		毎日	1 ヶ 月	2 ヶ 月	3 ヶ 月	6 ヶ 月	12 ヶ 月	単位	技術者	技術員	
1	性能、機能の確認						○	100 台	7.750	7.750	
							○	100 台	6.250	6.250	内部抵抗確認(MSEのみ)
2	機能を維持するための確認						○	—	—	—	1 項に含む

12) 発動発電機（ディーゼル：10kVA以下）〔煙道、消音器〕

No.	確認事項の概要	点 検 周 期						歩掛（人）			備 考
		毎日	1 ヶ 月	2 ヶ 月	3 ヶ 月	6 ヶ 月	12 ヶ 月	単位	技術者	技術員	
1	外観、運転状態の確認						○	100 台	6.500	6.500	

13) 発動発電機（ディーゼル：50kVA以下）〔直流電源盤〕

No.	確認事項の概要	点検周期						歩掛（人）			備 考
		毎日	1 ヶ 月	2 ヶ 月	3 ヶ 月	6 ヶ 月	12 ヶ 月	単位	技術者	技術員	
1	性能、機能の確認						○	100 台	14.000	14.000	
							○	100 台	6.250	6.250	内部抵抗確認(MSEのみ)
2	機能を維持するための確認						○	—	—	—	1 項に含む

14) 発動発電機（ディーゼル：50kVA以下）〔煙道、消音器〕

No.	確認事項の概要	点検周期						歩掛（人）			備 考
		毎日	1 ヶ 月	2 ヶ 月	3 ヶ 月	6 ヶ 月	12 ヶ 月	単位	技術者	技術員	
1	外観、運転状態の確認						○	100 台	14.000	14.000	

15) 発動発電機（ディーゼル：200kVA以下）〔直流電源盤〕

No.	確認事項の概要	点検周期						歩掛（人）			備 考
		毎日	1 ヶ 月	2 ヶ 月	3 ヶ 月	6 ヶ 月	12 ヶ 月	単位	技術者	技術員	
1	性能、機能の確認						○	100 台	25.250	25.250	
							○	100 台	6.250	6.250	内部抵抗確認(MSEのみ)
2	機能を維持するための確認						○	—	—	—	1 項に含む

16) 発動発電機（ディーゼル：200kVA以下）〔煙道、消音器〕

No.	確認事項の概要	点 検 周 期						歩掛（人）			備 考
		毎日	1 ヶ 月	2 ヶ 月	3 ヶ 月	6 ヶ 月	12 ヶ 月	単位	技術者	技術員	
1	外観、運転状態の確認						○	100 台	15.500	15.500	

17) 発動発電機（ディーゼル：500kVA以下）〔直流電源盤〕

No.	確認事項の概要	点検周期						歩掛（人）			備 考
		毎日	1 ヶ 月	2 ヶ 月	3 ヶ 月	6 ヶ 月	12 ヶ 月	単位	技術者	技術員	
1	性能、機能の確認						○	100 台	26.250	26.250	
							○	100 台	12.500	12.500	内部抵抗確認(MSEのみ)
2	機能を維持するための確認						○	—	—	—	1 項に含む

18) 発動発電機（ディーゼル：500kVA以下）〔煙道、消音器〕

No.	確認事項の概要	点 検 周 期						歩掛（人）			備 考
		毎日	1 ヶ 月	2 ヶ 月	3 ヶ 月	6 ヶ 月	12 ヶ 月	単位	技術者	技術員	
1	外観、運転状態の確認						○	100 台	26.750	26.750	

19) 発動発電機（ディーゼル：1000kVA以下）〔直流電源盤〕

No.	確認事項の概要	点検周期						歩掛（人）			備 考
		毎日	1 ヶ 月	2 ヶ 月	3 ヶ 月	6 ヶ 月	12 ヶ 月	単位	技術者	技術員	
1	性能、機能の確認						○	100 台	26.250	26.250	
							○	100 台	12.500	12.500	内部抵抗確認(MSEのみ)
2	機能を維持するための確認						○	—	—	—	1 項に含む

20) 発動発電機（ディーゼル：1000kVA以下）〔煙道、消音器〕

No.	確認事項の概要	点 検 周 期						歩 掛（人）			備 考
		毎日	1 ヶ 月	2 ヶ 月	3 ヶ 月	6 ヶ 月	12 ヶ 月	単位	技術者	技術員	
1	外観、運転状態の確認						○	100 台	26.750	26.750	

21) 発動発電機（ディーゼル：10kVA以下）〔発電機盤・制御盤〕

No.	確認事項の概要	点検周期						歩掛（人）			備 考
		毎日	1 ヶ 月	2 ヶ 月	3 ヶ 月	6 ヶ 月	12 ヶ 月	単位	技術者	技術員	
1	性能、機能の確認						○	100 台	10.250	10.250	配線用・漏電用遮断器、電磁接触器・補助継電器、主回路、制御回路、計器用変成器、接地用コンデンサの確認
							○	100 台	3.750	3.750	保護継電器、計器自動制御装置の確認
2	機能を維持するための確認						○	100 台	6.500	6.500	

22) 発動発電機（ディーゼル：50kVA以下）〔発電機盤・制御盤〕

No.	確認事項の概要	点検周期						歩掛（人）			備 考
		毎日	1 ヶ 月	2 ヶ 月	3 ヶ 月	6 ヶ 月	12 ヶ 月	単位	技術者	技術員	
1	性能、機能の確認						○	100 台	45.750	45.750	配線用・漏電用遮断器、電磁接触器・補助継電器、主回路、制御回路、計器用変成器、接地用コンデンサの確認
							○	100 台	3.750	3.750	保護継電器、計器自動制御装置の確認
2	機能を維持するための確認						○	100 台	9.000	9.000	

23) 発動発電機（ディーゼル：200kVA以下）〔発電機盤・制御盤〕

No.	確認事項の概要	点検周期						歩掛（人）			備 考
		毎日	1 ヶ月	2 ヶ月	3 ヶ月	6 ヶ月	12 ヶ月	単位	技術者	技術員	
1	性能、機能の確認						○	100 台	62.250	62.250	配線用・漏電用遮断器、電磁接触器・補助継電器、主回路、制御回路、計器用変成器、接地用コンデンサの確認
							○	100 台	4.250	4.250	保護継電器、計器自動制御装置の確認
2	機能を維持するための確認						○	100 台	10.500	10.500	

24) 発動発電機（ディーゼル：500kVA以下）〔発電機盤・制御盤〕

No.	確認事項の概要	点検周期						歩掛（人）			備 考
		毎日	1 ヶ月	2 ヶ月	3 ヶ月	6 ヶ月	12 ヶ月	単位	技術者	技術員	
1	性能、機能の確認						○	100 台	85.000	85.000	配線用・漏電用遮断器、電磁接触器・補助継電器、主回路、制御回路、計器用変成器、接地用コンデンサの確認
							○	100 台	4.500	4.500	保護継電器、計器自動制御装置の確認
2	機能を維持するための確認						○	100 台	22.750	22.750	

25) 発動発電機（ディーゼル：1000kVA以下）〔発電機盤・制御盤〕

No.	確認事項の概要	点検周期						歩掛（人）			備 考
		毎日	1 ヶ月	2 ヶ月	3 ヶ月	6 ヶ月	12 ヶ月	単位	技術者	技術員	
1	性能、機能の確認						○	100 台	106.250	106.250	配線用・漏電用遮断器、電磁接触器・補助継電器、主回路、制御回路、計器用変成器、接地用コンデンサの確認
							○	100 台	4.500	4.500	保護継電器、計器自動制御装置の確認
2	機能を維持するための確認						○	100 台	22.750	22.750	

26) 発動発電機（ガスタービン：500kVA以下）〔原動機〕

No.	確認事項の概要	点検周期						歩掛（人）			備 考
		毎日	1ヶ月	2ヶ月	3ヶ月	6ヶ月	12ヶ月	単位	技術者	技術員	
1	外観、運転状態の確認						○	100 台	26.500	26.500	
2	性能、機能の確認				※	○		100 台	26.250	26.250	本体系(回転数・潤滑油圧力・潤滑油温度・空気圧縮機吐出圧力・排気温度計測)
							○	100 台	27.250	27.250	コネクタの緩み・関係補機・点火栓の確認、リンク稼働部への注油等
3	機能を維持するための確認						○	100 台	33.500	33.500	本体系燃料系の清掃
							○	—	—	—	潤滑油系：上記本体系に含む

※設置環境、重要性等に応じて実施。

27) 発動発電機（ガスタービン：1000kVA以下）〔原動機〕

No.	確認事項の概要	点検周期						歩掛（人）			備 考
		毎日	1ヶ月	2ヶ月	3ヶ月	6ヶ月	12ヶ月	単位	技術者	技術員	
1	外観、運転状態の確認						○	100 台	39.750	39.750	
2	性能、機能の確認				※	○		100 台	32.250	32.250	本体系(回転数・潤滑油圧力・潤滑油温度・空気圧縮機吐出圧力・排気温度計測)
							○	100 台	31.750	31.750	コネクタの緩み・関係補機・点火栓の確認、リンク稼働部への注油等
3	機能を維持するための確認						○	100 台	33.500	33.500	本体系燃料系の清掃
							○	—	—	—	潤滑油系：上記本体系に含む

※設置環境、重要性等に応じて実施。

28) 発動発電機（ガスタービン：500kVA以下）〔発電機〕

No.	確認事項の概要	点検周期						歩掛（人）			備 考
		毎日	1 ヶ 月	2 ヶ 月	3 ヶ 月	6 ヶ 月	12 ヶ 月	単位	技術者	技術員	
1	外観、機能の確認						○	100 台	25.250	25.250	巻線・鉄心部、界磁 (ブラシなし方式)
					※	○		100 台	6.500	6.500	界磁(すべり軸受部 (潤滑油量等確認、 パッキン部の確 認))
							○	100 台	25.250	25.250	界磁(すべり軸受部 (軸受メタル、オイ ルリングの確認)、 端子)
2	絶縁耐力の確認						○	100 台	11.000	11.000	
3	機能を維持するた めの確認						○	100 台	15.500	15.500	

※設置環境、重要性等に応じて実施。

29) 発動発電機（ガスタービン：1000kVA以下）〔発電機〕

No.	確認事項の概要	点検周期						歩掛（人）			備 考
		毎日	1 ヶ 月	2 ヶ 月	3 ヶ 月	6 ヶ 月	12 ヶ 月	単位	技術者	技術員	
1	外観、機能の確認						○	100 台	35.750	35.750	巻線・鉄心部、界磁 (ブラシなし方式)
					※	○		100 台	13.000	13.000	界磁(すべり軸受部 (潤滑油量等確認、 パッキン部の確 認))
							○	100 台	33.750	33.750	界磁(すべり軸受部 (軸受メタル、オイ ルリングの確認)、 端子)
2	絶縁耐力の確認						○	100 台	11.000	11.000	
3	機能を維持するた めの確認						○	100 台	15.500	15.500	

※設置環境、重要性等に応じて実施。

30) 発動発電機（ガスタービン：500kVA以下）〔直流電源盤〕

No.	確認事項の概要	点検周期						歩掛（人）			備 考
		毎日	1 ヶ 月	2 ヶ 月	3 ヶ 月	6 ヶ 月	12 ヶ 月	単位	技術者	技術員	
1	性能、機能の確認						○	100 台	19.500	19.500	
							○	100 台	12.500	12.500	内部抵抗確認(MSE のみ)
2	機能を維持するた めの確認						○	100 台	9.000	9.000	

31) 発動発電機（ガスタービン：500kVA以下）〔煙道〕

No.	確認事項の概要	点検周期						歩掛（人）			備考
		毎日	1 ヶ月	2 ヶ月	3 ヶ月	6 ヶ月	12 ヶ月	単位	技術者	技術員	
1	外観、運転状態の確認						○	100 台	13.000	13.000	

32) 発動発電機（ガスタービン：1000kVA以下）〔直流電源盤〕

No.	確認事項の概要	点検周期						歩掛（人）			備考
		毎日	1 ヶ月	2 ヶ月	3 ヶ月	6 ヶ月	12 ヶ月	単位	技術者	技術員	
1	性能、機能の確認						○	100 台	19.500	19.500	内部抵抗確認(MSEのみ)
							○	100 台	12.500	12.500	
2	機能を維持するための確認						○	100 台	9.000	9.000	

33) 発動発電機（ガスタービン：1000kVA以下）〔煙道〕

No.	確認事項の概要	点検周期						歩掛（人）			備考
		毎日	1 ヶ月	2 ヶ月	3 ヶ月	6 ヶ月	12 ヶ月	単位	技術者	技術員	
1	外観、運転状態の確認						○	100 台	13.000	13.000	

34) 発動発電機（ガスタービン：500kVA以下）〔発電機盤・制御盤〕

No.	確認事項の概要	点検周期						歩掛（人）			備考
		毎日	1 ヶ月	2 ヶ月	3 ヶ月	6 ヶ月	12 ヶ月	単位	技術者	技術員	
1	外観、機能の確認						○	100 台	69.000	69.000	配電用遮断器、電磁接触器、主回路、制御回路、計器用変成器、接地用コンデンサ
							○	100 台	10.750	10.750	保護継電器、計器、自動制御装置
2	機能を維持するための確認						○	100 台	14.000	14.000	

35) 発動発電機（ガスタービン：1000kVA以下）〔発電機盤・制御盤〕

No.	確認事項の概要	点検周期						歩掛（人）			備 考
		毎 日	1 ヶ 月	2 ヶ 月	3 ヶ 月	6 ヶ 月	12 ヶ 月	単位	技術者	技術員	
1	外観、機能の確認						○	100 台	69.000	69.000	配電用遮断器、電 磁接触器、主回 路、制御回路、計 器用変成器、接地 用コンデンサ
							○	100 台	10.750	10.750	保護継電器、計 器、自動制御装置
2	機能を維持するための確認						○	100 台	14.000	14.000	

36) 発動発電機（携帯型）

No.	確認事項の概要	点検周期						歩掛（人）			備 考
		毎 日	1 ヶ 月	2 ヶ 月	3 ヶ 月	6 ヶ 月	12 ヶ 月	単位	技術者	技術員	
1	動作状態の確認						○	100 台	1.250	1.250	
							○	100 台	2.000	2.000	
2	機器本体の清掃等						○	100 台	1.250	1.250	
							○	100 台	1.250	1.250	

2-3-25 環境点検

1) 環境点検（観測所局舎・中継所局舎等）

No.	確認事項の概要	点 検 周 期						歩掛（人）			備 考
		毎 日	1 ヶ 月	2 ヶ 月	3 ヶ 月	6 ヶ 月	12 ヶ 月	単位	観測所	中継局	
									技術員	技術員	
1	局舎屋外における 外観確認				※	※	○	100 局	12.500	18.500	
2	局舎屋内における 外観確認				※	※	○	100 局	8.750	12.500	棚等耐震対策・雨漏り・蛍光灯の破損状態等・小動物が進入するおそれがないか・消火器の設置状態等の各確認
					※	※	○	100 局	3.750	6.250	免許状等の掲示状況・増設負荷設備への配線等・トイレの状況等の各確認
3	局舎内外の清掃					※	○	100 局	12.500	18.750	排水溝・ルーフドレイン清掃
						※	○	100 局	12.500	18.750	局舎内外整理、整頓及び清掃

※設置環境、重要性等に応じて実施。

2) 環境点検（受変電設備建屋）

No.	確認事項の概要	点 検 周 期						歩掛（人）			備 考
		毎 日	1 ヶ 月	2 ヶ 月	3 ヶ 月	6 ヶ 月	12 ヶ 月	単位	技術員		
1	建屋屋外における 外観確認				※	※	○	100 局	12.500		
2	建屋屋内における 外観確認				※	※	○	100 局	6.250		
3	建屋内の清掃					※	○	100 局	18.750		

※設置環境、重要性等に応じて実施。

3) 環境点検（空調設備）

No.	確認事項の概要	点 検 周 期						歩掛（人）			備 考
		毎 日	1 ヶ 月	2 ヶ 月	3 ヶ 月	6 ヶ 月	12 ヶ 月	単位	技術員		
1	機器の状態確認				※	※	○	100 局	6.250		
2	室内温度の設定及び確認				※	※	○	100 局	6.250		
3	絶縁抵抗及び接地抵抗測定						○	100 局	6.250		
4	接続部の確認						○	100 局	6.250		
5	機器本体の清掃等						○	100 局	12.500		

※設置環境、重要性等に応じて実施。

第5 運 用

1 直接人件費

1-1 労 務 賃 金

点検技術者及び点検技術員の労務賃金等については、別に定めるところによる。

点検技術者：電気通信施設の点検（保守）業務に従事する技術労働者のうち、電気通信設備点検において、相当程度の専門知識と経験を持ち、主体的にその業務を行うことのできるものをいう。

点検技術員：電気通信施設の点検（保守）業務に従事する技術労働者のうち、電気通信設備点検において、ある程度の専門知識と経験を持ち、技術者の指示によりその業務を行うことのできるものをいう。

1-2 移 動 拘 束 費

総合点検、個別点検に要する移動拘束費の積算に当たっては、原則「3-1 旅費・交通費等の積算（率計上）」によるものとする。

これによりがたい場合は、以下 1)～3)により点検技術者等の移動時間を移動拘束費として直接人件費に計上するものとする。

- 1) 3-2)に定める起点から点検場所間が1時間以下の場所を日々通勤、1時間を超える場所を滞在とする。
- 2) 点検業務の目的地が2ヶ所以上の場合において、第一目的地（点検対象施設設置場所）から最的地までの巡回に要する時間。
- 3) 滞在において、各週ごとに移動日初日及び最終日の起点から点検場所への移動に要する時間。

なお、臨時点検、災害等支援等に要する移動拘束費について、個別積み上げにより積算する場合は直接人件費に計上するものとし、見積活用により積算する場合は見積の内数として計上するものとする。

2 機械経費

測定器損料は原則として計上しない。

3 旅費・交通費

総合点検、個別点検に要する旅費・交通費の積算に当たっては、原則「3-1 旅費・交通費等の積算（率計上）」によるものとするが、これによりがたい場合は「3-2 旅費・交通費の積算（積み上げ計上）」により積算を行うものとする。

1) 適用交通機関

ライトバン（1500cc5人乗り）及び徒歩を原則とし、運転労務費は計上しない。

なお、これによりがたい場合は、実態に応じた個別積み上げ又は見積活用により積算するものとする。

2) 旅費の起点

原則として都道府県庁を点検技術者等の派遣起点とする。その運用は次のとおりとする。

- (1) 事務所の所在する都道府県庁の所在地を起点とする。
- (2) 上記により難しい場合は、経済圏等を考慮して隣接する都道府県庁の所在地を起点とすることができる。ただし、北海道開発局においては、北海道庁の支庁を起点とすることができる。

3) 臨時点検、災害等支援等の扱い

臨時点検、災害等支援等に要する旅費・交通費の算定に当たっては、実態に応じた個別積み上げ又は見積活用により積算するものとする。

3-1 旅費・交通費等の積算（率計上）

旅費・交通費等には、日々通勤又は滞在に係る旅費交通費の外、移動拘束費、移動拘束費に係る安全費及び技術管理費が含まれるものとする。

また、旅費・交通費等算定対象労務費（以下、本項においては対象労務費という）とは、総合点検、個別点検に要する労務費の合計とする。

1) 日々通勤及び滞在の区分

起点から点検箇所間の直線距離が25km未満の場所を日々通勤対象箇所、25km以上の場所を滞在対象箇所とし、起点と点検箇所が同一場所の場合も1箇所として数えるものとする。

なお、滞在率については以下のとおり規定する。

・滞在率 = 総点検箇所数のうち、滞在中で点検を実施する箇所の占める割合。

$$= \frac{\text{滞 在 対 象 箇 所 数}}{\text{総 点 検 箇 所 数}}$$

（注）滞在率は、小数点以下第4位を四捨五入して3位止めとする。

・総点検箇所数 = 12ヶ月点検対象箇所数×積上回数
 + 6ヶ月点検対象箇所数×積上回数
 + 3ヶ月点検対象箇所数×積上回数

2) 旅費・交通費等の算定

以下により算定するものとする。

・旅費・交通費等

= 対象労務費×(滞在率×滞在係数+(1-滞在率)×日々通勤係数)×所在地補正係数

3) 各種係数について

滞在係数は、0.4とする。

日々通勤係数は、0.1とする。

所在地補正係数は以下のとおりとする。

- (1) 事務所の所在する市町村と都道府県庁の所在する市町村が同一の場合、0.8とする。
- (2) (1)以外の場合、1.0とする。

なお、東京都においては23区全体を1つの市町村相当とする。

3-2 旅費・交通費の積算（積み上げ計上）

1) 行程

- (1) 総合点検及び個別点検時の構成員数は、点検技術者 1 名及び点検技術員 1 名の計 2 名を標準とする。
- (2) 総合点検及び個別点検の点検ループについては、1 回の点検において日々通勤と滞在をそれぞれ起点から 1 ループにて構成するものとし、点検種別（総合、個別）及び設備構成ごとに複数ループを構成しないものとする。
- (3) 月曜日に起点を出発し、金曜日までに起点に戻る行程とする。

2) 日々通勤

起点から点検場所間が 1 時間以下を対象とし、普通日額旅費、ライトバン運転費及び有料道利用料金を計上する。

(1) 普通日額旅費

点検技術者及び点検技術員の普通日額旅費の額は次による。（消費税は含まない。）

ア 点検技術者：8 1 8 円

イ 点検技術員：7 1 8 円

(2) ライトバン運転費

ライトバン運転費は、第一目的地から最終目的地までの巡回及び起点と点検場所との往復に要する時間について「ライトバン損料」により計上する。

なお、ライトバンの走行速度[h]は一般道 3 0 km/h、高速道 8 0 km/h とし、都市高速道路、自動車専用道路（一般国道）等については、実情を勘案し計上するものとする。

(3) 有料道利用料金

有料道利用料金は、第一目的地から最終目的地までの巡回及び起点と点検場所との往復に要する有料道の利用料金等を対象とする。

3) 滞在

起点から点検場所間が 1 時間超えを対象とし、日当、滞向日額旅費、ライトバン運転費及び有料道利用料金を計上する。

(1) 日当

各週毎の移動日初日及び最終日の起点から点検場所まで移動する合計日数を対象に計上するものとし、その額は次による。（消費税は含まない。）

ア 点検技術者：2, 0 0 0 円

イ 点検技術員：1, 5 4 5 円

(2) 滞向日額旅費

移動日初日から最終日前日までに宿泊する合計日数を対象に計上するものとし、その額は次による。（消費税は含まない。）

ア 点検技術者：8, 3 5 4 円

イ 点検技術員：6, 7 3 6 円

(3) ライトバン運転費

ライトバン運転費は、第一目的地から最終目的地までの巡回に要する時間及び各週ごとに起点と点検場所との往復に要する時間について、「ライトバン損料」により計上する。

なお、ライトバンの走行速度[h]は一般道30km/h、高速道80km/hとし、都市高速道路、自動車専用道路（一般国道）等については、実情を勘案し計上するものとする。

(4) 有料道利用料金

有料道利用料金は、第一目的地から最終目的地までの巡回及び各週毎に起点と各点検場所との往復に要する有料道の利用料金等を対象とする。

4 安全費

1) 安全施設等に要する費用は、次式により算出する。

なお、単位は千円とし、端数は切り捨てる。

$$(\text{安全費}) = (\text{労務費}) \times (\text{安全費率})$$

(1) 安全費率

安全費率は、2.5%とする。

2) 安全費として積算される内容で安全費率に含まれる部分は、次のとおりとする。

- (1) 作業地域内全般の安全管理上の監視、あるいは連絡等に要する費用
- (2) 不稼働日の保安要員等の費用
- (3) 表示板、標識、保安燈、防護柵、バリケード、照明等の安全施設類の設置、撤去、補修に要する費用及び使用中の損料
- (4) 夜間作業その他、照明が必要な作業を行う場合における照明に要する費用
- (5) 酸素欠乏症の予防に要する費用
- (6) 粉塵作業の予防に要する費用
- (7) 船舶使用による安全救命器具等の費用
- (8) 安全用品等の費用（高所作業用安全帯及び高圧作業用用品等）
- (9) 安全教育等に要する費用
- (10) 安全委員会等に要する費用

3) 上記1)のほか、現場条件により安全対策上必要な費用は別途積み上げ計算により算出するものとし、次のとおりとする。

- (1) 交通誘導警備員、高所作業車（リフト車）、橋梁点検車、交通誘導用機材に係る費用。
ただし、交通誘導用機材については、現場条件又は交通管理者からの指示等で使用する特殊なものとし、発注者と受注者の協議により計上するものとする。
一般的な仕様による交通誘導用機材は、安全費率に含まれるものとする。

5 技術管理費

- 1) 技術管理費に要する費用は、次式により算出する。

なお、単位は千円とし、端数は切り捨てる。

$$(\text{技術管理費}) = \{ (\text{直接人件費}) + (\text{賃金}) + (\text{機械経費}) \} \times \text{技術管理費率}$$

- 2) 技術管理費率

技術管理費率は、10%とする。

- 3) 技術管理費として積算される内容で、技術管理費率に含まれるものは、次のとおりとする。

- (1) 点検（保守）業務履行計画の作成。
- (2) 点検（保守）業務の成果等についての整理及び報告書の作成。
- (3) 点検（保守）業務の履行に係わる写真撮影及びその整理。