

# 農業生産基盤の整備状況について

## (令和2年3月)

農村振興局

令和4年3月

農林水産省

# 目 次

## 1. 田の整備状況

全国の整備状況	.....	P.1
整備状況の推移	.....	P.1
【参考】都道府県別の田の整備状況(区画の整備状況)	.....	P.2
【参考】排水良好な田面積	.....	P.3

## 2. 畑の整備状況

全国の整備状況	.....	P.4
整備状況の推移	.....	P.4
【参考】都道府県別の畑の整備状況(末端農道の整備状況)	.....	P.5
【参考】都道府県別の畑の整備状況(畑地かんがい施設の整備状況)	.....	P.6
【参考】都道府県別の畑の整備状況(区画の整備状況)	.....	P.7
【参考】都道府県別の田畑整備状況(令和2年)	.....	P.8

## 3. 基幹的農業水利施設の整備状況

農業水利ストックの整備状況	.....	P.9
基幹的農業水利施設の資産価値	.....	P.9
標準耐用年数超過状況	.....	P.9
【参考】都道府県別の基幹的農業水利施設数・水路延長(令和2年)	.....	P.10

# 1. 田の整備状況

- 30a程度以上の区画に整備された面積は159万haで、田全体の67%と着実に向上。そのうち27万ha（11%）が50a以上の区画に整備されている状況。
- 区画整備され排水が良好な田面積は111万haで、区画整備された残りの49万haは排水が良好でない状況。

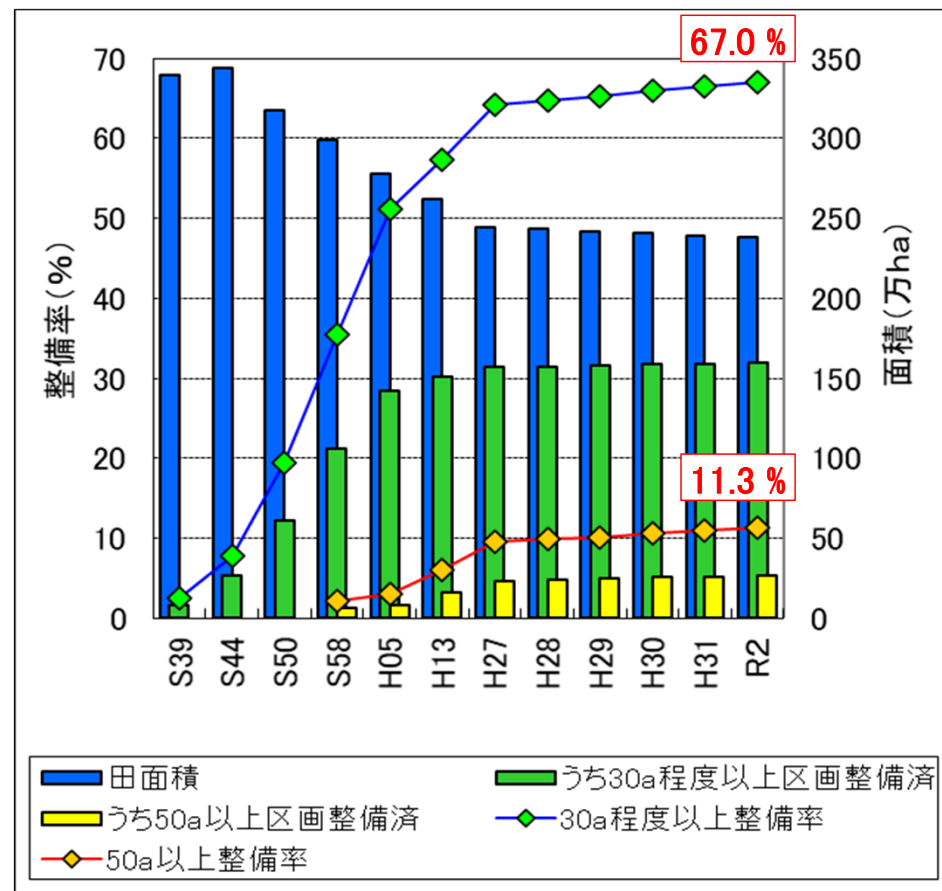
## ➤ 全国の整備状況

		面積		整備率	
		(万ヘクタール)	参考 (H31.3)	(%)	参考 (H31.3)
田	耕地面積	237.9	239.3	—	—
	30アール程度以上の区画	159.4	159.0	67.0	66.4
	うち排水良好	110.7	110.3	46.5	46.1
	うち50アール以上の区画	26.8	26.1	11.3	10.9

資料：農林水産省統計部「耕地及び作付面積統計」（令和2年7月15日時点）、  
農林水産省農村振興局「農業基盤情報基礎調査」（令和2年3月31日時点）

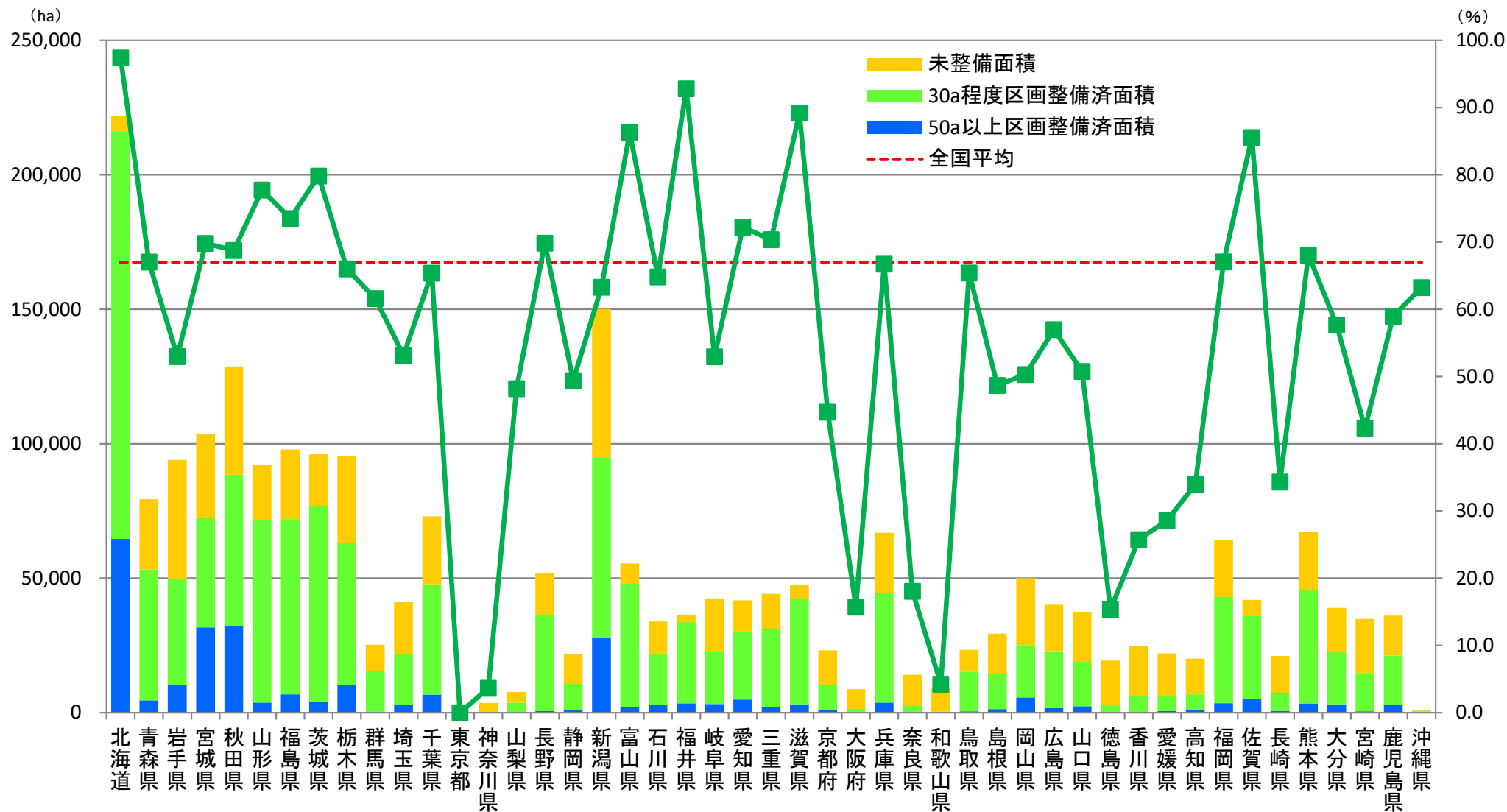
注1）排水良好とは、概ね4時間雨量4時間排除の地表排水条件を有し、  
かつ地下排水条件の良好（地下水位70cm以深）な田。

## ➤ 整備状況の推移



資料：農林水産省統計部「耕地及び作付面積統計」（令和2年7月15日時点）、  
農林水産省農村振興局「農業基盤情報基礎調査」（令和2年3月31日時点）

➤ 都道府県別の田の整備状況(区画の整備状況)



資料:農林水産省統計部「耕地及び作付面積統計」(令和2年7月15日時点)、農林水産省農村振興局「農業基盤情報基礎調査」(令和2年3月31日時点)

# 【参考】

## ➤ 排水良好な田面積

### ○田の整備状況(全国)

・区画整備済の田の約3割は排水が良好でない。

田面積 238万ha

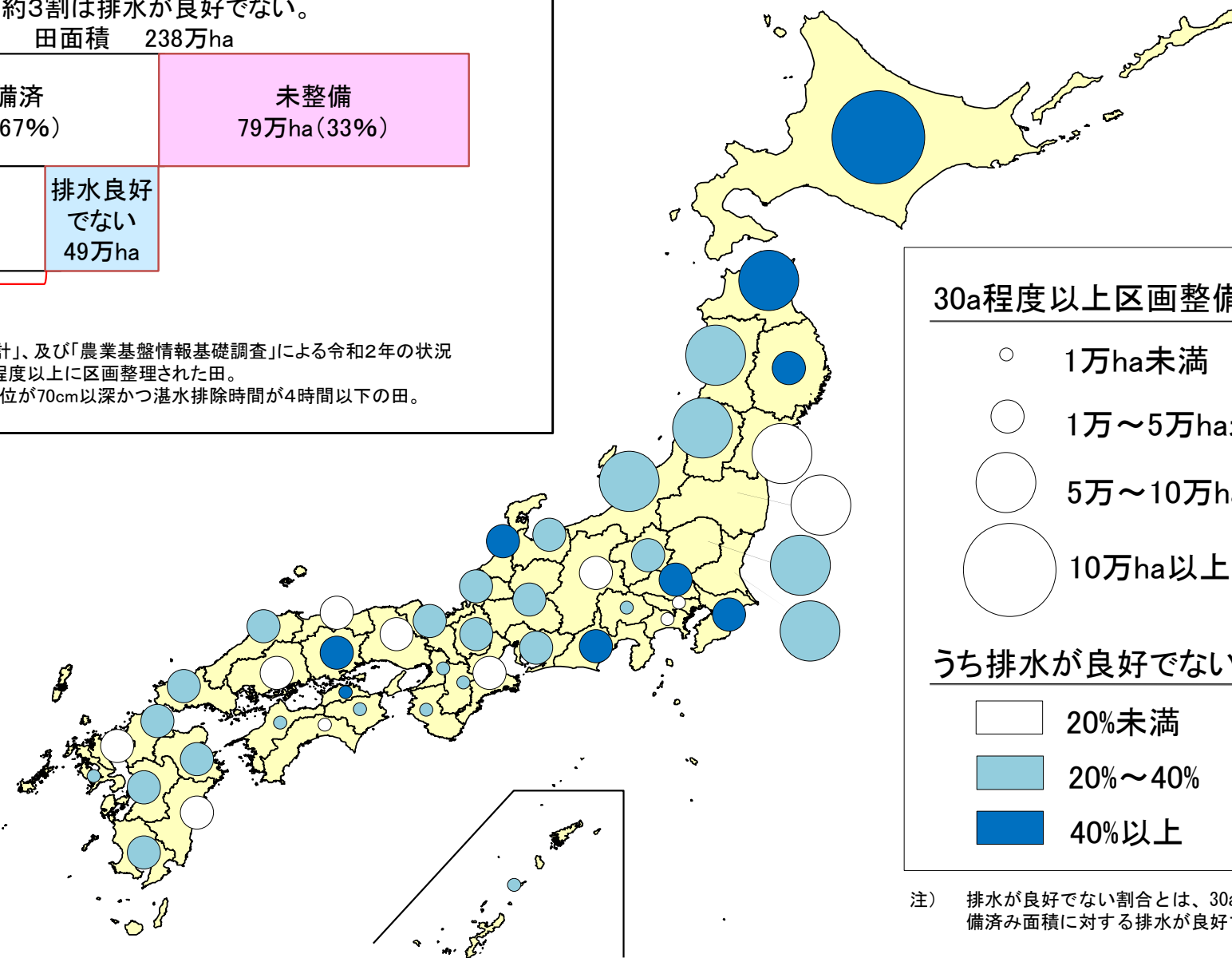
区画整備済 159万ha(67%)	未整備 79万ha(33%)
排水良好 111万ha	排水良好でない 49万ha

汎用田

資料:「耕地及び作付面積統計」、及び「農業基盤情報基礎調査」による令和2年の状況

注1) 区画整備済とは、30a程度以上に区画整理された田。

注2) 排水良好とは、地下水位が70cm以深かつ湛水排除時間が4時間以下の田。



### 30a程度以上区画整備済み面積

- 1万ha未満
- 1万～5万ha未満
- 5万～10万ha未満
- 10万ha以上

### うち排水が良好でない割合

- 20%未満
- 20%～40%
- 40%以上

注) 排水が良好でない割合とは、30a程度以上区画整備済み面積に対する排水が良好でない面積の割合

# 2. 畑の整備状況

- 畑の末端農道が整備された面積は156万haで、畑全体の78%と着実に向上。一方、畑地かんがい施設が整備された面積は49万haで、畑全体の25%が整備されている状況。
- 区画が整形されている畑面積は129万haで、畑全体の64%を占めている。

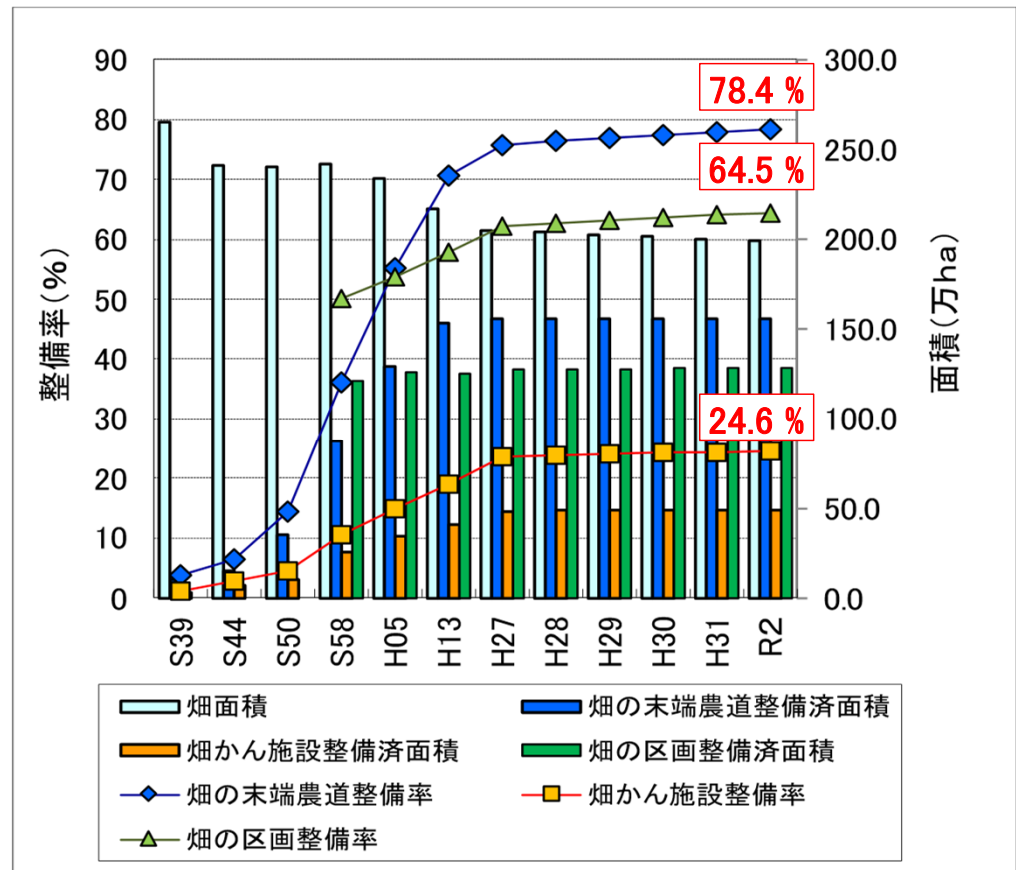
### ➤ 全国の整備状況

		面積		整備率	
		(万ヘクタール)	参考 (H31.3)	(%)	参考 (H31.3)
畑	耕地面積	199.3	200.4	—	—
	末端農道整備済	156.2	156.0	78.4	77.9
	畑かん施設整備済	49.0	48.9	24.6	24.4
	区画整備済	128.5	128.3	64.5	64.0

資料: 農林水産省統計部「耕地及び作付面積統計」(令和2年7月15日時点)、  
農林水産省農村振興局「農業基盤情報基礎調査」(令和2年3月31日時点)

注1) 末端農道整備済とは、幅員3m以上の農道に接している畑。  
注2) 区画整備済とは、区画の形状が原則として方形に整形されている畑。

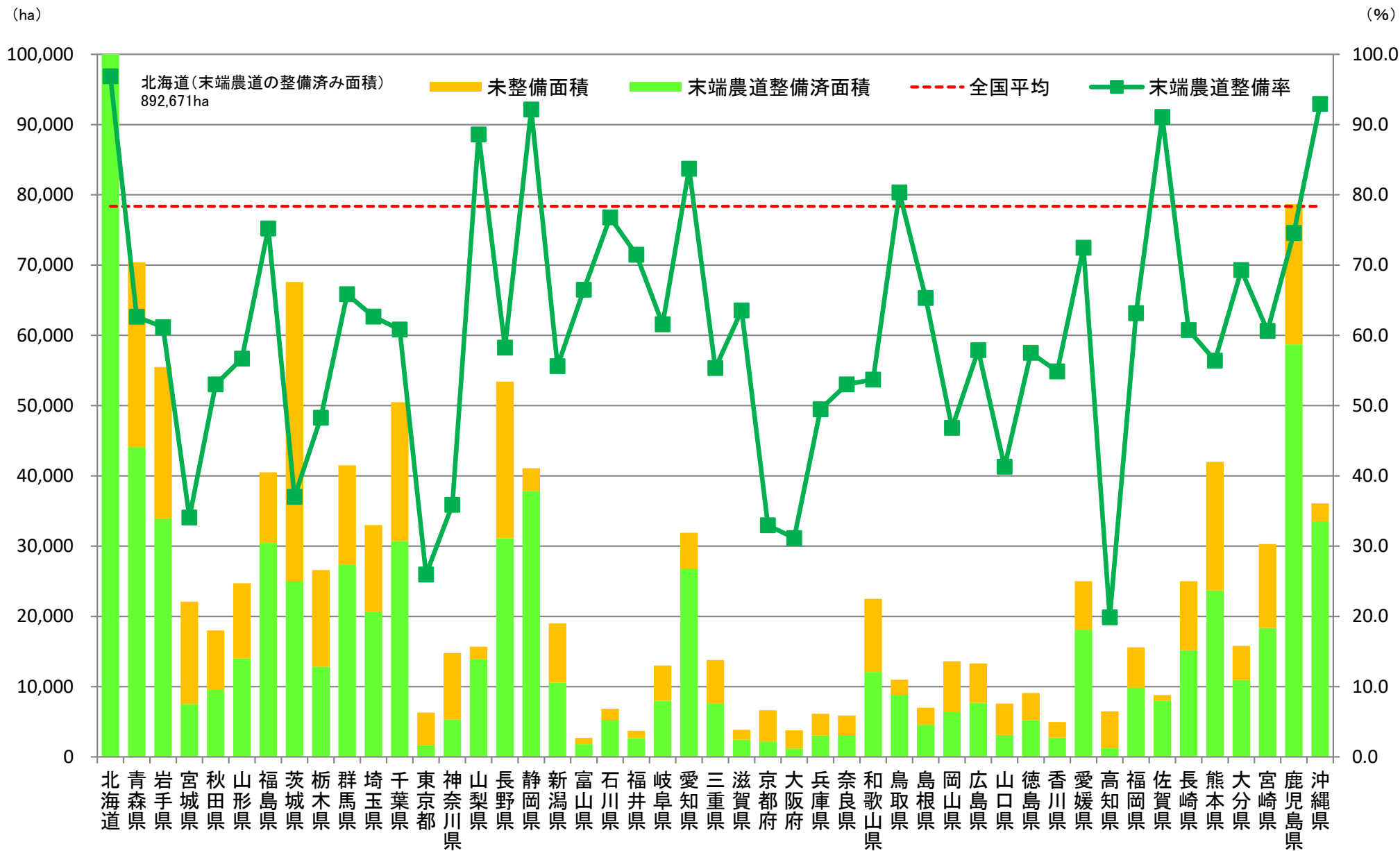
### ➤ 整備状況の推移



資料: 農林水産省統計部「耕地及び作付面積統計」(令和2年7月15日時点)、  
農林水産省農村振興局「農業基盤情報基礎調査」(令和2年3月31日時点)

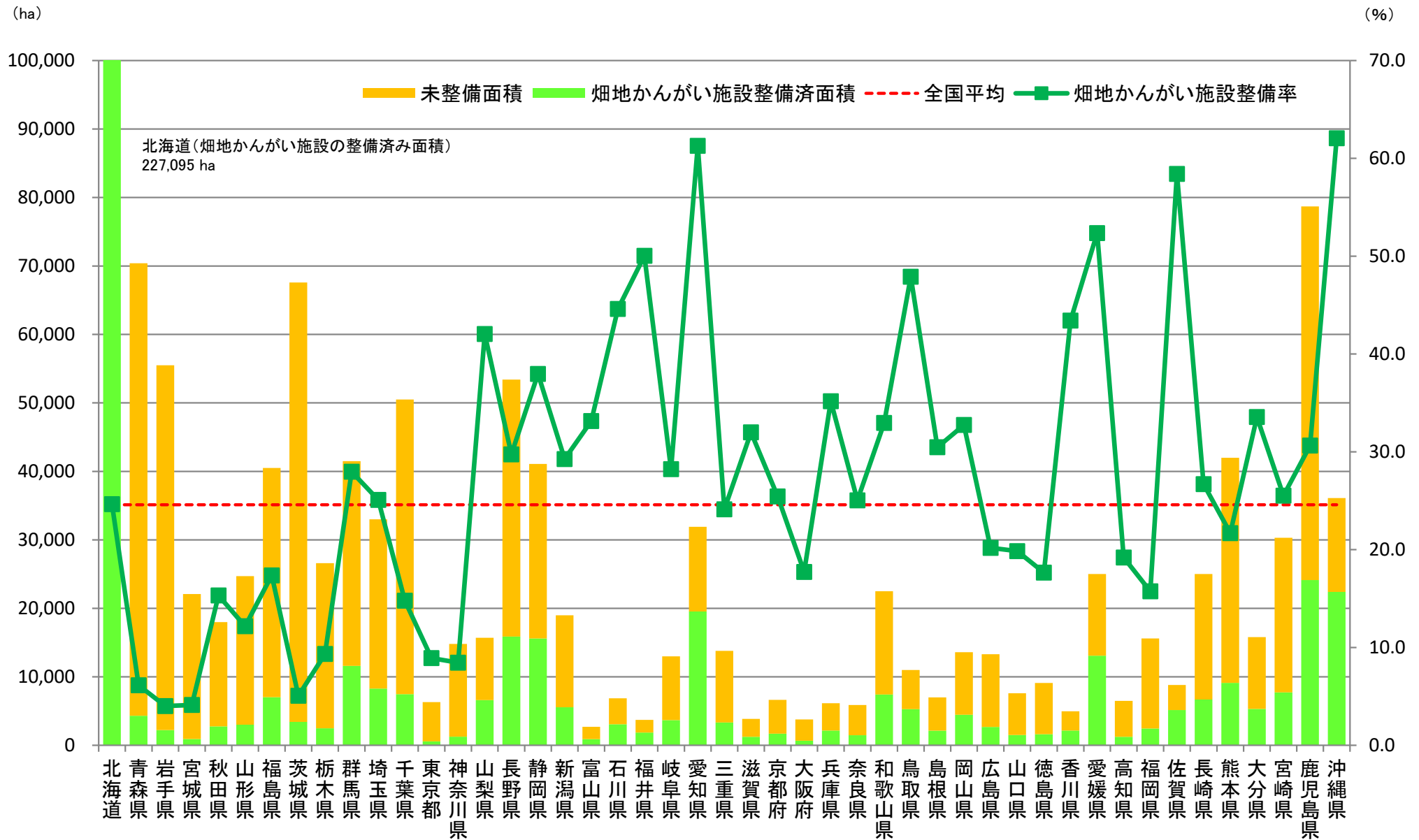
# 【参考】

## ➤ 都道府県別の畑の整備状況(末端農道の整備状況)



# 【参考】

## ➤ 都道府県別の畑の整備状況(畑地かんがい施設の整備状況)

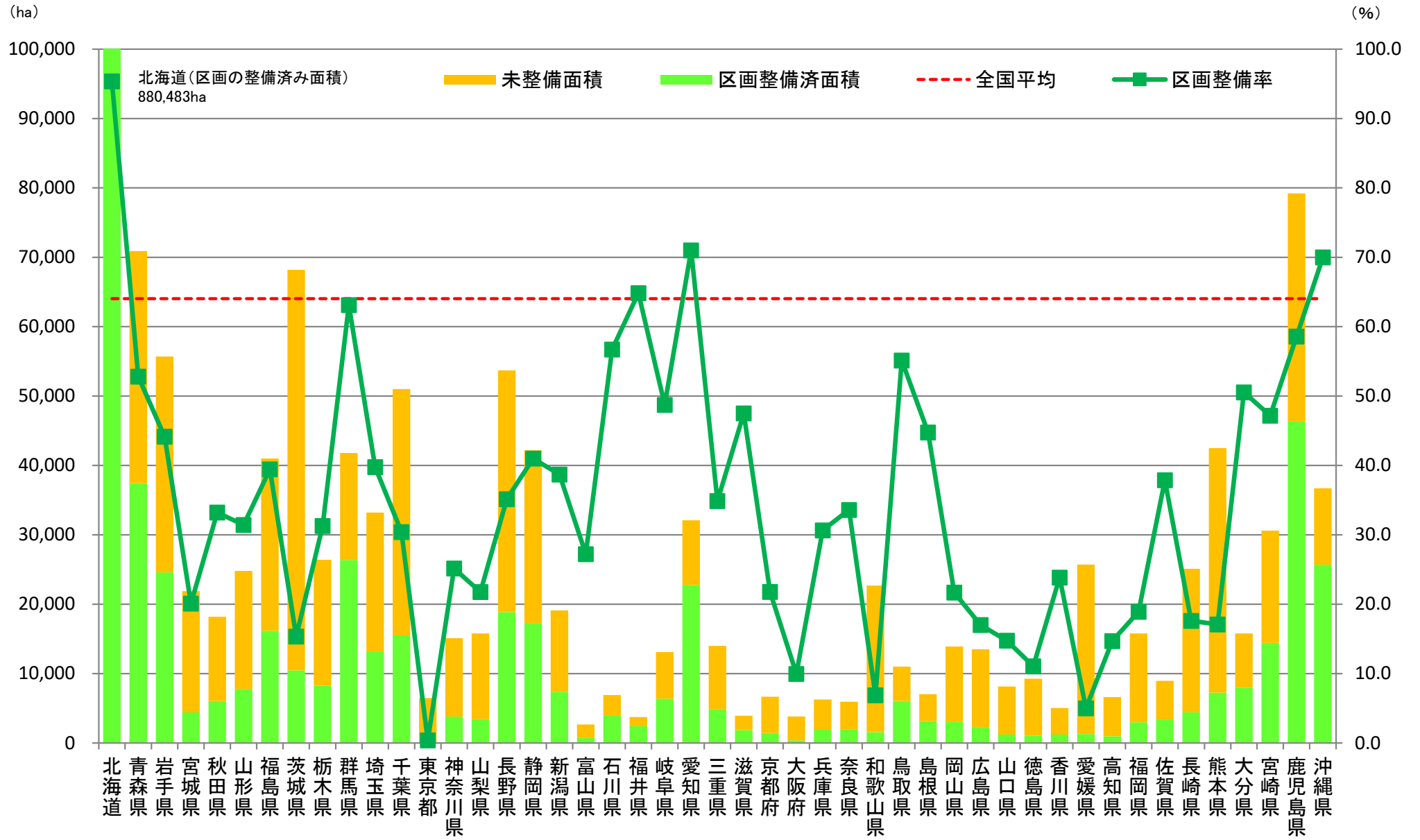


資料:農林水産省統計部「耕地及び作付面積統計」(令和2年7月15日時点)、農林水産省農村振興局「農業基盤情報基礎調査」(令和2年3月31日時点)



# 【参考】

## ➤ 都道府県別の畑の整備状況(区画の整備状況)



# 【参考】都道府県別の田畑整備状況(令和2年)

推計値

	田面積					畑面積							
	① [ha]	30a程度以上区画整備済面積				⑥ [ha]	末端農道整備済面積			畑地かんがい施設整備済面積		区画整備済面積	
		② [ha]	割合 ③=②/① [%]	④ [ha]	割合 ⑤=④/① [%]		⑦ [ha]	割合 ⑧=⑦/⑥ [%]	⑨ [ha]	割合 ⑩=⑨/⑥ [%]	⑪ [ha]	割合 ⑫=⑪/⑥ [%]	
北海道開発局	222,000	216,206	97.4	64,614	29.1	921,400	892,671	96.9	227,095	24.6	880,483	95.6	
北海道	222,000	216,206	97.4	64,614	29.1	921,400	892,671	96.9	227,095	24.6	880,483	95.6	
東北農政局	595,800	407,585	68.4	89,442	15.0	231,300	139,598	60.4	20,251	8.8	96,497	41.7	
青森県	79,400	53,238	67.1	4,595	5.8	70,400	44,107	62.7	4,318	6.1	37,440	53.2	
岩手県	94,000	49,797	53.0	10,343	11.0	55,500	33,952	61.2	2,226	4.0	24,595	44.3	
宮城県	103,700	72,399	69.8	31,728	30.6	22,100	7,531	34.1	911	4.1	4,405	19.9	
秋田県	128,700	88,502	68.8	32,176	25.0	18,000	9,543	53.0	2,757	15.3	6,050	33.6	
山形県	92,200	71,684	77.7	3,773	4.1	24,700	14,002	56.7	3,006	12.2	7,822	31.7	
福島県	97,900	71,965	73.5	6,826	7.0	40,500	30,463	75.2	7,033	17.4	16,184	40.0	
関東農政局	416,100	275,794	66.3	26,063	6.3	350,400	206,445	58.9	73,156	20.9	117,257	33.5	
茨城県	96,100	76,726	79.8	3,908	4.1	67,600	25,028	37.0	3,419	5.1	10,470	15.5	
栃木県	95,500	63,050	66.0	10,200	10.7	26,600	12,843	48.3	2,484	9.3	8,261	31.1	
群馬県	25,300	15,589	61.6	377	1.5	41,500	27,332	65.9	11,605	28.0	26,395	63.6	
埼玉県	41,100	21,849	53.2	3,019	7.3	33,000	20,681	62.7	8,279	25.1	13,186	40.0	
千葉県	73,000	47,744	65.4	6,734	9.2	50,500	30,722	60.8	7,467	14.8	15,509	30.7	
東京都	228	0	0.0	0	0.0	6,310	1,638	26.0	562	8.9	25	0.4	
神奈川県	3,610	132	3.7	22	0.6	14,800	5,310	35.9	1,251	8.4	3,792	25.6	
山梨県	7,750	3,736	48.2	121	1.6	15,700	13,909	88.6	6,601	42.0	3,443	21.9	
長野県	51,900	36,250	69.8	600	1.2	53,400	31,111	58.3	15,884	29.7	18,876	35.3	
静岡県	21,700	10,718	49.4	1,081	5.0	41,100	37,870	92.1	15,605	38.0	17,300	42.1	
北陸農政局	275,700	198,562	72.0	36,331	13.2	32,200	20,291	63.0	11,376	35.3	14,461	44.9	
新潟県	150,100	95,006	63.3	27,728	18.5	19,000	10,568	55.6	5,560	29.3	7,388	38.9	
富山県	55,500	47,889	86.3	2,130	3.8	2,700	1,795	66.5	895	33.2	727	26.9	
石川県	33,900	21,976	64.8	2,980	8.8	6,870	5,276	76.8	3,064	44.6	3,921	57.1	
福井県	36,300	33,690	92.8	3,493	9.6	3,710	2,652	71.5	1,857	50.0	2,425	65.4	
東海農政局	128,500	83,796	65.2	10,120	7.9	58,700	42,349	72.1	26,549	45.2	34,038	58.0	
岐阜県	42,500	22,508	53.0	3,248	7.6	13,000	8,005	61.6	3,670	28.2	6,382	49.1	
愛知県	41,800	30,181	72.2	4,896	11.7	31,900	26,707	83.7	19,550	61.3	22,787	71.4	
三重県	44,200	31,107	70.4	1,976	4.5	13,800	7,637	55.3	3,329	24.1	4,869	35.3	
近畿農政局	169,600	101,622	59.9	8,573	5.1	48,800	24,052	49.3	14,638	30.0	9,179	18.8	
滋賀県	47,400	42,285	89.2	3,162	6.7	3,850	2,447	63.6	1,232	32.0	1,867	48.5	
京都府	23,200	10,374	44.7	1,215	5.2	6,640	2,189	33.0	1,689	25.4	1,453	21.9	
大阪府	8,750	1,375	15.7	242	2.8	3,780	1,178	31.2	670	17.7	380	10.0	
兵庫県	66,900	44,643	66.7	3,759	5.6	6,140	3,038	49.5	2,160	35.2	1,921	31.3	
奈良県	14,100	2,548	18.1	161	1.1	5,880	3,117	53.0	1,473	25.0	1,996	33.9	
和歌山県	9,330	397	4.3	33	0.4	22,500	12,083	53.7	7,414	33.0	1,563	6.9	
中国四国農政局	266,500	119,102	44.7	13,660	5.1	98,000	57,982	59.2	34,149	34.8	20,230	20.6	
鳥取県	23,400	15,308	65.4	494	2.1	11,000	8,838	80.3	5,269	47.9	6,066	55.1	
島根県	29,400	14,318	48.7	1,352	4.6	7,000	4,573	65.3	2,133	30.5	3,148	45.0	
岡山県	50,000	25,152	50.3	5,689	11.4	13,600	6,370	46.8	4,453	32.7	3,018	22.2	
広島県	40,200	22,904	57.0	1,753	4.4	13,300	7,699	57.9	2,684	20.2	2,307	17.3	
山口県	37,300	18,936	50.8	2,378	6.4	7,590	3,135	41.3	1,507	19.9	1,203	15.8	
徳島県	19,400	2,978	15.4	186	1.0	9,100	5,234	57.5	1,607	17.7	1,024	11.3	
香川県	24,700	6,362	25.8	296	1.2	4,970	4,727	95.1	2,158	43.4	1,202	24.2	
愛媛県	22,100	6,317	28.6	617	2.8	25,000	18,117	72.5	13,091	52.4	1,290	5.2	
高知県	20,100	6,827	34.0	895	4.5	6,490	1,289	19.9	1,246	19.2	973	15.0	
九州農政局	304,300	190,457	62.6	19,528	6.4	216,100	144,765	67.0	60,537	28.0	86,972	40.2	
福岡県	64,200	43,048	67.1	3,544	5.5	15,600	9,853	63.2	2,456	15.7	2,990	19.2	
佐賀県	42,000	35,931	85.6	5,178	12.3	8,800	8,014	91.1	5,140	58.4	3,395	38.6	
長崎県	21,100	7,242	34.3	706	3.3	25,000	15,188	60.8	6,676	26.7	4,515	18.1	
熊本県	67,100	45,683	68.1	3,464	5.2	42,000	23,691	56.4	9,111	21.7	7,229	17.2	
大分県	39,000	22,488	57.7	3,151	8.1	15,800	10,948	69.3	5,302	33.6	7,986	50.5	
宮崎県	34,900	14,773	42.3	523	1.5	30,300	18,372	60.6	7,732	25.5	14,442	47.7	
鹿児島県	36,100	21,292	59.0	2,961	8.2	78,700	58,699	74.6	24,119	30.6	46,415	59.0	
沖縄総合事務局	817	517	63.2	97	11.9	36,100	33,552	92.9	22,404	62.1	25,773	71.4	
沖縄県	817	517	63.2	97	11.9	36,100	33,552	92.9	22,404	62.1	25,773	71.4	
総計	2,379,000	1,593,641	67.0	268,429	11.3	1,993,000	1,561,705	78.4	490,155	24.6	1,284,890	64.5	

資料：農林水産省統計部「耕地及び作付面積統計」、農林水産省農村振興局「農業基盤情報基礎調査」  
注1) 田及び畑の面積は「耕地及び作付面積統計」による令和2年7月15日時点の値。  
注2) 各整備済面積は「農業基盤情報基礎調査」による令和2年3月31日時点の推計値。  
注3) 区画整備済みとは、区画の形状が原則として方形に整形されている状態をいう。  
注4) 末端農道整備済みとは、畑に幅員3m以上の農道が接している状態をいう。  
注5) 掲載している数値については、四捨五入を行っているため、合計と内訳の積み上げが一致しない場合がある。

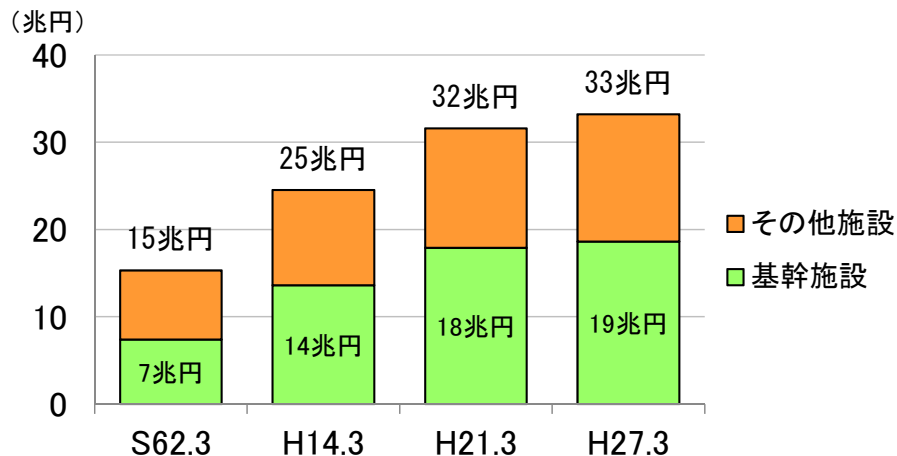
### 3. 基幹的農業水利施設の整備状況

- 全国の基幹的農業水利施設は、ダム、取水堰等の点的な基幹的施設が7.7千箇所、基幹的水路が5万km整備されており、その資産価値は20兆円に達している状況。
- それら基幹的農業水利施設の多くでは老朽化が進行しており、用排水機場で8割、水路で4割が標準耐用年数を超過している状況。

#### ➤ 農業水利ストックの整備状況

農業用排水路	約40万km以上 (地球約10周分)
うち基幹的水路	約5万km
ダム、取水堰、用排水機場等	約7.7千箇所

#### ➤ 基幹的農業水利施設の資産価値



注1) 再建設費ベースによる評価算定。

注2) 基幹的水利施設は、受益面積100ha以上の農業水利施設。

#### ➤ 標準耐用年数超過状況

基幹的農業水利施設 施設区分	施設数・ 延長 (R2.3)	うち耐用 年数超過	割合	(参考)		
				施設数・ 延長 (H31.3)	うち耐用 年数超過	割合
基幹的施設(箇所)	7,656	4,227	55%	7,632	4,129	54%
貯水池	1,292	129	10%	1,290	128	10%
取水堰	1,953	780	40%	1,952	738	38%
用排水機場	2,982	2,282	77%	2,968	2,240	75%
水門等	1,134	809	71%	1,133	802	71%
管理設備	295	227	77%	289	221	76%
基幹的水路(km)	51,472	22,196	43%	51,454	21,081	41%

資料: 農業基盤情報基礎調査 (R2.3時点)

注1) 「基幹的農業水利施設」とは、農業用排水のための利用に供される施設であって、その受益面積が100ha以上のもの。

注2) 試算に用いた各施設の標準耐用年数は、「土地改良事業の費用対効果分析に必要な諸係数について」による標準耐用年数を利用しており、概ね以下のとおり。

貯水池: 80年、取水堰(頭首工): 50年、水門: 30年、機場: 20年、水路: 40年 など

【参考】

➤ 都道府県別の基幹的農業水利施設数・水路延長(令和2年)

局及び都道府県名	貯水池(箇所)	頭首工(箇所)	水門等(箇所)	管理設備(箇所)	機場(箇所)	水路(km)	うち パイプライン(km)	集水渠(km)	合計		局及び都道府県名	貯水池(箇所)	頭首工(箇所)	水門等(箇所)	管理設備(箇所)	機場(箇所)	水路(km)	うち パイプライン(km)	集水渠(km)	合計				
									点施設※1(箇所)	線施設※2(km)										点施設※1(箇所)	線施設※2(km)			
北海道	114	210	24	5	264	12,321	5,054	0	617	12,321	滋賀県	22	27	12	23	48	774	455	1	132	776			
東北	青森県	37	85	11	6	90	1,330	156	0	229	1,330	近畿	京都府	5	14	9	1	14	153	39	0	43	153	
	岩手県	37	58	11	7	46	1,355	327	0	159	1,355		大阪府	8	4	2	0	3	110	23	0	17	110	
	宮城県	44	60	42	3	186	1,692	109	0	335	1,692		兵庫県	35	41	10	7	13	649	237	1	106	650	
	秋田県	77	95	42	3	65	1,481	204	1	282	1,482		奈良県	8	12	0	3	14	344	235	0	37	344	
	山形県	50	79	28	19	146	1,743	442	0	322	1,743		和歌山県	10	11	0	3	29	341	140	0	53	341	
	福島県	52	128	17	20	49	1,177	216	0	266	1,177		小計	88	109	33	37	121	2,372	1,129	2	388	2,374	
	小計	297	505	151	58	582	8,778	1,454	1	1,593	8,779		中国 四国	鳥取県	15	31	6	3	11	311	140	3	66	314
	関東	茨城県	13	36	110	5	212	1,449	552	0	376			1,449	島根県	9	9	14	3	40	295	52	0	75
栃木県		17	82	4	6	26	1,128	181	13	135	1,142	岡山県		48	33	19	11	87	948	325	0	198	948	
群馬県		19	59	19	2	23	777	242	0	122	777	広島県		23	6	4	1	15	209	149	1	49	210	
埼玉県		8	46	48	10	61	1,380	205	0	173	1,380	山口県		17	14	5	0	20	130	38	0	56	130	
千葉県		29	22	115	9	243	1,533	725	0	418	1,533	徳島県		4	8	36	2	38	358	176	2	88	360	
東京都		0	2	0	0	0	25	0	0	2	25	香川県		80	24	2	1	20	436	166	0	127	436	
神奈川県		0	5	4	0	0	115	5	0	9	115	愛媛県		36	24	8	6	32	669	334	0	106	669	
山梨県		8	10	8	2	18	197	87	15	46	212	高知県		5	10	3	0	7	143	11	0	25	143	
長野県		45	100	39	12	32	2,120	744	0	228	2,120	小計		237	159	97	27	270	3,499	1,390	7	790	3,506	
静岡県		22	24	46	5	51	1,126	384	0	148	1,126	九州		福岡県	57	87	49	6	37	774	218	0	236	774
小計		161	386	393	51	666	9,851	3,125	29	1,657	9,880			佐賀県	47	22	19	2	63	640	308	1	153	641
北陸		新潟県	42	90	139	38	309	2,763	291	0	618			2,763	長崎県	23	4	7	4	28	155	109	0	66
	富山県	15	34	9	6	9	1,187	131	1	73	1,188		熊本県	20	58	66	3	106	848	223	0	253	848	
	石川県	18	20	9	1	54	458	73	0	102	458		大分県	26	46	11	11	16	611	123	10	110	621	
	福井県	4	24	5	6	45	808	445	10	84	818		宮崎県	11	49	35	10	17	693	381	0	122	693	
	小計	79	168	162	51	417	5,217	941	11	877	5,228		鹿児島県	28	46	17	9	61	1,112	753	0	161	1,112	
東海	岐阜県	20	31	21	2	73	835	217	1	147	835	小計	212	312	204	45	328	4,832	2,116	11	1,101	4,843		
	愛知県	36	17	27	12	181	2,664	1,475	0	273	2,664	沖縄県	21	3	0	7	20	311	288	0	51	311		
	三重県	27	53	22	0	60	732	314	0	162	732	全国	1,292	1,953	1,134	295	2,982	51,411	17,503	61	7,656	51,472		
	小計	83	101	70	14	314	4,231	2,006	1	582	4,231													

資料:「農業基盤情報基礎調査」

注1) 基幹的水利施設とは、農業用排水のための利用に供される施設であって、その受益面積が100ha以上のものである。

注2) 調査結果は令和2年3月31日時点の推計値であり、平成15年以降に農業農村整備事業以外で新設・廃止された施設については考慮していない。

注3) ※1 点施設とは、貯水池、頭首工、水門等、管理設備、用排水機場、※2 線施設とは、水路、集水渠のことである。