

農業競争力強化基盤整備事業のうち
農業競争力強化農地整備事業 <公共>

【平成31年度予算概算決定額 78,809 (66,731) 百万円の内数】
〔「臨時・特別の措置」を含む平成31年度概算決定額 86,304 百万円の内数〕

<対策のポイント>

農地中間管理機構による担い手への農地集積・集約化や、農業の高付加価値化に取り組む地区等を対象として、農地の整備等を実施します。

<政策目標>

- 担い手が利用する面積が全農地面積の8割となるよう農地集積を推進 [平成35年度まで]
- 基盤整備完了区域(水田)における作付面積(主食用米を除く)に占める高収益作物の割合(約2割 [平成27年度] →約3割以上[平成32年度])

<事業の内容>

1. 農地整備事業

農地の競争力強化に向けて効率的かつ安定的な農業経営を確保するため、地域農業の展開方向、生産基盤の状況等を踏まえつつ、必要な生産基盤及び営農環境の整備と経営体の育成を一体的に支援します。

2. 草地畜産基盤整備事業

飼料生産基盤に立脚した力強い畜産経営の実現を図るため、畜産経営規模の拡大や畜産主産地の形成に必要となる草地の基盤整備等を支援します。

3. 農業基盤整備促進事業

農地の畦畔除去等による区画拡大、暗渠排水等の地域の実情に応じたきめ細やかなほ場整備を支援します。

4. 低コスト農地整備推進実証事業

低コスト農地整備の実現に向けて、農地整備事業において情報化施工をモデル的に実施し、その効果を実証するとともに、普及・推進方法等の検討を支援します。

<事業の流れ>



※農地整備事業の場合

<事業イメージ>

地域全体の一体的な農地整備によって、労働・土地生産性が向上し、併せて担い手への農地集積や高収益作物の導入を図ることで、競争力ある農業の実現に寄与します。



(事業前) 小規模で不整形な農地



(事業後) 大区画化・整形した農地



暗渠の整備により水田の汎用性の向上を図り、収益性の高い作物の作付を可能にします。
(写真は収穫中のタマネギ)

[お問い合わせ先] 農村振興局農地資源課 (03-6744-2208)

農地整備事業

- 我が国農業の競争力を強化するためには、**担い手への農地集積・集約化や農業の高付加価値化等**を推進することにより、農業の構造改革を図ることが不可欠。
- 大区画化・汎用化等の**農地整備**については、**農地中間管理機構とも連携**して推進。

1. 事業内容

①農地整備

- 工 種：区画整理、暗渠排水、土層改良、農業用排水施設整備 等
- 附帯事業：中心経営体農地集積促進事業 等
【限度額：事業費の12.5%】

②実施計画策定等

- 工 種：計画策定 等
【実施期間：2年以内】

補助率：1／2等

農地整備事業

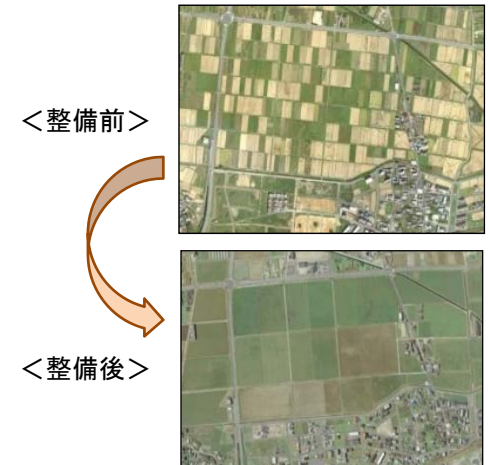
効率的かつ安定的な農業経営を確保するため、地域農業の展開方向、生産基盤の状況等を勘案し、必要な生産基盤及び営農環境の整備と経営体の育成・支援を一体的に実施

中心経営体農地集積促進事業（促進費）

- ・事業実施主体：都道府県、市町村、土地改良区
- ・対象事業：都道府県営農地整備事業、国営農地再編整備事業
- ・助成割合

中心経営体集積率	都道府県営農地整備事業		国営農地再編整備事業	
	助成割合	集約化加算※	助成割合	集約化加算※
85%以上	8.5%	+4.0%(計12.5%)	2.2%	+1.0%(計3.2%)
75～85%	7.5%	+3.0%(計10.5%)	1.9%	+0.8%(計2.7%)
65～75%	6.5%	+2.0%(計8.5%)	1.7%	+0.5%(計2.2%)
55～65%	5.5%	+1.0%(計6.5%)	1.4%	+0.3%(計1.7%)

※中心経営体に集積する農地面積の80%以上を集約化(面的集積)する場合



大区画化により農作業効率が向上



暗渠排水整備により水田の汎用性が向上

2. 実施主体

都道府県 等

3. 実施要件

- ・受益面積20ha以上（中山間地域等においては10ha以上）
- ・担い手への農地集積率50%以上 等

農業基盤整備促進事業

- 我が国農業の競争力を強化するためには、**農地の大区画化・汎用化**等の基盤整備により、担い手への農地集積・集約化や農業の高付加価値化等を図ることが重要。
- その際、既に区画が整備されている農地の畦畔除去等による区画拡大、暗渠排水、客土、除礫等の簡易な整備については、**農業者の自力施工を活用**し、安価かつ迅速に実施することが有効。
- このため、**農地中間管理機構とも連携**しつつ、**地域の実情に応じたきめ細かな農地の整備等**を推進。

1. 事業内容

①きめ細かな基盤整備(定率助成)

- ・ 基盤整備 (暗渠排水、土層改良、区画整理、農作業道、農業用排水施設、農用地の保全)
- ・ 調査調整 (権利関係、農家意向、農地集積、基盤整備等に関する調査・調整)
- ・ 指導 (指導・助言活動、施工実態の把握、外部監査等)
- ・ 補助率：50% 等



暗渠排水

②整備済み農地の簡易な整備(定額助成) ※ 助成単価は現場条件等に応じた標準的な工事費の1/2相当

事業種類	条件	助成単価 【主なもの】※	備考
田(畑)の 区画拡大	高低差10cm超 表土扱い有	12万5千円/10a (25万円/10a)	()は水路変更(管水路化等)を伴う場合
	高低差10cm以下 表土扱い無	5万5千円/10a (17万5千円/10a)	
	畦畔除去のみ	3万円/100m	
暗渠排水	バックホウ	15万円/10a	助成単価の加算 ○地下かんがい導入 +2万5千円/10a ○実施設計(外注) +1万5千円/10a
	トレンチャ	10万円/10a	
	掘削同時埋設	7万5千円/10a	
湧水処理	バックホウ	15万円/100m	
末端 畑かん施設		15万5千円/10a (24万5千円/10a)	()は樹園地の場合
客土	層厚10cm以上	11万5千円/10a	
除礫	深度30cm以上	20万円/10a	



区画拡大前



畦畔除去



区画拡大後

注) 中心経営体に集約化(面的集積)する農地については、助成単価を2割加算

2. 実施要件

- ① 農業競争力強化に向けた取組を行う地域
- ② 総事業費200万円以上
- ③ 受益者数2者以上
- ④ 受益面積5ha以上

3. 実施主体

- ・ 都道府県
- ・ 市町村
- ・ 土地改良区、農業協同組合、農地中間管理機構 等