

## 愛知県 (Aichi)

### 120 四谷の千枚田

YOTSUYA NO SENMAIDA

新城市四谷

Yotsuya, Shinshiro-shi

秘境度 ★★★★★

【問い合わせ先】  
新城市鳳来総合支所地域課  
TEL 0536-22-9934



### 121 千万町棚田

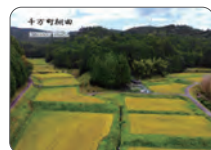
ZEMANJŌ TANADA

岡崎市千万町町

Zemanjo-chō, Okazaki-shi

秘境度 ★★★★★

【問い合わせ先】  
岡崎市めかたブランド協議会 事務局  
(岡崎市経済振興部中山間政策課内)  
TEL 0564-82-4123



## 三重県 (Mie)

### 122 深野だんだん田

FUKANO DANDANTA

松阪市飯南町深野

Fukano, linan-chō, Matsusaka-shi

秘境度 ★★★★★

【問い合わせ先】  
松阪市飯南地域振興局地域振興課  
TEL 0598-32-2511



### 123 丸山千枚田

MARUYAMA SENMAIDA

熊野市紀和町丸山

Maruyama, Kiwa-chō, Kumano-shi

秘境度 ★★★★★

【問い合わせ先】  
熊野市地域振興課  
TEL 0597-97-1113



### 124 坂本棚田

SAKAMOTO TANADA

亀山市安坂山町坂本

Sakamoto, Asakayama-chō, Kameyama-shi

秘境度 ★★★★★

【問い合わせ先】  
亀山市産業環境部農林振興課  
TEL 0595-84-5068



### 125 西山の棚田

NISHIYAMA NO TANADA

伊賀市西山

Nishiyama, Iga-shi

秘境度 ★★★★★

【問い合わせ先】  
新居地区市民センター  
TEL 0595-21-3340



## 三重県 (Mie)

### 126 熊野古道・阪本の棚田

KUMANOKODŌ SAKAMOTO NO TANADA

秘境度 ★★★★★

南牟婁郡御浜町大字阪本

Sakamoto, Mihama-chō, Minamimuro-gun

【問い合わせ先】  
御浜町農林水産課

TEL 05979-3-0517



農泊

## 滋賀県 (Shiga)

### 127 畑

HATA

秘境度 ★★★★★

高島市畑

Hata, Takashima-shi

【問い合わせ先】  
高島市農村整備課

TEL 0740-25-8529



農泊

熊野古道

農泊

### 128 上仰木

KAMIŌGI

秘境度 ★★★★★

大津市仰木

Ōgi, Ōtsu-shi

【問い合わせ先】  
大津市役所 田園づくり振興課

TEL 077-528-2758



農泊

### 129 山女原

AKEBIHARA

秘境度 ★★★★★

甲賀市土山町山女原

Akebihara, Tsuchiyama-chō, Kōka-shi

【問い合わせ先】  
山内コミュニティセンター

TEL 0748-68-0001



農泊

### 130 池原

IKEHARA

秘境度 ★★★★★

長浜市余呉町池原

Ikehara, Yogo-chō, Nagahama-shi

【問い合わせ先】  
余呉まちづくりセンター

TEL 0749-86-8126



農泊

近隣に農泊施設があります。 There is a countryside-stay facility nearby.

秘境度 ★★★★★ 市街地からの所要時間を ★ の数で表しています。

How secluded The number of ★ shows how far away from a populated area.

必ず  
在庫を確認してから、  
現地に行ってください

詳細はコチラから  
For more information

QRコード: <https://www.naff.jp>

## 滋賀県 (Shiga)

### 131 鵜川

UKAWA

秘境度



高島市鵜川

Ukawa, Takashima-shi

【問い合わせ先】

うかわファームマート

TEL 0740-36-1443



### 132 小泉

KOIZUMI

秘境度



米原市小泉

Koizumi, Maibara-shi

【問い合わせ先】

伊吹くらしのやくそう倶楽部

Mail [ibukura.yakusou@gmail.com](mailto:ibukura.yakusou@gmail.com)

※現在は配布を中止しております。



### 133 走井

HASHIRI

秘境度



粟東市荒張

Arahari, Rittō-shi

【問い合わせ先】

明日の走井を考える会事務局  
(担当: 小林)

TEL 090-2705-6368



### 134 平尾

HIRAO

秘境度



大津市仰木

Ōgi, Ōtsu-shi

【問い合わせ先】

大津市役所 田園づくり振興課

TEL 077-528-2758



### 135 森西

MORINISHI

秘境度



高島市マキノ町森西

Morinishi, Makino-chō, Takashima-shi

【問い合わせ先】

高島市農村整備課

TEL 0740-25-8529



### 136 東寺

HIGASHITERA

秘境度



湖南市東寺

Higashitera, Konan-shi

【問い合わせ先】

湖南市役所 農林振興課

TEL 0748-71-2330





# 棚田の魅力を発信するイベント 2026

全国の棚田をめぐるデジタルスタンプラリーを開催します!!

農林水産省は、日本の棚田の魅力を発信するため、「全国棚田行脚！キャンペーン」を開催する予定です。スマートフォンで簡単に参加でき、棚田地域を訪れることでデジタルスタンプを収集できます。

集めたスタンプ数に応じて豪華記念品に応募可能となります。ぜひ、本キャンペーンに参加し、棚田地域を多く訪れ、記念品をゲットしてください！

※開催時期は、7～11月頃を予定しています。



## 全国棚田(千枚田)サミット in 浜松

全国棚田(千枚田)サミットとは、全国の棚田保全活動の紹介や情報交換等を行い、棚田の魅力を発信する取組です。今年は今令和8年11月14日(土)～11月15日(日)の2日間、静岡県浜松市で開催されます。ぜひ、都市機能と豊かな自然・農村が融合するまち浜松で開催される棚田サミットにお越しください!

in はままつ

### 第31回 全国棚田(千枚田)サミット

日程 **令和8年 11月14日(土)・15日(日)**

開催地 **静岡県浜松市**

お問い合わせ TEL.053-457-2355  
E-mail nousei@city.hamamatsu.aizuoka.jp

秋山くん 松崎くん

静岡県浜松市

詳細は  
浜松市ホームページから



## 第30回全国棚田(千枚田)サミット in 別府 ～棚田でウエル 想いと願いをコメて～

令和7年11月1日(土)～2日(日)、大分県別府市で「棚田でウエル 想いと願いをコメて」をテーマに棚田サミットが開催され、日本各地から約1,000名の棚田関係者に参加いただきました。

先進事例の共有や課題について、熱い想いを交わし、先人からの貴重な財産である棚田を次世代につなぐため、棚田に関わることがより良い生活・人生につながることを発信しました。



棚田サミット  
オープニングムービー

## 大阪府 (Osaka)

### 142 下赤阪の棚田

SHIMOAKASAKA  
NO TANADA

南河内郡千早赤阪村大字森屋

Moriya, Chihayaakasaka-mura,  
Minamikawachi-gun

【問い合わせ先】

千早赤阪村観光協会

TEL 0721-21-7557

※現在は配布を中止しております。

秘境度



## 兵庫県 (Hyogo)

### 143 宮垣の棚田

MIYAGAKI NO TANADA

養父市大屋町宮垣

Miyagaki, Ōya-chō, Yabu-shi

【問い合わせ先】

養父市農地政策課

TEL 079-664-1450

秘境度



### 144 能座の棚田

NŌZA NO TANADA

養父市能座

Nōza, Yabu-shi

【問い合わせ先】

養父市農地政策課

TEL 079-664-1450

秘境度



### 145 別宮の棚田

BEKKŪ NO TANADA

養父市別宮

Bekkū, Yabu-shi

【問い合わせ先】

養父市農地政策課

TEL 079-664-1450

秘境度



### 146 山田の棚田

YAMADA NO TANADA

宍粟市一宮町東河内

Higashigōchi, Ichinomiya-chō,  
Shisō-shi

【問い合わせ先】

宍粟市産業部農業振興課

TEL 0790-63-3109

秘境度



近隣に農泊施設があります。 There is a countryside-stay facility nearby.



秘境度 ★★★★★ 市街地からの所要時間を ★ の数で表しています。

How secluded

The number of ★ shows how far away from a populated area.



欄目URL: <https://www.naff.go.jp/kyouka/kankou/kyouka.html>



〒670-0001 兵庫県姫路市東区南町1-1-1

## 兵庫県 (Hyogo)

### 147 飯見の棚田

IIMI NO TANADA

秘境度 ★★★★★

宍粟市波賀町飯見

limi, Haga-chō, Shisō-shi

【問い合わせ先】

飯見夢むら棚田の会

TEL 0790-75-3037 ※会長宅



### 148 岩座神の棚田

ISARIGAMI NO TANADA

秘境度 ★★★★★

多可郡多可町加美区岩座神

Isarigami, Kami-ku, Taka-chō, Taka-gun

【問い合わせ先】

商工観光課 (観光交流協会)

TEL 0795-32-4779

岩座神ネット管理者

Mail i-net@softark.net



近畿

### 149 うへ山の棚田

UEYAMA NO TANADA

秘境度 ★★★★★

美方郡香美町小代区貫田

Nukida, Ojiro-ku, Kami-chō, Mikata-gun

【問い合わせ先】

香美町役場小代地域局

TEL 0796-97-3111



### 150 中央の棚田

CHŪŌ NO TANADA

秘境度 ★★★★★

養父市長野

Nagano, Yabu-shi

【問い合わせ先】

養父市農地政策課

TEL 079-664-1450



### 151 建屋の棚田

TAKINOYA NO TANADA

秘境度 ★★★★★

養父市建屋

Takinoya, Yabu-shi

【問い合わせ先】

養父市農地政策課

TEL 079-664-1450



### 152 三谷の棚田

MITANI NO TANADA

秘境度 ★★★★★

養父市三谷

Mitani, Yabu-shi

【問い合わせ先】

養父市農地政策課

TEL 079-664-1450



## 奈良県 (Nara)

### 153 稲渚棚田

INABUCHI TANADA

秘境度



高市郡明日香村稲渚

Inabuchi, Asuka-mura, Takaichi-gun

【問い合わせ先】

明日香村観光農林推進課

TEL 0744-54-9020



## 和歌山県 (Wakayama)

### 154 あらぎ島

ARAGIJIMA

秘境度



有田郡有田川町清水字蘭島

Shimizu, Aridagawa-chō, Arida-gun

【問い合わせ先】

有田川町役場 産業振興室

TEL 0737-52-2111



### 155 小阪

KOSAKA

秘境度



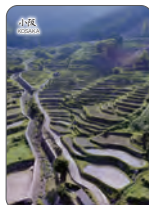
東牟婁郡那智勝浦町大字小阪

Kosaka, Nachikatsuura-chō, Higashimuro-gun

【問い合わせ先】

棚田を守る会

Mail tanada@zb.ztv.ne.jp



### 156 芋谷の棚田

IMODANI NO TANADA

秘境度



橋本市柱本

Hashiramoto, Hashimoto-shi

【問い合わせ先】

橋本市役所農林振興課

TEL 0736-33-1111



## 和歌山県 (Wakayama)

157 温川の棚田  
NURUMIGAWA NO TANADA

秘境度 ★★★★★

田辺市中辺路町温川  
Nurumigawa, Nakahechi-chō, Tanabe-shi

【問い合わせ先】

田辺市中辺路行政局産業建設課

TEL 0739-64-0501

※問い合わせ先と配布場所が異なりますので  
ご注意ください



158 中田の棚田  
NAKATA NO TANADA

秘境度 ★★★★★

海草郡紀美野町中田  
Nakata, Kimino-chō, Kaisō-gun

【問い合わせ先】

紀美野町役場 まちづくり課

TEL 073-495-3462



農泊

## 鳥取県 (Tottori)

159 横尾  
YOKOO

秘境度 ★★★★★

岩美郡岩美町洗井  
Arai, Iwami-chō, Iwami-gun

【問い合わせ先】

岩美町役場農林水産課

TEL 0857-73-1562



農泊

160 つく米  
TSUKUYONE

秘境度 ★★★★★

八頭郡若桜町春米  
Tsukuyone, Wakasa-chō, Yazu-gun

【問い合わせ先】

わかさ氷ノ山 高原の宿 氷太くん

TEL 0858-82-1111



農泊



近隣に農泊施設があります。 There is a countryside-stay facility nearby.

秘境度 ★★★★★

市街地からの所要時間を ★ の数で表しています。

How secluded

The number of ★ shows how far away from a populated area.



詳細はコチラから  
For more information



QRコード: <https://www.naff.go.jp/tourism/visiting/visiting.html>