

平成 24 年度

<その他、取組に特徴のある事例>

○地域に根ざした直売所による6次産業化と高齢者の生活支援サービスの取組

1. 集落協定の概要

市町村・協定名	富山県南砺市太美			
協定面積 27.0ha	田 (100%)	畑	草地	採草放牧地
	水稲			
交付金額 377万円	個人配分			0%
	共同取組活動 (100%)	役員報酬		
農道・水路管理費				1.3%
農道・水路整備費				93.7%
鳥獣被害防止対策費				2.7%
多面的機能増進 その他				0.5% 0.3%
協定参加者	農業者28人、共同作業取組1組織、非農家8人			開始：平成12年度

2. 取組に至る経緯

当地区は典型的な中山間地区にあり、昭和40年代に水田ほ場の区画整理を実施し、作業の効率化が図られた。その後、少子・高齢化が進んだことから平成12年度から集落共同作業による農地の保全に取り組むこととした。また、営農組合を立ち上げ、育苗関係と転作作物について共同作業に取り組んだ。しかし、耕作放棄地の発生が懸念されたことから、水稲についても育苗以外の基幹作業の共同取組面積の拡大に努めている。

3. 取組の内容

太美集落の婦人部が中心となって近隣集落とともに太美山直売所生産組合を設立し、平成15年度より地場産直売所「ふとみぼれ」を開設している。直売所では、地場産品の販売促進に取り組み、地場産野菜・山菜の販売や、これらを利用した加工品の販売を行う等、6次産業化の取り組みを行っている。

また、地域には店舗がなく、高齢者への生活支援サービスとして、生活必需品の販売も行っている。さらに、地元住民から依頼があればスーパー等に出向いて依頼日用品等を購入し買値での販売を行っている。地場産直売所は集落の高齢者等の語らいの場としても利用されており大変喜ばれている。

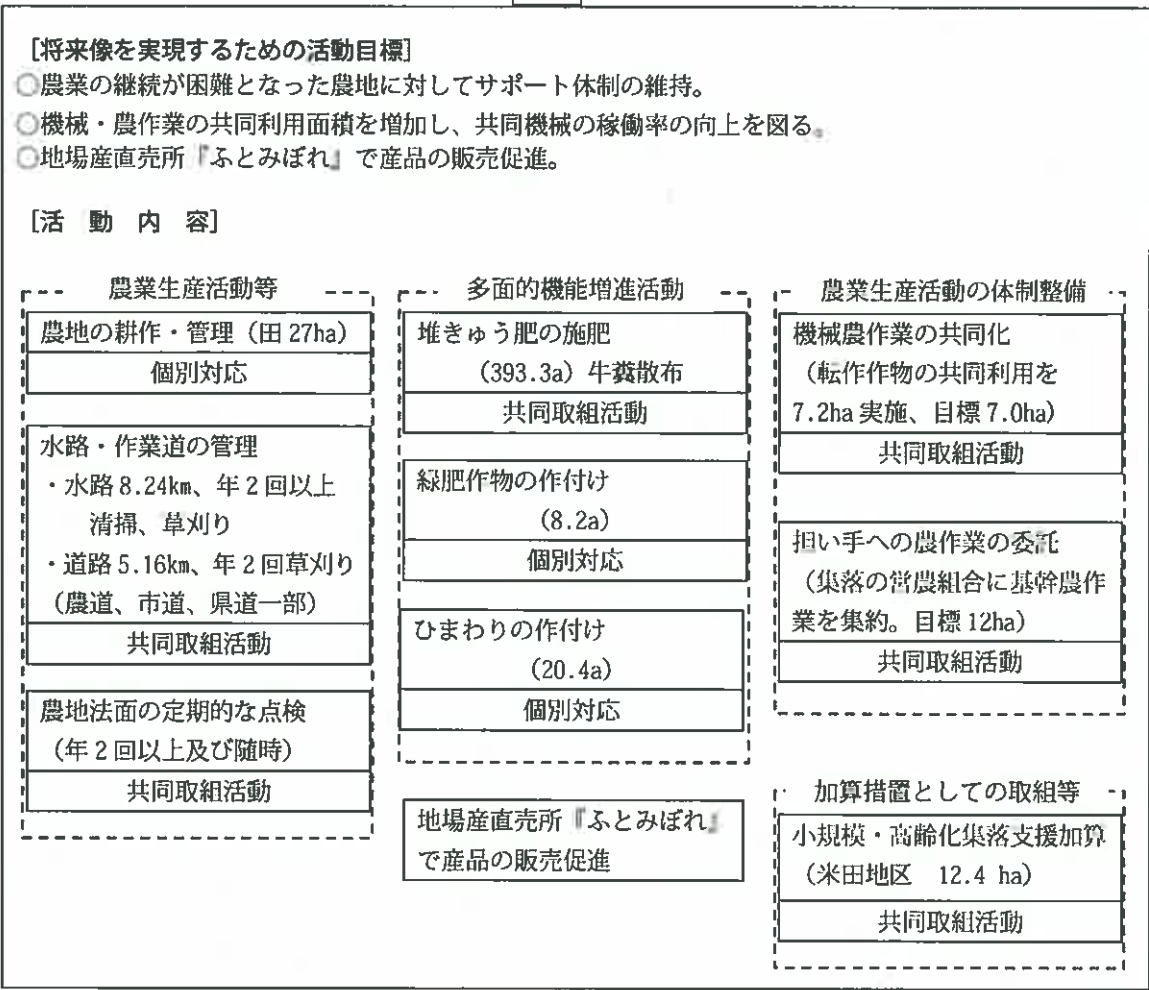


【直売所「ふとみぼれ」】



【「ふとみぼれ」での語らいの状況】

【集落の将来像】
 ○営農組合へ基幹農作業を集積し、農業の継続が困難となった農地に対してサポート体制の維持と機械・農作業の共同利用面積増加、共同機械の稼働率の向上を図る。



集落外との連携
 ○立野脇、網掛集落と連携して転作に関する作業実施、農業をやる人の募集。

4. 今後の課題等

一にも、二にも人間の確保、農業をやる人をどう求めるかが今後の課題。

【第2期対策の主な成果】

- 農地及び施設の保全、管理
 - ・水路8.24km、農道5.16km（一部市道、県道も清掃、草刈り実施）の清掃と草刈り
 - ・農地法面の点検 年2回以上（全体で）、随時（個人）
- 多面的機能の増進活動
 - ・堆きゅう肥の施肥（393.3a）牛糞
 - ・緑肥作物の作付け（6.3a）

嫁兼地区 2・太美地区

S = 1 : 5,000

第三期 太美集落協定 対象農地兼保全マップ



凡 例	
	急傾斜農地
	緩傾斜農地
	小規模・高齢化 農地
	農道
	用水路

農業施設の概要	
急傾斜 田	80,552㎡
緩傾斜 田	189,587㎡
計	270,139㎡
農 道 (内未舗装区間)	3,400m 1,505m
水 路	5,500m

第三期 中山間地域等直接支払交付金

平成25年度 実績写真

太美集落協定



太美自治会共同での育苗作業
ハウスの中へ苗の搬入作業

5棟分、3回ほどに分けて搬入

(4月19日)



嫁兼用水えさらい

嫁兼村方、太美村方共同で
用水えさらいを実施

用水の点検も兼ねた、用水の
泥上げ、砂利上げの実施

県道10号線淵の用排水路

(4月7日)



太美自治会
中山間直接支払交付金資料
地域内 農道草刈り作業

(20名参加)

(6月30日)



太美自治会
中山間直接支払交付金資料
用排水路(側溝)の泥上げ
及び清掃作業と点検作業

えざらい作業

(28名参加)

(4月7日)



太美自治会
中山間直接支払交付金資料

用排水路(側溝)の泥上げ
及び清掃作業と点検作業

休憩中
(28名参加)

(4月7日)



太美自治会
中山間直接支払交付金資料

用排水路(側溝)の泥上げ
及び清掃作業と点検作業

(28名参加)

(4月7日)



太美自治会
中山間直接支払交付金資料

用排水路(側溝)の泥上げ
及び清掃作業と点検作業

(28名参加)

(4月7日)



太美自治会
中山間地域直接支払交付金

共同育苗ハウスのビニール張り
作業、点検と修理作業

(4月13日)



太美自治会
中山間地域直接支払交付金

共同育苗ハウスのビニール張り
作業、点検と修理作業

(4月13日)



太美自治会
中山間直接支払交付金資料
地域内 農道草刈り作業

20名参加

(6月30日)



太美自治会
中山間直接支払交付金資料
農道草刈り作業

20名参加

(6月30日)



太美自治会
中山間地域直接支払交付金

農道除草剤散布作業

一か月後の草刈り作業を助ける
為に。

(3名にて)

(5月29日)



太美自治会
中山間地域直接支払交付金

法面、用排水路点検作業

(3月31日)



太美自治会

中山間地域直接支払交付金
法面、用排水路点検等作業

(3月31日)



太美自治会

中山間地域直接支払交付金
法面、用排水路点検等作業

(3月31日)



太美自治会

中山間地域直接支払交付金
法面、用排水路点検等作業

(3月31日)



クrotタリアの状況 (9月30日頃)

中山間地域等直接支払交付金

多面的機能増進活動
景観作物作付け(緑肥作付け)

クrotタリアの作付け
7月17日播種

トラクターにてすきこむ。
10月16日



太美 営農組合

大豆の播種

「元気とやま」むらづくり推進大会 2012

事例発表

太美集落協定

地区の概要	
協定名	太美集落協定
代表者名	西尾 一郎
地区名・所在	南砺市（旧福光町）太美





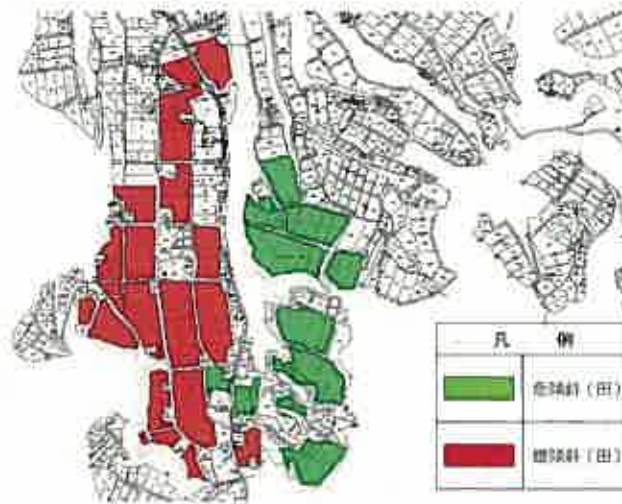
対岸からの太美集落



太美集落から見た景色



太美集落協定図



地区の概要

協定面積	田	畑	草地	控草畑牧地
27.0ha	27.0ha	-	-	-
交付金額 377万円	共同取組活動	役員報酬		1%
		農道・水路管理費		1%
		農道・水路整備費		53%
		高齢被害防止対策費		3%
		多面的機能増進 その他		38%
協定参加者	農業者28人、機械共同利用組合1、非農家8人			



太美山直売所 「ふとみほれ」

地場農産物の数々



山菜



ナス、キュウリ、ピーマン、ゴーヤ



たまねぎ



スイカ、うり

地場農産物の加工品



干し椎茸



干しぜんまい



梅干



クルミの甘露煮



アイスクリュー



日用品・加工食品等



お菓子類



飲み物外

「ふとみほれ」の光景



地域高齢者への日用品の販売



要領のあった商品を町に出向き購入



高齢者の憩いの場

水路の管理



農道の管理



ほ場法面の管理(高低差が大きく法長が長い)

イノシシ被害対策(電気柵)



電気柵使用諸資材

電気柵の設置と被害の推移

	平成21年度	平成22年度	平成23年度
電気柵の設置延長	0(km)	6.7(km)	8.45(km)
被害面積	97.0(a)	5.6(a)	1.8(a)
被害金額	1,150(千円)	57(千円)	14(千円)



電気柵の設置作業状況



電気柵の設置状況

営農組織(共同作業)



転作作物



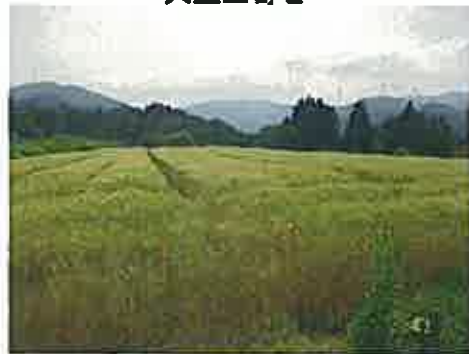
大豆播種



大豆土寄せ



大豆



大麦

多面的機能の増進



クロタリヤ(緑肥作物)



ひまわり(景観作物)



農道・水路の整備(更新)等





ご清聴 ありがとうございます。