

農林水産省幹部職員名簿

職 名	平成 7 年 4 月 1 日現在	平成 8 年 3 月 31 日現在
農林水産大臣	大河原 太一郎	大 原 一 三 (8. 1.11~)
政 務 次 官	谷 津 義 男	小 平 忠 正 (8. 1.12~)
同	吉 田 達 男	野 間 糾 (8. 1.12~)
事 務 次 官	鶴 岡 俊 彦	上 野 博 史 (7. 7. 7~)
農林水産審議官	眞 鍋 武 紀	眞 鍋 武 紀 (6. 4.18~)
秘 書 官	伊 野 雅 晴	磯 貝 公 伸 (8. 1.11~)
秘書官事務取扱	奥 原 正 明	針 原 寿 朗 (8. 1.11~)
大 臣 官 房		
官 房 長	高 橋 政 行	高 木 勇 樹 (7. 7. 7~)
総務審議官	熊 澤 英 昭	本 田 浩 次 (8. 1.10~)
技術総括審議官	亀 若 誠 伯	木 田 滋 樹 (7. 7. 7~)
審議官(環境・兼経済局)	紀 内 祥 伯	石 原 葵 (7. 7. 7~)
同(兼農蚕園芸局)	関 口 洋 一	鈴 木 信 毅 (7. 7. 7~)
審議官(経営) (兼農産園芸局)		川 上 博 志 (7.11. 1~)
同(兼畜産局)	福 島 啓 史 郎	竹 中 美 晴 (7. 7.11~)
参事官(兼食品流通局)	本 田 浩 次	近 藤 和 廣 (7.11. 1~)
		(7.11. 1付 審議官(兼食品流通局)に変更)
同(兼農蚕園芸局)	上 木 嘉 郎	田 原 文 夫 (7. 7. 7~)
企 画 室 長	渡 辺 好 明	鈴 木 昭 二 (7.11. 1~)
企 画 室 技 術 調 整 室 長	西 川 孝 一	倉 嶋 清 次 (7. 4. 1~)
企 画 室 情 報 化 対 策 室 長	倉 嶋 清 次	樋 口 久 俊 (7. 7.11~)
秘 書 課 長	竹 中 美 晴	田 家 邦 明 (7. 7.11~)
総 務 課 長	樋 口 久 俊	柘 殖 茂 晃 (6. 2.21~)
総 務 課 環 境 対 策 室 長	柘 殖 茂 晃	官 坂 亘 (7. 4. 1~)
総務課広報室長	官 坂 亘	官 本 晶 二 (7. 7. 7~)
文 書 課 長	石 原 葵	木 下 寛 之 (7. 4. 1~)
予 算 課 長	木 下 寛 之	森 高 正 俊 (7. 4. 1~)
経 理 課 長	森 高 正 俊	大 磯 三 千 人 (7. 4. 1~)
経 理 課 会 計 監 査 室 長	大 磯 三 千 人	中 川 純 男 (8. 1.10~)
厚 生 課 長	末 口 外 治	船 野 龍 平 (7. 7. 7~)
地 方 課 長	黒 川 正 治	山 口 勝 朗 (7. 1.18~)
調 査 課 長	山 口 勝 朗	桑 名 清 文 (7. 7. 7~)
参 事 官	三 宅 輝 夫	任 田 耕 一 (6. 8. 1~)
同	任 田 耕 一	伊 藤 健 一 (8. 1.16~)
同	中 川 坦	荒 木 喜 一 郎 (7. 4. 1~)
同(兼畜産局)	荒 木 喜 一 郎	
経 済 局		
局 長	東 久 雄	堤 英 隆 (7. 7. 7~)

総務課長	高橋良忠	西藤久三 (7.7.7~)
総務課長	佐藤正明	佐藤正明 (6.4.1~)
総務調整室長	田原文夫	須賀田菊仁 (7.7.7~)
金融課長	米田実	米田実 (6.9.1~)
農業協同組合課長		奥原正明 (7.11.1~)
組織対策室長		渡辺勝 (7.4.1~)
農業協同組合検査官室長	渡辺勝	伊藤元 (7.1.18~)
保険管理課長	伊藤元	三浦誠志 (6.4.1~)
保険管理課長	三浦誠志	森田正孝 (6.4.1~)
保険数理解析室長	森田正孝	遠藤保雄 (7.3.5~)
保険業務課長	遠藤保雄	松本有幸 (7.4.1~)
国際部長	松本有幸	笹谷秀光 (7.7.10~)
国際企画課長	山下貴史	高野光春 (5.6.1~)
国際企画課対外政策調整室長	高野光春	林正徳 (6.5.16~)
国際企画課海外連絡室長	林正徳	内藤邦男 (7.2.16~)
国際経済課長	内藤邦男	五十嵐清一 (6.4.1~)
国際経済課多国間貿易協定室長	五十嵐清一	(7.11.1付 国際協力計画課に変更)
国際協力課長		清水徹 (7.11.1~)
国際協力課海外技術協力室長	鈴木昭二	(7.11.1付 技術協力課に変更)
	永村武美	永村武美 (7.4.1~)
貿易関税課長		
経済局統計情報部		
部長	今藤洋海	福島啓史郎 (8.1.10~)
管理課長	本儀隆	廣井和之 (7.7.11~)
管理課図書資料室長	相星和也	白田富夫 (7.10.1~)
企画調整課長	池田収	池田収 (7.4.1~)
情報システム課長	神田元旦	神田元旦 (6.10.1~)
情報システム課システム管理室長	清水隆司	鈴木五六 (7.5.16~)
経営統計課長	佐川俊男	佐川俊男 (5.8.4~)
経営統計課地域経済統計室長	石井裕	中山尊裕 (7.7.7~)
動態統計課長	柏木知	柏木知 (7.4.1~)
動態統計課水産統計室長	弓桁正司	弓桁正司 (6.4.1~)
生産統計課長	谷口敏彦	谷口敏彦 (6.2.21~)
流通統計課長	長崎勝兵	長崎勝兵 (7.4.1~)
構造改善局		
局長	野中和雄	野中和雄 (7.1.18~)
次長	佐藤昭郎	佐藤昭郎 (7.4.1~)
総務課長	加藤孝	加藤孝 (7.4.1~)

総務課 施設管理室長	佐藤 準	佐藤 準 (6. 8. 1~)
農政部長	高木 賢	後藤 和久 (8. 1.10~)
農政課長	小畑 勝裕	石原 一郎 (7. 7. 7~)
農政課地域農業 対策室長	奥野 和夫	奥野 和夫 (7. 2. 1~)
農業経営課長		(7.11. 1付 農地業務室に変更)
構造改善事業 課長	尾崎 健	瀬藤 芳郎 (7.11.1 ~)
就業改善課長	新庄 忠夫	尾崎 健 (6. 4. 1~)
地域振興課長		高橋 徳一 (7.11. 1~)
就業改善課 中山間地域 活性化推進室長	笹谷 秀光	宮本 敏久 (7. 7.10~)
管理課長	梅津 準士	梅津 準士 (7. 4. 1~)
農地業務課長	梅川 添明	
計画部長	菊池 俊矩	菊地 俊矩 (7. 1.18~)
地域計画課長	廣井 和之	小松 兼一 (7. 7.11~)
地域計画課 農村整備・活性化対策室長	宮本 敏久	三好 勝則 (7. 7.10~)
地域計画課 計画調整室長	中澤 明	中澤 明 (7. 4. 1~)
資源課長	都甲 忠義	猪股 敏郎 (7.11. 1~)
資源課農村 環境保全室長	浅見 薫	浅見 薫 (7. 4. 1~)
事業計画課長	有川 通世	有川 通世 (7. 4. 1~)
事業計画課事業 総合調整室長	秋山 克彦	秋山 克彦 (7. 4. 1~)
建設部長	岡本 芳郎	岡本 芳郎 (7. 4. 1~)
設計課長	森田 昌史	森田 昌史 (7. 4. 1~)
設計課施行 企画調整室長	戸上 訓正	飛田 義裕 (7. 7.10~)
設計課海外土地 改良技術室長	藤森 郁雄	茨木 教晶 (7.11. 1~)
水利課長	船野 龍平	中島 治郎 (7. 7.10~)
水利課農業用水 対策室長	安藤 信夫	安藤 信夫 (6. 4. 1~)
整備課長	橋本 正	小林 英一郎 (8. 2.15~)
整備課総合整備 事業推進室長	牛島 正美	牛島 正美 (5. 4. 1~)
開発課長	山村 宗仁	山村 宗仁 (7. 4. 1~)
防災課長	石村 洋	米山 実 (7. 7. 7~)
防災課 災害対策室長	竹内 悟	竹内 悟 (7. 4. 1~)

農蚕園芸局

局長	日出 英輔	高木 賢 (8. 1.10~)
総務課長	田家 邦明	町田 博 (7. 7.11~)
企画課長	石原 一郎	林 建之 (7. 7. 7~)
農産課長	鈴木 信毅	小高 良彦 (7. 7. 7~)

農産課農業生産 対策推進室長	新 野 謙 司	新 野 謙 司 (6. 9. 1~)
環境保全型 農業対策室長	池 田 洋 一	池 田 洋 一 (5. 7.16~)
肥料機械課長	羽 場 雍 機	羽 場 雍 (6. 8. 1~)
植物防疫課長	吉 村 正 敏	坂 野 雅 敏 (7. 7. 7~)
植物防疫課長	佐 藤 保 隆	佐 藤 保 隆 (7. 4. 1~)
農薬対策室長	村 上 秀 德	黒 元 重 雅 (7. 7.11~)
種 苗 課 長	瀧 倉 昭 秀	
繭 糸 課 長	西 岸 芳 彦	清 家 金 嗣 (7. 7. 7~)
蚕 業 課 長	小 高 良 彦	西 岸 芳 雄 (6. 8. 1~)
果樹花き課長	西 岸 芳 雄	熊 本 誠 (7.11. 1~)
果樹花き課長		咲 花 茂 樹 (7. 1.18~)
花き対策室長	咲 花 茂 樹	田 中 誠 (7. 7. 1~)
野菜振興課	後 沢 昭 範	後 沢 昭 範 (7. 1.18~)
畑作振興課長	染 英 昭	染 英 昭 (6. 8. 1~)
蚕 糸 課 長	岡 島 敦 子	岡 島 敦 子 (6. 5.16~)
普及教育課長		
普及教育課青年 農業者対策室長		
婦人・生活課長		
畜 産 局		
局 長	高 木 勇 樹	熊 澤 英 昭 (7. 7. 7~)
畜 政 課 長	高 城 知 晴	高 城 知 晴 (7. 1.18~)
畜 政 課 畜 産 総合対策室長	黒 木 幾 雄	茅 沼 茂 實 (7. 7.18~)
畜 産 課 畜 産 振興推進室長	西 尾 吉 昭	新 山 正 隆 (7. 7. 7~)
畜 産 経 営 課 長	信 國 卓 史	西 尾 吉 昭 (7. 7. 7~)
牛乳乳製品課長	永 岡 洋 治	井 出 道 雄 (7.12.27~)
食 肉 鶏 卵 課 長	関 川 和 孝	関 川 和 孝 (6. 5.16~)
家 畜 生 産 課 長	金 井 俊 男	信 國 卓 史 (7. 7. 7~)
生 産 技 術 室 長	細 見 隆 夫	信 國 卓 史 (7. 7. 7~)
流 通 飼 料 課 長	北 原 悦 夫	横 山 光 弘 (7.10. 1~)
自 給 飼 料 課 長	安 武 正 秀	伊 佐 地 誠 (7. 7.10~)
自 給 飼 料 課 草 地 開発計画推進室長	野 口 政 志	野 口 政 志 (6.12. 1~)
衛 生 課 長	青 沼 明 德	青 沼 明 德 (6.11.16~)
衛 生 課 菜 事 室 長	矢 ヶ 崎 忠 夫	矢 ヶ 崎 忠 夫 (4. 8. 1~)
競 馬 監 督 課 長	須 賀 田 菊 仁	瀧 倉 昭 (7. 7. 7~)
食 品 流 通 局		
局 長	鈴 木 久 司	中 須 勇 雄 (8. 1.10~)
総 務 課 長	宮 本 晶 二	新 庄 忠 夫 (7. 7. 7~)
企 画 課 長	井 澤 俊 正	高 濱 正 博 (7. 7. 7~)
企 画 課 長	岡 島 正 明	藤 岡 典 夫 (8. 1.16~)
物 価 対 策 室 長		
食 品 環 境 対 策 室 長		
企 業 振 興 課 長	小 西 孝 藏	本 村 裕 三 (7.11. 1~)
		小 西 孝 藏 (6. 9. 1~)

企業振興課 技術室長	池 戸 重 信	池 戸 重 信 (5. 7. 6~)
企業振興課 外食産業室長	五 十 嵐 太 乙	五 十 嵐 太 乙 (7. 2. 1~)
市場課長	江 頭 輝 三	江 頭 輝 三 (7. 4. 1~)
商業課長	山 本 晶 三	佐 藤 正 典 (8. 1. 10~)
商業課流通構造 改善対策室長事務取扱	山 本 晶 三	門 田 正 昭 (7. 11. 1~)
消費経済課長	大 隈 満	
消費経済課 食生活消費情報室長	伊 藤 健 一	
消費生活課長		井 上 隆 昭 (7. 11. 1~)
品質課長		村 上 秀 徳 (7. 11. 1~)
消費経済課食品 表示対策室長	齋 藤 省 三	齋 藤 省 三 (6. 4. 1~)

(7. 11. 1付 品質課食品表示対策室に変更)

野菜計画課長	木 村 静 一 郎	
野菜振興課長	清 家 金 嗣	
野菜流通課長		山 野 昭 二 (7. 11. 1~)
砂糖類課長	白 須 敏 朗	白 須 敏 朗 (7. 1. 18~)
食品油脂課長	神 村 義 則	神 村 義 則 (5. 7. 16~)

農林水産技術会議

会 長	松 本 作 衛	松 本 作 衛
事務局長	山 本 徹	山 本 徹 (7. 1. 18~)
研究総務官	木 田 滋 樹	細 田 敏 昭 (7. 7. 7~)
同	三 輪 睿 太 郎	三 輪 睿 太 郎 (5. 7. 6~)
総務課長	岩 本 健 太 郎	尾 崎 健 (8. 1. 10~)
企画調査課長	細 田 敏 昭	吉 村 正 機 (7. 7. 7~)
連絡調整課長	小 川 一 貴	小 川 一 貴 (6. 9. 1~)
連絡調整課環境 研究推進室長	細 谷 隆	細 谷 隆 (5. 7. 16~)
研究開発課長	横 内 圀 生	桑 原 眞 人 (8. 3. 1~)
バイオテクノ ロジー課長	和 田 宗 利	和 田 宗 利 (6. 8. 1~)
国際研究課長	門 脇 邦 泰	門 脇 邦 泰 (6. 8. 1~)
整備課長	津 曲 公 夫	津 曲 公 夫 (6. 8. 1~)
振興課長	大 森 昭 彦	大 森 昭 彦 (6. 8. 1~)
振興課民間 研究推進室長	桑 名 清 文	土 屋 利 藏 (7. 7. 7~)
首席研究管理官	岩 元 睦 夫	横 内 圀 生 (8. 3. 1~)
研究管理官	柴 田 正 貴	柴 田 正 貴 (7. 3. 1~)
同	梶 浦 一 郎	梶 浦 一 郎 (6. 1. 16~)
同	坂 野 雅 敏	四 方 平 和 (7. 7. 7~)
同	原 田 節 也	諸 岡 慶 昇 (7. 11. 1~)
研究開発官	桑 原 眞 人	北 村 寶 彬 (6. 3. 1~)
同	北 村 實 彬	丸 山 清 明 (6. 10. 1~)
同	丸 山 清 明	仙 北 俊 弘 (8. 3. 1~)

地方農政局

東北農政局

局長

伊藤 威彦

芳田 誠一 (7.7.7~)

関東農政局

局長

佐藤 榮一

加藤 清氣 (7.7.7~)

北陸農政局

局長

上田 一美

近藤 勝英 (8.2.15~)

東海農政局

局長

市之宮 和彦

市之宮 和彦 (7.1.18~)

近畿農政局

局長

森永 正彬

大島 綏子 (7.7.7~)

中国四国農政局

局長

山口 保身

山口 保身 (6.10.1~)

九州農政局

局長

後藤 和久

菱沼 毅 (8.1.10~)

食糧庁

官長

上野 博史

高橋 政行 (7.7.7~)

次長

阿部 修

阿部 修 (7.1.18~)

総務部長

六車 守

紀内 祥伯 (7.11.1~)

総務課長

総務課監査室長

安西 長利

六車 守 (7.1.18~)

総務課事務管理室長

改善室長

調査課長

監査課長

管理部長

企画課長

検査課長

検査課長

品質管理室長

主計課長

経理課長

業務部長

需給課長

需給課長

自主流通室長

計画流通部長

計画課長

業務流通課長

需給課米流通室長

消費対策室長

井上 隆昭

小西 幸男 (7.11.1~)

磯崎 貴之

堤 英隆

小林 芳雄

山口 隆右

石川 光一

瀬藤 芳郎

遠藤 哲正

爲季 繁美

上原 勝美

山本 領

上原 勝美 (8.1.10~)

山口 隆右 (5.10.16~)

石川 光一 (6.4.1~)

岡島 正明 (7.12.27~)

遠藤 哲正 (6.4.1~)

爲季 繁 (7.11.1~)

山本 晶三 (8.1.10~)

諸川 勝徳 (7.11.1~)

前田 敏行 (7.1.18~)

(7.11.1付 業務流通課米流通消費対策室長に変更)

買入課長

諸川 勝徳

山岸 晴二 (7.7.10~)

貿易業務課長

西藤 久三

伊藤 元久 (7.1.18~)

加工食品課長

伊藤 元久

林 野 庁

長 官	入 澤 肇	入 澤 肇 (7 . 1.18~)
次 長	高 橋 勲	高 橋 勲 (6 . 8 . 1~)
林 政 部 長	渡 辺 好 明	渡 辺 好 明 (7 . 7 . 7~)
林 政 課 長	小 畑 勝 裕	小 畑 勝 裕 (7 . 7 . 7~)
企 画 課 長	長 岡 壽 男	長 岡 壽 男 (6 . 9 . 1~)
森 林 組 合 課 長	武 本 俊 彦	武 本 俊 彦 (7 . 7 . 7~)
森 林 組 合 課 林 業 勞 働 対 策 室 長	仲 建 三	仲 建 三 (5 . 8 . 1~)
林 産 課 長	大 桶 治 雄	大 桶 治 雄 (6 . 8 . 1~)
林 産 課 特 用 林 産 対 策 室 長	萩 原 宏	村 上 剛 平 (7 . 8 . 1~)
木 材 流 通 課 長	米 山 実	百 足 芳 德 (7 . 7 . 7~)
木 材 流 通 課 木 材 貿 易 対 策 室 長	山 根 祥 生	山 根 祥 生 (7 . 4 . 1~)
指 導 部 長	弘 中 義 夫	弘 中 義 夫 (5 . 8 . 1~)
計 画 課 長	工 藤 裕 士	金 子 詔 (7 . 8 . 1~)
計 画 課 森 林 總 合 利 用 対 策 室 長	角 智 就	角 智 就 (7 . 4 . 1~)
計 画 課 海 外 林 業 協 力 室 長	坂 本 進	坂 本 進 (6 . 8 . 1~)
造 林 保 全 課 長	後 藤 武 夫	加 藤 鐵 夫 (7 . 8 . 1~)
造 林 保 全 課 森 林 保 護 対 策 室 長	石 島 操	瀬 川 宗 生 (7 . 8 . 1~)
治 山 課 長	前 田 直 登	安 井 正 美 (7 . 8 . 1~)
治 山 課 山 地 災 害 対 策 室 長	岡 田 恒 夫	菊 池 章 (7 . 8 . 1~)
治 山 課 水 源 地 治 山 対 策 室 長	本 山 芳 裕	本 山 芳 裕 (6 . 8 . 1~)
基 盤 整 備 課 長	大 槻 幸 一 郎	萩 原 宏 (7 . 8 . 1~)
基 盤 整 備 課 間 伐 対 策 室 長	加 藤 了 嗣	加 藤 了 嗣 (7 . 4 . 1~)
研 究 普 及 課 長	大 山 剛	大 山 剛 (7 . 4 . 1~)
研 究 普 及 課 技 術 研 究 推 進 室 長	内 山 研 史	内 山 研 史 (7 . 4 . 1~)
管 理 部 長	加 藤 清 氣	小 林 新 一 (7 . 7 . 7~)
管 理 課 長	星 野 明	星 野 明 (6 . 4 . 18~)
管 理 課 監 査 室 長	茂 田 和 彦	加 藤 明 彦 (7 . 8 . 1~)
職 員 課 長	金 子 詔	大 槻 幸 一 郎 (7 . 8 . 1~)
厚 生 課 長	小 川 康 夫	小 川 康 夫 (5 . 7 . 16~)
業 務 部 長	伴 次 雄	伴 次 雄 (6 . 8 . 1~)
經 営 企 画 課 長	根 橋 達 三	前 田 直 登 (7 . 8 . 1~)
經 営 企 画 課 情 報 管 理 室 長	長 塚 耀 一	黒 木 亮 (7 . 8 . 1~)
業 務 第 一 課 長	中 道 正	中 道 正 (7 . 4 . 1~)
業 務 第 一 課 販 売 推 進 室 長	中 山 義 治	中 山 義 治 (6 . 8 . 1~)
業 務 第 二 課 長	日 尾 野 興 一	日 尾 野 興 一 (6 . 9 . 1~)
業 務 第 二 課 國 有 林 野 總 合 利 用 推 進 室 長	山 縣 光 晶	山 縣 光 晶 (6 . 4 . 1~)

营 林 局

北海道営林局長
 旭川営林支局長
 北見営林支局長
 帯広営林支局長
 函館営林支局長
 青森営林局長
 秋田営林局長
 前橋営林局長
 東京営林局長
 長野営林局長
 名古屋営林支局長
 大阪営林局長
 高知営林局長
 熊本営林局長

平成7年4月1日現在

田 中 正 則
 矢 野 吉 夫
 磯 部 孝 雄
 堂 東 忠 司
 大 坪 貞 保
 龍 久 仁 人
 岡 勝 男
 川 上 博 志
 小 峯 正
 郡 完 治
 日 高 照 利
 澤 井 義 雄
 後 藤 隆 一
 林 久 晴

平成8年3月31日現在

中 川 清 郎 (7. 8. 1~)
 二 澤 安 彦 (7. 8. 1~)
 磯 部 孝 雄 (7. 4. 1~)
 大 島 克 郎 (7. 8. 1~)
 大 坪 貞 保 (7. 4. 1~)
 工 藤 裕 士 (7. 8. 1~)
 根 橋 達 三 (7. 8. 1~)
 本 儀 隆 (7. 7.11~)
 高 橋 良 忠 (7. 7. 7~)
 郡 完 治 (6. 8. 1~)
 日 高 照 利 (7. 4. 1~)
 澤 井 義 雄 (7. 4. 1~)
 後 藤 武 夫 (7. 8. 1~)
 林 久 晴 (6. 8. 1~)

水 産 庁

長 官

次 長

漁 政 部 長
 漁 政 課 長
 漁 政 課
 船 舶 管 理 室 長
 企 画 課 長
 協 同 組 合 課 長
 水 産 流 通 課 長
 水 産 流 通 課
 水 産 加 工 室 長
 漁 業 保 險 課 長
 漁 業 保 險 課
 保 險 業 務 室 長

振 興 部 長

沿 岸 課 長
 沿 岸 課 遊 漁 ・ 海 面 利 用 室 長
 開 発 課 長
 振 興 課 長
 沖 合 課 長
 海 洋 漁 業 部 長
 審 議 官
 国 際 課 長
 国 際 課 海 外 漁 業 協 力 室 長
 遠 洋 課 長
 漁 船 課 長
 参 事 官
 漁 港 部 長
 計 画 課 長

鎮 西 廸 雄
 石 川 賢 広
 中 須 勇 雄
 山 口 展 弘
 鈴 木 義 久
 篠 原 孝 博
 高 濱 正 勝 行
 永 山 尚 武
 伊 東 尚 武
 川 口 恭 一
 阪 口 彰 英
 野 崎 修 進
 本 田 尊 裕
 中 山 尊 裕
 上 之 門 量 三
 下 村 政 雄
 川 本 省 自
 芳 田 一 稔
 森 本 誠 誠
 田 中 英 司
 石 原 英 司
 岡 本 勝 而
 石 田 周 而
 野 村 一 郎
 坂 井 淳 登
 大 島 登

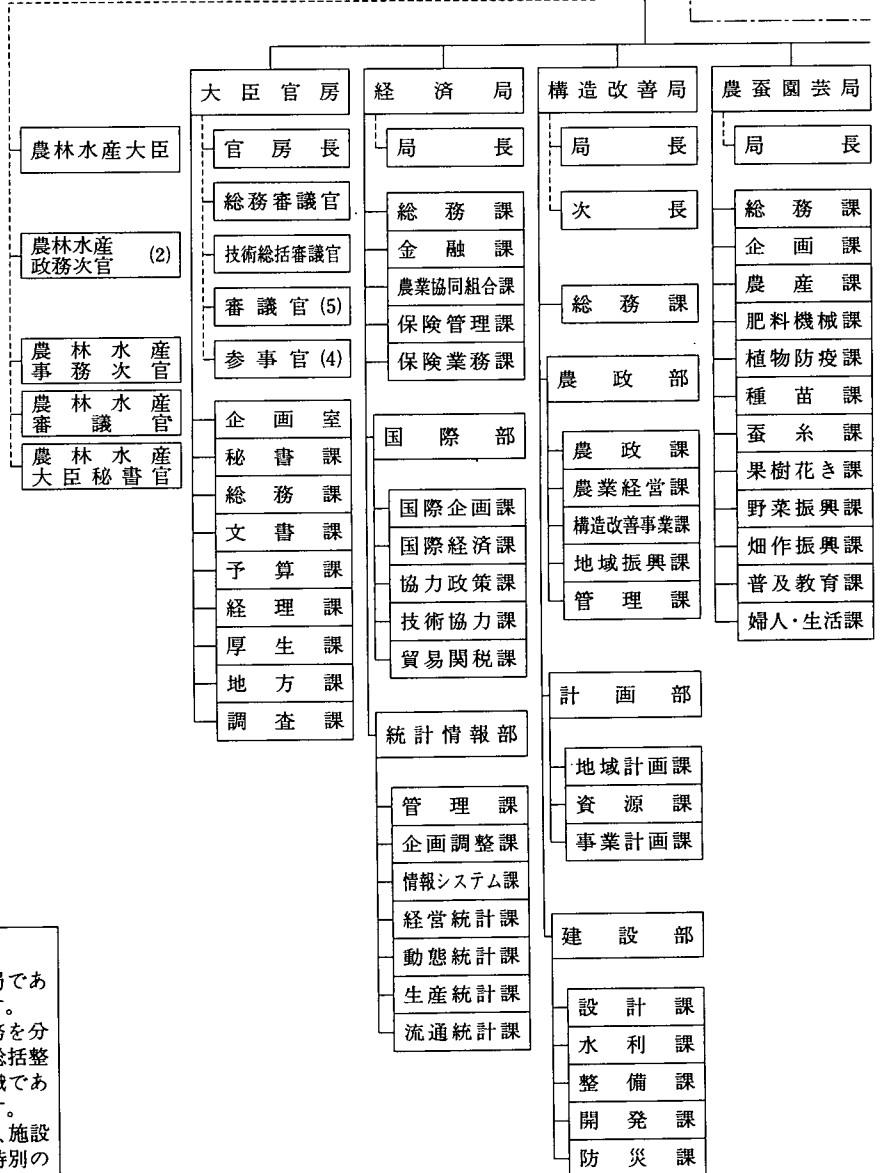
東 久 雄 (7. 7. 7~)
 石 川 賢 広 (6. 7.16~)
 野 崎 修 (8. 1.10~)
 小 林 芳 雄 (8. 1.10~)
 加 藤 静 雄 (7.10. 1~)
 篠 原 孝 (6. 9. 1~)
 三 野 耕 治 (7. 7.11~)
 平 野 昭 (8. 1.16~)
 伊 東 尚 武 (6. 1.10~)
 大 石 修 宗 (7.10. 1~)
 阪 口 彰 英 (7. 4. 1~)
 山 口 展 弘 (8. 1.10~)
 石 木 俊 治 (7. 7. 7~)
 船 本 博 昭 (7. 7. 7~)
 上 之 門 量 三 (6. 4. 1~)
 下 村 政 雄 (6. 7.16~)
 清 水 邊 悟 (7.10. 1~)
 渡 邊 敏 (7. 7. 7~)
 森 本 稔 (6. 7.16~)
 海 野 洋 (7. 7.10~)
 石 原 英 司 (6. 4. 1~)
 川 口 恭 一 (7.10. 1~)
 石 田 周 而 (6. 7.16~)
 野 村 一 郎 (4. 7.21~)
 川 口 毅 (7. 7. 7~)
 大 島 登 (4. 7.21~)

建設課長	川口毅	岸野昭雄 (7.7.7~)
防災海岸課長	神瀬哲	神瀬哲 (5.7.6~)
研究部長	遊川弘	川本省自 (7.10.1~)
研究課長	後藤藤	後藤藤 暁 (4.7.21~)
研究課水産ハイテク ロジー開発室長	櫻井謙一	櫻井謙一 (6.4.1~)
資源課長	中森光征	中森光征 (6.1.10~)
漁場保全課長	杉浦正吾	杉浦正吾 (6.5.26~)
生態系保全室長	中前明	中前明 (6.6.29~)
参事官	嶋津靖彦	嶋津靖彦 (6.3.16~)
国際顧問(水産)	齋藤達夫	齋藤達夫 (3.7.1~)
国際顧問(水産)	島一雄	島一雄 (6.8.29~)

農林水産省組織図

平成7年度末現在

農林水産省本省



(備考)

- は、内部部局であることを示す。
- は、所掌事務を分掌し、又は総括整理する等の職であることを示す。
- は、審議会等、施設等機関及び特別の機関であることを示す。
- は、地方支分部局であることを示す。
- () は、数を示す。

