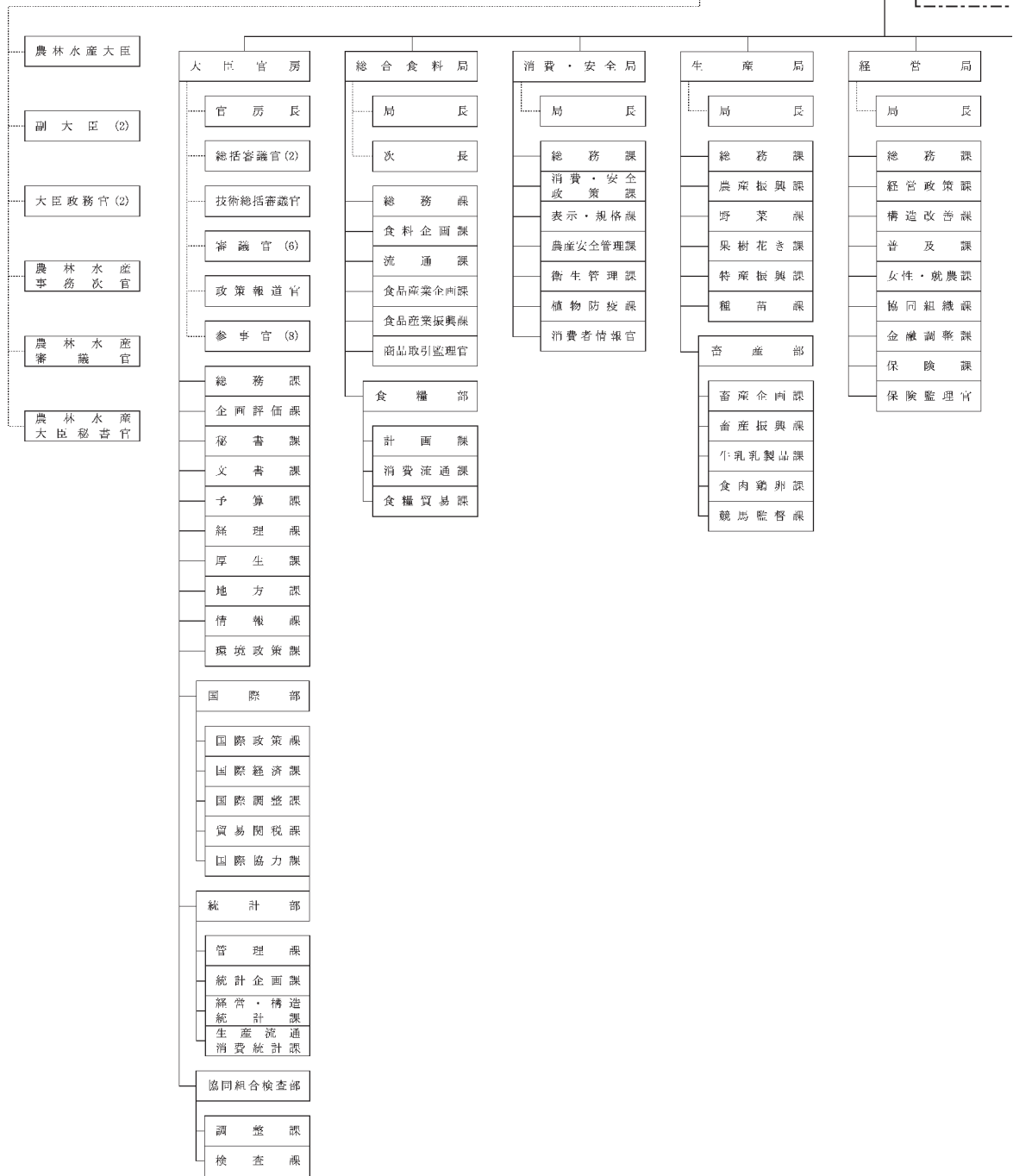


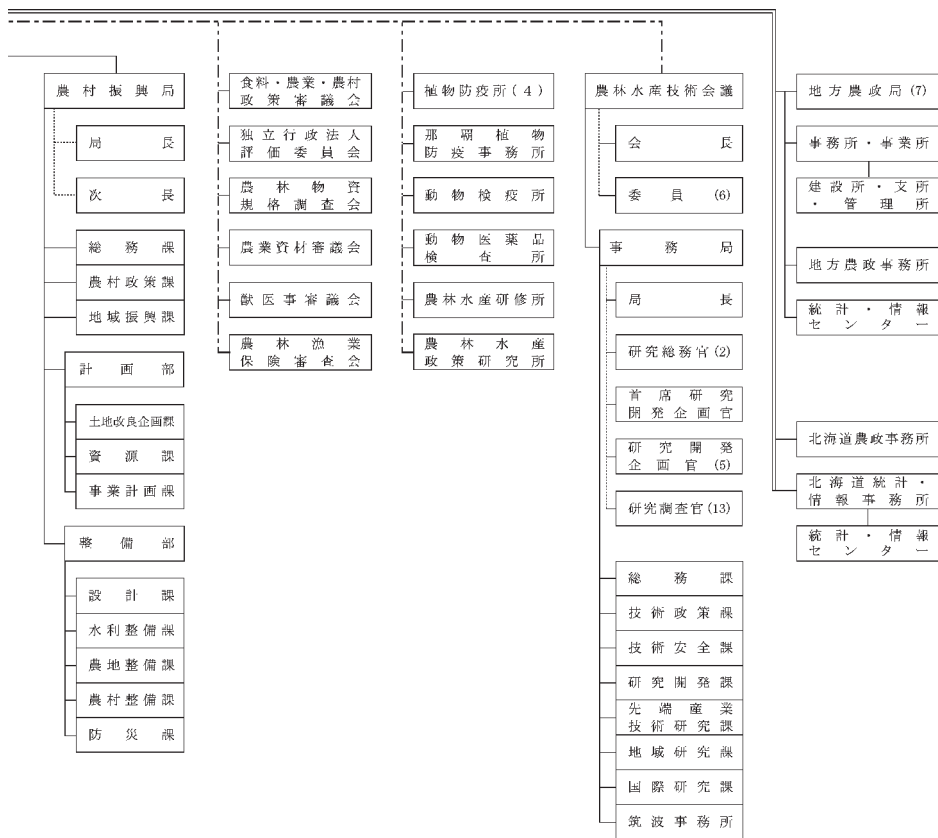
農林水産省組織図

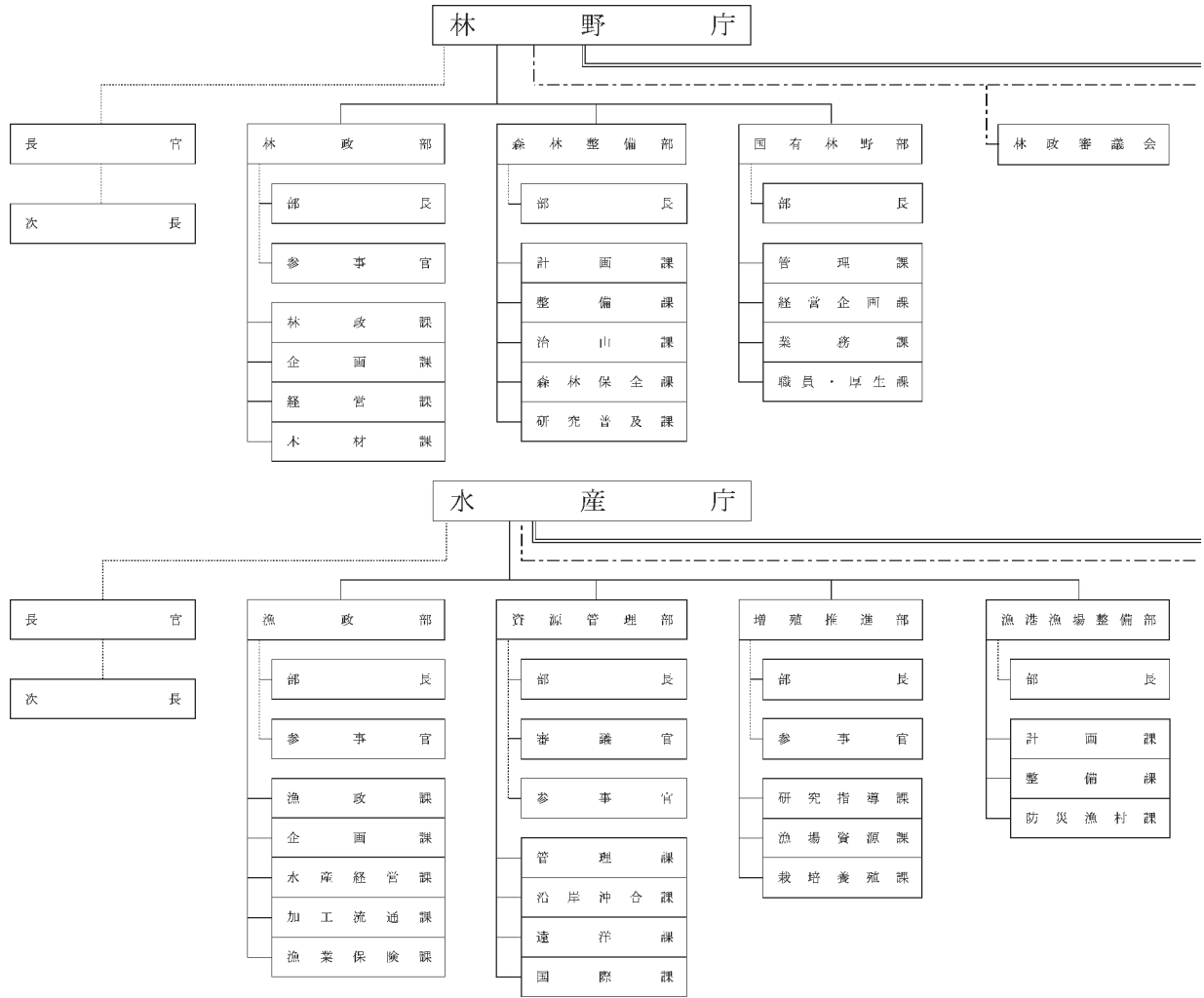
平成15年度（再編後）

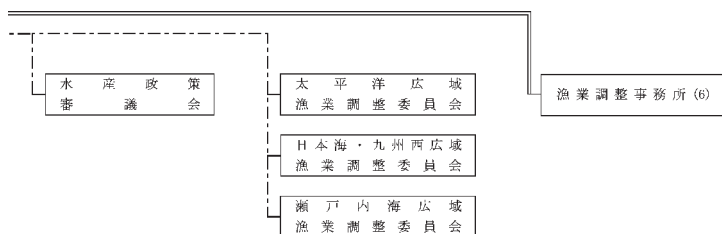
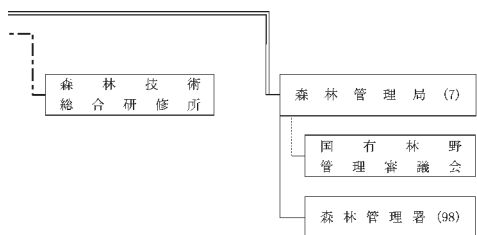
農林水産本省

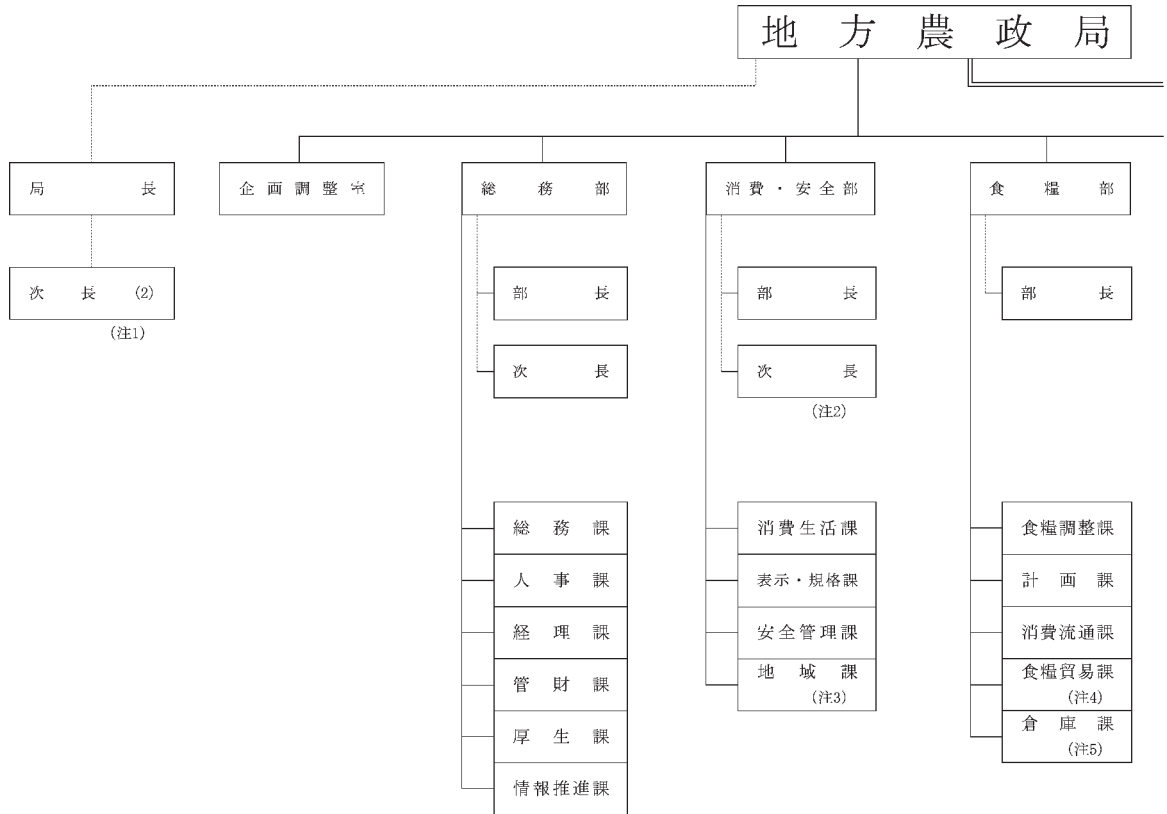


（備考）
 — は、内部部局であることを示す。
 は、所掌事務を分掌し、又は、総括整理する等の職であることを示す。
 - - - は、審議会等、施設等機関及び特別の機関であることを示す。
 ≡ は、地方支分部局であることを示す。
 () は、数を示す。









注1:次長2人設置は6局（東海以外）

注2:消費・安全部次長は3局（関東、近畿、九州）に設置

注3:地域課は25箇所（東北4、関東3、北陸3、東海4、近畿3、中国四国4、九州4）

注4:食糧貿易課は2局（東北、東海）に設置

注5:倉庫課は1局（東海）に設置

